

ひろぎん証券のKPI

～お客さま本位の業務運営に関する取組状況の報告(2017年度)～

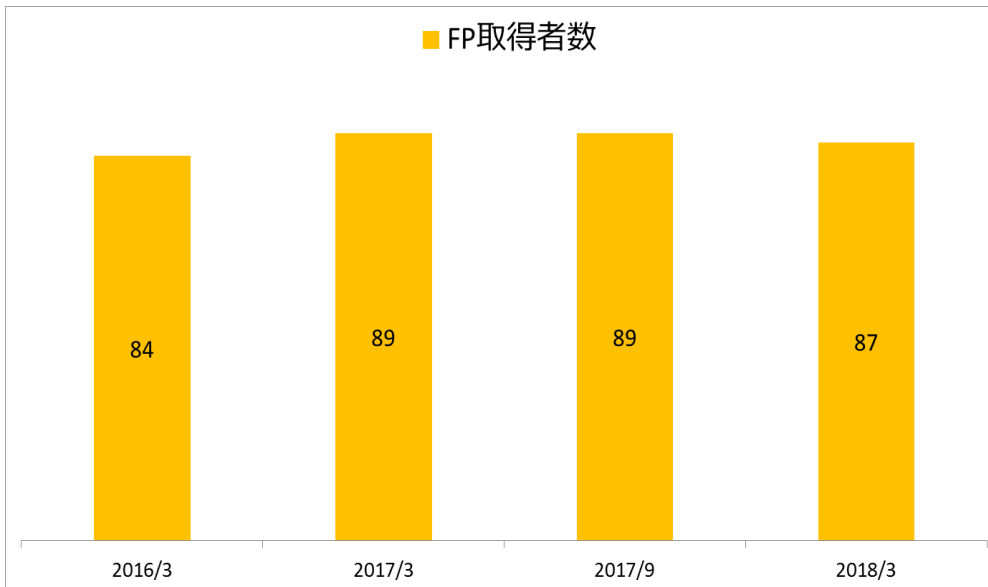
お客さまの最善の利益の追求

- ・お客さまの視点に立った販売姿勢
- ・付加価値の高い商品/サービスの提供

高度な専門性を有する人材の育成

1. FP資格取得者数

2017年度中に合格者数があったものの、退職により全体の保有者数は減少しましたが、学習用ツールの提供など、継続的に資格取得者の増加に努めております。



投資教育の充実

2. お客さまセミナー開催件数

お客さまの関心の高いテーマや制度の変更など情報のご提供が必要だと思われるテーマを選定し、タイムリーにセミナーを開催しております。多くのお客さまにご参加いただき、ご好評いただいております。

セミナーの種類	2017上期		2017下期		2017年度	
	開催回数	参加人数	開催回数	参加人数	開催回数	参加人数
株式、経済見通し等	59	974	57	799	116	1,773
投信	76	570	80	518	156	1,088
相続	3	37	0	0	3	37
IR	19	1,054	13	904	32	1,958
税制	1	7	0	0	1	7
NISA	0	0	40	235	40	235
その他	3	52	5	71	8	123
合計	161	2,694	195	2,527	356	5,221

ひろぎん証券のKPI

～お客さま本位の業務運営に関する取組状況の報告(2017年度)～

お客さまの最善の利益の追求

- ・お客さまの視点に立った販売姿勢
- ・付加価値の高い商品/サービスの提供

お客さまの資産形成に資するポートフォリオ提案の実践

3. 投信販売額上位商品

特定の商品が販売額上位に過度に集中することなく、バランスよく分散して販売しており、多様なお客さまニーズにお応えしています。

4. 毎月分配型投信以外の販売比率

再投資の有効性やメリットを理解していただける商品のご提供、販売活動を継続した結果、毎月分配型投信以外の販売比率が着実に増加しております。

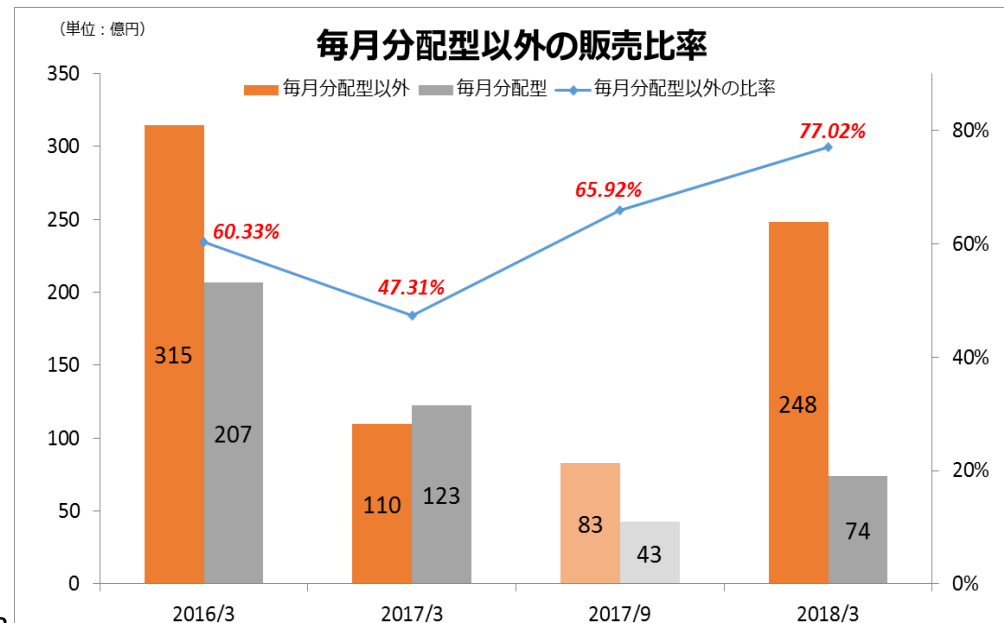
2016年度(2016年4月～2017年3月)

No.	銘柄名	販売額比率
1	新光 US-REIT オープン(毎月分配型)	31.4%
2	グローバルAIファンド	11.2%
3	ひふみプラス	7.0%
4	ニッセイ豪州ハイ・インカム株式ファンド(毎月決算型)	5.1%
5	アジア・オセアニア好配当成長株オープン(毎月分配型)	4.6%
6	野村インド債券ファンド(毎月分配型)	4.6%
7	米国小型株ツインα(毎月分配型)	3.6%
8	ダイワJ-REITオープン(毎月分配型)	3.2%
9	日本金融ハイブリッド証券オープン(毎月分配型)円ヘッジあり	2.9%
10	短期豪ドル債オープン(毎月分配型)	2.6%

2017年度(2017年4月～2018年3月)

No.	銘柄名	販売額比率
1	ひふみプラス	18.3%
2	ニッセイ豪州ハイ・インカム株式ファンド(毎月決算型)	9.5%
3	高成長インド・中型株式ファンド	6.8%
4	米国小型株ツインα(毎月分配型)	6.0%
5	野村インド債券ファンド(毎月分配型)	5.9%
6	グローバルAIファンド	5.3%
7	ベトナム株ファンド	5.1%
8	グローバル・ロボティクス株式ファンド(年2回決算型)	4.9%
9	ニッセイ中小型株ファンド	4.6%
10	次世代通信関連 世界株式戦略ファンド	2.1%

・公社債型投信・外国投信・プロ私募は除く
・網掛けは毎月分配型投信



ひろぎん証券のKPI

～お客さま本位の業務運営に関する取組状況の報告(2017年度)～

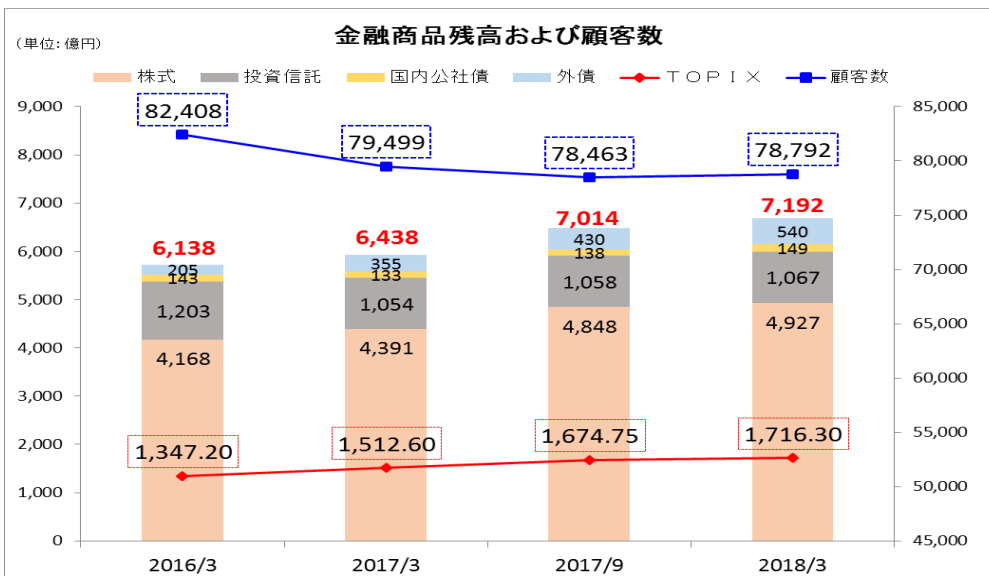
取組みの結果として当社の中長期的な企業価値の増大

顧客基盤の拡充

・お客さまの裾野拡大 ・残高の増加

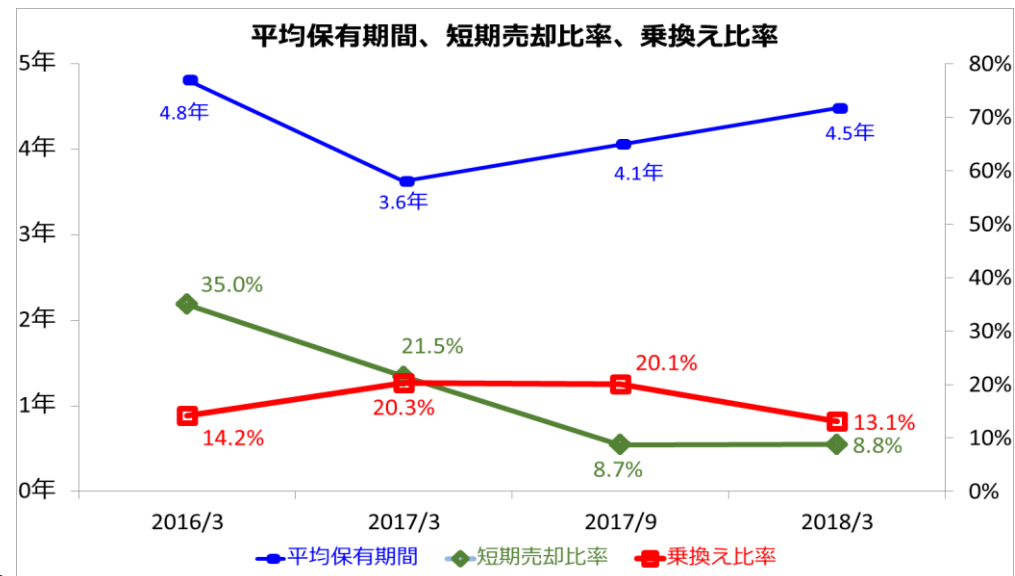
5. 金融商品保有者数・残高

金融商品を保有いただいているお客さまは減少傾向にありましたが、ひろぎんグループとしてアライアンスを強化した結果、増加に転じております。お預り残高の増加とともに、今後もより多くのお客さまにご利用いただけるよう努力してまいります。



6. 投信平均保有年数

平均保有期間は2017年3月期にトランプ相場の影響から短期化したものの、直近では長期化する傾向に転じており、短期売買比率の低下傾向と併せて、お客さまの資産形成にお役にたてるような取組みに成果が出てきております。



ひろぎん証券のKPI

～お客さま本位の業務運営に関する取組状況の報告(2017年度)～

取組みの結果として当社の中長期的な企業価値の増大

顧客基盤の拡充

・お客さまの裾野拡大 ・残高の増加

7. 商品種類別投資信託ラインナップ

資産分散の観点から国内・海外資産複合型投信を増やし、中長期的に成長が期待できる海外株式を中心に導入いたしました。今後もお客さまのニーズにお応えできるようラインナップの充実を図ってまいります。

カテゴリー	2017/3 ①		2017/9		2018/3 ②		②-①	
		構成比		構成比		構成比		構成比
国内株式	72	30.3%	71	28.7%	70	28.0%	▲2	▲0.7%
国内債券	8	3.4%	8	3.2%	6	2.4%	▲2	▲0.8%
国内不動産投信	3	1.3%	3	1.2%	4	1.6%	1	0.4%
国内資産複合	1	0.4%	3	1.2%	2	0.8%	1	▲0.4%
内外株式	21	8.8%	22	8.9%	21	8.4%	0	▲0.5%
内外債券	5	2.1%	5	2.0%	6	2.4%	1	0.4%
内外不動産投信	4	1.7%	4	1.6%	4	1.6%	0	0.0%
内外その他資産	1	0.4%	1	0.4%	1	0.4%	0	0.0%
内外資産複合	23	9.7%	23	9.3%	24	9.6%	1	0.3%
海外株式	44	18.5%	45	18.2%	50	20.0%	6	1.8%
海外債券	35	14.7%	34	13.8%	35	14.0%	0	0.2%
海外不動産投信	10	4.2%	10	4.0%	10	4.0%	0	0.0%
海外その他資産	7	2.9%	8	3.2%	8	3.2%	1	0.0%
海外資産複合	4	1.7%	10	4.0%	9	3.6%	5	▲0.4%
合計	238	100.0%	247	100.0%	250	100.0%	12	0.00%

※公募株式投信のみ