



今週のPOINT

国内株式市場

米中通商摩擦再び、21000円ラインの攻防

今週の分析銘柄 - FISCO Selection 8 -

山崎製パン【東証1部 2212】ほか

テーマ別分析

業績堅調で改めて注目される働き方改革関連

話題のレポート

イールドハンティング！REITの次は好配当株へ

スクリーニング分析

第1四半期好決算銘柄に引き続き注目へ

第1四半期決算はあく抜けにつながらず

1	今週の市場見通し	国内株式市場	マーケット概観	3	
			新興市場	4	
		米国株式市場		5	
		為替市場	米ドル/円予想レンジ	6	
		債券市場	債券先物・長期国債利回り予想レンジ	6	
2	マーケットを読む	今週のポイント		7	
		日経平均株価		8	
3	今週の分析銘柄	FISCO Selection	山崎製パン〈2212〉東証1部	9	
			バリューコマース〈2491〉東証1部	10	
			サントリー食品インターナショナル〈2587〉東証1部	11	
			プレステージ・インターナショナル〈4290〉東証1部	12	
			EduLab〈4427〉マザーズ	13	
			LIXILグループ〈5938〉東証1部	14	
			日本リビング保証〈7320〉マザーズ	15	
			任天堂〈7974〉東証1部	16	
			読者の気になる銘柄	ソニー〈6758〉東証1部	17
				三菱UFJフィナンシャル・グループ〈8306〉東証1部	17
			テクニカル妙味銘柄	日本オラクル〈4716〉東証1部	18
		小野薬品工業〈4528〉東証1部	18		
4	カテゴリー考察	テーマ別分析		19	
		スクリーニング分析		20	
		先週の話題レポート		21	
		信用需給動向		22	
5	連載コラム			23	

米中通商摩擦再び、21000 円ラインの攻防

■日経平均は一時 21000 円割れ

前週の日経平均は下落した。7月26日のNYダウが反発し、ナスダック総合指数も過去最高値を更新したものの、週初29日の日経平均は小幅続落となった。キーエンス<6861>などの決算を嫌気して景気敏感株に売りが広がったことが影響した。29日の米国市場はまちまちの展開となり、方向感のない流れを受けながらも、30日の東京市場は3日ぶりの反発となった。日銀金融政策決定会合で金融政策の現状維持が決定されたほか、円安基調が好感された。30日のNYダウは、トランプ大統領が中国を批判するツイートを行ったことを嫌気して3営業日ぶりに反落した。これを受けて31日の日経平均は一段安で始まり、終日マイナス圏で推移した。米中貿易摩擦の再燃が警戒されるなかで、第1四半期の2ケタ増益決算がサプライズとなったソニー<6758>の逆行高が話題となった。31日に開催された注目の米連邦公開市場委員会(FOMC)では、大方の予想どおり政策金利が0.25%引き下げられた。しかし、「長期にわたる利下げ開始を意味するものではない」とのパウエル米連邦準備制度理事会(FRB)議長の発言を嫌気し、NYダウは前日比333.75ドル安と急落した。これを受けた1日の東京市場も売り先行のスタートとなった。ただ、決算発表が好感された村田製作所<6981>など電子部品関連の一角が買われたことに加え、1ドル=109円台への円安進行を好感して日経平均は小幅ながらもプラス圏に切り返した。しかし、トランプ氏が対中制裁関税「第4弾」を9月1日から課す計画を発表し、1日のNYダウが大幅続落すると地合いは大きく悪化し、2日の東京市場は全面安商状となった。一時6月25日以来の1ドル=106円台となる急激な円高も嫌気され、日経平均は下げ幅を広げる展開となり、取引時間中としては7月18日以来となる21000円割れの場面もあった。午後の取引時間中に決算を発表したトヨタ自動車<7203>の第1四半期営業利益は前年同期比8.7%増となり、一時買われる場面があったものの、通期予想は下方修正されたことからその後値を消した。一時580.90円安となった日経平均だが、453.83円安の21087.16円と21000円台を維持して引けた。なお、7月の月間ベースでは2カ月連続の上昇となった。

■日経平均は 21000 円ラインの攻防

今週の日経平均は21000円ラインの攻防を意識しつつ、下値模索の展開となりそうだ。6月下旬の20カ国・地域(G20)首脳会議以降の米中貿易摩擦の休戦が、1日に伝わったトランプ氏による対中制裁関税第4弾の発動指示で再燃している。8日に中国7月貿易収支、9日には中国7月消費者物価・生産者物価と中国の経済指標の発表を控えており、ネガティブなデータが出ると、弱気に傾斜している株式市場も過剰な反応を示すと

の懸念がある。米議会下院と英議会が7月26日から夏季休暇に入り、米議会上院も8月4日から9月8日までの夏季休暇に入る。東京株式市場もここから16日近辺までは市場参加者が減少する「夏休みモード」が意識される期間に入ってくる。山の日の振替休日による3連休を控えていることもあり、薄商いのなかでNYダウや為替動向に神経質な展開となる可能性が高い。日経平均は2日に7月18日以来となる21000円割れと、今年6月以降のみ合いレンジの下限に到達している。米中の対立による危機感が増幅され、米国の金融緩和期待が再び台頭してくれば、自律反発の強さを試す可能性もある。

■指数構成銘柄の入れ替えと決算発表ピーク

また、需給面でのイベントとして7日に予定される「JPX日経インデックス400」構成銘柄の定期入れ替え発表も攪乱要因だ。昨年の定期入れ替えでは25銘柄が除外され、26銘柄が新規採用された。今回の定期入れ替えにおいて一部で事前予想されている候補銘柄は、除外でレオパレス21<8848>、GMOインターネット<9449>、アダストリア<2685>など。一方、採用ではシャープ<6753>、トクヤマ<4043>、日本マクドナルドホールディングス<2702>、東海カーボン<5301>などが候補として上がっている。2018年、2017年と8月7日の「JPX日経インデックス400」構成銘柄の定期入れ替え発表後に日経平均がともに4日続落となっており、需給主導の波乱には警戒が必要だ。決算発表については9日が約690社超のピークとなる。主要銘柄では6日にNTT<9432>、7日にソフトバンクグループ<9984>、8日に楽天<4755>、富士フイルムHD<4901>、バンダイナムコHD<7832>、9日にかんぽ生命保険<7181>、ゆうちょ銀行<7182>、東京海上HD<8766>が発表を予定している。全般に買いの手掛かり材料が乏しいなか、7日のソフトバンクグループの決算と孫社長の発言が関心を集めることになるだろう。

■景気ウォッチャー調査、4-6月期GDP、中国貿易収支

主な国内経済関連スケジュールは、6日に6月家計調査、6月毎月勤労統計調査、6月景気動向指数、7日に「JPX日経インデックス400」構成銘柄の定期入れ替え発表、7月29-30日開催の日銀金融政策決定会合の「主な意見」、8日に7月景気ウォッチャー調査、6月国際収支、7月都心オフィス空室率、9日に4-6月期国内総生産(GDP、速報値)、7月マネーストック、オプションSQ、決算発表ピークが予定されている。一方、米国など海外経済関連の主要スケジュールは、5日に米7月ISM非製造業景況指数、8日に中国7月貿易収支、9日に中国7月消費者物価、中国7月生産者物価が予定されている。

相場不安定化するなかワークマンなど決算、IPO ではSTEMリム

■米中懸念が再燃、新興市場でも決算本格化

今週の新興市場は、神経質な展開を強いられそうだ。トランプ米大統領が対中制裁関税「第4弾」を9月1日に発動すると表明し、円相場が1ドル=106円台半ばに急伸するなど金融市場全体にリスク回避ムードが広がっている。マザーズ指数は出遅れていただけに下値の堅さも窺われるものの、投資家は積極姿勢に傾きづらいただろう。こうしたなか、新興市場でも主力企業の決算発表が本格化し、その内容に一喜一憂することになりそうだ。

今週は、8月6日にメイコー<6787>、ワークマン<7564>、7日にユニバーサルエンターテインメント<6425>、シノケングループ<8909>、8日にUTグループ<2146>、日本マクドナルドHD<2702>、メルカリ<4385>、9日にミクシィ<2121>、PKSHA Technology<3993>、JMC<5704>、ハーモニック・ドライブ・システムズ<6324>、ナカニシ<7716>などが決算発表を予定している。ワークマンはある程度織り込み済みだろうが、好決算に期待がかかる。景気敏感セクターは懸念されるほど業績悪化しているか注目される。

■9日にSTEMリム上場、警戒感が先行か

IPO関連では、8月9日にSTEMリム<4599>がマザーズへ新規上場する。同社が手掛ける「再生誘導医薬」への期待は高い。しかし当初の想定仮条件2370円~3730円に対し、仮条件が1000円~1700円、公開価格が1000円に決まり、開発型バイオベンチャーの評価の難しさが改めて意識されているようだ。なお、その後のIPOは現時点で発表されておらず、当面IPO休止期間となる見込み。

マザーズ指数



ワークマン<7564>



メルカリ<4385>



米中関係の悪化が相場の重しに

■先週の動き

週初は、米中通商協議やFOMC、米民主党大統領選候補者の第2回討論会を見極めたいとの思惑から、ダウが上昇する一方で、ナスダックは下落するなど小動き。週半ばに入り、米中交渉の再開に合わせてトランプ大統領が中国を批判するツイートを行い、先行き懸念が広がった。注目のFOMCでは大方の予想通り、政策金利が引き下げられた。パウエルFRB議長は、世界情勢の不透明感やインフレ圧力の緩和を背景に利下げを実施したものの、今回の利下げは下方リスクに対する保険であり、長期にわたる利下げ開始を意味するものではないとの認識を示した。同議長の発言を受けて株価は下落した。週末にかけて、トランプ大統領が、9月1日より中国からの輸入品3000億ドル相当への10%の関税を課す方針を示すと、米中貿易摩擦再燃への懸念から下げ幅を拡大した。雇用統計では非農業部門雇用者数が予想に概ね一致し、平均時給の伸びが加速したが、相場への影響は限定的だった。結局、週を通じて主要株価は下落した。

決済サービスのペイパルは、一部アナリストによる投資判断引き下げを受け、下落。代替肉食品メーカーであるビヨンド・ミートは、約300万株の株式売り出し（増資）計画を発表し、大幅下落。スポーツ用品メーカーのアンダーアーマーは、北米事業の苦戦が続く見通しが明らかとなり、急落。消費者金融のキャピタル・ワンは、約1億人分の個人情報漏洩し、軟調推移。半導体のアドバンスト・マイクロ・デバイシズは、7-9月期の業績見通しが予想を下振れ、大幅下落。トランプ大統領が新たな対中関税策を発表し、アパレルのギャップや百貨店のコールズなど小売銘柄が売られた。複合企業のゼネラル・エレクトリックは、最高財務責任者(CFO)の辞任が報じられ、軟調推移。一方で、製薬のマイランは、決算内容が予想を上振れたほか、同業ファイザーの特許切れ医薬品事業を統合する計画に合意し、上昇した。

■今週の見通し

先週のFOMCでは利下げが決定されたものの、雇用情勢や個人消費は堅調であり、今後の金融政策については、引き続き米中通商協議の行方や経済指標の良し悪しから占う展開が続くだろう。一方で、トランプ大統領が9月1日より中国からの輸入品3000億ドル相当への関税措置に言及したことから、米中貿易摩擦を巡る先行き懸念が高まると予想され、株価の重しとなりそうだ。

また、9月3日のレイバー・デーの祝日頃まで夏季休暇に入る投資家や市場関係者も多く、例年閑散取引となる時期だが、休暇を前後して一旦ポジションを手仕舞う動きが、相場全体の上値を抑える可能性があることに注意したい。

今週は、食肉メーカーのタイソンフーズ(5日)、高級ホテルのマリオット・インターナショナル(5日)、エンターテインメントのウォルト・ディズニー(6日)、カジノ・ホテル運営のウィン・リゾーツ(6日)、薬剤給付管理会社のCVSヘルス(7日)、旅行口コミサイトのトリップアドバイザー(7日)、損害保険のAIG(7日)、配車サービス大手リフト(7日)やウーバー(8日)、メディアのバイアコムやCBS(8日)などの発表が予定されている。新規株式公開(IPO)が期待外れとなり、多額の赤字を計上しているウーバー及びリフトは決算で何らかの成長を示せるかが焦点となる。

経済指標では、7月ISM非製造業指数(5日)、6月卸売在庫(8日)、7月生産者物価指数(9日)などの発表が予定されている。生産者物価指数は今後の金融政策を占う重要な指標となるインフレ率に影響を与えるため、注目したい。9日には中国の消費者物価指数や生産者物価指数の発表も予定されている。

為替市場

米ドル・円 予想レンジ

105.50 円 ~ 108.00 円

今週のドル・円は伸び悩みか。米中貿易交渉の難航で貿易摩擦の再燃を懸念したドル売りは継続するとみられる。米連邦準備制度理事会 (FRB) の利下げ長期化への思惑は一時後退したが、9月1日より3000億ドル相当の中国製品に対して10%の輸入関税が賦課される可能性があることから、9月追加利下げ観測が広がっている。

7月30-31日に開催された連邦公開市場委員会 (FOMC) で、市場の予想通り政策金利の0.25ポイント引き下げが決定された。パウエル FRB 議長は「下振れリスクに対する保険」とし、長期にわたり緩和政策が続くと観測に否定的な見解を示した。3000億ドル相当の対中輸入関税発動が回避された場合、9月利下げ観測は大幅に後退すると予想されるが、輸入関税発動の成否については、予断を許さない状態が続くとみられる。

なお、今週は豪準備銀行とNZ準備銀行が政策金利を発表する。NZ準備銀行は0.25ポイントの利下げを行なう可能性があり、豪準備銀行は緩和的な政策スタンスを示す見通し。また、ユーロ圏の弱い経済指標で回復の遅れが目立つなか、欧州中央銀行 (ECB) の

9月利下げも見込まれる。主要国の中央銀行のなかではFRBが最も緩和に消極的との見方はあるものの、パウエル議長は年内追加利下げの可能性を指摘しており、今後発表される経済指標が低調だった場合、次回9月のFOMC会合で追加利下げが決定される可能性は高まると予想される。

【米・7月ISM非製造業景況指数】(8月5日発表予定)

5日発表予定の米7月ISM非製造業景況指数は55.5と、6月の55.1を上回る見通し。好不況の節目となる50は上回るものの、大幅な改善は期待薄か。7月の数値が市場予想を下回った場合、ドル売りが強まる可能性がある。

【米・7月生産者物価コア指数】(8月9日発表予定)

9日発表予定の7月生産者物価コア指数 (PPI) は前年比+2.3%と予想されており、インフレ率は6月実績と同水準になる見通し。市場予想と一致した場合はドル買い材料になるとみられる。

債券市場

債券先物予想レンジ

153.75 円 ~ 154.10 円

長期国債利回り予想レンジ

-0.193 % ~ -0.143 %

■先週の動き

先週の長期債利回りは低下。トランプ米大統領は1日、中国からの輸入品3000億ドル分に10%の追加関税を課す新たな制裁措置を、9月1日に発動する方針を表明した。米中貿易摩擦の激化を懸念してリスク回避の債券買い圧力が強まった。米9月利下げ観測が再浮上したことも材料視された。新発10年債利回りは一時、-0.175%近辺まで低下。新発20年債利回りは0.175%近辺、新発30年債利回りは一時0.32%近辺まで低下した。

債券先物9月限は強含み。153円76銭で取引を開始し、1日の夜間取引で153円49銭まで下落したが、対中輸入関税の発動計画を受けて2日の取引で153円97銭まで買われており、153円90銭でこの週の取引を終えた。

■今週の見通し

今週の債券市場では長期債利回りがやや低下すると予想される。米国と中国との貿易摩擦の激化懸念で世界経済の先行き不透明感が強まっており、リスク回避の債券買いは継続するとみられる。6日に行なわれる30年国債入札の結果が注目されそうだが、国内投資家の一部は利回り水準の過剰な低下を嫌っているようだが、30年国債入札が無難な結果となった場合、10年債利回りは長短金利操作で下限のめどとして意識されている-0.20%を一時的に下回る可能性がある。イーロードカーブのさらなる平坦化を想定している投資家が増えていることも長期債などの需要増加の一因になるとみられる。

債券先物9月限は主に153円台後半で推移し、一時的に154円台に上昇する可能性がある。世界的な金利低下の流れが短期間で終息する可能性は低いとみられており、安全逃避的な債券買いは継続するとみられる。

先行き不透明感再燃で決算でのあく抜けは期待薄に

先週の日経平均は週末にかけて大きく崩れる展開になった。主力企業の決算が好感される場面もあったが、FOMC後のFRB議長会見を受けて利下げペース加速化期待が後退したほか、トランプ米大統領が9月1日より中国からの輸入品3000億ドル相当へ10%の関税を課す計画を発表し、米中貿易摩擦への懸念が再燃する形になった。為替相場でもドル安円高も一気に進行する状況となっている。

週末は世界景気減速懸念で半導体や電子部品、FA関連のほか、素材株などが総じて下落した。FRB議長発言を受けた米長期金利の上昇で一時は銀行株に買いが向かったが、こちらも週末には米長期金利急低下で一転売り優勢に。その他個別では、本格化する決算発表を受けて明暗の分かれる展開が多く見受けられた。キーエンス、東京エレクトロ、オリックス、電気硝子、任天堂、大東建託、コニカミノルタ、エプソン、花王、コーセー、ヤマトHD、古河電工、シャープ、東邦チタ、日テレ、静岡銀行、日本製鉄、アウトソーシングなどが決算嫌気で見られる。バリューコマースは出尽くし感が優勢となった。一方、日東電工、関西電力、日立製、特殊陶、ソニー、アンリツ、ガイシ、野村HD、TDK、武田薬品、村田製、カシオ、カプコン、NECなどは決算が好感される。ファナック、コマツ、SCREEN、日野自、ZOZOなどは決算があく抜けにつながる。メガバンクは総じて好決算であったが、米長期金利の動向に振られる状況であった。

トランプ米大統領の対中追加関税発表を受けて、米中貿易摩擦の長期化や激化懸念が当面は警戒視される状況が続こう。短期的には中国の報復関税などが懸念される。過度な米国株安場面では、再度FRBによる利下げペース加速化期待などが高まるが、日本株にとっては、その際の円高進行は非常にネガティブなものとなってこよう。半導体、電子部品、FA関連、素材株などを中心に、下値模索の流れが強まりそう。とりわけ、今後の事業環境の一段の悪化が想定される中では、第1四半期決算はあく抜けにはつながりにくくなる。ディフェンシブセクターへの資金シフトが強まるが、インバウンド関連などは中国消費減退の影響が懸念されるため、物色範囲は狭まる見通し。第1四半期の好決算銘柄などは引き続き関心が続く可能性も高まる。

今週も国内決算発表が相次ぐことになる。5日には三菱重、スズキ、SUBARU、ソフトバンク、6日にはキリン、ダイキン、ルネサス、三菱地所、NTT、7日には電通、JXTG、MS&AD、ソフトバンクG、8日には国際帝石、楽天、富士フィルム、資生堂、住友不、9日にはブリヂストン、日本郵政、SMC、第一生命、東京海上などが決算発表予定。景気敏感株には決算前に警戒感が先行しやすくなる。一方、中小型株においては、内需の好決算発表銘柄には資金が集中しやすくなる。8日には中国の貿易収支が発表予定。ネガティブな数値ならばマイナスの影響がストレートに現れそう。

先週動いた銘柄・セクター（東証1部・個別銘柄は他市場が優先市場のものを除く）

上昇率上位銘柄				下落率上位銘柄				業種別騰落率	
コード	銘柄	終値(円)	騰落率(%)	コード	銘柄	終値(円)	騰落率(%)	上位セクター	騰落率(%)
2148	アイティメディア	685.0	26.62	2326	デジタルアーツ	8,740.0	-20.62	医薬品	1.72
3667	enish	742.0	23.05	4902	コニカミノルタ	824.0	-19.61	電力・ガス業	1.64
4779	ソフトブレーン	617.0	20.98	7012	川崎重工業	2,170.0	-18.02	サービス業	-0.34
7600	日本エム・ディ・エム	1,696.0	20.28	2491	バリューコマース	1,943.0	-17.91	証券業	-0.35
9600	アイネット	1,424.0	20.17	4282	EPSホールディングス	1,355.0	-17.68	不動産業	-0.48
6035	アイ・アールジャパンホールディング	3,375.0	19.55	5801	古河電気工業	2,553.0	-17.51	食料品	-0.84
9697	カプコン	2,650.0	18.89	2427	アウトソーシング	1,104.0	-17.05	空運業	-1.29
3912	モバイルファクトリー	1,652.0	17.66	5727	東邦チタニウム	841.0	-16.98	下位セクター	騰落率(%)
1967	ヤマト	658.0	15.24	4043	トクヤマ	2,350.0	-16.52	鉄鋼	-7.93
4828	東洋ビジネスエンジニアリング	2,479.0	14.93	6104	東芝機械	2,055.0	-16.16	海運業	-7.05
3778	さくらインターネット	656.0	13.89	6032	インターワークス	608.0	-15.79	非鉄金属	-6.51
2127	日本M&Aセンター	3,165.0	13.64	5901	東洋製罐グループホールディングス	1,652.0	-15.02	ガラス・土石製品	-6.15
4348	インフォコム	2,848.0	13.60	9450	ファイバーゲート	3,130.0	-14.95	パルプ・紙	-5.59
5344	MARUWA	6,630.0	13.33	2359	コア	1,400.0	-14.95	倉庫・運輸関連業	-5.41
8818	京阪神ビルディング	1,225.0	12.39	3658	イーブックイニシアティブジャパン	1,793.0	-14.94	機械	-5.05

下値を探る展開か

■短期デッドクロスで調整入りへ

先週（7月29日-8月2日）の日経平均は反落となり、1週間の下げ幅は570.99円（前週は191.16円上昇）だった。

東証と大阪取引所の集計による投資部門別売買状況は、海外投資家は7月第4週（22-26日）、現物・先物合計で前の週から買い越しに転じた。金額は2776億円（前週は516億円の売り越し）だった。現物も3週ぶりに買い越しとなり、金額は1203億円（前週は1444億円の売り越し）だった。

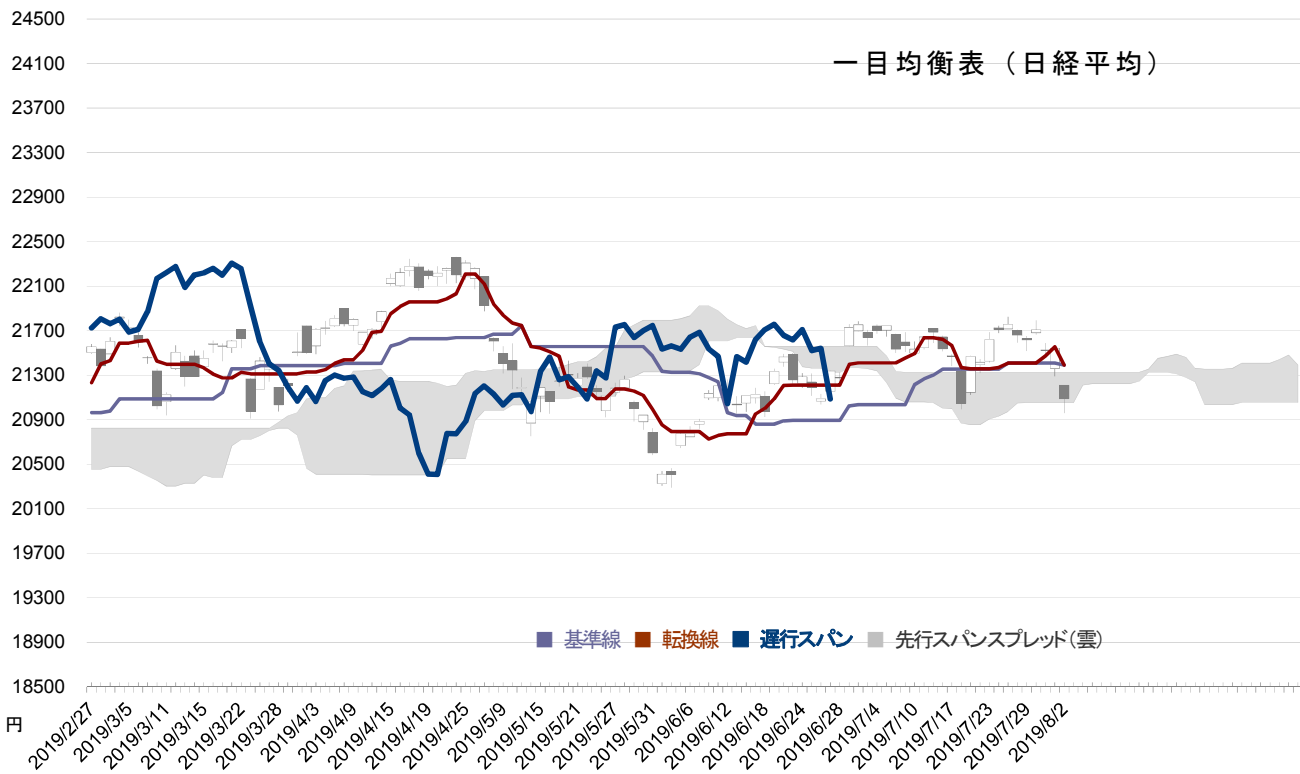
先週の日経平均は7月31日に5日移動平均線が下向きに転換し、週末終値は25日線を下回った。8月2日の取引時間中には、7月18日に付けた直近安値を下回る20960.09円まで下落する場面があったほか、ともに下降中の5日線が25日線を割り込む短期デッドクロスを示現し、弱気側の形状へ急速に傾いた。

今週の日経平均は下値を探る展開が予想される。先週は5日線と25日線がデッドクロスを形成したことに加え、下向きの13週線が26週線を下回っており、目先の調整局面入りが警戒され

ている。また、先週末終値の25日線との下方乖離率は2.18%程度と短期的な売られ過ぎの目安とされる5%には届いておらず、株価の下落余地を残している。

日足の一目均衡表では、先週末の株価は雲上限を下回り、強気圏から中立圏に移って終了。転換線が下降して基準線に重なっており、短期的な調整圧力を示している。遅行線は先週末に株価を下回って弱気シグナル発生を開始。今週は応当日の株価上昇で遅行線の株価に対する下方乖離幅が拡大しやすいため、押し目買いや買い戻しの動きが鈍くなりがちな点にも留意しておきたい。

ボリンジャーバンドでは、一時+2σに接近した7月25日を直近ピークとする調整が続いた。8月2日終値は-2σを下回ったため、目先はレンジの下方拡張局面となりそうだ。また、-3σから+3σの各バンドの間隔の拡大が始まっており、日々の値幅が大きくなる可能性も出てきている。



山崎製パン〈2212〉東証1部

業績ボトムアウトを手掛かりに反発余地は大

■4-6月期は10四半期ぶりの営業増益に

トランプ米大統領が対中追加関税の発動を発表し、米中貿易摩擦への懸念が再燃する状況となっている。今後は中国の報復なども想定され、短期的に貿易戦争は激化の道を辿る公算が大きいだろう。ハイテクを中心とした景気敏感株は目先手掛けにくい状況にあり、ディフェンシブ株への資金シフトの流れが強まりそうだ。なかでも、リスク回避の円高進行が想定されることで、円高メリットの食品株を見直したい。同社は1日に上期決算を発表。営業利益は134億円で前年同期比10%減となったが、1-3月期の同23%減益に対し4-6月期は同2.8%増益と、実に10四半期ぶりの増益に転じている。製パン類の売上改善、販管費の減少などが寄与した。

■昨年高値からの下落率は4割超

18年6月高値3075円に対し現在の株価は4割超下落した水

2212:日足

25日線、75日線のゴールドデックロスとともに株価急伸。



売買単位	100 株
8/2 終値	1814 円
目標株価	2040 円
業種	食料品

準にあり、業績底打ち期待を手掛かりとした今後の反発余地は大きいと考えられる。ちなみに、今後の円高進行は更なる収益モメンタムの改善につながる。18年6月高値から直近安値1525円までの下落の3分の1戻し水準となる2040円を目標株価とする。

★リスク要因

通期業績にはなお下振れ懸念。

(百万円)

会計期	売上高	前期比	営業利益	経常利益	前期比	当期利益	1株益(円)
2015/12連	1,027,199	3.2%	27,001	28,303	24.3%	11,095	50.56
2016/12連	1,041,943	1.4%	35,169	36,905	30.4%	18,175	82.82
2017/12連	1,053,164	1.1%	30,087	32,143	-12.9%	25,106	114.41
2018/12連	1,059,442	0.6%	24,343	26,629	-17.2%	13,534	62.17
2019/12連予	1,074,000	1.4%	28,500	30,500	14.5%	16,000	73.60

バリューコマース〈2491〉東証1部

好業績見直しによる押し目買いの動きに期待

■決算後の株価下落に突っ込み警戒感も

7月26日に決算発表しているが、その後2営業日で株価は22%の急落となった。短期的な好材料出尽くし感は強まったが、その割には下げ過ぎ感が強く、短期的な自律反発余地は大きいと考えたい。業績は極めて好調で、今上期の営業利益は23.7億円で前年同期比40%増と大幅増益。1-3月期の同50%増益から増益率こそ鈍っているが、4-6月期も同30%増と高い増益ペースが続いている。足元ではアフィリエイト広告が堅調に推移しているほか、ECソリューション事業が大幅に拡大している。通期計画に対しても上振れ推移とみられる。

■株価調整には一巡感が強い

先週は週半ば以降、下げ渋りの動きが鮮明化している。週足の一目均衡表ではちょうど雲の上限レベルが下値支持となった。3月から4月にかけても雲の上限レベルが下値支持線として機能

売買単位	100 株
8/2 終値	1943 円
目標株価	2200 円
業種	サービス

しており、当面の株価調整には一巡感が強いと判断できる。世界的な景気の先行き懸念が再度強まるなかでは、今後の回復期待を高めるより、足元の好業績銘柄を物色し直す動きが優勢となろう。決算発表直後の寄り付き水準2200円を目標株価とする。

★リスク要因

バリュエーション面では割高感。

2491:日足

決算発表後は株価急落も下げ止まり感強まる。



(百万円)

会計期	売上高	前期比	営業利益	経常利益	前期比	当期利益	1株益(円)
2015/12連	16,658	24.6%	1,518	1,656	0.5%	1,032	31.07
2016/12連	17,505	5.1%	922	1,001	-39.6%	344	10.39
2017/12連	16,889	-3.5%	2,223	2,257	125.5%	1,010	31.40
2018/12連	20,764	22.9%	3,755	3,793	68.1%	2,604	80.78
2019/12連予	24,500	18.0%	4,350	4,330	14.2%	2,920	90.41

サントリー食品インターナショナル〈2587〉 東証1部

アジア事業の成長を加速

■アジアの既存ブランド拡大と人事面の強化図る

サントリーグループの飲料・食品会社。「サントリー天然水」「ボス」「伊右衛門」等のブランドを多数持つ。2019年12月期第1四半期は国内とアジアが好調で増収も、昨年の事業売却益計上の反動が影響した。同社はアジア事業の成長に注力している。ベトナムで人気ブランドの「TEA+」やインドネシアで成長を続けるフレーバードウォーターの「Good Mood」等のブランドをアジア全域へ拡大を図っている。足元では好調なベトナムに加え、タイの飲料市場が回復。「Pepsi」等も好調に推移している。人事面でも元サントリー食品アジア社の齋藤 CEO が社長に就任。アジアの新 CEO にはサントリー食品アジア社の飲料部門トップを務めたシェーカー・ムンドレイ氏が就任するなど、アジアでの成長戦略への体制強化も図っている。

売買単位	100 株
8/2 終値	4355 円
目標株価	4800 円
業種	食料品

■底打ちから戻りを試す

株価は4月高値を付けた後は下落基調が続いていたが、直近では下げ渋る展開となっている。今後は底打ちから戻りを試す展開を想定する。目標株価は7月高値水準の4800円とする。

★リスク要因

価格競争の激化や原材料価格の高騰。

2587: 日足

安値圏でもみ合いから底打ちへ。戻りは7月高値を意識。



(百万円)

会計期	売上高	前期比	営業利益	経常利益	前期比	当期利益	1株益(円)
2015/12連	1,381,007	9.8%	92,007	82,869	0.7%	42,462	137.42
2016/12連I	1,209,149	-	111,865	107,804	-	71,501	231.40
2017/12連I	1,234,008	2.1%	117,955	114,442	6.2%	78,112	252.79
2018/12連I	1,294,256	4.9%	113,557	111,813	-2.3%	80,024	258.98
2019/12連I予	1,313,000	1.4%	110,000	108,000	-3.4%	66,500	215.21

プレステージ・インターナショナル〈4290〉東証1部

主力のロードアシスト事業などのニーズ強く、業績拡大期入りへ

■企業の経営資源集中の流れが追い風

企業が経営資源を主力事業に集中させる動きが強まるなか、顧客企業の業務効率化を支援する目的で、一部業務を継続的に受託するBPO(ビジネス・プロセス・アウトソーシング)サービスを手掛ける。ロードアシスト事業(損害保険における自動車保険の事故対応)やワランティ事業(自動車メーカー向け自動車延長保証)、カスタマーサポート事業(通販会社向けの顧客管理)などを展開する。主力のロードアシストなどアウトソーシング化の余地が残る金融や不動産分野に強く、今後の成長が期待される。

■第1四半期も営業益32%増と好調

主力のロードアシスト事業は、クライアントの事業拡大に合わせ業容を広げ、2019年3月期までの6年間で営業利益を2倍に拡大させた。今第1四半期の営業利益も前年同期比32%増と好調が続いている。国内6カ所あるBPO拠点に自前の現場対応部隊

売買単位	100 株
8/2 終値	1698 円
目標株価	1900 円
業種	サービス

を有し、全国規模で受付から対応までを一貫してサービス提供できるのが強みで、顧客ニーズも強いだけに、今後も収益拡大が見込まれる。成長性の高さを背景に、株価は7月30日に記録した上場来高値(1849円)を突破することが期待され、1900円を目標に設定する。

★リスク要因

規制緩和の後退による企業のアウトソーシング化の後退。

4290:日足

75日線を支持線に再び上値を試す展開へ。



(百万円)

会計期	売上高	前期比	営業利益	経常利益	前期比	当期利益	1株益(円)
2016/3連	27,328	11.0%	3,345	3,717	24.6%	2,668	85.26
2017/3連	29,477	7.9%	3,768	4,124	10.9%	2,789	44.08
2018/3連	33,119	12.4%	4,230	4,638	12.5%	2,936	46.07
2019/3連	37,196	12.3%	4,687	4,928	6.3%	3,185	49.83
2020/3連予	41,000	10.2%	5,300	5,500	11.6%	3,600	56.32

EduLab 〈4427〉 マザーズ

新学習指導要領関連、教育 IT 関連の中核銘柄

■9日に第3四半期決算発表

教育測定技術と AI(人工知能)を活用した教育 IT ソリューション・プラットフォームを提供し、英検受験者を始めとする英語学習者を支援するインターネット上のサービスを手掛け、国・地方公共団体など試験実施団体から学力調査事業の実施を受託している。為替など外部環境に左右されにくい内需型企業であり、2020年度からスタートする新学習指導要領関連、教育 IT 関連の中核銘柄として注目される。今年4月に今上期業績を増額する一方、通期予想は据え置いており、8月9日に発表される第3四半期決算に注目したい。

■6300円が反発の目標に

昨年12月の上場から今年6月の最高値7490円まで株価はほぼ倍増した。その高値からの下げも、今年3月から5月に見せた上昇過程の中段もち合いの下限である5000円を目前にして調

売買単位	100 株
8/2 終値	5080 円
目標株価	6300 円
業種	情報・通信

整スピードにブレーキが掛かり始めた。6月高値からの下落率は約32%、値幅にして2400円強となっており、そろそろ反発を窺うタイミングでもある。6月最終週と7月第1週の戻り値だった6300円が目先の目標株価となる。

★リスク要因

英語教育関連の制度変更。

4427:日足

4月以降は節目の5000円がサポートラインとして意識されている。



(百万円)

会計期	売上高	前期比	営業利益	経常利益	前期比	当期利益	1株益(円)
2015/9単	50	-	-	4	-	2	80.39
2016/9連	5,154	-	335	262	-	72	2166.56
2017/9連	3,449	-33.1%	588	532	103.1%	335	9846.79
2018/9連	3,968	15.0%	964	904	69.9%	549	146.05
2019/9連予	6,810	71.6%	1,408	1,290	42.7%	861	102.37

LIXIL グループ 〈5938〉 東証1部

ウォーター事業の海外展開で成長図る

■グローバルブランドを強化、欧米・アジアでの施策も進展

住まいの水まわり製品や建材製品を手掛ける住宅設備大手。約150の国と地域で事業展開する。2020年3月期第1四半期はウォーター（水まわり）事業とハウジング（建材・住宅設備）事業がけん引。販管費抑制により大幅増益スタートとなった。通期では海外のペルマステイラーザの影響一巡と再建で回復を見込む。同社はウォーター事業の海外展開に注力している。今第1四半期はコスト削減が進展し、通期でも増収増益の見込み。INAXや海外ブランドのGroheのグローバル展開に注力し、シャワートイレの成長を図る。米国ではオンライン等の販売チャネルを強化し、コスト構造改革も継続。欧州ではカスタマーサービス強化を目的に先行投資を実施した。アジアでは過去3年間に投資を実施。中国、インドでのシェア拡大やECの伸長を図っている。

売買単位	100 株
8/2 終値	1901 円
目標株価	2100 円
業種	金属製品

■5月からの上昇基調継続

株価は5月から上昇基調で推移している。6月には窓を開けて上昇し、騰勢を強めている。今後は瀬戸新社長のもとでの構造改革への期待もあり、上昇継続を想定する。目標株価は昨年10月の急落前水準の2100円とする。

★リスク要因

国内新設住宅着工件数の鈍化。

5938:日足

25日を支持線に上昇基調継続。



(百万円)

会計期	売上高	前期比	営業利益	経常利益	前期比	当期利益	1株益(円)
2016/3連I	1,890,450	10.8%	39,011	-7,087	-	-25,605	-
2017/3連I	1,633,229	-13.6%	69,251	70,514	-	42,503	148.01
2018/3連I	1,829,344	12.0%	59,107	65,100	-7.7%	54,581	189.13
2019/3連I	1,832,608	0.2%	-15,029	-17,990	-	-52,193	-
2020/3連I予	1,850,000	0.9%	38,000	44,000	-	15,000	51.71

日本リビング保証〈7320〉マザーズ オリックス銀行と提携、大阪に支店開設

■前期業績を増額修正

住宅総合アフターサービス企業として、損害保険契約など保証サービス、全国ネットワークを活用した検査補修サービス、ポイント残高に関する電子マネー発行サービスなど住宅のトータルメンテナンス事業と各種事務代行の BPO 事業を展開している。5 月にはオリックス銀行と顧客紹介業務に関する業務提携を締結、7 月には近畿エリアの顧客増加に伴う大阪支店の新設を発表した。7 月 26 日には、集計中の 2019 年 6 月期業績の増額修正を発表。8 月 14 日の通期決算発表での今期計画に期待が膨らむ場面となっている。

■目標株価は1370円

2018 年 3 月の上場後の調整も昨年 12 月安値 612 円で一巡し、昨年 12 月末の株式分割後は下値を切り上げる展開に移行した。また次第に流動性も増し、7 月に入ってから 1 日あたりの出来高

売買単位	100 株
8/2 終値	1008 円
目標株価	1370 円
業種	その他金融

は 1 万株以上となってきている。業績修正の発表後は 26 週線とともに上昇に転じた 13 週線が 52 週線を上回ってきた。週足ベースで昨年 8 月に引いた大陰線を埋める 1370 円が目標株価となってくる。

★リスク要因

支店増加によるコストコントロールの可否。

7320: 日足

25 日、75 日、200 日線は上向き基調を維持。



(百万円)

会計期	売上高	前期比	営業利益	経常利益	前期比	当期利益	1株益(円)
2015/6単	704	87.7%	-	75	-	75	18963.56
2016/6連	869	-	40	45	-	73	53.06
2017/6連	1,031	18.6%	67	76	68.9%	89	65.19
2018/6連	1,287	24.8%	162	158	107.9%	103	71.19
2019/6連予	1,647	28.0%	181	213	34.8%	142	28.97

任天堂〈7974〉東証1部

新型ゲーム機や新作ソフトに期待感、業績拡大へ

■4-6月期は営業減益も過度な懸念は不要

7月30日に発表された今第1四半期の営業利益は前年同期比10%減の274億円となった。期中平均のユーロ円相場が1ユーロ=123円程度となり、前年同期の130円程度に比べ円高となったことが要因。一方、主力の家庭用ゲーム機「Nintendo Switch」の販売台数は前年同期比13%増の213万台と増加しているほか、ソフトウェア販売も同26%増の2262万本と好調が続いている。決算発表後は営業減益などを受けて株価下落したが、過度に悲観する必要はないと考える。

■業績は回復期入りへ

「Switch」の新型機として、9月に携帯用ゲーム機「Nintendo Switch Lite」を発売する予定。また、ゲームソフトでは「ゼルダの伝説」「ドラゴンクエスト」などの人気作品の最新作が発売される予定で、第2四半期以降の業績押し上げ要因になる可能性が高い。

売買単位	100 株
8/2 終値	40290 円
目標株価	45000 円
業種	その他製品

い。また、中国の大手企業テンセントと共同で行う中国展開への期待も高まってこよう。米中貿易摩擦の再燃など外部環境の不透明感もあって株価は調整色を強めているが、押し目買いの好機と捉えたい。目標株価は昨年5月以来となる45000円に設定する。

★リスク要因

ゲームソフトの発売遅延など。

7974:日足

75日線を下値支持線に上昇トレンド継続へ。



(百万円)

会計期	売上高	前期比	営業利益	経常利益	前期比	当期利益	1株益(円)
2016/3連	504,459	-8.2%	32,881	28,790	-59.2%	16,505	137.40
2017/3連	489,095	-3.0%	29,362	50,364	74.9%	102,574	853.87
2018/3連	1,055,682	115.8%	177,557	199,356	295.8%	139,590	1162.30
2019/3連	1,200,560	13.7%	249,701	277,355	39.1%	194,009	1615.51
2020/3連予	1,250,000	4.1%	260,000	260,000	-6.3%	180,000	1511.02

ソニー 東証1部<6758>/調整余地は相対的に限定的

先週半ばに大幅続伸の展開となった。7月30日に第1四半期決算を発表、営業利益は2309億円で前年同期比18.4%増益となり、1700-1800億円レベルの市場予想を大幅に上回った。減収となった中で2ケタ増益確保にはポジティブなサプライズも先行。ファーウェイ問題への懸念もあった中、イメージング&センシングソリューションが大幅増益で増益のけん引役に。また、前年の高いハードルにもかかわらず、ゲーム&ネットワークサービスも想定以上に底堅かった。

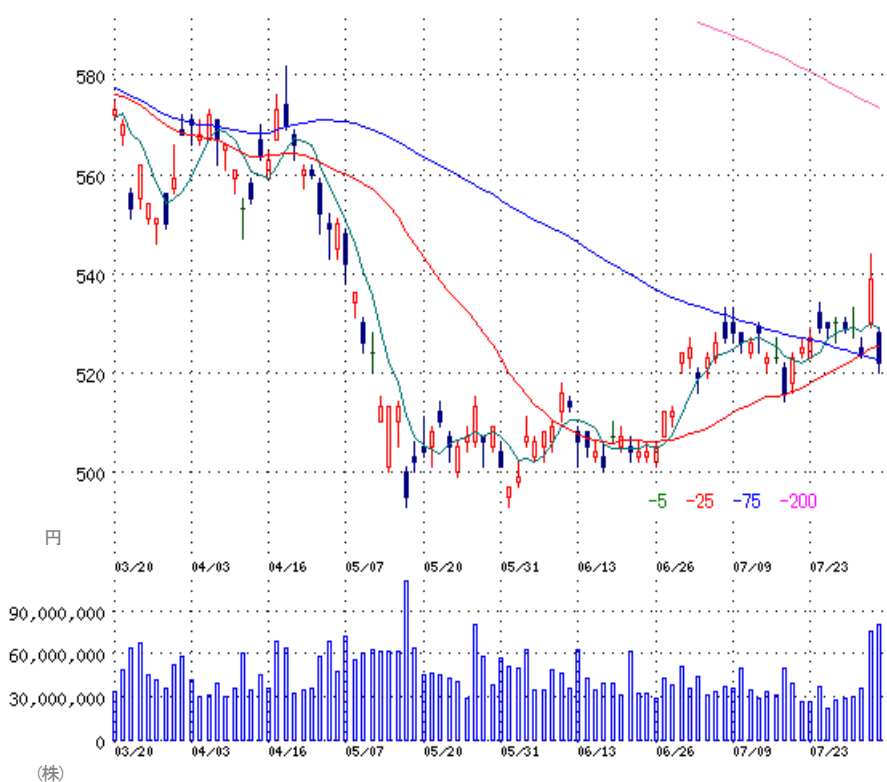
グローバルにビジネスを展開しており、米国による対中追加関税実施などの影響は避けられない。短期的には利食い売り優勢の流れが想定される。一方、今後の回復期待が消かれた半導体や電子部品と違って、足元の業績が好調な同社は相対的に優位といえる。円高ドル安も業績面ではプラスに作用、調整余地は限定的だろう。



三菱UFJフィナンシャル・グループ 東証1部<8306>/再度の調整に転じる公算

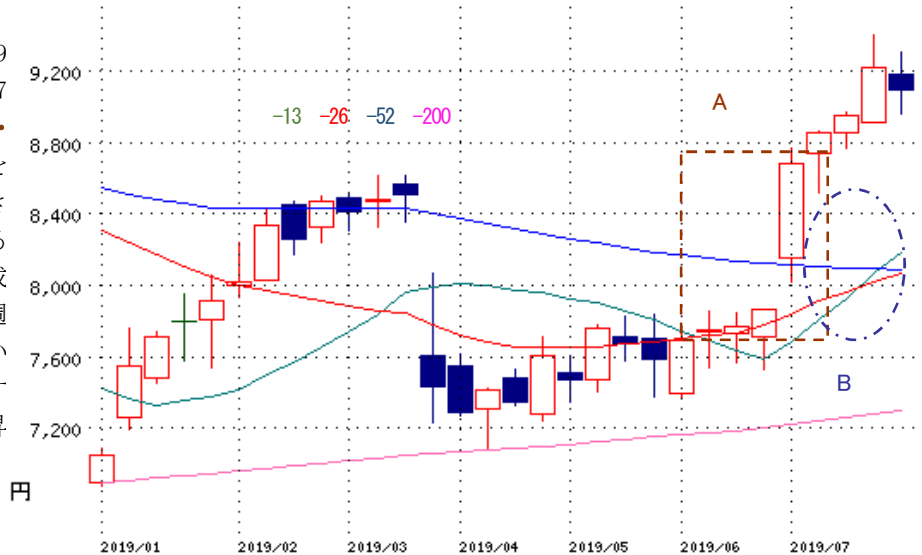
1日には大幅反発。7月31日に第1四半期決算を発表、純利益は3911億円で前年同期比24.1%増益、通期計画に対する進捗率は43%の高水準となった。比較的プラスの特殊要因が重なったとみられているが、高い進捗率を映して第2四半期での株主還元策などに対する期待も高まる方向に。米FOMC後の会見ではFRB議長がややタカ派的な発言をし、米長期金利が上昇に転じたことも、メガバンクには支援となった。

米長期金利の反落を映して、週末には大幅反落の展開になった。米中貿易摩擦の広がりによる世界的な景況感悪化で米国株式の調整も見込まれる中、再度FRBによる利下げペースの加速化期待が強まる可能性も高まろう。銀行株にとっては先行きネガティブな環境が想定される。週末には25日線も割り込み、再度調整に転じる公算が大きいと判断される。



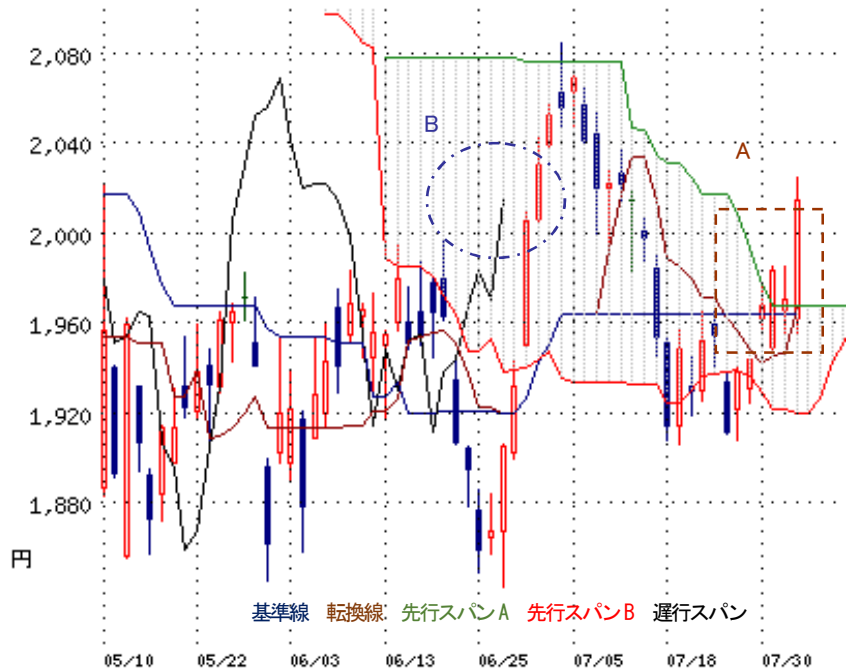
日本オラクル 東証1部(4716)

週足ベースのローソク足。先週は9週ぶりに陰線を引いたが、下ヒゲは7月1週からの切り上げトレンド(点線・四角A)をキープし、強い買い意欲を窺わせた。7月4週には、ともに上向きの13週移動平均線が26週線を上回るゴールデンクロス(点線・丸B)を形成して強気相場継続を確認。先週は26週線が52週線の下から接近して引けている。早ければ今週にも52週線を突破するとみられ、突破後は中長期的な上昇が期待できよう。



小野薬品工業 東証1部(4528)

日足ベースの一目均衡表。先週末は終値ベースにて3日連続で雲上限を超過(点線・四角A)して買い手優位の形状を固めたほか、上向きの転換線が基準線を上抜いて短期的な上昇トレンド入りを示唆。遅行線は7月29日以来、株価を上回って強気シグナル発生を続けているため(点線・丸B)、これで三役好転が完成したことに。5日移動平均線と25日線がともに上向いていることもプラス材料となり、今後は株価の上昇基調が一段と強まろう。



テーマ別分析:業績堅調で改めて注目される働き方改革関連

■システム開発需要取り込む企業など

2020年3月期の第1四半期を中心とする決算発表が佳境を迎えている。3月期決算企業はまだ第1四半期を通過したところで通期の業績予想を増額するケースは少ないが、第2四半期末(9月末)の配当を設定している企業については、新規及び継続保有の判断材料になってくる。

今回の決算発表で相対的に業績の堅調さが目立っているのは、野村総合研究所<4307>、ネットワンシステムズ<7518>、システムリサーチ<3771>といった情報システム関連企業となっている。さらに、キーワードを探ると「働き方改革」に伴うシステム開発需要を取り込んだ企業の増益率が高い傾向が見られる。アマノ<6436>のように高い今期業績の増益率を発表し、株価が過去最高値を更新した企業も登場している。政策の追い風も期待されるテーマとして、「働き方改革」に再び関心が集まりそうだ。

■主な「働き方改革」関連銘柄

コード	銘柄	市場	8/2 株価(円)	概要
2412	ベネフィット・ワン	東証1部	1,947.0	ヘルスケア事業が働き方改革等を追い風に好調
2676	高千穂交易	東証1部	1,064.0	働き方改革支援につながる入退室管理システム販売が拡大
3565	アセンテック	マザーズ	2,168.0	仮想デスクトップ関連製品が働き方改革を受けて伸びる
3627	ネオス	東証1部	735.0	働き方改革サービスとして業務向けビジネスチャットボットを展開
3681	ブイキューブ	東証1部	575.0	Web会議などコミュニケーションサービスで働き方改革は商機
3744	サイオス	東証2部	461.0	ペーパーレスファクスソリューションが働き方改革ツールとして注目
4397	チームスピリット	マザーズ	1,517.0	勤怠管理等業務ソフトを一体化したクラウドサービス
6098	リクルートホールディングス	東証1部	3,678.0	人材・販促サービスの国内トップ企業として働き方改革を商機に
6436	アマノ	東証1部	3,190.0	就業時間管理システムの国内最大手として働き方改革が追い風に
6560	エル・ティー・エス	マザーズ	1,927.0	働き方改革を支援するプロフェッショナルサービス事業が主力
6572	RPAホールディングス	東証1部	1,623.0	事務作業代行ソフト「ビズロボ!」を手掛け働き方改革を商機に
7039	ブリッジインターナショナル	マザーズ	1,361.0	内勤営業のアウトソーシングの提供で働き方改革を支援
7049	識学	マザーズ	1,451.0	マネジメント改善型働き方改革推進企業としてのノウハウ提供
7060	ギークス	マザーズ	3,315.0	ITフリーランスの働き方を支援
7518	ネットワンシステムズ	東証1部	2,977.0	セキュリティ、クラウドとともに働き方改革関連分野が成長中
8056	日本ユニシス	東証1部	3,655.0	オフィスワークを中心とした働き方改革を提案するサービスを展開
8057	内田洋行	東証1部	3,310.0	働き方改革を背景に会議室運用管理システムなどの導入が進展
8096	兼松エレクトロニクス	東証1部	2,944.0	仮想デスクトップ環境の構築案件が好調
8275	フォーバル	東証1部	939.0	中小企業の働き方改革に対応の新たなクラウド型勤怠管理システムを提供
9644	タナベ経営	東証1部	1,225.0	企業の働き方改革コンサルティングサービスを展開
9746	TKC	東証1部	4,525.0	「学校における働き方改革」に対応しクラウド給食費管理システムを開発
9928	ミロク情報サービス	東証1部	2,936.0	働き方改革のセミナーや研修会を開催

出所:フィスコ作成

第1四半期好決算銘柄に引き続き注目

■第1四半期決算はあく抜けにつながらず

4-6月期決算発表の前半戦が終了。ここまでは主力のグローバル企業の発表が中心であり、世界的な貿易摩擦問題の広がりなど外部環境の悪化を背景に、総じて厳しい決算を発表するケースが多くなっている。先週後半にかけては、トランプ米大統領が中国に対して追加関税の発動を発表。更なる環境の悪化も想定され、第1四半期決算が悪材料出尽くしにつながる状況ではなくなってきた。そのため、第1四半期に好決算を発表した銘柄が今後も注目されやすい状態にあると考えられる。増益基調で第1四半期進捗率の高い銘柄をスクリーニングした。

スクリーニング要件としては、①第1四半期決算発表済みの3月期決算銘柄、②前期実績、今期見通しともに10%以上の営業増益、③第1四半期営業利益進捗率が35%以上。

■第1四半期の好決算銘柄

コード	銘柄	市場	8/2株価 (円)	時価総額 (億円)	進捗率 (%)	PER(倍)	予想 1株利益 (円)
2594	キーコーヒー	東証1部	2,092.0	474.7	95.5	63.98	32.70
3150	グリムス	JASDAQ	2,131.0	248.2	35.1	22.43	95.00
4318	クイック	東証1部	1,495.0	285.5	65.3	14.12	105.84
4347	ブロードメディア	JASDAQ	82.0	64.9	39.9	35.50	2.31
4557	医学生物学研究所	JASDAQ	3,300.0	172.0	35.8	20.08	164.38
4828	東洋ビジネスエンジニアリング	東証1部	2,479.0	148.7	35.1	17.77	139.47
5440	共英製鋼	東証1部	1,835.0	823.9	41.8	11.39	161.07
6035	アイ・アールジャパンホールディングス	東証1部	3,375.0	601.9	57.8	41.50	81.32
8005	スクロール	東証1部	331.0	115.2	59.7	8.75	37.88
9629	ピー・シー・エー	東証1部	3,985.0	306.8	39.7	27.15	146.77
9697	カプコン	東証1部	2,650.0	3,589.3	38.5	20.21	131.15
9826	JEUGIA	東証2部	1,260.0	10.4	52.3	34.54	36.48
9853	銀座ルノアール	JASDAQ	1,002.0	62.6	37.5	16.09	62.26
9959	アシードホールディングス	東証2部	600.0	81.0	42.7	13.27	45.23

出所：フィスコアプリより作成

イールドハンティング！REITの次は好配当株へ

■イールドハンティング(利回り追求)の動きが活発に

世界的に低金利環境が続きイールドハンティング(利回り追求)が活発化しているなか、岡三証券は、配当利回りが高くかつ業績や株価が安定している企業が注目されると考察している。イールドハンティング(利回り追求)の象徴的な例としてREIT(不動産投資信託)の上昇を挙げ、東証REIT指数は7月に2007年12月以来、約11年7カ月ぶりに2,000ポイントの大台に乗せた事例を紹介。高利回りを求める投資家によってREITへの資金流入が続くと考えられるが、J-REIT市場は東証1部市場に比べ規模が小さく、「REITの次」が求められると予測。業績や配当、株価が安定している高配当株は「REITの代替」としてのニーズを満たすとみられ、今後の資金の受け皿として注目されそうだと分析している。同レポートでは、配当利回りが高く、株価が全体相場に左右されにくい主な銘柄を掲載している。

■配当利回りが高く、株価が全体相場に左右されにくい主な銘柄(岡三証券)

コード	企業名
2914	JT
8053	住友商事
4502	武田薬品工業
9437	NTTドコモ
1928	積水ハウス
1878	大東建託
8058	三菱商事
8725	MS&ADインシュアランスGHD
8001	伊藤忠商事
9433	KDDI
9432	日本電信電話
8630	SOMPOホールディングス
8766	東京海上HD
9201	日本航空
2503	キリンHD
3382	セブン&アイ・HD
2502	アサヒGHD
9531	東京ガス
9021	JR西日本
9202	ANAホールディングス

※出所: 岡三証券レポートより引用

売り方の評価損益率が5%後半に

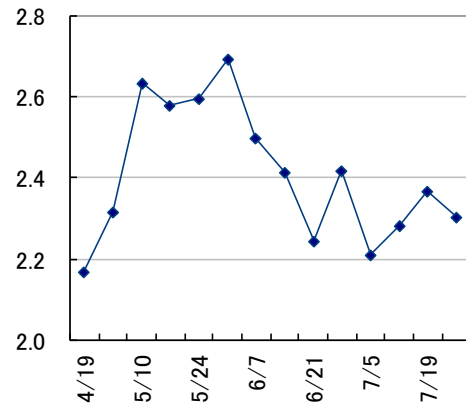
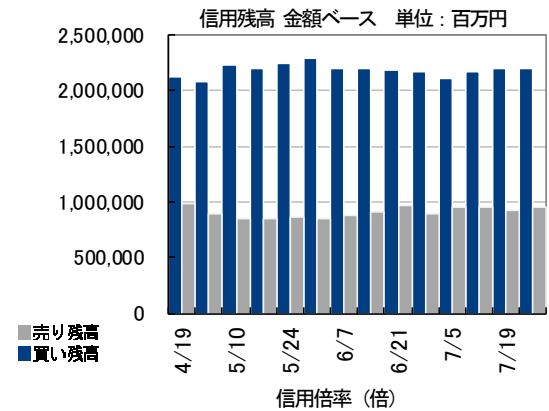
7月26日時点の2市場信用残高は、買い残高が45億円減の2兆1950億円、売り残高が235億円増の9523億円。買い残高が3週間ぶりに減少した一方、売り残高は3週間ぶりに増加した。また、買い方の評価損益率は-14.23%から-14.41%、売り方の評価損益率は+4.52%から+5.80%になった。なお、信用倍率は2.37倍から2.30倍となっている。

この週(7月22日-26日)の日経平均は前週末比191.16円高の21658.15円。米連邦準備理事会(FRB)による早期大幅利下げへの期待が後退したほか、イラン情勢を巡る地政学リスクの高まりなどから19日のNYダウが反落し、22日の日経平均も反落で開始。23日の日経平均は反発。半導体関連などの景気敏感株に買いが入り、上げ幅を広げる展開となった。23日のNYダウの続伸を受けて、24日の日経平均も続伸。米半導体大手などが決算を受けて時間外取引で上昇したことから、日本の半導体関連や電子部品関連が大きく上昇したことが相場を押し上げた。25日の日経平均は3日続伸。アドバンテスト<6857>がストップ高となったほか、信越化学工業<4063>や日本電産<6594>などが決算を好感して買われた。なお、テスラ、フォードなどの業績が嫌気されて25日のNYダウが続落すると、26日の東京市場も売りが優勢に。

個別では、富士通<6702>の信用倍率が0.60倍から0.29倍と一段と売り長の需給状況に。決算を受けて1年8カ月ぶりの高値水準まで急伸する中で、買い方の利益確定に対して、新規売りが積み上がった。また、アドバンテスト<6857>も0.36倍から0.21倍となった。決算を受けてストップ高を付けたが、新規売りが大きく膨らんだ。

取組みが改善した銘柄

コード	市場	銘柄	8/2終値(円)	信用買残(7/26:株)	信用売残(7/26:株)	信用倍率(7/26:倍)	信用買残(7/19:株)	信用売残(7/19:株)	信用倍率(7/19:倍)
6702	東証1部	富士通	8,508.0	112,400	382,400	0.29	185,000	122,900	0.60
4063	東証1部	信越化	11,000.0	253,100	271,400	0.93	388,600	139,600	2.20
9501	東証1部	東電力HD	513.0	13,822,000	5,120,700	2.70	13,384,700	1,922,700	0.11
6728	東証1部	アルバック	4,490.0	311,100	469,400	0.66	382,700	237,200	2.81
6857	東証1部	アドバンテ	4,300.0	897,900	4,185,400	0.21	1,082,600	2,190,100	0.36
9432	東証1部	NTT	4,933.0	289,200	512,300	0.56	645,700	498,200	3.07
3769	東証1部	GMOPG	7,950.0	388,200	234,200	1.66	587,900	159,400	2.44
7269	東証1部	スズキ	4,000.0	1,394,600	490,200	2.84	1,329,200	215,500	1.00
4751	東証1部	サイバページ	4,445.0	636,200	549,800	1.16	943,800	375,700	0.31
6594	東証1部	日電産	14,385.0	572,200	293,100	1.95	677,900	187,800	0.32
1419	東証1部	タマホーム	1,557.0	158,900	1,388,900	0.11	174,200	953,900	1.61
8035	東証1部	東エレク	18,450.0	568,300	745,500	0.76	675,800	562,600	0.75
2678	東証1部	アスクル	2,719.0	357,700	382,300	0.94	456,700	331,100	5.90
9984	東証1部	ソフトバンクG	5,549.0	10,777,100	4,147,900	2.60	12,138,300	3,228,800	4.13



コラム: 米利下げはやはり長期化?

米連邦準備理事会(FRB)が10年半ぶりの政策金利引き下げに踏み切りました。利下げは「予防的」なもので、長期化しないとの思惑がドル買い要因となりそうです。ただ、インフレ関連の回復が遅れれば、一段の緩和は避けられないように見えます。

FRBは7月30-31日に開催した連邦公開市場委員会(FOMC)で、市場の予想どおり政策金利を25bp引き下げました。利下げは2008年12月以来10年半ぶり。パウエルFRB議長は会合後の記者会見で、経済の見通しは良好としながらも、金利引き下げの理由に関しては「下方リスクへの保険」とし、インフレの目標値である+2.0%への引き上げを目標にしているとの考えを述べています。

それに先立つ議会証言でパウエル議長の発言が想定外にハト派的な内容となったため、利下げサイクル入りの見方も市場にはありました。その点について、同議長は記者会見で「サイクル中盤での政策調整」であり「長い利下げサイクルの開始とは違う」と否定。半面、「政策を一段と緩和的にすることが適切」「1回だけの利下げで終わるとも言っていない」とも語り、年内複数回の可能性を示唆しています。

金融政策は様々な経済指標の総合的な分析に基づいて決定されますが、特にインフレ関連の比重が大きくなっていると思われ。パウエル議長は議会証言で、失業率低下の物価押し上げ効果を疑問視し、中立金利は想定以上に低いと指摘。FOMC後は「2%のインフレ目標達成は遅れる」との見通しも示しました。そのうえで世界的なデスインフレ圧力が根強いなか、成長を維持するため「適切な行動をとる」との方針です。

しかし、アメリカのインフレ指標のうち、目安となる消費者物価指数(CPI)は、昨年7月の前年比+2.3%をピークに緩やかな低下が続き、足元は+1.6%となっています。それを再び2%台に押し戻すには、やはりある程度の時間がかかりそうです。CPIの先行指標として注目される設備投資効率が今年の春先以降は伸び悩んでいることから、利下げが1回では不十分とみられます。

ドル・円は、長期の緩和スタンスへの思惑が後退したことで米長期金利の上昇を手がかりに一時109円台に強含みました。今後は欧州中銀(ECB)をはじめ主要中銀のハト派寄りの見解が相次ぐ見通しで、今回のFOMCで緩和への消極姿勢を印象付けたFRBの政策方針によりドル選好地合いが目先は一段と強まりそうです。ただ、やはりインフレ関連が持ち直さないとドル買いは続かないでしょう。

一方、トランプ大統領は長期的かつ大幅な利下げに踏み切らなかったとしてFRB批判を強めています。それにとどまらず、空席となっているFRB理事に2016年の大統領選での陣営幹部、保守派の経済学者の2氏を送り込む方針です。その人事が承認されれば、今後のFOMCでは利下げが誘導されるでしょう。ファンダメンタルズだけでなく政治圧力を考慮しても、実質的に利下げは長期化しそうな情勢です。

※あくまでも筆者の個人的な見解であり、弊社の見解を代表するものではありません。

1	スケジュール	経済カレンダー	2-4
		決算カレンダー	5-17
2	レーティング	格上げ・買い推奨	18
		格下げ・売り推奨	19
3	投資主体別売買動向	総括コメント	20
		市場別データ	21
4	新規上場銘柄	結果とスケジュール	22
5	一目均衡表雲抜け銘柄	雲上抜け銘柄（東証1部）	23
		雲下抜け銘柄（東証1部）	24-25

8月5日~8月9日※全て日本時間で表示

日付	曜日	時間	内容
8月5日	月	10:45	中・財新サービス業PMI(7月)
		10:45	中・財新総合PMI(7月)
		14:00	印・サービス業PMI(7月)
		14:00	印・総合PMI(7月)
		16:00	トルコ・消費者物価指数(7月)
		17:00	欧・ユーロ圏サービス業PMI(7月)
		17:00	欧・ユーロ圏総合PMI(7月)
		17:30	英・サービス業PMI(7月)
		17:30	英・総合PMI(7月)
		20:25	ブ・週次景気動向調査
		22:00	ブ・サービス業PMI(7月)
		22:00	ブ・総合PMI(7月)
		23:00	米・ISM非製造業景況指数(7月)
			国債買い入れオペ(残存5-10年)(日本銀行)
			決算発表 アルフレッサホールディング、サントリー食品インターナショナル、スズキ、スズケン
			決算発表 ソフトバンク、三菱重工業、大成建設、浜松ホトニクス、SUBARU
			ブ・貿易収支(週次)(7/30-8/5)
			インドネシア・GDP(4-6月)
			決算発表 HSBCホールディングス
		8月6日	火
08:30	家計支出(6月)		
08:30	毎月勤労統計(6月)		
10:30	豪・貿易収支(6月)		
13:30	豪・オーストラリア準備銀行(中央銀行)が政策金利発表		
14:00	景気動向指数(6月)		
15:00	独・製造業受注(6月)		
20:00	ブ・金融政策委員会(COPOM)議事録公表		
23:00	米・JOLT求人数(6月)		
	決算発表 キリンホールディングス、ダイキン工業、ニコン、ユー・エス・エス、ライオン、ルネサスエレクトロニクス		
	決算発表 三菱地所、名古屋鉄道、島津製作所、日本電信電話、明治ホールディングス		
	決算発表 鹿島建設、GMOペイメントゲートウェイ、ルネサスエレクトロニクス		
	米・セントルイス連銀総裁が講演		
	米・ポンペイオ国務長官のアジア太平洋地域歴訪が終了		
	決算発表 ウォルト・ディズニー		
8月7日	水	08:50	日銀金融政策決定会合における主な意見(7月29・30日分)
		11:00	NZ・ニュージーランド準備銀行(中央銀行)が政策金利発表
		15:00	独・鉱工業生産指数(6月)
		15:15	印・インド準備銀行(中央銀行)が政策金利発表
		16:05	タイ・中央銀行が政策金利発表
		20:00	米・MBA住宅ローン申請指数(先週)
		28:00	米・消費者信用残高(6月)
			決算発表 クボタ、コカ・コーラ ボトラーズジャパン、ソフトバンクグループ、ホシザキ、大日本印刷、大林組、日本新薬、東芝
			決算発表 日清食品ホールディングス、電通、JXTGホールディングス、MS&ADインシュアランスグループホールディングス
			中・外貨準備高(7月)
			米・シカゴ連銀総裁がメディア向け朝食会を開催
			米・サムスン電子の「ギャラクシー・ノート10」の公開イベント
			決算発表 アメリカン・インターナショナル・グループ、フォックス、リフト、コムツ銀行、グレンコア

8月5日~8月9日※全て日本時間で表示

日付	曜日	時間	内容		
8月8日	木	08:50	国際収支(経常収支)(6月)		
		08:50	対外・対内証券投資(先週)		
		08:50	個人向け貸出金(4-6月)		
		08:50	貸出・預金動向(7月、日本銀行)		
		11:00	東京オフィス空室率(7月)		
		20:00	ブ・FGVインフレ率(IGP-DI)(7月)		
		21:00	ブ・小売売上高(6月)		
		21:00	ブ・拡大消費者物価指数(IPCA)(7月)		
		21:30	米・新規失業保険申請件数(先週)		
		23:00	米・卸売在庫(6月)		
			景気ウォッチャー調査(7月)		
			決算発表 セコム、ソニーフィナンシャルホールディングス、ダイフク、テルモ、トレンドマイクロ、ネクソン、ヤマハ発動機		
			決算発表 住友不動産、住友金属鉱山、国際石油開発帝石、大塚ホールディングス、富士フイルムホールディングス		
			決算発表 日本ペイントホールディングス、日本マクドナルドホールディングス、楽天、資生堂、近鉄グループホールディングス		
			決算発表 関西ペイント、バンダイナムコホールディングス、ユニ・チャーム、大和ハウス工業、東京急行電鉄		
			中・貿易収支(7月)		
			欧・欧州中央銀行(ECB)経済報告		
			フィリピン・中央銀行が政策金利発表		
			フィリピン・GDP(4-6月)		
			決算発表 バイアコム、ニュース、CBS、ウーバー、シマンテック、アディダス、メルク		
		8月9日	金	08:50	GDP速報値(4-6月)
				08:50	マネーストック(7月、日本銀行)
				10:30	中・消費者物価指数(7月)
10:30	中・生産者物価指数(7月)				
14:45	スイス・失業率(7月)				
15:00	独・貿易収支(6月)				
15:00	独・経常収支(6月)				
17:00	ブ・FIPE消費者物価指数(週次)(8/1-8/7)				
17:30	英・GDP速報値(4-6月)				
17:30	英・鉱工業生産指数(6月)				
17:30	英・商品貿易収支(6月)				
21:00	印・鉱工業生産(6月)				
21:30	加・失業率(7月)				
21:30	米・生産者物価コア指数(7月)				
	国債買入れオペ(残存1-3年、残存3-5年、残存10-25年、残存25年超)(日本銀行)				
	STEMリムが東証マザーズに新規上場(公開価格:1000円)				
	決算発表 かんぼ生命保険、ゆうちょ銀行、パーソルホールディングス、ブリヂストン、リクルートホールディングス、凸版印刷				
	決算発表 博報堂DYホールディングス、日本郵政、朝日インテック、東京海上ホールディングス、第一生命ホールディングス				
	決算発表 SMC、SOMPOホールディングス、T&Dホールディングス、ジェイエフイーホールディングス、東レ				
	中・経常収支速報(4-6月)				
	中・マネーサプライ(7月、15日までに)				
	中・資金調達総額(7月、15日までに)				
	中・新規元建て融資(7月、15日までに)				
	国際エネルギー機関(IEA)月報				

■(独)6月鉱工業生産**8月7日(水)午後3時発表予定**

(予想は前月比-0.9%) 6月における製造業部門の受注はやや増加する見込みだが、ユーロ圏経済の成長減速や国際貿易環境の悪化などの要因で鉱工業部門の全般的な回復は期待できないとの見方が多い。そのため、6月の鉱工業生産は前月比マイナスに落ち込む見込み。

■(中)7月貿易収支**8月8日(木)発表予定時刻は未定**

(予想は+450億ドル) 参考となる6月実績(ドルベース)で輸出は前年比-1.3%、輸入は同-7.3%。輸入額の減少が黒字拡大の要因となった。7月については、インフラ部門への支出拡大による輸入増加はやや一服する可能性があるものの、対米輸出はさえない状況が続いていることから、ドルベースの貿易黒字額は縮小する見込み。

■(日)4-6月期国内総生産**8月9日(金)午前8時50分発表予定**

(予想は、前期比年率+0.6%) 1-3月期との比較で成長率は鈍化する見込み。内需・公需がプラスに寄与する一方、外需はさえない状態が続いており、下押し要因。大型連休効果で個人消費はプラス予想も、設備投資は不確実性の高まりを反映して1%未満の伸びにとどまる可能性が高い。

■(米)7月生産者物価コア指数**8月9日(金)午後9時30分発表予定**

(予想は、前年比+2.3%) 参考となる6月実績は前年比+2.3%。サービス価格の上昇が全体の指数上昇に寄与した。7月についてはサービス価格の上昇が続くと予想されていること、大幅な価格変動が生じている項目は特になくことから、コア指数の上昇率は6月実績と同水準にとどまる可能性がある。

※括弧内は決算説明会の予定日。なお、下記のカレンダーはあくまでも予定で企業の都合により変更される可能性があります。

日付	コード	銘柄	上場部名	時刻	日付	コード	銘柄	上場部名	時刻
8月5日	1332	日水	東証1部	13:00	5949	ユニプレス	東証1部	16:00	
	1333	マルハニチロ	東証1部	15:00	6018	阪神燃	東証2部	15:00	
	1717	明豊ファシリ	東証2部	16:00	6060	ころろNT	ジャスダックS	16:00	
	1787	ナカボータック	ジャスダックS	15:00	6062	チャームケア	東証1部	15:00	
	1801	大成建	東証1部	15:00	6088	シグマクス	東証1部	16:00	
	1813	不動テトラ	東証1部	15:00	6137	小池工	東証2部	17:00	
	1870	矢作建	東証1部	15:00	6197	ソラスト	東証1部	15:00	
	1906	細田工	ジャスダックS	15:00	6203	豊和工	東証1部	15:00	
	1960	サンテック	東証2部	16:00	6205	OKK	東証1部	15:00	
	2376	サイネックス	東証1部	15:00	6271	ニッセイ	東証2部	16:00	
	2425	ケアサービス	ジャスダックG	16:00	6392	ヤマダ	東証2部	13:00	
	2429	ワールドHD	東証1部	15:00	6402	兼松エンジ	東証2部	15:00	
	2468	フュートレック	東証2部	15:00	6482	ユーシン精機	東証1部	13:00	
	2469	ヒビノ	ジャスダックS	15:00	6485	前澤給	東証1部	15:00	
	2489	アドウェイズ	マザーズ	15:00	6569	日総工産	東証1部	15:00	
	2533	オエノンHD	東証1部	15:00	6647	森尾電	東証2部	14:00	
	2587	サントリーBF(08/05)	東証1部	15:00	6839	船井電機	東証1部	16:00	
	2607	不二製油	東証1部	15:00	6914	オプテックスG	東証1部	15:00	
	2612	かどや	東証1部	15:00	6924	岩崎電	東証1部	15:00	
	2613	Jオイル	東証1部	15:00	6941	山一電	東証1部	15:00	
	2784	アルフレッサ	東証1部	15:00	6943	NKK	ジャスダックS	16:00	
	3101	東洋紡	東証1部	13:00	6947	図研	東証1部	15:00	
	3107	ダイワボHD	東証1部	15:00	6958	日本CMK	東証1部	15:00	
	3151	バイタルKSK	東証1部	14:00	6965	ホトニクス	東証1部	15:00	
	3166	OCHI・HD	東証1部	11:00	6976	太陽誘電	東証1部	15:00	
	3276	日本管理	東証1部	15:00	6997	日ケミコン	東証1部	15:00	
	3317	フライングG	ジャスダックS	15:00	7004	日立造	東証1部	15:00	
	3344	ワンダーCO.	ジャスダックS	15:00	7011	三菱重	東証1部	13:00	
	3386	コスモ・バイオ	ジャスダックS	15:00	7018	内海造	東証2部	15:00	
	3417	大木ヘルケア	ジャスダックS	15:00	7058	共栄セキュリティ	ジャスダックS	15:00	
	3423	エスイー	ジャスダックS	15:00	7062	フレアス	マザーズ	15:00	
	3426	アトムリビン	ジャスダックS	15:00	7105	ロジスネクス	東証1部	13:00	
	3467	アグレ都市	東証1部	15:00	7186	コンコルディア	東証1部	15:00	
	3482	ロードスター(08/06)	マザーズ	15:00	7269	スズキ	東証1部	15:00	
	3566	ユニネクスト	マザーズ		7270	SUBARU	東証1部	13:00	
	3612	ワールド	東証1部	15:00	7458	第一興商	東証1部	15:00	
	3690	ロックオン	マザーズ	15:00	7480	スズデン	東証1部	14:00	
	3895	ハビックス	ジャスダックS	15:00	7500	西川計測	ジャスダックS		
	3910	MKシステム	ジャスダックS	15:00	7506	ハウスローゼ	東証1部	14:00	
	3929	ソシャルワイヤ	マザーズ		7538	大水	東証2部	14:00	
	4095	パーカライ	東証1部	16:00	7587	PALTEK	東証2部	15:00	
	4203	住友ベ	東証1部	13:00	7740	タムロン	東証1部	15:00	
	4319	TAC	東証1部	16:00	7836	アビックス	ジャスダックS	15:00	
	4514	あすか薬	東証1部	15:00	7994	オカムラ	東証1部	15:00	
	4584	GTS	マザーズ	15:00	8006	ユアサフナ	東証2部	14:00	
	4746	東計電算	東証1部	15:00	8138	三京化	東証2部	14:00	
	4770	エルミック	東証2部	15:00	8144	電響社	東証2部	15:00	
4784	GMO-AP	ジャスダックS	15:00	8150	三信電	東証1部	15:00		
4800	オリコン	ジャスダックS	15:00	8331	千葉銀	東証1部	15:00		
4833	ぱど	ジャスダックG	15:00	8360	山梨銀	東証1部	15:00		
4972	綜研化学	ジャスダックS	15:00	8370	紀陽銀行	東証1部	14:00		
4985	アース製薬	東証1部	15:00	8377	ほくほく	東証1部	15:00		
4994	大成ラミック	東証1部	14:00	8524	北洋銀行	東証1部	16:00		
5212	不二硝	ジャスダックS	15:00	8541	愛媛銀	東証1部	13:00		
5393	ニチアス	東証1部	15:00	8586	日立キャビ	東証1部			
5602	栗本鉄	東証1部	15:00	8922	JAM	マザーズ	14:00		
5631	日製鋼	東証1部	15:00	8999	グランディ	東証1部	15:00		
5851	リョービ	東証1部	13:00	9068	丸全運	東証1部	15:00		
5852	アーレスティ	東証1部	15:00	9142	JR九州	東証1部	15:00		
5903	SHINPO	ジャスダックS	13:00	9367	大東港	ジャスダックS	15:00		

※括弧内は決算説明会の予定日。なお、下記のカレンダーはあくまでも予定で企業の都合により変更される可能性があります。

日付	コード	銘柄	上場部名	時刻	日付	コード	銘柄	上場部名	時刻
8月5日	9434	ソフトバンク(08/05)	東証1部	15:00		4912	ライオン	東証1部	15:00
	9539	葉ガス	東証2部	15:00		4974	タカラバイオ	東証1部	15:00
	9644	タナベ経	東証1部	15:00		5189	桜ゴム	東証2部	13:00
	9728	日管財	東証1部	14:00		5199	不二ラテ	ジャスダックS	15:00
	9768	いであ	東証1部	16:00		5301	東海カ(08/08)	東証1部	15:00
	9776	札臨	ジャスダックS	15:00		5395	理コランダ	東証2部	16:00
	9845	パーカー	東証2部	16:00		5408	中山鋼	東証1部	15:00
	9987	スズケン	東証1部	15:00		5410	合同鉄	東証1部	
	8月6日	1380	秋川牧園	ジャスダックS		15:00	5715	古河機	東証1部
1726		BRHD	東証1部	16:00	5930	文化シヤタ	東証1部	14:00	
1812		鹿島(08/06)	東証1部	12:00	5939	大谷工業	ジャスダックS	15:00	
1828		田辺工	東証2部	15:00	5947	リンナイ	東証1部	15:00	
1865		青木あす	東証1部	16:00	5958	三洋工	東証1部	14:00	
1893		五洋建	東証1部	15:00	5966	KTC	東証2部	14:00	
1926		ライト工	東証1部	16:00	6013	タクマ	東証1部	14:00	
1982		日比谷	東証1部	15:00	6073	アサンテ	東証1部	15:00	
2107		東洋糖	東証1部	15:00	6141	DMG森精	東証1部	11:00	
2196		エスクリ	東証1部	16:00	6151	日東工器	東証1部	14:00	
2209		井村屋G	東証1部	15:00	6164	太陽工機	ジャスダックS	11:00	
2269		明治HD	東証1部	14:00	6176	ブランジスタ	マザーズ	15:00	
2288		丸大食	東証1部	15:00	6240	ヤマシンF	東証1部	15:00	
2405		FUJIKOH	東証2部	11:00	6278	ユニオンツール	東証1部	15:00	
2501		サッポロHD	東証1部	16:00	6284	ASB機械	東証1部	16:00	
2503		キリンHD	東証1部	15:00	6367	ダイキン	東証1部	15:00	
2531		宝HD	東証1部	15:00	6403	水道機	ジャスダックS	16:00	
2777		カッシーナ	ジャスダックS		6407	CKD	東証1部	15:00	
2811		カゴメ(08/07)	東証1部	15:40	6409	キトー	東証1部		
2882		イトアンド	東証1部	15:00	6417	SANKYO(08/07)	東証1部	15:00	
2903		シノプフース	東証2部	14:00	6448	ブラザー	東証1部	15:00	
3036		アルコニックス	東証1部	12:00	6457	グローリー	東証1部		
3059		ヒラキ	東証2部	16:00	6498	キッツ	東証1部	15:00	
3103		ユニチカ	東証1部	11:00	6553	ソウルドアウト	東証1部	16:00	
3106		クラボウ	東証1部	13:00	6590	芝浦メカ	東証1部	15:00	
3271		グローバル社	東証1部	15:00	6622	ダイヘン	東証1部	15:00	
3299		ムゲンエステト	東証1部	15:00	6632	JVCKW	東証1部	15:00	
3371		ソフトクリエ	東証1部	15:00	6674	GSユアサ	東証1部	14:00	
3395		サンマルクHD	東証1部	15:00	6707	サンケン電	東証1部	15:00	
3436		SUMCO	東証1部	15:30	6718	アイホン	東証1部	15:00	
3464		プロパティA	東証1部		6723	ルネサス(08/06)	東証1部	15:00	
3688		CARTAHD	東証1部	15:00	6741	日信号	東証1部	15:00	
3712		情報企画	東証2部		6750	エレコム	東証1部	15:00	
3769		GMOPG(08/07)	東証1部	15:31	6769	ザイン	ジャスダックS	15:00	
3788		GMOクラウド	東証1部	15:00	6779	日電波	東証1部	15:00	
3800		ユニリタ	ジャスダックS		6787	メイコー	ジャスダックS	15:00	
3837		アドソル	東証1部	15:00	6841	横河電	東証1部	15:00	
3864		三菱紙	東証1部	14:00	6844	新電元	東証1部	15:00	
4046		大阪ソーダ	東証1部	17:00	6856	堀場製	東証1部	15:00	
4109		ステラケミファ	東証1部	15:00	6986	双葉電	東証1部	15:00	
4120		スガイ化	東証2部	15:00	7014	名村造	東証1部	15:00	
4231		タイガポリ	東証1部	16:00	7045	ツクイスタッフ	ジャスダックS	15:00	
4346		ネクシーズG	東証1部	16:00	7212	エフテック	東証1部	15:00	
4350		メディカルシス	東証1部	15:00	7226	極東開	東証1部	15:00	
4555		沢井製薬	東証1部	15:00	7228	デイトナ	ジャスダックS	15:00	
4671		ファルコHD	東証1部	15:00	7238	曙ブレーキ	東証1部	15:00	
4674		クレスコ	東証1部	16:00	7268	タツミ	ジャスダックS	15:00	
4687	TDCソフト	東証1部	16:00	7287	日精機	東証2部	14:00		
4690	日パレット	ジャスダックS	15:00	7292	村上開明	東証2部	15:00		
4708	りらいあ	東証1部	16:00	7399	ナンシン	ジャスダックS	16:00		
4732	USS	東証1部		7408	ジャムコ	東証1部	15:00		
4792	山田コンサル	東証1部	15:00	7521	ムサシ	ジャスダックS	15:00		

※括弧内は決算説明会の予定日。なお、下記のカレンダーはあくまでも予定で企業の都合により変更される可能性があります。

日付	コード	銘柄	上場部名	時刻	日付	コード	銘柄	上場部名	時刻
8月6日	7525	リックス	東証1部	11:00	1871	PS三菱	東証1部	15:00	
	7550	ゼンショーHD	東証1部	15:00	1881	NIPPO	東証1部	15:00	
	7564	ワークマン	ジャスダックス	15:00	1885	東亜建	東証1部	16:00	
	7606	Uアローズ	東証1部	15:00	1898	世紀東	東証1部	16:00	
	7619	田中商事	東証1部	14:00	1965	テクノ菱和	東証2部	14:00	
	7628	オーハシテク	東証1部	15:00	1966	高田工	東証2部	15:00	
	7701	島津製	東証1部	15:00	2009	鳥越粉	東証1部	15:00	
	7731	ニコン	東証1部	15:00	2060	フィード・ワン	東証1部	15:00	
	7745	A&D	東証1部	15:00	2120	Lifull(08/08)	東証1部	17:00	
	7748	ホロン	ジャスダックス	15:00	2185	シイエム・シイ	ジャスダックス	15:00	
	7841	遠藤製作	ジャスダックス	15:00	2264	森永乳	東証1部	14:00	
	7864	フジシール	東証1部	15:00	2344	平安レイ	ジャスダックス		
	7867	タカラミー	東証1部	15:00	2488	日本サード	ジャスダックス	15:00	
	7906	ヨネックス	東証2部	15:00	2579	コカBJI(08/08)	東証1部	17:00	
	7915	NISSHA(08/06)	東証1部	15:00	2767	フィールズ(08/08)	東証1部	15:00	
	7955	クリナップ	東証1部	15:00	2897	日清食HD	東証1部	13:00	
	8032	紙パル商	東証1部	13:00	2901	石垣食	ジャスダックス	16:00	
	8041	OUGHD	東証1部	15:00	2915	ケンコーマヨ	東証1部	15:00	
	8043	スターゼン	東証1部	15:00	3001	片倉工業	東証1部	16:00	
	8045	横丸魚	ジャスダックス	15:00	3028	アルベン	東証1部	15:00	
	8061	西華産	東証1部	15:00	3105	日清紡HD	東証1部	11:00	
	8085	ナラサキ	東証2部	15:00	3109	シキボウ	東証1部	11:00	
	8131	ミツウロコHD	東証1部	16:00	3111	オーミケンシ	東証2部	15:00	
	8182	いなげや	東証1部	14:00	3154	メディアスHD	東証1部	15:00	
	8255	アクシアル	東証1部		3204	トーア紡	東証1部	15:00	
	8282	ケーズHD	東証1部	15:00	3237	イントランス	マザーズ	15:00	
	8527	愛知銀	東証1部	14:00	3254	プレサンス	東証1部	15:00	
	8530	中京銀	東証1部	15:00	3431	宮地エンジ	東証1部	15:00	
	8584	ジャックス	東証1部	15:00	3435	サンコーテクノ	東証2部	15:00	
	8593	三菱Uリース	東証1部	15:00	3563	スシローGHD	東証1部	18:00	
	8802	菱地所	東証1部	15:00	3571	ソトー	東証1部		
	8841	テーオーシー	東証1部	15:00	3652	DMP	マザーズ	16:00	
	8919	カチタス	東証1部	15:00	3660	アイススタイル	東証1部	15:00	
	8929	青山財産	東証2部	15:00	3668	コロブラ(08/07)	東証1部	15:00	
	9045	京阪HD	東証1部	15:00	3679	じげん(08/07)	東証1部	15:00	
	9048	名鉄	東証1部	15:00	3766	システムズD	ジャスダックス	15:00	
	9052	山陽電	東証1部	15:00	3774	IIJ	東証1部	12:00	
	9066	日新	東証1部	15:00	3947	ダイナパック	東証2部	15:00	
	9067	丸運	東証1部	16:00	3948	光ビジ	ジャスダックス	15:00	
	9127	玉井船	東証2部	15:00	3950	ザ・パック	東証1部	15:00	
	9302	三井倉HD	東証1部	13:00	3978	マクロミル	東証1部	15:00	
	9355	リンコー	東証2部	16:00	4004	昭電工	東証1部	15:00	
	9432	NTT	東証1部	15:00	4027	テイカ	東証1部	16:00	
	9441	ベルパーク	ジャスダックス		4061	デンカ	東証1部	11:00	
	9449	GMO(08/06)	東証1部	15:30	4064	カーバイド	東証1部	16:00	
	9639	三協フロン	ジャスダックス	15:00	4094	日化産	東証2部	10:00	
	9684	スクエニHD	東証1部		4102	丸尾カル	東証2部	15:00	
9722	藤田観	東証1部	15:00	4116	大日精	東証1部	15:00		
9857	英和	東証2部	14:00	4186	応化工	東証1部	15:00		
9890	マキヤ	ジャスダックス	15:00	4237	フジプレアム	ジャスダックス	15:00		
9955	ヨンキウ	ジャスダックス	15:00	4242	タカギセイコー	ジャスダックス	15:00		
8月7日	1451	KHC	東証2部	15:00	4246	DNC	東証1部	15:00	
	1720	東急建設	東証1部	16:00	4312	サイバネット	東証1部	13:00	
	1721	コムシスHD	東証1部	15:00	4324	電通	東証1部	15:00	
	1737	三井エンジ	東証2部	13:00	4331	T&Gニーズ	東証1部	15:00	
	1762	高松G	東証1部	16:00	4342	セコム上信	東証2部	15:00	
	1776	三住道路	東証2部	13:00	4424	Amazia	マザーズ	15:00	
	1802	大林組	東証1部	12:00	4516	日新薬	東証1部	15:00	
	1821	三住建設	東証1部	15:00	4582	シンバイオ(08/08)	ジャスダックスG	15:00	
	1833	奥村組	東証1部	16:00	4619	日特塗	東証1部		

※括弧内は決算説明会の予定日。なお、下記のカレンダーはあくまでも予定で企業の都合により変更される可能性があります。

日付	コード	銘柄	上場部名	時刻	日付	コード	銘柄	上場部名	時刻
8月7日	4621	ロックペイント	東証2部	14:00	6588	東芝テック	東証1部	12:00	
	4624	イサム塗	東証2部	13:00	6635	大日光	ジャスダックS	15:00	
	4629	大伸化学	ジャスダックS	15:00	6639	コンテック	東証2部	15:00	
	4635	東インキ	東証2部	15:00	6644	大崎電	東証1部	14:00	
	4641	アルプス技	東証1部	15:00	6704	岩崎通	東証1部	15:00	
	4680	ラウンドワン	東証1部	15:00	6709	明星電	東証2部	13:00	
	4686	ジャストシステ	東証1部	16:00	6728	アルバック	東証1部	15:00	
	4719	アルファ	東証1部	16:00	6740	JDI	東証1部	15:00	
	4781	日本ハウズ	東証2部	15:00	6744	能美防	東証1部	14:00	
	4837	シダックス	ジャスダックS		6768	タムラ製	東証1部	15:00	
	4914	高砂香	東証1部	15:00	6776	天昇電	東証2部	16:00	
	4963	星光PMC	東証1部	16:00	6789	ローランドDG	東証1部	15:00	
	5013	ユシロ化	東証1部	15:00	6800	ヨコオ	東証1部	12:00	
	5020	JXTGHD	東証1部	13:00	6855	電子材料	東証1部	15:00	
	5110	住友ゴム	東証1部	15:00	6863	ニレコ	ジャスダックS	15:00	
	5192	三星ベ	東証1部	14:00	6871	マイクロニクス	東証1部	15:00	
	5232	住販セメ	東証1部	15:00	6919	ケル	ジャスダックS	15:00	
	5310	東洋炭素	東証1部	15:00	6920	レーザーテック(08/09)	東証1部	16:00	
	5358	イソライト	東証1部	15:00	6982	リード	東証2部	15:00	
	5387	チヨダウーテ	ジャスダックS	15:00	7013	IHI	東証1部	15:00	
	5463	丸一管	東証1部	15:00	7036	イーエムネットJ	マザーズ		
	5632	菱製鋼	東証1部	15:00	7122	近畿車	東証1部	15:00	
	5711	三菱マ	東証1部	15:00	7180	九州FG	東証1部	15:00	
	5816	オーナンバ	東証2部	15:00	7271	安永	東証1部	15:00	
	5902	ホッカンHD	東証1部	16:00	7280	ミツバ	東証1部	15:00	
	5950	パワーファス	東証2部	14:00	7294	ヨロズ	東証1部	15:00	
	5969	ロブテックス	東証2部		7315	IJTT	東証2部	15:00	
	5973	トーアミ	東証2部	16:00	7486	サンリン	ジャスダックS	15:00	
	5985	サンコール	東証1部	15:00	7561	ハークスレイ	東証1部	16:00	
	5991	ニッパツ	東証1部	15:00	7602	カーチスHD	東証2部	15:00	
	6005	三浦工	東証1部	15:00	7636	ハンズマン	ジャスダックS	15:00	
	6016	ジャパンエン	東証2部	15:00	7647	音通	東証2部		
	6029	アトラ	東証1部	15:00	7674	NATTY S	マザーズ	16:00	
	6089	ウィルG	東証1部	15:00	7702	JMS	東証1部	15:00	
	6143	ソディック	東証1部	15:00	7722	国際計測	ジャスダックS	16:00	
	6187	リタリコ	東証1部		7760	IMV	ジャスダックS	15:00	
	6235	オプトラン(08/08)	東証1部	15:00	7826	フルヤ金属	ジャスダックS	15:00	
	6272	レオン自機	東証1部	15:00	7887	南海プライ	東証2部	15:00	
	6274	ヤマハモーター	東証1部	15:30	7912	大日印	東証1部	15:00	
	6281	前田製	ジャスダックS		7914	共同印	東証1部	15:00	
	6306	日工	東証1部	15:00	7916	光村印	東証1部	16:00	
	6310	井関農	東証1部	15:00	7918	ヴィアHD	東証1部		
	6326	クボタ	東証1部	15:00	7932	ニッピ	ジャスダックS	15:00	
	6408	小倉クラ	ジャスダックS	15:00	7990	グロープライ	東証1部	14:00	
	6425	ユニバーサル	ジャスダックS		7991	マミヤOP	東証2部	15:00	
	6444	サンデンHD	東証1部	16:00	8022	ミスノ	東証1部	15:00	
	6458	シンコウエ	東証1部	15:00	8090	昭光商	東証1部	15:00	
	6465	ホシザキ	東証1部		8103	明和産	東証1部	15:00	
6481	THK(08/08)	東証1部	15:00	8139	ナガホリ	東証2部	15:00		
6490	日ピラー	東証1部	15:00	8154	加賀電	東証1部	15:00		
6502	東芝	東証2部	13:00	8159	立花エレテ	東証1部	16:00		
6539	MS-Japan	東証1部	15:00	8214	AOKIHD	東証1部	15:00		
6540	船場(08/30)	東証1部	16:00	8226	理経	東証2部	15:00		
6541	グレイステク	東証1部	15:00	8252	丸井G	東証1部	15:00		
6542	FCHD	ジャスダックS	15:00	8338	筑波銀行	東証1部	15:00		
6544	JESHD	東証1部	15:00	8354	ふくおか	東証1部	15:00		
6546	フルテック	東証1部	13:00	8379	広島銀	東証1部	15:00		
6547	グリーンズ	東証1部	15:00	8395	佐賀銀	東証1部	15:00		
6555	MSコンサル	東証1部	17:00	8425	興銀リース	東証1部	15:00		
6584	三桜工	東証1部	15:00	8715	アニコムHD	東証1部	15:00		

※括弧内は決算説明会の予定日。なお、下記のカレンダーはあくまでも予定で企業の都合により変更される可能性があります。

日付	コード	銘柄	上場部名	時刻	日付	コード	銘柄	上場部名	時刻
8月7日	8725	MS&AD(08/07)	東証1部	15:30	2138	クルーズ	ジャスダックS	15:30	
	8740	フジトミ	ジャスダックS	14:00	2146	UTGROUP	ジャスダックS	15:00	
	8769	ARM	東証1部	15:00	2173	博展	ジャスダックG		
	8844	コスモスイニ	ジャスダックS	15:00	2207	名糖産	東証1部	16:00	
	8909	シノケンG	ジャスダックS	15:00	2307	クロスキャット	東証1部	15:00	
	9006	京急	東証1部	15:00	2311	エプロ	東証2部	15:00	
	9010	富士急	東証1部	15:00	2372	アイロムG	東証1部		
	9034	南総通運	ジャスダックS	15:00	2374	セントケアHD	東証1部	15:00	
	9057	遠州トラック	ジャスダックS	13:00	2389	オプトHD	東証1部	09:00	
	9075	福山運	東証1部	15:00	2398	ツクイ	東証1部	15:00	
	9099	C&FロジHD	東証1部	15:00	2402	アマナ	マザーズ	16:00	
	9173	東海船	東証2部	15:00	2418	ツカダGHD(08/19)	東証1部	15:00	
	9232	バスコ	東証1部	15:00	2432	DeNA	東証1部	15:00	
	9303	住友倉	東証1部	13:00	2445	タカミヤ	東証1部	15:00	
	9304	洪沢倉	東証1部	14:00	2454	オールアバウト	ジャスダックS		
	9375	近鉄エクス	東証1部	15:00	2461	ファンコミ(08/09)	東証1部	15:00	
	9543	静岡ガス	東証1部	15:00	2485	ティア	東証1部	15:00	
	9621	建設技研	東証1部	15:00	2487	CDG	東証1部	15:00	
	9624	長大	東証1部	16:00	2588	Pウォーター	東証2部	15:00	
	9713	ロイヤルホテル	東証2部	15:00	2681	ゲオHD	東証1部	16:00	
	9726	KNTCT	東証1部	15:00	2700	木徳神糧	ジャスダックS	15:00	
	9780	ビステム	ジャスダックS	15:00	2702	マクドナルド	ジャスダックS	15:00	
	9792	ニチイ学館	東証1部	15:00	2705	大戸屋HD	ジャスダックS	15:00	
	9880	イノテック	東証1部	15:00	2749	JPHD	東証1部	15:00	
	9896	JKHD	東証1部	11:00	2754	東葛HD	ジャスダックS	15:00	
	9967	堺商事	東証2部	14:00	2795	プリメックス	ジャスダックS	14:00	
	9984	ソフトバンクG(08/07)	東証1部	15:00	2911	旭松食	東証2部	15:00	
	8月8日	1413	ヒノキヤG	東証1部	15:00	2931	ユーグレナ	東証1部	15:00
		1429	日本アクア(08/26)	東証1部	15:00	3011	バナーズ	東証2部	15:00
		1435	TATERU	東証1部	15:00	3123	サイボー	東証2部	14:00
1491		中外鉱	東証2部	15:00	3131	シンデンハイテ	ジャスダックS	15:00	
1605		国際帝石	東証1部		3140	イデアインター	ジャスダックG	15:00	
1663		K&Oエナジー	東証1部	16:00	3178	チムニー	東証1部	15:00	
1719		安藤ハザマ	東証1部	14:00	3202	ダイトウボウ	東証1部	14:00	
1724		シンクレイヤ	ジャスダックS	15:00	3205	ダイドリミ	東証1部	15:00	
1736		オーテック	ジャスダックS	15:00	3221	ヨシックス	東証1部	15:00	
1795		マサル	ジャスダックS	11:00	3241	ウィル	東証2部	15:00	
1805		飛鳥建	東証1部	15:00	3242	アーバネット	ジャスダックS	15:00	
1808		長谷工	東証1部	15:00	3261	グランディー	マザーズ	11:00	
1810		松井建	東証1部	13:00	3284	フージャース	東証1部	16:00	
1815		鉄建	東証1部	16:00	3315	日本コークス	東証1部		
1824		前田建	東証1部	13:00	3405	クラレ(08/08)	東証1部	13:00	
1835		東鉄工	東証1部	13:00	3408	サカイオーベ	東証1部	15:00	
1848		富士P・S	東証1部	16:00	3434	アルファCo	東証1部	15:00	
1852		浅沼組	東証1部	15:00	3437	特殊電極	ジャスダックS	15:00	
1861		熊谷組	東証1部	15:00	3474	G-FAC	マザーズ	16:00	
1866		北野建	東証1部	15:00	3477	フォーライフ	マザーズ	13:00	
1882		東亜建	東証1部	16:00	3537	昭栄薬品	ジャスダックS	15:00	
1883		前田道	東証1部	15:00	3583	オーベクス	東証2部	16:00	
1888		若築建	東証1部	16:00	3604	川本産業	東証2部	15:00	
1890		東洋建	東証1部	15:00	3655	ブレインP	東証1部	15:00	
1897		金下建	東証2部	11:00	3656	KLab	東証1部	15:00	
1899		福田組	東証1部	15:00	3659	ネクソン(08/08)	東証1部	15:00	
1921		巴コーポ	東証1部	11:00	3698	CRI・MW	マザーズ	15:00	
1925		大和ハウス	東証1部	14:00	3710	ジョルダン	ジャスダックS	16:00	
1929		日特建	東証1部	15:00	3723	ファルコム	マザーズ		
1938		日リーテック	東証2部	16:00	3739	コムシード	セントレックス		
1952	日空調	東証1部	13:00	3741	セック	東証1部	15:00		
1963	日揮	東証1部	11:00	3751	日本アG	東証1部	16:00		
1980	ダイダン	東証1部	15:00	3765	ガンホー(08/08)	東証1部	15:00		

※括弧内は決算説明会の予定日。なお、下記のカレンダーはあくまでも予定で企業の都合により変更される可能性があります。

日付	コード	銘柄	上場部名	時刻	日付	コード	銘柄	上場部名	時刻
8月8日	3787	テクノマセ	東証2部		4966	上村工業	東証2部	15:00	
	3817	SRAHD	東証1部	16:00	4977	ニッタゼラチン	東証1部	15:00	
	3852	サイバーコム	東証1部	14:00	4997	日農薬	東証1部	14:00	
	3853	アステリア	東証1部	15:00	4999	セメダイン	東証2部	15:00	
	3857	ラック	ジャスダックス		5011	ニチレキ	東証1部	15:00	
	3863	日本紙	東証1部	15:00	5017	富士石油	東証1部	15:00	
	3896	阿波製紙	東証1部		5101	浜ゴム(08/09)	東証1部	16:00	
	3924	ランドコンビ	東証1部	15:00	5142	アキレス	東証1部	14:00	
	3937	Ubicom	東証1部	16:00	5162	朝日ラバー	ジャスダックス	15:00	
	3951	朝日印刷	東証2部	15:00	5210	日山村硝	東証1部	16:00	
	3953	大村紙業	ジャスダックス	15:00	5233	太平洋セメ	東証1部	15:00	
	3954	PAXXS	ジャスダックス	15:00	5262	日ヒューム	東証1部	14:00	
	3984	ユーザローカル	マザーズ	15:00	5269	日本コン	東証1部	14:00	
	3985	テモナ	東証1部		5351	品川リフラ	東証1部	15:00	
	4023	クレハ	東証1部	15:00	5355	ルツボ	東証2部	12:00	
	4078	堺化学	東証1部	14:00	5357	ヨータイ	東証1部	16:00	
	4082	稀元素	東証1部	15:00	5391	A&AM	東証1部	15:00	
	4100	戸田工	東証1部	15:00	5541	大平金	東証1部	15:00	
	4118	カネカ	東証1部	16:00	5563	新日電工	東証1部	15:00	
	4189	KHネオケム	東証1部	15:00	5607	中可鍛	名証2部		
	4218	ニチバン	東証1部	14:00	5614	川金HD	東証2部	15:00	
	4224	ロンシル工	東証2部	14:00	5644	メタルアート	東証2部	15:00	
	4241	アテクト	ジャスダックス		5695	パウダテク	ジャスダックス	16:00	
	4243	ニックス	ジャスダックス	15:00	5706	三井金	東証1部	15:00	
	4245	ダイキアクシス(08/29)	東証1部	15:00	5713	住友鉱	東証1部	15:00	
	4274	細谷火	ジャスダックス	13:00	5757	OKサンエツ	東証1部	14:00	
	4304	Eストアー	ジャスダックス	15:00	5921	川岸工	東証2部	15:00	
	4336	クリエアナブキ	ジャスダックス	13:00	5922	那須鉄	東証2部	16:00	
	4337	びあ	東証1部	13:00	5943	ノーリツ	東証1部	15:00	
	4344	ソースネクスト	東証1部	15:00	5952	アマテイ	東証2部	14:00	
	4385	メルカリ	マザーズ	15:00	5962	浅香工	東証2部	15:00	
	4527	ロート	東証1部	15:00	5976	ネツレン	東証1部	15:30	
	4543	テルモ	東証1部	15:00	5984	兼房	東証2部	13:00	
	4544	みらかHD	東証1部	15:00	5988	バイオラックス	東証1部	13:00	
	4554	富士製薬	東証1部	16:00	6055	Jマテリアル	東証1部		
	4576	DWTI	ジャスダックスG	15:00	6074	JSS	ジャスダックス	16:00	
	4578	大塚HD	東証1部	13:30	6118	アイダ	東証1部	16:00	
	4587	ペプチド	東証1部	15:00	6125	岡本工	東証2部	15:00	
	4611	大日塗	東証1部	14:00	6131	浜井産	東証2部	14:00	
	4612	日ペイントH	東証1部	15:00	6134	フジキカイ	東証1部	15:00	
	4613	関西ベ	東証1部	15:00	6158	和井田	ジャスダックス	16:00	
	4625	アトミクス	ジャスダックス	14:00	6165	パンチ	東証1部	13:00	
	4628	エスケー化研	ジャスダックス	15:00	6195	ホープ(09/04)	マザーズ		
	4631	DIC	東証1部	12:00	6218	エンシュウ	東証1部	15:00	
	4650	SDエンター	ジャスダックス	15:00	6232	ACSL	マザーズ		
	4651	サニックス	東証1部	15:00	6238	フリュー	東証1部	16:00	
	4665	ダスキン	東証1部	15:00	6245	ヒラノテク	東証2部	15:00	
	4678	秀英	東証1部	16:00	6248	横田製作	ジャスダックス	15:00	
	4681	リゾートトラス	東証1部	15:00	6249	GCジョイコH	ジャスダックス	15:00	
4704	トレンド	東証1部	15:00	6276	ナビタス	ジャスダックス	16:00		
4709	IDHD	東証1部	11:00	6277	ホソカワミクロ	東証1部	15:00		
4734	ビーイング	ジャスダックス	16:00	6286	静甲	ジャスダックス	15:00		
4748	構造計画	ジャスダックス	15:00	6303	ササクラ	東証2部	16:00		
4755	楽天(08/08)	東証1部	15:00	6315	TOWA	東証1部	15:00		
4767	TOW	東証1部	13:00	6316	丸山製	東証1部	15:00		
4801	セントラルSP	東証1部	16:00	6330	洋エンジ	東証1部	11:30		
4826	CIJ(08/09)	東証1部	15:00	6338	タカトリ	東証2部	15:00		
4849	エンJPN	東証1部	15:00	6339	新東工	東証1部	16:00		
4901	富士フィルム	東証1部	15:00	6340	渋谷工	東証1部	15:00		
4911	資生堂	東証1部	15:00	6346	キクカフ	東証2部	14:00		

※括弧内は決算説明会の予定日。なお、下記のカレンダーはあくまでも予定で企業の都合により変更される可能性があります。

日付	コード	銘柄	上場部名	時刻	日付	コード	銘柄	上場部名	時刻
8月8日	6351	鶴見製	東証1部	14:00	7670	オーウエル	東証2部		
	6357	三精テクノ	東証2部	15:00	7703	川澄化	東証2部		15:00
	6363	西島製	東証1部	16:00	7744	ノーリツ鋼機	東証1部		16:00
	6365	電業社	東証2部	14:00	7762	シチズン時計(08/08)	東証1部		15:00
	6369	トーヨーカネツ	東証1部	15:00	7771	日本精密	ジャスダックS		16:00
	6383	ダイフク	東証1部	15:00	7780	メニコン	東証1部		14:00
	6384	昭和真空	ジャスダックS	16:00	7813	ブラッツ	マザーズ		15:00
	6406	フジテック	東証1部	14:00	7822	永大産業	東証1部		16:00
	6412	平和	東証1部	15:00	7832	バンナムHD	東証1部		15:00
	6420	福島工業	東証1部	16:00	7846	パイロット	東証1部		16:00
	6430	ダイコク電	東証1部		7849	スターツ出版	ジャスダックS		14:00
	6464	ツバキナカシマ	東証1部	16:00	7860	エイベックス	東証1部		15:00
	6517	デンヨー	東証1部	14:00	7871	フクビ	東証2部		16:00
	6575	ヒューマンHD	マザーズ	15:00	7872	エステールHD	東証1部		16:00
	6615	UMCエレ	東証1部	15:00	7874	レック	東証1部		16:00
	6640	第一精工	東証1部	15:00	7895	中央化学	ジャスダックS		15:00
	6643	戸上電	東証2部	15:00	7952	河合楽器	東証1部		15:00
	6651	日東工	東証1部	15:00	7972	イトーキ	東証1部		15:00
	6715	ナカヨ	東証1部	15:00	7987	ナカバヤシ	東証1部		15:00
	6743	大同信	東証2部	15:00	8007	高島	東証1部		14:00
	6748	星和電	東証1部	16:00	8023	大興通	東証2部		15:00
	6772	コスモス電	東証2部	15:00	8037	カメイ	東証1部		13:00
	6859	エスベック	東証1部	14:00	8040	東ソフール	東証2部		14:00
	6874	協立電機	ジャスダックS	16:00	8086	ニプロ(08/08)	東証1部		14:00
	6889	オーデリック	ジャスダックS	16:00	8088	岩谷産	東証1部		13:00
	6907	ジオマテック	ジャスダックS	16:00	8097	三愛石	東証1部		15:00
	6916	アイオデータ	東証1部	15:00	8098	稲畑産	東証1部		14:00
	6998	日タングス	東証2部	16:00	8104	クワザワ	東証1部		15:00
	7040	サン・ライフHD	ジャスダックS		8105	堀田丸正	東証2部		15:00
	7157	ライフネット	マザーズ	15:00	8113	ユニチャーム	東証1部		15:00
	7187	ジェイリース	東証1部		8135	ゼット	東証2部		15:00
	7198	アルヒ	東証1部	16:00	8173	上新電	東証1部		12:00
	7208	カネミツ	東証2部	15:00	8209	フレンドリー	東証2部		15:00
	7215	ファルテック	東証1部	15:00	8337	千葉興	東証1部		15:00
	7235	東ラヂエタ	東証2部	16:00	8385	伊予銀	東証1部		15:00
	7239	タチエス	東証1部	15:00	8462	FVC	ジャスダックS		
	7244	市光工(09/06)	東証1部	16:00	8729	ソニーFH(08/08)	東証1部		15:00
	7245	大同メタ	東証1部	14:00	8830	住友不	東証1部		15:00
	7246	プレスエ	東証1部	14:00	8850	スターツ	東証1部		14:00
	7247	ミクニ	東証1部	16:00	8892	日本エスコン(08/28)	東証1部		
	7255	桜井製	ジャスダックS	14:00	8934	サンフロ不動産	東証1部		16:00
	7256	河西工	東証1部	16:00	9005	東急	東証1部		15:00
	7266	今仙電機	東証1部		9028	ゼロ	東証2部		17:00
	7272	ヤマハ発	東証1部	15:00	9031	西鉄	東証1部		16:00
	7277	TBK	東証1部	15:00	9035	第一交通	福証		
	7284	盟和産	東証1部	15:00	9036	東部ネット	ジャスダックS		15:00
	7326	SBIインシュ	マザーズ	15:00	9041	近鉄GHD	東証1部		14:00
	7414	小野建	東証1部	14:00	9051	センコン物流	ジャスダックS		16:00
7417	南陽	東証1部	15:00	9078	エスライン	東証1部			
7438	コンドーテック	東証1部	15:00	9272	フティックス	マザーズ		16:00	
7448	ジンズメイト	東証1部	15:00	9273	ユーア商事HD	東証2部		15:00	
7456	松田産業	東証1部	16:00	9308	乾汽船	東証1部		15:00	
7472	鳥羽洋行	ジャスダックS	15:00	9310	トランシィ	東証1部		15:00	
7505	扶桑電通	東証2部	15:00	9319	中央倉	東証1部		16:00	
7519	五洋インテ	ジャスダックS		9408	新潟放	ジャスダックS		15:00	
7523	アールピバン	ジャスダックS	15:00	9424	日本通信	東証1部			
7531	清和中央	ジャスダックS	15:00	9446	サカイHD	ジャスダックS		15:00	
7539	アイナポHD	ジャスダックS	13:00	9468	カドカワ	東証1部		15:00	
7565	万世電機	東証2部	15:00	9479	インプレス	東証1部		16:00	
7616	コロワイド	東証1部	15:00	9514	エフオン	東証1部		15:00	

※括弧内は決算説明会の予定日。なお、下記のカレンダーはあくまでも予定で企業の都合により変更される可能性があります。

日付	コード	銘柄	上場部名	時刻	日付	コード	銘柄	上場部名	時刻	
8月8日	9535	広島ガス	東証1部	15:00	8月9日	2169	CDS	東証1部	15:00	
	9537	北陸ガス	東証2部	14:00		2170	LINK&M	東証1部	15:00	
	9625	セレスポ	ジャスダックS	15:00		2179	成学社	ジャスダックS	11:00	
	9628	燦HD	東証1部	16:00		2180	サニーサイド	東証1部		
	9675	常磐興	東証1部	15:00		2181	パーソルHD	東証1部	15:00	
	9706	空港ビル	東証1部	16:00		2193	COOK(08/09)	東証1部	18:00	
	9735	セコム	東証1部	15:00		2221	岩塚菓	ジャスダックS	15:00	
	9749	富士ソフト	東証1部	15:00		2224	コモ	ジャスダックS	15:00	
	9788	ナック	東証1部	16:00		2226	湖池屋	ジャスダックS	15:00	
	9816	ストライダーズ	ジャスダックS	15:00		2270	雪印メグ	東証1部	11:00	
	9850	グルメ軒屋	東証1部	15:00		2286	林兼産	東証1部	15:00	
	9873	日本KFC	東証2部	15:00		2291	福留ハム	東証2部		
	9895	コンセック	ジャスダックS	16:00		2293	滝沢ハム	ジャスダックS	16:00	
	9908	日電計	ジャスダックS	13:00		2325	NJS	東証1部		
	9929	平和紙	東証2部	16:00		2329	東北新社	ジャスダックS	15:00	
	9956	パローHD	東証1部	13:00		2342	トランス	マザーズ	15:00	
	9964	アイ・テック	ジャスダックS	11:00		2362	夢真HD	ジャスダックS		
	9980	MRKHD	東証2部			2384	SBSHD	東証1部	13:00	
	8月9日	1381	アクシーズ	ジャスダックS		15:00	2395	新日科学	東証1部	15:00
		1384	ホクリヨウ	東証1部		15:00	2415	ヒューマンHD	ジャスダックS	15:00
1400		ルーデン	ジャスダックG	15:00	2433	博報堂DY	東証1部	15:00		
1414		ショーボンド	東証1部	15:00	2435	シダー	ジャスダックS	15:00		
1431		エスケーホーム	マザーズ		2436	共同PR	ジャスダックS	15:00		
1448		スペースVHD	東証1部		2453	JBR	東証1部	16:00		
1450		田中建設工業	ジャスダックS		2475	WDB	東証1部	15:00		
1518		三井松島HD	東証1部		2481	タウンニュース	ジャスダックS	15:00		
1662		石油資源	東証1部	14:00	2483	翻訳センター	ジャスダックS	15:00		
1711		省電舎	東証2部	16:00	2499	日本和装	東証2部			
1743		コーアツ工業	東証2部	15:00	2573	北海コカ	東証2部	15:00		
1768		ソネック	東証1部	15:00	2608	ポーソー	東証2部	16:00		
1770		藤田エンジ	ジャスダックS	15:00	2666	オートウェーブ	ジャスダックS	15:00		
1780		ヤマウラ	東証1部	14:00	2689	カワニシHD	東証2部	15:00		
1782		常磐開発	ジャスダックS	15:00	2703	日本ライトン	ジャスダックS	16:00		
1783		アジアGTHD	ジャスダックS		2750	石光商事	ジャスダックS	15:00		
1788		三東工業	ジャスダックS	15:00	2752	フジオフード	東証1部	15:00		
1798		守谷商会	ジャスダックS	15:00	2763	エフティG	ジャスダックS			
1807		佐藤渡辺	ジャスダックS	13:00	2764	ひらまつ	東証1部	16:00		
1811		銭高組	東証1部		2788	アップル	東証2部	15:00		
1822		大豊建	東証1部	16:00	2790	ナフコ	ジャスダックS	15:00		
1827		ナカノフドー	東証1部	15:00	2877	日東ベスト	ジャスダックS	15:00		
1860		戸田建	東証1部	11:00	2899	永谷園HD	東証1部	15:00		
1867		植木組	東証1部	14:00	2904	一正蒲	東証1部	16:00		
1879		新日建	東証1部	14:00	2916	仙波糖化	ジャスダックS	15:00		
1884		日道路	東証1部	13:00	2917	大森屋	ジャスダックS	15:00		
1904		大成温	ジャスダックS		3010	価値開発	東証2部	16:00		
1909		日本ドライ	東証1部	16:00	3020	アプライド	ジャスダックS	15:00		
1951		協エクシオ	東証1部	15:00	3040	ソリトン	東証1部	15:00		
1961		三機工	東証1部	15:00	3053	ペッパー	東証1部	16:00		
1964		中外炉	東証1部	14:00	3054	ハイパー	東証2部			
1969		高砂熱	東証1部	15:00	3068	WDI	ジャスダックS	15:00		
1975		朝日工	東証1部	15:00	3088	マツモトキヨシ	東証1部	15:00		
1979		大気社	東証1部	15:00	3096	オーシャン	ジャスダックS	15:00		
1992		神通機	ジャスダックS	15:00	3097	物語コーポ(08/16)	東証1部	15:00		
1994		高橋ウォル	ジャスダックS	11:00	3121	マーチャント	東証2部	15:00		
2108		甜菜糖	東証1部	14:00	3133	海帆	マザーズ	15:00		
2121		ミクシィ	マザーズ	15:00	3143	オーウイル	東証2部	15:00		
2124		JACR	東証1部	15:00	3183	ウインパートナー	東証1部	15:00		
2154		トラストテック	東証1部	15:00	3232	三交GHD	東証1部	15:00		
2156		セーラー広告	ジャスダックS	15:00	3238	セントラル総	東証2部	15:00		
2162		nmsHD	ジャスダックS		3245	ディア・ライフ	東証1部	15:00		

※括弧内は決算説明会の予定日。なお、下記のカレンダーはあくまでも予定で企業の都合により変更される可能性があります。

日付	コード	銘柄	上場部名	時刻	日付	コード	銘柄	上場部名	時刻
8月9日	3277	サンセイランデ(08/22)	東証1部	15:00		3865	北越コーポ	東証1部	15:00
	3286	トラストHD	マザーズ	15:00		3877	中越バル	東証1部	14:00
	3291	飯田GHD	東証1部	16:00		3878	巴川紙	東証1部	14:00
	3293	アズマハウス	ジャスダックス			3880	大王紙	東証1部	12:00
	3302	帝繊維	東証1部	15:00		3902	MDV	東証1部	15:00
	3306	日本麻	東証2部	15:00		3905	データSEC	マザーズ	
	3323	レカム	ジャスダックス			3914	JIG-SAW	マザーズ	
	3347	トラスト	東証2部			3916	DIT	東証1部	15:00
	3355	クリヤマHD(08/30)	東証2部	15:00		3917	アイリッジ	マザーズ	15:00
	3359	タイセイ	マザーズ	15:00		3918	PCIHD	東証1部	15:00
	3360	シップHD	東証1部			3926	オープンドア	東証1部	15:00
	3370	フジタコーポ	ジャスダックス	16:00		3936	グローバルウェ	マザーズ	12:00
	3372	関門海	東証2部	15:00		3939	カナミックN	東証1部	17:00
	3374	内外テック	ジャスダックス	15:00		3940	ノムラシステム	東証1部	14:00
	3390	INEST	ジャスダックス	15:00		3944	古林紙	東証2部	15:00
	3393	スターティアH	東証1部	15:00		3963	シンクロフード	東証1部	15:00
	3402	東レ	東証1部	13:00		3964	オークネット	東証1部	15:00
	3424	ミヤコ	ジャスダックス	15:00		3970	イノベーション	マザーズ	
	3443	川田TECH	東証1部	15:00		3983	オロ	東証1部	
	3445	RSTECH	東証1部			3987	エコモット	マザーズ	
	3446	ジェイテック	マザーズ	15:00		3993	PKSHA	マザーズ	16:00
	3447	信和	東証1部			3998	すららネット	マザーズ	15:00
	3452	ビーロッド	東証1部			4022	ラサエ	東証1部	14:00
	3461	パルマ	マザーズ	15:00		4028	石原産	東証1部	15:00
	3465	ケイアイスター	東証1部	15:00		4031	片倉コープ	東証1部	14:00
	3469	デュアルタブ	東証2部	16:00		4047	関電化(11/22)	東証1部	15:00
	3486	グローバルリンク	東証1部			4088	エアウォーター	東証1部	15:00
	3515	フジコー	ジャスダックス	15:00		4092	日本化	東証1部	16:00
	3521	エコナックHD	東証1部	16:00		4093	邦アセチレン	東証1部	16:00
	3526	芦森工	東証1部	16:00		4097	高圧ガス	東証1部	15:00
	3528	プロスベクト	東証2部	15:00		4098	チタンエ	東証1部	15:00
	3538	ウイルプラスH	東証1部	14:00		4119	ビッグメント	東証2部	13:00
	3540	Ciメディカル	ジャスダックス	15:00		4124	大阪油化	ジャスダックス	15:00
	3551	ダイニック	東証1部	17:00		4221	大倉工	東証1部	15:00
	3559	ピーバン	マザーズ	16:00		4222	児玉化	東証2部	15:00
	3561	カの源HD	東証1部			4234	サンエー化研	ジャスダックス	15:00
	3600	フジックス	東証2部	16:00		4240	クラスターT	ジャスダックスG	16:00
	3611	マツオカコーポ	東証1部	15:00		4249	森六HD	東証1部	14:00
3624	アクセルマーク	マザーズ			4321	ケネディクス	東証1部	15:00	
3625	テックファーム	ジャスダックスG	15:00		4323	日シス技術	東証1部	16:00	
3641	パピレス	ジャスダックス	16:00		4326	インタージHD	東証1部	15:00	
3646	駅探	マザーズ	15:00		4351	山田債権	ジャスダックス	13:00	
3664	モブキャスト	マザーズ	15:00		4364	マナック	東証2部	16:00	
3671	ソフトマックス	マザーズ	15:00		4365	松本油	ジャスダックス	15:00	
3676	デジタルハーツ	東証1部	16:00		4387	ZUU	マザーズ		
3677	システム情報	東証1部	16:00		4388	エーアイ	マザーズ	15:00	
3683	サイバリンクス	東証1部	15:00		4390	ips	マザーズ	15:00	
3689	イグニス	マザーズ	15:00		4392	FIG	東証1部	15:00	
3708	特種東海	東証1部	15:00		4401	ADEKA	東証1部	13:00	
3726	フォーシーズH	東証2部			4406	日理化	東証1部		
3747	インタレード	東証2部	15:00		4425	Kudan	マザーズ	15:00	
3756	豆蔵	東証1部	15:00		4427	EduLab	マザーズ	15:00	
3772	ウェルス	東証2部	16:00		4428	シノプス(08/21)	マザーズ	15:00	
3773	AMI	マザーズ	15:00		4437	GDH	マザーズ	15:00	
3776	プロバンタワ(08/14)	ジャスダックス	15:00		4438	Welby	マザーズ	15:00	
3782	DDS	マザーズ			4442	バルテス	マザーズ	15:00	
3798	ULS-G	ジャスダックス	15:00		4524	仁丹	東証2部	13:00	
3842	ネクストジェン	ジャスダックスG	16:00		4541	日医工	東証1部	15:00	
3847	パシフィックS	ジャスダックス	13:00		4553	東和薬品	東証1部	15:00	
3851	日本一S	ジャスダックス	15:00		4571	ナノキャリア	マザーズ	15:00	

※括弧内は決算説明会の予定日。なお、下記のカレンダーはあくまでも予定で企業の都合により変更される可能性があります。

日付	コード	銘柄	上場部名	時刻	日付	コード	銘柄	上場部名	時刻
8月9日	4574	大幸薬品	東証1部	15:00	5964	洋刃物	東証2部	16:00	
	4579	ラクオリア	ジャスダックG	15:00	5965	フジマック	東証2部		
	4586	メドレックス	マザーズ	15:00	5970	ジーテクト	東証1部	16:00	
	4591	リボミック	マザーズ	15:00	5975	東プレ	東証1部	16:00	
	4594	ブライトバス	マザーズ		5997	協立AT	ジャスダックS	15:00	
	4596	窪田製薬	マザーズ	15:00	5998	アドバネクス	東証1部	16:00	
	4620	藤倉化	東証1部	14:00	5999	イハラサイエ	ジャスダックS	15:00	
	4623	アサヒベン	東証2部		6031	サイジニア	マザーズ	16:00	
	4633	サカタインクス	東証1部	15:00	6036	KeePer技	東証1部	15:00	
	4634	洋インキHD(08/20)	東証1部	16:00	6059	ウチヤマHD	東証1部	12:00	
	4640	アンドール	ジャスダックS	16:00	6067	インパクトHD	マザーズ	15:00	
	4667	アイサンテクノ	ジャスダックS	15:00	6071	IBJ(08/13)	東証1部	15:00	
	4694	BML	東証1部	14:00	6072	地盤ネットH	マザーズ	15:00	
	4712	KeyH	ジャスダックS	15:00	6077	N・フィールド	東証1部	15:00	
	4720	城南進研	ジャスダックS	15:00	6087	アビスト	東証1部	11:00	
	4725	CACHD	東証1部	15:00	6090	HMT	マザーズ	15:00	
	4769	インフォクリエ	ジャスダックS	15:00	6092	エンバイオHD	マザーズ	16:00	
	4777	ガーラ	ジャスダックS	15:00	6098	リクルートHD	東証1部	15:00	
	4814	ネクストウェア	ジャスダックS	16:00	6099	エラン	東証1部	12:00	
	4819	Dガレージ	東証1部	15:00	6113	アマダHD(08/09)	東証1部	15:00	
	4820	EMシステムズ	東証1部	16:00	6147	ヤマザキ	ジャスダックS		
	4848	フルキャスト	東証1部		6155	高松機械	東証2部	15:00	
	4925	HABA	ジャスダックS	16:00	6156	エーワン精密	ジャスダックS	15:00	
	4955	アグロカネシ	東証1部	15:00	6166	中村超硬	マザーズ	15:00	
	4960	ケミプロ	東証2部	15:00	6167	富士ダイス	東証1部	15:00	
	4962	互応化学	東証2部	15:00	6175	ネットマーケ	東証1部	15:00	
	4971	メック(08/09)	東証1部	15:00	6178	日本郵政	東証1部	15:00	
	4976	ドライループ	ジャスダックS	15:00	6190	PXB	マザーズ	16:00	
	4978	リプロセル	ジャスダックG	15:00	6193	バーチャレク	マザーズ		
	4979	OATアグリオ	東証1部	15:00	6194	アトラエ	東証1部	15:00	
	4998	フマキラー	東証2部	13:00	6208	石川製	東証1部	15:00	
	5021	コスモエネHD(08/13)	東証1部	16:00	6233	極東産機	ジャスダックS	15:00	
	5105	TOYO	東証1部	11:00	6236	NCHD	東証1部		
	5108	プリヂストン	東証1部	15:00	6237	イワキポンプ	東証1部	16:00	
	5161	西川ゴム	東証2部	14:00	6239	ナガオカ	ジャスダックS	17:00	
	5184	ニチリン	東証2部	15:00	6246	テクノスマート	東証2部	16:00	
	5195	バンドー	東証1部	14:00	6247	日阪製	東証1部	14:00	
	5237	ノザワ	東証2部		6250	やまびこ	東証1部	15:00	
	5268	旭コンクリ	東証2部	13:00	6254	野村マイクロ	ジャスダックS		
	5282	ジオスター	東証2部	15:00	6258	平田機工	東証1部	15:00	
	5288	アジアパイル	東証1部	15:00	6265	妙徳	ジャスダックS	16:00	
	5290	ベルテクス	東証2部	15:00	6266	タツモ	東証1部	15:00	
	5302	日カーボン	東証1部	15:00	6273	SMC	東証1部	15:00	
	5304	SECカーボン	東証2部	15:00	6294	オカタアイオン	東証1部		
	5337	ダントーHD	東証1部	15:00	6317	北川鉄	東証1部	14:00	
	5381	Mipox	ジャスダックS	16:00	6319	シンニッタン	東証1部	15:00	
	5411	JFEHD	東証1部	15:00	6324	ハーモニック	ジャスダックS	15:00	
	5698	エンビプロH	東証1部	16:00	6333	帝国電機	東証1部	16:00	
	5699	イボキン	ジャスダックS	15:00	6342	太平製	東証2部	16:00	
	5704	JMC	マザーズ	15:00	6358	酒井重	東証1部	15:00	
	5707	東邦鉛	東証1部	15:00	6361	荏原	東証1部	15:00	
	5714	DOWA	東証1部	15:00	6370	栗田工	東証1部	15:00	
	5724	アサカ理研	ジャスダックS		6376	日機装(08/21)	東証1部	15:00	
	5856	LIEH	東証2部	16:00	6378	木村化	東証1部	16:00	
	5912	OSJBHD	東証1部	16:00	6380	オリチエン	東証2部	15:00	
	5915	駒井ハルテク	東証1部	15:00	6381	アネスト岩田	東証1部	15:00	
	5918	滝上工	東証2部	15:00	6390	加藤製	東証1部	15:00	
5935	元旦	ジャスダックS	15:00	6393	油研工	東証1部	15:00		
5945	天龍鋸	ジャスダックS	16:00	6396	宇野鉄	東証2部	13:00		
5957	日東精	東証1部	15:00	6400	不二精機	ジャスダックS	14:00		

※括弧内は決算説明会の予定日。なお、下記のカレンダーはあくまでも予定で企業の都合により変更される可能性があります。

日付	コード	銘柄	上場部名	時刻	日付	コード	銘柄	上場部名	時刻
8月9日	6405	鈴木器工	ジャスダックス	15:00	6964	サンコー	東証2部	16:00	
	6411	中野冷	ジャスダックス	15:00	6989	北電工	東証1部	14:00	
	6416	桂川電	ジャスダックス	15:00	6993	大黒屋HD	東証2部	16:00	
	6424	高見サイ	ジャスダックス	16:00	7037	テノHD	マザーズ	15:00	
	6433	ヒーハリスト	ジャスダックス	15:00	7042	アクセスGHD	ジャスダックス	16:00	
	6461	日ピストン	東証1部	14:00	7043	アルー	マザーズ	15:00	
	6462	リケン	東証1部	15:00	7047	ポート	マザーズ	15:00	
	6463	TPR	東証1部	15:00	7059	コプロHD	マザーズ		
	6466	東亜パル	東証2部	16:00	7060	ギークス	マザーズ	15:30	
	6480	日トムソン	東証1部	15:00	7067	ブランディングテクノ	マザーズ	15:00	
	6497	ハマイ	ジャスダックス	15:00	7161	じもとHD	東証1部	15:00	
	6513	オリジン	東証1部	11:00	7169	ニュートンFC	ジャスダックス	15:00	
	6550	Fringe81	マザーズ	15:00	7173	東京きらぼしF	東証1部	16:00	
	6554	エスユーエス	マザーズ	15:00	7181	かんぼ	東証1部	15:00	
	6562	ジーニー	マザーズ	15:00	7182	ゆうちょ	東証1部	15:00	
	6564	ミダック	東証2部		7183	あん保証	マザーズ	15:00	
	6566	要興業	東証2部		7192	日本モーゲジS	東証1部	15:00	
	6570	共和コーポ	東証2部	15:00	7217	テイン	ジャスダックス	16:00	
	6574	コンヴァノ	マザーズ	15:00	7220	武蔵精密	東証1部	15:00	
	6580	ライトアップ	マザーズ	15:00	7242	KYB	東証1部	16:00	
	6592	マブチ	東証1部		7254	ユニバンス	東証2部	15:00	
	6616	トレックスセミ	東証1部	15:00	7264	MURO	ジャスダックス	13:00	
	6618	大泉製	マザーズ	15:00	7273	イクヨ	東証2部	15:00	
	6620	宮越HD	東証1部	14:00	7291	日プラスト	東証1部	15:00	
	6624	田淵電	東証1部		7305	新家工	東証1部	15:00	
	6625	JALCOHD	ジャスダックス	15:00	7314	小田原機	ジャスダックス	15:00	
	6626	SEMITEC	ジャスダックス	15:00	7322	三十三FG	東証1部	16:00	
	6627	テラプロ	マザーズ	15:00	7413	創健社	ジャスダックス	15:00	
	6633	C&GSYS	東証2部	16:00	7416	はるやまHD	東証1部	15:00	
	6637	寺崎電気	ジャスダックス	15:00	7444	ハリマ共和	東証2部	16:00	
	6638	Mimaki	東証1部	15:00	7451	三菱食品	東証1部	15:00	
	6658	シライ電子	ジャスダックス	15:00	7455	三城HD	東証1部	15:00	
	6662	ユビテック	ジャスダックス	16:00	7467	萩原電気HD	東証1部	13:00	
	6666	リバーエレテク	ジャスダックス	15:00	7481	尾家産業	東証1部	15:00	
	6694	ズーム	ジャスダックス	15:00	7490	日新商事	東証2部	14:00	
	6698	ViSCOTEC	東証2部	15:00	7494	コナカ	東証1部	12:00	
	6699	ダイヤHD	東証2部	11:00	7502	ブラザクリエ	ジャスダックス	16:00	
	6706	電気興	東証1部	16:00	7552	ハビネット	東証1部	16:00	
	6736	サン電子	ジャスダックス	16:00	7555	大田花き	ジャスダックス	15:00	
	6742	京三製	東証1部	15:00	7562	安楽亭	東証2部	16:00	
	6775	TBグループ	東証2部	15:00	7571	ヤマノHD	ジャスダックス	15:00	
	6785	鈴木	東証1部	15:00	7578	ニチリョク	ジャスダックス	16:00	
	6803	ティアック	東証1部	16:00	7593	VTHD	東証1部	16:00	
	6815	ユニデンHD	東証1部	15:00	7612	Nuts	ジャスダックス	17:00	
	6820	アイコム	東証1部	15:00	7613	シークス	東証1部	14:00	
	6824	新コスモス	ジャスダックス	16:00	7634	星医療	ジャスダックス	15:00	
6834	精工技研	ジャスダックス	16:00	7635	杉田エース	ジャスダックス	15:00		
6840	AKIBA	ジャスダックス	16:00	7637	白銅	東証1部			
6850	チノー	東証1部	14:00	7671	AmidAHD	マザーズ	15:00		
6853	共和電	東証1部	15:00	7715	長野計器	東証1部	15:00		
6862	ミナトHD	ジャスダックス	15:00	7716	ナカニシ	ジャスダックス	15:00		
6877	OBARA-G	東証1部	17:00	7717	Vテクノロジー	東証1部	15:00		
6881	キョウデン	東証2部	15:00	7718	スター精	東証1部	15:00		
6899	ASTI	東証2部	16:00	7721	東京計器	東証1部	16:00		
6904	原田工業	東証1部	15:00	7726	黒田精	東証2部	15:00		
6915	千代インテ	東証1部	15:00	7727	オーバル	東証1部	15:00		
6926	OKAYA	東証1部	15:00	7729	東京精	東証1部	15:00		
6951	日電子	東証1部	15:00	7734	理計器	東証1部	15:00		
6957	芝浦電子	ジャスダックス	16:00	7743	シード	東証1部	15:00		
6962	大真空	東証1部	15:00	7746	岡本硝子	ジャスダックス			

※括弧内は決算説明会の予定日。なお、下記のカレンダーはあくまでも予定で企業の都合により変更される可能性があります。

日付	コード	銘柄	上場部名	時刻	日付	コード	銘柄	上場部名	時刻
8月9日	7747	朝日インテック	東証1部	15:00	8746	第一商品	ジャスダックS	15:00	
	7749	メディキット	ジャスダックS	15:00	8747	豊商事	ジャスダックS	15:00	
	7758	セコニックHD	東証2部		8750	第一生命HD	東証1部	16:00	
	7768	ジェコー	東証2部	15:00	8766	東京海上	東証1部	16:00	
	7769	リズム	東証1部		8783	GFA	ジャスダックS		
	7812	クレストック	東証2部	15:00	8789	フィンテック	マザーズ		
	7816	スノーピーク	東証1部	15:00	8795	T&DHD	東証1部	15:00	
	7819	SHO-BI	東証1部	15:00	8848	レオパレス21	東証1部	15:00	
	7833	IFIS	東証1部	15:00	8876	リログループ	東証1部	15:00	
	7834	マジスティ	ジャスダックS		8885	ラ・アトレ	ジャスダックG	15:00	
	7851	カワセCS	東証2部		8890	レーサム	ジャスダックS	15:00	
	7868	広済堂	東証1部		8912	エリアクエスト	東証2部		
	7875	竹田印刷	東証2部	15:00	8928	穴吹興産	東証1部	15:00	
	7877	永大化工	ジャスダックS	16:00	8945	社宅S	東証1部	15:00	
	7886	ヤマト・インダ	ジャスダックS	15:00	8946	エイシアンスタ	ジャスダックS		
	7902	ソノコム	ジャスダックS	15:00	8995	誠建設	東証2部	16:00	
	7905	大建工	東証1部	15:00	9012	秩父鉄	ジャスダックS	16:00	
	7911	凸版印	東証1部	15:00	9017	新潟交	東証2部	14:00	
	7917	藤森工(11/15)	東証1部	16:00	9025	鴻池運輸	東証1部	15:00	
	7922	三光産	ジャスダックS	15:00	9033	広電鉄	東証2部	14:00	
	7927	ムトー精工	ジャスダックS	15:00	9060	日ロジテム	ジャスダックS	15:00	
	7937	ツツミ	東証1部	14:00	9063	岡山運	東証2部	15:00	
	7953	菊水化	東証2部		9069	センコーHD	東証1部	15:00	
	7957	フジコピア	東証2部	15:00	9070	トナミHD	東証1部	15:00	
	7958	天馬	東証1部	15:00	9073	京極運	ジャスダックS	15:00	
	7966	リンテック	東証1部	13:00	9076	セイノーHD	東証1部	15:00	
	7999	MUTOH-HD	東証1部	15:00	9083	神姫バス	東証2部	15:00	
	8038	東都水	東証1部	13:00	9130	共栄タ	東証1部	16:00	
	8039	築地魚	東証2部	15:00	9176	佐渡汽	ジャスダックS	13:00	
	8050	セイコーHD	東証1部	15:00	9193	東汽船	東証2部	14:00	
	8051	山善	東証1部	14:00	9233	アジア航	東証2部		
	8066	三谷商	東証2部		9268	オプティマス	東証2部	15:00	
	8078	阪和興	東証1部	13:00	9274	国際紙バルブ	東証1部		
	8091	ニチモウ	東証1部	16:00	9282	いちごグリーン	東証REIT	15:00	
	8093	極東貿	東証1部	15:00	9306	東陽倉	東証1部	14:00	
	8108	ヤマエ久	福証		9322	川西倉庫	東証1部	15:00	
	8115	ムーンバット	東証2部	15:00	9325	ファイズ	東証1部	15:00	
	8123	川辺	ジャスダックS	13:00	9361	伏木運	東証2部	15:00	
	8152	ソマール	東証2部	15:00	9364	上組	東証1部	15:00	
	8153	モスフード	東証1部	15:00	9365	トレーディア	東証2部	14:00	
	8205	シャクリーGG	ジャスダックS	15:00	9416	ビジョン	東証1部		
	8207	テンアライド	東証1部	15:00	9445	フォーバルTL	東証2部	15:00	
	8215	山形屋	ジャスダックS	15:00	9450	ファイバーG	東証1部	15:00	
	8219	青山商	東証1部	15:00	9467	アルファポリス	マザーズ	15:00	
	8253	クレセゾン	東証1部	14:00	9470	学研HD	東証1部	15:00	
	8275	フォーバル	東証1部	15:00	9605	東映	東証1部	17:00	
	8279	ヤオコー	東証1部	15:00	9610	ウィルソンLW	ジャスダックS	15:00	
8293	ATグループ	名証2部		9616	共立メンテ	東証1部	15:00		
8361	大垣銀	東証1部	15:00	9633	テアトル	東証1部	15:00		
8393	宮崎銀	東証1部	15:00	9635	武蔵野	東証2部	16:00		
8416	高知銀行	東証1部	15:00	9696	ウィザス	ジャスダックS	15:00		
8508	Jトラスト	東証2部	16:00	9729	トーカイ	東証1部	15:00		
8515	アイフル	東証1部	15:00	9746	TKC	東証1部	16:00		
8562	福島銀	東証1部	15:00	9755	応用地	東証1部			
8563	大東銀	東証1部	15:00	9760	進学会	東証1部	15:00		
8570	イオンFS	東証1部	15:00	9767	日建工	東証2部	16:00		
8596	九州リース	東証1部		9769	学究社	東証1部	15:00		
8600	トモニHD	東証1部	15:00	9797	大日本コン	東証2部	16:00		
8630	SOMPOHD	東証1部		9820	MTジェネック	ジャスダックS	15:00		
8742	小林洋行	東証1部	15:00	9823	マミーマート	ジャスダックS			

※括弧内は決算説明会の予定日。なお、下記のカレンダーはあくまでも予定で企業の都合により変更される可能性があります。

日付	コード	銘柄	上場部名	時刻	日付	コード	銘柄	上場部名	時刻
8月9日	9827	リリカラ	ジャスダックS	16:00					
	9852	CBグループ	ジャスダックS	15:00					
	9854	愛眼	東証1部	15:00					
	9856	ケーユーHD	東証1部	15:00					
	9867	ソレキア	ジャスダックS	15:00					
	9869	加藤産業	東証1部	16:00					
	9900	サガミHD	東証1部	14:00					
	9906	藤井産	ジャスダックS	15:00					
	9927	ワットマン	ジャスダックS						
	9930	北沢産	東証1部	15:00					
	9941	太洋物	ジャスダックS	16:00					
	9966	藤久	東証1部	15:00					
	9989	サンドラッグ	東証1部	15:00					
	9994	やまや	東証1部						

格上げ・買い推奨

※下記のレーティングや目標株価は証券各社が発表したもののうち、フィスコが把握したものを集計しています。

日付	証券会社	コード	社名	レーティング	目標株価(円)
7月29日	ゴールドマン	7272	ヤマハ発	売り→買い格上げ	2500→2600
7月30日	ゴールドマン	2587	サントリーBF	中立→買い格上げ	5100→5000
	岡三	3678	メディアドウ	中立→強気格上げ	3700→4000
7月31日	ゴールドマン	7205	日野自	中立→買い格上げ	1100
	東海東京	8035	東エレクト	UNDERPERFORM→NEUTRAL格上げ	10000→18000
		8424	芙蓉リース	NEUTRAL→OUTPERFORM格上げ	7600→7500
	野村	4307	NRI	BUY新規	2650
8月1日	JPモルガン	8604	野村HD	UNDERWEIGHT→NEUTRAL格上げ	400→410
	東海東京	9974	ペルク	OUTPERFORM新規	6850
8月2日	JPモルガン	4063	信越化	OVERWEIGHT新規	14000
		4183	三井化学	OVERWEIGHT新規	3270
	いちよし	2148	ITM	B→A格上げ	600→1000
	野村	4739	CTC	NEUTRAL→BUY格上げ	2750→3600

格下げ・売り推奨

※下記のレーティングや目標株価は証券各社が発表したもののうち、フィスコが把握したものを集計しています。

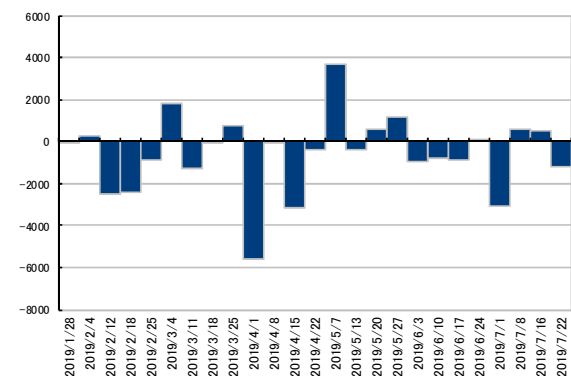
日付	証券会社	コード	社名	レーティング	目標株価（円）
7月29日	東海東京	9369	キュソー流通	OUTPERFORM→NEUTRAL格下げ	2780→2000
7月30日	UBS	8113	ユニチャーム	BUY→SELL格下げ	4600→2900
7月31日	いちよし	6789	ローランドDG	A→B格下げ	3300→2800
8月1日	大和	9404	日テレHD	1→2格下げ	2300→1750
	東海東京	6047	Gunosy	OUTPERFORM→NEUTRAL格下げ	2500→1910
8月2日	JPモルガン	4005	住友化	UNDERWEIGHT新規	540
	大和	2782	セリア	2→3格下げ	3500→2600
		9928	ミロク情報	1→3格下げ	3400→3200
	野村	4768	大塚商	BUY→NEUTRAL格下げ	5500→4600

7月第4週:外国人投資家は総合で買い越しに転じる

7月第4週の投資主体別売買動向によると、外国人投資家は総合で2776億円と買い越しに転じ、現物についても買い越しに転じた。また、個人投資家は総合で1387億円と売り越しに転じた。

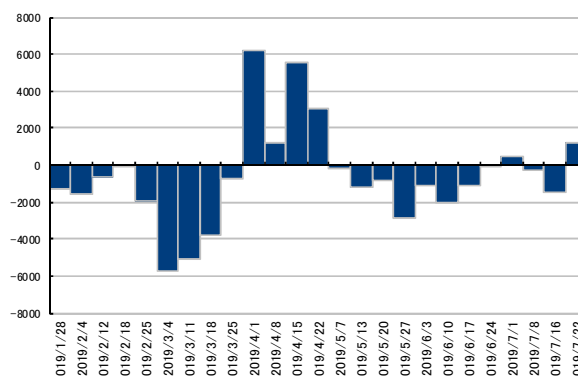
そのほか、都地銀は868億円と買い越しに転じ、事法は762億円と買い越しを継続した。一方、投信は1514億円と売り越しに転じ、信託は482億円、生・損保は35億円と売り越しを継続。他方、自己は、現物、225先物売り、TOPIX先物買いで1699億円と売り越しを継続。なお、この週の裁定残は、ネットベースで317.68億円減の5022.39億円の売り越しとなった。週間の騰落率は日経平均で0.89%の上昇だった。

個人



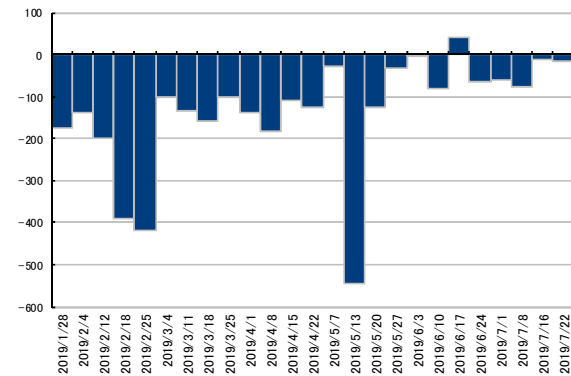
単位: 億円

外国人



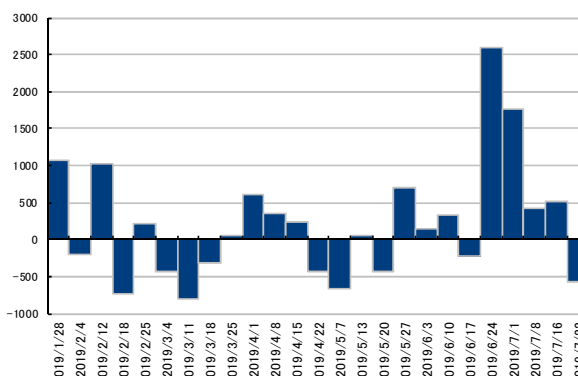
単位: 億円

生・損保



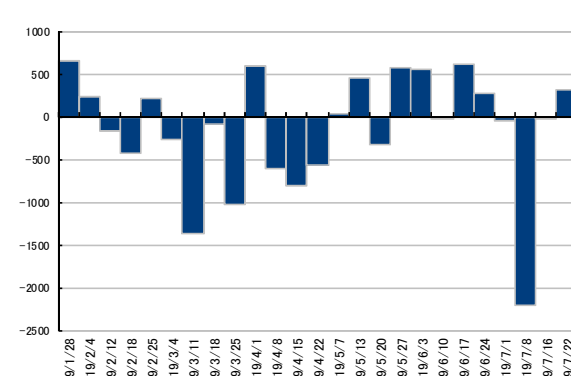
単位: 億円

信託銀



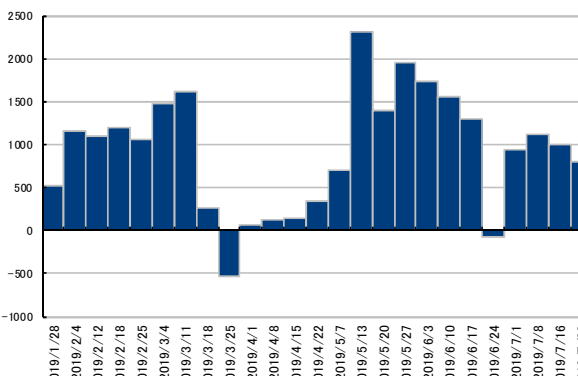
単位: 億円

投信



単位: 億円

事業法人



単位: 億円

単位:億円

現物	日付	自己	個人	外国人	投信	事業法人	生・損保	都地銀	信託銀
	19/04/08	▲607	▲46	1,214	▲609	117	▲184	▲189	344
19/04/15	▲1,305	▲3,117	5,534	▲807	139	▲110	▲66	240	
19/04/22	▲1,962	▲419	3,079	▲561	346	▲127	▲64	▲437	
19/05/07	▲4,595	3,690	▲191	40	705	▲28	13	▲659	
19/05/13	▲1,367	▲398	▲1,174	441	2,307	▲545	▲14	56	
19/05/20	▲579	585	▲799	▲323	1,404	▲125	▲122	▲424	
19/05/27	▲1,156	1,123	▲2,838	563	1,947	▲32	▲64	692	
19/06/03	▲18	▲972	▲1,143	542	1,726	▲3	▲204	153	
19/06/10	733	▲757	▲1,992	▲23	1,547	▲79	▲75	328	
19/06/17	98	▲891	▲1,126	613	1,294	41	▲47	▲235	
19/06/24	▲3,484	16	▲6	271	▲78	▲65	41	2,587	
19/07/01	223	▲3,073	449	▲40	942	▲62	▲105	1,772	
19/07/08	▲36	551	▲238	▲2,201	1,112	▲77	36	420	
19/07/16	▲817	501	▲1,444	▲30	1,005	▲11	▲24	521	
19/07/22	▲916	▲1,184	1,203	315	792	▲15	▲16	▲578	

単位:億円

TOPIX 先物	日付	自己	個人	外国人	投信	事業法人	生・損保	都地銀	信託銀
	19/04/08	1,342	37	▲267	▲461	9	▲19	40	▲756
19/04/15	▲269	133	1,085	▲800	2	▲55	0	▲27	
19/04/22	1,260	▲29	25	99	3	▲120	▲0	▲1,155	
19/05/07	3,065	30	▲2,451	▲548	▲3	▲29	▲45	▲24	
19/05/13	673	137	▲820	▲2	▲1	87	22	▲98	
19/05/20	1,685	▲102	▲1,644	25	▲1	55	20	▲31	
19/05/27	1,783	87	▲1,209	▲89	1	▲9	▲12	▲521	
19/06/03	▲721	▲32	1,122	▲285	6	▲91	37	▲90	
19/06/10	71	▲94	▲117	335	▲0	148	▲15	▲311	
19/06/17	▲284	▲1	445	▲267	3	▲0	▲38	53	
19/06/24	3,391	▲31	▲1,532	173	▲1	▲13	31	▲1,944	
19/07/01	▲77	▲10	794	432	0	▲10	▲110	▲1,026	
19/07/08	352	205	1,012	▲1,007	1	50	▲9	▲673	
19/07/16	604	▲80	523	▲7	▲1	▲3	35	▲1,040	
19/07/22	905	▲4	▲370	▲366	1	▲10	▲14	▲191	

単位:億円

日経平均 先物	日付	自己	個人	外国人	投信	事業法人	生・損保	都地銀	信託銀
	19/04/08	▲419	176	588	257	▲20	8	▲51	▲553
19/04/15	781	61	1,160	▲1,919	7	▲5	62	▲223	
19/04/22	1,772	157	▲1,563	▲720	▲4	9	6	281	
19/05/07	2,048	839	▲3,928	1,588	86	0	▲943	145	
19/05/13	988	54	▲2,207	430	▲18	103	594	180	
19/05/20	1,205	▲166	▲1,932	419	39	0	217	▲28	
19/05/27	1,793	558	▲1,110	▲111	▲13	▲302	▲730	▲243	
19/06/03	1,104	▲830	▲1,517	655	▲81	▲251	547	714	
19/06/10	415	▲187	358	▲645	19	5	8	84	
19/06/17	299	34	64	▲812	▲4	0	282	106	
19/06/24	241	▲53	276	▲359	9	▲51	▲30	27	
19/07/01	202	▲169	824	160	▲18	▲10	▲483	▲538	
19/07/08	551	295	960	▲1,595	▲6	▲5	361	▲543	
19/07/16	74	107	405	708	51	11	▲1,058	▲73	
19/07/22	▲1,688	▲199	1,943	▲1,463	▲31	▲10	898	287	

※ データは直近の新規上場銘柄の結果とスケジュールを全て掲載しています。
証券会社によって取り扱いが異なりますので、お取引の際は各証券会社にご確認ください。

銘柄名	コード	市場	上場日	仮条件 (円)	公募株数 (株)	売出株数 (株)	公募価格 (円)	初値 (円)	主幹事	8/2終値 (円)
ブシロード	7803	東M	7/29	1,840~1,890	2,100,000	2,250,400	1,890	2,204	SMBC日興	2,162
事業内容:	各種IPを使ったトレーディングカードゲーム、モバイルオンラインゲーム、映像音楽コンテンツ、イベント、グッズの企画、開発、製造、販売									
ツクルバ	2978	東M	7/31	1,900~2,050	535,000	1,667,200	2,050	2,050	大和	2,076
事業内容:	ITを活用したリノベーション・中古住宅流通プラットフォーム「cowcamo」を運営する「cowcamo(カウカモ)事業」および「働く場」をサブスクリプション型のサービスとして提供する「シェアードワークプレイス事業」									
ステムリム	4599	東M	8/9	1,000~1,700	8,100,000	1,560,000	1,000	-	SMBC日興	-
事業内容:	生体内に存在する幹細胞を活性化し、損傷組織の再生を誘導する医薬品・医療機器及び遺伝子治療等製品の研究、開発、製造、販売									

雲上抜け銘柄(東証1部)

コード	銘柄	終値 (円)	先行スパンA (円)	先行スパンB (円)	コード	銘柄	終値 (円)	先行スパンA (円)	先行スパンB (円)
1939	四電工	2713	2643.75	2692.5	2127	日本M&A	3165	2590	2977
2148	ITM	685	551.75	636.5	2331	ALSOK	5280	5096.25	5125
2802	味の素	1939.5	1856.5	1936	3073	DDHD	3015	2210	2902.5
3341	日本調剤	3615	3420	3292.5	3778	さくら	656	531.5	643
3912	モバファク	1652	1381.5	1496.5	3939	カナミックN	2168	1823.75	2024
4220	リケンテクノス	531	488.25	513.5	4733	OBC	4635	4461.25	4055
4779	ソフトプレーン	617	490	535.5	4973	高純度化	2356	2241.25	2334.5
5857	アサヒHD	2245	2233	2169.5	6080	M&Aキャピ	7230	4700	6995
6505	東洋電	1523	1385.75	1490.5	6703	OKI	1417	1389.25	1400.5
6823	リオン	2355	1941.25	2324.5	6901	沢藤電	1831	1706.75	1820.5
7191	イントラスト	702	429	640.5	7199	プレミアグループ	1966	1960	1925
8275	フォーバル	939	901.25	925.5	8871	ゴールドクレ	2021	1678	1929
9324	安田倉	885	814.75	880.5	9697	カブコン	2650	2298.75	2453.5

雲下抜け銘柄(東証1部)

コード	銘柄	終値 (円)	先行スパンA (円)	先行スパンB (円)	コード	銘柄	終値 (円)	先行スパンA (円)	先行スパンB (円)
1719	安藤ハザマ	726	740.25	851	1773	YTL	27	28	31.5
1882	東亜道	3205	3274	3634	1914	日基礎	335	337.75	362
1921	巴	387	389.25	464	1952	新日空調	1727	1826.25	1752
2309	シミックHD	1934	2000.25	2279.5	2664	カワチ薬品	1961	1975	2208.5
2764	ひらまつ	351	357.25	428.5	2819	エバラ食品工業	2077	2093.25	2200
3036	アルコニックス	1233	1264.75	1781	3132	マクニカ富士	1422	1576.5	2266
3199	綿半HD	2256	2435.5	3383	3280	エストラスト	701	709.5	834.5
3512	フェルト	452	456	471.5	3658	イーブック	1793	1965	2045
3763	プロシップ	1195	1224	1236	3852	サイバーコム	1927	1986	1974.5
3863	日本紙	1905	2023.5	1946.5	3865	北越コーポ	536	552.75	600.5
3926	オーブドア	2661	2833	2694.5	3950	ザ・バック	3170	3260.75	3497
4023	クレハ	6800	7075	7290	4044	セ硝子	2325	2473.75	2517.5
4078	堺化学	2383	2464.75	2627.5	4088	エアウォーター	1723	1767.75	1972.5
4116	大日精化	2823	2947.5	3807.5	4212	積水樹脂	1985	2033	2160.5
4312	サイバネット	647	657	721	4318	クイック	1495	1511.75	1652.5
4362	日本精化	1125	1126.25	1199.5	4452	花王	7806	8085	8203.5
4471	三洋化成	4730	5097.5	5147.5	4521	科研薬	5150	5280	5567.5
4687	TDCソフト	856	926.25	885	4977	ニッタゼラチン	675	687.75	744.5
5013	ユシロ化	1294	1299.25	1516	5142	アキレス	1967	2043.75	2079.5
5204	石塚硝	1965	2066.25	2322	5269	日コンクリ	271	279.25	360
5332	TOTO	4145	4190	4942.5	5714	DOWA	3340	3450	3825
5715	古河機金	1378	1396.5	1762.5	5821	平河ヒューテ	1132	1267.25	1383.5
5932	三協立山	1233	1237.5	1358	5933	アルインコ	944	966.5	1043.5
5946	長府製	2140	2239.25	2302	6103	オークマ	5270	5550	6032.5
6104	東芝機	2055	2164.75	3118.5	6118	アイダ	807	822.25	1095
6135	牧野フライス	4185	4222.5	4795	6140	旭ダイヤ	617	666.75	938.5
6201	豊田織	5550	5572.5	5997.5	6210	東洋機械	560	584.5	789
6218	エンシュウ	1138	1191.5	1422.5	6269	三井海洋	2560	2666.75	2893.5
6302	住友重	3145	3543.75	3960	6339	新東工	884	943.5	1085
6361	荏原製	2746	2922.75	3326.5	6370	栗田工	2695	2822.25	3031
6407	CKD	1115	1169.75	1891	6418	日金銭	1046	1068.25	1148
6474	不二越	4350	4462.5	5537.5	6540	船場	930	945.5	1100
6640	第一精工	1296	1316.75	2025.5	6718	アイホン	1621	1649.75	1712.5
6768	タムラ製	593	610.25	670	6789	ローランドDG	2178	2283.25	2516
6807	航空電子	1455	1475	1626.5	6932	遠藤照明	703	739.75	924
7022	サノヤスHD	177	188.75	213.5	7012	川崎重	2170	2636.25	3294
7250	太平洋工	1529	1573	1638	7230	日信工業	1437	1503.25	1693.5
7475	アルビス	2466	2618.75	3084.5	7456	松田産業	1477	1486.25	1716
7525	リックス	1529	1554.75	1807.5	7510	たけびし	1368	1388.75	1532
7723	愛知時	3990	4068.75	4285	7701	島津製	2569	2599	2839

雲下抜け銘柄(東証1部)

コード	銘柄	終値 (円)	先行スパンA (円)	先行スパンB (円)	コード	銘柄	終値 (円)	先行スパンA (円)	先行スパンB (円)
7819	SHO-BI	355	363	381	7745	A&D	762	766	899
7949	小松ウオール	1868	1945.5	2271	7925	前沢化成	1077	1082	1116.5
7970	信越ポリ	733	767.25	987.5	7951	ヤマハ	4820	5030	5107.5
8031	三井物産	1711	1759.5	1837	8012	長瀬産	1507	1620.5	1694
8077	小林産	280	295.75	310.5	8052	椿本興	3195	3254.5	3574.5
8136	サンリオ	2060	2242	2152	8095	イワキ	476	485.75	510
8159	立花エレ	1619	1630	1829.5	8158	ソーダニッカ	525	569.75	640.5
8252	丸井G	2295	2366.25	2342	8251	バルコ	1147	1166.75	1299.5
8283	PALTAC	5390	5537.5	5712.5	8255	アクシアル	3690	3725	3905
8772	アサックス	568	584	634	8473	SBI	2418	2584.5	2826
9007	小田急	2406	2444.25	2415	8917	ファースト住	1228	1236.5	1438.5
9025	鴻池運輸	1630	1668.75	1754.5	9022	JR東海	21290	22557.5	21747.5
9303	住友倉	1330	1367.25	1407.5	9104	商船三井	2560	2633.25	2981.5
9319	中央倉	1031	1058.25	1112.5	9306	東陽倉	300	302.75	325.5
9368	キムラユニティ	1005	1031.5	1090.5	9366	サンリツ	621	660	737.5
9437	NTTドコモ	2599	2601.75	2708	9381	エーアイティー	993	1001.25	1063
9760	進学会HD	553	567	574.5	9706	日本空港ビル	4190	4283.75	4635
9856	ケーユーHD	837	838.75	965	9793	ダイセキ	2490	2512.75	2852.5
9995	グローセル	421	427.75	576	9962	ミスミG	2381	2479	2705.5

【ご投資にあたって】

本レポート記載の内容に従ってお取引される場合、店舗における国内の金融商品取引所に上場する株式(売買単位未満を除く)の場合は約定代金に対して最大1.134%(税込み)(ただし、約定代金の1.134%に相当する額が2,700円(税込み)に満たない場合は2,700円(税込み))の委託手数料をご負担いただきます。

また、株式相場、金利水準、為替相場、不動産相場、商品相場等の価格の変動等および有価証券の発行者の信用状況(財務・経営状況含む)の悪化等、それらに関する外部評価の変化等により損失が生じる恐れ(元本欠損リスク)があります。

なお、信用取引などを行う場合は、対象となる株式等または指標等の価格変動により損失の額がお客様の差し入れた委託保証金などの額を上回るおそれ(元本超過損リスク)があります。なお、商品毎に手数料等およびリスクは異なりますので、当該商品等の契約締結前交付書面やお客様向け資料をよくお読みください。

【免責事項】

- 本資料は株式会社フィスコ(以下「フィスコ社」という)独自の調査・判断に基づくものであり、ひろぎん証券株式会社による投資情報ではありません。そのためひろぎん証券は本資料の正確性、完全性について一切の責任を負うものではなく、また、本資料の情報に基づいて被ったいかなる損害についても一切の責任を負いません。
- フィスコ社が提供する投資情報は、あくまで情報提供を目的としたものであり、投資その他の行動を勧誘するものではありません。また、掲載される情報はフィスコ社が信頼できると判断した情報源をもとに作成したのですが、その内容及び情報の正確性、完全性または適時性について、フィスコ社は保証を行なっており、また、いかなる責任を持つものでもありません。
- 本文、データなどに関しましては、著作権法などの法律、規制により知的所有権が保護されており、個人の方の本来目的以外での使用や他人への譲渡、販売コピーは認められていません(法律による例外規定は除く)。
- 金融商品(投資信託・外貨預金・公共債等)は、価格の変動等により損失が生じるおそれがあります。
- 商品毎に手数料等およびリスクは異なりますので、金融商品をお申込の際は、当該商品等の契約締結前交付書面もしくは投資信託説明書(交付目論見書)の内容をよくお読みください。

私たちはお役に立つ情報提供を常に考え、行動しています。



ひろぎん証券

商号等: ひろぎん証券株式会社

金融商品取引業者 中国財務局長(金商)第20号

加入協会: 日本証券業協会

本社 〒730-0032 広島市中区立町2-30 電話: 082-245-5000(代)

<http://www.hirogin-sec.co.jp>

本店営業部	〒730-0032 広島市中区立町2-30	TEL:082-245-5000	可部支店	〒731-0221 広島市安佐北区可部3-20-21	TEL:082-815-2600
ゆめタウン 広島営業所	〒734-0007 広島市南区皆実町2-8-17 ゆめタウン広島内	TEL:082-252-8415	五日市支店	〒731-5127 広島市佐伯区五日市7-4-33	TEL:082-922-0161
福山支店	〒720-0812 福山市霞町1-1-1	TEL:084-922-1321	東広島支店	〒739-0014 東広島市西条昭和町2-7	TEL:082-422-3621
岡山営業所	〒700-0826 岡山市北区磨屋町1-3	TEL:086-222-1561	廿日市支店	〒738-0024 廿日市市新宮1-9-34	TEL:0829-31-6611
府中支店	〒726-0004 府中市府川町335-1	TEL:0847-45-8500	岩国支店	〒740-0018 岩国市麻里布町2-7-7	TEL:0827-22-3161
尾道支店	〒722-0035 尾道市土堂2-7-11	TEL:0848-23-8121	徳山支店	〒745-0015 周南市平和通2-33	TEL:0834-31-5350
因島支店	〒722-2323 尾道市因島土生町塩浜1894-10	TEL:0845-22-2291	防府支店	〒747-0801 防府市駅南町4-1	TEL:0835-22-2871
竹原支店	〒725-0026 竹原市中央1-5-3	TEL:0846-22-2295	宇部支店	〒755-0031 宇部市常盤町1-6-32	TEL:0836-31-1105
三原営業所	〒723-0014 三原市城町1-25-1	TEL:0848-67-6681	萩支店	〒758-0027 萩市吉田町64-2	TEL:0838-25-2121
呉支店	〒737-0045 呉市本通3-5-4	TEL:0823-21-6401	東京支店	〒104-0031 中央区区橋2-7-19 6F	TEL:03-6228-7251
三次支店	〒728-0012 三次市十日市中2-13-26	TEL:0824-62-3121	今治営業所	〒794-0022 今治市室屋町1-1-13	TEL:0898-55-8280

ネットセンター(インターネット取引) <http://www.hirogin-sec.co.jp>

コールセンター(コール取引) フリーアクセス:0120-506-084

資料作成: 株式会社フィスコ



■お問合せ

〒107-0062 東京都港区南青山5-11-9

株式会社フィスコ

電話: 03-5774-2443(情報配信部)