



## 今週のPOINT

### 国内株式市場

---

日経平均は騰勢一服、決算発表は佳境へ

### 今週の分析銘柄 - FISCO Selection 8 -

---

エヌエフ回路設計ブロック【JASDAQ 6864】ほか

### テーマ別分析

---

業績増額が相次ぐ建設・防災コンサルタント

### 話題のレポート

---

子育て世帯の「プチ贅沢」関連銘柄に注目

### スクリーニング分析

---

材料出尽くし感が先行した銘柄の押し目買いに注目  
内需株では順調決算が材料出尽くしと捉えられやすい

1	今週の市場見通し	国内株式市場	マーケット概観	3		
			新興市場	4		
		米国株式市場		5		
		為替市場	米ドル/円予想レンジ	6		
		債券市場	債券先物・長期国債利回り予想レンジ	6		
2	マーケットを読む	今週のポイント		7		
		日経平均株価		8		
3	今週の分析銘柄	FISCO Selection	安藤・間 〈1719〉 東証1部	9		
			コムシホールディングス 〈1721〉 東証1部	10		
			テルモ 〈4543〉 東証1部	11		
			ソラスト 〈6197〉 東証1部	12		
			グローリー 〈6457〉 東証1部	13		
			エヌエフ回路設計ブロック 〈6864〉 JASDAQ	14		
			エリアリンク 〈8914〉 マザーズ	15		
			吉野家HD 〈9861〉 東証1部	16		
			読者の気になる銘柄	任天堂 〈7974〉 東証1部	17	
				ファナック 〈6954〉 東証1部	17	
			テクニカル妙味銘柄	ジーテクト 〈5970〉 東証1部	18	
		日精樹脂工業 〈6293〉 東証1部	18			
4	カテゴリー考察	テーマ別分析		19		
		スクリーニング分析		20		
		先週の話題レポート		21		
		信用需給動向		22		
5	連載コラム			23		

## 日経平均は騰勢一服、決算発表は佳境へ

### ■日経平均4週連続高

前週の日経平均は小幅ながら4週連続高となった。なお、10月月間では2カ月連続の上昇で、4月を上回り今年最大の上げ幅を記録した。米中の通商合意「第1段階」成立が最終段階に入ったと伝わり25日のNYダウが反発した流れを受けて、週明け28日の日経平均も上昇のスタートとなった。高値警戒感や日米の金融政策、企業決算などを見極めたいとの思惑から上値追いの動きは鈍かったものの、東京エレクトロン<8035>が3%近く上昇するなど半導体、電子部品関連が上げた。欧州連合(EU)が英国のEU離脱期限の延長を認めたことを好感し、29日も日経平均は7日続伸となった。1ドル=109円近辺まで円安が進んだことも追い風となって取引時間中としては昨年10月以来、およそ1年ぶりに23000円台を回復する場面があり、終値としては7日連続で年初来高値を更新した。30日の日経平均は8日ぶりに反落。前日に23000円台を一時回復したことで短期的な達成感が台頭して利益確定売りが先行したほか、米連邦公開市場委員会(FOMC)の結果を見極めたいとの思惑から、持ち高調整の売りが優勢となった。こうしたなか、通期業績予想を上方修正した富士通<6702>が大幅高、経営統合観測が報じられたケーヒン<7251>などホンダ系部品3社のストップ高が話題になった。大方の予想通りFOMCで政策金利が引き下げられて、30日のNYダウは反発。この米国株高を受けて31日の日経平均も上昇した。日銀の金融政策決定会合で金融政策は現状維持となり、フォワードガイダンスの修正が決定。イベント通過によるあく抜け感から日経平均は堅調となったものの、節目の23000円を前に上値の重さが意識された。個別では、第2四半期業績が想定を上振れたソニー<6758>が4%高となった。米中貿易協議に不透明感が台頭するとともに一部の経済指標を嫌気した米国市場の流れを受け、3連休前となった11月1日の日経平均にも売りが先行。一時1ドル=107円台まで円高が進んだことも悪材料視されたものの、先物の買い戻しなどから朝方の売り一巡後に下げ幅を縮小し、76.27円安の22850.77円で大引けとなった。個別では、上期決算が市場予想を上回った任天堂<7974>の上昇が目立った。

### ■日経平均はもみ合いに転換か

今週の日経平均は、次の展開を探るもみ合いが見込まれる。前週までで日経平均は4週連続高となるなか、心理的な節目である23000円に突っ掛けた目標達成感も生まれて、連騰後の一服感が生じやすいタイミングだ。10月31日発表の米シカゴ購買部協会景気指数が3年10カ月ぶりの低水準まで下げたことで、米国の景況感に対して警戒感が生じてきた。11月5日発

表の米10月ISM非製造業景況指数や8日の米11月ミシガン大学消費者マインド指数などで弱い数字が表面化すると、東京市場にも下振れ要因として働いてこよう。また、米長期金利の低下とともに為替相場が円高方向に振れる場面が前週あった。引き続き為替動向は気掛かり材料だ。米連邦準備理事会(FRB)による政策金利の引き下げ打ち止め観測が広がり、米国株の上昇一服とともに日経平均の調整幅が大きくなる可能性もある。一方、中国メディアの財新が1日に発表した10月の中国製造業購買担当者景気指数(PMI)は51.7と9月と比較して上昇し、約2年半ぶりの高水準となった。これを受けて、中国の景況感に対する過度な懸念は足元で後退している。中国最大の小売りイベント「独身の日」を翌週の11日に控えて消費を刺激するニュースも出やすいことが予想される。また、10月の雇用統計の内容を好感して1日のNYダウは今年7月19日に記録した最高値27398.68ドルに迫った。S&P500、ナスダック指数に続いてNYダウも史上最高値を更新してくると、「リスクオン」の強気ムードが東京市場にも生まれてこよう。いずれにせよ、全体では強弱感が交錯することにもなり、下値不安が少ないながらも方向感が掴みにくい展開となりそうだ。

### ■トヨタの決算は7日、5G関連イベントも

このため、市場の関心は引き続き個別の企業業績に集まることになるだろう。主力銘柄では5日にNTT<9432>、6日にソフトバンクグループ<9984>、SUMCO<3436>、7日にトヨタ自動車<7203>、8日にホンダ<7267>、ブリヂストン<5108>などがそれぞれ決算発表を予定している。8月の第1四半期決算発表時に減収減益の通期予想を下方修正しているトヨタの決算内容が関心を集めることになるだろう。また、NTTやKDDI<9433>など通信会社のトップが一堂に会する、次世代通信規格「5G」に向けた「TOKYO Data Highway サミット」が8日に東京都庁で開催されることから、物色テーマとして「5G」関連が目される可能性がある。5G基地局の測定電子計測器を手掛けるアンリツ<6754>を中核に、アルチザネットワークス<6778>やエコモット<3987>など中小型株にも人気が拡大する可能性がある。

### ■9月景気動向指数やオプションSQなど

主な国内経済関連スケジュールとして、4日は文化の日の振替休日で東京市場休場、5日に10月マネタリーベース、6日に9月18-19日開催の日銀金融政策決定会合議事要旨、7日に10月都心オフィス空室率、8日に9月景気動向指数、9月毎月勤労統計調査、オプションSQがそれぞれ予定されている。

## マザーズ指数も戻り一服か、主力銘柄の決算発表で個別物色へ

### ■ワークマンやメルカリが決算発表

今週の新興市場では、マザーズ指数は800pt台後半で一進一退の展開となりそうだ。日経平均は一時23000円台を回復した達成感もあって、足元では上げ一服といったところ。マザーズ指数も75日移動平均線を上回る場面では利益確定売りに上値を抑えられやすく、先高観が高まる状況とはなっていない。新興市場でも決算発表が増えるため、個別物色の様相が強まるだろう。

今週は、11月5日にオリコン<4800>、ワークマン<7564>、6日にメイコー<6787>、7日にUTグループ<2146>、メルカリ<4385>、8日にミクシィ<2121>、日本マクドナルドHD<2702>、カルナバイオサイエンス<4572>、ナカニシ<7716>などが決算発表を予定している。前述のとおりワークマンは業績観測が報じられ、修正も発表済み。オリコンはワークマンと同様、このところ業績面への評価が高い。一方でマザーズ時価総額上位のメルカリやミクシィは警戒感が先行する可能性がある。

### ■IPOは3週間近く休止期間に

IPO関連では、トゥエンティフォーセブン<7074>の仮条件が11月5日に決まり、6日からブックビルディング期間に入る。21日の24/7上場まで3週間近くIPO休止期間となる。なお、先週は名南M&A<7076>（12月2日、名証セントレックス）の新規上場が発表されている。例年、12月はIPOが多く、これから徐々に発表が出てきそうだ。

マザーズ指数



ワークマン<7564>



メルカリ<4385>



## 米中首脳会談の動向を注視

### ■先週の動き

週初はトランプ大統領が米中協議の合意について楽観的な見方を示したほか、欧州連合(EU)が英国のEU離脱期限の延長を認めたことから買いが先行。好調な主要企業決算を受けて投資家心理が改善し、堅調推移。週半ばに入り、FOMCでは大方の予想通り、政策金利が引き下げられパウエル議長が今後の利上げには大幅なインフレ率上昇が必要になるとの認識を示すと、発表後に上昇。週末にかけて、中国が米国との通商協議において包括的かつ長期的な合意に達することは困難であると考えていることが伝わり、一時下落したものの、10月雇用統計で非農業部門雇用者数が予想を上振れ、米景気拡大への期待感から再び上昇し上げ幅を拡大した。結局、週を通じて主要株価は上昇。

ソフトウェアのマイクロソフトは、米国防総省向けのクラウド契約を受注し、堅調推移。楽曲配信大手のスポティファイは、決算で有料会員数の伸びが予想を上回り、大幅上昇。通信大手のAT&Tは、取締役会の定員増加や、会長及びCEOの職務分離などを含めた3か年計画を発表したほか、2020年までに100億ドルの非中核資産を売却する方針を示し、上昇。自動車大手のフィアット・クライスラーは、フランスの同業PSAと経営統合で合意に至り、堅調推移。携帯端末のアップルとSNSのフェイスブックは、決算内容が好感され買われた。一方で、出前注文サービスのグラブハブは、競争激化で注文数や顧客数の伸びが鈍化しており、先行き不透明感から急落。ハードディスクのウェスタン・デジタルは、ミリガンCEOの退任を発表し、大幅下落となった。

### ■今週の見通し

先週のFOMCでは、米連邦準備制度理事会(FRB)が保険的な利下げ継続の打ち切りを示唆したほか、パウエル議長がインフレ率の上昇が確認されるまでは利上げも実施しないと発言し、金融政策における先行き不透明感が払拭された。一方で、アジア太平洋経済協力会議(APEC)首脳会議の開催国だ

ったチリが開催断念を表明したことで、米中協議をめぐる両国首脳による署名実現が不透明となり、株式相場へのリスクとなる恐れがある。トランプ大統領は新たな場所での米中首脳会談を模索していることを明らかにしている。また、引き続き7-9月期決算発表にも注目が集まるだろう。

今週は、配車サービス大手ウーバー・テクノロジーズ(4日)、通信大手のスプリント(4日)、スポーツ用品メーカーのアンダーアーマー(4日)、高級ホテルのマリオット・インターナショナル(4日)、製菓のマイランやアラガン(5日)、衣料品のタバストリー(5日)、薬剤給付管理会社のCVSヘルス(6日)、旅行口コミサイトのトリップアドバイザー(6日)、半導体のクアルコム(6日)、ストリーミング端末のロク(6日)、エンターテインメントのディズニー(7日)、口コミサイトのイェルプ(7日)などの発表が予定されている。動画ストリーミングを巡る競争が激化するなか、ロクは大規模な中立プロバイダーであり、同市場の競争激化の恩恵を受けることが予想される。またディズニーは12日より独自のストリーミングサービスを開始する見通しで、業績見通しに注目したい。

1日時点のファクトセット社の集計によるとS&P500構成銘柄の約7割が決算発表を終了し、76%が利益、68%が売上高のアナリスト予想平均を上回った。今週時点の集計では前年同期比2.7%の減益となっており、前週の3.8%減予想からは大きく改善している。ヘルスケア及び通信セクターを中心とした決算発表でポジティブサプライズが見られたことが要因だ。

経済指標では、9月製造業受注(4日)、9月貿易収支、10月ISM非製造業景況指数(5日)、9月卸売在庫(8日)などの発表が予定されている。8日には、中国の10月消費者・生産者物価指数も発表される。9月製造業受注はマイナス成長が予想されているが、米製造業景況指数が3か月連続で節目となる50を下回っており、予想よりも大幅な落ち込みとなれば米景気後退が意識されるだろう。



## 為替市場

米ドル・円 予想レンジ

106.50 円 ~ 109.50 円

今週のドル・円はもみ合いか。米利下げ休止観測を受け、早期追加利下げを想定したドル売りは後退する見通し。ただ、具体的な手ごかりは乏しく、ドル・円の値動きは限定的となりそう。FRBは10月29-30日に開催した連邦公開市場委員会（FOMC）で、市場の予想通り25bpの政策金利引き下げに踏み切った。声明では、景気拡大に向け「適切に行動する」との従来の文言を削除。市場には利下げ休止のムードが広がり、ドル売りは弱まっている。

一方で、米中通商協議の行方に対する市場の関心は高く、為替相場にも大きな影響を与える可能性があるため、市場は今後の動向を注視することになりそう。交渉決裂のシナリオは後退しているものの、米中通商協議のすみやかな進展に対する懐疑的な見方が広がっており、市場関係者の間からは「米国当局の対応を注目したい」との声が聞かれている。

ただ、一部の市場関係者は「米中通商協議がすみやかに進展することは望ましいが、いくつかの問題を巡る両国の利害関係を調整することは簡単な作業ではない」と指摘し、「最終的な合意形成は来年に持ち越される可能性が高い」と予想している。第一段階における米中合意の大幅な遅れは、米国経済に悪影響を及ぼす可

能性がある。早期追加利下げ観測が再浮上し、ドルの上値は重くなる可能性は残されている。

### 【米・10月ISM非製造業景況指数】（5日発表予定）

5日に発表される米10月ISM非製造業景況指数は53.4と、9月の52.6から改善が見込まれる。前回大幅に鈍化した反動で持ち直す可能性があり、市場予想と一致した場合、株高を通じてドルを押し上げる要因となりやすい。

### 【米・11月ミシガン大学消費者信頼感指数】（8日発表予定）

8日に発表される米11月ミシガン大学消費者信頼感指数（速報値）は96.0と、10月実績の95.5をやや上回る見通し。ただ、個人消費はそれほど低調ではなく、景気拡大の原動力としての強さが確認できればドル売りが大きく広がる可能性は低いとみられる。

## 債券市場

### ■先週の動き

先週の長期債利回りは低下。日本銀行は10月31日の金融政策決定会合で、現行の政策運営方針の維持を賛成多数で決定したが、物価目標へのモメンタムが損なわれる恐れに引き続き注意が必要な情勢として、政策金利のフォワードガイダンス（指針）を修正し、将来の利下げの可能性を明示したことが利回り低下の要因。声明文で示した新たなガイダンスは時期のめどを削除し、注意が必要な間は「現在の長短金利の水準、または、それを下回る水準で推移することを想定している」とした。新発10年債利回りは一時-0.101%近辺まで上昇したが、フォワードガイダンスの修正を受けて1日の取引で-0.186%近辺まで低下し、-0.176%近辺でこの週の取引を終えた。

債券先物12月限は153円93銭で取引を開始し、10月29日に153円64銭まで売られたが、その後反転。11月1日の取引で154円47銭まで買われており、154円40銭でこの週の取引を終えた。夜間取引を含めた債券先物12月限の取引レンジは153円64銭-154円47銭となった。

債券先物予想レンジ

154.30 円 ~ 154.70 円

長期国債利回り予想レンジ

-0.190 % ~ -0.175 %

### ■今週の見通し

今週（11月5日-8日）の債券市場では、長期債と超長期債の利回りはやや低下する可能性がある。米中通商協議の見通しは不透明であり、この影響で米長期金利は弱含みとなっており、日本銀行は超長期金利の低下抑制策を見送った。日銀の対応を意識して中・長期間などにおけるイールドカーブの平坦化（フラットニング）が予想される。6日に行なわれる10年国債入札が順調な結果となった場合、長期債利回りはやや低下する可能性がある。

債券先物は主に154円台半ばで推移か。日本銀行は超長期金利の低下抑制策を提示せず、フォワードガイダンスを利下げ方向に変更していることから、外部環境に大きな変化がない場合、債券先物は引き続き底堅く推移する見通し。

## 本格化する国内企業の決算発表が最大の関心事に

先週の日経平均は上値が重いながらも底堅く推移。29日にはおよそ1年ぶりとなる23000円台回復となった。米中の第一段階の通商合意成立が最終段階に入ったと伝わったことなどから、週初買い先行で始まったものの、米 FOMC などを控えて、日中はこう着感の広がる展開が目立った。注目された FOMC では市場の予想通りに政策金利が引き下げられた。利下げ打ち止め感も出たが、FRB 議長会見は想定以上にハト派的なスタンスとも受け止められる形に。

個別では本格化する決算発表に関心が集中した。想定通りに厳しい決算が多くなっているが、景気敏感株などでは下振れ決算が悪材料出尽くしと捉えられる状況が目立った。一方、内需系のモメンタム株などでは、想定通りの好決算発表が好材料出尽くしとして利食い売りのきっかけにつながるものが多くなっている。ほか、日立系とホンダ系自動車部品 3 社の合併が発表された。合併対象企業は再編プレミアム期待で買われたが、他の企業の期待感が波及する流れにはならなかった。

決算では、エムスリー、富士通ゼネ、日東電工、富士通、V コマース、富士通、カルビー、日清製粉、ソニー、LINE、ファンケル、AGC、任天堂、村田製、クリナップ、パナソニック、武田薬品、セガサミーなどが好感され、信越化、JSR、航空電子、ミスミ、アルプスアルパインなどにはあく抜け感が先行。一方、ファナック、キヤノン、日立、オムロン、電気硝子、サイバーAG、ポーラオルビス、JVC ケンウッドなどはネガティブ視される。

雇用統計を受けて先週末の株式市場は上昇、今週の東京市場への支援材料となろう。米国の金融政策は当面据え置きの方角とみられ、目先は経済指標の好転に素直に反応する展開が想定される。米中貿易協議の動向は引き続きリスク要因となるが、日経平均は当面、海外株高に支えられて、過熱感を伴いながら堅調な動きを続けるものとみられる。

今週は内外で大きなイベントも予定されておらず、国内企業の決算発表に対して関心が一段と集中しよう。5 日にはスズキ、NTT、ソフトバンク、6 日には国際帝石、SUBARU、三菱商事、ソフトバンク G、7 日には東レ、楽天、資生堂、ルネサス、トヨタ、三井不、三菱地所、8 日には JXTG、ブリヂストン、住友鉱、ホンダなどの決算が予定されている。なかでもソフトバンク G、トヨタの決算は全体相場に与える影響も大きくなる可能性。ソフトバンク G はウィークアップ問題の広がりが懸念され、ホンダ系部品メーカーの再編を受けて、トヨタの電動化や自動運転化を見据えた新たな展開などにも関心が向かいそうだ。消費増税の影響を見るうえでは大和ハウスの決算が注目されるほか、資生堂の決算もインバウンド関連に影響を与えてこよう。中小型株の決算発表も多くなることで、短期資金のテーマ物色の動きなどは沈静化が予想される。また、好決算発表後に出尽くし感から調整している銘柄の押し目狙いなどの動きも広がりそうだ。米国では半導体関連のクアルコムが 6 日に決算発表を予定している。

### 先週動いた銘柄・セクター（東証1部・個別銘柄は他市場が優先市場のものを除く）

上昇率上位銘柄				下落率上位銘柄				業種別騰落率	
コード	銘柄	終値(円)	騰落率(%)	コード	銘柄	終値(円)	騰落率(%)	上位セクター	騰落率(%)
7251	ケーヒン	2,559.0	39.15	4779	ソフトブレイン	528.0	-21.19	その他製品	5.59
5986	モリテック スチール	487.0	37.96	3667	enish	651.0	-18.52	ガラス・土石製品	3.10
3822	Minorisソリューションズ	2,697.0	32.21	6632	JVCケンウッド	264.0	-15.92	情報・通信業	2.46
2440	ぐるなび	985.0	31.68	4751	サイバーエージェント	3,455.0	-15.42	電気機器	2.41
9624	長大	1,287.0	31.19	6641	日新電機	1,267.0	-11.58	精密機器	2.12
7274	ショーワ	2,269.0	29.88	6395	タダノ	990.0	-11.05	その他 金融業	2.10
9768	いであ	1,800.0	29.78	3668	コロブラ	1,384.0	-10.77	輸送用機器	1.98
7230	日信工業	2,225.0	29.44	4722	フューチャー	1,762.0	-10.65	下位セクター	騰落率(%)
4319	TAC	246.0	27.46	7250	太平洋工業	1,447.0	-10.57	海運業	-1.80
8137	サンワテクノス	1,153.0	27.12	3778	さくらインターネット	637.0	-9.77	石油・石炭製品	-1.47
4531	有機合成薬品工業	300.0	25.52	4745	東京個別指導学院	778.0	-9.22	鉱業	-1.37
6807	日本航空電子工業	2,080.0	19.75	3666	テクノスジャパン	483.0	-9.21	パルプ・紙	-1.28
7955	クリナップ	683.0	19.61	4286	レッグス	1,382.0	-9.14	電力・ガス業	-1.07
9428	クロップス	745.0	18.82	5481	山陽特殊製鋼	1,359.0	-9.04	小売業	-1.01
3738	ティーガイア	2,665.0	17.66	9697	カブコン	2,556.0	-8.91	繊維業	-0.70

## 上値の重い展開か

### ■短期的な利益確定売りを誘いやすい水準

先週（10月28-11月1日）の日経平均は4週連続で上昇した。1週間の上げ幅は50.96円と、と前週（307.13円）から縮小した。

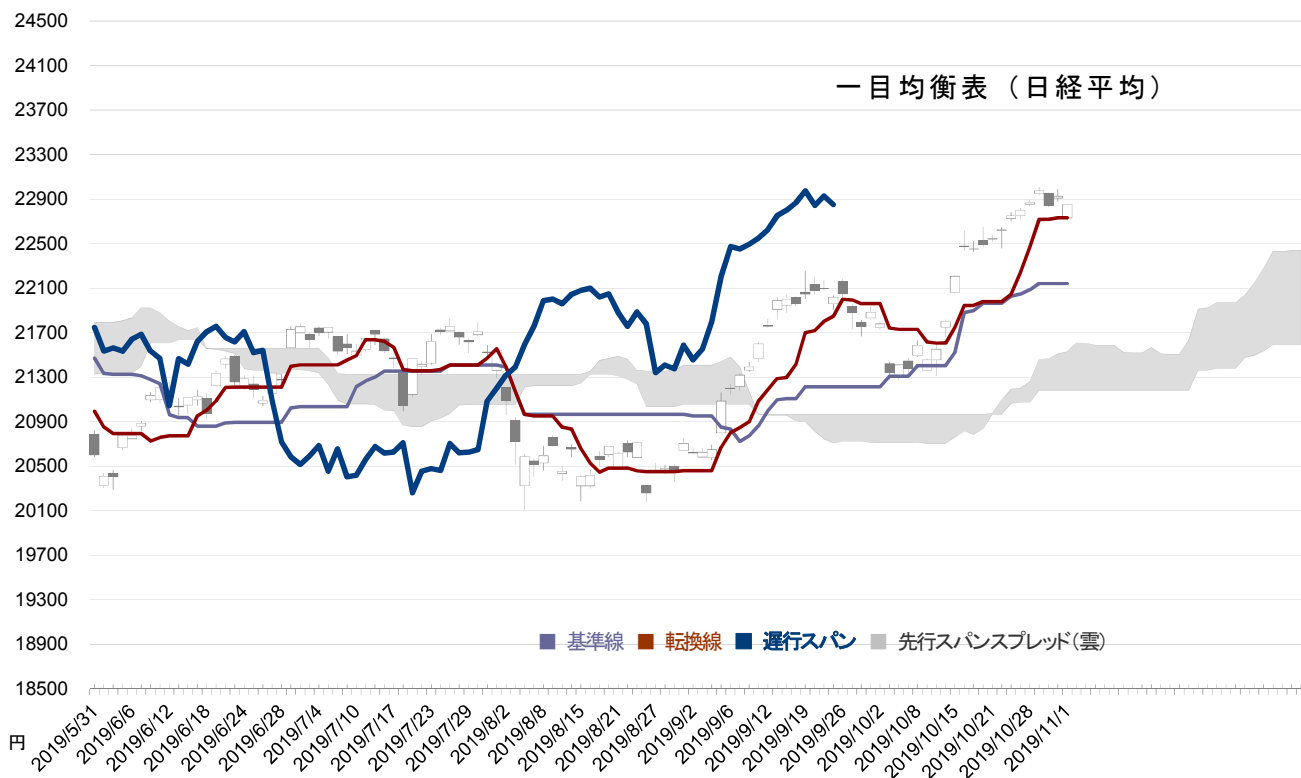
東証と大阪取引所の集計による投資部門別売買状況では、海外投資家は10月第4週（21-25日）、現物・先物合計で3週連続の買い越しとなった。金額は2734億円と前週（1兆1422億円）から大幅に縮小した。現物は4週連続の買い越しとなり、金額は1521億円と前週（5564億円）から急減した。

先週の日経平均は10月29日に今年最高値23008.43円まで上昇。その後は上値が重く、週末11月1日には10月7日以来の終値5日移動平均線割れとなった。

今週の日経平均は先週末に引き続き上値の重い展開となりそうだ。直近4週の上昇幅は合計1440.57円と大きく、短期的な利益確定売りを誘いやすい水準である。25日、75日、13週、26週などの各移動平均線は揃って上向きをキープしており、上昇局面中の足踏み場面と位置付けられよう。

一目均衡表では、日足、週足ともに三役好転後の強気形状が継続中だ。しかし、日足ベースの転換線と基準線はともに横ばいのため、短期的には上値追いの小休止が予想されよう。

ボリンジャーバンドでは、先週末に一時+1σを下回り、ザラ場で+3σに接近した10月16日をピークとする中心線に向けた調整トレンドを形成中。ただ、中心線が上昇していることから、横ばい圏の株価に中心線が下から接近していく展開が予想され、値幅調整よりも日柄調整の格好で高値更新後の短期的な過熱感を冷ます動きが意識されるとみられる。





## 安藤・間〈1719〉東証1部

### 決算発表接近で大幅増益見通しを見直しへ

#### ■受注拡大で業績不安は乏しい

11月11日に上半期の決算発表を予定、好決算発表期待を先取りしたいタイミングと考える。第1四半期営業利益は27.1億円、前年同期比4.3%増益、上半期計画の108億円、同60.3%増と比較すると進捗率は低くなっているが、完工のタイミングが影響しているものと考えられる。実際に受注高は順調に推移しており、19年3月期が前期比22.5%増と大きく拡大したのに続き、20年3月期第1四半期も前年同期比7.2%増と拡大基調が継続。主力の国内土木が同15.1%増となり、受注増加を牽引する形になっている。リニア関連工事の受注本格化なども背景とみられる。トータルでの6月末受注残高は5619億円、前年同期末比23.6%の増加、受注残の順調な消化によって、会社計画は達成の方向と考えたい。

#### ■業績計画達成なら増配も視野

第1四半期の進捗率が低いことで、業績計画達成ならポジティ

1719:日足

25日線を下値支持線とした順調な上昇トレンドが続く。



売買単位	100 株
11/1 終値	832 円
目標株価	920 円
業種	建設

ブな反応が見込まれる。加えて、計画達成ならば増配も視野に入ろう。18年7月高値から12月安値までの3分の2戻し水準、920円レベルを目標株価とする。

#### ★リスク要因

信用取組動向などの需給面。

会計期	売上高	前期比	営業利益	経常利益	前期比	当期利益	1株益(円)
2016/3連	379,258	2.6%	25,456	23,301	28.6%	14,983	81.03
2017/3連	407,994	7.6%	37,018	36,239	55.5%	26,277	142.30
2018/3連	377,020	-7.6%	35,714	34,767	-4.1%	23,862	128.97
2019/3連	359,971	-4.5%	23,692	22,495	-35.3%	8,862	45.21
2020/3連予	418,800	16.3%	30,100	29,600	31.6%	20,200	101.11

## コムシスホールディングス〈1721〉 東証1部

### 11月8日発表の決算に期待

#### ■第1四半期決算は順調

2020年3月期第1四半期の営業利益は前年同期比23%増の49億円となった。現行の第4世代移動通信規格「4G」基地局向けのモバイル工事が好調だったほか、次世代通信規格「5G」向け基地局の設置場所の選定や設置の交渉などのコンサルタント業務の好調などが寄与した。また、売上高の50%程度を占めるNTT〈9432〉向けに加え、そのほかの通信事業者向けの受注も増加している。国内や中国で「5G」関連サービスが本格化してくるなか、同社のコンサル業務の伸びに対する期待は高い。

#### ■11月8日発表予定の決算に注目

積極的な株主還元策を実施していることでも注目度は高い。総還元性向70%を目安に設定しており、自社株買いや増配などに対する期待も高まっている。このため、11月8日に予定する中間決算発表時には「5G」関連の伸びとともに、株主還元策の動向も

売買単位	100 株
11/1 終値	3175 円
目標株価	3500 円
業種	建設

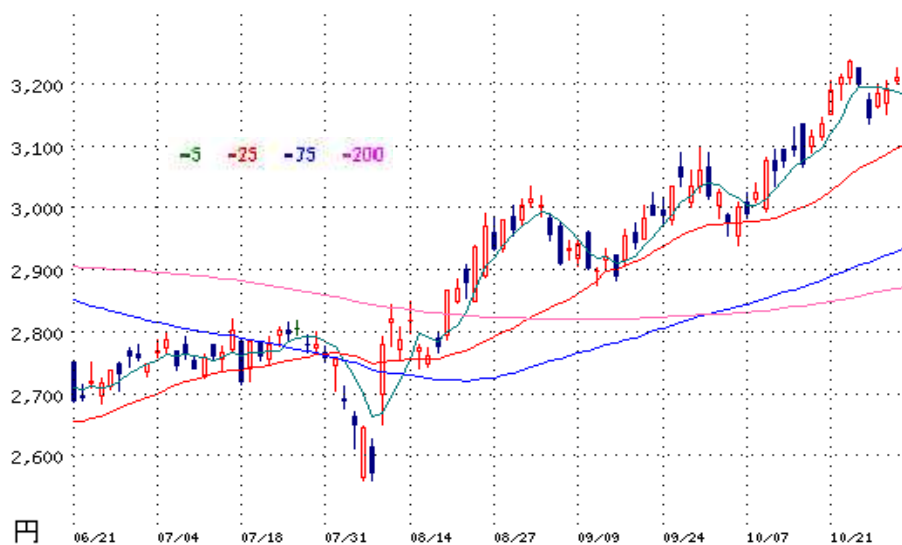
注目される所だ。株価は10月24日に年初来高値3240円を付け、その後高値もち合い局面にあるが、決算発表を機に再び評価機運が高まりそうだ。株価目標は18年10月に記録した上場来高値(3405円)を上回る3500円に設定する。

#### ★リスク要因

「5G」関連事業の伸び悩みなど。

1721:日足

25日線を下値支持線にした上昇トレンド。



(百万円)

会計期	売上高	前期比	営業利益	経常利益	前期比	当期利益	1株益(円)
2016/3連	320,654	-2.4%	23,849	24,223	-13.9%	15,420	136.75
2017/3連	334,163	4.2%	25,036	25,341	4.6%	14,485	129.96
2018/3連	380,024	13.7%	30,347	30,706	21.2%	20,390	178.64
2019/3連	481,783	26.8%	35,267	36,071	17.5%	28,018	230.10
2020/3連予	540,000	12.1%	38,000	38,500	6.7%	25,500	198.13

## テルモ〈4543〉東証1部

### 世界的な高齢化の進展などから中長期の成長性は高い

#### ■11月7日発表予定の決算に注目

2020年3月期第1四半期の営業利益は前年同期比13%増の291億円、純利益は同26%増の227億円となった。心臓向けカテーテルや脳動脈瘤治療用デバイス「WEB」などの販売増加により2ケタの増益を確保することができた。市場では「狭心症や心筋梗塞治療用のバルーンを欧州で本格展開することなどから、今後も業績寄与が期待できる」との声が聞かれる。また、「梗塞治療用のカテーテルなど採算性の高い製品の出荷も好調だった」との指摘もあり、11月7日に発表を予定している中間決算への期待感が高いとみられる。

#### ■世界的な高齢化の進展も追い風に

国内では心疾患や脳疾患の患者の多くが70歳以上の高齢者と言われ、海外でも高齢化が進んでいる。心臓や脳血管分野の治療機器に対する需要は今後、さらに高まることが見込まれてい

売買単位	100 株
11/1 終値	3545 円
目標株価	4000 円
業種	精密機器

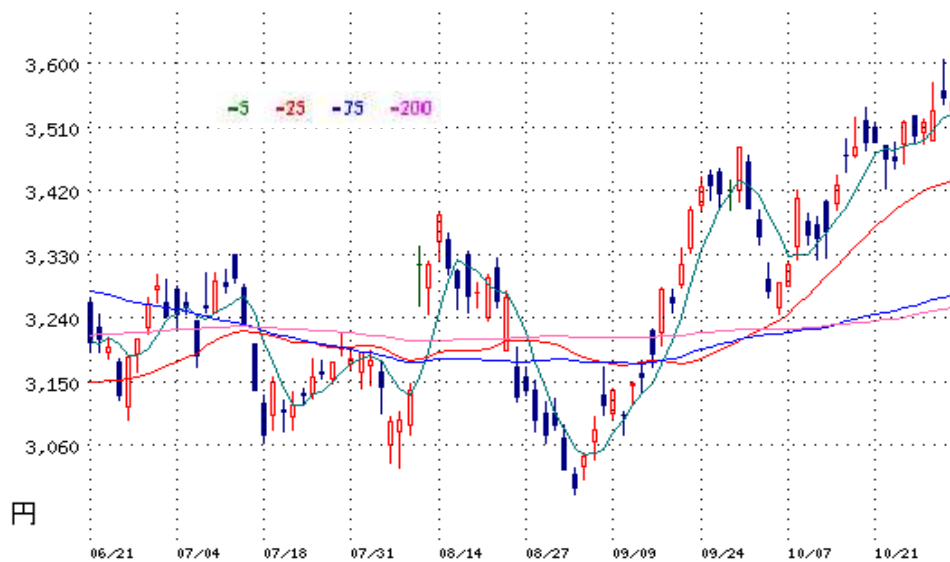
る。製品ニーズの高まりや海外事業の強化で同社の中長期的な成長性は高く、株価上昇を後押しするだろう。足元の株価は年初来高値圏で推移しており、日柄調整局面などもあるだろうが、決算発表を機に上値を試す可能性はある。目標株価は節目の4000円に設定する。

#### ★リスク要因

心臓カテーテルなど高採算品の販売不振。

#### 4543:日足

25日線を下値サポートとして新たな上昇トレンド形成へ。



(百万円)

会計期	売上高	前期比	営業利益	経常利益	前期比	当期利益	1株益(円)
2016/3連	525,026	7.3%	81,703	73,090	3.3%	50,676	135.14
2017/3連I	514,164	-	87,777	74,881	-	55,003	152.31
2018/3連I	587,775	14.3%	108,552	106,630	42.4%	91,295	259.12
2019/3連I	599,481	2.0%	106,637	102,709	-3.7%	79,470	217.40
2020/3連I予	635,000	5.9%	109,000	-	-	81,000	109.00

## ソラスト〈6197〉東証1部

### 決算発表を控えあらためて収益高成長銘柄として注目

#### ■第2四半期の収益回復に期待

11月11日に上半期の決算発表を予定している。決算発表後の見直しの動きに期待して注目したい。通期の13.3%営業増益見通しに対して、第1四半期は14.2%の減益となっているが、これはあくまで、M&A費用やオフィス移転費用など介護事業における一過性費用の計上が背景であり、会社側想定線の推移である。実際、売上高は2ケタ成長となっていたほか、主力の医療関連受託事業は2ケタの増益となっている。こうした費用計上の一巡によって、第2四半期以降は増収増益基調に回帰するものとみられる。足元の月次動向でも、在宅系、施設系ともに順調な拡大傾向が続いている。第1四半期低進捗から、材料出尽くしと捉えられるリスクも乏しいといえる。

#### ■M&A展開も引き続き順調

10月31日には、ICIへの出資を発表している。医療情報並び

売買単位	100 株
11/1 終値	1242 円
目標株価	1497 円
業種	サービス

に付随する情報の収集・提供等に関する事業を手掛けており、同社としてはこうしたビッグデータの活用が可能となることで、今後の事業展開に幅が広がっていく。もみ合い上放れの展開を想定して、18年10月高値1497円を目標株価に設定する。

#### ★リスク要因

バリュエーション面での割安感乏しい。

#### 6197:日足

75日線の上昇に沿ってもみ合い上放れ期待。



(百万円)

会計期	売上高	前期比	営業利益	経常利益	前期比	当期利益	1株益(円)
2016/3連	63,070	4.8%	3,311	3,308	23.8%	1,993	70.51
2017/3連	65,413	3.7%	3,654	3,626	9.6%	2,473	85.53
2018/3連	74,329	13.6%	4,188	4,164	14.8%	2,710	88.59
2019/3連	84,251	13.3%	5,030	5,011	20.3%	3,506	37.50
2020/3連予	95,300	13.1%	5,700	5,600	11.8%	5,000	53.12

## グローリー〈6457〉東証1部

### 国内外での事業基盤強化や成長分野の取り組み進展

#### ■国内はソリューション推進、海外は金融とリテール強化

大手通貨処理機メーカー。金融機関やスーパー、コンビニ、駅向け等に950以上の製品を提供する。2020年3月期第1四半期は小幅増収も、利益が大幅改善した。製品・商品の販売は横ばいながら、保守の売上高の増加とプロダクトミックスの改善が増益につながった。同社は国内で製品・商品の販売から市場の変化に対応したソリューションの提案へのシフトに注力している。金融の次世代店舗の実現や、リテールの成長分野である電子決済や帳票処理、生体認証の非現金分野での拡大を目指している。海外では重点地域での販売や保守を強化している。欧米の金融ではセルフ市場開拓等による成長を図る。アジアの高成長国にはリテール分野での投資を実施する。

#### ■長期の上昇基調継続へ

株価は昨年末以降緩やかな上昇トレンドを辿っている。直近も

売買単位	100 株
11/1 終値	3230 円
目標株価	3470 円
業種	機械

窓を開けての上昇で一段の上値追いの展開に。一方、昨年初めの水準と比較するとリバウンド余地は依然大きく、今後も上値を追う展開を想定する。目標株価は8月安値から9月高値の値幅を10月安値に足した水準である3470円とする。

#### ★リスク要因

金融や流通、交通分野での設備投資の鈍化。

6457:日足

9月高値水準を下値支持線として意識。



(百万円)

会計期	売上高	前期比	営業利益	経常利益	前期比	当期利益	1株益(円)
2016/3連	226,952	2.1%	20,552	17,583	-20.8%	8,829	134.38
2017/3連	222,581	-1.9%	20,365	17,205	-2.1%	10,382	160.35
2018/3連	227,361	2.1%	19,615	17,553	2.0%	9,892	155.96
2019/3連	235,762	3.7%	20,576	20,575	17.2%	12,256	198.71
2020/3連予	230,000	-2.4%	17,000	16,500	-19.8%	10,000	165.55



## エヌエフ回路設計ブロック 〈6864〉 JASDAQ

### EV から量子コンピュータに材料シフト

#### ■今上期業績は上振れ着地

産業用電源を主力に各種電子計測器、電子部品を開発・製造・販売するエレクトロニクス企業で、ノイズ耐性や周波数特性等を改善し、電子回路の安定性と高性能を実現する増幅技術やアナログ技術に強みを持つ。電源システム分野の売上高が堅調に推移し、2020年3月期上期(19年4-9月)業績は期初予想を上回って着地した。前期比 4.9%増収、5.3%営業増益の通期予想は据え置いたものの、蓄電システム製品が好調。昨年は1月に通期業績を上方修正しており、今期も増額期待が増している。

#### ■目標は3000円台復帰

量子コンピュータにおける超電導デバイスの信号増幅をアプリケーションとして手掛けることから、EV(電気自動車)関連株から量子コンピュータ関連株に切り口がシフトし、株価は6月から動きを強める展開に入った。6月から13週移動平均線と26週移動平均

売買単位	100 株
11/1 終値	2413 円
目標株価	3000 円
業種	電気機器

線が揃って上昇を継続するなか、26 週移動平均線が下値支持線として機能している。業績好調を確認し、7月に付けた戻り高値(2435 円)水準を上回る場面も出てきたことで、心理的な節目の3000 円台復帰を目標視してきそうだ。

#### ★リスク要因

自動車業界の設備投資抑制の長期化。

6864: 日足

25-200 日線は揃って上向きに。



(百万円)

会計期	売上高	前期比	営業利益	経常利益	前期比	当期利益	1株益(円)
2016/3連	7,628	-8.2%	706	715	-32.5%	457	72.82
2017/3連	7,044	-7.7%	589	586	-18.0%	380	60.62
2018/3連	10,098	43.4%	1,102	1,109	89.2%	822	130.96
2019/3連	12,011	18.9%	1,424	1,431	29.0%	952	147.81
2020/3連予	12,600	4.9%	1,500	1,500	4.8%	970	150.58

## エリアリンク 〈8914〉 マザーズ トランクルームのリーディング企業

### ■総室数、稼働率は堅調に推移

主力事業として全国40都道府県でトランクルーム「ストレージ事業」を展開しているほか、「不動産販売／収益事業・底地事業」「アセット事業」「貸会議室事業」「オフィス事業」に事業領域を拡大させている。ストレージ事業では国内トップ級のポジションを占め、2025年に国内シェア50%を目標としている。10月15日に発表したハローストレージの9月の総室数は9万6002室(前月比1141室増)、稼働室数7万1836室(同1210室増)、稼働率74.83%(同0.38pt増)と堅調に推移している。風水害対策としてトランクルームの活用も見直されている。

### ■目標は年初来高値1452円更新

2019年12月期第3四半期(1-9月)決算では各利益が通期予想を上回ったものの、目先の材料出尽くし感から株価上昇は一服した。ただ、26週移動平均線とともに8月から上昇してきた13

売買単位	100 株
11/1 終値	1171 円
目標株価	1452 円
業種	不動産

週移動平均線が下値サポートラインとして働いている。今年3月の安値889円を大底にじりじりと下値を切り上げる基調を保っており、5月と7月に一時乗せた1300円水準を超えれば、今年2月に付けた年初来高値1452円更新が意識されてくるだろう。

### ★リスク要因

トランクルーム稼働率の低下。

### 8914: 日足

75日線がサポートラインとして意識される。



(百万円)

会計期	売上高	前期比	営業利益	経常利益	前期比	当期利益	1株益(円)
2015/12単	17,173	-5.2%	2,657	2,442	17.0%	1,550	12.63
2016/12単	16,908	-1.5%	1,935	1,968	-19.4%	1,142	93.06
2017/12単	21,489	27.1%	2,379	2,441	24.0%	1,547	126.08
2018/12単	28,828	34.2%	2,782	2,536	3.9%	1,810	145.47
2019/12単予	29,000	0.6%	2,800	2,700	6.5%	1,500	118.76

## 吉野家ホールディングス〈9861〉東証1部

### 牛丼業態での顧客獲得の施策が奏功

#### ■従来の牛丼ファンや女性客等の獲得が進む

牛丼の「吉野家」を主力に、レストランや回転寿司、うどん店等を展開する大手外食チェーン。2020年2月期上期は主力の「吉野家」がけん引し、増収・大幅増益となった。同社は牛丼業態で従来の牛丼ファンの来店頻度向上と新しい顧客層の獲得の施策を展開している。従来からの顧客には新サイズやコラボ商品等に加え、割引キャンペーンを実施した。新規顧客向けには消費税増税で増加する宅配需要の開拓と女性客拡大のため宅配サービス対応店を拡大した。8月末の対応店は387となった。さらにから揚げ等のフライ物のメニューの拡充も新規顧客獲得につながり、既存店売上高が前年を上回って推移している。今期は新サービスへの転換を80店舗で実施し、客層の拡大を図る。

#### ■高値圏での推移が続く

株価は昨年半ば以降、2000円割れ水準での推移が続いてい

売買単位	100 株
11/1 終値	2527 円
目標株価	2850 円
業種	小売

たが、今年7月に2000円を突破し、その後も上げ幅を広げる動きとなっている。10月高値からは目先調整となっているが、25日線割れ局面は押し目買いの好機とも考えられる。目標株価は10月に付けた年初来高値水準の2850円とする。

#### ★リスク要因

原材料価格や人件費の更なる高騰。

#### 9861:日足

直近で25日線割れも、週末にかけては下げ渋りの兆しを見せる。



(百万円)

会計期	売上高	前期比	営業利益	経常利益	前期比	当期利益	1株益(円)
2016/2連	185,738	3.2%	1,613	2,345	-41.3%	837	13.10
2017/2連	188,623	1.6%	1,865	2,750	17.3%	1,248	19.35
2018/2連	198,503	5.2%	4,019	4,604	67.4%	1,491	23.11
2019/2連	202,385	2.0%	104	349	-92.4%	-6,000	-
2020/2連予	208,000	2.8%	1,000	1,500	329.8%	100	1.55

## 任天堂 東証1部<7974>/25日線レベルでの押し目買いに注目

先週末は大きく上昇。10月31日に上半期の決算を発表、営業利益は942億円で前年同期比53.4%増益となった。為替差損で経常利益は減益となったものの、営業利益は市場コンセンサスを15億円程度上回り、ポジティブに評価される展開へ。「Nintendo Switch」の販売好調が業績上振れの背景、ハード、ソフトともに3割成長となったほか、量産効果による利益率改善も寄与したもよう。

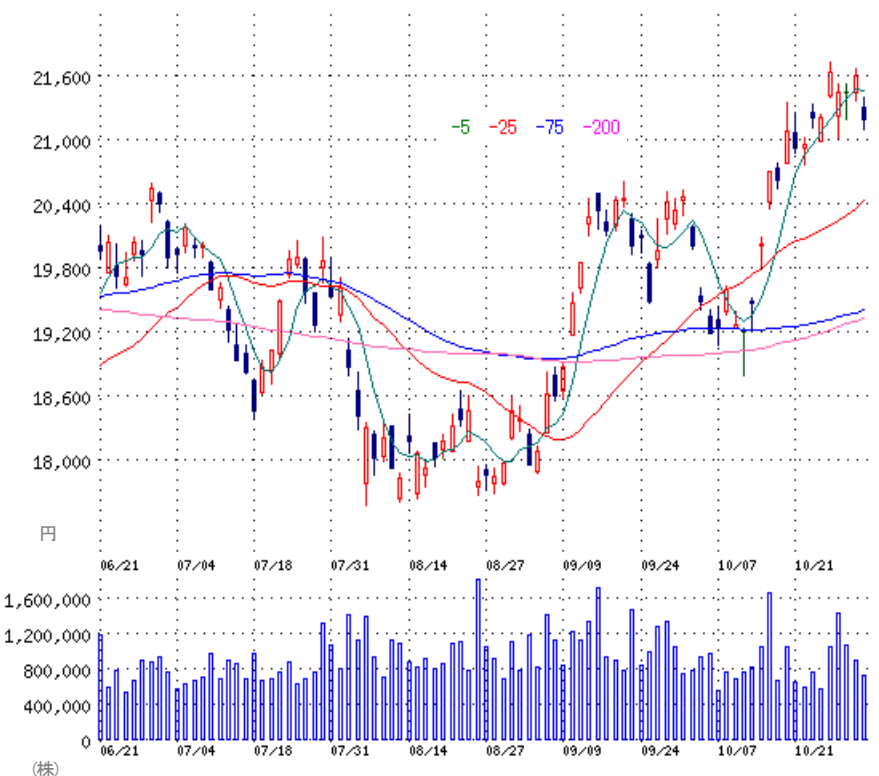
5営業日で株価は13%の上昇となり、短期的な過熱感がやや強まっている。一目均衡表の雲上限水準に達したことで、目先はいったん利食い売りが優勢となりそうだ。大和証券では、「Nintendo Switch Lite」の出荷台数が想定を上回ったのは、新発売に際し厚めに出荷したことが要因としており、販売数量の動向はポジティブサプライズではないとみている。今後25日線レベルでの押し目買いが妙味。



## ファナック 東証1部<6954>/受注の回復の兆しみられず一段の上値限定的

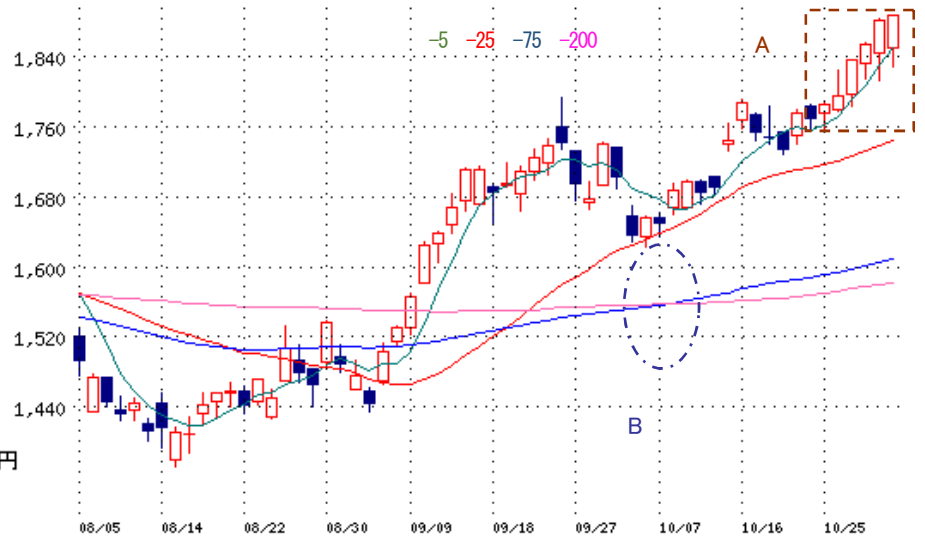
28日に上半期の決算を発表、その後はやや上値の重い展開になっている。営業利益は490億円で前年同期比50.2%減益、7-9月期は204億円で同53.5%減益となった。市場予想を30億円程度下回っている。また、通期予想は従来の713億円から691億円に下方修正。保守的過ぎるとはみられているものの、7-9月期受注高は、FAやロボマシニングが中国向けに低迷し、前年同期比16%減、前四半期比10%減と落ち込みが続いている。

今回の決算はネガティブサプライズといえないものの、回復感が見られる状況にもなっていない。地合い好転を背景とした足元の株価推移にはやや過熱感も残るところ。足元では、米中貿易協議の行方にあらためて不透明感も強まっており、いったんは7月、並びに9月高値水準までの調整を想定する。今週は米国の製造業受注、中国の貿易収支などが注目されよう。



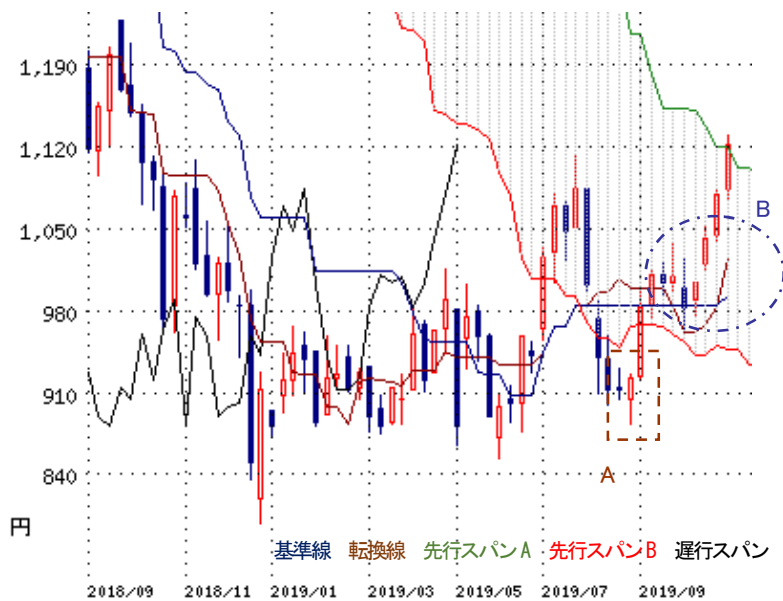
## ジーテクト 東証1部(5970)

日足ベースのローソク足。先週末はローソク足が6本連続の陽線を引き、上ヒゲがわずかに1円と短く、強い買い圧力を残して終了した(点線・四角A)。同社株価は8月15日に年初来安値1372円をつけた後、下値を切り上げながらの推移が続いている。切り上がる5日移動平均線に沿った推移となっているほか、25-200日線も揃って上向きで推移。10月前半に75日線が200日線を突破(点線・丸B)した後もトレンドを継続しているほか、週足では26週線と52週線のゴールデンクロスを示現している。



## 日精樹脂工業 東証1部(6293)

週足ベースの一目均衡表。昨年12月安値799円を起点に6月854円、8月884円(点線・四角A)と3点底を形成して下値固めを完了した格好。先週は7月25日の戻り高値1114円を上回り、終値は昨年5月以来約1年半ぶりに雲上限を突破したほか、転換線が基準線を上抜き(点線・丸B)、三役好転を示現した。雲上限が来年4月にかけて段階的に下降するため株価の雲上限に対する上方乖離率が拡大しやすく、三役好転後の強気地合いの長期継続が期待できよう。





## テーマ別分析:業績増額が相次ぐ建設・防災コンサルタント

### ■オールジャパンで対策を進めることを閣議決定

長大<9624>や日本ドライケミカル<1909>など建設・防災コンサルタント企業の業績増額修正や好決算発表が相次いでいる。長大は10月25日に2019年9月期の営業利益見込みを従来の22億円から29億円（前期比69.7%増）に引き上げるなど、建設・防災コンサルタント企業は増額幅が大きい。

国家のリスクマネジメントである防災・減災の取り組みについて、政府は国土強靱化基本計画に基づいて推進しており、「防災・減災、国土強靱化のための3カ年緊急対策」が掲げられている。今年6月には3カ年緊急対策後も必要な予算を確保し、オールジャパンで対策を進めることを閣議決定している。

地震や台風、集中豪雨などの対策は河川、農業ため池、電力インフラ、空港、通信インフラなど多岐にわたり、建設・防災コンサルタント企業の活躍余地が一段と広がってきている。

### ■主な「建設・防災コンサルタント」関連銘柄

コード	銘柄	市場	11/1 株価(円)	概要
1909	日本ドライケミカル	東証1部	1,322.0	防災設備関連で幅広い実績を持つ、ALSOK<1909>が筆頭株主
1954	日本工営	東証1部	3,270.0	総合建設コンサルタントでトップ、ODAを始め海外プロジェクト実績も多数
2153	E・Jホールディングス	東証1部	1,456.0	岡山県に本社を置く官公庁工事が柱の総合建設コンサルタント企業
2325	NJS	東証1部	1,654.0	官公需を主体とする上下水道のコンサルタント、河川、廃棄物分野でも実績
2498	オリエンタルコンサルタンツホールディングス	JASDAQ	2,021.0	総合建設コンサルタント大手、上水道・下水道分野に強い
4356	応用技術	JASDAQ	2,678.0	GIS技術を用いたシステム構築、環境・防災分野のコンサルティングに特色
4642	オリジナル設計	東証2部	920.0	上下水道、水質保全等の建設コンサルタント
4707	キタック	JASDAQ	368.0	新潟地盤の中堅建設コンサルタント
4748	構造計画研究所	JASDAQ	2,739.0	リアルタイム河川水位・洪水予測技術、ダム流入量予測技術を持つ
6091	ウエスコホールディングス	東証2部	378.0	西日本地盤の総合建設コンサルタント
6542	FCホールディングス	JASDAQ	847.0	道路、橋梁、鉄道の調査、設計コンサルタントを展開
9621	建設技術研究所	東証1部	1,871.0	河川、道路に強みを持つ建設コンサルタント大手企業
9624	長大	東証1部	1,287.0	建設コンサルタント大手で公共向け、長大橋で高実績、海外、道路も強い
9755	応用地質	東証1部	1,236.0	地質調査首位で建設コンサルタントも手掛ける
9765	オオバ	東証1部	771.0	調査測量、計画設計、区画整理、地理情報システムに強く民需が主体
9768	いであ	東証1部	1,800.0	環境に強い国土環境と河川や道路部門に強い日本建設コンサルタントが合併
9797	大日本コンサルタント	東証2部	670.0	橋梁・道路に強みを持つ中堅建設コンサルタント

出所：フィスコ作成

## 材料出尽くし感が先行した銘柄の押し目買いに注目

### ■内需株では順調決算が材料出尽くしと捉えられやすい

主力銘柄を中心に決算発表が本格化している。先週末まででおよそ3分の1の企業が決算を発表。米中貿易摩擦の影響などから景気敏感株を中心に業績が伸び悩んでいる銘柄が多いものの、相対的に悪材料出尽くしと受け止められやすくなっている。一方、内需モメンタム銘柄は逆に、順調な決算発表が好材料出尽くしと捉えられやすくなっている。短期的には材料出尽くし感で利益確定売りに押された好業績銘柄の押し目買いなどが妙味となつてこよう。比較的堅調とみられる決算発表銘柄のなかで、発表後に株価が下落した銘柄をピックアップした。

スクリーニング要件としては、①3月期決算企業、②すでに第2四半期決算を発表、③第2四半期累計の営業利益進捗率が50%以上、④前期実績、今期予想ともに営業増益、⑤10月15日からの株価下落率が2%以上。

### ■決算発表後に軟化した銘柄

コード	銘柄	市場	11/1株価 (円)	時価総額 (億円)	営業利益進捗 率(%)	株価騰落率 (%)	予想 1株利益 (円)
4922	コーセー	東証1部	18,500.0	11,209.6	52.4	-2.01	650.37
6777	santec	JASDAQ	1,660.0	198.6	57.3	-8.24	59.52
9020	東日本旅客鉄道	東証1部	9,937.0	37,555.1	60.8	-5.23	797.84
9086	日立物流	東証1部	3,120.0	3,487.4	50.4	-3.85	197.22
9600	アイネット	東証1部	1,379.0	224.0	50.3	-2.34	102.45
9682	DTS	東証1部	2,225.0	1,122.4	52.3	-2.84	148.99
9697	カプコン	東証1部	2,556.0	3,462.0	70.0	-9.33	131.15
9936	王将フードサービス	東証1部	6,450.0	1,502.0	56.4	-4.44	250.39

(注) 株価騰落率は10月15日との比較

## 子育て世帯の「プチ贅沢」関連銘柄に注目

### ■幼児教育無償化がファミリー消費の追い風に

10月1日から消費増税に併せて幼児教育無償化がスタートしたが、岡三証券では子育て世帯向けのサービス、商品を手掛ける企業に注目している。今後は幼稚園や保育園の利用料金について、3～5歳児の子育て世帯は原則全世界帯が無料、0～2歳児については住民税が非課税世帯においては無料となるため、全国平均利用料金月額20,000円程度といわれる子育て世帯にとっての経済的負担が軽減されると考えられる。幼児教育無償化によって、対象世帯の可処分所得が全国平均で年間24万円増加すれば、所得との連動性が高い贅沢品への需要が高まる可能性があると考え。レジャーや外食産業で子育て世帯の需要を取り込み業績拡大している企業が多いことや、2020年の英語・プログラミング必修化を控え幼児教育関連サービスも利用拡大を見込んでいるなど、子育て世帯のニーズを取り込む企業には長期的な業績拡大余地があると分析している。同レポートでは、主な幼児教育関連銘柄を掲載している。

### ■主な幼児教育関連銘柄(岡三証券)

関連	コード	企業名
通信教育・知育	2749	JPHD
	4427	EduLab
	4686	ジャストシステム
	6049	イトクロ
	6187	LITALICO
	9470	学研HD
	9783	ベネッセHD
ベビー・子供用品	4452	花王
	7545	西松屋チェーン
	7867	タカラトミー
	7956	ピジョン
	8113	ユニ・チャーム
	8136	サンリオ

関連	コード	企業名
外食・レジャー	2695	くら寿司
	2702	日本マクドナルドHD
	3197	すかいらーくHD
	3387	クリレスHD
	3547	串カツ田中HD
	3563	スシローGHD
	4661	オリエンタルランド
	7581	サイゼリヤ
	8179	ロイヤルHD
	9010	富士急行
	9681	東京ドーム
	9943	ココスジャパン

※出所:岡三証券レポートより引用

## 買い残高は3週間ぶりに増加

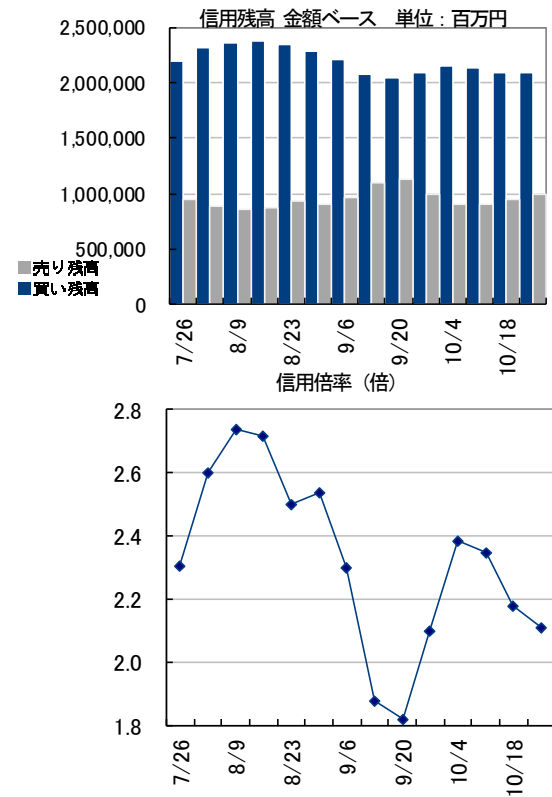
10月25日時点の2市場信用残高は、買い残高が31億円増の2兆860億円、売り残高が330億円増の9878億円。買い残高は3週間ぶりに増加し、売り残高も3週連続で増加した。また、買い方の評価損益率は-12.63%から-11.64%、売り方の評価損益率は-3.33%から-5.51%に。なお、信用倍率は2.18倍から2.11倍へ。

この週(10月21日-25日)の日経平均は前週末比307.13円高の22799.81円。週明け21日の日経平均は小幅伸。英国の欧州連合(EU)離脱を巡る不透明感が上値を抑えたものの、企業業績の改善期待を背景とした買いが継続。ただ、「即位礼正殿の儀」の祝日を前に積極的な売買は手控えられた。祝日明けの23日の日経平均は3日続伸。米半導体大手の市場予想を下回る業績見通しを受けて関連銘柄に売りが広がったものの、引けにかけて強含む展開に。23日のNYダウは、EUが英国の離脱延期申請を全会一致で支持し、合意なき離脱への懸念が後退したことで小幅反発。1ドル=108円台後半に円安が進行したこともあり24日の日経平均は4日続伸となった。下方修正を発表した日本電産<6594>が、売り一巡後にプラスに転じたことが下支え要因に。また、24日の米ハイテク株高の流れを好感して25日の日経平均も5日続伸。

個別では、エーザイ<4523>の信用倍率は12.39倍から1.55倍となった。アルツハイマー病治療薬「アデカヌマブ」の新薬承認をFDAに申請すると発表し株価は連日のストップ高。その後も証券各社による目標株価引き上げなども相次ぐ中、売り買いともに積み上がる格好。日本電産<6594>は2.36倍から1.15倍に。下方修正が嫌気される一方で、説明会での会長発言が材料視された。

### 取組みが改善した銘柄

コード	市場	銘柄	11/1終値(円)	信用買残(10/25:株)	信用売残(10/25:株)	信用倍率(10/25:倍)	信用買残(10/18:株)	信用売残(10/18:株)	信用倍率(10/18:倍)
4523	東証1部	エーザイ	7,621.0	1,024,100	658,900	1.55	848,400	68,500	12.39
8802	東証1部	菱地所	2,131.0	788,300	1,778,000	0.44	781,700	633,200	1.23
6702	東証1部	富士通	9,518.0	170,600	325,400	0.52	250,300	232,500	1.08
6594	東証1部	日電産	16,090.0	392,500	342,300	1.15	499,100	211,900	2.36
9678	東証1部	カナモト	2,895.0	226,000	572,400	0.39	235,000	299,000	0.79
6367	東証1部	ダイキン	15,170.0	92,500	165,200	0.56	116,800	112,800	1.04
5713	東証1部	住友鋳	3,592.0	519,200	372,500	1.39	795,300	320,500	2.48
6856	東証1部	堀場製	7,390.0	17,200	146,100	0.12	32,100	150,300	0.21
4666	東証1部	パーク24	2,540.0	321,200	2,009,600	0.16	325,700	1,178,400	0.28
6146	東証1部	ディスコ	23,650.0	59,100	230,700	0.26	76,500	175,700	0.44
6273	東証1部	SMC	48,340.0	21,500	144,500	0.15	34,200	138,800	0.25
8308	東証1部	りそなHD	471.7	2,606,100	2,241,200	1.16	3,113,000	1,717,700	1.81
2910	東証1部	ロックフィール	1,483.0	68,200	789,600	0.09	84,300	607,400	0.14
3064	東証1部	MonotaRO	3,255.0	511,800	1,012,900	0.51	555,500	726,500	0.76
9533	東証1部	邦ガス	4,240.0	14,100	273,200	0.05	20,000	268,200	0.07



## コラム: 二極化進む欧州政治

ヨーロッパで右派ポピュリズムが台頭するなか、ドイツでは急進右派政党が議会選で支持を広げています。旧東独地域の議会選で、与党を上回る議席を獲得。今後、政治リスクとして意識されれば、ユーロ相場にも影響を与えそうです。

10月27日にドイツ・チューリンゲンで行われた州議会選挙で、極右政党「ドイツのための選択肢」(AfD)が5年前の前回選挙から得票を倍増し、第2党に躍進しました。1990年のドイツ統一以降、第1党を維持してきたメルケル首相所属のキリスト教民主同盟(CDU)を上回る勢いです。これまで実施されたザクセン、ブランデンブルクに続き、旧東独3州の議会選でそれぞれ大幅に議席を伸ばしました。

CDUとともに国政で連立政権を組むドイツ社会民主党(SPD)も振るわず、二大政党の退潮が指摘されます。チューリンゲンの選挙で第1党となったのは旧東独時代の社会主義統一党の流れをくむ左翼党でした。東西統一30年近くになろうとするドイツで、いまだ経済格差が是正されない旧東独地域の有権者が中道路線への不満を鮮明にしたとの見方もできそうです。

実際、ドイツの経済は最大の貿易相手である中国の腰折れで不振が目立っています。特に、製造業購買担当者景気指数(PMI)は経済活動の拡大、縮小の境目である50を大きく下回る状況です。欧州連合(EU)の指導的立場にあるドイツの低迷は、EU全体の成長を鈍化させます。そうした経済情勢の悪化は中東やアフリカから流入する多くの移民や難民への反感を高め、AfD躍進の原動力となった可能性があります。

経済情勢の悪化が必ずしも極右政党の台頭を招くわけではありませんが、自国利益最優先の排他的な主張を掲げる急進右派が勢力を強める国には経済政策への不満が共通しています。もともと反EUの立場であるAfDの不満の矛先は、緩やかな財政政策の南欧諸国から移民やイスラム教に変わっています。寛容な社会民主を守ってきたメルケル政権も無視できない状況になってきました。

一方、ヨーロッパには逆の流れも出始めています。今年5月の欧州議会選でオランダの極右政党である自由党(PVV)が議席を失いました。また、イタリアでは極右政党の「同盟」と新興勢力の「五つ星運動」の両ポピュリスト政党が対立し、両党を主体とした連立政権は崩壊。オーストリアでは極右の自由党が自党のスキャンダルが原因で9月末の総選挙で勢力を大きく縮小させています。

ヨーロッパは現在、急進右派の台頭が続くか、それとも中道に回帰するかの分かれ目と言えるかもしれません。その意味で、11月10日にスペインで行われる総選挙が注目されます。スペインでは中道の政権が続いていましたが、やはり経済危機をきっかけに右派が徐々に力を付けています。カタルーニャ問題に加えて極右政党VOXが大躍進し、同国の政治は組閣できず混乱状態にあります。

ドイツのAfDやポーランドの愛国主義政党「法と正義」などの影響を受け、スペインでVOXがさらに勢力を拡大すれば、域内経済の回復は遅れるとみた方がいいでしょう。

※あくまでも筆者の個人的な見解であり、弊社の見解を代表するものではありません。



1	スケジュール	経済カレンダー	2-4
		決算カレンダー	5-14
2	レーティング	格上げ・買い推奨	15
		格下げ・売り推奨	16
3	投資主体別売買動向	総括コメント	17
		市場別データ	18
4	新規上場銘柄	結果とスケジュール	19
5	一目均衡表雲抜け銘柄	雲上抜け銘柄（東証1部）	20-21
		雲下抜け銘柄（東証1部）	22

11月10日～11月4日※全て日本時間で表示

日付	曜日	時間	内容
11月4日	月	09:30	豪・小売売上高(9月)
		16:00	ブ・FPIE消費者物価指数(10月)
		16:00	トルコ・消費者物価指数(10月)
		18:00	欧・ユーロ圏製造業PMI(10月)
		20:25	ブ・週次景気動向調査
		24:00	米・製造業受注(9月)
			株式市場は祝日のため休場(文化の日の振替休日)
			米・サンフランシスコ連銀総裁が講演
			欧・ラガルド欧州中央銀行(ECB)総裁が講演
			インドネシア・GDP(7-9月)
			決算発表 スプリント、ウーバー
11月5日	火	08:50	マネタリーベース(10月、日本銀行)
		10:00	営業毎旬報告(10月31日現在、日本銀行)
		10:45	中・財新サービス業PMI(10月)
		10:45	中・財新総合PMI(10月)
		12:30	豪・オーストラリア準備銀行(豪中央銀行)が政策金利発表
		14:00	印・サービス業PMI(10月)
		14:00	印・総合PMI(10月)
		16:00	マレーシア・中央銀行が政策金利発表
		18:30	英・サービス業PMI(10月)
		18:30	英・総合PMI(10月)
		19:00	欧・ユーロ圏生産者物価指数(9月)
		20:00	ブ・金融政策委員会(COPOM)議事録公表
		21:00	ブ・サービス業PMI(10月)
		21:00	ブ・総合PMI(10月)
		21:00	ブ・PPI製造業(9月)
		22:30	米・貿易収支(9月)
		22:30	加・貿易収支(9月)
		24:00	米・JOLT求人数(9月)
		24:00	米・ISM非製造業景況指数(10月)
			決算発表 アコム、サントリ食、スズキ、ソフトバンク、ブラザー、丸紅、JR九州、京王電鉄、NTT、王子HD、アサヒGH
			中・第2回中国国際輸入博覧会(10日まで)
			米・ミネアポリス連銀総裁が講演
			米・ダラス連銀総裁が講演
11月6日	水	06:45	NZ・失業率(7-9月)
		08:50	日銀政策委員会・金融政策決定会合議事要旨(9月18・19日分)
		09:30	サービス業PMI(10月)
		09:30	総合PMI(10月)
		16:00	独・製造業受注(9月)
		16:05	タイ・中央銀行が政策金利発表
		18:00	欧・ユーロ圏総合PMI(10月)
		18:00	欧・ユーロ圏サービス業PMI(10月)
		19:00	欧・ユーロ圏小売売上高(9月)
		21:00	米・MBA住宅ローン申請指数(先週)
			決算発表 アルフレッサHD、オリンパス、シスメクス、スズケン、ソフトバンクG、味の素、国際帝石、日新薬
			決算発表 ダイキンエ、パンパシ、ライオン、三菱商、三菱自、京阪HD、参天薬、旭化成、スバル、SUMCO
			米・シカゴ連銀総裁が講演
			米・ニューヨーク連銀総裁が質疑応答に参加
			米・フィラデルフィア連銀総裁が講演
			決算発表 BMW、クアルコム

11月10日～11月4日※全て日本時間で表示

日付	曜日	時間	内容		
11月7日	木	09:30	豪・貿易収支(9月)		
		11:00	東京オフィス空室率(10月)		
		16:00	独・鉱工業生産(9月)		
		20:00	ブ・FGVインフレ率(IGP-DI)(10月)		
		21:00	ブ・拡大消費者物価指数(IPCAX)(10月)		
		21:00	英・イングランド銀行(英中央銀行)が政策金利発表		
		22:30	米・新規失業保険申請件数(先週)		
		29:00	米・消費者信用残高(9月)		
			決算発表 キリンHD、クボタ、テルモ、トヨタ、トレンド、ニコン、ネクソン、ホシザキ、ミネベアミツミ、ルネサスエ		
			決算発表 日清食HD、東レ、楽天、西武HD、資生堂、スクエニH、バンナムH、三井不、三菱地所、丸井G		
			中・外貨準備高(10月)		
			欧・ユーロ圏財務相会合		
			欧・ECB経済報告		
			欧・欧州委員会が経済見通しを発表		
			米・ダラス連銀総裁が講演		
			米・アトランタ連銀総裁が講演		
			英・カーニー 英中央銀行総裁が記者会見		
			決算発表 ウォルト・ディズニー・カンパニー、シーメンス、コムケルツ銀行		
		11月8日	金	08:30	毎月勤労統計-現金給与総額(9月)
				08:30	実質賃金総額(9月)
08:30	家計支出(9月)				
08:50	対外・対内証券投資(先週)				
14:00	景気先行CI指数(9月)				
14:00	景気一致指数(9月)				
15:45	スイス・失業率(10月)				
20:00	ブ・FGV消費者物価指数(IPC-S)(11月7日まで1カ月間)				
22:30	加・失業率(10月)				
24:00	米・卸売在庫(9月)				
24:00	米・ミシガン大学消費者信頼感指数速報(11月)				
	決算発表 三菱UFJ、住友、名鉄、大和ハウス、大成建、島津製、マクドHD、いすゞ自、リソナHD、セコム				
	決算発表 日産化、明治HD、ホンダ、関西ペイント、JXTGH、ダイフク、ブリヂスト、ユニチャム				
	中・経常収支速報(7-9月)				
	中・貿易収支(10月)				
	中・輸出(10月)				
	中・輸入(10月)				
	欧・欧財務相理事会				
	米・サンフランシスコ連銀総裁が講演				
	決算発表 アリアンツ、クレディ・アグリコル				
11月9日	土	10:30	中・消費者物価指数(10月)		
		10:30	中・生産者物価指数(10月)		
			中・マネーサプライ(10月、15日まで)		
			中・資金調達総額(10月、15日まで)		
			中・元建て新規貸出(10月、15日まで)		
11月10日	日	15:00	祝賀御列の儀		
			スペイン・総選挙		

**■(米)9月貿易収支****5日(火)午後10時30分発表予定**

(予想は、-530億ドル) 参考となる8月実績は-549億ドル。対中貿易赤字は縮小したが、携帯電話端末などの消費財の輸入が過去最高を記録し、全体の赤字幅は拡大した。9月については、農産物の輸出増加が予想されるが、消費材の輸入額は特に減少しないと予想されており、貿易赤字幅の大幅な縮小は期待できない。

**■(独)9月鉱工業生産****7日(木)午後4時発表予定**

(予想は、前月比-0.5%) 参考となる8月実績は前月比+0.3%と減少予想に反して増加した。中間財と資本財の生産増加が寄与した。9月については資本財の生産はやや減少する可能性があること、輸出回復の兆しは見られないことなどを考慮すると、やや減少する可能性がある。

**■英中央銀行が金融政策発表****7日(木)午後9時発表予定**

(予想は、政策金利は0.75%に据え置き予想) 英中銀金融政策委員会(MPC)の前回分の声明では、「英国の欧州連合(EU)からの離脱をめぐる不透明感がさらに長引けば、需要が抑制されて供給過剰となり、国内の物価上昇圧力が徐々に低下していく」との見通しが示されていた。英国のEU離脱期限は来年1月末まで延期されたが、12月に総選挙が実施されることになり、需要増大の思惑は後退していることから、政策金利を含めた金融政策の現状維持が決定される見込み。

**■(中)10月貿易収支****8日(金)発表予定時刻は未定**

(予想は、+411億ドル) 9月の輸出額は前年比-3.2%、輸入額は同-8.5%。輸出は伸び悩んでいるが、輸入額の減少は続いており、月間の貿易収支は特に悪化していない。10月については、輸出入額は前年同期比の水準を下回るとみられており、10月貿易収支(ドル建て)は9月実績の+396.5億ドルに近い数字になるとみられる。

※括弧内は決算説明会の予定日。なお、下記のカレンダーはあくまでも予定で企業の都合により変更される可能性があります。

日付	コード	銘柄	上場部名	時刻	日付	コード	銘柄	上場部名	時刻
11月5日	1301	極洋	東証1部	13:00		4800	オ리콘	ジャスダックス	15:00
	1332	日本水産	東証1部	13:00		4923	コタ	東証1部	16:00
	1333	マルハニチロ	東証1部	15:00		4972	綜研化学	ジャスダックス	15:00
	1379	ホクト	東証1部	15:00		4994	大成ラミック	東証1部	14:00
	1380	秋川牧園	ジャスダックス			5217	テクノクオーツ	ジャスダックス	14:00
	1717	明豊ファシリティアークス	東証2部	16:00		5367	ニッカトー	東証1部	15:00
	1787	ナカボータック	ジャスダックス	15:00		5380	新東	ジャスダックス	15:00
	1814	大末建設	東証1部	16:00		5384	フジミンコーポレーテッド	東証1部	
	1906	細田工務店	ジャスダックス	15:00		5393	ニチアス	東証1部	15:00
	1960	サンテック	東証2部	16:00		5602	栗本鐵工所	東証1部	13:00
	2107	東洋精糖	東証1部	15:00		5703	日本軽金属ホールディングス	東証1部	14:00
	2222	寿スピリッツ	東証1部	15:00		5741	UACJ	東証1部	15:00
	2425	ケアサービス	ジャスダックスG			5801	古河電気工業	東証1部	15:00
	2429	ワールドホールディングス	東証1部	15:00		5805	昭和電線ホールディングス	東証1部	15:00
	2502	アサヒグループホールディングス	東証1部	15:00		5903	シンボ	ジャスダックス	13:00
	2587	サントリー食品インターナショナル	東証1部	15:00		5949	ユニプレス	東証1部	16:00
	2607	不二製油グループ本社	東証1部	15:00		6005	三浦工業	東証1部	15:00
	2613	J-オイルミルズ	東証1部	15:00		6018	阪神内燃機工業	東証2部	15:00
	2676	高千穂交易	東証1部	16:00		6029	アトラ	東証1部	15:00
	2733	あらた	東証1部	15:00		6050	イー・ガーディアン	東証1部	15:00
	2773	ミュージアル	ジャスダックス	15:00		6060	こころネット	ジャスダックス	16:00
	2816	ダイショー	東証2部	15:00		6062	チャーム・ケア・コーポレーション	東証1部	15:00
	2871	ニチレイ	東証1部	15:00		6088	シグマックス	東証1部	16:00
	2902	太陽化学	名証2部			6203	豊和工業	東証1部	14:00
	2903	シノプフーズ	東証2部			6278	ユニオンツール	東証1部	15:00
	3002	ゲンゼ	東証1部	15:00		6282	オイス工業	東証1部	15:00
	3024	クリエイト	ジャスダックス	15:00		6299	神鋼環境ソリューション	東証2部	16:00
	3082	きちりホールディングス	東証1部	15:00		6360	東京自働機械製作所	東証2部	15:00
	3151	バイオケースケーホールディングス	東証1部	14:00		6366	千代田化工建設	東証2部	16:00
	3166	OCHIホールディングス	東証1部	11:00		6368	オルガノ	東証1部	14:00
	3173	Cominix	東証1部	15:00		6403	水道機工	ジャスダックス	16:00
	3271	THEグローバル社	東証1部	15:00		6440	JUKI	東証1部	15:00
	3317	フライングガーデン	ジャスダックス	15:00		6448	ブラザー工業	東証1部	15:00
	3344	ワンダーコーポレーション	ジャスダックス			6718	アイホン	東証1部	13:00
	3423	エスイー	ジャスダックス	15:00		6741	日本信号	東証1部	15:00
	3457	ハウストゥ	東証1部	16:00		6768	タムラ製作所	東証1部	15:00
	3464	プロパティエージェント	東証1部			6809	TOA	東証1部	15:00
	3467	アグレ都市デザイン	東証1部	15:00		6841	横河電機	東証1部	15:00
	3482	ロードスターキャピタル	東証マザーズ	15:00		6844	新電元工業	東証1部	15:00
	3569	セーレン	東証1部	15:00		6849	日本光電工業	東証1部	15:00
	3768	リスコムスター	東証2部	15:00		6882	三社電機製作所	東証2部	15:00
	3857	ラック	ジャスダックス			6908	イリソ電子工業	東証1部	16:00
	3861	王子ホールディングス	東証1部	13:00		6924	岩崎電気	東証1部	15:00
	3895	ハビックス	ジャスダックス	15:00		6927	ペリオス テクノホールディング	東証1部	16:00
	3901	マークライNZ	東証1部	15:00		6941	山一電機	東証1部	15:00
	3910	エムケイシステム	ジャスダックス	15:00		6943	NKKスイッチズ	ジャスダックス	16:00
	3929	ソーシャルワイヤー	東証マザーズ			6996	ニチコン	東証1部	15:00
	4182	三菱瓦斯化学	東証1部	14:00		6997	日本ケミコン	東証1部	15:00
	4231	タイガースポリマー	東証1部	16:00		7062	フレアス	東証マザーズ	15:00
	4319	TAC	東証1部	16:00		7164	全国保証	東証1部	15:00
	4463	日華化学	東証1部	15:00		7236	ティアド	東証1部	15:00
	4514	あすか製薬	東証1部	15:00		7268	タツミ	ジャスダックス	15:00
	4534	持田製薬	東証1部	14:00		7269	スズキ	東証1部	15:00
	4558	中京医薬品	ジャスダックス	16:00		7292	村上開明堂	東証2部	15:00
	4584	ジーンテクノサイエンス	東証マザーズ	15:00		7296	エフ・シー・シー	東証1部	15:00
	4636	T&K TOKA	東証1部	17:00		7564	ワークマン	ジャスダックス	15:00
	4642	オリジナル設計	東証2部	15:00		7565	萬世電機	東証2部	15:00
	4687	TDCソフト	東証1部	16:00		7575	日本ライフライン	東証1部	
	4736	日本ラッド	ジャスダックス	16:00		7596	魚力	東証1部	15:00
	4746	東計電算	東証1部	15:00		7643	ダイイチ	ジャスダックス	14:00



※括弧内は決算説明会の予定日。なお、下記のカレンダーはあくまでも予定で企業の都合により変更される可能性があります。

日付	コード	銘柄	上場部名	時刻	日付	コード	銘柄	上場部名	時刻
11月5日	7679	薬王堂ホールディングス	東証1部		2209	井村屋グループ	東証1部	15:00	
	7705	ジーエルサイエンス	東証2部	14:00	2218	日糧製パン	札幌		
	7826	フルヤ金属	ジャスダックス	15:00	2296	伊藤ハム米久ホールディングス	東証1部	14:00	
	7836	アビックス	ジャスダックス		2371	カカココム	東証1部		
	7846	パイロットコーポレーション	東証1部	16:00	2432	ディー・エヌ・エー	東証1部	15:00	
	7859	アルメディオ	東証2部	15:00	2464	ビジネス・ブレークスルー	東証1部	15:00	
	7981	タカスタンダード	東証1部	17:00	2468	フューレック	東証2部	15:00	
	7985	ネボン	東証2部	15:00	2487	CDG	東証1部	15:00	
	7989	立川プラインド工業	東証1部	15:00	2501	サッポロホールディングス	東証1部	15:00	
	8002	丸紅	東証1部	14:30	2612	かどや製油	東証1部	15:00	
	8018	三共生興	東証1部	11:00	2777	カッシーナ・イクスシー	ジャスダックス		
	8059	第一実業	東証1部	14:00	2784	アルフレッサ ホールディング	東証1部	15:00	
	8118	キング	東証1部	15:00	2802	味の素	東証1部	14:00	
	8138	三京化成	東証2部	14:00	2924	イフジ産業	東証1部	15:00	
	8150	三信電気	東証1部	15:00	3028	アルベン	東証1部	15:00	
	8151	東陽テクニカ	東証1部	14:00	3034	クオールホールディングス	東証1部	15:00	
	8158	ソーダニッカ	東証1部	14:00	3055	ほくやく・竹山ホールディングス	札幌		
	8182	いなげや	東証1部	14:00	3059	ヒラキ	東証2部	16:00	
	8255	アクシアル リテイリング	東証1部		3110	日東紡績	東証1部	15:00	
	8439	東京センチュリー	東証1部	15:00	3176	三洋貿易	東証1部	16:00	
	8558	東和銀行	東証1部	15:00	3179	シュッピン	東証1部	15:00	
	8572	アコム	東証1部	15:00	3254	プレサンスコーポレーション	東証1部	15:00	
	8804	東京建物	東証1部	15:00	3386	コスモ・バイオ	ジャスダックス	15:00	
	8841	テーオーシー	東証1部	15:00	3407	旭化成	東証1部	13:00	
	8881	日神不動産	東証1部	15:00	3417	大木ヘルスケアホールディング	ジャスダックス	15:00	
	8893	新日本建物	ジャスダックス	16:00	3436	SUMCO	東証1部	15:30	
	8945	日本社宅サービス	東証1部	15:00	3545	デファクトスタンダード	東証1部	15:00	
	9008	京王電鉄	東証1部	15:00	3604	川本産業	東証2部	15:00	
	9142	九州旅客鉄道	東証1部	15:00	3612	ワールド	東証1部	15:00	
	9302	三井倉庫ホールディングス	東証1部	13:00	3668	コロブラ	東証1部	15:00	
	9367	大東港運	ジャスダックス	15:00	3682	エンカレッジ・テクノロジー	東証1部	15:00	
	9376	ユーラシア旅行社	ジャスダックス	16:00	3690	イルグルム	東証マザーズ	15:00	
	9385	ショーエイコーポレーション	東証1部	16:00	3712	情報企画	東証2部		
	9428	クロップス	東証1部	15:00	3796	いい生活	東証2部	15:00	
	9432	日本電信電話	東証1部	15:00	3802	エコミック	アビジャス		
	9434	ソフトバンク	東証1部	15:00	3837	アドソル日進	東証1部		
9539	京葉瓦斯	東証2部	15:00	3863	日本製紙	東証1部	15:00		
9619	イチネンホールディングス	東証1部	15:00	3906	ALBERT	東証マザーズ	15:00		
9757	船井総研ホールディングス	東証1部	15:00	3950	ザ・バック	東証1部	15:00		
9768	いであ	東証1部	16:00	4004	昭和電工	東証1部	15:00		
9783	ベネッセホールディングス	東証1部	15:00	4008	住友精化	東証1部	15:00		
9845	パーカーコーポレーション	東証2部	16:00	4027	テイカ	東証1部	16:00		
9888	UEX	ジャスダックス	15:00	4041	日本曹達	東証1部	15:00		
9890	マキヤ	ジャスダックス	15:00	4046	大阪ソーダ	東証1部	15:00		
9913	日邦産業	ジャスダックス	15:00	4114	日本触媒	東証1部	14:00		
11月6日	1451	KHC	東証2部	15:00	4120	スガイ化学工業	東証2部	15:00	
	1515	日鉄鉱業	東証1部	13:00	4183	三井化学	東証1部	13:00	
	1605	国際石油開発帝石	東証1部	15:00	4239	ボラテクノ	ジャスダックス	15:00	
	1720	東急建設	東証1部	15:00	4312	サイバネットシステム	東証1部	13:00	
	1722	ミサワホーム	東証1部	15:00	4424	Amazia	東証マザーズ	15:00	
	1799	第一建設工業	ジャスダックス	15:00	4516	日本新薬	東証1部	15:00	
	1820	西松建設	東証1部	09:00	4521	科研製薬	東証1部	14:00	
	1826	佐田建設	東証1部	14:00	4536	参天製薬	東証1部	15:00	
	1828	田辺工業	東証2部	15:00	4540	ツムラ	東証1部	15:00	
	1898	世紀東急工業	東証1部	15:00	4547	キッセイ薬品工業	東証1部	15:00	
	1965	テクノ菱和	東証2部	14:00	4619	日本特殊塗料	東証1部	16:00	
	1966	高田工業所	東証2部	15:00	4621	ロックペイント	東証2部	14:00	
	1982	日比谷総合設備	東証1部	15:00	4671	ファルコホールディングス	東証1部	15:00	
	2112	塩水港精糖	東証1部	16:00	4674	クレスコ	東証1部	16:00	
	2136	ヒップ	ジャスダックス	15:00	4690	日本パレットプール	ジャスダックス	15:00	

※括弧内は決算説明会の予定日。なお、下記のカレンダーはあくまでも予定で企業の都合により変更される可能性があります。

日付	コード	銘柄	上場部名	時刻	日付	コード	銘柄	上場部名	時刻
11月6日	4772	ストリームメディアコーポレー	ジャスダックG		11月7日	7916	光村印刷	東証1部	16:00
	4781	日本ハウズイング	東証2部	15:00		7918	ヴィア・ホールディングス	東証1部	16:00
	4847	インテリジェント ウェイブ	東証1部	15:00		7932	ニッビ	ジャスダックS	15:00
	4912	ライオン	東証1部	15:00		7991	マミヤ・オービー	東証2部	15:00
	4985	アース製薬	東証1部	15:00		8006	ユアサ・フナシヨク	東証2部	15:00
	5110	住友ゴム工業	東証1部	16:00		8007	高島	東証1部	14:00
	5122	オカモト	東証1部	16:00		8023	大興電子通信	東証2部	15:00
	5301	東海カーボン	東証1部	15:00		8038	東都水産	東証1部	13:00
	5358	イソライト工業	東証1部	14:00		8043	スターゼン	東証1部	15:00
	5406	神戸製鋼所	東証1部	15:00		8056	日本ユニシス	東証1部	15:00
	5408	中山製鋼所	東証1部	13:00		8058	三菱商事	東証1部	14:00
	5660	神鋼鋼線工業	東証2部			8065	佐藤商事	東証1部	13:00
	5707	東邦亜鉛	東証1部	15:00		8085	ナラサキ産業	東証2部	15:00
	5816	オーナンバ	東証2部	15:00		8090	昭光通商	東証1部	15:00
	5930	文化シヤッター	東証1部	14:00		8098	稲畑産業	東証1部	14:00
	5940	不二サッシ	東証2部	14:00		8111	ゴールドウイン	東証1部	10:00
	5950	日本パワーファスニング	東証2部	14:00		8114	デサント	東証1部	11:00
	5976	高周波熱錬	東証1部	15:30		8131	ミツログループホールディングス	東証1部	16:00
	5988	パイオラックス	東証1部	13:00		8144	電響社	東証2部	15:00
	5991	日本発条	東証1部	15:00		8230	はせがわ	東証1部	15:00
	6016	ジャパンエンジンコーポレーシ	東証2部	15:00		8356	十六銀行	東証1部	15:00
	6046	リンクバル	東証マザーズ	15:00		8424	芙蓉総合リース	東証1部	14:00
	6073	アサンテ	東証1部	15:00		8425	みずほリース	東証1部	15:00
	6188	富士ソフトサービスビューロ	東証2部	15:00		8586	日立キャピタル	東証1部	13:00
	6195	ホープ	東証マザーズ			8769	アドバンテッジリスクマネジメント	東証1部	15:00
	6240	ヤマシンフィルタ	東証1部	15:00		8922	日本アセットマーケティング	東証マザーズ	14:00
	6364	北越工業	東証1部	13:00		9010	富士急行	東証1部	15:00
	6367	ダイキン工業	東証1部	15:00		9045	京阪ホールディングス	東証1部	14:00
	6444	サンデンホールディングス	東証1部	16:00		9067	丸運	東証1部	16:00
	6569	日総工産	東証1部	15:00		9074	日本石油輸送	東証1部	13:00
	6588	東芝テック	東証1部	15:00		9075	福山通運	東証1部	15:00
	6644	大崎電気工業	東証1部	14:00		9077	名鉄運輸	名証2部	
	6655	東洋電機	名証2部			9312	ケイヒン	東証1部	14:00
	6674	ジー・エス・ユアサ コーポレーション	東証1部	16:00		9324	安田倉庫	東証1部	15:00
	6678	テクノメディア	東証1部			9412	スカパーJSATホールディングス	東証1部	16:00
	6707	サンケン電気	東証1部	15:00		9441	ペルバーク	ジャスダックS	
	6750	エレコム	東証1部	15:00		9543	静岡ガス	東証1部	15:00
	6763	帝国通信工業	東証1部	15:00		9644	タナベ経営	東証1部	15:00
	6769	サインエレクトロニクス	ジャスダックS	15:00		9656	グリーンランドリゾート	東証2部	15:00
	6787	メイコー	ジャスダックS	15:00		9671	よみうりランド	東証1部	15:00
	6869	シスメックス	東証1部	15:00		9763	丸紅建材リース	東証1部	15:00
	6874	協立電機	ジャスダックS	09:00		9902	日伝	東証1部	15:00
	6958	日本シイエムケイ	東証1部	15:00		9955	ヨンキウ	ジャスダックS	15:00
	7189	西日本フィナンシャルホールディングス	東証1部	16:00		9984	ソフトバンクグループ	東証1部	15:00
	7211	三菱自動車工業	東証1部	16:00		9987	スズケン	東証1部	14:00
	7220	武蔵精密工業	東証1部	15:00					
	7270	SUBARU	東証1部	13:00		1382	ホープ	ジャスダックS	
7280	ミツバ	東証1部	15:00	1738	ニッポー	名証2部			
7294	ヨロズ	東証1部	15:00	1793	大本組	ジャスダックS			
7532	バン・パシフィック・インター	東証1部	15:00	1865	青木あすなろ建設	東証1部			
7538	大水	東証2部	14:00	1869	名工建設	名証2部			
7587	PALTEK	東証2部	15:00	1870	矢作建設工業	東証1部	15:00		
7597	東京貴宝	ジャスダックS	16:00	1926	ライト工業	東証1部	16:00		
7602	カーチスホールディングス	東証2部	15:00	1980	ダイダン	東証1部	15:00		
7606	ユナイテッドアローズ	東証1部	15:00	2001	日本製粉	東証1部	15:00		
7616	コロワイド	東証1部	15:00	2060	フィード・ワン	東証1部	15:00		
7628	オーハシテクニカ	東証1部	15:00	2146	UTグループ	ジャスダックS	15:00		
7647	音通	東証2部		2264	森永乳業	東証1部	14:00		
7733	オリンパス	東証1部	15:00	2309	シミックホールディングス	東証1部	15:00		
7873	アーク	東証1部	11:30	2329	東北新社	ジャスダックS	15:00		
				2344	平安レイサーサービス	ジャスダックS			

※括弧内は決算説明会の予定日。なお、下記のカレンダーはあくまでも予定で企業の都合により変更される可能性があります。

日付	コード	銘柄	上場部名	時刻	日付	コード	銘柄	上場部名	時刻
11月7日	2372	アイロムグループ	東証1部		4350	メディカルシステムネットワーク	東証1部	15:00	
	2418	ツカダ・グローバルホールディング	東証1部	15:00	4356	応用技術	ジャスダックス	15:00	
	2445	タカミヤ	東証1部	15:00	4385	メルカリ	東証マザーズ	15:00	
	2483	翻訳センター	ジャスダックス	15:00	4403	日油	東証1部	14:00	
	2503	麒麟ホールディングス	東証1部	15:00	4409	東邦化学工業	東証2部	14:00	
	2533	オエノンホールディングス	東証1部		4543	テルモ	東証1部	15:00	
	2579	コカ・コーラ ボトラーズジャバ	東証1部	17:00	4569	キョーリン製薬ホールディングス	東証1部	14:00	
	2588	プレミアムウォーターホールデ	東証2部	15:00	4624	イサム塗料	東証2部	13:00	
	2700	木徳神糧	ジャスダックス	15:00	4635	東京インキ	東証2部	15:00	
	2749	JPホールディングス	東証1部	15:00	4641	アルプス技研	東証1部	15:00	
	2752	フジオフードシステム	東証1部	16:00	4676	フジ・メディア・ホールディングス	東証1部	15:00	
	2754	東葛ホールディングス	ジャスダックス	15:00	4678	秀英予備校	東証1部	15:00	
	2767	フィールズ	東証1部	15:00	4686	ジャストシステム	東証1部	16:00	
	2813	和弘食品	ジャスダックス		4704	トレンドマイクロ	東証1部	15:00	
	2897	日清食品ホールディングス	東証1部	13:00	4719	アルファシステムズ	東証1部	16:00	
	2905	オーケー食品工業	ジャスダックス	15:00	4755	楽天	東証1部	15:00	
	2931	ユーグレナ	東証1部		4792	山田コンサルティンググループ	東証1部	15:00	
	3001	片倉工業	東証1部	16:00	4809	バラカ	東証1部		
	3011	バナーズ	東証2部	15:00	4828	ビジネスエンジニアリング	東証1部	11:00	
	3099	三越伊勢丹ホールディングス	東証1部	15:00	4911	資生堂	東証1部	15:00	
	3101	東洋紡	東証1部	13:00	4928	ノエビアホールディングス	東証1部	15:00	
	3105	日清紡ホールディングス	東証1部	11:00	5011	ニチレキ	東証1部	14:00	
	3106	倉敷紡績	東証1部	13:00	5013	ユシロ化学工業	東証1部	15:00	
	3107	ダイワボウホールディングス	東証1部	11:00	5017	富士石油	東証1部	15:00	
	3123	サイボー	東証2部	14:00	5021	コスモエネルギーホールディングス	東証1部		
	3154	メディアスホールディングス	東証1部	15:00	5161	西川ゴム工業	東証2部	14:00	
	3178	テムニー	東証1部	15:00	5189	櫻護謨	東証2部	13:00	
	3221	ヨシックス	東証1部	15:00	5199	不二ラテックス	ジャスダックス	15:00	
	3237	イントランス	東証マザーズ	15:00	5208	有沢製作所	東証1部	16:00	
	3242	アーバネットコーポレーション	ジャスダックス	15:00	5232	住友大阪セメント	東証1部	14:00	
	3284	フージャースホールディングス	東証1部	16:00	5310	東洋炭素	東証1部	15:00	
	3299	ムゲンエステート	東証1部	15:00	5331	ノリタケカンパニーリミテド	東証1部	14:00	
	3328	BEENOS	東証1部	15:00	5351	品川リフラクトリーズ	東証1部	15:00	
	3402	東レ	東証1部	15:00	5355	日本増嶋	東証2部	12:00	
	3435	サンコーテクノ	東証2部	15:00	5357	ヨータイ	東証1部	16:00	
	3571	ソトー	東証1部	14:00	5391	エーアンドエーマテリアル	東証1部	15:00	
	3639	ボルテージ	東証1部	15:00	5563	新日本電工	東証1部	15:00	
	3656	KLab	東証1部	15:00	5695	パウダーテック	ジャスダックス	16:00	
	3659	ネクソン	東証1部	15:00	5711	三菱マテリアル	東証1部	15:00	
	3686	ディー・エル・イー	東証1部	15:00	5852	アーレスティ	東証1部	15:00	
	3687	フィックスターズ	東証1部		5902	ホッカンホールディングス	東証1部	16:00	
	3698	CRI・ミドルウェア	東証マザーズ	15:00	5947	リンナイ	東証1部	10:00	
	3723	日本ファルコム	東証マザーズ		5953	昭和鉄工	福岡		
3751	日本アジアグループ	東証1部	16:00	5985	サンコール	東証1部	15:00		
3753	フライトホールディングス	東証2部	15:00	6039	日本動物高度医療センター	東証マザーズ	15:00		
3784	ヴィンクス	東証1部	15:00	6089	ウィルグループ	東証1部	15:00		
3800	ユニリタ	ジャスダックス		6113	アマダホールディングス	東証1部	15:00		
3817	SRAホールディングス	東証1部	16:00	6141	DMG森精機	東証1部	11:00		
3834	朝日ネット	東証1部	15:00	6145	NITTOKU	ジャスダックス	15:00		
3852	サイバーコム	東証1部	14:00	6151	日東工器	東証1部	14:00		
3908	コラボス	東証マザーズ	15:00	6158	和井田製作所	ジャスダックス	16:00		
3937	Ubicomホールディングス	東証1部	17:00	6164	太陽工機	ジャスダックス	11:00		
3940	ナムシステムコーポレーション	東証1部	14:00	6248	横田製作所	ジャスダックス	15:00		
3947	ダイナバック	東証2部	15:00	6303	ササクラ	東証2部	16:00		
4088	エア・ウォーター	東証1部	15:00	6306	日工	東証1部	14:00		
4189	KHネオケム	東証1部	15:00	6326	クボタ	東証1部	15:00		
4224	ロンシール工業	東証2部	14:00	6339	新東工業	東証1部	15:00		
4272	日本化薬	東証1部	16:00	6362	石井鐵工所	東証1部			
4282	EPSホールディングス	東証1部	16:00	6384	昭和真空	ジャスダックス	16:00		
4342	セコム上信越	東証2部	15:00	6409	キトー	東証1部	15:00		

※括弧内は決算説明会の予定日。なお、下記のカレンダーはあくまでも予定で企業の都合により変更される可能性があります。

日付	コード	銘柄	上場部名	時刻	日付	コード	銘柄	上場部名	時刻
11月7日	6417	SANKYO	東証1部	15:00	11月8日	8061	西華産業	東証1部	14:00
	6418	日本金銭機械	東証1部	15:00		8086	ニプロ	東証1部	14:00
	6457	グローリー	東証1部	15:00		8129	東邦ホールディングス	東証1部	15:00
	6465	ホシザキ	東証1部			8154	加賀電子	東証1部	15:00
	6479	ミネベアミツミ	東証1部	15:00		8173	上新電機	東証1部	12:00
	6482	ユーシン精機	東証1部	13:00		8214	AOKIホールディングス	東証1部	14:00
	6490	日本ビラー工業	東証1部	14:00		8252	丸井グループ	東証1部	15:00
	6539	MS-Japan	東証1部	15:00		8363	北國銀行	東証1部	15:00
	6541	グレイステクノロジー	東証1部	15:00		8365	富山銀行	東証1部	15:00
	6542	FCホールディングス	ジャスダックス	15:00		8418	山口フィナンシャルグループ	東証1部	15:00
	6546	フルテック	東証1部	13:00		8550	栃木銀行	東証1部	15:00
	6553	ソウルドアウト	東証1部			8584	ジャックス	東証1部	15:00
	6555	MS&Consulting	東証1部	17:00		8740	フジミ	ジャスダックス	14:00
	6590	芝浦メカトロニクス	東証1部	13:00		8801	三井不動産	東証1部	15:00
	6639	コンテック	東証2部	15:00		8802	三菱地所	東証1部	15:30
	6703	沖電気工業	東証1部	15:00		8844	コスモスイニシア	ジャスダックス	15:00
	6723	ルネサスエレクトロニクス	東証1部	15:00		8876	リログループ	東証1部	15:00
	6743	大同信号	東証2部	15:00		8919	カチタス	東証1部	15:00
	6744	能美防災	東証1部	14:00		8929	青山財産ネットワークス	東証2部	15:00
	6771	池上通信機	東証1部	15:00		9024	西武ホールディングス	東証1部	15:00
	6797	名古屋電機工業	名証2部			9031	西日本鉄道	東証1部	16:00
	6855	日本電子材料	東証1部	15:00		9034	南総通運	ジャスダックス	15:00
	6881	キョウデン	東証2部	15:00		9036	東部ネットワーク	ジャスダックス	15:00
	6914	オブテックスグループ	東証1部	16:00		9057	遠州トラック	ジャスダックス	13:00
	6952	カシオ計算機	東証1部	15:00		9066	日新	東証1部	15:00
	6998	日本タンクステン	東証2部	15:00		9099	C&Fロジホールディングス	東証1部	15:00
	7045	ツクイスタップ	ジャスダックス	15:00		9173	東海汽船	東証2部	15:00
	7198	アルヒ	東証1部	16:00		9232	パスコ	東証1部	15:00
	7203	トヨタ自動車	東証1部	13:00		9303	住友倉庫	東証1部	13:00
	7212	エフテック	東証1部	15:00		9304	滋澤倉庫	東証1部	14:00
	7226	極東開発工業	東証1部	14:00		9306	東陽倉庫	東証1部	14:00
	7228	デイトナ	ジャスダックス			9401	東京放送ホールディングス	東証1部	15:00
	7239	タチエス	東証1部	15:00		9404	日本テレビホールディングス	東証1部	15:00
	7244	市光工業	東証1部	16:00		9405	朝日放送グループホールディングス	東証1部	15:00
	7246	プレス工業	東証1部	14:00		9424	日本通信	東証1部	15:00
	7287	日本精機	東証2部	13:00		9476	中央経済社ホールディングス	ジャスダックス	13:00
	7438	コンドーテック	東証1部	15:00		9479	インプレスホールディングス	東証1部	16:00
	7443	横浜魚類	ジャスダックス	15:00		9537	北陸瓦斯	東証2部	14:00
	7525	リックス	東証1部	13:00		9628	燦ホールディングス	東証1部	16:00
	7550	ゼンショーホールディングス	東証1部	15:00		9684	スクウェア・エニックス・ホールディングス	東証1部	
	7621	うかい	ジャスダックス	15:00		9685	KYCOMホールディングス	ジャスダックス	15:00
	7674	NATTY SWANKY	東証マザーズ			9722	藤田観光	東証1部	15:00
	7703	川澄化学工業	東証2部	15:00		9723	京都ホテル	東証2部	16:00
	7711	助川電気工業	ジャスダックス	15:00		9744	メイテック	東証1部	11:00
	7722	国際計測器	ジャスダックス	16:00		9749	富士ソフト	東証1部	15:00
7731	ニコン	東証1部	15:00	9810	日鉄物産	東証1部	11:00		
7745	エー・アンド・デイ	東証1部	15:00	9831	ヤマダ電機	東証1部	15:00		
7748	ホロン	ジャスダックス	15:00	9856	ケーユーホールディングス	東証1部	15:00		
7832	バンダイナムコホールディングス	東証1部	15:00	9857	英和	東証2部	14:00		
7860	エイベックス	東証1部	15:00	9880	イノテック	東証1部	15:00		
7864	フジシールインターナショナル	東証1部	15:00	9943	ココスジャパン	ジャスダックス	15:00		
7874	レック	東証1部	16:00	9956	パローホールディングス	東証1部	13:00		
7906	ヨネックス	東証2部	15:00	9967	堺商事	東証2部	14:00		
7943	ニチハ	東証1部	15:00	9996	サトー商会	ジャスダックス	15:00		
7952	河合楽器製作所	東証1部	15:00	1413	ヒノキヤグループ	東証1部	15:00		
7955	クリナップ	東証1部	15:00	1414	ショーボンドホールディングス	東証1部	15:00		
8029	ルックホールディングス	東証1部		1420	サンヨーホームズ	東証1部	15:00		
8037	カメイ	東証1部	13:00	1429	日本アクア	東証1部	15:00		
8041	OUGホールディングス	東証1部	14:00	1518	三井松島ホールディングス	東証1部			
8045	横浜丸魚	ジャスダックス	15:00	1662	石油資源開発	東証1部	14:00		



※括弧内は決算説明会の予定日。なお、下記のカレンダーはあくまでも予定で企業の都合により変更される可能性があります。

日付	コード	銘柄	上場部名	時刻	日付	コード	銘柄	上場部名	時刻
11月8日	1663	K&Oエナジーグループ	東証1部	16:00	2454	オールアバウト	ジャスダックス		
	1721	コムシスホールディングス	東証1部	15:00	2461	ファンコミュニケーションズ	東証1部	15:00	
	1737	三井金属エンジニアリング	東証2部	13:00	2469	ヒビノ	ジャスダックス		
	1739	シード平和	ジャスダックG		2475	WDBホールディングス	東証1部	15:00	
	1764	工藤建設	東証2部		2485	ティア	東証1部	15:00	
	1768	ソネック	東証1部	15:00	2573	北海道コカ・コーラボトリング	東証2部	15:00	
	1795	マサル	ジャスダックス	11:00	2666	オートウェーブ	ジャスダックス	15:00	
	1801	大成建設	東証1部	14:00	2667	イメージワン	ジャスダックス		
	1808	長谷工コーポレーション	東証1部	14:00	2681	ゲオホールディングス	東証1部	16:00	
	1813	不動産トラ	東証1部	15:00	2702	日本マクドナルドホールディングス	ジャスダックス	15:00	
	1835	東鉄工業	東証1部	13:00	2763	エフティグループ	ジャスダックス	13:00	
	1852	浅沼組	東証1部	15:00	2764	ひらまつ	東証1部	16:00	
	1853	森組	東証2部	15:00	2788	アップルインターナショナル	東証2部	15:00	
	1860	戸田建設	東証1部	11:00	2790	ナフコ	ジャスダックス	15:00	
	1871	ピーエス三菱	東証1部	15:00	2815	アリアケジャパン	東証1部	10:00	
	1881	NIPPO	東証1部	15:00	2899	永谷園ホールディングス	東証1部	15:00	
	1892	徳倉建設	名証2部		2901	石垣食品	ジャスダックス	16:00	
	1893	五洋建設	東証1部	14:00	2907	あじかん	東証2部	15:00	
	1897	金下建設	東証2部	11:00	2911	旭松食品	東証2部		
	1899	福田組	東証1部	15:00	2915	ケンコーマヨネーズ	東証1部	15:00	
	1905	テノックス	ジャスダックス	15:00	2919	マルタイ	福岡		
	1911	住友林業	東証1部	13:00	2926	篠崎屋	東証2部	15:00	
	1921	巴コーポレーション	東証1部	10:00	3036	アルコニックス	東証1部	12:00	
	1925	大和ハウス工業	東証1部	14:00	3040	ソリトシステムズ	東証1部	15:00	
	1929	日特建設	東証1部	15:00	3053	ペッパーフードサービス	東証1部	16:00	
	1938	日本リーテック	東証2部	16:00	3054	ハイパー	東証2部		
	1952	新日本空調	東証1部	13:00	3066	JBイレブン	名証2部		
	1961	三機工業	東証1部	15:00	3097	物語コーポレーション	東証1部	15:00	
	1964	中外炉工業	東証1部	14:00	3103	ユニチカ	東証1部	11:00	
	1968	太平電業	東証1部		3109	シキボウ	東証1部	11:00	
	1969	高砂熱学工業	東証1部	15:00	3111	オーミケンシ	東証2部	11:00	
	1975	朝日工業社	東証1部	15:00	3113	Oakキャピタル	東証2部		
	1981	協和日成	ジャスダックス	15:00	3133	海帆	東証マザーズ	15:00	
	1994	高橋カーテンウォール工業	ジャスダックス	11:00	3202	ダイトウボウ	東証1部		
	2004	昭和産業	東証1部	15:00	3224	ゼネラル・オイスター	東証マザーズ		
	2009	鳥越製粉	東証1部	15:00	3238	セントラル総合開発	東証2部	15:00	
	2058	ヒガシマル	福岡		3245	ディア・ライフ	東証1部	15:00	
	2108	日本甜菜製糖	東証1部	14:00	3261	グランディーズ	東証マザーズ	11:00	
	2121	ミクシィ	東証マザーズ	15:00	3286	トラストホールディングス	東証マザーズ	15:00	
	2124	ジェイエイシーリカルトメント	東証1部	16:00	3289	東急不動産ホールディングス	東証1部	16:00	
	2162	nmsホールディングス	ジャスダックス		3291	飯田グループホールディングス	東証1部	16:00	
	2173	博展	ジャスダックG		3315	日本コークス工業	東証1部		
	2193	クックパッド	東証1部	18:00	3319	ゴルフダイジェスト・オンライン	東証1部		
	2201	森永製菓	東証1部	15:00	3346	21LADY	名証セントレックス		
	2207	名糖産業	東証1部	15:00	3347	トラスト	東証2部		
2226	湖池屋	ジャスダックス	15:00	3356	テリロジー	ジャスダックス	15:00		
2266	六甲バター	東証1部	15:00	3360	シップヘルスケアホールディングス	東証1部			
2269	明治ホールディングス	東証1部	14:00	3371	ソフトクリエイトホールディングス	東証1部	15:00		
2270	雪印メグミルク	東証1部	11:00	3375	ZOA	ジャスダックス	15:00		
2307	クロスキャット	東証1部	15:00	3393	スターティアホールディングス	東証1部	15:00		
2325	NJS	東証1部		3409	北日本紡績	東証2部	16:00		
2342	トランスジェニック	東証マザーズ	15:00	3424	ミヤコ	ジャスダックス	15:00		
2351	ASJ	東証マザーズ		3431	宮地エンジニアリンググループ	東証1部	15:00		
2370	メディネット	東証マザーズ	15:00	3447	信和	東証1部	14:00		
2374	セントケア・ホールディング	東証1部	15:00	3461	バルマ	東証マザーズ	15:00		
2376	サイネックス	東証1部		3486	グローバル・リンク・マネジメ	東証1部			
2395	新日本科学	東証1部	15:00	3489	フェイスネットワーク	東証マザーズ	15:00		
2402	アマナ	東証マザーズ		3496	アズーム	東証マザーズ			
2436	共同ビーアール	ジャスダックス	15:00	3526	芦森工業	東証1部	16:00		
2453	ジャパンベストレスキューシステム	東証1部	16:00	3537	昭栄薬品	ジャスダックス	15:00		

※括弧内は決算説明会の予定日。なお、下記のカレンダーはあくまでも予定で企業の都合により変更される可能性があります。

日付	コード	銘柄	上場部名	時刻	日付	コード	銘柄	上場部名	時刻
11月8日	3538	ウイルプラスホールディングス	東証1部	14:00	4323	日本システム技術	東証1部	16:00	
	3561	力の源ホールディングス	東証1部		4326	インテージホールディングス	東証1部	15:00	
	3563	スシローホールディングス	東証1部	15:00	4331	テイクアンドグヴ・ニーズ	東証1部	15:00	
	3566	ユニフォームネクスト	東証マザーズ		4335	アイ・ピー・エス	ジャスダックス		
	3578	倉庫精練	東証2部	15:00	4349	テスク	名証2部		
	3583	オーベクス	東証2部	16:00	4365	松本油脂製薬	ジャスダックス	15:00	
	3597	自重堂	東証2部		4387	ZUU	東証マザーズ		
	3625	テックファームホールディングス	ジャスダックG	15:00	4390	アイ・ピー・エス	東証マザーズ	15:00	
	3628	データホライゾン	東証マザーズ	15:00	4425	Kudan	東証マザーズ	15:00	
	3634	ソケッツ	東証マザーズ		4427	EduLab	東証マザーズ	15:00	
	3646	駅探	東証マザーズ	15:00	4538	扶桑薬品工業	東証1部	13:00	
	3652	デザインメディアプロフェッショナル	東証マザーズ	15:00	4548	生化学工業	東証1部	16:00	
	3655	ブレインバッド	東証1部	15:00	4554	富士製薬工業	東証1部	16:00	
	3660	アイスタイル	東証1部	15:00	4555	沢井製薬	東証1部	15:00	
	3695	GMOリサーチ	東証マザーズ	15:00	4564	オンコセラビー・サイエンス	東証マザーズ		
	3739	コムシード	証セントレック		4570	免疫生物研究所	ジャスダックG	15:00	
	3756	豆蔵ホールディングス	東証1部	15:00	4572	カルナバイオサイエンス	ジャスダックG	15:00	
	3772	ウェルズ・マネジメント	東証2部	16:00	4574	大幸薬品	東証1部	15:00	
	3773	アドバンスト・メディア	東証マザーズ	15:00	4579	ラクオリア創薬	ジャスダックG	15:00	
	3774	インターネットイニシアティブ	東証1部	12:00	4582	シンバイオ製薬	ジャスダックG	15:00	
	3776	ブロードバンドタワー	ジャスダックス	15:00	4586	メドレックス	東証マザーズ	15:00	
	3782	ディー・ディー・エス	東証マザーズ		4594	ブライトパス・バイオ	東証マザーズ	15:00	
	3798	ULSグループ	ジャスダックス	15:00	4595	ミズホメディ	東証2部	12:00	
	3830	ギガプライズ	証セントレック		4611	大日本塗料	東証1部	14:00	
	3842	ネクストジェン	ジャスダックG	16:00	4613	関西ペイント	東証1部	15:00	
	3851	日本一ソフトウェア	ジャスダックス	15:00	4620	藤倉化成	東証1部	14:00	
	3853	アステリア	東証1部	15:00	4623	アサヒベン	東証2部		
	3905	データセクション	東証マザーズ		4634	東洋インキSCホールディングス	東証1部	16:00	
	3914	JIG-SAW	東証マザーズ		4662	フォーカスシステムズ	東証1部	14:00	
	3916	デザイン・インフォメーション・テクノロジー	東証1部	15:00	4665	ダスキ	東証1部	15:00	
	3926	オーブドア	東証1部	15:00	4667	アイサテックノロジー	ジャスダックス	15:00	
	3936	グローバルウェイ	東証マザーズ	12:00	4680	ラウンドワン	東証1部	15:00	
	3939	カナミックネットワーク	東証1部	17:00	4681	リゾートトラスト	東証1部	15:00	
	3944	古林紙工	東証2部	14:00	4694	ビー・エム・エル	東証1部	14:00	
	3948	光ビジネスフォーム	ジャスダックス	15:00	4708	りらいあコミュニケーションズ	東証1部	16:00	
	3952	中央紙器工業	名証2部		4709	IDホールディングス	東証1部	11:00	
	3961	シルバーエッグ・テクノロジー	東証マザーズ	15:00	4725	CAC Holdings	東証1部	15:00	
	3965	キャピタル・アセット・プランニング	東証2部		4734	ビーイング	ジャスダックス	16:00	
	3984	ユーザーローカル	東証マザーズ	15:00	4767	テー・オー・ダブリュー	東証1部	13:00	
	3998	ずららネット	東証マザーズ	15:00	4769	インフォメーションクリエイティブ	ジャスダックス	15:00	
	4021	日産化学	東証1部	15:00	4777	ガーラ	ジャスダックス	15:00	
	4028	石原産業	東証1部	15:00	4801	セントラルスポーツ	東証1部	16:00	
	4061	デンカ	東証1部	11:00	4814	ネクストウェア	ジャスダックス	16:00	
4064	日本カーバイド工業	東証1部	16:00	4827	ビジネスワンホールディングス	Qボード			
4078	堺化学工業	東証1部	14:00	4848	フルキャストホールディングス	東証1部			
4080	田中化学研究所	ジャスダックス	16:00	4914	高砂香料工業	東証1部	15:00		
4092	日本化学工業	東証1部	16:00	4931	新日本製薬	東証マザーズ			
4093	東邦アセチレン	東証1部	16:00	4955	アグロ カネショウ	東証1部	15:00		
4094	日本化学産業	東証2部	10:00	4958	長谷川香料	東証1部	15:00		
4095	日本パーカライズン	東証1部	16:00	4960	ケミプロ化成	東証2部	15:00		
4102	丸尾カルシウム	東証2部	15:00	4970	東洋合成工業	ジャスダックス	15:00		
4109	ステラケミファ	東証1部	15:00	4976	東洋ドライループ	ジャスダックス	15:00		
4112	保土谷化学工業	東証1部	17:00	4977	新田セラチン	東証1部	15:00		
4115	本州化学工業	東証2部	16:00	4979	OATアグリオ	東証1部			
4116	大日精化工業	東証1部	15:00	5020	JXTGホールディングス	東証1部	13:00		
4218	ニチバン	東証1部	14:00	5105	TOYO TIRE	東証1部	15:00		
4237	フジプレアム	ジャスダックス	15:00	5108	ブリヂストン	東証1部	15:00		
4241	アテクト	ジャスダックス		5142	アキレス	東証1部	14:00		
4320	CEホールディングス	東証1部	15:00	5192	三ツ星ベルト	東証1部	14:00		
4321	ケネディクス	東証1部	15:00	5210	日本山村硝子	東証1部	14:00		



※括弧内は決算説明会の予定日。なお、下記のカレンダーはあくまでも予定で企業の都合により変更される可能性があります。

日付	コード	銘柄	上場部名	時刻	日付	コード	銘柄	上場部名	時刻
11月8日	5212	不二硝子	ジャスダックス	15:00	6277	ホソカワミクロン	東証1部	15:00	
	5237	ノザワ	東証2部	11:00	6293	日精樹脂工業	東証1部	15:00	
	5268	旭コンクリート工業	東証2部	13:00	6317	北川鉄工所	東証1部	14:00	
	5273	三谷セキサン	東証1部		6327	北川精機	ジャスダックス	15:00	
	5282	ジオスター	東証2部	15:00	6333	帝国電機製作所	東証1部	15:00	
	5283	高見澤	ジャスダックス	15:00	6340	澁谷工業	東証1部	15:00	
	5285	ヤマックス	ジャスダックス	15:00	6346	キクカワエンタープライズ	東証2部	14:00	
	5288	アジアパイルホールディングス	東証1部	15:00	6347	ブラコー	ジャスダックス		
	5302	日本カーボン	東証1部	15:00	6351	鶴見製作所	東証1部	14:00	
	5343	ニッコー	名証2部		6358	酒井重工業	東証1部	15:00	
	5356	美濃窯業	名証2部		6379	レイズネクスト	東証1部	15:00	
	5387	チヨダウーテ	ジャスダックス	15:00	6380	オリエンタルチエン工業	東証2部	15:00	
	5463	丸一鋼管	東証1部	11:00	6383	ダイフク	東証1部	16:00	
	5541	大平洋金属	東証1部	15:00	6392	ヤマダコーポレーション	東証2部	13:00	
	5542	新報国製鉄	ジャスダックス	15:00	6393	油研工業	東証1部	15:00	
	5607	中央可鍛工業	名証2部		6402	兼松エンジニアリング	東証2部	15:00	
	5614	川金ホールディングス	東証2部	15:00	6406	フジテック	東証1部	14:00	
	5644	メタルアート	東証2部	14:00	6411	中野冷機	ジャスダックス	16:00	
	5713	住友金属鉱山	東証1部	15:00	6420	福島工業	東証1部	16:00	
	5715	古河機械金属	東証1部	14:00	6445	蛇の目シン工業	東証1部	15:00	
	5724	アサカ理研	ジャスダックス		6458	新晃工業	東証1部	16:00	
	5922	那須電機鉄工	東証2部	16:00	6466	東亜バルブエンジニアリング	東証2部	16:00	
	5923	高田機工	東証1部	13:00	6485	前澤給装工業	東証1部	15:00	
	5928	アルメタックス	東証2部	14:00	6507	シンフォニアテクノロジー	東証1部	13:00	
	5952	アマテイ	東証2部	13:00	6537	WASHハウス	東証マザーズ	15:00	
	5958	三洋工業	東証1部	11:00	6544	ジャパンエレベーターサービスホールディングス	東証1部	15:00	
	5964	東洋刃物	東証2部	16:00	6550	Fringe81	東証マザーズ	15:00	
	5966	京都機械工具	東証2部	14:00	6560	エル・ティー・エス	東証マザーズ	15:00	
	5969	ロブテックス	東証2部		6573	アジャイルメディア・ネットワーク	東証マザーズ	15:00	
	5970	ジーテクト	東証1部	16:00	6615	ユー・エム・シー・エレクトロ	東証1部	15:00	
	5973	トーアミ	東証2部	16:00	6622	ダイヘン	東証1部	15:00	
	5974	中国工業	東証2部	15:00	6625	JALCOホールディングス	ジャスダックス	15:00	
	5979	カネソウ	名証2部		6638	ミマキエンジニアリング	東証1部	15:00	
	5981	東京製綱	東証1部	13:00	6640	第一精工	東証1部	15:00	
	5986	モリテック スチール	東証1部	14:00	6643	戸上電機製作所	東証2部	16:00	
	5989	エイチワン	東証1部	16:00	6647	森尾電機	東証2部	14:00	
	5997	協立エアテック	ジャスダックス	15:00	6648	かわでん	ジャスダックス	15:00	
	5999	イハラサイエンス	ジャスダックス	15:00	6662	ユビテック	ジャスダックス	16:00	
	6031	サイジニア	東証マザーズ	16:00	6675	サクサホールディングス	東証1部	15:00	
	6055	ジャパンマテリアル	東証1部	16:00	6694	ズーム	ジャスダックス	15:00	
	6071	IBJ	東証1部	15:00	6704	岩崎通信機	東証1部	15:00	
	6077	N・フィールド	東証1部	15:00	6706	電気興業	東証1部	16:00	
	6090	ヒューマン・メカ・ロム・テクノロジーズ	東証マザーズ	15:00	6730	アクセル	東証1部	15:00	
	6099	エラン	東証1部	12:00	6742	京三製作所	東証1部	14:00	
	6104	東芝機械	東証1部	15:00	6775	TBグループ	東証2部	16:00	
	6134	FUJII	東証1部	15:00	6779	日本電波工業	東証1部	15:00	
	6138	ダイジェット工業	東証1部	13:00	6789	ローランド ディー・ジー	東証1部	15:00	
	6147	ヤマザキ	ジャスダックス		6803	ティアック	東証1部	16:00	
	6156	エーワン精密	ジャスダックス	15:00	6804	ホシデン	東証1部	15:00	
	6165	パンチ工業	東証1部	13:00	6834	精工技研	ジャスダックス	16:00	
	6166	中村超硬	東証マザーズ	15:00	6836	ぶらっとホーム	東証2部	16:00	
	6193	パーチャレクス・ホールディング	東証マザーズ	16:00	6853	共和電業	東証1部	15:00	
	6200	インソース	東証1部	17:00	6862	ミナトホールディングス	ジャスダックス	15:00	
	6218	エンシュウ	東証1部	15:00	6863	ニレコ	ジャスダックス		
	6235	オプトラン	東証1部	15:00	6889	オーデリック	ジャスダックス	16:00	
	6239	ナガオカ	ジャスダックス	17:00	6901	澤藤電機	東証1部	16:00	
	6245	ヒラノテクシード	東証2部		6904	原田工業	東証1部	15:00	
	6246	テクノスマート	東証2部	16:00	6907	ジオマテック	ジャスダックス	16:00	
	6258	平田機工	東証1部	15:00	6919	ケル	ジャスダックス	15:00	
	6272	レオン自動車	東証1部	15:00	6929	日本セラミック	東証1部	15:00	

※括弧内は決算説明会の予定日。なお、下記のカレンダーはあくまでも予定で企業の都合により変更される可能性があります。

日付	コード	銘柄	上場部名	時刻	日付	コード	銘柄	上場部名	時刻
11月8日	6951	日本電子	東証1部	15:00	7885	タカノ	東証1部	15:00	
	6957	芝浦電子	ジャスダックス	16:00	7898	ウッドワン	東証1部	15:00	
	6964	サンコー	東証2部	16:00	7905	大建工業	東証1部	15:00	
	6982	リード	東証2部	15:00	7914	共同印刷	東証1部	15:00	
	6986	双葉電子工業	東証1部	15:00	7915	NISSHA	東証1部	15:00	
	6989	北陸電気工業	東証1部	14:00	7917	藤森工業	東証1部	16:00	
	7021	ニッチツ	東証2部	15:00	7927	ムトー精工	ジャスダックス	15:00	
	7040	サン・ライフホールディング	ジャスダックス		7937	ツツミ	東証1部	14:00	
	7122	近畿車輛	東証1部	15:00	7946	光陽社	東証2部		
	7184	富山第一銀行	東証1部	15:00	7958	天馬	東証1部	15:00	
	7192	日本モーゲージサービス	東証1部	15:00	7966	リンテック	東証1部	13:00	
	7202	いすゞ自動車	東証1部	15:00	7987	ナカバヤシ	東証1部	15:00	
	7213	レシップホールディングス	東証1部	17:20	7990	グローブライド	東証1部	14:00	
	7217	ティン	ジャスダックス	16:00	8022	美津濃	東証1部	15:00	
	7235	東京ラヂエーター製造	東証2部	16:00	8032	日本紙パルプ商事	東証1部	13:00	
	7245	大同メタル工業	東証1部	13:00	8039	築地魚市場	東証2部	15:00	
	7247	ミクニ	東証1部	16:00	8088	岩谷産業	東証1部	14:00	
	7249	尾張精機	名証2部		8089	すてきなイスグループ	東証1部		
	7256	河西工業	東証1部	16:00	8091	ニチモウ	東証1部	16:00	
	7266	今仙電機製作所	東証1部	16:00	8093	極東貿易	東証1部	15:00	
	7267	本田技研工業	東証1部	15:00	8103	明和産業	東証1部	15:00	
	7321	関西みらいフィナンシャルグループ	東証1部	15:00	8108	ヤマエ久野	福岡		
	7322	三十三フィナンシャルグループ	東証1部	15:00	8113	ユニ・チャーム	東証1部	15:00	
	7327	第四北越フィナンシャルグループ	東証1部	13:00	8123	川辺	ジャスダックス	13:00	
	7408	ジャムコ	東証1部	15:00	8139	ナガホリ	東証2部	15:00	
	7414	小野建	東証1部	14:00	8152	ソマール	東証2部	15:00	
	7416	はるやまホールディングス	東証1部	15:00	8153	モスフードサービス	東証1部	15:00	
	7417	南陽	東証1部	16:00	8159	立花エレテック	東証1部	15:40	
	7441	Misumi	福岡		8163	SRSホールディングス	東証1部	15:00	
	7444	ハリマ共和物産	東証2部	16:00	8209	フレンドリー	東証2部	15:00	
	7458	第一興商	東証1部	15:00	8219	青山商事	東証1部	16:00	
	7467	萩原電気ホールディングス	東証1部	13:00	8226	理経	東証2部	15:00	
	7480	スズデン	東証1部	14:00	8228	マルイチ産商	名証2部		
	7486	サンリン	ジャスダックス	15:00	8281	ゼビオホールディングス	東証1部		
	7490	日新商事	東証2部	14:00	8282	ケーズホールディングス	東証1部	15:00	
	7494	コナカ	東証1部	12:00	8291	日産東京販売ホールディングス	東証1部	15:00	
	7502	ブラザクリエイト本社	ジャスダックス	16:00	8298	ファミリー	ジャスダックス		
	7505	扶桑電通	東証2部	15:00	8308	りそなホールディングス	東証1部	16:00	
	7509	アイエーグループ	ジャスダックス	15:00	8334	群馬銀行	東証1部	15:00	
	7531	清和中央ホールディングス	ジャスダックス	15:00	8336	武蔵野銀行	東証1部	15:00	
	7555	太田花き	ジャスダックス	15:00	8337	千葉興業銀行	東証1部	15:00	
	7571	ヤマノホールディングス	ジャスダックス	15:00	8341	七十七銀行	東証1部	15:00	
	7578	ニチリョク	ジャスダックス	16:00	8344	山形銀行	東証1部	15:00	
	7612	Nuts	ジャスダックス	17:00	8345	岩手銀行	東証1部	14:00	
	7634	星医療酸器	ジャスダックス	15:00	8346	東邦銀行	東証1部	14:00	
	7678	あさくま	ジャスダックス	16:00	8355	静岡銀行	東証1部	15:00	
	7701	島津製作所	東証1部	15:00	8361	大垣共立銀行	東証1部	16:00	
	7716	ナカニシ	ジャスダックス	15:00	8362	福井銀行	東証1部	11:00	
7727	オーバル	東証1部	15:00	8364	清水銀行	東証1部	16:00		
7729	東京精密	東証1部	15:00	8367	南都銀行	東証1部	15:00		
7743	シード	東証1部	15:00	8368	百五銀行	東証1部	15:00		
7746	岡本硝子	ジャスダックス		8377	ほくほくフィナンシャルグループ	東証1部	15:00		
7762	シチズン時計	東証1部	15:00	8382	中国銀行	東証1部	15:00		
7768	ジェコー	東証2部	15:00	8383	鳥取銀行	東証1部	15:00		
7769	リズム時計工業	東証1部	16:00	8385	伊予銀行	東証1部	10:00		
7822	永大産業	東証1部	16:00	8387	四国銀行	東証1部	14:00		
7833	アイフィスジャパン	東証1部	15:00	8388	阿波銀行	東証1部	14:00		
7841	遠藤製作所	ジャスダックス	15:00	8393	宮崎銀行	東証1部			
7863	平賀	ジャスダックス		8395	佐賀銀行	東証1部	15:00		
7868	廣済堂	東証1部		8397	沖縄銀行	東証1部	12:00		

※括弧内は決算説明会の予定日。なお、下記のカレンダーはあくまでも予定で企業の都合により変更される可能性があります。

日付	コード	銘柄	上場部名	時刻	日付	コード	銘柄	上場部名	時刻
11月8日	8398	筑邦銀行	福岡			9699	西尾レントオール	東証1部	15:00
	8399	琉球銀行	東証1部	13:00		9706	日本空港ビルデング	東証1部	14:00
	8410	セブン銀行	東証1部	13:00		9713	ロイヤルホテル	東証2部	15:00
	8416	高知銀行	東証1部	15:00		9729	トーカイ	東証1部	13:00
	8537	大光銀行	東証1部	13:00		9735	セコム	東証1部	15:00
	8542	トマト銀行	東証1部			9760	進学会ホールディングス	東証1部	15:00
	8544	京葉銀行	東証1部	13:00		9780	ハリマビステム	ジャスダックス	15:00
	8560	宮崎太陽銀行	福岡			9788	ナック	東証1部	15:00
	8563	大東銀行	東証1部	15:00		9790	福井コンピュータホールディングス	東証1部	15:00
	8593	三菱UFJリース	東証1部	15:00		9791	ビケンテクノ	東証2部	16:00
	8594	中道リース	札幌			9820	エムティジェネックス	ジャスダックス	15:00
	8715	アニコム ホールディングス	東証1部			9852	CBグループマネジメント	ジャスダックス	
	8742	小林洋行	東証1部	15:00		9867	ソレキア	ジャスダックス	15:00
	8746	第一商品	ジャスダックス	15:00		9895	コンセック	ジャスダックス	16:00
	8789	フィンテック グローバル	東証マザーズ			9896	JKホールディングス	東証1部	11:00
	8835	太平洋興発	東証1部			9900	サガミホールディングス	東証1部	15:00
	8848	レオパレス21	東証1部	15:00		9927	ワットマン	ジャスダックス	
	8854	日住サービス	東証2部	15:00		9930	北沢産業	東証1部	15:00
	8890	レーサム	ジャスダックス	15:00		9989	サンドラッグ	東証1部	15:00
	8891	エムシーホーム	東証2部			9994	やまや	東証1部	
	8944	ランドビジネス	東証1部	15:00					
	8946	ASIAN STAR	ジャスダックス						
	8996	ハウスフリーダム	Qボード						
	9028	ゼロ	東証2部	17:00					
	9035	第一交通産業	福岡						
	9048	名古屋鉄道	東証1部	15:00					
	9049	京福電気鉄道	東証2部						
	9052	山陽電気鉄道	東証1部	15:00					
	9063	岡山県貨物運送	東証2部	15:00					
	9069	センコーグループホールディングス	東証1部	13:00					
	9070	トナミホールディングス	東証1部	15:00					
	9072	ニッコンホールディングス	東証1部	14:00					
	9073	京極運輸商事	ジャスダックス						
	9076	セイノーホールディングス	東証1部	15:00					
	9078	エスライン	東証1部						
	9127	玉井商船	東証2部	10:00					
	9130	共栄タンカー	東証1部	16:00					
	9171	栗林商船	東証2部	14:00					
	9233	アジア航測	東証2部	14:00					
	9273	コア商事ホールディングス	東証2部	15:00					
	9278	ブックオフグループホールディングス	東証1部	15:00					
9310	日本トランスシティ	東証1部	13:00						
9319	中央倉庫	東証1部	16:00						
9322	川西倉庫	東証1部	14:00						
9325	ファイズホールディングス	東証1部	15:00						
9355	リンコーコーポレーション	東証2部	16:00						
9357	名港海運	名証2部							
9361	伏木海陸運送	東証2部	15:00						
9364	上組	東証1部							
9402	中部日本放送	名証1部							
9409	テレビ朝日ホールディングス	東証1部	15:00						
9416	ビジョン	東証1部							
9419	ワイヤレスゲート	東証1部							
9467	アルファポリス	東証マザーズ	15:00						
9471	文溪堂	名証2部							
9514	エフオン	東証1部	15:00						
9535	広島ガス	東証1部	15:00						
9616	共立メンテナンス	東証1部	15:00						
9622	スペース	東証1部	15:00						
9641	サコス	ジャスダックス	15:00						

## 格上げ・買い推奨

※下記のレーティングや目標株価は証券各社が発表したもののうち、フィスコが把握したものを集計しています。

日付	証券会社	コード	社名	レーティング	目標株価(円)
10月28日	SMBC日興	3479	TKP	2→1格上げ	6000→6500
	モルガン	6471	日精工	UNDERWEIGHT→EQUALWEIGHT格上げ	750→900
	三菱	4368	扶桑化学	BUY新規	3200
		7917	藤森工	BUY新規	4500
10月29日	シティ	2267	ヤクルト	2→1格上げ	6200→7600
10月30日	三菱	8591	オリックス	NEUTRAL→OVERWEIGHT格上げ	1940→2200
	東海東京	6506	安川電	NEUTRAL→OUTPERFORM格上げ	3780→5060
10月31日	岡三	8028	ファミリーマート	弱気→中立格上げ	-
	三菱	6135	牧野フ	HOLD→BUY格上げ	6050→6750

## 格下げ・売り推奨

※下記のレーティングや目標株価は証券各社が発表したもののうち、フィスコが把握したものを集計しています。

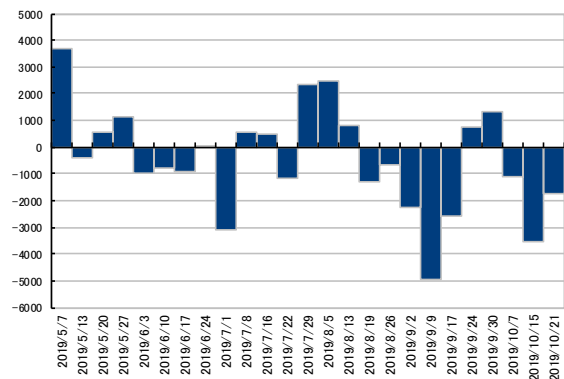
日付	証券会社	コード	社名	レーティング	目標株価（円）
10月28日	モルガン	6269	三井海洋	OVERWEIGHT→EQUALWEIGHT格下げ	4000→3100
	東海東京	8586	日立キャピ	OUTPERFORM→NEUTRAL格下げ	3400→2300
10月29日	モルガン	8729	ソニーFH	OVERWEIGHT→EQUALWEIGHT格下げ	2590→2490
		8795	T&DHD	EQUALWEIGHT→UNDERWEIGHT格下げ	1030→1230
	岡三	3402	東レ	強気→中立格下げ	860→800
	東海東京	4816	東映アニメ	OUTPERFORM→NEUTRAL格下げ	6700→5500
10月30日	いちよし	9830	Tナカヤマ	A→B格下げ	3200
	みずほ	5471	大特鋼	中立→UNDERPERFORM格下げ	4100→3500
	岡三	2651	ローソン	強気→中立格下げ	6000
10月31日	いちよし	6315	TOWA	A→B格下げ	-
11月1日	いちよし	6395	タダノ	A→B格下げ	1600→1000
	岡三	8194	ライフコーポ	強気→中立格下げ	2600
	大和	6395	タダノ	2→3格下げ	1100→1000

## 10月第4週:外国人投資家は総合で買い越しを継続

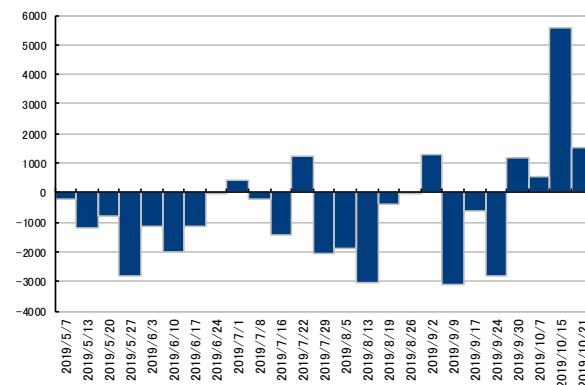
10月第4週の投資主体別売買動向によると、外国人投資家は総合で2734億円と買い越しを継続し、現物についても同様に買い越し継続。また、個人投資家は総合で1752億円と売り越しを継続。

そのほか、生・損保は25億円と売り越しに転じ、投信は1531億円、信託は405億円と売り越しを継続した一方で、都地銀は20億円と買い越しに転じ、事法は445億円と買い越しを継続した。なお、自己は、現物買い、TOPIX先物、225先物売りで976億円と買い越しに転じた。この週の裁定残は、ネットベースで2273.31億円増の7957.61億円の売り越しとなった。週間の騰落率は日経平均で1.37%の上昇だった。

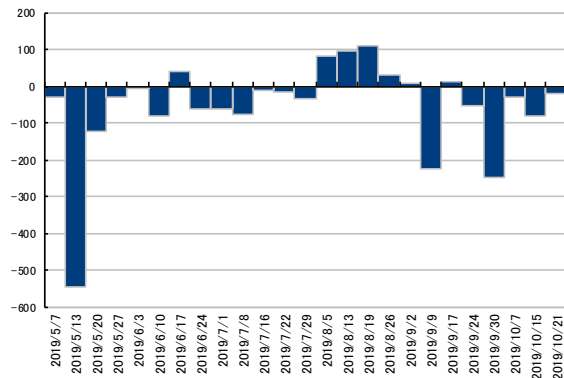
個人 単位: 億円



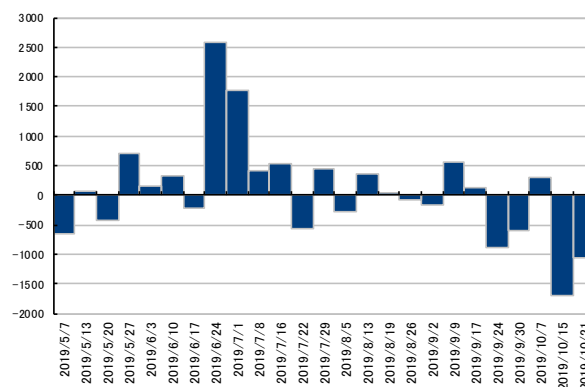
外国人 単位: 億円



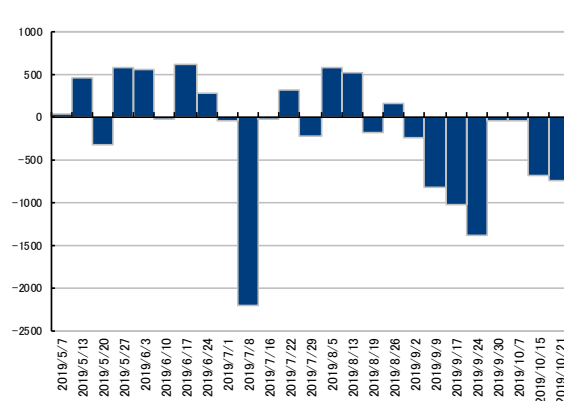
生・損保 単位: 億円



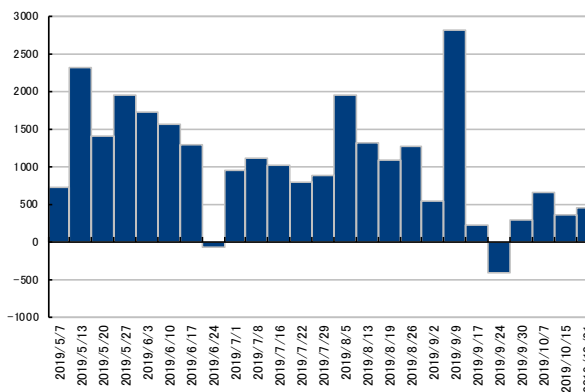
信託銀 単位: 億円



投信 単位: 億円



事業法人 単位: 億円





単位:億円

現物	日付	自己	個人	外国人	投信	事業法人	生・損保	都地銀	信託銀
	19/07/16	▲817	501	▲1,444	▲30	1,005	▲11	▲24	521
19/07/22	▲916	▲1,184	1,203	315	792	▲15	▲16	▲578	
19/07/29	▲1,692	2,369	▲2,092	▲228	866	▲33	52	456	
19/08/05	▲3,196	2,447	▲1,882	562	1,936	81	▲91	▲268	
19/08/13	▲511	843	▲3,036	500	1,314	94	56	366	
19/08/19	479	▲1,315	▲403	▲182	1,077	109	▲103	12	
19/08/26	▲626	▲648	▲34	159	1,255	32	▲12	▲64	
19/09/02	1,145	▲2,273	1,285	▲252	529	8	▲101	▲157	
19/09/09	8,882	▲4,957	▲3,092	▲825	2,807	▲227	▲304	571	
19/09/17	3,806	▲2,566	▲620	▲1,036	227	10	▲74	118	
19/09/24	4,609	722	▲2,822	▲1,389	▲415	▲55	▲144	▲877	
19/09/30	▲2,135	1,317	1,149	▲42	282	▲249	▲19	▲590	
19/10/07	▲112	▲1,084	531	▲60	638	▲28	▲157	286	
19/10/15	493	▲3,531	5,564	▲688	344	▲80	▲129	▲1,706	
19/10/21	2,107	▲1,751	1,521	▲742	443	▲20	▲90	▲1,054	

単位:億円

TOPIX 先物	日付	自己	個人	外国人	投信	事業法人	生・損保	都地銀	信託銀
	19/07/16	604	▲80	523	▲7	▲1	▲3	35	▲1,040
19/07/22	905	▲4	▲370	▲366	1	▲10	▲14	▲191	
19/07/29	2,452	5	▲2,201	▲9	▲1	▲50	6	▲136	
19/08/05	4,541	14	▲4,390	▲40	0	▲29	▲80	▲6	
19/08/13	2,389	7	▲1,341	51	0	▲133	110	▲1,035	
19/08/19	1,047	▲15	▲1,527	283	0	14	41	131	
19/08/26	▲164	10	211	77	▲2	11	▲2	▲123	
19/09/02	▲2,908	54	2,692	▲53	4	96	26	80	
19/09/09	▲5,860	▲171	5,814	29	▲2	177	15	▲10	
19/09/17	▲3,994	30	4,946	▲126	▲2	40	▲409	▲492	
19/09/24	▲4,232	▲94	▲290	640	▲17	47	▲193	4,270	
19/09/30	3,399	▲253	▲3,017	▲92	▲2	24	515	▲531	
19/10/07	▲393	131	91	101	3	30	▲52	2	
19/10/15	▲1,540	124	2,567	▲260	5	36	▲98	▲972	
19/10/21	▲165	14	470	▲370	▲0	17	▲449	517	

単位:億円

日経平均 先物	日付	自己	個人	外国人	投信	事業法人	生・損保	都地銀	信託銀
	19/07/16	74	107	405	708	51	11	▲1,058	▲73
19/07/22	▲1,688	▲199	1,943	▲1,463	▲31	▲10	898	287	
19/07/29	305	702	▲49	▲814	68	6	▲212	▲176	
19/08/05	▲160	158	▲4,850	4,116	12	63	289	522	
19/08/13	▲817	114	525	▲25	▲16	1	292	▲75	
19/08/19	▲1,540	▲484	1,653	80	▲4	▲51	129	193	
19/08/26	112	103	▲105	597	▲12	▲10	▲344	▲293	
19/09/02	2,547	▲409	▲414	▲2,069	▲66	▲48	448	104	
19/09/09	▲1,646	▲215	5,300	▲3,015	▲14	▲26	▲202	▲159	
19/09/17	801	4	2,288	▲1,861	▲2	▲11	▲502	▲851	
19/09/24	▲124	▲95	▲3,118	2,359	18	▲28	432	492	
19/09/30	1,950	107	▲1,183	▲815	90	39	▲152	▲203	
19/10/07	702	▲422	▲376	481	▲67	▲2	▲144	142	
19/10/15	▲1,087	60	3,291	▲2,088	▲36	427	105	▲638	
19/10/21	▲966	▲15	743	▲419	2	▲22	559	132	

※ データは直近の新規上場銘柄の結果とスケジュールを全て掲載しています。  
証券会社によって取り扱いが異なりますので、お取引の際は各証券会社にご確認ください。

銘柄名	コード	市場	上場日	仮条件 (円)	公募株数 (株)	売出株数 (株)	公募価格 (円)	初値 (円)	主幹事	11/1終値 (円)
セルソース	4880	東M	10/28	2,180~2,280	480,000	72,000	2,280	6,020	みずほ	8,790
事業内容:	再生医療関連事業において、医療機関から脂肪・血液由来の組織・細胞の加工業務を受託する他、医療機関に法規対応サポートの提供や医療機器を販売、コンシューマー事業において自社ブランド化粧品を販売									
ジェイック	7073	東M	10/29	4,610~4,750	71,500	92,900	4,750	10,320	SMBC日興	8,280
事業内容:	教育融合型人材紹介サービス「就職カレッジ」「女子カレッジ」「セカンドカレッジ」「新卒カレッジ」を提供するカレッジ事業、及び「7つの習慣」をはじめとした教育研修サービスの提供									
恵和	4251	東2	10/30	700~770	1,500,000	780,400	770	1,026	大和	823
事業内容:	光学シート、産業資材等の製造販売									
ダブルエー	7683	東M	11/1	4,490~4,690	700,000	335,000	4,690	4,680	みずほ	4,225
事業内容:	婦人靴の企画、販売									
トゥエンティフォーセブン	7074	東M	11/21	-	500,000	485,000	-	-	SMBC日興	-
事業内容:	パーソナルトレーニング事業(パーソナルトレーニングジム「24/7Workout」、パーソナル英会話スクール「24/7English」)の運営									
名南M&A	7076	名C	12/2	-	180,000	260,000	-	-	東海東京	-
事業内容:	M&Aの仲介・コンサルティング									

雲上抜け銘柄(東証1部)

コード	銘柄	終値 (円)	先行スパンA (円)	先行スパンB (円)	コード	銘柄	終値 (円)	先行スパンA (円)	先行スパンB (円)
1376	カネコ種苗	1494	1369	1466.5	1414	ショーボンド	4220	3946.25	4167.5
1848	富士ピー・エス	589	447.5	559	1882	東亜道	3540	2988.5	3386
1909	ドライケミ	1322	1157.5	1199	1975	朝日工	3260	3064.5	3234.5
2108	甜菜糖	2084	1921.25	2055	2174	GCA	879	813.25	835
2286	林兼産	703	600.5	686.5	2384	SBSHD	1784	1706	1581.5
2418	ツカダグローバ	609	597.5	607.5	2664	カワチ薬品	2230	1935	2178.5
2730	エディオン	1149	1028.25	1093.5	2734	サーラ	654	613.5	636.5
2737	トーメンデバ	2638	2363.25	2517	2882	イトアンド	1767	1619.5	1762.5
3104	富士紡HD	3395	2836.25	3326.5	3132	マクニカ富士	1820	1513.5	1649.5
3275	ハウスコム	1634	1385.75	1533	3280	エストラスト	848	713.25	803.5
3341	日本調剤	3770	3740	3425	3480	ジェイ・エス・ビー	5240	3770.25	4925.5
3549	クスリのアオキ	8040	7595	8030	3571	ソトー	982	950.5	972.5
3632	グリー	527	454.5	522.5	3648	AGS	772	701.5	760
3738	ティーガイア	2665	2003.5	2437	3770	ザッパラス	402	399	384.5
3771	システムリサ	1985	1501.25	1922.5	3903	gumi	775	654	751.5
4078	堺化学	2703	2512.5	2627.5	4093	邦アセチレン	1372	1361.25	1347
4185	JSR	2044	1727	1888	4204	積水化	1879	1733.75	1823
4220	リケンテクノス	530	478.75	513.5	4404	ミヨシ油脂	1269	1125.75	1220.5
4526	理ビタミン	4120	3621.25	3930	4531	有機薬	300	221.75	246
4615	神東塗料	193	169.25	189.5	4626	太陽HD	3975	3623	3886
4732	USS	2068	1989	2045	4912	ライオン	2269	2240.25	2221
5204	石塚硝	2163	1946	2158	5388	クニミネ工	994	863.75	956
5391	A&Aマテ	1143	1022.25	1073.5	5602	栗本鉄	1741	1509.25	1714.5
5612	日鑄鉄管	1368	935.25	1247	5711	三菱マ	3110	2932.25	3068.5
5809	タツタ線	587	493.25	567.5	6080	M&Aキャピ	7950	4777.5	6995
6136	OSG	2325	2150.75	2277.5	6197	ソラスト	1242	1198.75	1218
6287	サトーHD	3165	2725	3102.5	6293	日精樹脂	1122	947.25	1120.5
6319	シンニッタン	442	377	433.5	6331	菱化工機	1933	1520.25	1812
6355	住友精密	3440	3071.25	3410	6378	木村化	426	386.75	420
6448	ブラザー	2034	1969.25	2028	6459	大和冷	1240	1211.25	1238
6460	セガサミーHD	1709	1394.25	1620	6481	THK	3135	2630.75	3075.5
6490	日ピラエ	1461	1307.75	1428	6592	マブチモーター	4585	3836.25	4365
6620	宮越HD	1127	1037.5	1125	6644	大崎電	758	728.75	757
6715	ナカヨ	1700	1439.5	1608.5	6744	能美防災	2275	2016.5	2214
6929	日セラミック	2822	2815	2706.5	6995	東海理化	2110	1930.75	2046
7102	日車輛	2723	2452.5	2633.5	7251	ケーヒン	2559	1873.5	2083.5
7284	盟和産	1144	1057.25	1130.5	7309	シマノ	17900	16892.5	16615
7421	カッパクリエ	1438	1423	1400.5	7456	松田産業	1628	1423.5	1615.5
7527	システムソフト	115	105.5	114.5	7593	VTHD	488	438.5	482

## 雲上抜け銘柄(東証1部)

コード	銘柄	終値 (円)	先行スパンA (円)	先行スパンB (円)	コード	銘柄	終値 (円)	先行スパンA (円)	先行スパンB (円)
7628	オーハシテク	1495	1357.5	1472.5	7823	アートネイチャ	732	633.75	690
7893	プロネクサス	1243	1204.5	1147	7918	ヴィアHD	673	658.25	666.5
7937	ツツミ	2014	1978	1986.5	7956	ビジョン	5360	4552.5	5277.5
7974	任天堂	41500	34215	37262.5	8014	蝶理	1896	1671.5	1832.5
8031	三井物産	1852	1723.5	1837	8050	セイコーHD	2630	2497	2601.5
8081	カナデン	1328	1229.75	1291	8093	極東貿易	2000	1629.5	1967.5
8158	ソーダニッカ	658	565.75	640.5	8166	タカキュー	196	179.25	188
8168	ケーヨー	537	514.5	534	8200	リンガーハット	2428	2320.25	2426.5
8350	みち銀	1724	1651.5	1707.5	8421	信金中金	239600	239350	237950
8530	中京銀	2212	2181.5	2190	8585	オリコ	157	135.25	152
8630	SOMPO	4298	4177.5	4273	9358	宇徳	550	529.75	512.5
9368	キムラユニティ	1103	1059.5	1090.5	9428	クロップス	745	669.25	744.5
9704	アゴーラHG	34	33.5	32	9766	コナミHD	5090	4790	4960
9843	ニトリHD	16300	13832.5	16280	9962	ミスミG	2762	2653.25	2705.5

## 雲下抜け銘柄(東証1部)

コード	銘柄	終値 (円)	先行スパンA (円)	先行スパンB (円)	コード	銘柄	終値 (円)	先行スパンA (円)	先行スパンB (円)
2212	山崎パン	1860	1898.75	2344	2475	WDB	2806	2880.75	3090.5
3030	ハブ	1055	1069	1081	3402	東レ	772.2	784.25	857.5
3630	電算システム	3010	3317.5	3040.5	3658	イーブック	1736	1956.25	2160.5
4272	日化薬	1325	1328	1326	4523	エーザイ	7621	8082.25	8765
4539	日ケミファ	3080	3233.25	3808	4578	大塚HD	4462	4530.5	4825
4680	ラウンドワン	1412	1432.5	1558.5	5603	虹技	1384	1411.75	1661
6330	洋エンジ	694	696	819	6349	小森	1155	1200.5	1216
6632	JVCKW	264	271.5	297.5	7250	太平洋工	1447	1598.75	1638
7940	ウェーブロックHD	784	806.25	1119.5	8179	ロイヤルHD	2548	2673.75	2711
8399	琉球銀	1184	1188	1440.5	8750	第一生命HD	1734.5	1764.75	1990.5
9020	JR東	9937	10183	10104	9533	東邦瓦斯	4240	4630	4302.5
9600	アイネット	1379	1381	1638	9716	乃村工芸	1342	1490.75	1344
9869	加藤産	3435	3467.75	3440.5					

## 【ご投資にあたって】

本レポート記載の内容に従ってお取引される場合、店舗における国内の金融商品取引所に上場する株式(売買単位未満を除く)の場合は約定代金に対して最大1.155%(税込)(ただし、約定代金の1.155%に相当する額が2,750円(税込)に満たない場合は2,750円(税込))の委託手数料をご負担いただきます。

インターネット取引の場合、約定代金が3万円以下の時は、一律110円(税込)、3万円超の時は、約定代金に対して最大1.1%(税込)(オペレーター注文の場合、約定代金に対して最大0.6325%、最低手数料2,750円(税込))の委託手数料が必要となります。コールセンター取引の場合、約定代金に対して最大0.924%(税込)(当該金額が2,750円以下の場合は、2,750円(税込))の委託手数料が必要となります。

また、株式相場、金利水準、為替相場、不動産相場、商品相場等の価格の変動等および有価証券の発行者の信用状況(財務・経営状況含む)の悪化等、それらに関する外部評価の変化等により損失が生じる恐れ(元本欠損リスク)があります。

なお、信用取引などを行う場合は、対象となる株式等または指標等の価格変動により損失の額がお客様の差し入れた委託保証金などの額を上回るおそれ(元本超過損リスク)があります。なお、商品毎に手数料等およびリスクは異なりますので、当該商品等の契約締結前交付書面やお客様向け資料をよくお読みください。

## 【免責事項】

- 本資料は株式会社フィスコ(以下「フィスコ社」という)独自の調査・判断に基づくものであり、ひろぎん証券株式会社による投資情報ではありません。そのためひろぎん証券は本資料の正確性、完全性について一切の責任を負うものではなく、また、本資料の情報に基づいて被ったいかなる損害についても一切の責任を負いません。
- フィスコ社が提供する投資情報は、あくまで情報提供を目的としたものであり、投資その他の行動を勧誘するものではありません。また、掲載される情報はフィスコ社が信頼できると判断した情報源をもとに作成したのですが、その内容及び情報の正確性、完全性または適時性について、フィスコ社は保証を行なっており、また、いかなる責任を持つものでもありません。
- 本文、データなどに関しましては、著作権法などの法律、規制により知的所有権が保護されており、個人の方の本来目的以外での使用や他人への譲渡、販売コピーは認められていません(法律による例外規定は除く)。
- 金融商品(投資信託・外貨預金・公共債等)は、価格の変動等により損失が生じるおそれがあります。
- 商品毎に手数料等およびリスクは異なりますので、金融商品をお申込の際は、当該商品等の契約締結前交付書面もしくは投資信託説明書(交付目論見書)の内容をよくお読みください。

私たちはお役に立つ情報提供を常に考え、行動しています。



# ひろぎん証券

商号等: ひろぎん証券株式会社

金融商品取引業者 中国財務局長(金商)第20号

加入協会: 日本証券業協会

本社 〒730-0032 広島市中区立町2-30 電話: 082-245-5000(代)

<http://www.hirogin-sec.co.jp>

本店営業部	〒730-0032	広島市中区立町2-30	TEL: 082-245-5000	可部支店	〒731-0221	広島市安佐北区可部3-20-21	TEL: 082-815-2600
ゆめタウン 広島営業所	〒734-0007	広島市南区皆実町2-8-17 ゆめタウン広島内	TEL: 082-252-8415	広島西支店	〒733-0841	広島市西区井口明神1-17-4	TEL: 082-277-2700
福山支店	〒720-0812	福山市霞町1-1-1	TEL: 084-922-1321	東広島支店	〒739-0014	東広島市西条昭和町2-7	TEL: 082-422-3621
岡山営業所	〒700-0826	岡山市北区磨屋町1-3	TEL: 086-222-1561	廿日市支店	〒738-0024	廿日市市新宮1-9-34	TEL: 0829-31-6611
府中支店	〒726-0004	府中市府川町335-1	TEL: 0847-45-8500	岩国支店	〒740-0018	岩国市麻里布町2-7-7	TEL: 0827-22-3161
尾道支店	〒722-0035	尾道市土堂2-7-11	TEL: 0848-23-8121	徳山支店	〒745-0015	周南市平和通2-33	TEL: 0834-31-5350
因島支店	〒722-2323	尾道市因島土生町塩浜1894-10	TEL: 0845-22-2291	防府支店	〒747-0801	防府市駅南町4-1	TEL: 0835-22-2871
竹原支店	〒725-0026	竹原市中央1-5-3	TEL: 0846-22-2295	宇部支店	〒755-0031	宇部市常盤町1-6-32	TEL: 0836-31-1105
三原営業所	〒723-0014	三原市城町1-25-1	TEL: 0848-67-6681	萩支店	〒758-0027	萩市吉田町64-2	TEL: 0838-25-2121
呉支店	〒737-0045	呉市本通3-5-4	TEL: 0823-21-6401	東京支店	〒104-0031	中央区京橋2-7-19 6F	TEL: 03-6228-7251
三次支店	〒728-0012	三次市十日市中2-13-26	TEL: 0824-62-3121	今治営業所	〒794-0022	今治市室屋町1-1-13	TEL: 0898-55-8280
				松山営業所	〒790-0006	愛媛県松山市南堀端町6-5	TEL: 089-909-3801

ネットセンター(インターネット取引) <http://www.hirogin-sec.co.jp>

コールセンター(コール取引) フリーアクセス: 0120-506-084

資料作成: 株式会社フィスコ



■お問合せ

〒107-0062東京都港区南青山5-11-9

株式会社フィスコ

電話: 03-5774-2443(情報配信部)