



今週のPOINT

国内株式市場

日経平均は4月30日高値更新をにらむ

今週の分析銘柄 - FISCO Selection 8 -

キッコーマン【東証1部 2801】ほか

テーマ別分析

電子書籍人気はデジタル教材にも

話題のレポート

日銀はETF購入配分を変更、TOPIX連動ETFの購入割合は低下か

スクリーニング分析

新興市場の出遅れ銘柄に注目

マザーズ指数がコロナショック前水準を回復

1	今週の市場見通し	国内株式市場	マーケット概観	3	
			新興市場	4	
		米国株式市場		5	
		為替市場	米ドル/円予想レンジ	6	
		債券市場	債券先物・長期国債利回り予想レンジ	6	
2	マーケットを読む	今週のポイント		7	
		日経平均株価		8	
3	今週の分析銘柄	FISCO Selection	オールアバウト 〈2454〉 JASDAQ	9	
			アスクル 〈2678〉 東証1部	10	
			キッコーマン 〈2801〉 東証1部	11	
			レンゴー 〈3941〉 東証1部	12	
			Sansan 〈4443〉 マザーズ	13	
			第一精工 〈6640〉 東証1部	14	
			任天堂 〈7974〉 東証1部	15	
			商船三井 〈9104〉 東証1部	16	
			読者の気になる銘柄	任天堂 〈7974〉 東証1部	17
				村田製作所 〈6981〉 東証1部	17
			テクニカル妙味銘柄	ホビックビジネスコンサルタント 〈4733〉 東証1部	18
		荒川化学工業 〈4968〉 東証1部	18		
4	カテゴリー考察	テーマ別分析		19	
		スクリーニング分析		20	
		先週の話題レポート		21	
		信用需給動向		22	
5	連載コラム			23	

日経平均は4月30日高値更新をにらむ

■日経平均は20000円台を回復

ゴールデンウィーク（GW）前後の日経平均は一進一退ながらも後半は上値を窺う展開を強めた。GW前半となる4月最終週の日経平均は2週間ぶりに上昇した。週初4月27日の日経平均は24日にかけてのNYダウ3日続伸の流れをくみ一段高で寄り付くと、日銀による追加金融緩和策の決定が伝わり上げ幅を広げた。28日の日経平均は前日急騰した反動などから反落したが、日銀の上場投資信託（ETF）買いもあり浅い押しにとどまった。東証株価指数（TOPIX）と日経ジャスダック平均は続伸、マザーズ指数は4日続伸した。30日の日経平均は大幅反発し、大引けで3月6日以来となる20000円台を回復。原油価格の反発や新型コロナウイルス治療薬「レムデシビル」の臨床試験での肯定的な効果に加え、米連邦公開市場委員会（FOMC）で大規模緩和を維持する姿勢が示され、前日のNYダウが大幅反発したことが好感された。5月1日の日経平均は前日比574.34円安と急反落。前日に20000円台を回復し、短期的な達成感から目先の利益確定売りが広がった。5月1日のNYダウは新型コロナを巡る米中関係の悪化が嫌気されるなどして大幅反落したが、4日、5日と原油価格の上昇を支えに続伸、6日は4月ADP雇用統計で民間部門の雇用者数が過去最大の減少を記録したことを嫌気して3日ぶりに反落した。こうした流れから、GW明け7日の日経平均は一段安からスタートした。ただ、後場に入ると中国の4月貿易統計の改善を好感しプラス圏に切り返した。貿易協議に絡んで米中首脳の話談が実施する見込みと報道されたことで7日のNYダウは反発、ナスダック指数は4連騰となった。この流れを受けて8日の東京市場も買い先行でスタートし、日経平均は後場に入っても堅調だった。大引けの日経平均は前日比504.32円高の20179.09円と続伸し、高値引けとなった。8日のNYダウは前日比455.43ドル高の24331.32ドルと大幅続伸。注目された米4月雇用統計は記録的水準に悪化したものの、予想の範疇にとどまったことが好感された。さらに、米中閣僚級による電話協議が開催され、米中関係の悪化懸念が後退したことが寄与した。

■経済活動正常化への期待が相場を下支え

今週の日経平均は直近の4月30日高値20365.89円更新を窺う動きが見込まれる。引き続き20000円台乗せでの上値の重さが意識され、腰を据えて買い上がりにくいなか、時間外取引のNYダウ先物や為替相場、原油市況といった外部要因に左右されやすい展開となることが予想される。新型コロナの世界的な感染拡大の責任を巡り、米中関係の緊張が新たな相場の火種として浮上してきたことも懸念材料だ。早ければ今週中と報じら

れている米中首脳による電話会談の動向にも警戒が必要だろう。加えて、米中の4月小売売上高の発表が15日に控えるなど、主要経済指標の発表が週を通じて多いことも相場のかく乱要因となってくる。「セルインメイ（5月に売れ）」という相場格言も意識されやすい。一方、欧米では新型コロナによる活動制限が緩和され始め、経済活動正常化への期待が株式相場を下支えている。また、ナスダック総合指数が8日にかけて5連騰で昨年水準を上回ってくるなど、ハイテク株や半導体関連株が相場全体の上昇をリードし始めていることもプラス要因だ。国内では、4日に新型コロナの感染拡大に伴う緊急事態宣言が31日まで延長されたが、東京都など13の「特定警戒都道府県」以外の34県は一定の感染防止策を前提に社会・経済活動の再開が一部容認された。これを受けて、GMS（総合スーパー）のイオン<8267>は自治体の休業要請の解除などを踏まえ、13日から新潟県など19の県にある42のショッピングモールでの営業再開を打ち出している。さらに、安倍首相は14日をめどに感染状況などを分析し、解除の前倒しを検討しており、経済活動の再開に向けた期待が相場の押し上げ材料として働いてきそうだ。

■ハイテク株動向と決算発表に注目

物色の流れのカギを握るのはやはりハイテク株となるだろう。当初予定されていた7日から延期されたソニー<6758>の決算発表は13日午後15時で、同16時からオンラインで業績説明会が実施される。このほか、11日に三菱電機<6503>、塩野義製薬<4507>、12日にトヨタ自動車<7203>、ホンダ<7267>、NEC<6701>、13日に武田薬品工業<4502>、14日に富士通<6702>、15日にNTT<9432>、三菱UFJFG<8306>などが決算発表を予定している。ある程度の厳しい決算を市場は既に想定しており、むしろ決算通過によるあく抜け感を誘いやすい地合いだろう。なお、ソフトバンクグループ<9984>の決算発表は18日引け後に予定されている。

■中国小売売上高、米小売売上高、緊急事態宣言の見直し

今週の主な国内スケジュールは、12日に3月景気動向指数、13日に4月景気ウォッチャー調査、14日に緊急事態宣言の前倒し解除発表の検討めど、4月工作機械受注の発表が予定されている。一方、米国など海外では、15日に中国4月工業生産、中国4月小売売上高、中国4月都市部固定資産投資、米4月小売売上高、米5月NY連銀製造業景気指数、米4月鉱工業生産・設備稼働率、米5月ミシガン大学消費者マインド指数が予定されている。

マザーズ活況、決算発表ピークで循環物色へ

■アンジェスなど調整も、中小型株物色は引き続き活発

今週の新興市場では、決算等を手掛かりとした循環物色の流れとなりそうだ。先週までアンジェス<4563>のような人気株に資金が集中していたが、これら銘柄は先週末の急落で株式需給が悪化し、目先調整を強いられる可能性がある。とはいえ、新型コロナの影響への懸念から出遅れていた銘柄にも資金が向かい始めており、個人投資家を中心に中小型株への物色意欲は依然として旺盛とみられる。新興企業の決算発表がピークを迎え、物色の手掛かり材料となるだろう。

今週は、5月11日にセリア<2782>、Amazia<4424>、弁護士ドットコム<6027>、メイコー<6787>、12日に日本マクドナルドHD<2702>、ラック<3857>、JTOWER<4485>、東洋合成工業<4970>、自律制御システム研究所<6232>、13日にHENNGE<4475>、そーせいグループ<4565>、ナノキャリア<4571>、メドピア<6095>、14日にラクス<3923>、ユーザベース<3966>、メドレー<4480>、ヘリオス<4593>、東映アニメーション<4816>、15日にChatwork<4448>、BASE<4477>、フリー<4478>、ハーモニック・ドライブ・システムズ<6324>などが決算発表を予定している。期待の高いSaaS（ソフトウェア・アズ・ア・サービス）企業を中心に注目されそうだ。

■連休明けもIPO新規発表なし、証券各社が慎重姿勢

IPO関連では、連休が明けても新たな新規上場企業は発表されていない。やはり営業活動に制約があるなかで証券各社が引受けに慎重となっており、新規のIPO発表は当面期待できそうにない。

マザーズ指数



メドレー<4480>



フリー<4478>



景気底入れを織り込む/米国株式相場 今週の見通し

■先週の動き

先々週(4/27-5/1)は、原油価格の反発や新型コロナウイルス治療薬「レムデシビル」の臨床試験での肯定的な効果に加え、米連邦公開市場委員会(FOMC)で大規模緩和を維持する姿勢が示されたことで、NYダウなどは序盤は堅調だった。ただ、新型コロナを巡る米中関係の悪化が嫌気されるなどして、週末は大きく下げる格好となった。先週に入ってから、週初に米国のトランプ大統領が新型コロナウイルス危機対処を巡り、対中報復関税も有効な交渉手段になりうるとの考えを示したことで米中関係悪化への懸念が更に強まった。また、2日に開催されたパークシャー・ハザウェイの年次株主総会で、著名投資家ウォーレン・バフェット氏が投資に値する株が見当たらないと慎重な見方を示し売り材料となった。しかし、新型コロナウイルスの感染被害が特に酷かったNY州やカリフォルニア州を含め各州が経済活動再開の指針を発表すると景気先行き見通しが改善し上昇。さらに、中国の4月輸出が予想外の増加に改善したほか、ハイテクを中心に米国企業的好決算を受けて続伸した。米中高官がパンデミック発生以降初めて電話で貿易協議を実施したことが明らかになると米中対立懸念が後退し上げ幅を拡大、週を通じて主要株式指数は上昇した。ナスダック総合指数は、年初来で上昇に転じた。

電気自動車のテスラはモルガン・スタンレーの目標株価引き上げが好感され、大きく上昇。製薬会社のモデルナは米食品医薬品局(FDA)が同社開発中の新型コロナウイルスワクチンの第2段階治験を承認、2021年にも承認が得られる可能性が期待され上昇した。フィットネス事業を展開するペロトン・インタラクティブは決算で売上高が前年比66%増となり急伸となった。

■今週の見通し

足元では過去最悪の経済指標の発表が相次いでいるものの、投資家は、最悪期は脱したと慎重ながらも楽観的な見方を強めている。先週に続き株式相場は堅調に推移しそうだ。携帯端末のアップルが米国内での店舗を今週から再開すると発表するなど、今週は経済活動の再開が一段と拡大する。雇用統計は失業率が戦後最高、雇用者数も過去最大の減少を記録した4月が最悪で今後は緩やかに回復する見通し。リッチモンド連銀のバーキン総裁は景気が底を打ち緩やかに回復に向かうとの見通しを示したほか、ゴールドマン・サックスやモルガン・スタンレーのエコノミストも各国で外出規制

が緩和され、経済活動が再開し始めたことに伴い世界経済が持ち直し始めたとの楽観的な見解を示し、経済は4月に底入れし緩やかに回復に向かうとのシナリオで一致している。中国経済が2月に底入れしたことを基準にすると、ユーロ圏は4月、米国は4月末頃が底と考えられる。先週、ナスダック総合指数は年初来で上昇へと転じたが、コロナ危機によりテクノロジーの重要性が浮き彫りとなった。米連邦準備制度理事会(FRB)の積極的な金融緩和策は当面持続する可能性が高く、ハイテク株が引き続き相場上昇をけん引することになるだろう。

短期的なリスクは新型コロナウイルス発生の原因や対策を巡る米中対立になる。米国政府はサプライチェーンの中国依存を解消する意向だ。トランプ大統領は8日のTVインタビューで、「中国には非常に苦勞している」と述べ、ウイルスパンデミックが中国の貿易協定合意を相殺してしまったとし、「中国に関する決定はしていない」と追加関税の可能性を除外していない。

経済指標では、4月消費者物価指数(12日)、4月生産者物価指数(13日)、4月輸入物価指数(14日)、4月小売売上高速報(15日)、5月ニューヨーク連銀製造業景気指数(15日)、4月鉱工業生産・設備稼働率(15日)、3月企業在庫(15日)、3月JOLT求人件数(15日)、5月ミシガン大消費者信頼感指数速報値(15日)などが予定されている。特に米国経済の7割を消費が占めるため最新4月小売売上高速報や5月ミシガン大消費者信頼感指数に注目が集まる。小売りはマイナス10.9%と過去最大に落ち込む公算。引き続き、週次新規失業保険申請件数や3月JOLT求人件数で労働市場の状況を判断していくことになる。

企業決算は大詰めを迎える。大手ホテルチェーンのマリオットインターナショナル(11日)、全米最大の電力会社デュークエナジー(12日)、中国のネット通販事業を運営するアリババ(13日)、百貨店大手のメイシーズ(13日)、半導体製造装置のアプライドマテリアルズ(14日)、上場後間もないオンラインギャンブルを運営するドラフトキング(15日)などが予定されている。業績がすでに低迷していた百貨店のメイシーズもウイルスが更なる打撃となっており業績悪化が警戒される。一方で、外出自粛の恩恵を受ける中国のアリババなどは好決算が期待できそうだ。

為替市場

米ドル・円 予想レンジ

105.00 円 ~ 108.00 円

今週のドル・円は底堅い値動きか。新型コロナウイルスの発生源をめぐる米中対立で貿易協議決裂への警戒感が消えていないようだ。トランプ政権はコロナ発生源について中国・武漢のウイルス研究所であると示唆したうえで、中国が1月に署名した第1段階の貿易合意を順守しない可能性を示唆した。それを受け、両国の貿易摩擦への懸念が再燃しており、リスク回避の円買いが観測された。米国内での新型コロナウイルス感染による死者数はペースが緩やかになったとはいえ、感染者数は増えており、経済活動の再開に慎重な州は多い。

ただ、前例のない悪化となった4月米雇用統計をこなし、景気底入れへの期待が広がった場合、リスク選好的なドル買い・円売りが優勢となる可能性がある。ジョージア、カリフォルニアなど複数の州は都市封鎖（ロックダウン）を段階的に解除する方向で、経済の正常化に向けた動きも出始めている。また、一時混乱に陥った原油相場も持ち直しており、雇用統計が急激な悪化を示して

も景気底入れの期待が広がる可能性もあろう。その際には早期回復への観測からリスク資産の買戻しが進み、ドル買い・円売りに振れやすい地合いとなりそうだ。

【米・4月消費者物価指数（CPI）】（12日発表予定）

12日発表の4月消費者物価指数（CPI）は前年比+0.4%、コア指数は+1.7%と予想されており、インフレ率は3月実績を下回る見込み。人口の多い地域の封鎖などが消費にどのような影響を与えているか注目される。

【米・4月小売売上高】（15日発表予定）

15日発表の4月小売売上高は前月比-10.9%と、減少幅は3月の-8.7%を上回る見込み。個人消費は著しく落ち込んでいる。新型コロナウイルスの影響による雇用情勢の悪化で消費の大幅な縮小が顕著になりそうだ。

債券市場

債券先物予想レンジ

152.05 円 ~ 152.65 円

長期国債利回り予想レンジ

-0.02 % ~ 0.03 %

■先週の動き

先々週・先週（4月27日～5月8日）の長期債利回りは上昇。世界各国で新型コロナウイルスの新規感染者数は増加しているものの、欧米諸国で外出制限措置を段階的に緩和し、経済活動の再開に向けた動きが出ていることから、安全逃避的な債券買いは縮小した。欧米諸国の株式市場が安定化しつつあることも、長期債などの利回り水準の低下を阻んだ。

10年債利回りは4月30日に-0.052%近辺まで低下したが、5月以降は反転し、5月8日に0.006%近辺まで上昇し、-0.001%近辺で取引を終えた。

債券先物6月限は弱含み。152円71銭で取引を開始し、4月27日の夜間取引で153円02銭まで買われたが、その後は伸び悩み。米国株式の上昇や原油先物の反発を意識して債権先物は上げ渋り、5月7日の夜間取引で152円16銭まで反落。結局、152円29銭で取引を終えた。

■今週の見通し

今週（5月11日～15日）の債券市場では、長期債利回りはやや上昇する可能性がある。追加の経済支援策に伴う国債増発観測が広がっていることや、欧米主要国における経済活動の一部再開を意識して安全逃避的な債券買いはやや縮小する可能性がある。5月12日に行われる10年国債入札と14日に行われる30年国債入札に備えてポジション調整的な売りが増える可能性があることも、債券利回りの上昇を促す一因となりそうだ。

債券先物は伸び悩みか。長期債と超長期国債の増発が警戒されていること、経済活動の段階的な再開を好感して欧米、アジアの株式市場はやや強い動きを見せる可能性があることから、債券先物は152円後半で上げ渋る相場展開が予想される。

米雇用統計波乱なく通過で安心感、出遅れ銘柄中心に戻り歩調が続く見通し

大型連休を挟んだ2週間の日経平均は上昇、4月30日には3月9日以来の大口2万円を回復した。欧米での経済活動再開の動きや新型コロナウイルス治療薬として期待されるレムデシビルの良好な試験結果などが好感された。米経済指標の悪化、米中摩擦の強まりが警戒される場面もあったが、先週末にかけては、米中閣僚級での電話協議も行われ過度な懸念は後退した。

決算発表が本格化、通常このタイミングでは物色は決算発表企業に集中しやすいが、今回は新型コロナウイルスに絡んだ物色も引き続き活発化。アイロム、タカラバイオ、フューチャー、科研製薬など、ワクチン、治療薬、検査キットに関連する材料の出た銘柄に資金が向かう展開となっている。また、緊急事態宣言の延長を受けて、外出自粛によるマイナス影響が大きい銘柄が再度売り込まれたり、一転して経済活動再開の動きを期待して、これら銘柄が一斉に買い戻されたりする場面も見られた。先週末は、4月の厳しい月次動向を発表した銘柄に、総じてあく抜け感が強まる状況となっている。決算に関しては、想定通り今期ガイダンスを非開示とする銘柄が多くなっている。全般的には悪材料出尽くしと受けとめられやすくなっているが、堅調な業績が期待されていた銘柄の中には、山パンや任天堂など減益決算・見通しにネガティブな反応が見られたり、丸紅など減配にマイナス反応を見せるものも観測された。アドテスト、イビデン、信越化、レーザーテックなど半導体関連には順調な決算が多い印象。中小型ではイーブック、テクノプロ、Vコマースなど買われる。

先週末に発表された米雇用統計は想定通り記録的な悪化となったが、米中関係の改善期待を背景に株式市場は続伸となっている。今回の雇用統計がほぼボトム水準とも捉えられるため、新興国での今後の感染拡大懸念などは残されるが、大方、最悪期は脱出したとみられよう。主要国の金融緩和策の効果によって、今後も株式市場の上値迫りは継続していく公算だ。先週はマザーズ指数が、コロナショックが本格化する前2月21日の水準を回復している。これを契機に、出遅れ銘柄の底上げの動きなどが今後は想定されてこよう。ただ、信用リスク再燃の可能性を考慮すると、財務体質などでの選別の動きは強まる余地も。

今週は11日にブリヂストン、三菱電機、三菱重工、ソフトバンク、12日に国際帝石、資生堂、NEC、トヨタ、ホンダ、三井不、13日に大成建設、武田薬、楽天、富士フイルム、ソニー、14日にアステラス、富士通、三菱地所、15日に日本郵政、SMC、三菱UFJ、三井住友、みずほFG、第一生命などが決算発表を予定している。ソニーやトヨタなどは全体相場のムードも左右するが、とりわけ、トヨタやホンダの決算が出遅れ感の強い自動車株の見直しにつながるかは注目。ほかでは、14日とされる緊急事態宣言解除の有無なども、一部の銘柄には大きなインパクトをもたらそう。海外では、14日のアプライドマテリアルズの決算発表に関心、週末には中国の経済指標発表が多く予定されるほか、5月NY連銀製造業景気指数で改善がみられれば、株価の大きな刺激材料にもつながっていく。

先週動いた銘柄・セクター（東証1部・個別銘柄は他市場が優先市場のものを除く）

上昇率上位銘柄				下落率上位銘柄				業種別騰落率	
コード	銘柄	終値(円)	騰落率(%)	コード	銘柄	終値(円)	騰落率(%)	上位セクター	騰落率(%)
8692	だいこう証券ビジネス	920.0	70.37	3480	ジェイ・エス・ビー	2,403.0	-49.57	電気機器	7.36
2372	アイロムグループ	2,154.0	64.93	6291	日本エアートック	1,053.0	-20.83	ガラス・土石製品	6.62
6071	IBJ	809.0	35.74	2212	山崎製パン	1,897.0	-19.35	金属製品	6.11
8285	三谷産業	430.0	35.22	9130	共栄タンカー	882.0	-16.79	鉄鋼	6.01
3415	TOKYO BASE	341.0	32.68	3524	日東製網	1,416.0	-15.91	非鉄金属	5.96
3658	イーブックイニシアティブジャパン	2,219.0	32.00	9519	レノバ	903.0	-13.17	証券業	5.81
6615	ユー・エム・シー・エレクトロニクス	282.0	31.78	4362	日本精化	1,350.0	-12.73	機械	5.75
3630	電算システム	3,125.0	31.63	9115	明治海運	322.0	-12.50	下位セクター	騰落率(%)
2427	アウトソーシング	560.0	31.15	8165	千趣会	331.0	-12.43	保険業	-4.34
3660	アイスタイル	295.0	29.96	8194	ライフコーポレーション	3,155.0	-12.36	電力・ガス業	-2.84
4345	シーティーエス	671.0	29.54	4348	インフォコム	2,565.0	-11.73	空運業	-2.63
8167	リテールパートナーズ	1,392.0	28.89	7709	クボテック	335.0	-11.38	その他製品	-2.09
2428	ウェルネット	612.0	28.84	9008	京王電鉄	5,610.0	-11.09	食料品	-1.51
9419	ワイヤレスゲート	578.0	28.73	3408	サカイオーベックス	1,892.0	-10.88	陸運業	-1.50
6920	レーザーテック	7,670.0	27.83	4967	小林製薬	9,980.0	-10.73	精密機器	0.21

過熱感伴わない堅調地合いが継続か

■値戻し進行、均衡表の三役好転後は強気鮮明に

4月最終週と5月1週(4月27日-5月8日)の日経平均は917.09円高と大幅に上伸した。

東証と大阪取引所の集計による投資部門別売買状況では、海外投資家は4月4週(20-24日)、現物・先物合算で11週連続の売り越し。売り越し幅は5290億円と前週(4000億円)から拡大した。現物株は2週連続の売り越し。金額は3484億円(前週3020億円)だった。

先週末5月8日の米NYダウは607.63ドル高の24331.32と大幅続伸し、3週ぶりの上昇となった。

先週末までの日経平均は上向きの25日線を下値支持線として5日線前後で推移。4月30日にコロナ暴落後の最高値20365.89円を付け、週末終値も2万円台をキープした。

今週も日経平均は値戻しの進行が予想される。日経平均は4月30日に直近高値を付けたばかりだが、東証1部の単純平均株価は5月8日に1962.91円とコロナ暴落後の最高値で終了。先週の週足ローソク足が胴体の長く上ヒゲのない陽の丸坊主を示現したほか、先週末終値は2月以来の13週線上復帰を果たし、中期的にもチャート形状は改善している。日足の一目均衡表で

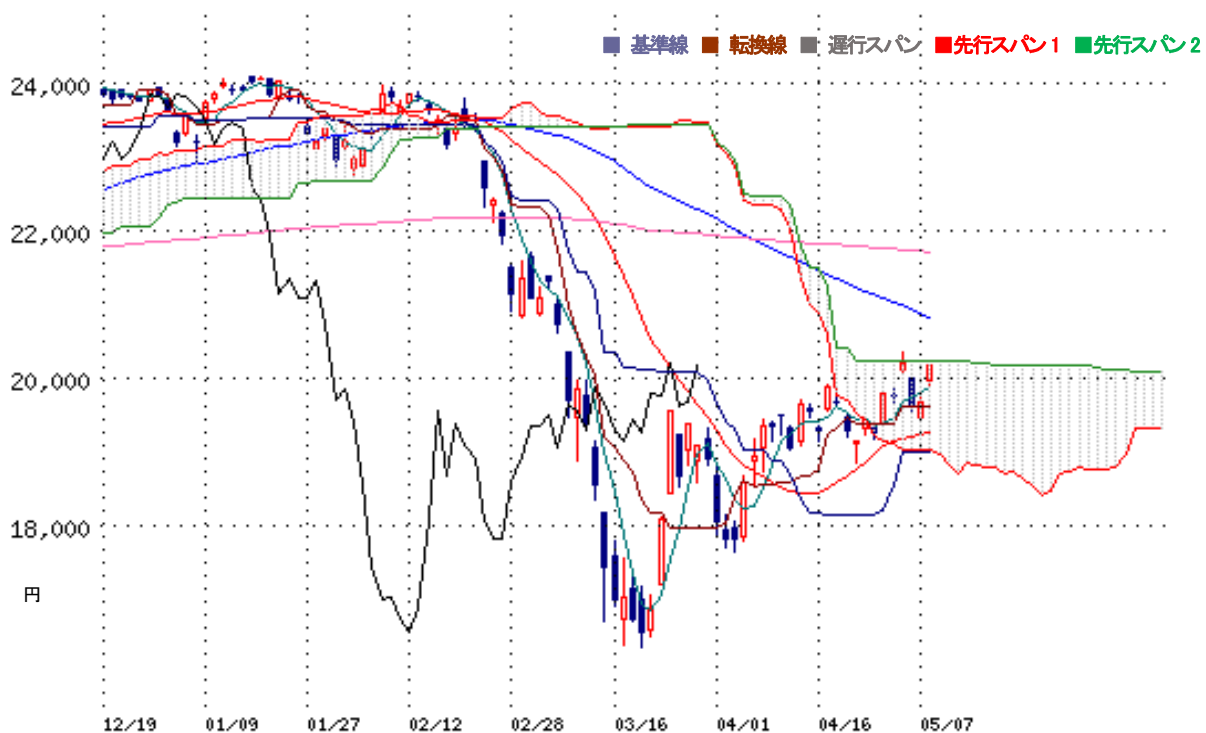
は、遅行線が強気シグナル発生を継続し、転換線は基準線上を走ってレンジの切り上げ傾向を裏付けている。先週末終値は、雲上限で1月17日高値から3月19日安値の半値戻しでもある20237.07円の直下に位置しており、今週は雲上限抜けによる三役好転完成で、強気地合いが鮮明になりそうだ。

日経平均の雲上限突破後は75日線(先週末終値で20829.96円)や、3月19日安値から25日高値までの上げ幅を先月ボトムの4月3日安値に当てはめたN計算値20852.69円が目先の上値目標として意識されてきそう。下値抵抗線としてはパラボリック陰転値19361.00円や25日線の19270.62円が挙げられる。

ボリンジャーバンド(25日ベース)では先週末終値が $+1\sigma$ と $+2\sigma$ のほぼ中間に位置している。各バンドの間隔が再び広がって5本線発散の初期段階にあり、今後は上向きの $+2\sigma$ 前後での上値拡張局面入りが期待できよう。

オシレーター系指標では、RSI(14日ベース)が56.34%と中立圏をわずかに上回る一方、東証1部の騰落レシオ(25日ベース)は107.56%と中立圏にとどまり、過熱感を伴わずに値戻しが継続していく展開が予想される。

一目均衡表(日経平均)



オールアバウト 〈2454〉 JASDAQ

巣ごもり消費拡大が追い風に

■前期業績を大幅増額

住宅、マネー、健康など各分野の専門家が、日常における生活ノウハウや業界の最新動向を解説・分析、またコラムを掲載する生活総合情報サイト「All About」を運営。営業活動による受注及び売上高が想定を上回ったことに加え、新型コロナウイルスの感染拡大を受けた巣ごもり消費拡大からサンプル百貨店の売上高が伸びたことで、4月24日に2020年3月期業績見込みを増額修正した。営業利益は従来予想2.20億円を大きく上回る4.30億円(前の期比3.7倍)となり、高い伸びが好感されている。

■目標は昨年来高値814円超え

株価は、2月14日に「連結子会社がNTTドコモ<9437>と総合通販サイト「dショッピング」の共同運営を協議することで基本合意」と発表したことで翌営業日に付けた昨年来高値814円から、3月安値428円まで急落していた。しかし、業績増額の発表を受けて

売買単位	100 株
5/8 終値	667 円
目標株価	814 円
業種	サービス

一時700円台まで急回復。13週移動平均線が下げ止まりつつあるほか、株価が26週線水準を回復してきたことで、昨年来高値更新も目標視されてきそう。日足ベースでは急騰一服局面で、200日移動平均線が下値支持線として働いている。

★リスク要因

費用増加による収益圧迫。

2454:日足

5日線が75日線を上抜く。



(百万円)

会計期	売上高	前期比	営業利益	経常利益	前期比	当期利益	1株益(円)
2016/3連	7,751	22.9%	75	34	-79.9%	-129	-
2017/3連	10,372	33.8%	556	538	1482.4%	232	17.17
2018/3連	13,941	34.4%	668	659	22.5%	326	24.62
2019/3連	14,870	6.7%	116	79	-88.0%	-29	-
2020/3連予	15,600	4.9%	430	430	444.3%	200	15.22

アスクル〈2678〉東証1部

コロナが法人向けに影響も、個人向け収益改善は進捗

■オリジナル商品強化やコスト削減が進む

オフィス向け用品の通販サービス会社。中小企業向けや大企業向けに加え、個人向け日用品などの通販も行う。2020年5月期第3四半期累計業績は2倍超の大幅増益となった。堅調な法人向けに加え、個人向けの注文金額改定や飲料配送手数料がかからないサービスなどが寄与した。一方、足元では法人向けで新型コロナウイルスの影響により単価が足踏みとなっているが、客数は増加。今後は価格優位性のあるオリジナル商品の投入やメーカーなどからのロングテール商品の品揃え強化と取扱業種の拡大を図る。個人向けは「PayPay モール」への出店、固定費や配送費の削減などが寄与しているが、今後は食品や日用品などのオリジナル商品の強化により、更なる利益率の向上を図る。

売買単位	100 株
5/8 終値	3255 円
目標株価	3600 円
業種	小売

落前水準を一時回復した。その後はこの水準に近づくと売られる展開となっている。直近は下値を切り上げながら推移。今後は再び戻りを強める展開を想定する。目標株価は年初来の上値の節目となっている3600円とする。

■2月の下落前水準を一時回復

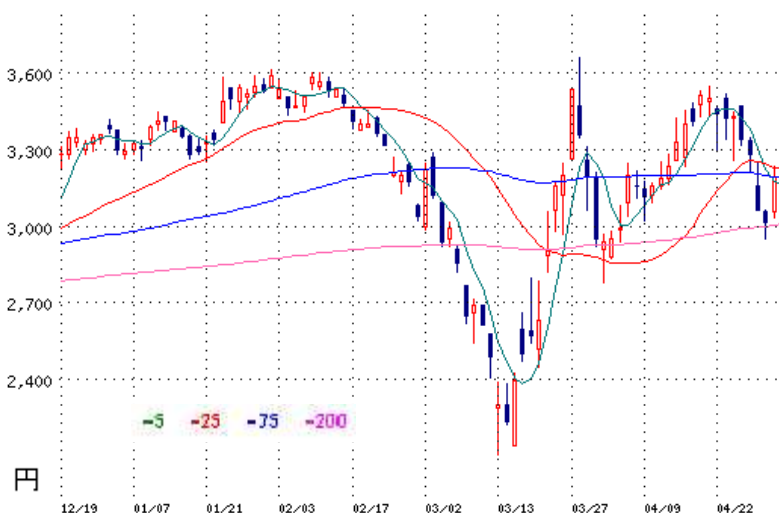
株価は業績回復の確認とともに3月安値から反転し、2月の下

★リスク要因

新型コロナの影響長期化。

2678:日足

200日線が下値抵抗帯として機能、下値を切り上げながら推移。



(百万円)

会計期	売上高	前期比	営業利益	経常利益	前期比	当期利益	1株益(円)
2016/5連	315,024	13.8%	8,517	8,574	23.2%	5,255	100.50
2017/5連	335,914	6.6%	8,865	8,866	3.4%	1,014	19.75
2018/5連	360,445	7.3%	4,192	3,940	-55.6%	4,693	92.15
2019/5連	387,470	7.5%	4,520	4,418	12.1%	434	8.52
2020/5連予	404,000	4.3%	8,800	8,600	94.7%	5,400	105.83

キッコーマン〈2801〉東証1部

高付加価値品と成長分野が両輪となり業績けん引

■しょうゆや調味料の高付加価値品に加え豆乳が伸長

しょうゆメーカー最大手。主力のしょうゆに加え、調味料や飲料などを国内外で製造販売する。2020年3月期第3四半期は増収で、利益は会社計画を上回った。国内の食品、飲料に加え、海外の食料品、食料品卸が堅調に推移した。国内は主力のしょうゆの「いつでも新鮮」シリーズやデルモンテ調味料の「リコピンリッチ」などの高付加価値品が利益を押し上げた。飲料では健康志向の高まりを追い風に成長分野の豆乳や豆乳おからが伸長した。海外では、主力市場の北米で減塩やグルテンフリーなどの高付加価値品の拡販によりしょうゆが堅調に推移。欧州は2ケタの伸びとなった。国内外の高付加価値品と成長分野が両輪となって業績を押し上げている。

■半値戻しを達成、直近高値を目指す

株価は3月安値3670円を起点に反転し、2月高値5940円から

売買単位	100 株
5/8 終値	4760 円
目標株価	5200 円
業種	食料品

3月安値の半値戻しを達成した。その後は4800円を挟んだ推移となっているが、今後は相対的に安定した業績推移の見直しから直近高値を目指す展開を想定する。目標株価は3月高値水準の5200円とする。

★リスク要因

原材料高や円高。

2801:日足

25日線を下値支持に上値抵抗となっている200日線突破を目指す。



(百万円)

会計期	売上高	前期比	営業利益	経常利益	前期比	当期利益	1株益(円)
2016/3連	408,372	10.0%	32,598	31,029	27.4%	19,964	102.67
2017/3連	402,174	-1.5%	32,842	32,037	3.2%	23,810	123.28
2018/3連	430,602	7.1%	36,502	35,985	12.3%	23,846	123.71
2019/3連	453,565	5.3%	38,417	37,925	5.4%	25,992	135.39
2020/3連予	465,200	2.6%	39,120	38,400	1.3%	26,590	138.51

レンゴー 〈3941〉 東証1部

今期も業績好調は継続へ

■今期業績への期待感高まる

5月13日に2020年3月期決算の発表を予定している。ネット通販需要の高まりや積極的な提案型営業の推進による採算改善もあり、営業利益は2月の修正値水準(410億円)で着地すると思われる。過去最高益(10年3月期の337億円)を上回るだろう。また、足元での原油安も追い風となっており、21年3月期も業績好調が続くと考えられる。というのも、2月の前期業績予想の修正時に、今期の配当金を年24円(前期予想年20円)と増額する計画を示している。これも今期の業績好調を窺わせるものと受け止められよう。

■M&Aによる海外展開にも期待

昨年5件の企業買収・合併(M&A)を進めた。段ボールの競争力強化や周辺分野の強化などを背景にしたM&Aで、中期的な成長も期待される。今年もすでにフィリピン企業への出資を発表

売買単位	100 株
5/8 終値	840 円
目標株価	920 円
業種	パルプ・紙

しており、海外事業の拡大も期待されよう。決算内容に投資家の関心が集まるなか、業績好調が期待される同社への注目度は高まる。株価は中期的に19年5月以来となる1000円台回復も射程に入れてくると考えられる。当面は2月高値(918円)更新を意識した動きが想定され、目標株価を920円に設定する。

★リスク要因

段ボール関連製品市況の下落など。

3941: 日足

足元ボックス相場入りの様相も、上昇する25日線に沿って上放れの期待。



(百万円)

会計期	売上高	前期比	営業利益	経常利益	前期比	当期利益	1株益(円)
2016/3連	532,534	1.9%	15,727	16,633	133.0%	9,816	39.64
2017/3連	545,489	2.4%	23,642	25,214	51.6%	13,876	56.04
2018/3連	605,712	11.0%	17,082	23,168	-8.1%	16,622	67.14
2019/3連	653,107	7.8%	25,292	27,454	18.5%	17,163	69.32
2020/3連予	685,000	4.9%	41,000	43,000	56.6%	28,000	113.09

Sansan <4443> マザーズ

「新しい生活様式」関連銘柄に

■オンライン名刺交換をサービス化

顧客データと連携した名刺管理サービスを主力としており、国内シェアは83%、利用企業は6000社に達している。トヨタ自動車<7203>、日本郵便などの大企業のほか、経済産業省や徳島県など官公庁・自治体も顧客だ。新型コロナウイルス対策を検討する政府の専門家会議が5月4日に提唱した「新しい生活様式」の具体例では、名刺交換のオンライン化も盛り込まれた。オンライン名刺交換機能を今年3月に発表している同社にとってビジネスチャンスにつながるとの期待が膨らんでいる。

■最高値6540円を意識

3月13日に付けた上場来安値3435円に対する二番底を4月7日の3605円で確認する形となり、反騰局面に入った。4月27日に2月以来となる5500円超えを果たした後は上昇一服しているが、上昇基調に入った26週移動平均線が下値をサポートしてい

売買単位	100 株
5/8 終値	5490 円
目標株価	6540 円
業種	情報・通信

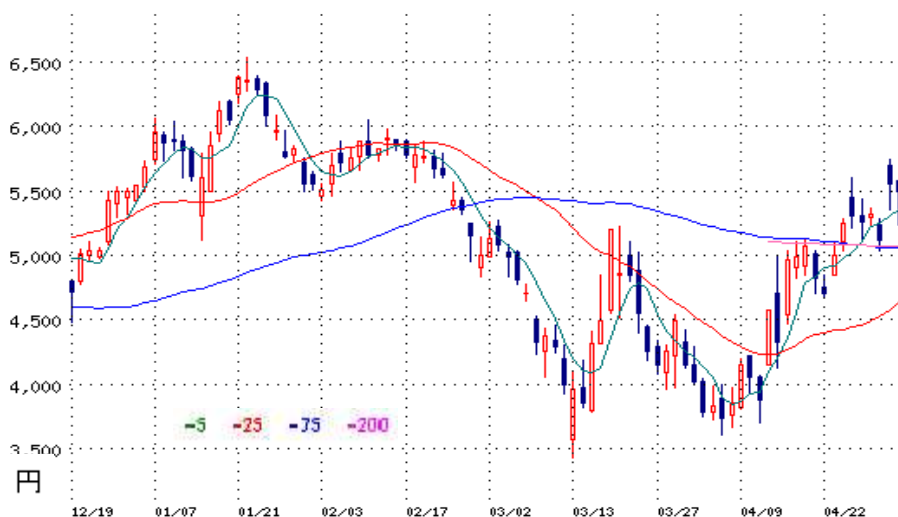
る。先週は連日で下ひげを残すなど押し目買い意欲の強さも確認されていることで、再上昇局面に入るとの期待が膨らんでいる。やはり今年2月以来となる6000円台をも回復すれば、最高値6540円が意識されてくるだろう。

★リスク要因

企業の営業活動の自粛長期化。

4443:日足

当面は75日線をサポートとして意識。



(百万円)

会計期	売上高	前期比	営業利益	経常利益	前期比	当期利益	1株益(円)
2016/5単	3,150	60.5%	-	-1,362	-	-1,368	-
2017/5連	4,839	-	-778	-780	-	-790	-
2018/5連	7,324	51.4%	-3,061	-3,077	-	-3,085	-
2019/5連	10,206	39.4%	-849	-891	-	-945	-
2020/5連予	13,221	29.5%	591	485	-	-	-

第一精工〈6640〉東証1部

5G関連銘柄の相対的な業績モメンタムの強さを意識へ

■5G関連銘柄見直しの動きも期待

21年3月期の決算発表が本格化しているが、業績見通しが開示できない企業も多いなど、総じて新年度の業績見通しは厳しいものとなっている。こうしたなか、アンリツ〈6754〉の決算などは評価余地が高いとみられる。前期実績は市場コンセンサスを大きく上回り、今期は微増ながらも営業増益を予想し、ほぼコンセンサス水準となっている。もともと5G市場の成長による業績拡大期待は高かったが、足元の新型コロナウイルス感染拡大のマイナス影響をカバーしての増益見通しは、先行きへの自信の表れともみることができよう。これにより、5G市場の拡大期待はあらためて高まることとなり、5G向けコネクタなどを手掛ける同社にも、5G関連としての見直しの流れが波及することが予想される。

■支持線の25日線が再接近へ

3月後半に上回った25日移動平均線がその後は支持線となっ

売買単位	100 株
5/8 終値	2202 円
目標株価	2550 円
業種	電気機器

ている。足元で25日線は再度急接近し、株価再動意の契機となっていこう。売り長の信用取組状況など需給面も良好と捉えられる。14日に第1四半期決算発表予定、高い進捗率までは期待しにくいが見直し材料とされる公算もあろう。4月30日戻り高値からその後の安値までの倍返し水準2550円を目標株価とする。

★リスク要因

新型コロナウイルスの想定以上の足元業績への影響。

6640: 日足

下値支持線として機能する25日線が接近。



(百万円)

会計期	売上高	前期比	営業利益	経常利益	前期比	当期利益	1株益(円)
2016/12連	45,834	-6.0%	401	800	-65.9%	157	9.41
2017/12連	51,925	13.3%	2,604	2,509	213.6%	1,667	99.73
2018/12連	52,674	1.4%	719	660	-73.7%	-1,882	-
2019/12連	54,019	2.6%	1,505	1,382	109.4%	925	54.83
2020/12連予	57,500	6.4%	2,400	2,400	73.7%	1,600	85.46

任天堂〈7974〉東証1部

今期は計画を上回る可能性高く、押し目買いスタンスで

■前期は増収増益を達成

2020年3月期売上高は前期比9%増の1兆3085億円、営業利益は同41%増の3523億円と増収増益となった。ハード部門では家庭用ゲーム機「Nintendo Switch」の販売が同24%増の2103万台と大きく伸び、ソフト部門でも「あつまれ どうぶつの森(あつ森)」が1177万本と記録的なヒットとなったほか、「マリオカート8 デラックス」が800万本超売り上げたことなどから、ソフト販売が同42%増の1億6872万本に増えた。一方、21年3月期の営業利益は同15%減の3000億円を見込む。ハード、ソフトの販売減などが減益の要因などとしている。

■今期販売計画は保守的か

今期は「ゼノブレイド ディフィニティブ エディション」など人気タイトルの最新作の発売が目白押しなうえ、「あつ森」人気も継続しそうで、同社の販売計画(ハード1900万台、ソフト1億4000万

売買単位	100 株
5/8 終値	44300 円
目標株価	50000 円
業種	その他製品

本)を上回る可能性が高いだろう。足元の株価は、今期の想定以上の減益見通しなどから軟調に推移しているが、押し目買いスタンスで臨みたい。目先の売りが一巡すれば、ソフト販売の好調などを受け再び出直ると考えられ、08年9月以来となる50000円台乗せが目標となる。

★リスク要因

ゲーム機の競争激化やソフト販売の不振など。

7974: 日足

先週末は25日線を割り込んだが、下ひげを残して下げ渋りも。



(百万円)

会計期	売上高	前期比	営業利益	経常利益	前期比	当期利益	1株益(円)
2017/3連	489,095	-3.0%	29,362	50,364	74.9%	102,574	853.87
2018/3連	1,055,682	115.8%	177,557	199,356	295.8%	139,590	1162.30
2019/3連	1,200,560	13.7%	249,701	277,355	39.1%	194,009	1615.51
2020/3連	1,308,519	9.0%	352,370	360,461	30.0%	258,641	2171.20
2021/3連予	1,200,000	-8.3%	300,000	290,000	-19.5%	200,000	1678.93

商船三井〈9104〉東証1部

悪材料出尽くし感強まる中で世界的な経済活動再開の動きに期待

■決算発表で悪材料は出尽くし感

4月30日に決算を発表、20年3月期経常利益は551億円で前期比42.8%増益、従来計画の500億円、並びに、市場予想の520億円水準も上振れた。一方、21年3月期計画は100-400億円の赤字レンジとしており、想定以上の業績悪化見通しをマイナス視する動きが先行した。ただ、会社側の業績計画の前提は、新型コロナウイルスの流行が今後6カ月から12カ月続くことを前提にしており、保守的な要素が強いといえる。また、タンカー市況の高騰、中国の自動車販売回復、原油市況下落によるコスト低下などは十分に織り込まれていないともみられる。キャッシュポジションなど財務体質も相対的に強固であり、バランスシートリスクが乏しいとみられることも安心感につながるため、当面の悪材料は出尽くしたと判断したい。

■短期的には心理的節目水準を目標値に

PBRは0.4倍の水準に過ぎず、今期の赤字見通しを考慮して

9104:日足

1800円レベルでもみ合いも、着実に下値は切り上げ。



(百万円)

会計期	売上高	前期比	営業利益	経常利益	前期比	当期利益	1株益(円)
2017/3連	1,504,373	-12.1%	2,558	25,426	-29.9%	5,257	4.40
2018/3連	1,652,393	9.8%	22,684	31,473	23.8%	-47,380	-
2019/3連	1,234,077	-25.3%	37,718	38,574	22.6%	26,875	224.72
2020/3連	1,155,404	-6.4%	23,779	55,090	42.8%	32,623	272.79
-	-	-	-	-	-	-	-

売買単位	100 株
5/8 終値	1795 円
目標株価	2000 円
業種	海運

も割安感は強いといえよう。先週末には反発に転じ、業績見通しを嫌気する動きにも一巡感。短気的に節目の2000円を目標株価とするが、中期的には節目の同水準突破からの一段高も想定しておきたい。

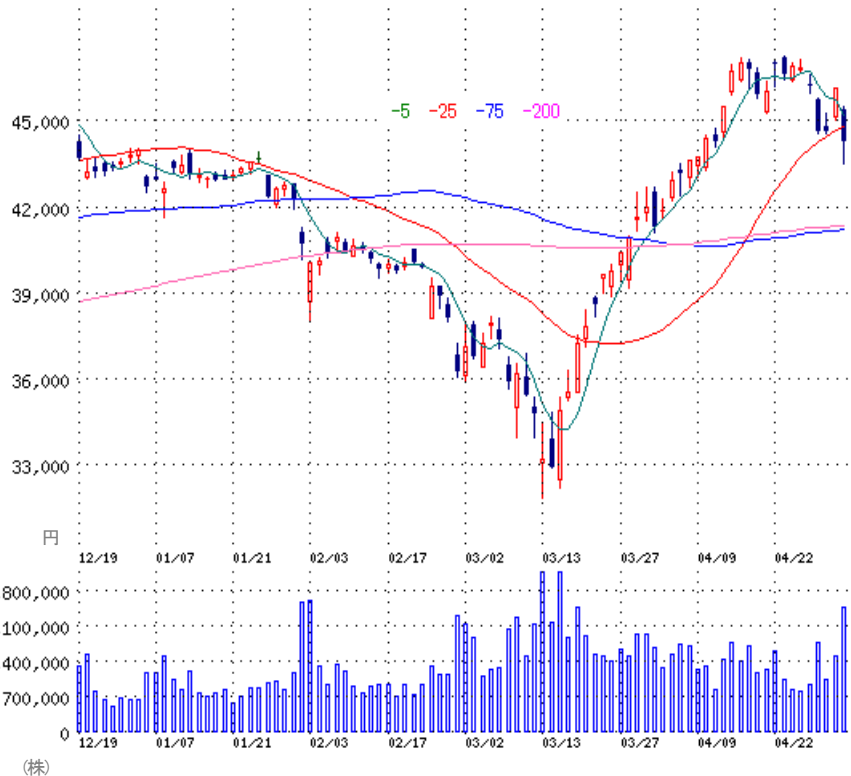
★リスク要因

世界的なウイルス感染ペースの再拡大。

任天堂 東証1部<7974>/押し目買い意欲の強さも窺え早晚高値奪回の動きに

先週末は大幅反落。7日に20年3月期の決算を発表、営業利益は3524億円で前期比41.1%増益、会社計画3000億円や3150億円レベルの市場予想を上回った。3月発売の「あつまれどうぶつの森」の人気化、巣籠もり需要の拡大で、第4四半期の収益が大幅増益になっている。ただ、21年3月期は3000億円で同14.9%減益の見通しで、3800億円程度の市場予想を大きく下回る水準となった。相対的な好業績持続期待が高かった中で、ネガティブに捉えられた。

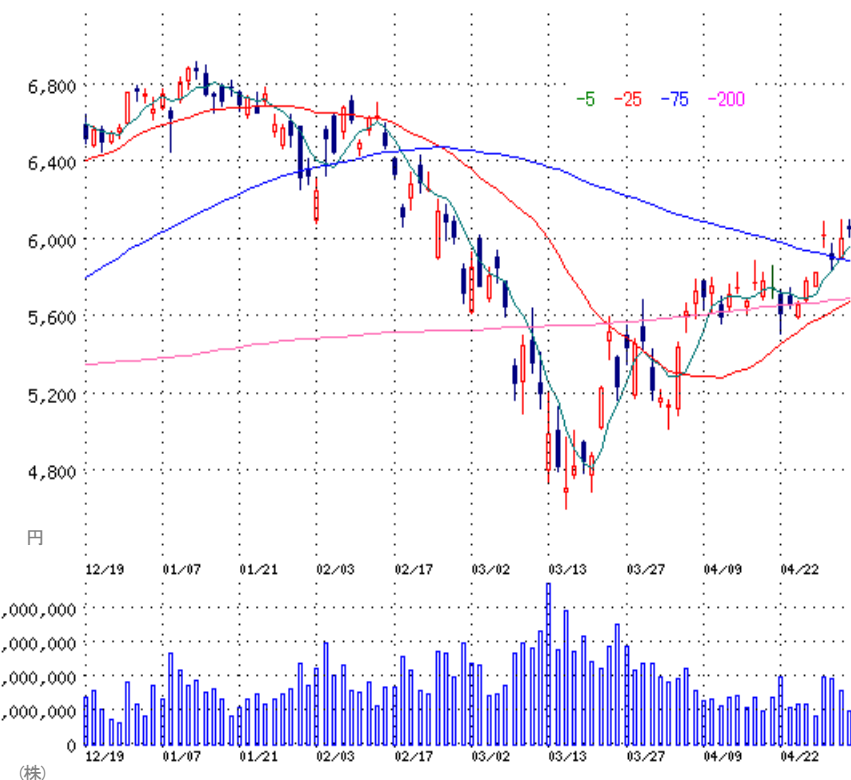
先週末は25日線も割り込み一時下げ幅を広げたが、下ひげを残し下げ渋るなど、押し目買い意欲の強さが窺える。「あつまれどうぶつの森」の3月売上は500万本で、家庭用ゲームのダウンロード月販売で新記録を更新したと伝わるなど、ヒット商品の牽引による業績上振れ余地は大きいと考えられ、早晚上値奪回の動きも期待。



村田製作所 東証1部<6981>/底堅い決算内容やアップル株高支援に上値追いへ

4月30日に20年3月期の決算を発表、営業利益は2532億円で前期比5.1%減益、従来計画の2300億円を上振れる着地となった。一方、21年3月期は2100億円で同17.1%減益の計画、新型コロナウイルスによる売上下振れは1700億円程度を想定しているもよう。想定比でも底堅い数値とみられるが、決算発表後に米アップルが時間外取引で下落したこともあって、いったん戻り売りが優勢となった。

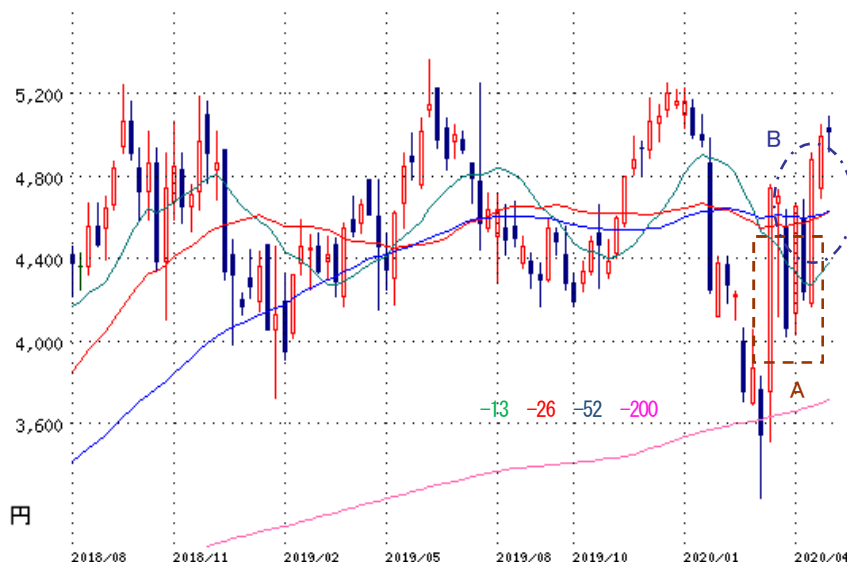
ただ、先週は押し目買いにすぎま切り返す展開となった。国内連休中のアップル株の切り返しが支援となり、堅調な決算や21年3月期配当金の97円から110円への増配計画などが見直された。世界的な経済活動再開の動きなども背景に、今後も上値追いの流れは続く公算。一時警戒感が高まった米中摩擦への懸念も後退、今後も協議の進展が確認されれば、同社など電子部品株には追い風となる。



オービックビジネスコンサルタント

東証1部<4733>

週足ベースのローソク足。4月4週(20-24日)に長い陽線を引いて終値は13、26、52週の各線を超過し、先々週は13週線が上向きに転換(点線・四角A)。先週はともに上向きをキープする26週線が52週線を上抜くゴールデンクロスを示現して(点線・丸B)、長期上昇局面入りを示唆したほか、週末終値とザラ場高値がともにコロナ暴落後の最高値で引けており、昨年12月高値5250円、昨年6月高値5370円抜け後の上昇加速が期待される。



荒川化学工業

東証1部<4968>

日足ベースの一目均衡表。先週末は終値が雲上限を突破するとともに、遅行線が強気シグナル発生を開始(点線・四角A)して三役好転が完成し、チャート形状は買い手優位が強まった。先週末はローソク足が上ヒゲのない陽の丸坊主で引け、3月27日に付けたコロナ暴落後の戻り高値1302円を上回ったほか、基準線とその上の転換線がともに上向いて(点線・丸B)短期的な上昇圧力を示唆している。昨年12月高値1723円回復に向けた強気局面の継続が予想される。



テーマ別分析: 電子書籍人気はデジタル教材にも

■東京都、オンライン環境整備で450億円規模の補正予算案策定

巣ごもり消費関連株の循環物色が継続するなか、電子出版・電子書籍関連も人気化の芽が膨らんできそう。巣ごもり消費でパン作りなどがブームとなっているが、電子コミックやオンライン書籍も好調に推移している。

4月24日の好決算発表を受けてイーブックイニシアティブジャパン<3658>が上値追いを鮮明にしているほか、パピレス<3641>が連休明けの5月7日にかけて7連騰し、2月に付けていた年初来高値を更新と個別の動きも目立ってきた。

また、政府による緊急事態宣言の延長を受けて、東京都が児童・生徒の学習への影響を抑えるためにオンライン環境整備費用などを盛り込んだ450億円規模の補正予算案を策定したが、今後はデジタル教科書・参考書などの教材需要も高まることが予想される。マンガにとどまらない電子出版への市場の関心を再度高めそう。

■主な「電子出版」関連銘柄

コード	銘柄	市場	5/9株価 (円)	概要
3138	富士山マガジンサービス	マザーズ	938.0	電子書籍販売を行うオンライン書店を運営
3393	スターティアホールディングス	東証1部	589.0	グループのスターティアラボで電子書籍作成ソフト事業を展開
3641	パピレス	JASDAQ	2,173.0	電子書籍販売サイト「パピレス」や電子書籍レンタルサイト「レンタ！」運営
3658	イーブックイニシアティブジャパン	東証1部	2,219.0	電子書籍サービス「eBookJapan」運営、Yahoo!ブックストア受託拡大を推進
3663	アーツパークホールディングス	東証2部	537.0	マンガ・アニメ制作ソフトウェア等を手掛ける、モバイルブックにも出資
3678	メディアドゥホールディングス	東証1部	4,110.0	「LINEマンガ」等電子書籍の取次を主力業務に持つ。「コミなび」も運営
3981	ビーグリー	東証1部	1,568.0	スマホ向け電子コミック配信サービス大手の「まんが王国」を運営
4293	セブテーニ・ホールディングス	JASDAQ	199.0	連結子会社のコミックスマートが連載型マンガアプリ「GANMA!」運営
4347	ブロードメディア	JASDAQ	102.0	スマホ・タブレット専用サービス「クランクイン! コミック」を運営
4348	インフォコム	東証1部	2,565.0	電子コミックサービス大手「めっちゃコミック」運営
4751	サイバーエージェント	東証1部	4,520.0	グループ企業を通じ、電子コミックサイト「読書のお時間です」運営
4813	ACCESS	東証1部	887.0	電子テキスト配信システムが小中高等学校向け電子書籍サービスに採用
7838	共立印刷	東証1部	145.0	子会社の暁印刷が電子コミックの電子書籍事業を展開
7849	スターツ出版	JASDAQ	2,249.0	女性向け電子書籍・電子コミックを大手配信会社に提供
7912	大日本印刷	東証1部	2,216.0	任天堂「3DS」で児童書専門の電子書籍配信サービス展開
9467	アルファポリス	マザーズ	2,256.0	WEBに投稿のライトノベルを編集し電子出版
9468	KADOKAWA	東証1部	1,649.0	直営の電子書籍配信プラットフォームを展開
9470	学研ホールディングス	東証1部	1,716.0	電子書籍のほか教材コンテンツサービスを開発
9478	SEホールディングス・アンド・インキュベーションズ	JASDAQ	153.0	グループの翔泳社で電子コンテンツと開発を手掛ける
9479	インプレスホールディングス	東証1部	160.0	「デジタルカメラマガジン」など電子雑誌を編集

出所: フィスコ作成

新興市場の出遅れ銘柄に注目

■マザーズ指数がコロナショック前水準を回復

先週末にかけてマザーズ指数は新型コロナウイルス感染拡大による急落以前の水準にまで回復している。国内も含め、世界的に経済活動再開に向けた動きが強まり始めているなか、目先は新興市場の出遅れ銘柄に関心が集まる可能性も高いと考える。コロナショック前の水準と比べ株価下落率が依然として大きい銘柄に注目。ただ、国内の経済活動再開がさらに遅れた場合、多くの企業で信用リスクが意識される余地も残るため、キャッシュ豊富な企業の方が買い安心感は強いと考えられる。

スクリーニング要件としては、①マザーズ・ジャスダック上場、②2月21日からの株価下落率が30%以上、③ネットキャッシュ/時価総額が80%以上、④時価総額20億円以上。

■株価出遅れの中小型キャッシュリッチ銘柄

コード	銘柄	市場	5/8株価 (円)	時価総額 (億円)	ネットキャッシュ /時価総額 (%)	株価騰落率 (%)	予想 1株利益 (円)
1758	太洋基礎工業	JASDAQ	4,505.0	36.9	84.3	-42.8	788.91
2411	ゲンダイエージェンシー	JASDAQ	255.0	38.4	84.6	-39.3	-
2415	ヒューマンHD	JASDAQ	770.0	84.6	160.8	-31.1	118.68
4736	日本ラッド	JASDAQ	462.0	24.7	107.0	-31.0	14.84
6265	妙徳	JASDAQ	1,218.0	20.2	80.7	-42.0	100.51
6907	ジオマテック	JASDAQ	380.0	34.8	199.9	-36.7	-
6943	NKKスイッチズ	JASDAQ	3,225.0	27.2	186.9	-32.5	-
7045	ツクイスタッフ	JASDAQ	1,307.0	20.9	92.2	-40.4	131.59
7074	トエエンティフォーセブン	マザーズ	920.0	41.4	80.5	-33.1	-
7603	マックハウス	JASDAQ	372.0	58.0	103.8	-38.3	-
7804	ビーアンドピー	マザーズ	1,056.0	24.3	87.7	-30.3	143.56
7847	グラファトデザイン	JASDAQ	322.0	22.4	139.1	-35.6	14.93

出所：フィスコアプリより作成

日銀はETF購入配分を変更、TOPIX連動ETFの購入割合は低下か

■時価総額比例から市中残高比例への変更で日経225、JPX400購入割合が増加か

4月30日に日銀がアナウンスした5月以降のETF購入の配分変更について、三菱UFJモルガン・スタンレー証券は、日経225、JPX400の購入割合を引き上げる変更になり、日銀のETF購入に伴う売買インパクトにも変化が生じると予測している。今回のアナウンスにおいて、ETF買入れ配分の変更と同時に、3指数連動ETFの買入れ額を「時価総額に比例するように」としていたところから「市中流通残高に比例するように」と変更している点に同証券は注目している。この背景には、日銀が購入することでTOPIX連動ETFの時価総額が拡大し、これに伴いTOPIX連動ETFの買入れ割合が徐々に上昇したことを是正する目的があると推察。また、東証の市場区分変更の議論の中で、TOPIXに連動するETFの購入増加により、中小型銘柄の株価形成が歪んでいる可能性を指摘されたことも今回の見直しに影響した可能性があるとしている。同レポートでは、主な日経225連動ETF購入時の売買インパクトが大きい銘柄を掲載している。

■日経225連動ETF購入時の売買インパクトが大きい銘柄(三菱UFJモルガン・スタンレー証券)

コード	企業名
4272	日本化薬
8028	ファミリーマート
4021	日産化学
4543	テルモ
1721	コムシスホールディングス
9301	三菱倉庫
2801	キッコーマン
9735	セコム
6971	京セラ
9613	NTTデータ
7951	ヤマハ
6988	日東電工
4704	トレンドマイクロ
8015	豊田通商
4519	中外製薬
5901	東洋製缶グループホールディングス
2531	宝ホールディングス
9766	コナミホールディングス
2413	エムスリー
6367	ダイキン工業

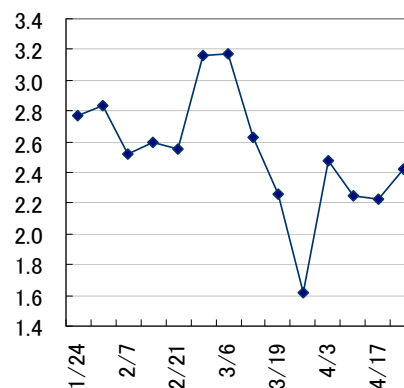
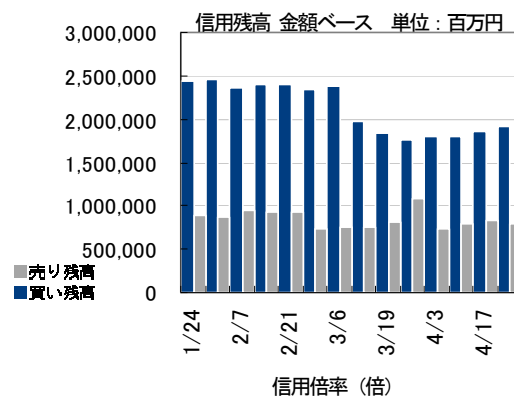
※出所:三菱UFJモルガン・スタンレー証券より引用

売り残高は3週間ぶりに減少

4月24日時点の2市場信用残高は、買い残高が686億円増の1兆9212億円、売り残高が401億円減の7919億円。買い残高は2週連続で増加し、売り残高は3週間ぶりに減少した。また、買い方の評価損益率は-24.33%から-24.70%、売り方の評価損益率は+7.58%から+11.08%に。なお、信用倍率は2.23倍から2.43倍へ。

この週(4月20日-24日)の日経平均は前週末終値比635.26円安の19262.00円。経済活動再開や新型コロナウイルス治療薬開発への期待から17日のNYダウは続伸したが、週初20日の日経平均は下落。原油先物が史上初のマイナス値となったことが不安視され、20日のNYダウが急反落し21日の日経平均も続落。北朝鮮の金正恩委員長の健康問題に関する報道から地政学リスクも懸念され、後場に下げ幅を広げた。22日の日経平均は3日続落で取引時間中では4月8日以来となる19000円割れの場面も。米政府の中小企業追加救済策の成立メドが立ち、原油相場も反発したことで、22日のNYダウが3日ぶりに反発すると、23日の日経平均も反発した。ただ、新型コロナ治療薬として有望視されていた抗ウイルス剤「レムデシビル」の初回治験が失敗したと報じられ、23日のNYダウは大引けにかけて上げ幅を縮小。これを受けて、24日の日経平均も反落となった。米インテルが決算を受けて時間外取引で大きく値下がりしたことも背景に。

個別では、ネットワン<7518>は好業績と増配を評価する流れからストップ高を交えての強いトレンドを形成する中、買い方の利益確定売りに対して、新規売りが積み上がった。コスモス薬品<7518>は、株価の上昇局面において、残高は少ないものの、新規売りが積み上がる格好。



取組みが改善した銘柄

コード	市場	銘柄	5/8終値 (円)	信用買残 (4/24: 株)	信用売残 (4/24: 株)	信用倍率 (4/24: 倍)	信用買残 (4/17: 株)	信用売残 (4/17: 株)	信用倍率 (4/17: 倍)
7518	東証1部	ネットワン	3,255.0	247,000	468,700	0.53	319,300	250,400	1.28
3349	東証1部	コスモス薬品	28,790.0	11,700	87,500	0.13	13,900	56,800	0.24
8079	東証1部	正栄食	3,915.0	16,000	427,300	0.04	18,500	254,800	0.07
9627	東証1部	アインHD	6,160.0	30,400	261,200	0.12	14,800	72,500	0.20
9843	東証1部	ニトリHD	16,795.0	49,500	72,300	0.68	54,400	51,600	1.05
5713	東証1部	住友鋳	2,715.0	1,115,700	373,100	2.99	1,257,600	287,800	4.37
1766	東証1部	東建コーポ	7,360.0	19,000	406,400	0.05	15,200	213,800	0.07
7182	東証1部	ゆうちょ	1,010.0	406,100	1,312,600	0.31	550,300	1,297,300	0.42
4502	東証1部	武田	3,736.0	2,721,700	804,700	3.38	3,155,400	698,200	4.52
6465	東証1部	ホシザキ	8,250.0	31,500	121,500	0.26	37,800	108,900	0.35
4443	マザーズ	Sansan	5,490.0	104,400	221,500	0.47	105,100	170,200	0.62
5020	東証1部	JXTG	380.1	6,674,600	3,341,500	2.00	6,831,600	2,602,500	2.63
3769	東証1部	GMOPG	9,800.0	119,900	343,600	0.35	143,600	314,000	0.46
6645	東証1部	オムロン	6,700.0	120,300	411,200	0.29	124,800	329,600	0.38
3141	東証1部	ウエルシアHD	7,900.0	78,500	348,100	0.23	98,900	329,900	0.30

コラム:コロナ後の最有望国

人口1億人近いベトナムで、新型コロナウイルスの死者はいまだゼロ。経済活動も正常化に向けて動き始め、東南アジア諸国連合(ASEAN)の原動力となりつつあります。コロナ後の世界では最も早い回復が期待できそうです。(感染者、死者は5月8日午前時点)

コロナの感染拡大は一時期よりもペースが緩やかになったとはいえ、まだ増加中です。死者数は世界全体で25万人を超え、世界トップのアメリカでは今後10万人に膨れ上がると予想されています。それだけに、死者数でみた被害を完全に抑止しているベトナムはひととき目を引きまします。今月に入ってハノイ-ホーチミン間の旅客輸送が再開されるなど、経済活動も徐々に正常化しつつあります。

ベトナムでは1月23日に最初に感染者が確認されて以来、約2カ月で270人台に増加してしましました。フック首相は4月1日から22日まで一定規模以上の飲食店の閉鎖など、比較的厳しい抑止措置に踏み切ります。その効果が出始め、4月以降は新規感染者が1ケタ台に減少。その後はゼロとなり、23日に抑止措置は原則解除されました。現在の感染者は288人、そのうち233人が回復しています。

251人目の感染者となった60歳代の男性が4回のウイルス検査で「陰性」となり退院した後、5月1日に持病の肝硬変で死亡しました。ただ、その後の検体による検査でもやはり「陰性」で、死者ゼロはなお更新中です。検査の状況に違いがあるため単純比較はできないかもしれませんが、人口1億人前後のメキシコ(死者2961人)、日本(577人)、フィリピン(685人)、エジプト(482人)に対しベトナムのゼロは驚異的です。

感染抑止に成功しつつある理由として、政府が初期段階で拡大防止に手を打ったことが挙げられます。特に、ティエン前保健相の尽力が注目されています。同氏は医学博士を取得後、パルツール研究所免疫室での研究員を経て同研究所の所長に就任した経歴を持っています。2016年のフック政権発足で唯一の女性閣僚として保健相に就任。在任中、パンデミック防止に向けた公衆衛生戦略を構築しました。

今回は、重症急性呼吸器症候群(SARS)などからの教訓とした戦略が生かされた格好です。ティエン氏の60歳定年で保健相ポストは現在空席になっていますが、ダム副首相が後を引き継ぎ陣頭指揮にあたっています。ウイルスがまん延する前に封じ込めた台湾でも、防疫学者の副総統がリーダーシップを発揮。専門家が入閣し政府として早い段階から感染症対策に備えていた点で、両国は共通しています。

ベトナムの2020年1-3月期国内総生産(GDP)は、過去10年間で最も低い前年比+3.8%にとどまりました。前期の+6.8%からも急激に減速しています。ただ、各国がロックダウンなどの措置に乗り出した1カ月前にフランスの調査会社が実施した調査によると、ベトナムは自国経済が「早期に回復する」と答えた人が15カ国中トップの80%にのぼりました。すぐれた防疫対策に加え、前向きなマインドが道を開きそうです。

※あくまでも筆者の個人的な見解であり、弊社の見解を代表するものではありません。

1	スケジュール	経済カレンダー	2-4
		決算カレンダー	5-21
2	レーティング	格上げ・買い推奨	22
		格下げ・売り推奨	23
3	投資主体別売買動向	総括コメント	24
		市場別データ	25
4	新規上場銘柄	結果とスケジュール	26
5	一目均衡表雲抜け銘柄	雲上抜け銘柄（東証1部）	27
		雲下抜け銘柄（東証1部）	28

5月11日～5月15日※全て日本時間で表示

日付	曜日	時間	内容
5月11日	月	10:10	国債買い入れオペ(残存1-3年、残存3-5年、残存25年超)(日本銀行)
		16:00	トルコ・失業率(2月)
		20:25	ブ・週次景気動向調査
		27:00	ブ・貿易収支(週次)(5月10日まで1カ月間)
			日銀金融政策決定会合における主な意見(4月27日分)
			決算発表 ソフトバンク、プリヂスト、ホシザキ、ローム、三菱重、三菱電、塩野義薬、大阪ガス、日清食HD、アサヒGH
			中・資金調達総額(4月、15日までに)
			中・マネーサプライ(4月、15日までに)
		中・元建て新規貸出残高(4月、15日までに)	
5月12日	火	10:00	営業毎旬報告(5月10日現在、日本銀行)
		10:30	中・消費者物価指数(4月)
		10:30	中・生産者物価指数(4月)
		14:00	景気先行CI指数(3月)
		14:00	景気一致指数(3月)
		17:00	ブ・FIPE消費者物価指数(週次)(5月7日まで1カ月間)
		20:00	ブ・ブラジル中央銀行議事録公表
		20:00	ブ・FGVインフレ率(IGP-M、1次プレビュー)(5月)
		21:00	印・CPI(4月)
		21:00	印・鉱工業生産(3月)
		21:00	ブ・IBGEサービス部門売上高(3月)
		21:30	米・消費者物価コア指数(4月)
		27:00	米・財政収支(4月)
			決算発表 リそなHD、キッコマン、麒麟HD、クボタ、シスメクス、セコム、ダイキンエ、ダイフク、トヨタ、トレンド、GMOPG
			決算発表 三井不、国際帝石、小野薬、NEC、マクドHD、旭化成、ホンダ、ALSOK、資生堂、関西ペイント、関西電
			米・セントルイス連銀総裁が経済見通しについて講演(バーチャル会議)
			米・フィラデルフィア連銀総裁が講演(デラウェア州商工会議所主催の電話会議)
	米・クリーブランド連銀総裁がオンラインセミナーに参加		
	決算発表 アリアンツ、サウジアラムコ		
5月13日	水	08:50	国際収支(経常収支)(3月)
		08:50	BOP経常収支調整(3月)
		08:50	銀行貸出動向(含信金前年比)(4月)
		08:50	貸出動向 銀行計(4月)
		10:10	国債買い入れオペ(残存1-3年、残存3-5年、残存10-25年)(日本銀行)
		11:00	NZ・ニュージーランド準備銀行(中央銀行)が政策金利発表
		13:00	マレーシア・GDP(1-3月)
		13:30	倒産件数(4月)
		14:00	景気ウォッチャー調査 現状判断(4月)
		14:00	景気ウォッチャー調査 先行き判断(4月)
		15:00	英・GDP速報値(1-3月)
		15:00	英・鉱工業生産指数(3月)
		15:00	英・商品貿易収支(3月)
		18:00	欧・ユーロ圏鉱工業生産指数(3月)
		21:00	ブ・小売売上高(3月)
		21:00	ブ・経済活動(3月)
		21:30	米・生産者物価コア指数(4月)
			決算発表 エーザイ、ソニー、ソニーFH、ネクソン、三菱ケミ、大成建
			決算発表 楽天、武田薬、浜松ホトニク、スクエニH、大日住薬
			石油輸出国機構(OPEC)月報
			決算発表 シスコ、コムテツ銀行、テンセント・ホールディングス

5月11日～5月15日※全て日本時間で表示

日付	曜日	時間	内容		
5月14日	木	08:50	対外・対内証券投資(先週)		
		08:50	マネーストック(4月)		
		10:30	豪・失業率(4月)		
		15:00	工作機械受注(4月)		
		15:00	独・CPI(4月)		
		21:30	米・新規失業保険申請件数(先週)		
		21:30	米・輸入物価指数(4月)		
			決算発表 アステラ薬、NTTデ、ヤクルト、ユニチャム、三菱地所、住友不、大和ハウス、		
			決算発表 富士通、マツダ、小田急、近鉄GHD、阪急阪神H、鹿島、KDDI、アコム		
			印・貿易収支(4月)		
			欧・ECB経済報告		
			英・ベイリーイングランド銀行(英中央銀行) 総裁がオンラインセミナーで講演		
			国際エネルギー機関(IEA)月報		
			決算発表 アブライド・マテリアルズ、ベトロプラス		
		5月15日	金	08:50	国内企業物価指数(4月)
				10:10	国債買い入れオペ(残存5-10年)(日本銀行)
11:00	中・鉱工業生産指数(4月)				
11:00	中・小売売上高(4月)				
11:00	中・調査失業率(4月)				
11:00	中・不動産投資(4月)				
11:00	中・固定資産投資(都市部)(4月)				
15:00	独・GDP速報値(1-3月)				
17:30	香港・GDP(1-3月)				
18:00	欧・ユーロ圏貿易収支(3月)				
18:00	欧・ユーロ圏GDP改定値(1-3月)				
21:30	米・小売売上高(4月)				
21:30	米・ニューヨーク連銀製造業景気指数(5月)				
22:15	米・鉱工業生産指数(4月)				
22:15	米・設備稼働率(4月)				
23:00	米・企業在庫(3月)				
23:00	米・JOLT求人数(3月)				
23:00	米・ミシガン大学消費者信頼感指数速報(5月)				
29:00	米・対米証券投資収支(ネット長期TICフロー)(3月)				
	決算発表 かんぽ生命、みずほFG、ゆうちょ銀、エムスリー、ヤマトHD、三井住友F、MUFG、TDK				
	決算発表 住友化、大林組、日ペイントHD、日本郵政、日本M&A、日産化、東電HD、T&DHD				

■(米)4月消費者物価コア指数**12日(火)午後9時30分発表予定**

(予想は、前年比+1.7%) 3月実績は前年比+2.1%。4月については都市封鎖の影響で航空運賃、被服費、宿泊費がさらに低下する見込み。エネルギー価格を除く数字でもインフレ率は前年比1%台にとどまる見込み。

■(欧)3月ユーロ圏鉱工業生産**13日(水)午後6時発表予定**

(予想は、前月比-12.0%) 参考となる2月実績は、前月比-0.1%。新型コロナウイルスの感染拡大の時期と重なっていなかった。3月はウイルス感染が急速に拡大した時期に重なるため、設備投資は大幅に落ち込んでおり、ユーロ圏の鉱工業生産は前例のない大幅な減少となる見込み。

■(欧)1-3月期ユーロ圏域内総生産改定値**15日(金)午後6時発表予定**

(予想は、前年比-3.3%) 参考となる速報値は、前年比-3.3%。フランス、スペインは前期比-5%台の大幅な落ち込みを記録した。ドイツ経済も前例のない大幅な落ち込みを記録していることから、改定値の成長率は下方修正される可能性もある。

■(米)4月小売売上高**15日(金)午後9時30分発表予定**

(予想は、前月比-10.9%) 参考となる3月実績は、前月比-8.7%で過去最大の下げ幅となった。4月実績はさらに落ち込む見込み。都市封鎖の影響で飲食サービス、衣料・装飾品、ガソリン、自動車・関連部品などの売上高は3月実績を下回る見込み。全体の数字も3月実績の減少幅を上回る可能性が高いとみられる。

※括弧内は決算説明会の予定日。なお、下記のカレンダーはあくまでも予定で企業の都合により変更される可能性があります。

日付	コード	銘柄	上場部名	時刻	日付	コード	銘柄	上場部名	時刻
5月11日	1413	ヒノキヤグループ	東証1部			3918	PCIホールディングス	東証1部	
	1414	ショーボンドホールディングス	東証1部			3934	ベネフィットジャパン	東証1部	
	1429	日本アクア	東証1部			3951	朝日印刷	東証2部	
	1515	日鉄鉱業	東証1部			4028	石原産業	東証1部	
	1720	東急建設	東証1部			4046	大阪ソーダ	東証1部	
	1736	オーテック	ジャスダックス			4109	ステラケミファ	東証1部	
	1787	ナカボーテック	ジャスダックス			4113	田岡化学工業	東証2部	
	1798	守谷商会	ジャスダックス			4310	ドリームインキュベータ	東証1部	
	1820	西松建設	東証1部			4326	インテージホールディングス	東証1部	
	1870	矢作建設工業	東証1部			4342	セコム上信越	東証2部	
	1893	五洋建設	東証1部			4349	テスク	名証2部	
	1898	世紀東急工業	東証1部			4366	ダイソーケミックス	東証2部	
	1960	サンテック	東証2部			4424	Amazia	東証マザーズ	
	2112	塩水港精糖	東証1部			4491	コンピューターマネージメント	ジャスダックス	
	2180	サニーサイドアップグループ	東証1部			4507	塩野義製薬	東証1部	
	2206	江崎グリコ	東証1部			4540	ツムラ	東証1部	
	2209	井村屋グループ	東証1部			4595	ミスホームディー	東証2部	
	2220	亀田製菓	東証1部			4617	中国塗料	東証1部	
	2224	コモ	ジャスダックス			4624	イサム塗料	東証2部	
	2281	プリマハム	東証1部			4628	エスケー化研	ジャスダックス	
	2282	日本ハム	東証1部			4678	秀英予備校	東証1部	
	2362	夢真ホールディングス	ジャスダックス			4680	ラウンドワン	東証1部	
	2378	ルネサンス	東証1部			4685	菱友システムズ	ジャスダックス	
	2395	新日本科学	東証1部			4705	クリップコーポレーション	ジャスダックス	
	2429	ワールドホールディングス	東証1部			4719	アルファシステムズ	東証1部	
	2468	フューテック	東証2部			4736	日本ラッド	ジャスダックス	
	2479	ジェイテック	ジャスダックス			4748	構造計画研究所	ジャスダックス	
	2502	アサヒグループホールディングス	東証1部			4762	エックスネット	東証1部	
	2674	ハードオフコーポレーション	東証1部			4770	図研エルミック	東証2部	
	2681	ケオホールディングス	東証1部			4784	GMOアドパートナーズ	ジャスダックス	
	2733	あらた	東証1部			4800	オリコン	ジャスダックス	
	2782	セリア	ジャスダックス			4809	パラカ	東証1部	
	2812	焼津水産化学工業	東証1部			4925	ハーバー研究所	ジャスダックス	
	2816	ダイショー	東証2部			4955	アグロ カネショウ	東証1部	
	2897	日清食品ホールディングス	東証1部			4960	ケミプロ化成	東証2部	
	2902	太陽化学	名証2部			4971	メック	東証1部	
	2922	なとり	東証1部			5070	ドラフト	東証マザーズ	
	3040	ソリトンシステムズ	東証1部			5071	フェイス	東証マザーズ	
	3099	三越伊勢丹ホールディングス	東証1部			5108	ブリヂストン	東証1部	
	3101	東洋紡	東証1部			5283	高見澤	ジャスダックス	
	3143	オーウル	東証2部			5288	アジアパイルホールディングス	東証1部	
	3150	グリムス	ジャスダックス			5301	東海カーボン	東証1部	
	3204	トーア紡コーポレーション	東証1部			5302	日本カーボン	東証1部	
	3276	日本管理センター	東証1部			5352	黒崎播磨	東証1部	
	3294	イーグランド	東証1部			5386	鶴弥	東証2部	
	3386	コスモ・バイオ	ジャスダックス			5393	ニチアス	東証1部	
	3537	昭栄薬品	ジャスダックス			5406	神戸製鋼所	東証1部	
	3564	LIXILピバ	東証1部			5660	神鋼鋼線工業	東証2部	
	3571	ソトー	東証1部			5753	日本伸銅	東証2部	
	3634	ソケッツ	東証マザーズ			5757	CKサンエツ	東証1部	
	3639	ボルテージ	東証1部			5936	東洋シヤッター	東証1部	
	3762	テクマトリックス	東証1部			5952	アマテイ	東証2部	
	3766	システムズ・デザイン	ジャスダックス			6027	弁護士ドットコム	東証マザーズ	
	3771	システムリサーチ	東証1部			6034	MRT	東証マザーズ	
	3800	ユニリタ	ジャスダックス			6036	KeePer技研	東証1部	
	3834	朝日ネット	東証1部			6050	イー・ガーディアン	東証1部	
	3837	アドソル日進	東証1部			6062	チャーム・ケア・コーポレーション	東証1部	
	3852	サイバーコム	東証1部			6156	エーワン精密	ジャスダックス	
	3895	ハピックス	ジャスダックス			6158	和井田製作所	ジャスダックス	
	3910	エムケイシステム	ジャスダックス			6203	豊和工業	東証1部	

日付	コード	銘柄	上場部名	時刻	日付	コード	銘柄	上場部名	時刻
5月11日	6235	オプトラン	東証1部		5月12日	8138	三京化成	東証2部	
	6239	ナガオカ	ジャスダックス			8151	東陽テクニカ	東証1部	
	6248	横田製作所	ジャスダックス			8249	テクノアソシエ	東証2部	
	6266	タツモ	東証1部			8279	ヤオコー	東証1部	
	6292	カワタ	東証1部			8331	千葉銀行	東証1部	
	6317	北川鉄工所	東証1部			8334	群馬銀行	東証1部	
	6327	北川精機	ジャスダックス			8336	武蔵野銀行	東証1部	
	6333	帝国電機製作所	東証1部			8355	静岡銀行	東証1部	
	6356	日本ギア工業	東証1部			8370	紀陽銀行	東証1部	
	6392	ヤマダコーポレーション	東証2部			8385	伊予銀行	東証1部	
	6440	JUUKI	東証1部			8392	大分銀行	東証1部	
	6448	ブラザー工業	東証1部			8515	アイフル	東証1部	
	6465	ホンザキ	東証1部			8522	名古屋銀行	東証1部	
	6503	三菱電機	東証1部			8541	愛媛銀行	東証1部	
	6516	山洋電気	東証1部			8869	明和地所	東証1部	
	6544	ジャパンILPホールディングス	東証1部			8903	サンウッド	ジャスダックス	
	6565	ABホテル	ジャスダックス			8919	カチタス	東証1部	
	6639	コンテック	東証2部			8920	東祥	東証1部	
	6677	エスケーエレクトロニクス	ジャスダックス			8934	サンフロンティア不動産	東証1部	
	6697	テックポイント・インク	東証マザーズ外株			8944	ランドビジネス	東証1部	
	6698	ヴィスコ・テクノロジーズ	東証2部			8999	グランディハウス	東証1部	
	6744	能美防災	東証1部			9037	ハマキョウレックス	東証1部	
	6768	タムラ製作所	東証1部			9065	山九	東証1部	
	6787	メイコー	ジャスダックス			9067	丸運	東証1部	
	6826	本多通信工業	東証1部			9090	丸和運輸機関	東証1部	
	6908	イリソ電子工業	東証1部			9107	川崎汽船	東証1部	
	6914	オブテックスグループ	東証1部			9110	NSユナイテッド海運	東証1部	
	6919	ケル	ジャスダックス			9142	九州旅客鉄道	東証1部	
	6947	図研	東証1部			9173	東海汽船	東証2部	
	6957	芝浦電子	ジャスダックス			9232	パスコ	東証1部	
	6963	ローム	東証1部			9302	三井倉庫ホールディングス	東証1部	
	7011	三菱重工業	東証1部			9306	東陽倉庫	東証1部	
	7021	ニッチツ	東証2部			9312	ケイヒン	東証1部	
	7045	ソクイスタップ	ジャスダックス			9322	川西倉庫	東証1部	
	7048	ベルトラ	東証マザーズ			9367	大東港運	ジャスダックス	
	7063	エードット	東証マザーズ			9377	エージービー	ジャスダックス	
	7089	フォースタートアップス	東証マザーズ			9428	クロップス	東証1部	
	7105	三菱ロジスネクスト	東証1部			9434	ソフトバンク	東証1部	
	7183	あんしん保証	東証マザーズ			9476	中央経済社ホールディングス	ジャスダックス	
	7205	日野自動車	東証1部			9514	エフオン	東証1部	
	7323	アイベツ損害保険	東証マザーズ			9532	大阪ガス	東証1部	
	7417	南陽	東証1部			9535	広島ガス	東証1部	
	7443	横浜魚類	ジャスダックス			9539	京葉瓦斯	東証2部	
	7451	三菱食品	東証1部			9621	建設技術研究所	東証1部	
	7481	尾家産業	東証1部			9639	三協フロンティア	ジャスダックス	
	7508	G-7ホールディングス	東証1部			9663	ナガフ	東証1部	
	7565	萬世電機	東証2部			9664	御園座	名証2部	
7636	ハンズマン	ジャスダックス		9791	ビケンテクノ	東証2部			
7638	NEW ART HOLDING	ジャスダックス		9810	日鉄物産	東証1部			
7674	NATTY SWANKY	東証マザーズ		9830	トラスコ中山	東証1部			
7723	愛知時計電機	東証1部		9854	愛眼	東証1部			
7729	東京精密	東証1部		9869	加藤産業	東証1部			
7807	幸和製作所	ジャスダックス		9880	イノテック	東証1部			
7826	フルヤ金属	ジャスダックス		9887	松屋フーズホールディングス	東証1部			
7833	アイフイスジャパン	東証1部		9900	サガミホールディングス	東証1部			
7885	タカノ	東証1部		9986	蔵玉産業	東証1部			
8084	菱電商事	東証1部		9987	スズケン	東証1部			
8086	ニプロ	東証1部		9990	サックスパー ホールディング	東証1部			
8108	ヤマエ久野	東証1部		1301	極洋	東証1部			
8118	キング	東証1部		1605	国際石油開発帝石	東証1部			

日付	コード	銘柄	上場部名	時刻	日付	コード	銘柄	上場部名	時刻
5月12日	1770	藤田エンジニアリング	ジャスダックス			3857	ラック	ジャスダックス	
	1799	第一建設工業	ジャスダックス			3908	コラボス	東証マザーズ	
	1899	福田組	東証1部			3924	ランドコンピュータ	東証1部	
	1905	テノックス	ジャスダックス			3948	光ビジネスフォーム	ジャスダックス	
	1965	テクノ菱和	東証2部			3954	昭和ボックス	ジャスダックス	
	2060	フィード・ワン	東証1部			3964	オークネット	東証1部	
	2108	日本甜菜製糖	東証1部			3985	テモナ	東証1部	
	2122	インタースペース	東証マザーズ			4027	テイカ	東証1部	
	2136	ヒップ	ジャスダックス			4042	東ソー	東証1部	
	2152	幼児活動研究会	ジャスダックス			4044	セントラル硝子	東証1部	
	2169	CDS	東証1部			4064	日本カーバイド工業	東証1部	
	2293	滝沢ハム	ジャスダックス			4080	田中化学研究所	ジャスダックス	
	2304	CSSホールディングス	ジャスダックス			4091	大陽日酸	東証1部	
	2317	システナ	東証1部			4182	三菱瓦斯化学	東証1部	
	2331	総合警備保障	東証1部			4202	ダイセル	東証1部	
	2335	キューブシステム	東証1部			4241	アテクト	ジャスダックス	
	2342	トランスジェニック	東証マザーズ			4290	フレステジ・インターナショナル	東証1部	
	2352	エイジア	東証1部			4436	ミンカブ・ジ・インフォノイド	東証マザーズ	
	2371	カカココム	東証1部			4485	JTOWER	東証マザーズ	
	2372	アイロムグループ	東証1部			4514	あすか製薬	東証1部	
	2445	タカミヤ	東証1部			4517	ピオフェルミン製薬	東証1部	
	2454	オールアバウト	ジャスダックス			4527	ロート製薬	東証1部	
	2487	CDG	東証1部			4528	小野薬品工業	東証1部	
	2489	アドウェイズ	東証マザーズ			4538	扶桑薬品工業	東証1部	
	2503	キリンホールディングス	東証1部			4547	キッセイ薬品工業	東証1部	
	2540	養命酒製造	東証1部			4550	白水製薬	東証1部	
	2599	ジャパンフーズ	東証1部			4552	JCRファーマ	東証1部	
	2602	日清オイリオグループ	東証1部			4569	キョーリン製薬ホールディングス	東証1部	
	2607	不二製油グループ本社	東証1部			4572	カルナバイオサイエンス	ジャスダックスG	
	2702	日本マクドナルドホールディングス	ジャスダックス			4574	大幸薬品	東証1部	
	2780	コメ兵	東証2部			4582	シンバイ製薬	ジャスダックスG	
	2784	アルフレッサ ホールディング	東証1部			4611	大日本塗料	東証1部	
	2801	キッコーマン	東証1部			4613	関西ペイント	東証1部	
	2810	ハウス食品グループ本社	東証1部			4621	ロックペイント	東証2部	
	2820	やまみ	東証1部			4641	アルプス技研	東証1部	
	2871	ニチレイ	東証1部			4669	ニッパンレンタール	ジャスダックス	
	2882	イトアイト	東証1部			4671	ファルコホールディングス	東証1部	
	3106	倉敷紡績	東証1部			4704	トレンドマイクロ	東証1部	
	3151	ハイケケエスケー ホールディングス	東証1部			4712	KeyHolder	ジャスダックス	
	3154	メディアスホールディングス	東証1部			4718	早稲田アカデミー	東証1部	
	3176	三洋貿易	東証1部			4732	ユー・エス・エス	東証1部	
	3232	三重交通グループホールディングス	東証1部			4772	ストリームメディアコーポレー	ジャスダックスG	
	3237	イントランス	東証マザーズ			4911	資生堂	東証1部	
	3245	ディア・ライフ	東証1部			4919	ミルボン	東証1部	
	3302	帝国繊維	東証1部			4970	東洋合成工業	ジャスダックス	
	3360	シブヘルスケアホールディングス	東証1部			4976	東洋ドライループ	ジャスダックス	
	3407	旭化成	東証1部			4980	デクセリアルズ	東証1部	
	3457	ハウスドゥ	東証1部			4985	アース製薬	東証1部	
	3461	バルマ	東証マザーズ			5105	TOYO TIRE	東証1部	
	3583	オーベクス	東証2部			5122	オカモト	東証1部	
	3604	川本産業	東証2部			5191	住友理工	東証1部	
	3626	TIS	東証1部			5195	バンドー化学	東証1部	
	3652	テジツルメディアソリューション	東証マザーズ			5310	東洋炭素	東証1部	
	3656	KLab	東証1部			5331	ブリタケカンパニーリミテド	東証1部	
	3712	情報企画	東証2部			5355	日本垢垢	東証2部	
	3750	FRACTALE	東証2部			5411	ジェイ・イー・ホールディングス	東証1部	
	3769	GMOベイメントゲートウェイ	東証1部			5440	共英製鋼	東証1部	
	3772	ウェルズ・マネジメント	東証2部			5446	北越メタル	東証2部	
	3775	ガイアックス	名証セントレックス			5451	淀川製鋼所	東証1部	
	3788	GMOクラウド	東証1部			5541	大平洋金属	東証1部	

日付	コード	銘柄	上場部名	時刻	日付	コード	銘柄	上場部名	時刻
5月12日	5697	サンユウ	東証2部			7189	西日本フィナンシャルホールディングス	東証1部	
	5802	住友電気工業	東証1部			7191	イントラスト	東証1部	
	5915	駒井ハルテック	東証1部			7198	アルビ	東証1部	
	5939	大谷工業	ジャスダックS			7203	トヨタ自動車	東証1部	
	5958	三洋工業	東証1部			7212	エフテック	東証1部	
	5973	トーアミ	東証2部			7214	GMB	東証1部	
	5999	イハラサイエンス	ジャスダックS			7246	プレス工業	東証1部	
	6029	アトラ	東証1部			7267	本田技研工業	東証1部	
	6059	ウチヤマホールディングス	東証1部			7321	関西みらいフィナンシャルグループ	東証1部	
	6071	IBJ	東証1部			7419	パジマ	東証1部	
	6089	ウйлグループ	東証1部			7472	鳥羽洋行	ジャスダックS	
	6134	FUJI	東証1部			7476	アズワン	東証1部	
	6138	ダイジェット工業	東証1部			7486	サンリン	ジャスダックS	
	6143	ソディック	東証1部			7490	日新商事	東証2部	
	6151	日東工器	東証1部			7531	清和中央ホールディングス	ジャスダックS	
	6175	ネットマーケティング	東証1部			7538	大水	東証2部	
	6208	石川製作所	東証1部			7575	日本ライフライン	東証1部	
	6232	自律制御システム研究所	東証マザーズ			7613	シークス	東証1部	
	6249	ゲームカード・ソイコホールディングス	ジャスダックS			7715	長野計器	東証1部	
	6269	三井海洋開発	東証1部			7717	ビー・テクノロジー	東証1部	
	6274	ヤマハモーターロボティクスホ	東証1部			7734	理研計器	東証1部	
	6326	クボタ	東証1部			7735	SCREENホールディングス	東証1部	
	6337	テセック	ジャスダックS			7748	ホロン	ジャスダックS	
	6339	新東工業	東証1部			7813	ブラッツ	東証マザーズ	
	6346	キクカワエンタープライズ	東証2部			7844	マーベラス	東証1部	
	6347	ブラコー	ジャスダックS			7855	カーディナル	ジャスダックG	
	6360	東京自動車機械製作所	東証2部			7863	平賀	ジャスダックS	
	6367	ダイキン工業	東証1部			7871	フクビ化学工業	東証2部	
	6368	オルガノ	東証1部			7877	永大化工	ジャスダックS	
	6383	ダイフク	東証1部			7905	大建工業	東証1部	
	6402	兼松エンジニアリング	東証2部			7945	コマニー	東証2部	
	6412	平和	東証1部			8032	日本紙パルプ商事	東証1部	
	6417	SANKYO	東証1部			8041	OUGホールディングス	東証1部	
	6418	日本金銭機械	東証1部			8043	スターゼン	東証1部	
	6513	オリジン	東証1部			8050	セイコーホールディングス	東証1部	
	6569	日総工業	東証1部			8074	ユアサ商事	東証1部	
	6579	ログリー	東証マザーズ			8085	ナラサキ産業	東証2部	
	6622	ダイヘン	東証1部			8117	中央自動車工業	東証2部	
	6641	日新電機	東証1部			8123	川辺	ジャスダックS	
	6674	シー・エス・ユアサ コーポレーション	東証1部			8158	ソーダニッカ	東証1部	
	6701	日本電気	東証1部			8283	PALTAC	東証1部	
	6706	電気興業	東証1部			8308	りそなホールディングス	東証1部	
	6730	アクセル	東証1部			8366	滋賀銀行	東証1部	
	6741	日本信号	東証1部			8368	百五銀行	東証1部	
	6750	エレコム	東証1部			8377	ほくほくフィナンシャルグループ	東証1部	
	6763	帝国通信工業	東証1部			8379	広島銀行	東証1部	
	6775	TBグループ	東証2部			8399	琉球銀行	東証1部	
	6777	santec	ジャスダックS			8416	高知銀行	東証1部	
	6834	精工技研	ジャスダックS			8508	Jトラスト	東証2部	
	6841	横河電機	東証1部			8524	北洋銀行	東証1部	
	6862	ミナトホールディングス	ジャスダックS			8542	トマト銀行	東証1部	
	6869	シスメックス	東証1部			8544	京業銀行	東証1部	
	6925	ウソエ電機	東証1部			8550	栃木銀行	東証1部	
	6976	太陽誘電	東証1部			8709	インヴァスト証券	ジャスダックS	
	7003	三井E&Sホールディングス	東証1部			8715	アニコム ホールディングス	東証1部	
	7012	川崎重工業	東証1部			8747	豊商事	ジャスダックS	
	7080	スポーツフィールド	東証マザーズ			8789	フィンテック グローバル	東証マザーズ	
	7087	ウイルテック	東証2部			8801	三井不動産	東証1部	
	7090	リグア	東証マザーズ			8841	テーオーシー	東証1部	
	7187	ジェイリース	東証1部			8891	エムジーホーム	東証2部	

日付	コード	銘柄	上場部名	時刻	日付	コード	銘柄	上場部名	時刻	
5月12日	8929	青山財産ネットワークス	東証2部		2185	シイエム・シイ	ジャスダックス			
	9006	京浜急行電鉄	東証1部		2195	アマタホールディングス	ジャスダックスG			
	9057	遠州トラック	ジャスダックスS		2207	名糖産業	東証1部			
	9099	C&Fロジホールディングス	東証1部		2270	雪印メグミルク	東証1部			
	9130	共栄タンカー	東証1部		2311	エフコ	東証1部			
	9273	コーア商事ホールディングス	東証2部		2385	総医研ホールディングス	東証マザーズ			
	9303	住友倉庫	東証1部		2389	オプトホールディング	東証1部			
	9304	滋澤倉庫	東証1部		2412	ベネフィット・ワン	東証1部			
	9361	伏木海陸運送	東証2部		2436	共同ビーアール	ジャスダックス			
	9362	兵機海運	東証2部		2499	日本和装ホールディングス	東証2部			
	9408	新潟放送	ジャスダックスS		2579	コカ・コーラ ボトラーズジャバ	東証1部			
	9416	ビジョン	東証1部		2594	キーコーヒー	東証1部			
	9449	GMOインターネット	東証1部		2721	ジェイホールディングス	ジャスダックス			
	9479	インプレスホールディングス	東証1部		2749	JPホールディングス	東証1部			
	9503	関西電力	東証1部		2763	エフティグループ	ジャスダックス			
	9685	KYCOMホールディングス	ジャスダックスS		2777	カッシーナ・イクスシー	ジャスダックス			
	9686	東洋テック	東証2部		2815	アリアケジャパン	東証1部			
	9691	両毛システムズ	ジャスダックスS		2917	大森屋	ジャスダックス			
	9708	帝国ホテル	東証2部		2919	マルタイ	福岡			
	9735	セコム	東証1部		3088	マツキヨホールディングス	東証1部			
	9744	メイテック	東証1部		3098	ココカラファイン	東証1部			
	9845	パーカーコーポレーション	東証2部		3104	富士紡ホールディングス	東証1部			
	9889	JBCCホールディングス	東証1部		3107	ダイワボウホールディングス	東証1部			
	9908	日本電計	ジャスダックスS		3109	シキボウ	東証1部			
	9955	コンキョウ	ジャスダックスS		3111	オーミケンシ	東証2部			
	9967	堺商事	東証2部		3131	シンデン・ハイテックス	ジャスダックス			
	5月13日	1380	秋川牧園	ジャスダックスS		3138	富士山マガジンサービス	東証マザーズ		
		1435	TATERU	東証1部		3156	レスターホールディングス	東証1部		
		1439	安江工務店	ジャスダックスS		3319	ゴルフダイジェスト・オンライン	東証1部		
		1449	FUJIジャパン	アヒンヤス		3358	ワイエスフード	ジャスダックスS		
1518		三井松島ホールディングス	東証1部		3371	ワタケエイトホールディングス	東証1部			
1663		K&Oエナジーグループ	東証1部		3392	デリカフーズホールディングス	東証1部			
1719		安藤・間	東証1部		3395	サンマルクホールディングス	東証1部			
1721		コムシスホールディングス	東証1部		3416	ピクスタ	東証マザーズ			
1730		麻生フォームクリート	ジャスダックスS		3447	信和	東証1部			
1743		コーアツ工業	東証2部		3469	デュアルタップ	東証2部			
1776		三井住建道路	東証2部		3540	歯愛メディカル	ジャスダックスS			
1801		大成建設	東証1部		3559	ピーバンドットコム	東証1部			
1807		佐藤渡辺	ジャスダックスS		3578	倉庫精練	東証2部			
1811		銭高組	東証1部		3598	山喜	東証2部			
1813		不動テトラ	東証1部		3623	ピリングシステム	東証マザーズ			
1821		三井住友建設	東証1部		3659	ネクソン	東証1部			
1822		大豊建設	東証1部		3673	ブロードリーフ	東証1部			
1828		田辺工業	東証2部		3677	システム情報	東証1部			
1848		富士ビー・エス	東証1部		3719	ジェクシード	ジャスダックスS			
1861		熊谷組	東証1部		3727	アブリックス	東証マザーズ			
1867		植木組	東証1部		3768	リスクモンスター	東証2部			
1869		名工建設	名証2部		3776	ブロードバンドタワー	ジャスダックスS			
1871		ピーエス三菱	東証1部		3802	エコミック	アヒンヤス			
1881		NIPPO	東証1部		3814	アルファス・フード・システム	ジャスダックスG			
1890		東洋建設	東証1部		3896	阿波製紙	東証1部			
1892		徳倉建設	名証2部		3902	メディカル・データ・ビジョン	東証1部			
1938		日本リーテック	東証1部		3925	ダブルスタンダード	東証1部			
1992		神田通信機	ジャスダックスS		3932	アカツキ	東証1部			
2009		鳥越製粉	東証1部		3936	グローバルウェイ	東証マザーズ			
2055		日和産業	東証2部		3941	レンゴウ	東証1部			
2150		ケアネット	東証マザーズ		3978	マクロミル	東証1部			
2156		セーラー広告	ジャスダックスS		3983	オロ	東証1部			
2174		GCA	東証1部		4023	クレハ	東証1部			
2176		イナリサーチ	ジャスダックスS		4061	デンカ	東証1部			

日付	コード	銘柄	上場部名	時刻	日付	コード	銘柄	上場部名	時刻
5月13日	4078	堺化学工業	東証1部			5463	丸一鋼管	東証1部	
	4094	日本化学産業	東証2部			5724	アサカ理研	ジャスダックス	
	4095	日本パーカライジング	東証1部			5809	タツタ電線	東証1部	
	4102	丸尾カレンシウム	東証2部			5820	ニッ星	ジャスダックス	
	4186	東京応化工業	東証1部			5928	アルメタックス	東証2部	
	4188	三菱ケミカルホールディングス	東証1部			5945	天龍製鋸	ジャスダックス	
	4189	KHネオケム	東証1部			5951	ダイニチ工業	東証1部	
	4208	宇部興産	東証1部			5962	浅香工業	東証2部	
	4231	タイガースポリマー	東証1部			5966	京都機械工具	東証2部	
	4243	ニックス	ジャスダックス			5984	兼房	東証2部	
	4246	ダイキョーニシカワ	東証1部			5991	日本発条	東証1部	
	4251	恵和	東証2部			5997	協立エアテック	ジャスダックス	
	4288	アズジェント	ジャスダックス			6013	タクマ	東証1部	
	4299	ハイマックス	東証1部			6016	ジャパンエンジンコーポレーション	東証2部	
	4301	アミューズ	東証1部			6060	こころネット	ジャスダックス	
	4323	日本システム技術	東証1部			6081	アライドアーキテクト	東証マザーズ	
	4335	アイ・ビー・エス	ジャスダックス			6087	アビスト	東証1部	
	4336	クリエアナブキ	ジャスダックス			6095	MDピア	東証マザーズ	
	4344	ソースネクスト	東証1部			6099	エラン	東証1部	
	4351	山田権権回収管理総合事務所	ジャスダックス			6177	AppBank	東証マザーズ	
	4391	ロジザード	東証マザーズ			6185	SMN	東証1部	
	4396	システムサポート	東証1部			6188	富士ソフトサービスビューロ	東証2部	
	4398	ブロードバンドセキュリティ	ジャスダックス			6189	グローバルキッズCOMPAN	東証1部	
	4403	日油	東証1部			6194	アトラエ	東証1部	
	4421	ディ・アイ・システム	ジャスダックス			6195	ホープ	東証マザーズ	
	4428	シノプス	東証マザーズ			6222	鳥精機製作所	東証1部	
	4437	gooddaysホールディング	東証マザーズ			6250	やまびこ	東証1部	
	4438	Welby	東証マザーズ			6254	野村マイクロ・サイエンス	ジャスダックス	
	4461	第一工業製薬	東証1部			6272	レオン自動機	東証1部	
	4475	HENNGE	東証マザーズ			6277	ホソカワミクロン	東証1部	
	4488	AIinside	東証マザーズ			6278	ユニオンツール	東証1部	
	4502	武田薬品工業	東証1部			6284	日精イー・エス・ビー機械	東証1部	
	4506	大日本住友製薬	東証1部			6294	オカダアイオン	東証1部	
	4516	日本新薬	東証1部			6358	酒井重工業	東証1部	
	4523	エーザイ	東証1部			6361	荏原製作所	東証1部	
	4544	みらかホールディングス	東証1部			6396	宇野澤組鐵工所	東証2部	
	4565	そーせいグループ	東証マザーズ			6406	フジテック	東証1部	
	4571	ナノキャリア	東証マザーズ			6408	小倉クラッチ	ジャスダックス	
	4575	キャンパス	東証マザーズ			6409	キトー	東証1部	
	4586	MDレックス	東証マザーズ			6445	蛇の目マシン工業	東証1部	
	4619	日本特殊塗料	東証1部			6460	セガサミーホールディングス	東証1部	
	4676	フジ・メディア・ホールディングス	東証1部			6462	リケン	東証1部	
	4694	ピー・エム・エル	東証1部			6466	東亜バルブエンジニアリング	東証2部	
	4708	りらいあコミュニケーションズ	東証1部			6484	KVK	ジャスダックス	
	4755	楽天	東証1部			6494	NFKホールディングス	ジャスダックス	
	4781	日本ハウズイング	東証2部			6498	キッツ	東証1部	
	4801	セントラルスポーツ	東証1部			6508	明電舎	東証1部	
	4819	デジタルガレージ	東証1部			6539	MS-Japan	東証1部	
	4849	エン・ジャパン	東証1部			6541	グレイステクノロジー	東証1部	
	4918	アイビー化粧品	ジャスダックス			6562	ジーニー	東証マザーズ	
	4928	ノビアホールディングス	東証1部			6568	神戸天然物化学	東証マザーズ	
	4931	新日本製薬	東証マザーズ			6590	芝浦メカトロニクス	東証1部	
	4997	日本農業	東証1部			6597	HPCシステムズ	東証マザーズ	
	4998	フマキラー	東証2部			6666	リバーエレテック	ジャスダックス	
	5013	ユシロ化学工業	東証1部			6678	テクノメディカ	東証1部	
	5162	朝日ラー	ジャスダックス			6699	ダイヤモンドエレクトリックホ	東証1部	
	5261	リソルホールディングス	東証1部			6748	星和電機	東証1部	
	5262	日本ビューム	東証1部			6758	ソニー	東証1部	
	5342	ジャニス工業	名証2部			6772	東京コスモス電機	東証2部	
	5395	理研コランダム	東証2部			6779	日本電波工業	東証1部	

日付	コード	銘柄	上場部名	時刻	日付	コード	銘柄	上場部名	時刻
5月13日	6785	鈴木	東証1部			7990	グロープライド	東証1部	
	6789	ローランド ディー. ジー.	東証1部			7991	マミヤ・オービー	東証2部	
	6809	TOA	東証1部			7994	オカムラ	東証1部	
	6810	マクセルホールディングス	東証1部			8029	ルックホールディングス	東証1部	
	6820	アイコム	東証1部			8037	カメイ	東証1部	
	6822	大井電気	ジャスダックス			8040	東京ソフール	東証2部	
	6849	日本光電工業	東証1部			8078	阪和興業	東証1部	
	6875	メガチップス	東証1部			8145	中部水産	名証2部	
	6894	パルステック工業	東証2部			8225	タカチホ	ジャスダックス	
	6916	アイ・オー・データ機器	東証1部			8226	理経	東証2部	
	6924	岩崎電気	東証1部			8303	新生銀行	東証1部	
	6945	富士通フロンテック	東証2部			8337	千葉興業銀行	東証1部	
	6962	大真空	東証1部			8343	秋田銀行	東証1部	
	6965	浜松ホニダックス	東証1部			8346	東邦銀行	東証1部	
	7018	内海造船	東証2部			8349	東北銀行	東証1部	
	7030	スプリックス	東証1部			8354	ふくおかフィナンシャルグループ	東証1部	
	7037	テノ. ホールディングス	東証マザーズ			8360	山梨中央銀行	東証1部	
	7043	アルー	東証マザーズ			8381	山陰合同銀行	東証1部	
	7066	ピアズ	東証マザーズ			8383	鳥取銀行	東証1部	
	7069	サイバーパス	東証マザーズ			8393	宮崎銀行	東証1部	
	7081	コーユーレンティア	ジャスダックス			8395	佐賀銀行	東証1部	
	7122	近畿車輛	東証1部			8397	沖縄銀行	東証1部	
	7148	FPG	東証1部			8530	中京銀行	東証1部	
	7167	めぶきフィナンシャルグループ	東証1部			8554	南日本銀行	福岡	
	7173	東京きらぼしフィナンシャル	東証1部			8562	福島銀行	東証1部	
	7180	九州フィナンシャルグループ	東証1部			8589	アプラスフィナンシャル	東証1部	
	7235	東京ラヂエーター製造	東証2部			8729	ソニーフィナンシャルホールディングス	東証1部	
	7255	桜井製作所	ジャスダックス			8798	アドバンスクリエイト	東証1部	
	7266	今仙電機製作所	東証1部			8844	コスモスイニシア	ジャスダックス	
	7284	盟和産業	東証1部			8909	シノケングループ	ジャスダックス	
	7298	八千代工業	ジャスダックス			8928	穴吹興産	東証1部	
	7315	IJTT	東証2部			9010	富士急行	東証1部	
	7326	SBIインシュアランスグループ	東証マザーズ			9027	ロジネットジャパン	札幌	
	7399	ナンシン	ジャスダックス			9029	ヒガシトウエンティワン	東証2部	
	7425	初穂商事	ジャスダックス			9046	神戸電鉄	東証1部	
	7438	コンドーテック	東証1部			9069	センコーグループホールディングス	東証1部	
	7441	Misumi	福岡			9075	福山通運	東証1部	
	7458	第一興商	東証1部			9076	セイノーホールディングス	東証1部	
	7460	ヤギ	東証2部			9087	タカセ	ジャスダックス	
	7551	ウェッズ	ジャスダックス			9272	ブティックス	東証マザーズ	
	7552	ハビネット	東証1部			9310	日本トランスシティ	東証1部	
	7561	ハークスレイ	東証1部			9319	中央倉庫	東証1部	
	7602	カーチスホールディングス	東証2部			9365	トレーディア	東証2部	
	7619	田中商事	東証1部			9375	近鉄エクスプレス	東証1部	
	7637	白銅	東証1部			9419	ワイヤレスゲート	東証1部	
	7670	オーウェル	東証2部			9439	エム・エイチ・グループ	ジャスダックス	
	7676	グッドスピード	東証マザーズ			9517	イーレックス	東証1部	
	7686	カクヤス	東証2部			9543	静岡ガス	東証1部	
	7743	シード	東証1部			9624	長大	東証1部	
	7809	壽屋	ジャスダックス			9625	セレスポ	ジャスダックス	
	7815	東京ボード工業	東証2部			9633	東京テアトル	東証1部	
	7817	パラマウントベッドホールディングス	東証1部			9640	セゾン情報システムズ	ジャスダックス	
	7836	アピックス	ジャスダックス			9643	中日本興業	名証2部	
	7838	共立印刷	東証1部			9684	スクウェア・エニックス・ホールディングス	東証1部	
	7908	きもと	東証1部			9713	ロイヤルホテル	東証2部	
	7915	NISSHA	東証1部			9723	京都ホテル	東証2部	
	7917	藤森工業	東証1部			9726	KNT-CTホールディングス	東証1部	
	7922	三光産業	ジャスダックス			9758	ジャパンステム	ジャスダックス	
	7925	前澤化成工業	東証1部			9763	丸紅建材リース	東証1部	
	7952	河合楽器製作所	東証1部			9776	札幌臨検センター	ジャスダックス	

日付	コード	銘柄	上場部名	時刻	日付	コード	銘柄	上場部名	時刻
5月13日	9816	ストライダーズ	ジャスダックス		2432	ディー・エヌ・エー	東証1部		
	9820	エムティジェネックス	ジャスダックス		2435	シダー	ジャスダックス		
	9867	ソレキア	ジャスダックス		2467	バルクホールディングス	名証セントレックス		
	9873	日本KFCホールディングス	東証2部		2475	WDHホールディングス	東証1部		
	9885	シャルレ	東証2部		2531	宝ホールディングス	東証1部		
	9906	藤井産業	ジャスダックス		2588	プレミアムウォーターホールデ	東証2部		
	9928	ミロク情報サービス	東証1部		2597	ユニカフェ	東証1部		
	9929	平和紙業	東証2部		2612	かどや製油	東証1部		
	9942	ジョイフル	福岡		2654	アスモ	東証2部		
	9956	パローホールディングス	東証1部		2700	木徳神糧	ジャスダックス		
	9989	サンドラッグ	東証1部		2730	エディオン	東証1部		
	9996	サトー商会	ジャスダックス		2743	ピクセルカンパニーズ	ジャスダックス		
	9997	ベルーナ	東証1部		2805	エスピー食品	東証2部		
	5月14日	1333	マルハニチロ	東証1部		2819	エバラ食品工業	東証1部	
1384		ホクリョウ	東証1部		2831	はごろもフーズ	東証2部		
1400		ルーデシ・ホールディングス	ジャスダックG		2877	日東ベスト	ジャスダックス		
1438		岐阜造園	名証2部		2905	オーケー食品工業	ジャスダックス		
1662		石油資源開発	東証1部		2907	あじかん	東証2部		
1724		シンクレイヤ	ジャスダックス		2908	フジッコ	東証1部		
1782		常盤開発	ジャスダックス		2970	グッドライフカンパニー	ジャスダックス		
1808		長谷工コーポレーション	東証1部		2981	ランディックス	東証マザーズ		
1810		松井建設	東証1部		3001	片倉工業	東証1部		
1812		鹿島建設	東証1部		3002	グンゼ	東証1部		
1835		東鉄工業	東証1部		3011	パナース	東証2部		
1852		浅沼組	東証1部		3020	アブライド	ジャスダックス		
1853		森組	東証2部		3042	セキアヴェイル	ジャスダックG		
1866		北野建設	東証1部		3069	JFLAホールディングス	ジャスダックス		
1879		新日本建設	東証1部		3076	あいホールディングス	東証1部		
1882		東亜道路工業	東証1部		3096	オーシャンシステム	ジャスダックス		
1883		前田道路	東証1部		3103	ユニチカ	東証1部		
1885		東亜建設工業	東証1部		3113	Oakキャピタル	東証2部		
1888		若築建設	東証1部		3123	サイボー	東証2部		
1925		大和ハウス工業	東証1部		3136	エコノス	アヒュラス		
1926		ライト工業	東証1部		3183	ウイン・パートナーズ	東証1部		
1951		協和エクシオ	東証1部		3187	サンワカンパニー	東証マザーズ		
1952		新日本空調	東証1部		3199	綿半ホールディングス	東証1部		
1954		日本工営	東証1部		3241	ウィル	東証2部		
1980		ダイダ	東証1部		3242	アーバネットコーポレーション	ジャスダックス		
1994		高橋カーテンウォール工業	ジャスダックス		3252	日本商業開発	東証1部		
1999		サイタホールディングス	福岡		3254	プレサンスコーポレーション	東証1部		
2001		日本製粉	東証1部		3261	グランディーズ	東証マザーズ		
2002		日清製粉グループ本社	東証1部		3284	フージャースホールディングス	東証1部		
2004		昭和産業	東証1部		3299	ムゲンエステート	東証1部		
2058		ヒガシマル	福岡		3306	日本製麻	東証2部		
2107		東洋精糖	東証1部		3316	東京日産コンピュータシステム	ジャスダックス		
2120		LIFULL	東証1部		3347	トラスト	東証2部		
2138		クルーズ	ジャスダックス		3355	クリヤマホールディングス	東証2部		
2160		ジーエヌアイグループ	東証マザーズ		3356	テリロジー	ジャスダックス		
2170		リンクアンドモチベーション	東証1部		3374	内外テック	ジャスダックス		
2172		インサイト	アヒュラス		3375	ZOA	ジャスダックス		
2201		森永製菓	東証1部		3405	クラレ	東証1部		
2221		岩塚製菓	ジャスダックス		3409	北日本紡績	東証2部		
2229		カルビー	東証1部		3420	ケー・エフ・シー	東証2部		
2264		森永乳業	東証1部		3431	宮地エンジニアリンググループ	東証1部		
2267		ヤクルト本社	東証1部		3437	特殊電極	ジャスダックス		
2291	福留ハム	東証2部		3445	RS Technologies	東証1部			
2332	クエスト	ジャスダックス		3446	ジェイテックコーポレーション	東証マザーズ			
2349	エヌアイディ	ジャスダックス		3474	G-Factory	東証マザーズ			
2406	アルテ サロン ホールディング	ジャスダックス		3495	香陵住販	ジャスダックス			
2427	アウトソーシング	東証1部		3504	丸八ホールディングス	名証2部			

日付	コード	銘柄	上場部名	時刻	日付	コード	銘柄	上場部名	時刻
5月14日	3515	フジコー	ジャスダックS			3999	ナレックスイート	東証マザーズ	
	3521	エコナックホールディングス	東証1部			4082	第一稀元素化学工業	東証1部	
	3566	ユニフォームネクスト	東証マザーズ			4100	戸田工業	東証1部	
	3600	フジックス	東証2部			4115	本州化学工業	東証2部	
	3624	アクセルマーク	東証マザーズ			4118	カネカ	東証1部	
	3628	データホライゾン	東証マザーズ			4119	日本ピグメント	東証2部	
	3632	グリー	東証1部			4124	大阪油化学工業	ジャスダックS	
	3641	パピレス	ジャスダックS			4183	三井化学	東証1部	
	3648	AGS	東証1部			4224	ロンシール工業	東証2部	
	3649	ファインデックス	東証1部			4240	クラスターテクノロジー	ジャスダックG	
	3655	ブレインパッド	東証1部			4295	フェイス	東証1部	
	3668	コロブラ	東証1部			4298	プロトコーポレーション	東証1部	
	3671	ソフトマックス	東証マザーズ			4321	ケネディクス	東証1部	
	3672	オルトプラス	東証1部			4337	びあ	東証1部	
	3675	クロス・マーケティンググループ	東証1部			4341	西菱電機	東証2部	
	3679	じげん	東証1部			4367	広栄化学工業	東証2部	
	3681	バイキューブ	東証1部			4381	ビーブラッツ	東証マザーズ	
	3683	サイバーリンクス	東証1部			4386	SIG	東証2部	
	3687	フィックスターズ	東証1部			4392	FIG株式会社	東証1部	
	3688	CARTA HOLDINGS	東証1部			4395	アクリート	東証マザーズ	
	3689	イグニス	東証マザーズ			4401	ADEKA	東証1部	
	3691	リアルワールド	東証マザーズ			4406	新日本理化学	東証1部	
	3696	セレス	東証1部			4409	東邦化学工業	東証2部	
	3698	CRI・ミドルウェア	東証マザーズ			4420	イーソル	東証1部	
	3710	ジョルダン	ジャスダックS			4435	カオナビ	東証マザーズ	
	3723	日本ファルコム	東証マザーズ			4445	リビン・テクノロジーズ	東証マザーズ	
	3739	コムシード	名証セントレックス			4449	ギフティ	東証マザーズ	
	3741	セック	東証1部			4450	パワーソリューションズ	東証マザーズ	
	3765	カンホー・オンライン・エンターテイメント	東証1部			4480	MDレー	東証マザーズ	
	3774	インターネットイニシアティブ	東証1部			4482	ウィルズ	東証マザーズ	
	3777	FHTホールディングス	ジャスダックG			4483	JMDC	東証マザーズ	
	3779	ジェイ・エスコムホールディングス	ジャスダックS			4484	ランサーズ	東証マザーズ	
	3793	ドリコム	東証マザーズ			4486	ユナイテッドグローウ	東証マザーズ	
	3796	いい生活	東証2部			4503	アステラス製薬	東証1部	
	3807	フィスコ	ジャスダックG			4524	森下仁丹	東証2部	
	3830	ギガプライズ	名証セントレックス			4526	理研ビタミン	東証1部	
	3840	バス	東証2部			4553	東和薬品	東証1部	
	3848	データ・アプリケーション	ジャスダックS			4555	沢井製薬	東証1部	
	3856	Abalance	東証2部			4570	免疫生物研究所	ジャスダックG	
3858	ユビキタスAIコーポレーション	ジャスダックS			4576	テ・ウエスト・セラピューティクス研究所	ジャスダックG		
3864	三菱製紙	東証1部			4581	大正製薬ホールディングス	東証1部		
3877	中越パルプ工業	東証1部			4587	ペプチドリーム	東証1部		
3891	ニッポン高度紙工業	ジャスダックS			4591	リボミック	東証マザーズ		
3904	カヤック	東証マザーズ			4593	ヘリオス	東証マザーズ		
3920	アイビーシー	東証1部			4596	窪田製薬ホールディングス	東証マザーズ		
3923	ラクス	東証マザーズ			4597	ソレイジア・ファーマ	東証マザーズ		
3926	オープンドア	東証1部			4598	Delta-Fly Pharma Inc	東証マザーズ		
3927	フーバーブレイン	東証マザーズ			4623	アサヒベン	東証2部		
3937	Ubicomホールディングス	東証1部			4629	大伸化学	ジャスダックS		
3944	古林紙工	東証2部			4649	大成株式会社	名証2部		
3945	スーパーバッグ	東証2部			4650	SDエンターテイメント	ジャスダックS		
3953	大村紙業	ジャスダックS			4651	サニックス	東証1部		
3960	バリューデザイン	東証マザーズ			4658	日本空調サービス	東証1部		
3963	シンクロ・フード	東証1部			4664	アール・エス・シー	ジャスダックS		
3966	ユーザベース	東証マザーズ			4686	ジャストシステム	東証1部		
3968	セグエグループ	東証1部			4691	ワシントンホテル	東証2部		
3984	ユーザローカル	東証1部			4734	ビーイング	ジャスダックS		
3986	ビーブレイクシステムズ	東証マザーズ			4752	昭和システムエンジニアリング	ジャスダックS		
3992	ニーズウェル	東証1部			4754	トスネット	ジャスダックS		
3993	PKSHA Technolo	東証マザーズ			4764	Samurai&J Part	ジャスダックG		

日付	コード	銘柄	上場部名	時刻	日付	コード	銘柄	上場部名	時刻
5月14日	4771	エフアンドエム	ジャスダックス			6237	イワキ	東証1部	
	4816	東映アニメーション	ジャスダックス			6238	ブリュー	東証1部	
	4828	ビジネスエンジニアリング	東証1部			6258	平田機工	東証1部	
	4833	ぼど	ジャスダックG			6262	ペガサスミシン製造	東証1部	
	4914	高砂香料工業	東証1部			6286	静甲	ジャスダックス	
	4962	互応化学工業	東証2部			6298	ワイエイシイホールディングス	東証1部	
	4963	星光PMC	東証1部			6306	日工	東証1部	
	4966	上村工業	東証2部			6316	丸山製作所	東証1部	
	4974	タカラバイオ	東証1部			6330	東洋エンジニアリング	東証1部	
	4978	リプロセル	ジャスダックG			6332	月島機械	東証1部	
	4999	セメダイン	東証2部			6342	太平製作所	東証2部	
	5008	東亜石油	東証2部			6349	小森コーポレーション	東証1部	
	5121	藤倉コンボジット	東証1部			6378	木村化工機	東証1部	
	5189	櫻護膜	東証2部			6380	オリエンタルチエン工業	東証2部	
	5268	旭コンクリート工業	東証2部			6390	加藤製作所	東証1部	
	5277	スパンクリートコーポレーション	ジャスダックス			6407	CKD	東証1部	
	5304	SECカーボン	東証2部			6420	フクシマガリレイ	東証1部	
	5351	品川リフラクトリーズ	東証1部			6424	高見沢サイバネティクス	ジャスダックス	
	5356	美濃窯業	名証2部			6425	ユニバーサルエンターテインメント	ジャスダックス	
	5357	ヨータイ	東証1部			6428	オーイズミ	東証1部	
	5484	東北特殊鋼	ジャスダックス			6459	大和冷機工業	東証1部	
	5602	栗本鐵工所	東証1部			6482	ユンシン精機	東証1部	
	5614	川金ホールディングス	東証2部			6486	イーグル工業	東証1部	
	5644	メタルアート	東証2部			6497	ハマイ	ジャスダックス	
	5658	日亜鋼業	東証1部			6502	東芝	東証2部	
	5690	リバーホールディングス	東証2部			6504	富士電機	東証1部	
	5698	エンビプロ・ホールディングス	東証1部			6517	デンヨー	東証1部	
	5699	イボキン	ジャスダックス			6540	船場	東証1部	
	5702	大紀アルミニウム工業所	東証1部			6548	旅工房	東証マザーズ	
	5704	JMC	東証マザーズ			6549	ディーエムソリューションズ	ジャスダックス	
	5721	エス・サイエンス	東証1部			6556	ウェルビー	東証マザーズ	
	5726	大阪タニウムテクノロジーズ	東証1部			6561	HANATOUR JAPAN	東証マザーズ	
	5781	東邦金属	東証2部			6563	みらいワークス	東証マザーズ	
	5851	リョービ	東証1部			6574	コンヴァノ	東証マザーズ	
	5911	横河ブリッジホールディングス	東証1部			6619	ダブル・スコープ	東証1部	
	5921	川岸工業	東証2部			6635	大日光・エンジニアリング	ジャスダックス	
	5922	那須電機鉄工	東証2部			6640	第一精工	東証1部	
	5929	三和ホールディングス	東証1部			6670	MCJ	東証2部	
	5949	ユニプレス	東証1部			6702	富士通	東証1部	
	5956	トソー	東証2部			6728	アルバック	東証1部	
	5957	日東精工	東証1部			6742	京三製作所	東証1部	
	5974	中国工業	東証2部			6788	日本トリム	東証1部	
	5987	オーネックス	ジャスダックス			6800	ヨコオ	東証1部	
	6031	サイジニア	東証マザーズ			6819	伊豆シャボテンリゾート	ジャスダックス	
	6032	インターワークス	東証1部			6824	新コスモス電機	ジャスダックス	
	6033	エクストリーム	東証マザーズ			6835	アライテレスホールディングス	東証2部	
	6034	MRT	東証マザーズ			6850	チノー	東証1部	
	6055	ジャパンマテリアル	東証1部			6871	日本マイクロニクス	東証1部	
	6067	インバクトホールディングス	東証マザーズ			6889	オーデリック	ジャスダックス	
	6069	トレンダース	東証マザーズ			6904	原田工業	東証1部	
	6085	アーキテクス・スタジオ・ジャパン	東証マザーズ			6912	菊水電子工業	ジャスダックス	
	6096	レアジョブ	東証マザーズ			6915	千代田インテグレ	東証1部	
	6137	小池酸素工業	東証2部			6918	アパールデータ	ジャスダックス	
	6149	小田原エンジニアリング	ジャスダックス			6946	日本アビオニクス	東証2部	
	6167	富士ダイス	東証1部			6955	FDK	東証2部	
	6171	土木管理総合試験所	東証1部			6958	日本シイエムケイ	東証1部	
	6187	Litalico	東証1部			6969	松尾電機	東証2部	
	6198	キャリア	東証マザーズ			6982	リード	東証2部	
	6218	エンシュウ	東証1部			7022	サノヤスホールディングス	東証1部	
	6233	極東産機	ジャスダックス			7039	ブリッジインターナショナル	東証マザーズ	

日付	コード	銘柄	上場部名	時刻	日付	コード	銘柄	上場部名	時刻
5月14日	7042	アクセスグループ・ホールディ	ジャスダックS			7887	南海プライウッド	東証2部	
	7044	ピアラ	東証マザーズ			7893	プロネクス	東証1部	
	7057	エヌ・シー・エヌ	ジャスダックS			7895	中央化学	ジャスダックS	
	7058	共栄セキュリティーサービス	ジャスダックS			7940	ウェーブロックホールディングス	東証1部	
	7060	ギークス	東証1部			7953	菊水化学工業	東証2部	
	7070	SIホールディングス	ジャスダックG			7979	松風	東証1部	
	7079	WDBココ	東証マザーズ			7992	セーラー万年筆	東証2部	
	7082	ジモティー	東証マザーズ			7995	バルカー	東証1部	
	7157	ライフネット生命保険	東証マザーズ			8007	高島	東証1部	
	7184	富山第一銀行	東証1部			8012	長瀬産業	東証1部	
	7186	コンルディア・フィナンシャルグループ	東証1部			8018	三共生興	東証1部	
	7190	マーキュリアインベストメント	東証1部			8039	築地魚市場	東証2部	
	7201	日産自動車	東証1部			8046	丸藤シートパイル	東証2部	
	7215	ファルテック	東証1部			8051	山善	東証1部	
	7218	田中精密工業	ジャスダックS			8081	カナデン	東証1部	
	7222	日産車体	東証1部			8088	岩谷産業	東証1部	
	7224	新明和工業	東証1部			8097	三菱石油	東証1部	
	7240	NOK	東証1部			8111	ゴールドウイン	東証1部	
	7245	大同メタル工業	東証1部			8113	ユニ・チャーム	東証1部	
	7261	マツダ	東証1部			8115	ムーンバット	東証2部	
	7291	日本プラスト	東証1部			8129	東邦ホールディングス	東証1部	
	7292	村上開明堂	東証2部			8136	サンリオ	東証1部	
	7314	小田原機器	ジャスダックS			8140	リョーサン	東証1部	
	7325	アイリックコーポレーション	東証マザーズ			8144	電響社	東証2部	
	7421	カッパ・クリエイト	東証1部			8147	トミタ	ジャスダックS	
	7426	山大	ジャスダックS			8159	立花エレテック	東証1部	
	7444	ハリマ共和物産	東証2部			8179	ロイヤルホールディングス	東証1部	
	7448	ジーンズメイト	東証1部			8215	銀座山形屋	ジャスダックS	
	7455	三城ホールディングス	東証1部			8228	マルイチ産商	名証2部	
	7456	松田産業	東証1部			8230	はせがわ	東証1部	
	7459	メディバルホールディングス	東証1部			8282	ケースホールディングス	東証1部	
	7477	ムラキ	ジャスダックS			8291	日産東京販売ホールディングス	東証1部	
	7502	ブラザクリエイト本社	ジャスダックS			8304	あおぞら銀行	東証1部	
	7505	扶桑電通	東証2部			8338	筑波銀行	東証1部	
	7506	ハウス オブ ローゼ	東証1部			8344	山形銀行	東証1部	
	7525	リックス	東証1部			8345	岩手銀行	東証1部	
	7550	ゼンショーホールディングス	東証1部			8350	みちのく銀行	東証1部	
	7567	栄電子	ジャスダックS			8356	十六銀行	東証1部	
	7585	かんなん丸	ジャスダックS			8358	スルガ銀行	東証1部	
	7618	ピーシーデポコーポレーション	東証1部			8365	富山銀行	東証1部	
	7635	杉田エース	ジャスダックS			8369	京都銀行	東証1部	
	7678	あさくま	ジャスダックS			8382	中国銀行	東証1部	
	7685	BuySell Techno	東証マザーズ			8425	みずほリース	東証1部	
	7688	ミアヘルサ	ジャスダックS			8462	フューチャーベンチャーキャピタル	ジャスダックS	
	7703	川澄化学工業	東証2部			8527	愛知銀行	東証1部	
	7718	スター精密	東証1部			8551	北日本銀行	東証1部	
	7758	セコニック	東証2部			8559	豊和銀行	福岡	
	7762	シチズン時計	東証1部			8560	宮崎太陽銀行	福岡	
	7776	セルシード	ジャスダックG			8572	アコム	東証1部	
	7806	MTG	東証マザーズ			8584	ジャックス	東証1部	
	7814	日本創発グループ	ジャスダックS			8704	トレイダーズホールディングス	ジャスダックS	
	7816	スノーピーク	東証1部			8713	フィデアホールディングス	東証1部	
	7820	ニホンフラッシュ	東証1部			8769	アドバンテッジリスクマネジメント	東証1部	
	7849	スターツ出版	ジャスダックS			8771	イー・ギャランティ	東証1部	
	7859	アルメディア	東証2部			8783	GFA	ジャスダックS	
	7872	エステールホールディングス	東証1部			8802	三菱地所	東証1部	
	7873	アーク	東証1部			8818	京阪神ビルディング	東証1部	
	7874	レック	東証1部			8830	住友不動産	東証1部	
	7875	竹田印刷	東証2部			8854	日住サービス	東証2部	
	7886	ヤマト・インダストリー	ジャスダックS			8864	空港施設	東証1部	

日付	コード	銘柄	上場部名	時刻	日付	コード	銘柄	上場部名	時刻
5月14日	8871	ゴールドクレスト	東証1部		1514	住石ホールディングス	東証1部		
	8889	APAMAN	ジャスダックS		1711	省電舎ホールディングス	東証2部		
	8912	エリアクエスト	東証2部		1716	第一カッター興業	東証1部		
	8946	ASIAN STAR	ジャスダックS		1717	明豊ファンリテイワークス	東証1部		
	8995	誠建設工業	東証2部		1726	ビーアールホールディングス	東証1部		
	9007	小田急電鉄	東証1部		1757	クリアホールディングス	東証2部		
	9028	ゼロ	東証2部		1771	日本乾溜工業	福岡		
	9033	広島電鉄	東証2部		1780	ヤマウラ	東証1部		
	9041	近鉄グループホールディングス	東証1部		1793	大本組	ジャスダックS		
	9042	阪急阪神ホールディングス	東証1部		1795	マサル	ジャスダックS		
	9068	丸全昭和運輸	東証1部		1802	大林組	東証1部		
	9260	西本Wisemttacホールディングス	東証1部		1805	飛鳥建設	東証1部		
	9266	一家ダイニングプロジェクト	東証1部		1815	鉄建建設	東証1部		
	9308	乾汽船	東証1部		1826	佐田建設	東証1部		
	9363	大連	東証2部		1847	イチケン	東証1部		
	9364	上組	東証1部		1914	日本基礎技術	東証1部		
	9386	日本コンセプト	東証1部		1921	巴コーポレーション	東証1部		
	9401	東京放送ホールディングス	東証1部		1961	三機工業	東証1部		
	9404	日本テレビホールディングス	東証1部		1964	中外炉工業	東証1部		
	9409	テレビ朝日ホールディングス	東証1部		1969	高砂熱学工業	東証1部		
	9413	テレビ東京ホールディングス	東証1部		1971	中央ビルト工業	東証2部		
	9421	エスジェイホールディングス	ジャスダックS		1972	三晃金属工業	東証1部		
	9433	KDDI	東証1部		1975	朝日工業社	東証1部		
	9446	サカイホールディングス	ジャスダックS		1981	協和日成	ジャスダックS		
	9450	ファイバーゲート	東証1部		2109	三井製糖	東証1部		
	9467	アルファポリス	東証マザーズ		2124	ジェイ・シー・リクルトメント	東証1部		
	9468	カドカワ	東証1部		2127	日本M&Aセンター	東証1部		
	9471	文溪堂	名証2部		2134	燦キャピタルマネージメント	ジャスダックS		
	9610	ウィルソ・ラーニング・ワールドワイド	ジャスダックS		2151	タケエイ	東証1部		
	9613	エス・ティ・ティ・データ	東証1部		2154	ビーネックスグループ	東証1部		
	9628	燦ホールディングス	東証1部		2162	nmsホールディングス	ジャスダックS		
	9695	鴨川グランドホテル	ジャスダックS		2179	成学社	ジャスダックS		
	9696	ワイザス	ジャスダックS		2181	バーソルホールディングス	東証1部		
	9704	アコーラ・ホスピタリティ・グループ	東証1部		2204	中村屋	東証1部		
	9749	富士ソフト	東証1部		2215	第一屋製パン	東証1部		
	9755	応用地質	東証1部		2216	カンロ	東証2部		
	9766	コナミホールディングス	東証1部		2307	クロスキャット	東証1部		
	9767	日建工学	東証2部		2321	ソフトフロントホールディングス	ジャスダックG		
	9769	学究社	東証1部		2323	fonfun	ジャスダックS		
	9818	大丸エナウイン	東証2部		2329	東北新社	ジャスダックS		
	9823	マミーマート	ジャスダックS		2330	フォーサイド	ジャスダックS		
	9852	CBグループマネジメント	ジャスダックS		2334	イオレ	東証マザーズ		
	9856	ケーユーホールディングス	東証1部		2351	ASJ	東証マザーズ		
	9888	UEX	ジャスダックS		2376	サイネックス	東証1部		
	9895	コンセック	ジャスダックS		2384	SBSホールディングス	東証1部		
	9896	JKホールディングス	東証1部		2388	ウェッジホールディングス	ジャスダックG		
	9904	ベリテ	東証2部		2402	アマナ	東証マザーズ		
	9927	ワットマン	ジャスダックS		2413	エムスリー	東証1部		
9941	太洋物産	ジャスダックS		2415	ヒューマンホールディングス	ジャスダックS			
9964	アイ・テック	ジャスダックS		2425	ケアサービス	ジャスダックG			
9966	藤久	東証1部		2464	ビジネス・ブレイクスルー	東証1部			
9969	ショクブン	東証2部		2469	ヒビノ	ジャスダックS			
9995	グローセル	東証1部		2498	オリエンタルコンサルタンツホ	ジャスダックS			
5月15日	1352	ハウスイ	東証1部		2586	フルッタフルッタ	東証マザーズ		
	1379	ホクト	東証1部		2608	ポーソー油脂	東証2部		
	1431	Lib Work	東証マザーズ		2652	まんだらけ	東証2部		
	1446	キャンディル	東証1部		2676	高千穂交易	東証1部		
	1447	ITbookホールディングス	東証マザーズ		2694	ジー・テイスト	ジャスダックS		
	1450	田中建設工業	ジャスダックS		2750	石光商事	ジャスダックS		
	1491	中外鉱業	東証2部		2752	フジオフードシステム	東証1部		

日付	コード	銘柄	上場部名	時刻	日付	コード	銘柄	上場部名	時刻
5月15日	2767	フィールズ	東証1部			3606	レナウン	東証1部	
	2798	ワズテーブルコホレーション	東証2部			3640	電算	東証1部	
	2804	フルドックソース	東証2部			3661	エムアップホールディングス	東証1部	
	2806	ユタカフーズ	東証2部			3666	テクノスジャパン	東証1部	
	2814	佐藤食品工業	ジャスダックス			3674	オークファン	東証マザーズ	
	2874	横浜冷凍	東証1部			3680	ホットリンク	東証マザーズ	
	2876	ジェーシー・コムサ	ジャスダックス			3692	FFRI	東証マザーズ	
	2894	石井食品	東証2部			3694	オブティム	東証1部	
	2901	石垣食品	ジャスダックス			3726	フォーシーズホールディングス	東証2部	
	2904	一正蒲鉾	東証1部			3747	インタートレード	東証2部	
	2911	旭松食品	東証2部			3758	アエリア	ジャスダックス	
	2931	ユーグレナ	東証1部			3787	テクノマセマティカル	東証2部	
	3024	クリエイト	ジャスダックス			3799	キーウェアソリューションズ	東証2部	
	3034	クオールホールディングス	東証1部			3808	オウケイウェイヴ	名証セントレックス	
	3041	ビューティ花壇	東証2部			3835	eBASE	東証1部	
	3047	TRUCK-ONE	Qボード			3841	ジーダット	ジャスダックス	
	3054	ハイパー	東証1部			3844	コムチュア	東証1部	
	3055	ほくやく・竹山ホールディングス	札幌			3849	日本テクノ・ラボ	アピックス	
	3058	三洋堂ホールディングス	ジャスダックス			3851	日本ソフトウェア	ジャスダックス	
	3066	JBイレブン	名証2部			3863	日本製紙	東証1部	
	3067	東京一番フーズ	東証1部			3865	北越コーポレーション	東証1部	
	3068	WDI	ジャスダックス			3880	大王製紙	東証1部	
	3079	ディービーエックス	東証1部			3900	クラウドワークス	東証マザーズ	
	3121	マーチャント・バンカーズ	東証2部			3906	ALBERT	東証マザーズ	
	3133	海帆	東証マザーズ			3909	ショーケース	東証1部	
	3135	マーケットエンタープライズ	東証マザーズ			3916	テシリアル・インフォメーション・テクノロジー	東証1部	
	3153	八洲電機	東証1部			3917	アイリッジ	東証マザーズ	
	3175	エー・ビーカンパニー	東証1部			3928	マイネット	東証1部	
	3179	シュッピン	東証1部			3940	ムラサキコムコホレーション	東証1部	
	3184	ICDAホールディングス	東証2部			3952	中央紙器工業	名証2部	
	3224	ゼネラル・オイスター	東証マザーズ			3962	チェンジ	東証1部	
	3258	ユニゾホールディングス	東証1部			3979	うるる	東証マザーズ	
	3271	THEグローバル社	東証1部			3981	ビーグリー	東証1部	
	3277	サンセイランディック	東証1部			3987	エコモット	東証マザーズ	
	3288	オープンハウス	東証1部			3989	シェアリングテクノロジー	東証マザーズ	
	3291	飯田グループホールディングス	東証1部			4004	昭和電工	東証1部	
	3300	AMBITION	東証マザーズ			4005	住友化学	東証1部	
	3322	アルファグループ	ジャスダックス			4008	住友精化	東証1部	
	3323	レカム	ジャスダックス			4021	日産化学	東証1部	
	3346	21LADY	名証セントレックス			4022	ラサ工業	東証1部	
	3350	レッド・プラネット・ジャパン	ジャスダックス			4043	トクヤマ	東証1部	
	3359	cotta	東証マザーズ			4047	関東電化工業	東証1部	
	3370	フジタコーポレーション	ジャスダックス			4092	日本化学工業	東証1部	
	3372	関門海	東証2部			4098	チタン工業	東証1部	
	3388	明治電機工業	東証1部			4120	スガイ化学工業	東証2部	
	3393	スターティアホールディングス	東証1部			4216	旭有機材	東証1部	
	3423	エスイー	ジャスダックス			4217	日立化成	東証1部	
	3442	MIEコーポレーション	名証2部			4218	ニチバン	東証1部	
	3452	ビーロッド	東証1部			4221	大倉工業	東証1部	
	3464	プロバティエージェント	東証1部			4222	児玉化学工業	東証2部	
	3486	グローバル・リンク・マネジメ	東証1部			4229	群栄化学工業	東証1部	
	3489	フェイスネットワーク	東証マザーズ			4234	サンエー化研	ジャスダックス	
	3494	マリオン	ジャスダックス			4237	フジプレアム	ジャスダックス	
	3512	日本フエルト	東証1部			4242	タカギセイコー	ジャスダックス	
	3528	プロスベクト	東証2部			4247	ポハール興業	名証2部	
	3529	アツギ	東証1部			4275	カーリットホールディングス	東証1部	
	3542	ベガコーポレーション	東証マザーズ			4304	エストアー	ジャスダックス	
	3551	ダイニック	東証1部			4316	ピーマッパ	ジャスダックスG	
	3556	リネットジャパングループ	東証マザーズ			4318	クイック	東証1部	
	3591	ワコールホールディングス	東証1部			4319	TAC	東証1部	

日付	コード	銘柄	上場部名	時刻	日付	コード	銘柄	上場部名	時刻
5月15日	4333	東邦システムサイエンス	東証1部			5287	イトヨーギョー	東証2部	
	4347	ブロードメディア	ジャスダックス			5290	ベルテクスコーポレーション	東証2部	
	4365	松本油脂製菓	ジャスダックス			5337	ダントーホールディングス	東証1部	
	4387	ZUU	東証マザーズ			5358	イソライト工業	東証1部	
	4388	エーアイ	東証マザーズ			5387	テヨダウーテ	ジャスダックス	
	4390	アイ・ピー・エス	東証マザーズ			5444	大和工業	東証1部	
	4399	くふうカンパニー	東証マザーズ			5464	モリ工業	東証1部	
	4423	アルテリア・ネットワークス	東証1部			5471	大同特殊鋼	東証1部	
	4442	バルテス	東証マザーズ			5563	新日本電工	東証1部	
	4444	インフォネット	東証マザーズ			5607	中央可鍛工業	名証2部	
	4448	Chatwork	東証マザーズ			5610	大和重工	東証2部	
	4462	石原ケミカル	東証1部			5695	パウダーテック	ジャスダックス	
	4464	ソフト99コーポレーション	東証2部			5703	日本軽金属ホールディングス	東証1部	
	4476	AI CROSS	東証マザーズ			5729	日本精鉱	東証2部	
	4477	BASE	東証マザーズ			5805	昭和電線ホールディングス	東証1部	
	4478	フリー	東証マザーズ			5856	エルアイイーエイチ	東証2部	
	4481	ベース	東証2部			5918	灌上工業	東証2部	
	4487	スペースマーケット	東証マザーズ			5935	元旦ビューティ工業	ジャスダックス	
	4492	ゼネテック	ジャスダックス			5941	中西製作所	東証2部	
	4493	サイバーセキュリティクラウド	東証マザーズ			5943	ノーリツ	東証1部	
	4531	有機合成薬品工業	東証1部			5950	日本パワーファスニング	東証2部	
	4534	持田製薬	東証1部			5953	昭和鉄工	福岡	
	4558	中京医薬品	ジャスダックス			5964	東洋刃物	東証2部	
	4579	ラクオリア創薬	ジャスダックスG			5965	フジマック	東証2部	
	4583	カイオム・バイオサイエンス	東証マザーズ			5976	高周波熱錬	東証1部	
	4594	プライトパス・バイオ	東証マザーズ			5985	サンコール	東証1部	
	4612	日本ペイントホールディングス	東証1部			5986	モリテック スチール	東証1部	
	4615	神東塗料	東証1部			6005	三浦工業	東証1部	
	4620	藤倉化成	東証1部			6035	アイ・アルジャパンホールディングス	東証1部	
	4631	DIC	東証1部			6038	イード	東証マザーズ	
	4634	東洋インキSCホールディングス	東証1部			6042	ニッキ	東証2部	
	4635	東京インキ	東証2部			6045	レントラックス	東証マザーズ	
	4644	イマジニア	ジャスダックス			6054	リブセンス	東証1部	
	4653	ダイオーズ	東証1部			6063	日本エマーゼンシーアソシケイ	ジャスダックス	
	4662	フォーカスシステムズ	東証1部			6072	地盤ネットホールディングス	東証マザーズ	
	4665	ダスキン	東証1部			6074	ジェイエスエス	ジャスダックス	
	4667	アイサンテクノロジー	ジャスダックス			6078	パリュールHR	東証1部	
	4709	IDホールディングス	東証1部			6082	ライドオンエクスプレスホール	東証1部	
	4720	城南進学研究社	ジャスダックス			6092	エンバイオ・ホールディングス	東証マザーズ	
	4761	さくらケーシーエス	東証2部			6094	フリークアウト・ホールディン	東証マザーズ	
	4766	ピーエイ	東証2部			6118	アイダエン지니어リング	東証1部	
	4767	テー・オー・ダブリュー	東証1部			6121	滝澤鉄工所	東証1部	
	4839	WOWOW	東証1部			6125	岡本工作機械製作所	東証2部	
	4845	スカラ	東証1部			6131	浜井産業	東証2部	
	4848	フルキャストホールディングス	東証1部			6140	旭ダイヤモンド工業	東証1部	
	4926	シーボン	東証1部			6144	西部電機	東証2部	
	4972	綜研化学	ジャスダックス			6147	ヤマザキ	ジャスダックス	
	4979	OATアグリオ	東証1部			6157	日進工具	東証1部	
	5009	富士興産	東証1部			6166	中村超硬	東証マザーズ	
	5103	昭和ホールディングス	東証2部			6172	メタップス	東証マザーズ	
	5161	西川ゴム工業	東証2部			6178	日本郵政	東証1部	
	5185	フコク	東証1部			6181	パートナーエージェン	東証マザーズ	
	5186	ニッタ	東証1部			6191	エアトリ	東証1部	
	5194	相模ゴム工業	東証2部			6231	木村工機	東証2部	
	5199	不二ラテックス	ジャスダックス			6236	NCホールディングス	東証1部	
	5212	不二硝子	ジャスダックス			6246	テクノスマート	東証2部	
	5216	倉元製作所	ジャスダックス			6265	妙徳	ジャスダックス	
	5217	テクノオーツ	ジャスダックス			6273	SMC	東証1部	
	5269	日本コンクリート工業	東証1部			6276	ナビタス	ジャスダックス	
	5282	ジオスター	東証2部			6291	日本エアーテック	東証1部	

日付	コード	銘柄	上場部名	時刻	日付	コード	銘柄	上場部名	時刻
5月15日	6293	日精樹脂工業	東証1部			6867	リーダー電子	ジャスダックス	
	6305	日立建機	東証1部			6881	キョウデン	東証2部	
	6310	井関農機	東証1部			6882	三社電機製作所	東証2部	
	6324	ハーモニックドライブ・システムズ	ジャスダックス			6901	澤藤電機	東証1部	
	6331	三菱化工機	東証1部			6907	ジオマテック	ジャスダックス	
	6334	明治機械	東証2部			6930	日本アンテナ	ジャスダックス	
	6338	夕かとり	東証2部			6942	ソフィアホールディングス	ジャスダックス	
	6340	澁谷工業	東証1部			6943	NKKスイッチズ	ジャスダックス	
	6351	鶴見製作所	東証1部			6944	アイレックス	ジャスダックス	
	6355	住友精密工業	東証1部			6951	日本電子	東証1部	
	6357	三精テクノロジー	東証2部			6960	フクダ電子	ジャスダックス	
	6362	石井鐵工所	東証1部			6964	サンコー	東証2部	
	6365	電業社機械製作所	東証2部			6977	日本抵抗器製作所	東証2部	
	6376	日機装	東証1部			6993	大黒屋ホールディングス	東証2部	
	6400	不二精機	ジャスダックス			6994	指月電機製作所	東証2部	
	6405	鈴茂器工	ジャスダックス			7014	名村造船所	東証1部	
	6411	中野冷機	ジャスダックス			7036	イーエムネットジャパン	東証マザーズ	
	6413	理想科学工業	東証1部			7038	フロンティア・マネジメント	東証マザーズ	
	6419	マースグループホールディング	東証1部			7041	CRGホールディングス	東証マザーズ	
	6433	ヒーハイスト精工	ジャスダックス			7046	テクノスデータサイエンス・エ	東証マザーズ	
	6458	新晃工業	東証1部			7059	コプロ・ホールディングス	東証マザーズ	
	6461	日本ピストンリング	東証1部			7061	日本ホスピスホールディングス	東証マザーズ	
	6463	TPR	東証1部			7067	ブランディングテクノロジー	東証マザーズ	
	6464	ツバキ・ナカシマ	東証1部			7072	インティメート・マージャー	東証マザーズ	
	6501	日立製作所	東証1部			7078	INCLUSIVE	東証マザーズ	
	6518	三相電機	ジャスダックス			7088	フォーラムエンジニアリング	東証1部	
	6531	リファインパース	東証マザーズ			7150	島根銀行	東証1部	
	6533	Orchestra Holdings	東証1部			7161	じもとホールディングス	東証1部	
	6538	キャリアインテックス	東証1部			7162	アストマックス	ジャスダックス	
	6545	インターネットワイヤー	東証マザーズ			7169	NFCホールディングス	ジャスダックス	
	6554	エスユーエス	東証マザーズ			7181	かんぼ生命保険	東証1部	
	6560	エル・ティー・エス	東証マザーズ			7182	ゆうちょ銀行	東証1部	
	6564	ミダック	東証1部			7185	ヒロセ通商	ジャスダックス	
	6566	要興業	東証2部			7199	プレミアグループ	東証1部	
	6571	キュービーネットホールディン	東証1部			7213	レシップホールディングス	東証1部	
	6578	エヌリンクス	東証2部			7217	ティン	ジャスダックス	
	6580	ライトアップ	東証マザーズ			7251	ケーヒン	東証1部	
	6615	ユー・エム・シー・エレクトロ	東証1部			7254	ユニバンス	東証2部	
	6618	大泉製作所	東証マザーズ			7271	安永	東証1部	
	6626	SEMITEC	ジャスダックス			7273	イクヨ	東証2部	
	6627	テラプローブ	東証マザーズ			7294	ヨロズ	東証1部	
	6629	テクノライズン・ホールディングス	ジャスダックス			7297	カーメイト	ジャスダックス	
	6637	寺崎電産	ジャスダックス			7305	新家工業	東証1部	
	6647	森尾電機	東証2部			7313	ティ・エス テック	東証1部	
	6648	かわでん	ジャスダックス			7322	三十三フィナンシャルグループ	東証1部	
	6651	日東工業	東証1部			7327	第四北越フィナンシャルグルー	東証1部	
	6655	東洋電機	名証2部			7413	創健社	ジャスダックス	
	6658	シライ電子工業	ジャスダックス			7414	小野建	東証1部	
	6707	サンケン電気	東証1部			7416	はるやまホールディングス	東証1部	
	6731	ピクセラ	東証2部			7462	ダイヤ通商	ジャスダックス	
	6736	サン電子	ジャスダックス			7494	コナカ	東証1部	
	6762	TDK	東証1部			7504	高速	東証1部	
	6769	ザインエレクトロニクス	ジャスダックス			7519	五洋インテックス	ジャスダックス	
	6776	天昇電気工業	東証2部			7521	ムサシ	ジャスダックス	
	6798	SMK	東証1部			7523	アールビバン	ジャスダックス	
	6815	ユニデンホールディングス	東証1部			7524	マルシェ	東証1部	
	6846	中央製作所	名証2部			7537	丸文	東証1部	
	6859	エスベック	東証1部			7555	大田花き	ジャスダックス	
	6863	ニレコ	ジャスダックス			7595	アルゴグラフィックス	東証1部	
	6864	エヌエフ回路設計ブロック	ジャスダックス			7597	東京貴宝	ジャスダックス	

日付	コード	銘柄	上場部名	時刻	日付	コード	銘柄	上場部名	時刻
5月15日	7612	Nuts	ジャスダックス			8309	三井住友トラスト・ホールディングス	東証1部	
	7616	コロワイド	東証1部			8316	三井住友フィナンシャルグループ	東証1部	
	7628	オーハシテクニカ	東証1部			8341	七十七銀行	東証1部	
	7681	レオクラ	東証2部			8342	青森銀行	東証1部	
	7687	ミクリード	東証マザーズ			8363	北國銀行	東証1部	
	7705	ジーエルサイエンス	東証2部			8364	清水銀行	東証1部	
	7707	プレジジョン・システム・サイエンス	東証マザーズ			8386	百十四銀行	東証1部	
	7709	クボテック	東証1部			8387	四国銀行	東証1部	
	7722	国際計測器	ジャスダックス			8388	阿波銀行	東証1部	
	7727	オーバル	東証1部			8411	みずほフィナンシャルグループ	東証1部	
	7744	ノーリツ鋼機	東証1部			8418	山口フィナンシャルグループ	東証1部	
	7747	朝日インテック	東証1部			8518	日本アジア投資	東証1部	
	7749	メディキット	ジャスダックス			8521	長野銀行	東証1部	
	7769	リズム時計工業	東証1部			8537	大光銀行	東証1部	
	7771	日本精密	ジャスダックス			8563	大東銀行	東証1部	
	7775	大研医器	東証1部			8594	中道リース	札幌	
	7779	CYBERDYNE	東証マザーズ			8596	九州リースサービス	東証1部	
	7781	平山ホールディングス	ジャスダックス			8600	トモニホールディングス	東証1部	
	7782	シンシア	東証1部			8705	岡藤ホールディングス	ジャスダックス	
	7800	アミファ	ジャスダックス			8714	池田泉州ホールディングス	東証1部	
	7823	アートネイチャー	東証1部			8737	あかつき本社	東証2部	
	7851	カワセコンピュータサプライ	東証2部			8750	第一生命ホールディングス	東証1部	
	7857	セキ	ジャスダックス			8795	T&Dホールディングス	東証1部	
	7860	エイベックス	東証1部			8836	RISE	ジャスダックス	
	7864	フジシールインターナショナル	東証1部			8885	ラ・アトレ	ジャスダックスG	
	7868	廣済堂	東証1部			8890	レーサム	ジャスダックス	
	7883	サンメッセ	ジャスダックス			8893	新日本建物	ジャスダックス	
	7896	セブン工業	東証2部			8952	ジャパンリアルエステイト投資法人	東証REIT	
	7898	ウッドワン	東証1部			9017	新潟交通	東証2部	
	7902	ソノコム	ジャスダックス			9051	センコン物流	ジャスダックス	
	7903	名古屋木材	名証2部			9052	山陽電気鉄道	東証1部	
	7923	トーイン	ジャスダックス			9059	カンダホールディングス	東証2部	
	7927	ムトー精工	ジャスダックス			9060	日本ロジテム	ジャスダックス	
	7932	ニッピ	ジャスダックス			9064	ヤマトホールディングス	東証1部	
	7937	ツツミ	東証1部			9077	名鉄運輸	名証2部	
	7950	日本デコラックス	名証2部			9083	神姫バス	東証2部	
	7957	フジコビアン	東証2部			9085	北海道中央バス	札幌	
	7981	タカラスタンダード	東証1部			9115	明治海運	東証1部	
	7986	日本アイ・エス・ケイ	ジャスダックス			9119	飯野海運	東証1部	
	7999	MUTOHホールディングス	東証1部			9193	東京汽船	東証2部	
	8025	ツカモトコーポレーション	東証1部			9233	アジア航測	東証2部	
	8030	中央魚類	東証2部			9268	オブティマスグループ	東証2部	
	8070	東京産業	東証1部			9271	和心	東証マザーズ	
	8072	日本出版貿易	ジャスダックス			9274	国際紙パルプ商事	東証1部	
	8090	昭光通商	東証1部			9311	アサガミ	東証2部	
	8091	ニチモウ	東証1部			9325	フェイスホールディングス	東証1部	
	8093	極東貿易	東証1部			9353	櫻島埠頭	東証2部	
	8101	GS1クレオス	東証1部			9355	リンコーコーポレーション	東証2部	
	8103	明和産業	東証1部			9357	名港海運	名証2部	
	8104	クワザワ	東証1部			9359	伊勢湾海運	名証2部	
	8107	キムラタン	東証1部			9360	鈴与シンワート	東証2部	
	8131	ミツログループホールディングス	東証1部			9385	ショーエイコーポレーション	東証1部	
	8141	新光商事	東証1部			9402	中部日本放送	名証1部	
	8152	ソマール	東証2部			9417	スマートバリュー	東証1部	
	8157	都築電気	東証2部			9432	日本電信電話	東証1部	
	8202	ラオックス	東証2部			9470	学研ホールディングス	東証1部	
	8219	青山商事	東証1部			9475	昭文社ホールディングス	東証1部	
	8253	クレディセゾン	東証1部			9501	東京電力ホールディングス	東証1部	
	8298	ファミリー	ジャスダックス			9537	北陸瓦斯	東証2部	
	8306	三菱UFJフィナンシャル・グループ	東証1部			9605	東映	東証1部	

日付	コード	銘柄	上場部名	時刻
5月15日	9616	共立メンテナンス	東証1部	
	9644	タナベ経営	東証1部	
	9658	ビジネスブレイン太田昭和	東証1部	
	9701	東京會館	東証2部	
	9702	アイ・エス・ピー	東証1部	
	9707	ユニマツリタイアメントコミ	ジャスダックS	
	9709	NCS&A	東証2部	
	9753	アイエックス・ナレッジ	ジャスダックS	
	9760	進学会ホールディングス	東証1部	
	9788	ナック	東証1部	
	9797	大日本コンサルタント	東証2部	
	9853	銀座ルノアール	ジャスダックS	
	9857	英和	東証2部	
	9890	マキヤ	ジャスダックS	
	9902	日伝	東証1部	
	9913	日邦産業	ジャスダックS	
	9930	北沢産業	東証1部	
	9934	因幡電機産業	東証1部	
	9936	王将フードサービス	東証1部	
	9973	小僧寿し	ジャスダックS	

格上げ・買い推奨

※下記のレーティングや目標株価は証券各社が発表したもののうち、フィスコが把握したものを集計しています。

日付	証券会社	コード	社名	レーティング	目標株価(円)
4月27日	JPモルガン	2282	日本ハム	NEUTRAL→OVERWEIGHT格上げ	3900→4300
	SMBC日興	5471	大特鋼	2→1格上げ	5340→4100
	モルガン	2502	アサヒ	EQUALWEIGHT→OVERWEIGHT格上げ	5500→4700
	野村	6506	安川電	REDUCE→NEUTRAL格上げ	3300→3100
4月28日	JPモルガン	6098	リクルートHD	NEUTRAL→OVERWEIGHT格上げ	-
	UBS	4985	アース製薬	BUY新規	6800
	三菱	9716	乃村工	HOLD→BUY格上げ	1660→1200
	野村	6954	ファナック	REDUCE→BUY格上げ	17100
4月30日	JPモルガン	6954	ファナック	UNDERWEIGHT→NEUTRAL格上げ	17000→15000
	SMBC日興	7518	ネットワン	3→2格上げ	2600→2900
	東海東京	9450	ファイバーG	OUTPERFORM新規	1600
	野村	7740	タムロン	BUY新規	3400
5月1日	三菱	6058	ベクトル	UNDERWEIGHT→NEUTRAL格上げ	650→800
5月7日	ゴールドマン	3231	野村不HD	中立→買い格上げ	2500→2000
		3309	積水ハウスR	中立→買い格上げ	104000→76000
		8953	日本リテール	中立→買い格上げ	237000→150000
		8954	オリックスF	中立→買い格上げ	268000→173000
		8961	森トラストRE	売り→買い格上げ	191000→137000
	モルガン	7564	ワークマン	OVERWEIGHT新規	-
	東海東京	4062	イビデン	NEUTRAL→OUTPERFORM格上げ	1800→3700
5月8日	シティ	2327	日鉄SOL	2→1格上げ	3600→3200
		9602	東宝	1新規	4600
	岡三	8174	日ガス	中立→強気格上げ	3740→4810

格下げ・売り推奨

※下記のレーティングや目標株価は証券各社が発表したもののうち、フィスコが把握したものを集計しています。

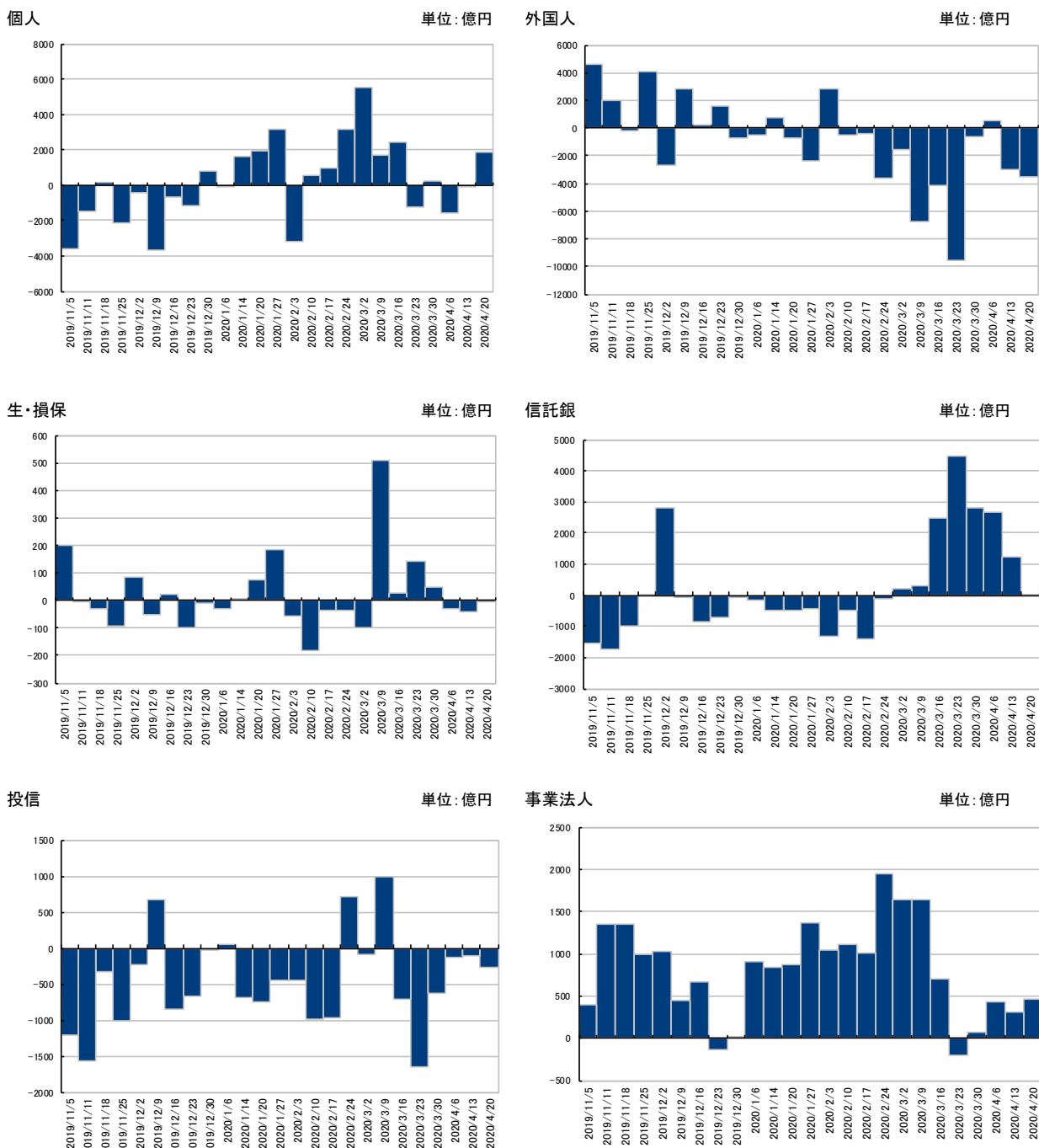
日付	証券会社	コード	社名	レーティング	目標株価 (円)
4月27日	ゴールドマン	6723	ルネサス	買い→中立格下げ	860→470
	みずほ	2181	パーソルHD	買い→中立格下げ	3200→1000
	モルガン	2267	ヤクルト	EQUALWEIGHT→UNDERWEIGHT格下げ	5400→5200
	大和	2607	不二製油	2→3格下げ	4000→2700
4月28日	CS	2651	ローソン	NEUTRAL→UNDERPERFORM格下げ	6500→5500
	UBS	9143	SGHD	BUY→NEUTRAL格下げ	-
	みずほ	3226	アコモF	買い→中立格下げ	665000
		3466	ラサールロジ	買い→中立格下げ	140000→155000
		3994	マネーフォワード	買い→中立格下げ	5000
	三菱	2337	いちご	BUY→HOLD格下げ	580→270
6999		KOA	OVERWEIGHT→NEUTRAL格下げ	1350→900	
4月30日	JPモルガン	4927	ポーラオルHD	OVERWEIGHT→NEUTRAL格下げ	3100→2000
	三菱	3493	伊藤忠アドバンス	OVERWEIGHT→NEUTRAL格下げ	167000→137000
	大和	6436	アマノ	2→3格下げ	3400→1900
	東海東京	6146	ディスコ	OUTPERFORM→NEUTRAL格下げ	28000→23000
	野村	2212	山崎パン	NEUTRAL→REDUCE格下げ	1900→1700
5月1日	JPモルガン	4922	コーセー	OVERWEIGHT→NEUTRAL格下げ	17200→12000
	大和	2212	山崎パン	2→3格下げ	2300→2000
	東海東京	6857	アドバンテ	OUTPERFORM→NEUTRAL格下げ	5700→4600
5月7日	ゴールドマン	3234	森ヒルズ	買い→中立格下げ	184000→132000
		3269	ADR	中立→売り格下げ	368000→283000
		3281	GLP	買い→中立格下げ	160000→137000
		3769	GMOPG	買い→中立格下げ	9000
		8729	ソニーFH	買い→中立格下げ	2160
		8802	菱地所	買い→中立格下げ	2500→1800
		8804	東建物	買い→中立格下げ	1700→1200
		8951	日本ビルF	買い→売り格下げ	959000→590000
		8952	JRE	中立→売り格下げ	771000→539000
	8976	大和オフィス	中立→売り格下げ	861000→542000	
	モルガン	7936	アシックス	UNDERWEIGHT新規	-
	大和	4922	コーセー	3→4格下げ	13880→8420
	東海東京	8595	ジャフコ	OUTPERFORM→NEUTRAL格下げ	5000→3400
5月8日	東海東京	6058	ベクトル	OUTPERFORM→NEUTRAL格下げ	1500→790

4月第4週:外国人投資家は総合で売り越しを継続

4月第4週の投資主体別売買動向によると、外国人投資家は総合で5290億円と売り越しを継続し、現物・先物それぞれについても揃って売り越しを継続した。個人投資家は総合で1716億円と買い越しを継続した。

そのほか、投信は888億円、都地銀も224億円と売り越しを継続した。また、生・損保は325億円と買い越しに転じた一方で、事法は479億円と買い越しを継続、信託は728億円と売り越しに転じた。

なお、自己は、TOPIX先物、225先物買い越しを継続し、現物も買い越し継続、総合で4039億円と買い越しを継続した。この週の裁定残は、ネットベースで1050.73億円減の1兆9353.63億円の売り越しとなった。週間の騰落率は日経平均で3.19%の下落だった。



単位:億円

現物	日付	自己	個人	外国人	投信	事業法人	生・損保	都地銀	信託銀
	20/01/14	▲2,053	1,635	751	▲694	833	2	▲10	▲491
	20/01/20	▲1,266	1,954	▲715	▲747	869	72	▲28	▲481
	20/01/27	▲2,035	3,165	▲2,402	▲448	1,360	183	107	▲449
	20/02/03	1,518	▲3,188	2,820	▲445	1,045	▲59	▲125	▲1,313
	20/02/10	788	580	▲495	▲989	1,107	▲182	▲111	▲468
	20/02/17	528	973	▲353	▲965	1,004	▲38	▲66	▲1,385
	20/02/24	▲3,252	3,164	▲3,656	720	1,948	▲34	143	▲115
	20/03/02	▲4,816	5,554	▲1,536	▲86	1,643	▲96	▲446	236
	20/03/09	2,128	1,708	▲6,794	981	1,632	511	▲393	286
	20/03/16	▲15	2,424	▲4,134	▲703	695	25	▲261	2,459
	20/03/23	10,416	▲1,233	▲9,518	▲1,655	▲203	143	▲404	4,451
	20/03/30	▲386	255	▲655	▲628	76	46	▲179	2,791
20/04/06	▲1,194	▲1,585	544	▲123	432	▲30	▲84	2,682	
20/04/13	1,922	▲43	▲3,020	▲102	309	▲42	▲153	1,250	
20/04/20	964	1,867	▲3,484	▲274	468	▲3	▲87	24	

単位:億円

TOPIX 先物	日付	自己	個人	外国人	投信	事業法人	生・損保	都地銀	信託銀
	20/01/14	538	28	▲2,925	▲187	5	40	61	2,273
	20/01/20	519	▲25	▲514	▲465	▲6	▲34	111	471
	20/01/27	2,515	▲34	▲1,872	▲27	4	▲180	▲84	▲259
	20/02/03	▲2,623	▲80	2,698	▲144	0	▲54	▲257	505
	20/02/10	700	329	▲1,427	12	7	174	178	▲132
	20/02/17	1,942	▲88	▲2,455	999	▲4	143	106	▲581
	20/02/24	6,691	124	▲6,321	▲421	▲1	▲258	11	227
	20/03/02	6,334	▲121	▲6,062	▲153	6	138	35	▲79
	20/03/09	1,303	▲42	▲844	▲637	▲5	▲329	▲8	819
	20/03/16	954	▲67	▲214	▲93	▲0	▲253	0	▲195
	20/03/23	▲5,058	▲2	2,785	1,943	2	▲47	▲337	683
	20/03/30	▲2,248	▲10	▲4,149	732	▲1	233	330	5,077
20/04/06	90	▲23	▲221	165	1	▲29	0	▲59	
20/04/13	627	▲4	▲923	25	2	22	▲0	212	
20/04/20	1,368	▲42	▲751	24	▲1	▲155	▲2	▲328	

単位:億円

日経平均 先物	日付	自己	個人	外国人	投信	事業法人	生・損保	都地銀	信託銀
	20/01/14	▲949	▲341	▲678	▲249	21	▲63	437	1,848
	20/01/20	984	45	▲304	▲276	▲11	23	▲284	▲258
	20/01/27	446	364	▲2,626	1,474	37	543	▲152	▲82
	20/02/03	73	▲580	1,425	▲1,132	▲67	▲23	▲72	570
	20/02/10	▲278	▲120	1,252	▲576	10	150	▲139	▲340
	20/02/17	▲433	275	346	623	▲1	45	34	▲1,061
	20/02/24	▲930	1,507	▲4,869	3,012	105	52	▲473	1,115
	20/03/02	673	▲227	▲3,568	2,528	15	268	▲339	630
	20/03/09	3,762	▲144	▲2,161	▲1,415	▲79	656	292	▲1,441
	20/03/16	2,942	▲361	▲3,846	1,106	2	▲153	▲821	1,124
	20/03/23	▲1,787	▲722	463	2,430	▲48	▲1,044	35	1,123
	20/03/30	4,279	79	968	▲3,370	▲11	▲283	105	▲1,825
20/04/06	1,216	▲114	▲3,482	1,037	14	▲38	682	800	
20/04/13	804	115	▲57	▲34	▲1	▲10	▲907	56	
20/04/20	1,707	▲109	▲1,055	▲638	12	483	▲135	▲424	

※ データは直近の新規上場銘柄の結果とスケジュールを全て掲載しています。
証券会社によって取り扱いが異なりますので、お取引の際は各証券会社にご確認ください。

※現在（20年5月8日時点）、新規上場銘柄の情報はありません

雲上抜け銘柄(東証1部)

コード	銘柄	終値 (円)	先行スパンA (円)	先行スパンB (円)	コード	銘柄	終値 (円)	先行スパンA (円)	先行スパンB (円)
1429	日本アクア	623	616.5	523	1721	コムシスHD	3080	3001.25	2867.5
1944	きんでん	1779	1631.25	1739.5	1976	明星工業	814	805	780.5
2325	NJS	1716	1665	1602.5	2372	アイロムG	2154	1570	1924.5
2462	ライク	1683	1612.25	1410	3333	あさひ	1376	1248.5	1367
3563	スシローGHD	1977	1889.25	1778.5	3946	トーモク	1720	1692	1710.5
3985	テモナ	749	523	714.5	4452	花王	8510	8258.75	8173
4538	扶桑薬	2378	2044	2336.5	4641	アルプス技	1750	1592.5	1715
4829	日本エンター	231	229	221	4921	ファンケル	2900	2838.25	2730.5
5204	石塚硝	2144	2075	2044	5391	A&Aマテ	1146	1145.25	1050
5757	CKサンエツ	2906	2895.25	2807.5	5809	タツタ線	536	528	518.5
5946	長府製	2415	2387.75	2270.5	5951	ダイニチエ	697	671.25	684.5
6036	キーパー技研	1498	1475.5	1307	6101	ツガミ	995	967	845.5
6235	オプトラ	3000	2938.25	2482	6266	タツモ	1195	1139	994
6268	ナプテスコ	3280	3268.25	2926.5	6485	前沢給装	2067	2060.75	1998
6564	ミダック	1142	1134	959.5	6755	富士通ゼ	1792	1791	1654.5
6869	シスメックス	7461	7324.5	6499	6924	岩崎電	1489	1330	1351.5
6928	エノモト	1038	1017	964.5	7309	シマノ	17150	16650	16615
7510	たけびし	1385	1379	1366	7590	タカショー	469	468.5	440.5
7599	IDOM	447	444	420	7609	ダイロン	1499	1391.5	1481.5
7628	オーハシテク	1461	1438	1309.5	7966	リンテック	2380	2221.5	2331
7970	信越ポリ	850	846.25	808.5	8088	岩谷産	3730	3667.5	3677.5
8153	モスフード	2796	2748.75	2705	8158	ソーダニッカ	602	598.25	572
8184	島忠	2769	2755.75	2738.5	8945	社宅S	1038	1013.75	916
9274	国際紙パルプ商事	317	313.25	288.5	9413	テレ東HD	2450	2271	2447
9993	ヤマザワ	1710	1668.75	1690.5					

雲下抜け銘柄(東証1部)

コード	銘柄	終値 (円)	先行スパンA (円)	先行スパンB (円)	コード	銘柄	終値 (円)	先行スパンA (円)	先行スパンB (円)
1961	三機工	1258	1356.5	1278.5	2003	日東富士	5800	6302.5	6060
2613	Jオイル	4105	4298.75	4115	2681	ゲオHD	1330	1381.5	1603.5
2692	伊藤忠食	4630	4766.25	4732.5	3551	ダイニツク	734	746.75	760.5
4047	関電化	848	900	866.5	4658	日本空調	698	708	712
5187	クリエート	982	984.75	1024.5	5933	アルインコ	938	1064.5	1024.5
6203	豊和工	786	786.25	887	6745	ホーチキ	1317	1422	1328.5
7180	九州FG	440	447.25	458.5	7898	ウッドワン	1042	1097.25	1080.5
8283	PALTAC	5440	5471.25	5597.5	8364	清水銀	1790	1964.5	1818
8382	中国銀	994	1013.75	1000	8918	ランド	9	10	9.5
9014	新京成	2096	2146	2101.5	9319	中央倉	1066	1139.5	1095
9519	レノバ	903	1027.25	1050	9946	ミニストップ	1496	1498.75	1780.5

【ご投資にあたって】

本レポート記載の内容に従ってお取引される場合、店舗における国内の金融商品取引所に上場する株式(売買単位未満を除く)の場合は約定代金に対して最大1.155%(税込)(ただし、約定代金の1.155%に相当する額が2,750円(税込)に満たない場合は2,750円(税込))の委託手数料をご負担いただきます。マルチネット取引で売買いただく場合には対面取引の基本料金から20%割引(当該金額が2,200円(税込)に満たない場合には、一律2,200円(税込))となります。

インターネット取引の場合、約定代金が3万円以下の時は、一律110円(税込)、3万円超の時は、約定代金に対して最大1.1%(税込)(オペレーター注文の場合、約定代金に対して最大0.6325%、最低手数料2,750円(税込))の委託手数料が必要となります。コールセンター取引の場合、約定代金に対して最大0.924%(税込)(当該金額が2,750円以下の場合には、2,750円(税込))の委託手数料が必要となります。

また、株式相場、金利水準、為替相場、不動産相場、商品相場等の価格の変動等および有価証券の発行者の信用状況(財務・経営状況含む)の悪化等、それらに関する外部評価の変化等により損失が生じる恐れ(元本欠損リスク)があります。

なお、信用取引などを行う場合は、対象となる株式等または指標等の価格変動により損失の額がお客様の差し入れた委託保証金などの額を上回るおそれ(元本超過損リスク)があります。なお、商品毎に手数料等およびリスクは異なりますので、当該商品等の契約締結前交付書面やお客様向け資料をよくお読みください。

【免責事項】

- 本資料は株式会社フィスコ(以下「フィスコ社」という)独自の調査・判断に基づくものであり、ひろぎん証券株式会社による投資情報ではありません。そのためひろぎん証券は本資料の正確性、完全性について一切の責任を負うものではなく、また、本資料の情報に基づいて被ったいかなる損害についても一切の責任を負いません。
- フィスコ社が提供する投資情報は、あくまで情報提供を目的としたものであり、投資その他の行動を勧誘するものではありません。また、掲載される情報はフィスコ社が信頼できると判断した情報源をもとに作成したものです。その内容及び情報の正確性、完全性または適時性について、フィスコ社は保証を行なっており、また、いかなる責任を持つものでもありません。
- 本文、データなどに関しましては、著作権法などの法律、規制により知的所有権が保護されており、個人の方の本来目的以外での使用や他人への譲渡、販売コピーは認められていません(法律による例外規定は除く)。
- 金融商品(投資信託・外貨預金・公共債等)は、価格の変動等により損失が生じるおそれがあります。
- 商品毎に手数料等およびリスクは異なりますので、金融商品をお申込の際は、当該商品等の契約締結前交付書面もしくは投資信託説明書(交付目論見書)の内容をよくお読みください。

私たちはお役に立つ情報提供を常に考え、行動しています。



ひろぎん証券

商号等: ひろぎん証券株式会社

金融商品取引業者 中国財務局長(金商)第20号

加入協会: 日本証券業協会

本社 〒730-0032 広島市中区立町2-30 電話: 082-245-5000(代)

<http://www.hirogin-sec.co.jp>

本店営業部	〒730-0032 広島市中区立町2-30	TEL: 082-245-5000	可部支店	〒731-0221 広島市安佐北区可部3-20-21	TEL: 082-815-2600
海田営業所	〒736-0046 広島県安芸郡海田町窪町5-8	TEL: 082-208-5700	広島西支店	〒733-0841 広島市西区井口明神1-17-4	TEL: 082-277-2700
皆実町営業所	〒734-0007 広島市南区皆実町5-13-12	TEL: 082-252-8415	東広島支店	〒739-0014 東広島市西条昭和町2-7	TEL: 082-422-3621
福山支店	〒720-0812 福山市霞町1-1-1	TEL: 084-922-1321	廿日市支店	〒738-0024 廿日市市新宮1-9-34	TEL: 0829-31-6611
岡山営業所	〒700-0826 岡山市北区磨屋町1-3	TEL: 086-222-1561	岩国支店	〒740-0018 岩国市麻里布町2-7-7	TEL: 0827-22-3161
府中支店	〒726-0004 府中市府川町335-1	TEL: 0847-45-8500	徳山支店	〒745-0034 周南市御幸通2-15	TEL: 0834-31-5350
尾道支店	〒722-0035 尾道市土堂2-7-11	TEL: 0848-23-8121	防府支店	〒747-0801 防府市駅南町4-1	TEL: 0835-22-2871
因島支店	〒722-2323 広島県尾道市因島土生町2017-3	TEL: 0845-22-2291	宇部支店	〒755-0031 宇部市常盤町1-6-32	TEL: 0836-31-1105
竹原支店	〒725-0026 竹原市中央5-5-5	TEL: 0846-22-2295	萩支店	〒758-0027 萩市吉田町64-2	TEL: 0838-25-2121
三原営業所	〒723-0014 三原市城町1-25-1	TEL: 0848-67-6681	東京支店	〒104-0031 中央区京橋2-7-19 6F	TEL: 03-6228-7251
呉支店	〒737-0045 呉市本通3-5-4	TEL: 0823-21-6401	今治営業所	〒794-0022 今治市屋屋町1-1-13	TEL: 0898-55-8280
三次支店	〒728-0012 三次市十日市中2-13-26	TEL: 0824-62-3121	松山営業所	〒790-0006 愛媛県松山市南堀端町6-5	TEL: 089-909-3801

ネットセンター(インターネット取引) <http://www.hirogin-sec.co.jp>

コールセンター(コール取引) フリーアクセス: 0120-506-084

資料作成: 株式会社フィスコ



■ お問い合わせ

〒107-0062 東京都港区南青山5-11-9

株式会社フィスコ

電話: 03-5774-2443(情報配信部)