



今週のPOINT

国内株式市場

来週以降は決算発表本格化、日経平均やTOPIXの方向感は乏しくなるか

今週の分析銘柄 - FISCO Selection 8 -

神戸物産【プライム 3038】ほか

テーマ別分析

GW接近で注目のレジューアクセス関連

話題のレポート

コスト増の逆風に抗い健闘する小売・外食企業

スクリーニング分析

決算発表後のあく抜けが期待できそうな銘柄群
本格化する決算発表を受けた個別物色が活発化へ

1	今週の市場見通し	国内株式市場	マーケット概観	3	
			新興市場	4	
		米国株式市場		5	
		為替市場	米ドル/円予想レンジ	6	
		債券市場	債券先物・長期国債利回り予想レンジ	6	
2	マーケットを読む	今週のポイント		7	
		日経平均株価		8	
3	今週の分析銘柄	FISCO Selection	神戸物産 〈3038〉 プライム	9	
			ラキール 〈4074〉 グロース	10	
			日本ゼオン 〈4205〉 プライム	11	
			リアルゲイト 〈5532〉 グロース	12	
			日本製鋼所 〈5631〉 プライム	13	
			ディスコ 〈6146〉 プライム	14	
			メニコン 〈7780〉 プライム	15	
			ミズノ 〈8022〉 プライム	16	
			読者の気になる銘柄	キヤノン 〈7751〉 プライム	17
				信越化学工業 〈4063〉 プライム	17
			テクニカル妙味銘柄	ライオン 〈4912〉 プライム	18
				関西ペイント 〈4613〉 プライム	18
		4	カテゴリー考察	テーマ別分析	
スクリーニング分析				20	
先週の話題レポート				21	
信用需給動向				22	
5	連載コラム			23	

来週以降は決算発表本格化、日経平均や TOPIX の方向感乏しくなるか

■米ハイテク決算に振られる地合い

先週の日経平均は週間で866.41円高(+2.34%)の37934.76円と上昇。じりじりとした円安が継続し、政府・日本銀行による円買い介入への警戒感が買い手控えにつながった。プライム市場の売買代金は週末こそ5兆円近くに膨らんだが、4兆円前後の薄商が目立った。米国市場では決算発表が本格化を迎えており、テスラやメタ、マイクロソフトなどハイテクの決算発表に東京市場も振られる展開となった。

週末の日銀金融政策決定会合の結果は、「現状の金融政策を維持」となった。「経済・物価情勢の展望(展望レポート)」では、24年度CPIを+2.4%から+2.8%に、25年度CPIを+1.8%から+1.9%に引き上げ、26年度CPIは+1.9%に設定。政策運営に関しては、今回展望レポートで示したように、基調的な物価上昇率が2%前後に向けて上昇していくとすれば「金融緩和度合いを調整していくことになる」と結論づけている。そのうえで「当面、緩和的な金融環境が継続すると考えている」との見解を示した。ほぼ市場の想定通りの内容だったほか、追加の利上げを示唆するような「タカ派」な内容は確認できなかったことで、発表後、市場は買いで反応。日経平均は38000円台を回復する場面が見られた。

なお、4月第3週の投資主体別売買動向によると、外国人投資家は現物を5618億円売り越したほか、TOPIX先物を2424億円売り越し、225先物は866億円売り越したことから、合計8908億円の売り越しとなった。一方、個人投資家は現物を8752億円買い越すなど合計で9282億円買い越し。なお、信託は現物を41億円と小幅売り越した。

■日経平均は75日線手前でのみみ合い

先週末26日の米国株式市場は反発。ダウ平均は前日比153.86ドル高(+0.40%)の38239.66ドル、ナスダックは316.14ポイント高(+2.03%)の15927.90、S&P500は51.54ポイント高(+1.02%)の5099.96で取引を終了した。大証ナイトは通常取引終値比450円高の38350円。

日経平均は75日移動平均線が位置する38177円水準まで値を戻している。一方、TOPIXは週を通して75日移動平均線より上を推移しており、日経平均よりはしっかりだ。日経平均は値が半導体株の東京エレクトロン<8035>、アドバンテス<6857>の影響が大きく、東京エレクトロンのチャート形状は日経平均と非常によく似ている。3月4日に14.82倍まで拡大したNT倍率は、4月22日に14.06倍まで縮小するなど、足元TOPIX優位な地合いが続いた。来週以降は3月期決算の本格化を迎え

ることから、決算発表銘柄を中心とした物色となり、日経平均、TOPIXなど指数系を手掛ける投資は手控えられよう。しばらくは両指数ともに75日移動平均線を挟んだみみ合いを想定する。

■為替市場は介入への警戒高まる

26日の海外時間で、為替は1ドル=158円台まで円安ドル高が進んだ。25日の終値155円30銭水準からの変化率は+1.7%ほど。市場で言われている「過度な急変動」の水準である「前日終値+1.2%の円安ドル高」をついにクリアした。総合的にも円買い介入はいつ入ってもおかしくない状況と考える。日本がゴールデンウィーク入りで、今週から来週頭の為替市場は参加者が減少することが想定されることで、日本当局が薄商いを狙って円買い介入を行う可能性もあろう。一方、今週開催される米連邦公開市場委員会(FOMC)では、タカ派な声明が出る公算が大きいことから、「FOMC前のタイミングで円買い介入するのは意味がない」との見方もあり、為替市場は緊張感が高い状況が続くそう。仮に東京株式市場が開いている時間帯で、当局による円買い介入が実施された際、市場が乱高下するのは必至だ。信用取引などのポジション管理は注意しておきたい。

■5月1日にFOMC発表

今週から来週は、国内で4月30日に3月雇用統計、鉱工業生産(速報値)、5月2日に4月マネタリーベース、消費者態度指数、9日に3月景気動向指数(速報値)、10日に3月国際収支、4月景気ウォッチャー調査などが予定されている。

海外は、4月29日に欧・4月ユーロ圏景況感指数、独・4月消費者物価指数(速報)、30日に中・4月製造業購買担当者景気指数(PMI)、サービス業PMI、財新製造業PMI、豪・3月小売売上高、独・4月雇用統計、1-3月国内総生産(GDP、速報値)、欧・4月ユーロ圏消費者物価指数(概算値速報)、1-3月期実質GDP(速報値)、米・1-3月期雇用コスト指数、2月S&Pケースシラー住宅価格(20都市)、4月シカゴPMI、コンファレンスボード消費者信頼感指数、5月1日に米・4月ADP雇用者数、3月JOLTS求人情数、4月ISM製造業景気指数、FOMCが政策金利発表、2日に米・3月貿易収支、耐久財受注(確報値)、3日に米・4月雇用統計、ISM非製造業景気指数、6日に中・4月財新PMI、7日に豪・中銀政策金利、9日に英・中銀政策金利、10日に英・1-3月期実質GDP(速報値)、米・5月ミシガン大学消費者信頼感指数(速報値)などが予定されている。

決算発表予定の主力処が戻りを試すか確認したいところ

■決算発表銘柄中心の地合いとなりそう

今週から来週にかけての新興市場は、プライム市場同様、決算発表銘柄中心の地合いとなりそうだ。好決算銘柄が素直に買われる地合いとなれば、グロース市場指数やグロース市場250指数も堅調推移となりそうだが、先週材料が出たQPS研究所<5595>ですら買いが続かなかったことから、投資家心理を刺激する核となる銘柄が出るかは微妙なところだ。なお、来週は9日にサンウェルズ<9229>、BASE<4477>、10日に弁護士ドットコム<6027>、GMOフィナンシャルゲート<4051>とグロース市場Core指数構成銘柄など主力処の決算発表が予定されている。

■グロース市場全体の底入れを試すのはまだ先か

先週は主力処が週間値下がり率ランキング上位に複数名を連ねる厳しい状況だった。投資家心理が悪化していることで物色意欲は弱く、売買代金は細っている。足元の地合いを考慮すると、グロース市場全体の底入れを試すのはまだ先と考える。まずは、決算発表前後の主力株で戻りを試す銘柄が現れるかを確認したい。なお、新規株式公開（IPO）は、5月28日上場予定の学びエイド<184A>登場まで空白期間となる。

東証グロース市場 250 指数



BASE<4477>



サンウェルズ<9229>



好決算相次ぎ投資家心理改善、ナスダックは戻りを試す展開か/米国株式相場 今週の見通し

■先週の動き

先週の米国株は上昇。週間ベースの騰落率は、NY ダウが+0.67%、ナスダックは+4.23%、S&P500は+2.67%とナスダックの反発が目立った。決算発表が本格化を迎えるなか、4月25日に公表された1-3月期の国内総生産（GDP）は伸びが鈍化したものの、個人消費や設備投資の堅調さが確認された。また、連邦準備制度理事会（FRB）がインフレ指標として重要視している3月コアPCE価格指数は市場予想を上回ったものの、警戒されたほどの結果とならなかったことで、米10年債利回りは4.6%台と上げ一服。アルファベット、マイクロソフトなど好決算を発表したハイテク銘柄を中心に、長期金利の低下を好感した買いも強まったことからナスダックが上昇。S&P500とナスダックは終値ベースで75日移動平均線超えとなった。

個別では、音楽配信のスポティファイは、効率化が奏功したほか有料会員の増加が寄与し、黒字転換が好感され急伸する場面が見られた。ゼネラル・モーターズは第1四半期決算で内容が予想を上回ったほか、好調なトラックの売り上げが中国での需要鈍化を相殺し業績見通しを引き上げたことで買われた。半導体メーカーのテキサス・インスツルメンツは第2四半期の売上高見通しが予想を上回り大きく買われた。医薬品メーカーのバイオジェンは、第1四半期決算でアルツハイマー型認知症治療薬の伸びがけん引し調整後の1株利益が予想を上回ったことから上昇。電気自動車メーカーのテスラは低価格モデルを巡る需要増を見込みアナリストが投資判断を引き上げ上昇。年初来安値からの反発となった。グーグルを運営するアルファベットは、四半期決算でAI（人工知能）が寄与したクラウドの成長で1株利益が予想を上回ったほか、追加自社株買いや現金配当開始計画が好感され、週末の時価総額は終値で初めて2兆ドルを突破。アップル、マイクロソフト、エヌビディアに次いで4社目の時価総額2兆ドル超え米企業となった。そのマイクロソフトも強いAI需要が押し上げ、四半期決算で売上高と利益が予想を上回り持ち直した。

一方、コーチなどのブランドを運営する衣料品小売会社タペストリーは、マイケルコースなどのブランドを運営するカプリ・ホールディングス買収を巡り反トラスト法（独占禁止法）違反で公正取引委員会（FTC）が提訴したことが警戒されて下落。フェイスブックを運営するメタ・プラットフォームズは取引終了後に第1四半期決算を発表。1株利益が予想を上回ったが、第2四半期の見通しが嫌気されて売られた。

■今週の見通し

今週から来週にかけての米国株は、決算発表本格化に伴い個別物色が強まる一方、ナスダックなどハイテク株は先週同様、戻りを試す展開となりそうだ。高インフレ継続に伴う金利上昇の一服や、イランとイスラエルの報復合戦沈静化などは株式市場の好材料だ。中東情勢の不透明要因は残ったままではあるが、米VIX指数は15台で推移しており、市場心理はさほど悪化していない。4月30日から5月1日まで開催される連邦公開市場委員会（FOMC）は、足元の政府高官の発言を総合すると、タカ派な声明内容となる公算が大きい。ただ、市場はタカ派を既に織り込みつつあることから、「年内の利上げを検討」といった話がない限り、市場への影響は限定されると考える。今週発表される雇用関連の数字が極端に強い数字とならなければ、4月10日の3月消費者物価指数から続いた米金利上昇は一巡する可能性はある。FOMC声明や雇用関連の数字など確認する重要イベントは多くあるが、テスラやアルファベットなどの決算を受けて、投資家心理は改善しつつあることから、今週から来週の米国株はしっかりの展開を想定する。

経済指標では、4月30日に1-3月期雇用コスト指数、2月S&Pケースシラー住宅価格（20都市）、4月シカゴPMI、コンファレンスボード消費者信頼感指数、5月1日に4月ADP雇用者数、PMI（確報値）、3月JOLTS求人件数、4月ISM製造業景気指数、FOMC結果発表、2日に3月貿易収支、耐久財受注（確報値）、3日に4月雇用統計、ISM非製造業景気指数、10日に5月ミシガン大学消費者信頼感指数（速報値）などが予定されている。

主要企業決算では、4月29日にマイクロストラテジー、30日にデュポン、ペイパル・ホールディングス、コカ・コーラ、アマゾン・ドットコム、コーニング、マクドナルド、スリーエム、イーライリリー、シスコ、アドバンスト・マイクロ・デバイス、HSBCホールディングス、スターバックス、5月1日にファイザー、マスターカード、イーベイ、クアルコム、AIG、2日にモデルナ、アップル、アムジェン、ブロック、エクスぺディア・グループ、7日にウーバー・テクノロジーズ、ウォルト・ディズニー、8日にアンハイザー・ブッシュ・インベブなどが予定されている。1日と2日で200社ほどの決算発表を控えており、米国企業の決算発表は今週ピークを迎える。

為替市場

米ドル・円 予想レンジ

156.50 円 ~ 160.00 円

今週・来週のドル・円は底堅い値動きか。米連邦準備制度理事会（FRB）の引き締めの金融政策の継続が見込まれ、ドル選好の地合いは続くと思われる。ドル・円は先週末に急騰し、158 円台に上昇した。政府サイドから円安けん制発言が続いているが、日本銀行の植田総裁が「いまの円安が基調的な物価上昇率に大きな影響を与えているわけではない」との見方を伝えたことによって、為替介入に対する市場参加者の警戒感は低下した。

一方、米国のインフレ持続を受け、4月30日-5月1日開催の連邦公開市場委員会（FOMC）会合では、現行の金融政策を維持することが決まる見込み。4月米雇用統計など米国の重要経済指標が市場予想を上回る内容だった場合、リスク選好的なドル買い・円売りは継続すると予想される。

【米連邦公開市場委員会（FOMC）（4月30日-5月1日開催予定）】

4月30日-5月1日に連邦公開市場委員会（FOMC）会合が開かれる。現行の金融政策の維持が決まる見通し。利下げ時期の後ずれに思惑が広がれば米金利高・ドル高に振れやすい。

【米・4月雇用統計】（5月3日発表予定）

5月3日発表の4月雇用統計では失業率が3.8%、非農業部門雇用者数は前月比+24.6万人程度の市場観測。ほぼ想定通りならドル買い材料になるとの見方が多いようだ。

債券市場

債券先物予想レンジ

143.50 円 ~ 144.20 円

長期国債利回り予想レンジ

0.860 % ~ 0.920 %

■先週の動き

先週（4月22日-26日）の長期債利回りは強含み。25日の取引では、米長期金利の上昇に加え、ドル高円安の進行、日本銀行が金融政策決定会合でタカ派的な姿勢を強めるとの警戒感などから、長期債と超長期債の売りが増えた。26日の取引でも日本銀行が国債買い入れ規模を縮小すると報道や米金利上昇を受けて売りが先行したが、日本銀行金融政策決定会合では「なお書き」で国債買い入れ方針を維持することが決まっており、利回り上昇は一服した。また、現在の買い入れ額のレンジ下限で日銀がオペを行った場合、月間の購入額は5兆円程度にとどまり、国債市中発行の減額分5000億円をめぐりに減らす場合、レンジ変更はほぼ必要なくなるとの見方が強まり、長期金利は上げ渋った。

10年債利回りは0.862%近辺で取引を開始し、0.857%近辺から0.933%近辺まで上昇したが、0.891%近辺でこの週の取引を終えた。

債券先物6月限は下落。144円32銭で取引を開始し、23日の取引で144円33銭まで買われたが、米長期金利の高止まり円安進行を警戒して25日の夜間取引で143円61銭まで反落。ただ、26日の取引では長期債などの売りは一巡したことで144円10銭まで戻

しており、143円93銭でこの週の取引を終えた。

■今週・来週の見通し

今週・来週（4月30日-5月10日）の債券市場では長期金利にある程度の低下圧力がかかると予想される。日本銀行が国債買い入れについて3月の金融政策決定会合で決定した方針に沿って実施するとしたことで、過度な需給悪化懸念が後退し、買い戻し圧力が強まる可能性がある。5月の買い入れ日程については、現在のレンジ下限でオペを行うと月間購入額は5兆円程度にとどまるため、国債市中発行の減額分の5000億円をめぐりに減らすのであれば、レンジ変更はほぼ必要ない。長期金利は一時0.93%を付けており、ここからの上昇余地は小さいとの見方が多いようだが、米長期金利の上昇が続いた場合、円安圧力が高まり、長期債と超長期債の利回りはやや上昇する可能性はあり得る。

債券先物6月限は上げ渋りか。日本銀行による早期追加利上げ観測は後退したが、為替相場の円安進行を受けて連休明けに行われる10年国債入札に備えたリスクヘッジ目的の売りが強まり、債券先物は143円台半ば近辺まで反落する可能性がある。

株式会社フィスコ

為替動向を睨みながらも決算発表手掛かりとした個別物色中心の展開に

先週の日経平均は反発。中東情勢の落ち着きを好感して週初から買いが先行、週央にかけては、米早期利下げ期待再燃の一方、米主要ハイテク株の決算マイナス視などから、乱高下の展開となる。週末はハト派的な日銀金融政策決定会合を受けて買いが優勢に。業種別では、鉱業や電力株に利食い売りが優勢となったが、その他は全面高。日銀が国債買い入れ縮小の方法を検討すると一部伝わったことなどで、保険セクターが上昇率トップに。なお、半導体関連株は相対的に戻りが鈍かった。

個別では、本格化する24年3月期の決算発表が主な手掛かり材料となった。シマノ、コメリ、KOA、ルネサス、航空電子、キーエンス、日本ゼオン、富士通ゼネラル、野村不動産などは決算が評価材料となった。半面、オービック、キヤンオン、メタウォーター、サイバーAG、中外製薬、信越化学、富士通、MonotaRO、小糸製などは決算発表後に売り先行。ニデックやファンナックは売り先行後に持ち直す展開となった。共英製鋼、JVCケンウッド、大阪瓦斯、東急建設、野村マイクロ、フリービット、大真空などは上方修正発表で買われる。一方、SBIアルヒ、日産、LIXIL、エクセディ、アーレスティ、パナソニックなどは下方修正発表で下落。そのほか、三益半導体には信越化学が、SBテクノロジーにはソフトバンクが、それぞれTOB実施による完全子会社化を発表。鉄建は中期目標値が買い材料となる。逆に、フリーは月次動向が弱材料視される。レゾナックはCB発行による潜在的な希薄化を嫌気。

先週末の米国市場ではナスダックが大幅高となり、為替市場でも一段の円安が進行している。今週はGWの谷間となるものの、週初はハイテク株中心に買い先行の動きが予想される。円安進行によるメリット・デメリット銘柄が明暗を分けていく可能性も高いだろう。買い一巡後は、米FOMC、週末の雇用統計などを見極めるべく、決算発表銘柄の個別物色中心の展開となっていくそうだ。来週にかけても、GW期間中の為替動向、米雇用統計の結果などがカギを握るとみられるが、決算発表が集中するため、引き続き個別物色中心の地合いが継続しそうだ。来週に関しては為替介入実施の有無などにも関心が高まろう。

30日にはJR東、レーザーテック、東京電力、商船三井、5月1日には三井物産、2日には三菱商事、JAL、7日には任天堂、JFE、川崎汽船、8日にはヨタ、伊藤忠、三菱重、LINEヤフー、日本郵船、9日にはJT、武田薬品、パナソニック、日本製鉄、花王、日産、SCREEN、住友鉱山、10日には東京エレクトロ、NTT、ホンダ、三井不、資生堂、マツダなどの決算発表が予定される。半導体関連のほか、周辺銘柄への影響度も大きいヨタなどが特に注目されるほか、海運各社の配当計画なども注目点となる。海外では、サムスン電子、アマゾン、ベンツ、3M、ファイザー、アップルなどの決算が今週予定されている。なお、先週末にはさくらインターネットが新株発行に係る発行登録を発表しており、前期業績の大幅下振れ着地と合わせ、個人投資家の需給面への影響が警戒される。

先週動いた銘柄・セクター（東証プライム）

上昇率上位銘柄				下落率上位銘柄				業種別騰落率	
コード	銘柄	終値(円)	騰落率(%)	コード	銘柄	終値(円)	騰落率(%)	上位セクター	騰落率(%)
4726	SBテクノロジー	2,546.0	29.04	5852	アーレスティ	610.0	-21.39	保険業	4.47
8708	アイザワ証券グループ	1,600.0	23.93	6617	東光高岳	2,057.0	-16.79	証券業	4.47
9416	ビジョン	1,137.0	18.31	3778	さくらインターネット	5,250.0	-15.19	サービス業	4.35
6961	エンプラス	8,480.0	17.45	9551	メタウォーター	1,930.0	-14.87	精密機器	4.30
4205	日本ゼオン	1,590.0	16.57	7241	フタバ産業	886.0	-13.65	卸売業	4.27
8155	三益半導体工業	3,235.0	16.49	7283	愛三工業	1,408.0	-11.89	建設業	3.89
7128	フルサト・マルカホールディングス	2,400.0	15.61	4722	フューチャー	1,542.0	-11.84	食料品	3.28
9533	東邦瓦斯	4,135.0	15.37	9504	中国電力	1,040.0	-10.50	下位セクター	騰落率(%)
8218	コメリ	3,825.0	14.52	2294	柿安本店	2,840.0	-9.98	鉱業	-1.21
6814	古野電気	2,016.0	14.48	7034	プロレド・パートナーズ	420.0	-9.87	電力・ガス業	-1.07
8393	宮崎銀行	3,060.0	13.33	4004	レゾナック・ホールディングス	3,382.0	-9.38	輸送用機器	0.20
6999	KOA	1,598.0	13.09	4194	ビジョナル	7,320.0	-8.16	石油・石炭製品	0.22
3110	日東紡績	5,630.0	11.93	9509	北海道電力	1,091.0	-8.13	化学工業	0.22
5451	淀川製鋼所	4,905.0	11.86	6473	ジェイテクト	1,260.0	-7.62	陸運業	0.49
1934	ユアテック	1,513.0	11.74	6146	ディスコ	46,010.0	-7.61	ゴム製品	0.52

強もみ合い、週足ほぼ「陰の陽はらみ」

■ 「5本線発散」が継続中

先週（4月22-26日）の日経平均株価は2週ぶりに上昇した。1週間の上げ幅は866.41円（前週2455.20円安）。

東証と大阪取引所の投資部門別売買状況では、現物・先物合算で海外投資家は4月3週（15-19日）、売り越しに転じ（8908億円、前週は6861億円の買い越し）、現物も売り越しへ転じた（5618億円、前週は6138億円の買い越し）。

先週の日経平均は先々週の大暴落の反動から値を戻した。この間、24日に907.92円高と値を飛ばした後、25日に831.60円安と急落し、値動きはやや荒かった。

今週の日経平均は強もみ合いが予想される。前週に続いて荒い値動きの中、25日移動平均線との下方乖離率を縮小する形で値戻しの継続が期待できよう。

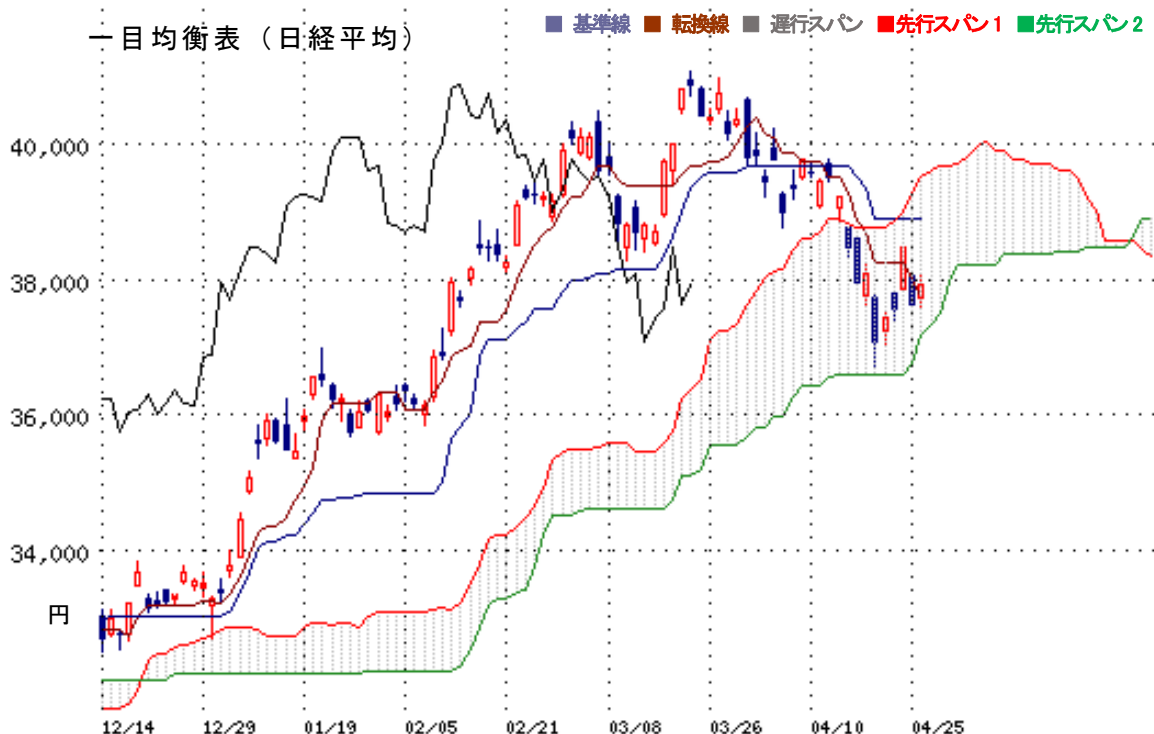
日経平均は19日安値36733.06円を直近ボトムに下値の切り上げ基調にある。週足ローソク足は陽線となった先週の値幅が先々週の大陰線の胴体部分にはほぼ収まって「陰の陽はらみ」に近い形状を描き、底値確認からの反転を示唆している。ただ、25日線は4日を直近ピークに下降を続けて下落トレンド継続を示唆しており、上値はやや重くなる。

先週末終値が25日線を上回る銘柄は日経平均採用225銘柄のうち91銘柄（先々週末19日は44銘柄）、東証プライム全上場銘柄で38%（同17%）に増加。短中期投資家の含み損益は改善し、買い余力が増したとみられる。

25日線との下方乖離率は19日の6.26%を直近の最大値として先週末は2.98%に縮小した。5日線が上向きで先週末を迎えて目先の上昇圧力の高まりを窺わせていることあり、株価が一旦25日線を越える場面も想定される。ただ、25日線が下降中であればダマシに終わるリスクにも留意が必要となる。

ボリンジャーバンドでは先週末終値が-1σ直下にあって売り手優位を示唆。+1σの値幅は先週末1071.73円（先々週末19日936.83円）に拡大し、-2σから+2σまでの各バンドが広がる「5本線発散」が継続中。0.5σ相当の500円程度であれば、特段の材料がなくても上下どちらに動く可能性がありそうだ。

上値では、25日線（先週末39098.70円）が抵抗線として意識される。一方、節目の37000円から19日安値36733.06円までが下値支持帯として作用しよう。



神戸物産〈3038〉プライム

「業務スーパー」をフランチャイズ展開、第1四半期営業利益は34.6%増

■24年1月末現在店舗数は1051店舗

業務用食品の販売を手がける「業務スーパー」のフランチャイズ展開が柱。レストランや惣菜店などの外食・中食事業や、太陽光発電所、木質バイオマス発電所の運営も行う。主力の「業務スーパー」は「業務」を冠しているが、「一般のお客様大歓迎」を謳っており、個人客が多い。24年1月末の店舗数は1051店舗。出店地域は関東1都3県が282店舗、関西が266店舗など。国内に食品加工工場を25拠点所有するほか、世界に350を越す協力工場があり、約50カ国から輸入している。

■昨年来株価は3000円台前半で底打ち

24年10月期第1四半期(24年10-12月)は、既存店と新規出店3店舗への商品出荷が好調に推移し、売上高は前年同期比12.0%増の1209.04億円となった。売上高が好調に推移したことにより営業利益は85.31億円(同34.6%増)となった。今期出店は

売買単位	100 株
4/26 終値	3429 円
目標株価	4187 円
業種	卸売業

35店舗の純増が目標で、既存店は2%以上の売上高増加を目指す。株価は調整局面となっているが、昨年3月と10月はいずれも3000円台前半で底打ち・反転しており、下値支持帯となっている。足元の堅調な業績に鑑み、年初来高値4187円を目標株価としたい。

★リスク要因

円相場の急激な変動など。

3038: 日足

円安警戒から売り優勢だが足下業績は堅調。



(百万円)

会計期	売上高	前期比	営業利益	経常利益	前期比	当期利益	1株益(円)
2020/10連	340,870	13.8%	23,851	23,646	21.7%	15,047	139.72
2021/10連	362,064	6.2%	27,311	29,087	23.0%	19,592	90.48
2022/10連	406,813	12.4%	27,820	32,125	10.4%	20,832	95.35
2023/10連	461,546	13.5%	30,717	29,970	-6.7%	20,560	93.59
2024/10連予	498,000	7.9%	31,000	33,000	10.1%	21,500	97.44

ラキール〈4074〉グロース

企業のDX化を支援、第4四半期に巻き返し新年度入り

■金融業向けが売上高の33%

企業向けDXコンサルを行うプロダクトサービスと、顧客に代わりクラウドオペレーション業務などを行うプロフェッショナルサービスが事業の両輪。プロダクトサービスでは、経営・会計・人事など多くのデータを集約・加工し、可視化するツールや、ビッグデータアナリティクスに対応するデータ分析・統合管理プラットフォームなど、企業のDXを支援する13種類のLaKeel Apps(製品群)を手掛ける。プロフェッショナルサービスはリカーリング売上が97.4%(23年12月期)で、安定収益となっている。両サービスとも金融業に強く、売上高の約3割が金融業向けとなっている。

■今期営業利益は34.8%増予想

新規ライセンス販売の受注が遅れていたが、第4四半期に巻き返し、23年12月期売上高は前期比11.2%増の76.53億円で着地。営業利益は0.3%増の7.74億円とわずかだが増益に。24年

売買単位	100 株
4/26 終値	1498 円
目標株価	1900 円
業種	情報・通信業

12月期はDXやHR(人事や社員教育など人的資源分野)領域などの好調を見込み、売上高は前期比20.4%増、営業利益は同34.8%増となる計画。株価はやや調整局面だが、今期業績は好調となる計画であり、年初来高値1900円を目標株価としたい。

★リスク要因

IT人材の獲得競争激化など。

4074:日足

まずは75日移動平均線回復が第一目標。



(百万円)

会計期	売上高	前期比	営業利益	経常利益	前期比	当期利益	1株益(円)
2020/12連	5,331	-5.9%	254	243	33.5%	139	22.45
2021/12連	5,830	9.4%	549	493	102.9%	317	45.88
2022/12連	6,880	18.0%	772	731	48.3%	467	61.30
2023/12連	7,653	11.2%	774	806	10.3%	539	70.58
2024/12連予	9,215	20.4%	1,044	1,034	28.2%	668	87.34

日本ゼオン〈4205〉プライム

25年3月期営業利益は29%増予想、株主還元策を評価

■前期営業減益ながら修正計画を上回っての着地

4月25日に発表した24年3月期業績は、売上高が前期比1.6%減の3822.79億円、営業利益は同24.6%減の205億円だった。合成ゴム関連では、主要市場である自動車産業向けを中心に需要は回復傾向にある一方で、電池材料は中国経済低迷による需要落ち込みの影響を受けたほか、半導体メーカーの稼働率低下の影響から電子材料部門などが前期を下回った。ただし、売上高、営業利益ともに修正計画値を上回っての着地だった。25年3月期業績は、売上高が前期比3.9%増の3970億円、営業利益は同29.3%増の265億円を計画。

■自社株消却・配当増額による株主還元

併せて、1000万株(発行済み株数に対する割合4.73%)、10億円を上限とする自社株買いを決議し、全株を消却する。また、24年3月期の期末配当予想を1株あたり20円から25円(前期

売買単位	100株
4/26終値	1590.0円
目標株価	1750円
業種	化学

末は18円)に増額修正し、年間配当予想は45円(同36円)となる。株価は決算と株主還元策を受けて26日に急伸し、昨年9月下旬以来の水準を回復。買い一巡後は利食いに押される格好となったが、押し目狙いのスタンスに向かわせよう。目標株価は昨年9月高値1750円とする。

★リスク要因

グローバルでのEV販売不振の影響。

4205:日足

マドを空けての上昇で200日線を明確に上放れる。



(百万円)

会計期	売上高	前期比	営業利益	経常利益	前期比	当期利益	1株益(円)
2021/3連	301,961	-6.2%	33,408	38,668	34.5%	27,716	126.74
2022/3連	361,730	19.8%	44,432	49,468	27.9%	33,413	153.22
2023/3連	388,614	7.4%	27,179	31,393	-36.5%	10,569	49.94
2024/3連	382,279	-1.6%	20,500	26,906	-14.3%	31,101	147.19
2025/3連予	397,000	3.9%	26,500	27,500	2.2%	17,500	84.13

リアルゲイト〈5532〉グロース

業績好調で成長投資も実施、営業利益は上期時点で通期計画を超過

■上期時点で営業利益は通期計画を超過

都区内の築古ビルを改装し、スモールオフィスやシェアオフィスとして提供。24年9月期上期(23年10月-24年3月)の営業利益は前年同期比70.0%増の7.02億円となり、通期計画の6.4億円をすでに超過した。既存運営物件の安定稼働、新規物件のリーシング好調によるストック型収入の積み上げに加え、販売用不動産「IVY WORKS」の売却といったフロー型収入も収益に貢献したようだ。稼働率は過去2年で最高値となる98.67%となった。また、新たに販売用不動産2物件の取得決済も進み、第3四半期の早いタイミングで複数のプロジェクト締結の予定があるという。

■さらなる成長に向けて投資も加速

4月23日の決算発表後、株価は25日移動平均線付近まで値を下げた。ただ、足元では日経平均株価が調整し、新興株もさえ

売買単位	100 株
4/26 終値	1838 円
目標株価	2000 円
業種	不動産業

ない値動きとなる中、同社株価は底堅く推移している。下期は物件取得等の成長投資を加速させる方針。また、営業利益成長の目標として前期比25~30%程度の成長を掲げている。直近PER・PBRともに過去の推移と比較して割高感に乏しく、目先の目標株価は2000円とする。

★リスク要因

金利上昇による新興株への重しなど。

5532:日足

25日線に沿って上昇基調継続か。



(百万円)

会計期	売上高	前期比	営業利益	経常利益	前期比	当期利益	1株益(円)
2020/10単	3,768	56.0%	-	349	3.9%	269	13,465.57
2021/9単	3,810	-	281	264	-	53	2,696.35
2022/9単	5,843	-	429	387	-	36	1,805.00
2023/9単	6,972	19.3%	548	484	25.1%	278	126.17
2024/9単予	7,700	10.4%	640	585	20.7%	405	145.62

日本製鋼所〈5631〉プライム

産業機械や防衛機器などを手掛ける、原発再稼働の動きにも注目

■受注高は防衛関連などが伸長

売上高は産業機械事業が全体の85%、素形材・エンジニアリング事業が14%などとなっている(23年3月期)。産業機械事業では、EV用セパレータフィルム製造装置や、樹脂製品の原料ペレットを製造する造粒機、ミサイル発射装置などの防衛機器の製造・整備などを手掛ける。素形材・エンジニアリング事業では、火力・原子力発電向けタービン軸材に用いられる鍛鋼部材などの製造やエンジニアリングサービスを行う。24年3月期第3四半期累計(23年4-12月)の営業利益は112.38億円(前年同期比86.0%増)。造粒機や素形材製品が好調だった。受注高は防衛関連などが伸びた。

■24年3月営業利益は20.8%増の見込み

成形機の市況回復が海外を中心に遅れているほか、一部案件の出荷が翌期にずれ込むこと等の影響から、2月に通期業績予想を下方修正。ただ、営業利益は170億円(前期比22.8%増)

売買単位	100 株
4/26 終値	3767 円
目標株価	4325 円
業種	機械

と20%超の増益率を確保する見込み。ここにきて東電HD<9501>が柏崎刈羽原発7号機の核燃料搬入など原発再稼働へ向けた動きが伝えられており、今後、同社事業の追い風となる可能性もありそうだ。株価は堅調な動きをみせており、上場来高値4325円を目標株価としたい。

★リスク要因

原発再稼働に向けた交渉の難航など。

5631:日足

2月以降、上昇傾向が鮮明。



(百万円)

会計期	売上高	前期比	営業利益	経常利益	前期比	当期利益	1株益(円)
2021/3連	217,527	-1.2%	18,709	19,907	-28.7%	9,310	126.66
2021/3連	198,041	-9.0%	10,226	10,724	-46.1%	6,893	93.76
2022/3連	213,790	8.0%	15,460	16,772	56.4%	13,948	189.63
2023/3連	238,721	11.7%	13,846	14,958	-10.8%	11,974	162.75
2024/3連予	250,000	4.7%	17,000	18,000	20.3%	14,000	190.26

ディスコ〈6146〉プライム

パワー半導体や生成 AI 向け需要堅調

■第1四半期は6割営業増益を見込む

4月25日に発表した24年3月期業績は、売上高が前期比8.2%増の3075.54億円、営業利益は同10%増の1214.90億円だった。精密加工装置の出荷はパワー半導体や生成AI(人工知能)向け高性能半導体の需要が伸びるなか、切断装置や研磨装置が堅調に推移し、消耗品である精密加工ツールも顧客の設備稼働率等に連動して好調だった。1月に公表した通期計画を、売上高、各段階利益ともに上回っての着地だった。併せて25年3月期第1四半期(24年4-6月)の業績見通しを示した。売上高は前年同期比39.5%増の753億円、営業利益は同59.7%増の271億円を見込んでいる。

■目先需給調整も押し目狙いのスタンス

決算を受けた4月26日の株価反応は、買い先行で始まったものの、買い一巡後は持ち高調整の売りに押される格好だった。

売買単位	100 株
4/26 終値	46010 円
目標株価	53500 円
業種	機械

足もとで信用買い残高が積み上がっており、75日線を挟んだ攻防をみせるなか、同線が抵抗線に変わる可能性はある。ただし、3月29日に付けた57850円からの調整で割高感の後退しており、押し目狙いのスタンスに向かわせそうだ。目標株価は25日線水準の53500円とする。

★リスク要因

為替介入による急激な円高シフト。

6146:日足

足もとでの調整で75日線水準での攻防。



(百万円)

会計期	売上高	前期比	営業利益	経常利益	前期比	当期利益	1株益(円)
2021/3連	182,857	29.6%	53,106	53,629	40.0%	39,091	1,085.47
2022/3連	253,781	38.8%	91,513	92,449	72.4%	66,206	1,835.02
2023/3連	284,135	12.0%	110,413	112,338	21.5%	82,891	2,296.41
2024/3連	307,554	8.2%	121,490	122,393	9.0%	84,205	777.29
2025/3連予	-	-	-	-	-	-	-

メニコン〈7780〉プライム

海外市場を掘り起こし持続的な成長を実現

■23年3月期までの4年で経常利益は2倍以上に増加

コンタクトレンズメーカーとして国内最大手。国内を主力市場としていたが、スマートフォンの普及で世界的に若者の近視が進んでおり海外の需要を掘り起こし近年の業績拡大につなげている。19年3月期から23年3月期までに、売上高は808.98億円から1101.94億円に、経常利益は56.45億円から117.55億円に伸ばす成長を実現している。

■26年3月期売上高1400億円、営業利益率12%が目標

年初から株価下落が続いてきたが、直近では5日線と25日線のゴールデンクロスが発生し、株価トレンドは変わりつつあるように見える。足元株価は予想PER20倍を切る水準となっており、持続的な成長を実現し、26年3月期に売上高1400億円、営業利益率12%（23年3月期営業利益率11%）を目標に掲げる同社株としては割安感が感じられる水準。中長期の成長を見据えた「買

売買単位	100 株
4/26 終値	1518.5 円
目標株価	1950 円
業種	精密機器

い」が増えてきているように思える。26年3月期売上高1400億円、営業利益率12%が実現された場合のEPSは130円を超える水準が期待される。目標株価はEPS130円にPER15倍を乗じた1950円とする。

★リスク要因

コンタクトの原料となるプラスチック原材料の価格上昇など。

7780:日足

5日線と25日線のゴールデンクロスが発生。



(百万円)

会計期	売上高	前期比	営業利益	経常利益	前期比	当期利益	1株益(円)
2020/3連	84,519	4.5%	7,033	6,554	16.1%	4,060	112.25
2021/3連	86,209	2.0%	8,106	8,348	27.4%	5,952	157.67
2022/3連	100,172	16.2%	9,957	10,055	20.4%	6,481	85.72
2023/3連	110,194	10.0%	12,062	11,755	16.9%	7,377	97.25
2024/3連予	116,000	5.3%	10,500	10,300	-12.4%	6,000	78.85

ミズノ 〈8022〉 プライム

国内外でフットボール、インドアスポーツ商品が好調に推移

■野球やゴルフを軸にスポーツ用品を展開

スポーツ用品專業大手で、世界的に事業を展開している。23年3月期の海外売上高比率は38%で、地域別売上高は日本1315億円、米州311億円、欧州251億円、アジア・オセアニア243億円となっている。カテゴリー別では、野球、ゴルフ、ランニング、フットボールなどが大きな割合を占める。

■第3四半期業績は二桁の増収増益

24年3月期第3四半期累計(23年4-12月)の業績は、売上高が前年同期比14%増の1680.46億円、営業利益は同35%増の137.38億円となった。売上高また営業利益ともに第3四半期として過去最高を更新した。国内で野球、ワーク(ワークウェアやワークシューズ)商品等が堅調に推移したほか、国内外でフットボール、インドアスポーツ商品が好調に推移した。中期経営計画ではゴルフ・フットボール・ランニングをグローバル戦略カテゴリー

売買単位	100 株
4/26 終値	7550 円
目標株価	9000 円
業種	その他製品

一として拡大、26年3月期海外売上比率40%を目指す方針。業績目標としては売上高2600億円、営業利益190億円を掲げている。営業利益190億円が実現されたときのEPSは560円レベルが見込まれよう。目標株価はEPS560円がPER約16倍となる9000円とする。

★リスク要因

為替市場で円高が進むことなど。

8022: 日足

中長期の株価トレンドを示す25、75、200日線はいずれも上昇傾向にある。



(百万円)

会計期	売上高	前期比	営業利益	経常利益	前期比	当期利益	1株益(円)
2020/3連	169,742	-4.7%	6,263	6,072	-21.3%	4,625	181.95
2021/3連	150,419	-11.4%	3,806	6,028	-0.7%	3,748	146.93
2022/3連	172,744	14.8%	9,874	10,977	82.1%	7,717	302.02
2023/3連	212,044	22.8%	12,945	14,039	27.9%	9,910	387.71
2024/3連予	225,000	6.1%	16,500	17,500	24.7%	12,500	489.02

キヤノン プライム<7751>/コンセンサス下振れ決算で円安メリット期待後退

先週は大幅下落。24日に第1四半期決算を発表、営業利益は801億円で前年同期比5.2%減となり、市場予想を100億円程度下振れた。イメージング事業が想定以上に落ち込む形となっている。通期予想は4350億円、前期比15.9%増を据え置き、コンセンサスを上回る水準となっているが、むしろ、足元で円安が進んでいる状況下での業績据え置きを受けて、ファンダメンタルズの想定以上の厳しさが反映されているのではとの見方に。

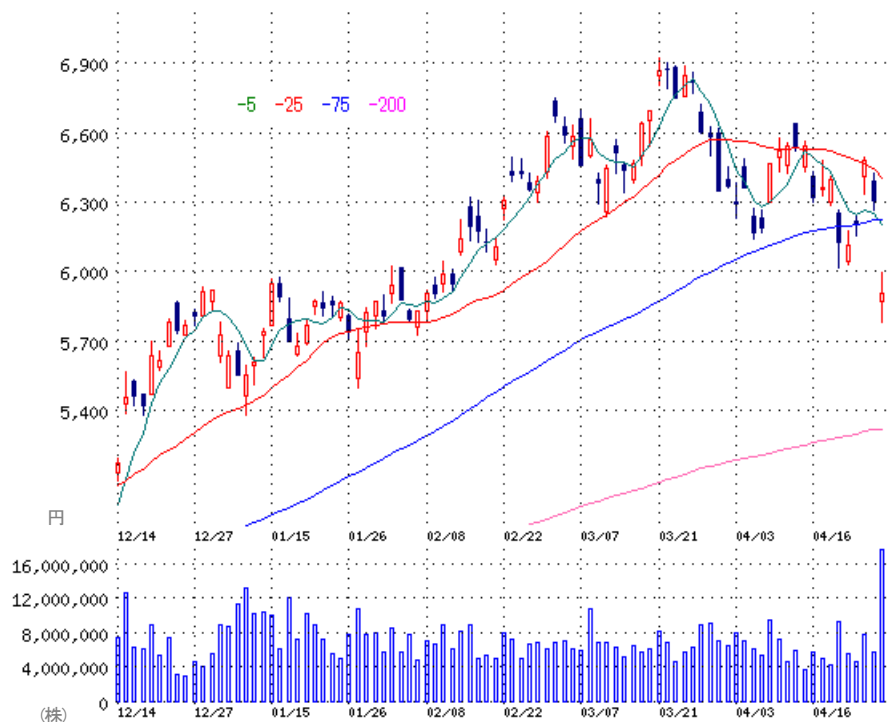
年初からの株価上昇には円安効果への期待が反映されていたとみるが、今回の決算はこうした期待感の反動につながった。先週末にかけての一段の円安進行で目先はリバウンドが継続する公算だが、さすがに為替介入リスクも強まるとみられ、過度な反転は期待しにくいだろう。一方、一段の株価下落場面では、進捗の遅い自社株買いが支えになってくると考える。



信越化学工業 プライム<4063>/実績・見通しともコンセンサス下振れで売り先行へ

先週末は大幅下落。25日に24年3月期の決算を発表、営業利益は7010億円で前期比29.8%減となり、市場予想を300億円程度下振れた。機能材料事業での減損計上のほか、電子材料や生活環境基盤材料などもそれぞれ想定を下振れ。25年3月期第1四半期計画1650億円も、市場コンセンサスを200億円程度下振れのもよう。実績、見通しともに想定を下振れた決算がネガティブに捉えられる。

ただ、注目度の高いシリコンウエハー需要は1-3月期が底との見方を示し、第1四半期から数量・価格ともに前四半期比反転が想定されているもよう。配当性向の引き上げや親子上場の解消によるガバナンスの改善も評価ポイントと捉えられる。塩ビに関しても、今後は米利下げによる住宅需要の本格回復を見込みたい場面。半導体株の動向には左右されやすいが、押し目買い局面と判断したい。



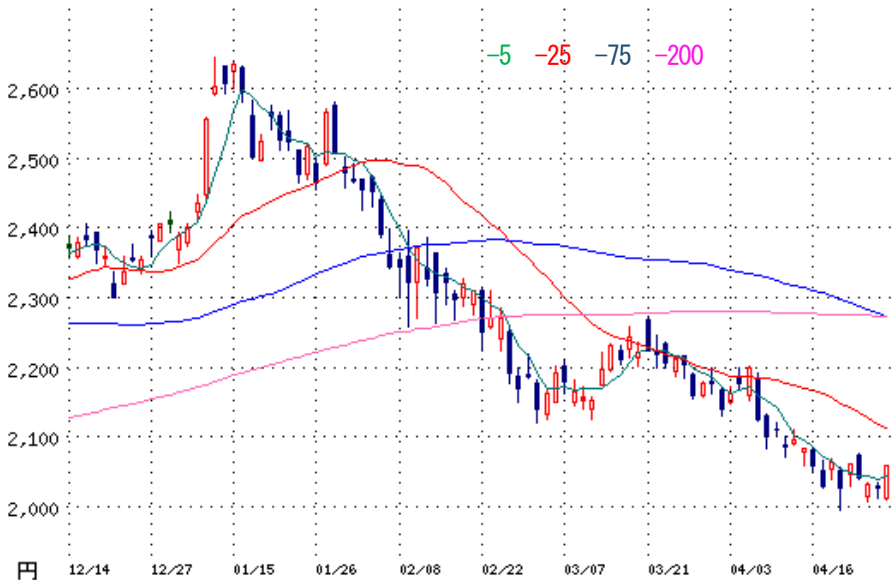
ライオン プライム<4912>

週足ベースの一目均衡表。三役逆転の売り手優勢の形状にあって、2月安値1231.5円からの下値切り上げトレンドが継続中、先週は転換線が上向きをキープして短期的な上昇基調継続を示唆するとともに、7.4円上で横ばいの基準線突破を窺う好位置に付けた。変化日に当たる今週、遅行線が応当日株価急落で強気シグナル発生を開始する可能性が高いとみられ、三役逆転の解消と地合いの改善が予想される。



関西ペイント プライム<4613>

日足ベースのローソク足。4月19日に昨年5月以来となる節目の2000円割れまで伸ばした下ヒゲを回収した後は2000円を下回る場面はなく、先週末は大陽線で終了し、上ヒゲのない「陽の大引け坊主」を描いた。今年4月5日を直近ピークに下降してきた5日移動平均線が上向いて短期的な上昇圧力の強まりを窺わせていることもあり、底値圏からの反転トレンド入りを期待できよう。



テーマ別分析:GW 接近で注目のレジャーアクセス関連

■為替の円安進行で国内旅行に関心か

ゴールデンウィーク(GW)接近で旅行関連が注目されるタイミングとなっている。今シーズン場合は、インバウンドとともに為替の円安進行で国内旅行に関心向きやすい。旅行関連ではホテル、レジャー施設が中心となるが、それ以外にも鉄道、バス、空運といった旅客運送事業を手掛けるレジャーアクセス関連もメリットを享受する銘柄群だ。レジャーアクセス関連は大型株が多く、値動きの軽い宿泊施設予約、ホテルといった銘柄群に比べて株価インパクトは限定的だが、出遅れ感がある銘柄が多いもののグループの特徴とみる。西日本鉄道<9031>、神奈川中央交通<9081>などプライム銘柄でPBR1倍割れの銘柄もある。また、関西圏主要営業地盤とするレジャーアクセス関連株は、来年開催の「大阪・関西万博」関連株としても注目できる。

■主な「レジャーアクセス」関連銘柄

コード	銘柄	市場	4/26 株価 (円)	概要
3232	三重交通グループHD	プライム	588	バス事業者。都市間高速バス、中部国際空港向けバスを運行。
9001	東武鉄道	プライム	3158	関東私鉄で最長営業路線持つ。スカイツリーや沿線観光地多い。
9003	相鉄HD	プライム	2529.5	神奈川県地盤の私鉄。7月に「ゆめが丘ソラリス」が開業。
9005	東急	プライム	1864.5	渋谷再開発が進展中。伊豆や北海道にて走るクルーズトレインを展開。
9007	小田急電鉄	プライム	1757	新宿拠点。箱根、江ノ島など沿線に有力観光資源持つ。
9008	京王電鉄	プライム	3858	新宿拠点。観光資源として高尾山エリア開発に尽力。東京競馬向け輸送も。
9009	京成電鉄	プライム	5927	上野ー成田空港路線がドル箱。OLC<4661>の筆頭株主。
9010	富士急行	プライム	3450	富士山麓を地盤とする鉄道・バス会社。初島向け観光船も。
9020	東日本旅客鉄道	プライム	2878	鉄道会社で国内最大。新宿駅旧駅舎跡地の再開発も着手。
9021	西日本旅客鉄道	プライム	2963.5	関西、北陸、中国地盤。GW指定席予約状況は前年比12%増。
9022	東海旅客鉄道	プライム	3566	GW期間中の新幹線指定席予約は前年比24%増に。
9024	西武HD	プライム	2480	首都圏から埼玉の観光地である川越や秩父までを保有。
9031	西日本鉄道	プライム	2454.5	北九州地盤の電鉄だが主力はバス事業。PBR1倍割れ。
9033	広島電鉄	スタンダード	757	広島県内で路面電車・バス事業展開。主力観光地は「宮島」。
9041	近鉄グループHD	プライム	4096	国内私鉄で最大の営業路線。「あべのハルカス」開業10年。
9042	阪急阪神HD	プライム	4074	私鉄で唯一、梅田と難波に乗り入れ。グループ会社に阪急交通社。
9044	南海電気鉄道	プライム	2958.5	大阪南部と和歌山を地盤に関空とのアクセス路線持つ。
9045	京阪HD	プライム	3307	大阪ー京都間を主力路線に持ち京都観光に強み持つ。
9046	神戸電鉄	プライム	2734	神戸から有馬温泉、三田、栗生方面への路線持つ。
9049	京福電気鉄道	スタンダード	6990	京都・福井が営業地盤。嵐山線、北野線に観光スポット。
9052	山陽電気鉄道	プライム	2062	神戸ー姫路間が営業地盤。姫路城など観光スポット多数。
9081	神奈川中央交通	プライム	3075	首都圏路線バス大手で小田急電鉄系列。PBR1倍割れ。
9142	九州旅客鉄道	プライム	3436	博多ー熊本ー鹿児島中央結ぶ九州新幹線持つ。観光列車に特徴。
9145	ピーイングHD	スタンダード	2595	物流事業が主力だが、北陸でバスなど旅客輸送事業も展開。
9201	日本航空	プライム	2841	GW期間中の国際線の総予約数は前年比約2.4倍。
9202	ANAHD	プライム	3060	24年3月期は国際・国内旅客線ともに好調。
9204	スカイマーク	グロース	952	羽田を拠点に新千歳、福岡、那覇のドル箱路線持つ。
9206	スターフライヤー	スタンダード	2670	24年3月期業績予想は増収・営業黒字転換。

出所：フィスコ作成

決算発表後のあく抜けが期待できそうな銘柄群

■本格化する決算発表を受けた個別物色が活発化へ

今週から来週にかけては国内で24年3月期の決算発表が一段と本格化する。新年度のガイダンスが最大の注目点になるとはいえ、期待感が先行していた銘柄に対する出尽くし感の大小などもポイントとなってこよう。逆に言えば、業績への期待が高くなく、足元の株価が低パフォーマンスとなっていたような銘柄には、決算発表があく抜け感へとつながるものも散見されてこよう。これまでの利益進捗率が高くない銘柄などを、あく抜け期待銘柄と位置付けたい。ただ、下値リスクは拭えないため、PBR水準などが下支えになりそうな銘柄をスクリーニングしている。

スクリーニング要件としては、①3月期本決算、②時価総額が500億円以上、③第3四半期までの営業利益進捗率が70%未満、④年初からの株価上昇率が0%以下、⑤PBRが1.0倍以下。

■決算発表後のあく抜け期待銘柄

コード	銘柄	市場	4/26株価 (円)	時価総額 (億円)	株価騰落率 (%)	営業利益進 捗率(%)	PBR(倍)	予想 1株利益 (円)
1762	高松コンストラクシ	プライム	2,620.0	912.3	-5.38	60.0	0.71	218.27
1968	太平電業	プライム	4,425.0	900.1	-1.01	50.4	0.95	441.50
2329	東北新社	スタンダード	1,242.0	580.5	-5.77	62.2	0.72	68.70
3708	特種東海製紙	プライム	3,740.0	557.3	-4.96	53.7	0.62	334.57
3863	日本製紙	プライム	1,092.0	1,269.5	-13.61	49.0	0.33	129.83
4215	タキロンシーアイ	プライム	630.0	614.6	-3.96	66.5	0.67	51.37
7130	ヤマエグループHD	プライム	2,547.0	705.2	-33.32	64.3	0.94	422.18
7224	新明和工業	プライム	1,176.0	823.2	0.00	52.5	0.78	110.65
7911	TOPPANHD	プライム	3,637.0	12,718.8	-7.57	56.8	0.90	216.18
8059	第一実業	プライム	1,961.0	652.2	-0.20	50.2	0.98	233.39
8214	AOKIHD	プライム	1,096.0	960.6	-3.94	53.0	0.71	80.83
8585	オリエンコーポレーシ	プライム	1,024.0	1,760.1	-4.30	67.0	0.77	69.96
9413	テレビ東京HD	プライム	2,908.0	802.0	-2.90	60.6	0.85	261.85

(注) 株価騰落率は昨年末比
出所：フィスコアプリより作成

コスト増の逆風に抗い健闘する小売・外食企業

■企業の利益圧迫要因は山積み、足元の円安・ドル高とコモディティ価格上昇から引き続き警戒が必要

三菱UFJモルガン・スタンレー証券は「コスト増の逆風に抗い健闘する小売・外食企業」に注目。2月までの企業物価指数などは2022年頃の一時的な上昇から落ち着きを見せつつある。一方で、為替相場は円安ドル高にふれ、多様なコモディティ価格の先物から構成されるCRB指数の上昇を受けて、原燃料、穀物・飼料などの輸入価格高騰が危惧されると指摘。また、地政学リスクの高まりから海上運賃上昇を通じた輸入コスト増、エネルギー価格上昇を通じた電力代高騰などのリスクも警戒している。そのほか、企業向けサービス価格指数も上昇傾向が続いており、物流費の上昇や人手不足を背景とした人員充足や処遇改善も引き続き企業の課題となると考察している。

以上の通り、小売・外食企業には苦しい外部環境であるが、コスト上昇圧力を抱える中で収益性を改善している企業は注目に値するとして、TOPIX1000採用の小売企業（含外食、2・8月本決算）のうち直近四半期決算（23年12月-24年2月）で粗利率・営業利益率が前年同期比で両方とも改善した銘柄の例を示している。同証券では収益性改善の努力が株式市場から評価される可能性に期待している。

「23/12-24/2 期に粗利率・営業利益率が前年同期比で両方改善した銘柄の例」(三菱UFJモルガン・スタンレー証券)

コード	銘柄略称	粗利率	前年同期比 (%pt)	営業利益率	前年同期比 (%pt)
2659	サンエー	37.1%	0.6	7.9%	1.3
2685	アダストリア	51.2%	1.0	2.4%	1.8
3046	JINSHD	76.9%	0.1	7.4%	3.3
3086	Jフロント	45.8%	2.7	10.3%	黒字転換
3087	ドトル日レス	61.4%	1.6	4.5%	1.7
3382	7&I-HD	29.4%	0.6	4.3%	0.6
7453	良品計画	49.5%	6.1	6.5%	3.0
8200	リングアハット	67.2%	1.7	4.9%	1.8
8227	しまむら	33.5%	0.4	6.2%	0.5
8267	イオン	37.5%	0.3	4.3%	0.2
8276	平和堂	37.0%	0.3	4.4%	0.5
8278	フジ	30.3%	0.6	3.8%	0.9
9842	アークランズ	40.9%	1.1	5.0%	0.9
9861	吉野家HD	64.6%	0.8	3.9%	0.5
9948	アークス	25.9%	0.3	3.7%	0.6
9983	ファーストリテイ	51.1%	3.0	14.0%	0.3

出所：QUICK Workstation のデータをもとに三菱UFJモルガン・スタンレー証券作成、TOPIX1000採用の2・8月本決算の小売企業

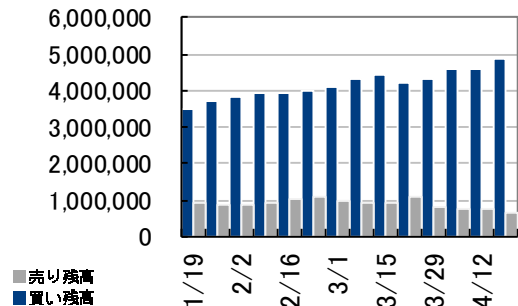
半導体下落や中東情勢緊迫化のなか買い残はさらに膨らむ

信用残高 金額ベース 単位：百万円

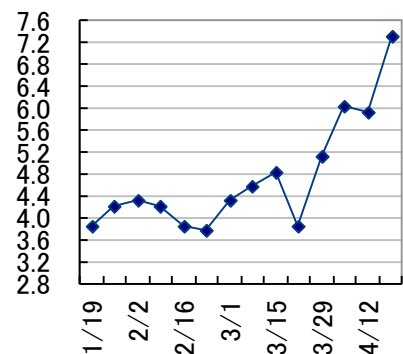
4月19日時点の2市場信用残高は、買い残高が2691億円増の4兆8645億円、売り残高が1091億円減の6671億円。買い残高が4週連続の増加、売り残高は2週間ぶりの減少となった。また、買い方の評価損益率は-4.36%から-7.64%、売り方の評価損益率は-3.16%から+10.71%に。なお、信用倍率は5.92倍から7.29倍。

この週(4月15日-19日)の日経平均は前週末終値比2455.20円安の37068.35円。為替は1ドル=154円台後半まで円安ドル高が進行。輸出関連銘柄には追い風の地合いとなったが、政府・日本銀行による円買い介入実施への警戒感が高まったこともあり、株式市場で積極的な買いは手控えられた。また、台湾の半導体受託生産世界再大手 TSMC の決算は良好な内容だったが、2024年の半導体市場全体の成長見通しをこれまでよりも少し引き下げたことが嫌気されて、SOX指数は2月下旬の水準まで低下。週末の東京市場は半導体株が総崩れのなか、「イランの複数個所で爆発音」といったニュースが流れると、投資家心理はより悪化。日経平均は一時1300円超の急落となり、一時2月9日以来の37000円割れとなった。

個別では、伊藤園<2593>の信用倍率は0.90倍となり、前週の3.44倍から売り長の需給状況となった。4月決算のため、ノーリスクで優待取りを狙った、ヘッジ対応の新規売りが積み上がったとみられる。また、アインHD<9627>の信用倍率も0.11倍と前週の0.21倍から一段と売り長の需給状況となったが、同社も4月決算であり、優待取りに伴うヘッジ対応の新規売りの影響であろう。さくら<3778>の信用倍率は0.76倍となり、前週の1.12倍から売り長の需給状況となった。足もとで調整が続くなか、経産省による支援補助が伝わり、ストップ高まで買われる場面も見られたが、戻り局面では一段安を想定した新規売りが積み上がったようである。



信用倍率 (倍)



取組みが改善した銘柄

コード	市場	銘柄	4/26終値 (円)	信用買残 (4/19:株)	信用売残 (4/19:株)	信用倍率 (4/19:倍)	信用買残 (4/12:株)	信用売残 (4/12:株)	信用倍率 (4/12:倍)
2593	東証プライム	伊藤園	3,689.0	1,163,400	1,288,500	0.90	1,094,300	318,500	3.44
9024	東証プライム	西武HD	2,480.0	431,400	737,100	0.59	442,200	373,400	1.18
9627	東証プライム	アインHD	5,948.0	67,100	632,100	0.11	65,500	314,000	0.21
3387	東証プライム	クリレスHD	1,091.0	337,900	1,004,000	0.34	612,400	989,600	0.62
4425	東証グロース	Kudan	1,691.0	1,296,100	600,100	2.16	1,576,100	478,800	3.29
3778	東証プライム	さくら	5,250.0	2,707,800	3,580,700	0.76	3,330,600	2,975,700	1.12
7003	東証プライム	三井E&S	1,692.0	22,803,100	3,288,700	6.93	26,028,400	3,032,900	8.58
6027	東証グロース	弁護士コム	2,929.0	631,300	406,400	1.55	662,100	348,700	1.90
2752	東証プライム	フジオFDG	1,431.0	74,900	1,007,800	0.07	78,000	913,100	0.09
9279	東証プライム	ギフトHD	2,914.0	106,000	445,700	0.24	111,100	387,300	0.29
2294	東証プライム	柿安本店	2,840.0	86,900	391,900	0.22	77,600	296,200	0.26
4911	東証プライム	資生堂	4,196.0	1,714,200	871,900	1.97	2,085,400	892,200	2.34
5253	東証グロース	カバー	1,748.0	4,914,200	969,800	5.07	5,434,000	908,600	5.98
6594	東証プライム	ニデック	7,115.0	3,674,900	284,500	12.92	4,185,000	277,000	15.11
7182	東証プライム	ゆうちょ	1,593.0	3,206,900	1,048,600	3.06	3,215,600	898,800	3.58

コラム:ベトナム株に不透明感

ベトナム株式市場で代表的な株価指数 VN が年明け以降の上昇分を帳消しにしつつあります。3 月末まで順調に上値を伸ばしていたにもかかわらず、4 月に入って急落。その後も不安定な相場が続き、先行きは不透明です。売りに転じた海外勢は戻るでしょうか。

VN 指数は年明けに 1130 付近で寄り付くと、世界的な株高に追随し、緩やかながらも上昇基調を強めていきました。2 月には心理的節目の 1200 を上抜け、3 月には心理的節目の 1300 が一時射程圏内に入りました。しかし、その後は大幅高と大幅安を繰り返し、やや不安定化。一気に 6%も下げた日もあり、直近の取引で年初来高値から 2 週間で 100 ポイントも安い 1170 付近まで水準を切り下げています。

ベトナム経済がアジアをけん引していることに疑念の余地はないものの、2023 年の国内総生産(GDP)成長率は 5.05%と、政府目標の 6.5%に達していません。2024 年の GDP 成長率は 6.0-6.5%と期待されるものの、1-3 月期は 5.66%で市場予想を下回りました。GDP の 4 割以上を占めるサービス業をはじめ、製造業と不動産市場も停滞が目立ちます。想定ほど成長していない状況が株価に反映されていると言えそうです。

VN 指数と言えば、2022 年後半に 1530 から 880 付近まで 4 割超も下げた軟調地合いが想起されます。この時は米連邦準備制度理事会(FRB)をはじめ主要中銀の金融引き締めを受け、株価が世界的に圧迫されました。さらにベトナムでは当時、不動産大手の不正な資金調達が発覚し、政府の規制強化で不動産株が下げを主導。その後、2023 年以降のベトナム中銀の相次ぐ利下げによりベトナム市場は回復していました。

それにもかかわらず、春先以降は外国人投資家による売りが強まり始めました。その背景に通貨ドルの下落があります。2024 年の年初は 1ドル=24300-600 ドン付近で安定していましたが、米インフレ再加速で連邦準備制度理事会(FRB)の引き締めの政策の継続を見込んだドル買い基調に振れます。また、中東情勢の緊迫化でドル買い・ドン売りが進み、ドンは最安値を連日更新しました。

地政学リスクとドルの不安定化により、海外勢はベトナム株の利益確定や持ち高調整の売りを進めていると考えられます。一方、昨年からの国家主席の交代をはじめ、権力闘争や汚職事件への関与とみられる政治の不安定化が鮮明で、これが投資の縮小につながっている可能性も指摘されます。コロナ禍の「勝者」とされたベトナムですが、中国同様に不動産バブル崩壊の行方、政局流動化が目先の注目材料になりそうです。

※あくまでも筆者の個人的な見解であり、弊社の見解を代表するものではありません。

1	スケジュール	経済カレンダー	2-6
		決算カレンダー	7-17
2	レーティング	格上げ・買い推奨	18
		格下げ・売り推奨	19
3	投資主体別売買動向	総括コメント	20
		市場別データ	21
4	新規上場銘柄	結果とスケジュール	22
5	一目均衡表雲抜け銘柄	雲上抜け銘柄 (プライム)	23
		雲下抜け銘柄 (プライム)	24

4月29日～5月11日※全て日本時間で表示

日付	曜日	時間	内容		
4月29日	月	18:00	欧・ユーロ圏景況感指数(4月)		
		18:00	欧・ユーロ圏消費者信頼感指数(4月)		
		20:00	ブ・FGVインフレIGPM(4月)		
		21:00	独・消費者物価指数(4月)		
		27:00	ブ・貿易収支(先週)		
			株式市場は祝日のため休場(昭和の日)		
			ブ・中央政府財政収支(3月、30日までに)		
			スペイン・サンチェス首相が夫人の不正疑惑で自らの去就について発表		
			決算発表 BYD、NXPセミコンダクターズ		
4月30日	火	08:30	有効求人倍率(3月)		
		08:30	失業率(3月)		
		08:50	鉱工業生産指数(3月)		
		08:50	小売売上高(3月)		
		08:50	百貨店・スーパー売上高(3月)		
		10:30	中・製造業PMI(4月)		
		10:30	中・非製造業PMI(4月)		
		10:30	中・総合PMI(4月)		
		10:30	豪・小売売上高(3月)		
		10:45	中・財新製造業PMI(4月)		
		14:00	住宅着工件数(3月)		
		15:30	日本取引所グループの山道CEOが定例会見		
		16:55	独・失業率(失業保険申請率)(4月)		
		17:00	独・GDP速報値(1-3月)		
		17:00	台湾・GDP(1-3月)		
		18:00	欧・ユーロ圏消費者物価コア指数(4月)		
		18:00	欧・ユーロ圏GDP速報値(1-3月)		
		20:25	ブ・週次景気動向調査		
		20:30	印・インフラ産業8業種生産高(3月)		
		21:00	ブ・全国失業率(3月)		
		21:00	南ア・貿易収支(3月)		
		21:30	米・雇用コスト指数(1-3月)		
		22:00	米・FHFA住宅価格指数(2月)		
		22:00	米・S&P/コアロジックCS20都市住宅価格指数(2月)		
		22:45	米・MNIシカゴ購買部協会景気指数(4月)		
		23:00	米・消費者信頼感指数(4月)		
			決算発表 日本取引所、商船三井、大塚HD、JR東日本、JR西日本、東海旅客鉄道、住友林業、SGHD、関西電、東電HD		
			ブ・連邦政府債務残高(3月、5月1日までに)		
			米・連邦公開市場委員会(FOMC)(5月1日まで)		
			決算発表 アマゾン、、スーパー・マイクロ・コンピューター、HSBCホールディングス、マクドナルド、3M、サムスン電子		
			決算発表 ペイパル、イーライリリー、ブルデンシャル、スターバックス、アドバンスト・マイクロ・デバイセズ		
		5月1日	水	07:45	NZ・失業率(1-3月)
				09:30	製造業PMI(4月)
21:15	米・ADP全米雇用報告(4月)				
23:00	米・JOLT求人件数(3月)				
23:00	米・建設支出(3月)				
23:00	米・ISM製造業景況指数(4月)				
27:00	米・連邦公開市場委員会(FOMC)が政策金利発表				
	決算発表 三井物、双日				
	米・自動車販売(4月、2日までに)				
	米・FOMC終了後、パウエル連邦準備制度理事会(FRB)議長が記者会見				
	米・財務省が四半期定期入札の詳細発表				
	決算発表 ファイザー、マスターカード、KKR & Co.、ヤム、アフラック、メットライフ、AIG、クアルコム、イーベイ、GSK				

4月29日～5月11日※全て日本時間で表示

日付	曜日	時間	内容	
5月2日	木	08:50	日銀政策委員会・金融政策決定会合議事要旨(3月18・19日分)	
		08:50	マネタリーベース(4月)	
		10:30	豪・貿易収支(3月)	
		14:00	消費者態度指数(4月)	
		14:00	印・製造業PMI確定値(4月)	
		15:30	スイス・消費者物価指数(4月)	
		17:00	欧・ユーロ圏製造業PMI(4月)	
		17:00	香港・GDP(1-3月)	
		20:30	ブ・経常収支(3月)	
		20:30	ブ・海外直接投資(3月)	
		21:30	米・新規失業保険申請件数(先週)	
		21:30	米・貿易収支(3月)	
		21:30	加・貿易収支(3月)	
		22:00	ブ・製造業PMI(4月)	
		23:00	米・製造業受注(3月)	
				決算発表 大東建、三菱商、住友商、JAL、丸紅
				ジョージア・アジア開発銀行(ADB)第57回年次総会(5日まで)
				経済協力開発機構(OECD)が世界経済見通しを公表
				仏・OECD閣僚理事会(MCM、3日まで)
				英・地方選挙
		決算発表 INGグループ、シェル、スタンダードチャータード、モデルナ、アムジェン、コインベース・グローバル、アップル		
5月3日	金	17:00	ブ・FIPE消費者物価指数(4月)	
		18:00	欧・ユーロ圏失業率(3月)	
		20:30	ブ・融資残高(3月)	
		20:30	ブ・個人ローン・デフォルト率(3月)	
		20:30	ブ・ローン残高(3月)	
		21:00	ブ・鉱工業生産(3月)	
		21:30	米・非農業部門雇用者数(4月)	
		21:30	米・失業率(4月)	
		21:30	米・平均時給(4月)	
		23:00	米・ISM非製造業景況指数(4月)	
				株式市場は祝日のため休場(憲法記念日)
				印・外貨準備高(先週)
				米・シカゴ連銀総裁がパネル討論会に参加
				決算発表 クレディ・アグリコル
5月4日	土		みどりの日	
5月5日	日		こどもの日	

4月29日～5月11日※全て日本時間で表示

日付	曜日	時間	内容
5月6日	月	10:45	中・財新サービス業PMI(4月)
		10:45	中・財新総合PMI(4月)
		14:00	印・サービス業PMI確定値(4月)
		14:00	印・総合PMI確定値(4月)
		17:00	欧・ユーロ圏サービス業PMI(4月)
		17:00	欧・ユーロ圏総合PMI(4月)
		18:00	欧・ユーロ圏生産者物価指数(3月)
		20:25	ブ・週次景気動向調査
		20:30	ブ・基礎的財政収支(3月)
		20:30	ブ・純債務対GDP比(3月)
		22:00	ブ・サービス業PMI(4月)
		22:00	ブ・総合PMI(4月)
			株式市場は祝日のため休場(振替休日)
			米・ニューヨーク連銀総裁が討論会に参加
			米・FRBが上級銀行融資担当者調査(SLOOS)を発表
5月7日	火	09:30	サービス業PMI(4月)
		09:30	総合PMI(4月)
		13:30	豪・オーストラリア準備銀行(中央銀行)が政策金利発表
		14:45	スイス・失業率(4月)
		15:00	独・貿易収支(3月)
		15:00	独・製造業受注(3月)
		18:00	欧・ユーロ圏小売売上高(3月)
		27:00	ブ・貿易収支(4月)
		28:00	米・消費者信用残高(3月)
			決算発表 川崎船、リコー、横河電、任天堂、協和キリン、JFEHD、ユニチャム
			中・外貨準備高(4月)
			米・ミネアポリス連銀総裁が討論会に参加
			米・アップルが特別イベント開催
			露・大統領就任式
			米・3年債入札
	決算発表 UBSグループ、インフィニオンテクノロジーズ、BP、ウニクレディト、リビアン、クーバン、リフト、レディット		
5月8日	水	15:00	独・鉱工業生産指数(3月)
		21:00	ブ・小売売上高(3月)
		23:00	米・卸売在庫(3月)
		30:30	ブ・ブラジル中央銀行が政策金利(セリック金利)発表
			決算発表 トヨタ、日本郵船、三菱重、AGC、伊藤忠、ローム、TIS、オリックス、オムロン、LINEヤフー、大ガス
			米・クックFRB理事が講演
			米・10年債入札
			決算発表 BMW、アンハイザー・ブッシュ・インベブ、ウーバー、アーム

4月29日～5月11日※全て日本時間で表示

日付	曜日	時間	内容		
5月9日	木	08:30	毎月勤労統計-現金給与総額(5月)		
		08:50	日銀金融政策決定会合における主な意見(4月25、26日分)		
		11:00	東京オフィス空室率(4月)		
		14:00	景気先行CI指数(3月)		
		14:00	景気一致指数(3月)		
		20:00	英・イングランド銀行(英中央銀行)が政策金利発表		
		21:30	米・新規失業保険申請件数(先週)		
		28:00	メキシコ・中央銀行が政策金利発表		
			決算発表 川崎重、日本製鉄、小野薬、旭化成、JT、武田薬、富士フイルム、シスメクス、住友不動産、麒麟HD、花王		
			決算発表 住友金属鉱山、カブコン、NTTデータグループ、ソフトバンク、SUMCO、味の素、コナミグループ、パナソニック		
			中・資金調達総額(4月、15日までに)		
			中・マネーサプライ(4月、15日までに)		
			中・元建て新規貸出残高(4月、15日までに)		
			中・貿易収支(4月)		
			米・30年債入札		
		5月10日	金	08:30	家計支出(3月)
				08:50	国際収支(経常収支)(3月)
08:50	銀行貸出動向(含信金前年比)(4月)				
08:50	貸出動向 銀行計(4月)				
08:50	対外・対内証券投資(先週、先々週)				
14:00	景気ウォッチャー調査 先行き判断(4月)				
14:00	景気ウォッチャー調査 現状判断(4月)				
15:00	英・GDP速報値(1-3月)				
15:00	英・鉱工業生産指数(3月)				
15:00	英・商品貿易収支(3月)				
17:00	ブ・FIPE消費者物価指数(先週)				
21:00	印・鉱工業生産(3月)				
21:00	ブ・IBGEインフレ率IPCA(4月)				
21:30	加・失業率(4月)				
23:00	米・ミシガン大学消費者信頼感指数速報(5月)				
27:00	米・財政収支(4月)				
	決算発表 NTT、明治HD、大和ハウス、住友電工、マツココ、資生堂、クボタ、ホシザキ、ダイフク、東急不HD、SBI				
	決算発表 島津製、アシックス、オリンパス、三菱地所、セコム、コクサイE、三井不、ミネベア、KDDI、東エレクト				
	中・経常収支速報(1-3月)				
	印・外貨準備高(先週)				
	米・シカゴ連銀総裁が質疑応答に参加				
	欧・欧州中央銀行(ECB)議事要旨(4月会合)				
5月11日	土	10:30	中・消費者物価指数(4月)		
		10:30	中・生産者物価指数(4月)		

■(欧)4月ユーロ圏消費者物価コア指数**4月30日(火)午後6時発表予定**

(予想は、前年比+2.7%) 参考となる3月実績は前年比+2.9%。サービス価格などの上昇率は鈍化しており、需要は特に減少していないものの、インフレ率はさらに鈍化する見込み。

■(欧)1-3月期域内総生産速報値**4月30日(火)午後6時発表予定**

(予想は、前年比+0.2%) 欧州委員会によると今年1-3月期の成長見通しについて、インフレ率の低下、実質賃金の上昇、堅調な労働市場が消費の回復を支え、経済活動は徐々に加速すると予想しており、プラス成長となる見込み。

■(米)連邦公開市場委員会(FOMC)の結果発表**5月1日(水)日本時間2日午前3時発表予定**

(予想は、政策金利の据え置き) 最新の地区連銀経済報告によると、企業のコスト転嫁がさらに難しくなったもよう。物価について上昇は平均して小幅だったと報告されている。ただ、米連邦準備制度理事会(FRB)のパウエル議長は2%の物価目標達成について「予想よりも時間がかかる可能性が高い」と述べており、利下げ開始は9月以降となる見通し。

■(米)4月雇用統計**5月3日(金)午後9時30分発表予定**

(予想は、非農業部門雇用者数は前月比+24.6万人、失業率は3.8%) 直近数カ月における雇用者数の伸びの大半は教育・医療サービス業、建設業、政府部門。雇用増は広範囲に及んでいないため、非農業部門雇用者数の伸びは3月実績を下回る見込み。失業率は横ばいとなる可能性が高い。

※なお、下記のカレンダーはあくまでも予定で企業の都合により変更される可能性があります。

日付	コード	銘柄	上場部名	時刻	日付	コード	銘柄	上場部名	時刻
4月30日	1718	美樹工業	スタンダード	15:00		6920	レーザーテク	プライム	-
	1911	住友林	プライム	15:00		6932	遠藤照	スタンダード	16:00
	1930	北電事	プライム	15:00		6961	エンプラス	プライム	15:00
	1950	日本電設	プライム	16:00		7172	JIA	プライム	15:00
	1964	中外炉	プライム	15:00		7433	伯 東	プライム	15:00
	2114	フジ日糖	スタンダード	15:00		7475	アルビス	プライム	14:00
	2127	日本M&A	プライム	15:00		7539	アイトホHD	スタンダード	13:00
	2410	キャリ7DC	プライム	16:00		7600	日本MDM	プライム	15:00
	2477	手間行ズ	スタンダード	15:00		7625	ダイニング	スタンダード	15:00
	2489	アトウェイス	プライム	15:00		7774	J・TEC	グロース	15:00
	2492	インフォーマ	プライム	15:00		7896	セブンエ	スタンダード	13:20
	2689	オルパヘルケア	スタンダード	15:00		7908	KIMOTO	スタンダード	17:00
	2692	伊藤忠食	プライム	13:00		7942	JSP	プライム	15:00
	2760	東エレバ	プライム	15:00		7947	エビコ	プライム	15:00
	2892	日食品	スタンダード	14:00		7992	セーラー	スタンダード	15:00
	2926	篠崎屋	スタンダード	15:00		8056	BIPROGY	プライム	15:00
	3092	ZOZO	プライム	-		8076	カノクス	スタンダード	14:20
	3137	ファンテリー	グロース	15:00		8103	明和産	プライム	15:00
	3341	日本調剤	プライム	15:00		8133	エネクス	プライム	13:00
	3496	アズーム	グロース	15:00		8174	日ガス	プライム	15:00
	3622	ネットイヤー	グロース	15:00		8285	三谷産	スタンダード	12:00
	3635	キューテック	プライム	16:00		8616	東海東京フィナンシャル・HD	プライム	-
	3839	ODK	スタンダード	15:00		8624	いちよし	プライム	13:00
	4025	多木化	プライム	15:00		8697	JPX	プライム	12:00
	4185	JSR	プライム	-		8699	HSHD	スタンダード	16:00
	4206	アイカエ	プライム	15:20		8700	丸八証券	スタンダード	15:00
	4220	リケンテカス	プライム	15:00		8704	トレイーズ	スタンダード	15:00
	4228	積化成	プライム	15:00		8732	マネバG	スタンダード	-
	4248	竹本容器	スタンダード	15:00		8803	平和不	プライム	-
	4308	Jストリーム	グロース	16:00		8898	セチュール21	スタンダード	15:00
	4345	シーティース	プライム	15:00		9001	東 武	プライム	15:00
	4362	日精化	プライム	16:00		9020	JR東日本	プライム	15:00
	4410	ハル化成G	プライム	13:00		9021	JR西日本	プライム	15:00
	4578	大塚HD	プライム	13:00		9022	JR東海	プライム	15:00
	4679	田 谷	スタンダード	10:00		9044	南海電	プライム	13:00
	4709	IDHD	プライム	11:00		9058	トヨコム	プライム	15:40
	4762	エクスネット	スタンダード	14:00		9081	神奈交	プライム	15:00
	4768	大塚商会	プライム	-		9104	商船三井	プライム	12:00
	5214	日電硝	プライム	15:00		9110	ユナイテッド海	プライム	14:00
	5257	ハビシステム	スタンダード	15:00		9143	SGHD	プライム	15:00
	5279	日興業	スタンダード	16:00		9206	SFJ	スタンダード	-
	5280	ヨシコ	スタンダード	-		9219	ギックス	グロース	15:00
	5334	特殊陶	プライム	15:00		9301	三菱倉	プライム	15:00
	5440	共英製鋼	プライム	13:00		9384	内外トランス	プライム	12:00
	5444	大和工	プライム	13:00		9501	東電力HD	プライム	18:00
	5481	山特鋼	プライム	13:00		9503	関西電	プライム	16:00
	5905	日カン	スタンダード	15:00		9504	中国電	プライム	-
	5938	LIXIL	プライム	15:00		9505	北陸電	プライム	15:00
6111	旭精機	名証メイン	16:20		9506	東北電	プライム	15:00	
6135	牧野フ	プライム	15:00		9508	九州電	プライム	15:00	
6155	高松機械	スタンダード	15:00		9511	沖縄電	プライム	15:00	
6185	SMN	スタンダード	15:00		9552	M&A総研H	プライム	15:00	
6189	グローキッズ	スタンダード	15:00		9672	都競馬	プライム	15:00	
6196	ストライク	プライム	15:00		9687	KSK	スタンダード	15:00	
6268	ナブテスコ	プライム	16:00		9702	アイエスピー	プライム	15:00	
6325	タカキタ	スタンダード	14:40		9715	トランスコスモ	プライム	15:00	
6623	愛知電	名証プレミア	14:40		9733	ナガセ	スタンダード	15:00	
6817	スミダコーポ	プライム	-		9742	アイネス	プライム	15:00	
6837	京 写	スタンダード	16:00		9830	Tナカヤマ	プライム	13:00	
6870	フジオール	スタンダード	15:00	5月1日	2148	ITM	プライム	15:00	

※なお、下記のカレンダーはあくまでも予定で企業の都合により変更される可能性があります。

日付	コード	銘柄	上場部名	時刻	日付	コード	銘柄	上場部名	時刻
5月1日	2551	マルサンアイ	名証メイン	16:00	5月8日	5445	東京鉄	プライム	14:00
	2768	双日	プライム	12:00		5955	ヤマシナ	スタンダード	15:00
	3067	東京一番フーズ	スタンダード	-		5979	カネソウ	名証メイン	14:40
	4062	化研	プライム	15:20		6050	E G	プライム	15:00
	4626	太陽HD	プライム	12:00		6062	チャームケア	プライム	15:00
	5367	ニッパ	スタンダード	15:00		6141	DMG森精	プライム	15:00
	6467	ニチダイ	スタンダード	-		6164	太陽工機	スタンダード	15:00
	7173	きらぼし	プライム	15:00		6200	イソス	プライム	17:00
	7199	フレアG	プライム	15:00		6769	ザインエレクトロニクス	スタンダード	-
	7446	東北化学	スタンダード	15:00		6806	ヒロ電	プライム	16:00
	7575	日本ライル	プライム	-		6841	横河電	プライム	15:00
	8031	三井物	プライム	-		6853	共和電	スタンダード	15:00
	8772	アサックス	スタンダード	15:00		6927	ハオステク/H	スタンダード	16:00
	9619	仔ネHD	プライム	15:00		7224	新明和	プライム	16:00
	9799	旭情報	スタンダード	16:00		7366	LITALICO	プライム	15:00
	9950	ハチパン	スタンダード	16:00		7372	テコテHD	グロース	15:00
	5月2日	1878	大東建	プライム		11:00	7419	ノジマ	プライム
2296		伊藤米久	プライム	12:00	7466	SPK	プライム	15:00	
2480		シスロケ	スタンダード	15:00	7480	スズデン	スタンダード	-	
2693		YKT	スタンダード	15:00	7564	ワークマン	スタンダード	15:00	
3191		ショイ本田	プライム	15:00	7565	万世電機	スタンダード	14:00	
3275		ハウコム	スタンダード	11:00	7596	魚カ	プライム	15:00	
3776		プロパティ	スタンダード	15:00	7609	ダイロ	プライム	15:00	
3998		すららNT	グロース	15:00	7752	リコー	プライム	15:00	
4772		ストリムメディア	グロース	-	7974	任天堂	プライム	15:00	
5903		SHINPO	スタンダード	15:00	8020	兼松	プライム	-	
5933		アルニコ	プライム	15:00	8113	ユニチャーム	プライム	15:00	
6809		TOA	プライム	15:00	8118	キング	スタンダード	15:00	
8002		丸紅	プライム	15:00	8173	上新電	プライム	12:00	
8053		住友商事	プライム	-	8255	アケアル	プライム	-	
8058		三菱商	プライム	13:00	8511	日証金	プライム	15:00	
8566		リコーリス	プライム	14:00	8739	スパークス G	プライム	16:00	
8860		アジ住	プライム	15:00	8919	カチタス	プライム	15:00	
9201	JAL	プライム	15:00	9107	川崎船	プライム	15:00		
9259	幼研HD	グロース	15:00	9119	飯野海	プライム	14:00		
9878	セキド	スタンダード	15:00	9324	安田倉庫	プライム	16:00		
5月7日	130A	VIS	グロース	-	9376	ユーシア	スタンダード	16:00	
	1333	マルハチロ	プライム	15:00	9768	いであ	スタンダード	16:00	
	1723	日本電技	スタンダード	15:00	9831	ヤマダHD	プライム	15:00	
	2003	日東富士	スタンダード	12:00	9995	グローセル	プライム	-	
	2009	鳥越粉	スタンダード	15:00	1382	ホープ	スタンダード	-	
	2053	中部飼	プライム	14:00	1451	KHC	スタンダード	15:00	
	2281	プリナム	プライム	14:00	165A	SBLオス	グロース	15:00	
	2344	平安レイ	スタンダード	-	1768	ソネック	スタンダード	15:00	
	2902	太陽化	名証メイン	15:40	1787	ナカホテック	スタンダード	15:00	
	2924	イソ産業	スタンダード	15:00	1814	大東建	プライム	16:00	
	2937	サンセール	グロース	15:00	1898	世紀東	プライム	16:00	
	3132	マクニカHD	プライム	15:00	1945	東京エネシス	プライム	16:00	
	3317	フライングG	スタンダード	15:00	2136	ヒップ	スタンダード	15:00	
	4151	協和キリン	プライム	15:00	2206	グリコ	プライム	15:00	
	4262	ニッパライフ	グロース	15:00	2326	テシアーツ	プライム	16:00	
	4483	JMDC	プライム	15:00	2335	キューブシス	プライム	15:00	
	4547	キッセイ薬	プライム	15:00	2393	日本ケア	スタンダード	15:00	
4582	シンバイオ製薬	グロース	-	2395	新日科学	プライム	11:00		
4746	東計電算	スタンダード	15:00	2412	ベネフィット・ワン	プライム	-		
4951	エステー	プライム	16:00	2432	DeNA	プライム	15:00		
5187	クエート	スタンダード	11:00	2461	アソシ	プライム	15:00		
5380	新東	スタンダード	15:00	2487	CDG	スタンダード	15:00		
5393	ニチアス	プライム	15:00	2579	コーラーBJH	プライム	16:00		
5411	JFE	プライム	15:00	2700	木徳神糧	スタンダード	15:00		

※なお、下記のカレンダーはあくまでも予定で企業の都合により変更される可能性があります。

日付	コード	銘柄	上場部名	時刻	日付	コード	銘柄	上場部名	時刻
5月8日	3157	シオーブG	スタンダード	15:00	5月9日	6976	太陽誘電	プライム	15:00
	3166	OCHI-HD	スタンダード	15:00		7011	三菱重	プライム	13:00
	3328	BEENOS	プライム	15:00		7013	IHI	プライム	15:00
	3553	共和レザ	スタンダード	15:00		7105	三菱自	スタンダード	13:00
	3580	小松マテレ	プライム	15:00		7177	GMOFHD	スタンダード	15:00
	3604	川本産業	スタンダード	15:00		7189	西日本FH	プライム	16:00
	3626	TIS	プライム	15:00		7198	SBIアルヒ	プライム	-
	3628	デー外HR	グロース	15:00		7203	トヨタ	プライム	-
	3632	グリー	プライム	15:00		7211	三菱自	プライム	16:00
	3668	コロブラ	プライム	-		7299	オセックス	スタンダード	15:00
	3690	イルガム	グロース	15:00		7318	セレンディブ	グロース	15:00
	3695	GMOリサーチ	グロース	15:00		7518	ネットワン	プライム	15:00
	3744	サイオス	スタンダード	-		7606	U7ローズ	プライム	15:00
	3771	システムリサーチ	プライム	15:00		7615	YU-WACHD	スタンダード	15:00
	3901	マーケティング	プライム	15:00		7951	ヤマハ	プライム	16:00
	3908	コラボス	グロース	15:00		7955	クナッブ	プライム	15:00
	3946	トーモク	プライム	15:00		7963	興研	スタンダード	15:00
	3950	ザ・バック	プライム	15:00		7966	リテック	プライム	13:00
	3984	ユーザーカ	プライム	-		7971	東リ	スタンダード	14:00
	4189	KHネオカム	プライム	15:00		7989	ブライト	プライム	14:00
	4215	絆ロシアイ	プライム	14:00		7991	マヤOP	スタンダード	15:00
	4396	システムサポ	プライム	13:00		8001	伊藤忠	プライム	13:00
	4491	Cマネジメント	スタンダード	15:00		8005	スクロール	プライム	15:00
	4619	日特塗	スタンダード	-		8012	長瀬産	プライム	15:00
	4680	ラウンドワン	プライム	15:00		8052	橋本興	プライム	16:00
	4689	LINEヤフー	プライム	-		8065	佐藤商	プライム	11:00
	4690	日ハレト	スタンダード	15:00		8085	ナラサキ	スタンダード	13:00
	4704	トレンドマイクロ	プライム	-		8208	エンソー	スタンダード	15:00
	4732	ユー・イス・イス	プライム	15:40		8424	芙蓉リース	プライム	14:00
	4784	GMO-AP	スタンダード	15:00		8591	オックス	プライム	15:00
	4792	山田コサル	プライム	15:00		8596	九州リース	スタンダード	14:00
	4800	オリコン	スタンダード	15:00		9010	富士急	プライム	15:00
	4847	インテリW	プライム	15:00		9039	サカ引越	プライム	14:00
	4883	モダリス	グロース	15:00		9064	ヤマトHD	プライム	15:00
	4912	ライオン	プライム	15:00		9101	郵船	プライム	12:00
	4921	ファンケル	プライム	15:00		9347	日管財HD	プライム	14:00
	4922	コーセー	プライム	15:00		9436	沖縄セルラー	スタンダード	15:00
	4923	コタ	プライム	16:00		9478	SE H&I	スタンダード	15:00
	5201	AGC	プライム	13:00		9519	レノバ	プライム	15:00
	5284	ヤマウHD	スタンダード	16:00		9532	大ガス	プライム	-
	5391	エーアンドエーマテリアル	スタンダード	-		9658	太田昭	プライム	16:00
	5408	中山製鋼所	プライム	-		9699	ニオHD	プライム	15:00
	5461	中部鋼	プライム	15:00		9759	NSD	プライム	15:00
	5727	邦チケウム	プライム	15:00		9902	日伝	プライム	13:00
	6026	GMO TECH	グロース	-		1375	雪国マイ効	プライム	15:00
	6073	アサンテ	プライム	15:00		1720	東急建設	プライム	16:00
	6088	シグマシスH	プライム	16:00		1738	NITTOH	名証メイン	14:20
6099	エラン	プライム	12:00	1764	工藤建設	スタンダード	15:00		
6180	GMOメディア	グロース	-	1788	三東工業	スタンダード	15:00		
6322	タクミナ	スタンダード	16:00	1799	第一建設	スタンダード	15:00		
6328	荏原実業	プライム	15:00	1869	名工建	名証メイン	16:00		
6420	フクシマガリ	プライム	16:00	1870	矢作建	プライム	13:40		
6645	オムロン	プライム	15:00	1929	日特建	プライム	15:00		
6718	アイホン	プライム	13:40	1948	弘電社	スタンダード	14:00		
6745	ホーチキ	プライム	14:00	1949	住電設	プライム	13:00		
6874	協立電機	スタンダード	15:00	1980	ダイダン	プライム	14:00		
6877	OBARA-G	スタンダード	17:00	2107	東洋精糖	スタンダード	-		
6882	三社電機	スタンダード	-	2209	井村屋G	プライム	15:40		
6908	伊予電子	プライム	16:00	2229	カルビー	プライム	11:00		
6963	ローム	プライム	15:00	2371	加ケム	プライム	-		

※なお、下記のカレンダーはあくまでも予定で企業の都合により変更される可能性があります。

日付	コード	銘柄	上場部名	時刻	日付	コード	銘柄	上場部名	時刻
5月9日	2389	デンコHD	プライム	16:00	4202	ダイセル	プライム	13:00	
	2503	キリンHD	プライム	15:00	4293	セブチHD	スタンダード	15:00	
	2588	Pウォーター	スタンダード	15:00	4326	インテジHD	プライム	15:00	
	2607	不二製油	プライム	15:00	4337	びあ	プライム	13:00	
	2674	ハートオ	プライム	14:00	4385	メルカリ	プライム	15:00	
	2705	大戸屋HD	スタンダード	15:00	4403	日油	プライム	14:00	
	2733	あらた	プライム	15:00	4404	ミヨシ	スタンダード	11:00	
	2802	味の素	プライム	15:00	4452	花王	プライム	15:00	
	2810	ハウス食G	プライム	15:00	4477	BASE	グロース	15:00	
	2812	焼津水	スタンダード	15:00	4502	武田	プライム	15:00	
	2820	やまみ	スタンダード	15:00	4521	科研薬	プライム	13:00	
	2877	日東ベスト	スタンダード	15:00	4524	仁丹	スタンダード	13:00	
	2914	J T	プライム	15:00	4528	小野薬	プライム	12:00	
	3028	アルペン	プライム	15:00	4536	参天薬	プライム	15:00	
	3105	日清紡HD	プライム	11:00	4540	ツムラ	プライム	15:00	
	3107	ダウホHD	プライム	15:00	4549	栄研化	プライム	15:00	
	3110	日東紡	プライム	15:00	4554	富士製薬	プライム	17:00	
	3154	メディアスHD	プライム	15:00	4556	カイノス	スタンダード	-	
	3167	TOKAI HD	プライム	15:00	4559	セリア新薬	プライム	16:00	
	3173	Cominix	スタンダード	15:00	4565	ネセツファーマ	プライム	15:00	
	3176	三洋貿易	プライム	16:00	4617	中国塗	プライム	15:00	
	3179	シュビン	プライム	15:00	4623	アサヒン	スタンダード	15:00	
	3202	ダイトホウ	スタンダード	14:00	4676	アソHD	プライム	15:00	
	3232	三交GHD	プライム	16:20	4678	秀英	スタンダード	15:00	
	3242	アールネット	スタンダード	15:00	4743	ITFOR	プライム	16:00	
	3352	ハッパロー	スタンダード	15:00	4781	日本ハウス	スタンダード	15:00	
	3371	ソトクリHD	プライム	15:00	4809	バラカ	プライム	-	
	3386	コスモハイ	スタンダード	15:00	4819	Dガレッジ	プライム	15:00	
	3407	旭化成	プライム	12:00	4849	エンJPN	プライム	15:00	
	3433	トーカ	プライム	15:00	4889	レサイエンス	グロース	15:00	
	3436	SUMCO	プライム	15:00	4901	富士フィルム	プライム	15:00	
	3571	ソト	スタンダード	14:40	4926	シーボン	スタンダード	15:00	
	3577	東海染	スタンダード	13:20	4927	ホーラルHD	プライム	15:00	
	3646	駅探	グロース	16:00	4928	ノビアHD	プライム	15:00	
	3656	KLab	プライム	15:00	5015	BPカストロール	スタンダード	15:00	
	3670	協立情報	スタンダード	16:00	5021	コスモエHD	プライム	-	
	3672	オルトプラス	スタンダード	15:00	5191	住友理工	プライム	12:00	
	3673	プロトリーフ	プライム	-	5208	有沢製	プライム	16:00	
	3676	デンハHD	プライム	16:00	5254	Arent	グロース	15:00	
	3679	じげん	プライム	15:00	5262	日ヒューム	プライム	14:00	
	3687	フィックスター	プライム	16:00	5285	ヤマックス	スタンダード	14:00	
3696	セレス	プライム	15:00	5301	東海カーボ	プライム	15:00		
3698	CRI-MW	グロース	15:00	5331	ノリタケ	プライム	14:00		
3712	情報企画	スタンダード	-	5355	ルツボ	スタンダード	12:00		
3738	ティーガイ	プライム	15:00	5401	日本製鉄	プライム	15:00		
3762	テクマトックス	プライム	15:00	5406	神戸鋼	プライム	15:30		
3765	ガンホー	プライム	15:00	5480	冶金工	プライム	15:00		
3834	朝日ネット	プライム	15:00	5535	シロHD	プライム	15:00		
3837	アドソル	プライム	15:00	5563	新日電工	プライム	13:00		
3900	クラウドクス	グロース	15:00	5644	メタルアート	スタンダード	14:00		
3918	PGIHD	スタンダード	15:00	5660	神鋼線	スタンダード	-		
3932	アカツキ	プライム	15:00	5713	住友鋳	プライム	15:00		
3937	Ubicom	プライム	16:00	5816	オーナバ	スタンダード	15:00		
3939	カナミックネットワーク	プライム	-	5821	平河ヒューテ	プライム	15:00		
3952	中紙器	名証メイン	14:00	5842	インテグナル	グロース	16:00		
3992	ニスウェル	プライム	15:00	5884	クラダン	グロース	15:00		
4012	アクシス	スタンダード	12:00	5947	リンナイ	プライム	10:40		
4080	田中化研	スタンダード	16:00	5976	ネツレン	プライム	15:00		
4088	エアウォーター	プライム	15:00	6016	JPNインジ	スタンダード	15:00		
4124	大阪油化	スタンダード	15:00	6039	動物高医	グロース	15:00		

※なお、下記のカレンダーはあくまでも予定で企業の都合により変更される可能性があります。

日付	コード	銘柄	上場部名	時刻	日付	コード	銘柄	上場部名	時刻
5月9日	6151	日東工器	プライム	14:00	7451	三菱食品	スタンダード	15:00	
	6171	土木管理	スタンダード	12:00	7464	セフテック	スタンダード	15:00	
	6248	横田製作	スタンダード	15:00	7483	トウシヤ	プライム	15:00	
	6249	GCシヨウ	スタンダード	15:00	7711	助川電	スタンダード	15:00	
	6357	三精テクノロジーズ	スタンダード	-	7731	ニコソ	プライム	15:00	
	6362	石井鉄工所	スタンダード	-	7735	スクリン	プライム	15:00	
	6364	北越工	プライム	13:00	7813	ブラッツ	グロース	16:00	
	6366	千代建	スタンダード	12:00	7860	Eiバックス	プライム	15:00	
	6367	ダイキン	プライム	15:00	7915	NISSHA	プライム	15:00	
	6370	栗田工	プライム	15:00	7917	藤森工	プライム	16:00	
	6380	オチエ	スタンダード	15:00	7937	ツツミ	スタンダード	14:00	
	6381	アネト岩田	プライム	15:00	7943	ニチハ	プライム	15:40	
	6403	水道機工	スタンダード	-	7944	ローランド	プライム	15:00	
	6413	理想科	プライム	16:00	7979	松 風	プライム	15:00	
	6417	SANKYO	プライム	-	7981	効ラスカ	プライム	13:00	
	6418	金銭機	プライム	15:00	8007	高 島	プライム	13:00	
	6448	ブラザー	プライム	15:00	8059	第一実	プライム	14:00	
	6471	日精工	プライム	15:00	8075	神鋼商	プライム	13:00	
	6517	デンヨー	プライム	14:00	8093	極東貿	プライム	15:00	
	6518	三相電機	スタンダード	15:00	8098	稲畑産	プライム	14:00	
	6524	湖北工業	スタンダード	15:00	8131	ミツロGHD	スタンダード	16:00	
	6590	芝浦メカ	プライム	15:00	8135	ゼット	スタンダード	15:00	
	6622	ダイヘン	プライム	-	8154	加賀電	プライム	15:00	
	6644	大崎電	プライム	14:00	8282	ケースHD	プライム	-	
	6648	かわでん	スタンダード	15:00	8334	群馬銀	プライム	15:00	
	6678	テカメイト	スタンダード	15:00	8544	京葉銀	プライム	15:00	
	6703	OKI	プライム	-	8558	東和銀	プライム	15:00	
	6727	ワコム	プライム	-	8715	アコムHD	プライム	-	
	6730	アクセル	スタンダード	15:00	8804	東建物	プライム	15:00	
	6737	EIZO	プライム	-	8830	住友不	プライム	15:00	
	6744	能美防	プライム	15:00	8844	ユスモスニア	スタンダード	15:00	
	6752	パナソニックHD	プライム	-	8871	ゴールドル	スタンダード	15:00	
	6770	アルプスアル	プライム	15:00	8876	リログループ	プライム	15:00	
	6771	池上通	スタンダード	15:00	9024	西武HD	プライム	-	
	6798	SMK	プライム	13:00	9028	ゼ ロ	スタンダード	17:00	
	6869	シスメックス	プライム	15:00	9037	ハマキウ	プライム	15:00	
	6879	IMAGICAG	プライム	15:00	9055	アルプス物流	プライム	-	
	6919	ケル	スタンダード	13:00	9066	日 新	プライム	15:00	
	6965	ホニクス	プライム	15:00	9067	丸 運	スタンダード	-	
	6996	ニチコン	プライム	15:00	9068	丸全運	プライム	11:00	
	6998	日カグス	スタンダード	15:00	9099	C&FロンHD	プライム	15:00	
	7012	川 重	プライム	11:00	9142	JR九州	プライム	15:00	
	7040	サンライフHD	スタンダード	-	9170	成友興業	名証メイン	-	
	7071	アンビス	プライム	16:00	9229	サンケルズ	グロース	15:00	
7089	フォースタ	グロース	15:00	9232	パスコ	スタンダード	15:00		
7090	リグア	グロース	-	9256	サグシード	グロース	15:00		
7164	全国保証	プライム	15:00	9325	フェイスHD	スタンダード	15:00		
7192	モーゲージS	スタンダード	15:00	9332	NISSOHD	プライム	15:00		
7201	日産自動車	プライム	-	9404	日テレHD	プライム	15:00		
7208	カネミツ	スタンダード	15:00	9424	日本通信	プライム	-		
7222	日産車体	スタンダード	-	9434	ソフトバンク	プライム	15:00		
7228	タイトナ	スタンダード	15:00	9438	エムティーアイ	プライム	15:00		
7268	タツミ	スタンダード	15:00	9468	KADOKAWA	プライム	15:00		
7322	33FG	プライム	15:20	9513	Jパワー	プライム	17:00		
7326	SBIインシュ	グロース	15:00	9613	NTTデータG	プライム	15:00		
7359	東京通信	グロース	15:00	9656	グリテック	スタンダード	15:00		
7380	十六FG	プライム	15:00	9686	東洋テック	スタンダード	15:00		
7386	JWS	グロース	15:00	9691	両毛シス	スタンダード	13:00		
7412	アトム	スタンダード	15:00	9697	カブコン	プライム	15:00		
7421	カッパ・クリエイト	プライム	-	9722	藤田観	プライム	15:00		

※なお、下記のカレンダーはあくまでも予定で企業の都合により変更される可能性があります。

日付	コード	銘柄	上場部名	時刻	日付	コード	銘柄	上場部名	時刻
5月9日	9726	KNTCT	スタンダード	15:00	5月9日	2397	DNAチップ	スタンダード	16:00
	9744	メテックGHD	プライム	11:00		2418	ツカダGHD	スタンダード	15:00
	9766	コナミグループ	プライム	-		2429	ワールドHD	プライム	15:00
	9845	バーカー	スタンダード	16:00		2445	タカミヤ	プライム	-
	9889	JBOC HD	プライム	-		2454	オールアウト	スタンダード	16:00
	9955	ヨシキウ	スタンダード	15:00		2479	ジェイテック	グロース	-
5月10日	1301	極洋	プライム	11:00	2531	宝HD	プライム	15:00	
	1379	ホクテ	プライム	15:00	2533	オエノHD	プライム	15:00	
	1414	ショーボンド	プライム	15:00	2540	養命酒	プライム	15:00	
	1420	サンヨーH	スタンダード	15:00	2573	北海コカ	スタンダード	16:00	
	1429	日本アウア	プライム	15:00	2602	日清オイロ	プライム	15:00	
	1431	リワーク	グロース	15:00	2613	Jオイル	プライム	15:00	
	1435	RobotHom	スタンダード	15:00	2666	オートウェーブ	スタンダード	15:00	
	1438	岐阜造園	スタンダード	16:00	2676	高千穂交	プライム	16:00	
	1439	安江工務	スタンダード	15:00	2681	ゲオHD	プライム	15:00	
	143A	イシン	グロース	-	2730	エィオン	プライム	11:00	
	1450	田中建設	スタンダード	15:00	2750	石光商事	スタンダード	15:00	
	151A	ダイブ	グロース	13:00	2782	セリア	スタンダード	15:00	
	1721	ユムシスHD	プライム	16:00	2788	アップル	スタンダード	15:00	
	1726	BRHD	プライム	16:00	2805	エスピー	スタンダード	15:00	
	1770	藤田エンジ	スタンダード	15:00	2806	ユ効フーズ	スタンダード	13:00	
	1776	三住道路	スタンダード	14:00	2814	佐藤食	スタンダード	15:00	
	1807	佐藤渡辺	スタンダード	13:00	2815	アリアケ	プライム	10:00	
	1808	長谷工	プライム	15:00	2875	東洋水産	プライム	12:00	
	1813	不動トラ	プライム	14:00	2883	大冷	スタンダード	14:00	
	1821	三住建設	プライム	15:00	2903	シブフーズ	スタンダード	14:00	
	1826	佐田建	スタンダード	14:00	2916	仙波糖化	スタンダード	15:00	
	1867	植木組	スタンダード	14:00	2922	なとり	プライム	15:00	
	1882	東亜道	プライム	15:00	2981	ランディックス	グロース	15:00	
	1890	東洋建	プライム	15:00	2984	ヤマイチ	スタンダード	15:00	
	1892	徳倉建	名証メイン	13:20	3004	神栄	スタンダード	14:00	
	1893	五洋建	プライム	15:00	3034	クオールHD	プライム	15:00	
	1897	金下建	スタンダード	11:00	3040	ソリトン	プライム	15:00	
	1899	福田組	プライム	15:00	3059	ヒラキ	スタンダード	16:00	
	1905	テックス	スタンダード	15:00	3088	マツヨコカラ	プライム	15:00	
	1925	大和ハウス	プライム	14:00	3097	物語コーポ	プライム	15:00	
	1926	ライト工	プライム	16:00	3111	オーメケン	スタンダード	-	
	1951	エクスオG	プライム	15:00	3113	UNIVAOak	スタンダード	15:00	
	1952	日空調	プライム	13:00	3131	シンデンハイテ	スタンダード	15:00	
	1960	サンテック	スタンダード	16:00	3190	ホットマン	スタンダード	11:00	
	1961	三機工	プライム	15:00	3199	綿半HD	プライム	15:00	
	1968	太平電	プライム	15:00	3221	ヨシックスHD	プライム	15:00	
	1976	明星工	プライム	10:00	3238	セントラル総	スタンダード	15:00	
	2060	フィード・ワン	プライム	15:00	3245	ディア・ライフ	プライム	15:00	
	2112	塩水糖	スタンダード	16:00	3252	地主	プライム	15:00	
	2121	MIXI	プライム	-	3261	グランディー	グロース	11:00	
	2130	メンバーズ	プライム	15:00	3271	グローバル社	スタンダード	15:00	
	2139	中広	スタンダード	16:00	3286	トラストHD	グロース	15:00	
	2154	オープンUP	プライム	15:00	3294	イーグラント	スタンダード	15:00	
	2193	COOK	スタンダード	18:00	3299	ムゲンエスト	スタンダード	15:00	
	2201	森永菓	プライム	15:00	3315	日本ユークス	プライム	-	
	2266	六甲ハタ	プライム	15:00	3355	クヤマHD	スタンダード	15:00	
	2269	明治HD	プライム	14:00	3360	シッパHD	プライム	-	
	2282	日本ハム	プライム	13:00	3375	ZOA	スタンダード	15:00	
2307	クロスキャット	プライム	15:00	3392	デリカフーズ	スタンダード	10:00		
2342	トランス	グロース	15:00	3422	J-MAX	スタンダード	16:20		
2370	MDNT	グロース	15:00	3423	エスイー	スタンダード	15:00		
2376	サイネックス	スタンダード	15:00	3434	アルファCo	スタンダード	15:00		
2378	ルネサンス	プライム	15:00	3435	サンヨーテクノ	スタンダード	15:00		
2384	SBSHD	プライム	13:00	3442	MIEコーポ	名証メイン	16:40		

※なお、下記のカレンダーはあくまでも予定で企業の都合により変更される可能性があります。

日付	コード	銘柄	上場部名	時刻	日付	コード	銘柄	上場部名	時刻
5月10日	3447	信和	スタンダード	15:00		4241	アテクト	スタンダード	-
	3461	バルマ	グロース	15:00		4263	サスメド	グロース	-
	3526	芦森工	スタンダード	16:00		4284	ソルグシーズ	スタンダード	15:00
	3563	F&LC	プライム	-		4286	CLHD	スタンダード	15:00
	3583	オーベウス	スタンダード	16:00		4298	プロコーポ	プライム	10:00
	3625	テックファーム	グロース	15:00		4320	CEHD	スタンダード	15:00
	3634	ソケッツ	スタンダード	17:00		4347	プロードメディア	スタンダード	-
	3655	ブレインP	プライム	15:00		4350	メテカルシス	スタンダード	15:00
	3660	アイスタイル	プライム	15:00		4351	山田債権回収管理総合事務所	スタンダード	-
	3663	セルシス	スタンダード	-		4360	マナックケミカル	スタンダード	16:00
	3667	enish	スタンダード	16:00		4366	ダイトケミ	スタンダード	16:00
	3680	ホットリンク	グロース	15:00		4368	扶桑化学	プライム	16:00
	3682	エンカレッジ	スタンダード	15:00		4390	ips	プライム	15:00
	3723	ファルコム	グロース	-		4406	日理化	スタンダード	15:00
	3726	フォーシーズH	スタンダード	-		4418	JDSC	グロース	15:00
	3763	プロショップ	プライム	14:00		4448	Chatwork	グロース	-
	3766	システムSD	スタンダード	13:00		4475	HENNGE	グロース	16:00
	3768	リスキモンスター	スタンダード	16:00		4499	Speee	スタンダード	15:00
	3769	GMOペイメントゲートウェイ	プライム	-		4516	日本新薬	プライム	15:00
	3772	ウェルス	スタンダード	16:00		4526	理ビ笑ン	プライム	16:00
	3773	AMI	グロース	12:00		4538	扶桑薬	プライム	13:00
	3774	IIJ	プライム	12:00		4544	HUグループ	プライム	15:00
	3779	J・エスコムHD	スタンダード	15:00		4552	JCRファーマ	プライム	16:00
	3788	GMOGSHD	プライム	15:00		4563	アソシエス	グロース	15:00
	3798	ULS-G	スタンダード	15:00		4569	杏林製薬	プライム	-
	3802	エミック	スタンダード	13:00		4572	カルナバイ	グロース	-
	3841	ジーダット	スタンダード	15:00		4574	大幸薬品	プライム	15:00
	3842	ネクストジェン	グロース	16:00		4575	CANBAS	グロース	15:00
	3844	コムチュア	プライム	15:00		4586	ホレックス	グロース	14:00
	3850	NTTDM	スタンダード	15:00		4588	オンコリス	グロース	15:00
	3851	日本一S	スタンダード	15:00		4594	ブライバース	グロース	15:00
	3917	アイリッジ	グロース	15:00		4595	ミズホメディ	スタンダード	12:00
	3926	オープンドア	プライム	15:00		4611	大日塗	プライム	14:00
	3934	ベネフィットJ	スタンダード	15:00		4613	関西ペ	プライム	15:00
	3941	レンゴー	プライム	13:00		4624	イサム塗	スタンダード	13:00
	3943	大石産業	スタンダード	15:00		4634	artience	プライム	16:00
	3944	古林紙	スタンダード	16:00		4642	オジナル設	スタンダード	15:00
	3945	スパバック	スタンダード	16:00		4662	フォーカス	プライム	15:00
	3947	ダイハック	スタンダード	15:00		4667	アイサンテクノロ	スタンダード	-
	3948	光ビジ	スタンダード	18:00		4671	ファルコHD	スタンダード	16:00
	3951	朝日印刷	スタンダード	-		4674	クレスコ	プライム	16:00
	3954	PAXXS	スタンダード	15:00		4687	TDCソフ	プライム	16:00
	3970	イバーション	グロース	15:00		4694	BML	プライム	14:00
	3997	トレードワクス	スタンダード	15:00		4712	KeyH	スタンダード	15:00
	4027	テイカ	プライム	15:00		4718	早稲アカ	プライム	15:00
	4028	石原産	プライム	15:00		4777	ガーラ	スタンダード	-
	4044	セ硝子	プライム	16:00		4828	ビーエッジ	プライム	11:00
	4046	大阪ソーダ	プライム	-		4833	サケセSH	グロース	15:00
	4051	GMO-FG	グロース	15:00		4848	フルキャストHD	プライム	-
	4056	ニューラル	グロース	15:00		4886	あすかHD	プライム	15:00
	4060	rakumo	グロース	15:00		4888	ステラファーマ	グロース	14:00
	4061	デンカ	プライム	11:00		4911	資生堂	プライム	15:00
	4102	丸尾加	スタンダード	14:00		4925	HABA	スタンダード	16:00
	4109	ステラファミ	プライム	14:00		4933	Ine	プライム	15:00
	4119	ビケメント	スタンダード	13:00		4958	長谷川香	プライム	15:00
	4120	スガイ化	スタンダード	15:00		4960	ケミプロ	スタンダード	15:00
	4165	ブレイド	グロース	15:00		4966	上村工業	スタンダード	15:00
	4169	エネチェンジ	グロース	-		4970	東洋合成	スタンダード	-
	4182	三菱ガス	プライム	15:00		4971	メック	プライム	15:00
	4222	坩玉化学工業	スタンダード	-		4974	効ナビイ	プライム	15:00

※なお、下記のカレンダーはあくまでも予定で企業の都合により変更される可能性があります。

日付	コード	銘柄	上場部名	時刻	日付	コード	銘柄	上場部名	時刻
5月10日	4975	JCU	プライム	15:00	6027	弁護士コム	グロース	15:00	
	4979	OATアグリ財	スタンダード	-	6036	KeePer技	プライム	15:00	
	4985	アース製薬	プライム	15:00	6046	リンクバル	グロース	15:00	
	5011	ニチレキ	プライム	14:00	6059	ウチヤマHD	スタンダード	12:00	
	5017	富士石油	プライム	15:00	6063	EAJ	スタンダード	15:00	
	5121	藤コンポ	プライム	14:00	6071	IBJ	プライム	-	
	5142	アキレス	プライム	14:00	6103	オークマ	プライム	15:20	
	5161	西川ゴム	スタンダード	16:00	6134	FUJI	プライム	15:40	
	5186	ニッタ	プライム	15:00	6137	小池酸素工業	スタンダード	-	
	5202	板硝子	プライム	15:00	6143	ソフィック	プライム	15:00	
	5216	倉元	スタンダード	15:00	6145	NITTOKU	スタンダード	15:00	
	5217	テクノオーツ	スタンダード	15:00	6147	ヤマザキ	スタンダード	-	
	5237	ノザワ	スタンダード	11:00	6156	エーワン精密	スタンダード	15:00	
	5268	旭コクリ	スタンダード	13:00	6158	和井田	スタンダード	16:00	
	5283	高見澤	スタンダード	15:00	6181	タメニー	グロース	15:00	
	5287	イトヨーキョ	スタンダード	11:00	6222	島精機	プライム	15:00	
	5288	アシアパイル	プライム	15:00	6226	守谷輸送	スタンダード	15:00	
	5290	ベルテクス	スタンダード	15:00	6228	ジェイイーティ	スタンダード	15:00	
	5302	日カーボン	プライム	15:00	6230	SANEI	スタンダード	15:00	
	5357	ヨータイ	プライム	16:00	6231	木村工機	スタンダード	12:00	
	5388	クミネ工	スタンダード	15:00	6245	ヒラテク	スタンダード	15:00	
	5446	北越メタル	スタンダード	16:00	6257	藤商事	スタンダード	15:00	
	5451	淀川鋼	プライム	11:00	6258	平田機工	プライム	15:00	
	5463	丸一管	プライム	15:00	6277	ホリカワメカ	プライム	15:00	
	5464	モリ工業	スタンダード	13:00	6282	オイレ工	プライム	15:00	
	5471	大特鋼	プライム	11:40	6292	カワタ	スタンダード	12:00	
	5533	エルツHD	スタンダード	16:00	6293	日樹工	プライム	16:00	
	5541	大平金	プライム	15:00	6294	オカダアイン	プライム	-	
	5542	新報国マテリアル	スタンダード	-	6315	TOWA	プライム	15:00	
	5570	ジェノバ	グロース	15:00	6317	北川鉄	スタンダード	15:00	
	5571	エキサイトHD	スタンダード	15:00	6326	クボタ	プライム	15:00	
	5603	虹技	スタンダード	14:00	6327	北川精機	スタンダード	15:00	
	5607	中可鍛	名証メイン	14:20	6332	月島HD	プライム	16:00	
	5631	日製鋼	プライム	15:00	6333	帝国電機	プライム	16:00	
	5714	DOWA	プライム	15:00	6340	渋谷工	プライム	15:00	
	5742	NIC	スタンダード	15:00	6342	太平製	スタンダード	17:00	
	5759	日本電解	グロース	13:00	6346	キクカフ	スタンダード	15:20	
	5802	住友電	プライム	15:00	6347	ブユー	スタンダード	-	
	5830	いよぎん	プライム	13:00	6360	東自機	スタンダード	15:00	
	5831	しずおか	プライム	15:00	6378	木村化	スタンダード	16:00	
	5832	ちゅうぎ	プライム	15:00	6383	ダイフク	プライム	16:00	
	5867	エスネット	グロース	15:00	6384	昭和真空	スタンダード	16:00	
	5902	ホッサンHD	プライム	16:00	6407	CKD	プライム	15:00	
	5909	コロナ	スタンダード	15:00	6411	中野冷	スタンダード	16:00	
	5923	高田機	スタンダード	13:00	6412	平和	プライム	15:00	
	5928	アルメックス	スタンダード	-	6445	ジャノメ	プライム	15:00	
	5941	中西製作	スタンダード	16:00	6457	グローリー	プライム	15:00	
	5946	長府製	プライム	15:00	6460	セガサミHD	プライム	11:00	
5949	ユコフレ	プライム	16:00	6465	ホシザキ	プライム	15:00		
5950	パワーファス	スタンダード	15:00	6466	TVE	スタンダード	16:00		
5952	アマテイ	スタンダード	13:00	6479	ミネアツミ	プライム	15:00		
5956	トーソー	スタンダード	13:00	6481	THK	プライム	15:00		
5958	三洋工	スタンダード	11:00	6507	シノフォニア	プライム	13:00		
5966	KTC	スタンダード	14:00	6508	明電舎	プライム	15:00		
5969	ロフテックス	スタンダード	10:00	6523	PHCHD	プライム	15:00		
5970	ジーテ外	プライム	16:00	6525	KOKUSAI	プライム	15:00		
5984	兼房	スタンダード	13:40	6537	WASHハウス	グロース	15:00		
5985	サンコール	スタンダード	15:00	6550	Unipos	グロース	15:00		
5988	ハイオックス	プライム	13:00	6557	AIAI	グロース	15:00		
5998	アドパネクス	スタンダード	-	6565	ABホテル	スタンダード	15:40		

※なお、下記のカレンダーはあくまでも予定で企業の都合により変更される可能性があります。

日付	コード	銘柄	上場部名	時刻	日付	コード	銘柄	上場部名	時刻
5月10日	6574	コウケン	グロース	16:00	7358	ホビンズ	スタンダード	15:00	
	6584	三桜工	プライム	15:00	7361	HCH	グロース	15:00	
	6588	東芝テック	プライム	15:00	7374	コフイテンス	グロース	15:30	
	6612	ハルニューダ	グロース	15:00	7399	ナンシン	スタンダード	16:00	
	6620	宮越HD	プライム	14:00	7408	ジャムコ	プライム	15:00	
	6629	テクHR	スタンダード	16:00	7417	南陽	スタンダード	17:00	
	6640	I-PEX	プライム	15:00	7425	初穂商事	スタンダード	15:00	
	6643	戸上電	スタンダード	15:00	7442	中山福	スタンダード	16:00	
	6652	IDEC	プライム	15:00	7443	横浜魚類	スタンダード	15:00	
	6655	洋電機	名証メイン	16:40	7460	ヤギ	スタンダード	16:00	
	6659	メイアリンク	スタンダード	15:00	7472	鳥羽洋行	スタンダード	15:00	
	6662	ユビテック	スタンダード	16:00	7481	尾家産業	スタンダード	15:00	
	6666	リバーエレクト	スタンダード	15:00	7486	サンリン	スタンダード	16:00	
	6674	GSユアサ	プライム	16:00	7490	日新商事	スタンダード	14:00	
	6675	サクサ	スタンダード	15:00	7500	西川計測	スタンダード	-	
	6706	電気興	プライム	16:00	7504	高速	プライム	15:00	
	6707	サンケン電	プライム	15:00	7505	扶桑電通	スタンダード	15:00	
	6715	ナカヨ	スタンダード	15:00	7509	アイエーG	スタンダード	15:00	
	6768	タムラ製	プライム	15:00	7527	システムソフト	スタンダード	15:00	
	6772	コスモス電	スタンダード	15:00	7537	丸文	プライム	16:00	
	6775	TBグループ	スタンダード	16:00	7551	ウェッズ	スタンダード	16:00	
	6777	santechHD	スタンダード	15:00	7555	大田花き	スタンダード	14:00	
	6787	メイコー	プライム	15:00	7578	ニトリク	スタンダード	16:00	
	6789	ローランドDG	プライム	15:00	7595	アルゴグラフ	プライム	15:00	
	6804	ホシデン	プライム	15:00	7616	コロワイド	プライム	-	
	6832	アイ電子	スタンダード	13:00	7619	田中商事	スタンダード	14:00	
	6836	ぶらっとホーム	スタンダード	-	7637	白銅	プライム	15:00	
	6875	メガチップス	プライム	15:00	7638	NEW ART	スタンダード	-	
	6914	オプテックスG	プライム	15:00	7647	音通	スタンダード	15:00	
	6929	日セキ	プライム	15:00	7701	島津製	プライム	15:00	
	6946	日アビオ	スタンダード	16:00	7705	ジーエル	スタンダード	15:00	
	6957	芝浦電子	スタンダード	16:00	7715	長野計器	プライム	15:00	
	6964	サンヨー	スタンダード	16:00	7716	ナカニシ	スタンダード	15:00	
	6986	双葉電	プライム	15:00	7721	東京計器	プライム	16:00	
	6989	北電工	スタンダード	14:00	7723	愛時計	プライム	14:00	
	6993	大黒屋HD	スタンダード	-	7729	東京精	プライム	15:00	
	6997	日ケミコン	プライム	15:00	7732	トプコン	プライム	15:00	
	7004	日立造	プライム	15:00	7733	オリンパス	プライム	15:00	
	7018	内海造	スタンダード	15:00	7734	理計器	プライム	15:00	
	7060	ギークス	スタンダード	15:00	7744	ノリツ鋼機	プライム	-	
	7061	日ホスピス	グロース	15:00	7760	IMV	スタンダード	-	
	7130	ヤマエGHD	プライム	14:00	7791	トリムベ	スタンダード	15:00	
7163	住信SBI株	スタンダード	-	7792	コソツテ	グロース	15:00		
7167	めぶきFG	プライム	15:00	7794	イーティビ	グロース	15:00		
7183	あん保証	スタンダード	11:00	7806	MTG	グロース	15:00		
7184	富山第一	プライム	15:00	7826	フルヤ金属	プライム	15:00		
7187	ジェイリス	プライム	-	7841	遠藤製作	スタンダード	15:00		
7191	イントラスト	スタンダード	15:00	7844	マーベラス	プライム	-		
7213	レシップHD	スタンダード	14:40	7846	パイロット	プライム	16:00		
7218	田中精密	スタンダード	14:00	7863	平賀	スタンダード	15:00		
7229	ユ効技研	スタンダード	15:00	7874	レック	プライム	16:00		
7231	トピー	プライム	13:00	7877	永大化工	スタンダード	15:00		
7242	カヤバ	プライム	16:00	7883	サンメッセ	スタンダード	15:00		
7247	ミクニ	スタンダード	16:00	7885	タカノ	スタンダード	15:00		
7261	マツダ	プライム	-	7898	ウツワシ	スタンダード	-		
7280	ミツバ	プライム	15:00	7906	ヨネックス	スタンダード	15:00		
7291	日プラスト	スタンダード	15:00	7918	ウイアHD	スタンダード	16:00		
7296	エフシーシー	プライム	15:00	7936	アックス	プライム	15:00		
7320	ルビン保証	グロース	15:00	7939	研創	スタンダード	15:00		
7327	第四北越	プライム	13:00	7940	ウェーブロック	スタンダード	15:00		

※なお、下記のカレンダーはあくまでも予定で企業の都合により変更される可能性があります。

日付	コード	銘柄	上場部名	時刻	日付	コード	銘柄	上場部名	時刻
5月10日	7950	日デコ	名証メイン	14:20		8537	大光銀	スタンダード	13:00
	7958	天馬	プライム	15:00		8542	トホ銀	スタンダード	14:00
	7980	重松製	スタンダード	16:00		8550	栃木銀	プライム	15:00
	7985	ネボン	スタンダード	15:00		8563	大東銀	スタンダード	15:00
	7987	ナカヤシ	スタンダード	15:00		8585	オリコ	プライム	16:00
	7994	オカムラ	プライム	11:00		8742	小林洋行	スタンダード	15:00
	8022	ミズノ	プライム	15:00		8747	豊トラスティ	スタンダード	15:00
	8032	紙バル商	プライム	13:00		8789	フジテック	スタンダード	16:00
	8035	東エグ	プライム	15:00		8801	三井不	プライム	15:00
	8041	OUG HD	スタンダード	14:00		8802	菱地所	プライム	15:00
	8043	スターゼン	プライム	14:00		8835	太平発	スタンダード	15:00
	8061	西華産	プライム	14:00		8848	レオハス21	プライム	15:00
	8074	ユアサ商	プライム	15:00		8850	スターツ	プライム	-
	8078	阪和興	プライム	13:00		8864	空港施設	プライム	15:00
	8084	RYODEN	プライム	13:00		8877	エリート	プライム	14:00
	8086	ニプロ	プライム	14:00		8881	日神GHD	プライム	15:00
	8091	ニチモウ	プライム	16:00		8890	レーサム	スタンダード	15:00
	8129	東邦HD	プライム	13:00		8920	東 祥	スタンダード	16:20
	8130	サンゲツ	プライム	14:00		8928	穴吹興産	スタンダード	15:00
	8137	サンテクス	プライム	16:00		8934	サンロティア	プライム	15:00
	8139	ナガホリ	スタンダード	15:00		8945	サンネクスTG	スタンダード	15:00
	8150	三信電	プライム	15:00		8996	ハウスブリガム	スタンダード	16:00
	8158	ソーダニカ	プライム	14:00		9006	京 急	プライム	-
	8160	木曽路	プライム	14:40		9008	京 王	プライム	15:00
	8165	千趣会	スタンダード	-		9025	鴻池運輸	プライム	15:00
	8179	ロイヤルHD	プライム	15:00		9029	ヒガン21	スタンダード	15:00
	8182	いなげや	プライム	15:00		9031	西 鉄	プライム	16:00
	8202	フォックスHD	スタンダード	16:00		9045	京阪HD	プライム	14:00
	8207	テンアライド	スタンダード	15:00		9048	名 鉄	プライム	15:00
	8209	フルドリー	スタンダード	15:00		9049	京福電気鉄道	スタンダード	-
	8214	AOKI HD	プライム	15:00		9057	遠州トラック	スタンダード	13:00
	8219	青山商	プライム	16:00		9063	岡山県貨物運送	スタンダード	-
	8228	マル伊産	名証メイン	16:40		9072	ニッコHD	プライム	14:00
	8281	セヒオHD	プライム	13:00		9087	タカセ	スタンダード	15:00
	8331	千葉銀	プライム	15:00		9130	共栄タ	スタンダード	16:00
	8336	武蔵銀	プライム	15:00		9171	栗林商船	スタンダード	-
	8338	筑波銀行	プライム	15:00		9225	ブリッジン	グロース	15:00
	8341	七十七	プライム	15:00		9227	マクロ液化	グロース	-
	8343	秋田銀	プライム	14:00		9233	アジア航	スタンダード	15:00
	8358	スルガ銀	プライム	15:00		9273	ユア商事H	プライム	15:00
	8359	八十二	プライム	15:00		9302	三井倉HD	プライム	15:00
	8361	大垣銀	プライム	16:00		9303	住友倉	プライム	13:00
	8362	福井銀	プライム	15:00		9304	渋沢倉	プライム	14:00
	8364	清水銀	プライム	15:00		9305	ヤマタネ	プライム	13:00
	8365	富山銀	スタンダード	15:00		9306	東陽倉	スタンダード	14:40
	8366	滋賀銀	プライム	-		9312	ケイヒン	スタンダード	15:00
	8367	南都銀	プライム	16:00		9319	中央倉	プライム	16:00
	8368	百五銀	プライム	15:40		9322	川西倉庫	スタンダード	11:00
	8377	ほくほく	プライム	15:00		9339	ユチ・エイ	スタンダード	15:00
	8386	百十四	プライム	15:00		9342	スマサボ	グロース	15:00
	8387	四国銀	プライム	14:00		9343	アイビス	グロース	15:00
	8388	阿波銀	プライム	15:00		9348	ispace	グロース	15:00
	8393	宮崎銀	プライム	-		9355	リンコー	スタンダード	16:00
	8395	佐賀銀	プライム	15:00		9359	伊勢海	名証メイン	14:20
	8399	琉球銀	プライム	13:00		9361	伏木運	スタンダード	15:00
	8410	セブン銀行	プライム	13:00		9364	上 組	プライム	15:00
	8416	高知銀行	スタンダード	15:00		9402	中部放	名証プレミア	13:40
	8418	山口FG	プライム	15:00		9409	テレ朝HD	プライム	16:00
	8473	SBI	プライム	-		9421	エスジェイHD	スタンダード	16:00
	8515	アイフル	プライム	11:00		9432	NTT	プライム	-

※なお、下記のカレンダーはあくまでも予定で企業の都合により変更される可能性があります。

日付	コード	銘柄	上場部名	時刻
5月10日	9433	KDDI	プライム	15:00
	9441	ベルパーク	スタンダード	-
	9449	GMO	プライム	-
	9467	アルファホリス	グロース	15:00
	9470	学研HD	プライム	15:00
	9476	中央経済	スタンダード	13:00
	9517	イーレックス	プライム	15:00
	9535	広島ガス	プライム	15:00
	9562	ビジネスコー	グロース	15:00
	9625	セレスポ	スタンダード	15:00
	9628	燦HD	プライム	16:00
	9640	セゾンテクノ	スタンダード	15:00
	9664	御園座	名証メイン	16:00
	9701	東会館	スタンダード	-
	9706	空港ビル	プライム	16:00
	9708	帝国ホテル	スタンダード	14:00
	9729	トーカイ	プライム	13:00
	9735	セコム	プライム	15:00
	9746	TKC	プライム	16:00
	9753	IXナレッジ	スタンダード	15:00
	9757	船総研HD	プライム	15:00
	9760	進学会HD	スタンダード	-
	9763	丸紅リース	スタンダード	14:00
	9790	福井コピ	プライム	15:00
	9823	マミーマート	スタンダード	-
	9828	元気寿司	スタンダード	17:00
	9832	オートバックス	プライム	15:00
	9849	共同紙	スタンダード	15:00
	9852	CBグループ	スタンダード	15:00
	9853	ルアール	スタンダード	15:00
	9854	愛眼	スタンダード	15:00
	9857	英和	スタンダード	14:00
	9867	ソレキア	スタンダード	15:00
	9869	加藤産業	プライム	13:00
	9880	イノテック	プライム	15:00
	9882	イエローハット	プライム	-
	9908	日電計	スタンダード	13:00
	9930	北沢産業	スタンダード	-
	9959	アソートHD	スタンダード	15:00
	9986	蔵王産業	スタンダード	15:00
9990	サックスパーH	プライム	15:00	

格上げ・買い推奨

※下記のレーティングや目標株価は証券各社が発表したもののうち、フィスコが把握したものを集計しています。

日付	証券会社	コード	社名	レーティング	目標株価(円)
4月22日	モルガン	8967	日本ロジ	EQUALWEIGHT→OVERWEIGHT格上げ	271000→321000
		141A	トライアル	OVERWEIGHT新規	3200
4月23日	SMBC日興	4612	日ペHD	1新規	1250
	岡三	3941	レンゴー	強気新規	1380
	大和	9715	トラコス	2新規	3500
4月24日	UBS	6806	ヒロセ電	SELL→NEUTRAL格上げ	-
	みずほ	9336	大栄環境	買い新規	3200
	岡三	6506	安川電	中立→強気格上げ	6300→7200
	野村	7741	HOYA	BUY新規	21400
4月26日	いちよし	7611	ハイデ日高	B→A格上げ	3500→3600

格下げ・売り推奨

※下記のレーティングや目標株価は証券各社が発表したもののうち、フィスコが把握したものを集計しています。

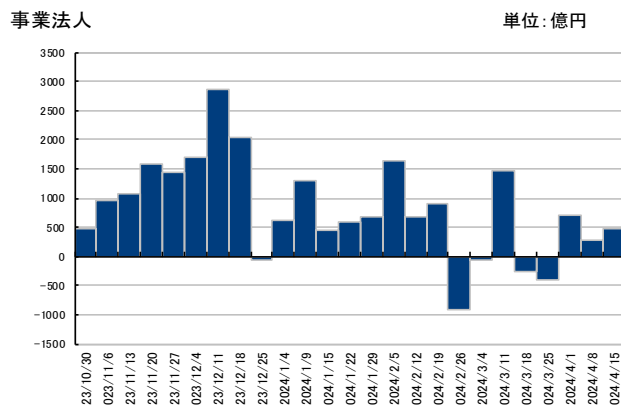
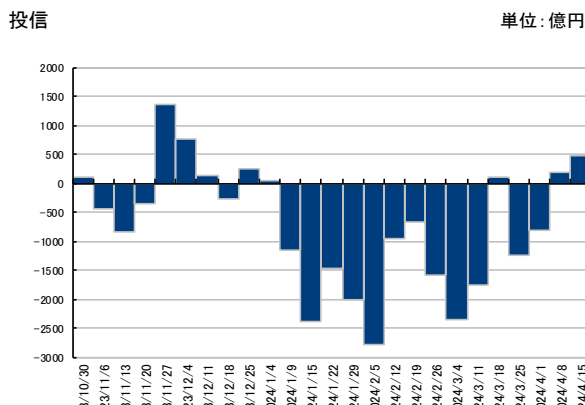
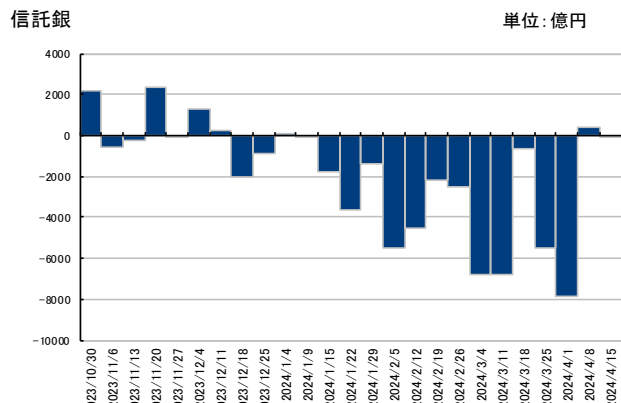
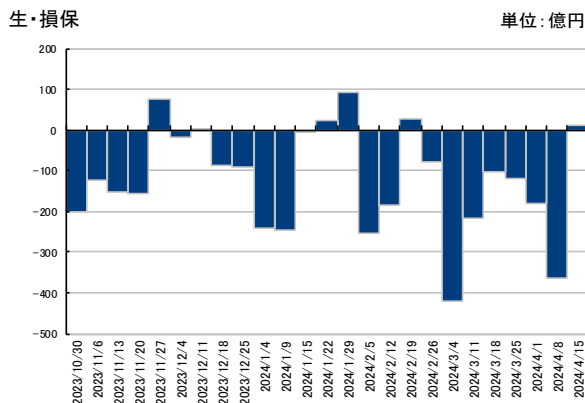
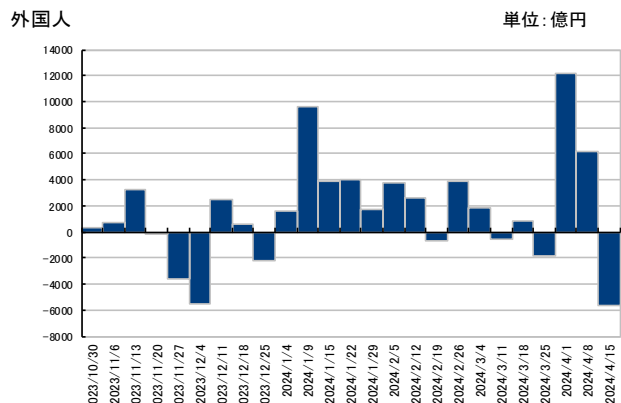
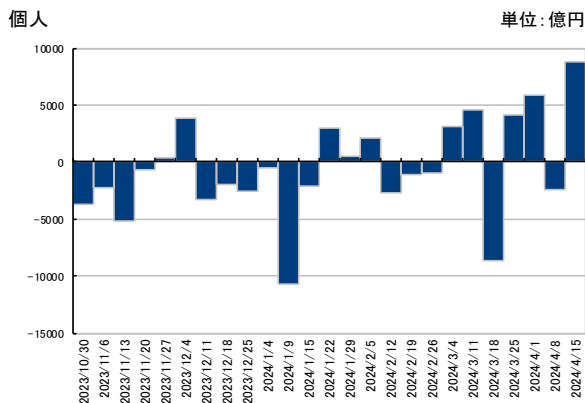
日付	証券会社	コード	社名	レーティング	目標株価（円）
4月22日	UBS	6146	ディスコ	BUY→NEUTRAL格下げ	50000→54000
		8035	東エレク	BUY→NEUTRAL格下げ	40000
4月24日	JPモルガン	7011	三菱重	OVERWEIGHT→NEUTRAL格下げ	1200→1500
	みずほ	2121	MIXI	買い→中立格下げ	2500→2600
	大和	4503	アステラス薬	3→4格下げ	1500→1200
		4613	関ペイント	2→3格下げ	2500→2000
4月25日	UBS	7205	日野自	BUY→NEUTRAL格下げ	640→500
	みずほ	8515	アイフル	買い→中立格下げ	500
	モルガン	9164	トライト	OVERWEIGHT→EQUALWEIGHT格下げ	1100→750
4月26日	いちよし	7599	IDOM	A→B格下げ	1200→1600
	モルガン	2337	いちご	OVERWEIGHT→EQUALWEIGHT格下げ	410→460

4 月第 3 週:外国人投資家は総合で売り越しに転じる

4 月第 3 週の投資主体別売買動向によると、外国人投資家は総合で 8908 億円と売り越しに転じた。現物と TOPIX 先物は売り越しに転じ、225 先物は売り越しを継続した。個人投資家は総合で 9282 億円と買い越しに転じた。

そのほか、投信は 1596 億円と買い越しを継続し、都地銀は 2035 億円と売り越しに転じた。生・損保は 42 億円と売り越しを継続し、事法は 604 億円と買い越しを継続し、信託は 602 億円と買い越しに転じた。

なお、自己は現物で売り越しを継続し、TOPIX 先物は買い越しに転じ、225 先物は買い越しを継続し、総合で 851 億円と売り越しを継続した。この週の裁定残は前週末比 1637.20 億円減(売り越し)とネットベースで 1 兆 8779.49 億円の買い越しとなった(買い越し幅減少)。週間の騰落率は日経平均で 6.21% の下落だった。



単位:億円

現物	日付	自己	個人	外国人	投信	事業法人	生・損保	都地銀	信託銀
	24/01/09	3,003	▲10,682	9,589	▲1,165	1,300	▲245	▲1,000	▲89
	24/01/15	2,879	▲2,066	3,894	▲2,387	437	▲7	▲602	▲1,825
	24/01/22	▲2,296	2,897	4,055	▲1,482	601	22	▲324	▲3,655
	24/01/29	709	503	1,775	▲2,016	663	90	▲380	▲1,401
	24/02/05	2,050	2,069	3,777	▲2,789	1,639	▲255	▲723	▲5,476
	24/02/12	6,224	▲2,780	2,638	▲971	664	▲183	▲506	▲4,524
	24/02/19	5,063	▲1,138	▲634	▲671	892	28	▲710	▲2,204
	24/02/26	2,715	▲1,020	3,889	▲1,599	▲929	▲77	▲531	▲2,544
	24/03/04	4,757	3,080	1,846	▲2,358	▲70	▲419	▲554	▲6,811
	24/03/11	2,962	4,550	▲503	▲1,755	1,461	▲218	▲167	▲6,823
	24/03/18	9,265	▲8,730	829	93	▲252	▲104	42	▲676
	24/03/25	5,261	4,113	▲1,832	▲1,252	▲406	▲121	▲510	▲5,495
	24/04/01	▲9,671	5,836	12,110	▲823	715	▲182	▲542	▲7,845
	24/04/08	▲4,058	▲2,372	6,138	184	280	▲363	▲39	404
24/04/15	▲3,802	8,752	▲5,618	483	489	11	▲353	▲41	

単位:億円

T O P I X 先物	日付	自己	個人	外国人	投信	事業法人	生・損保	都地銀	信託銀
	24/01/09	▲1,900	100	1,600	1,042	4	38	▲32	▲921
	24/01/15	1,500	154	▲900	453	7	56	▲262	▲1,030
	24/01/22	8,457	49	▲9,046	21	▲11	2	▲235	735
	24/01/29	2,950	▲189	▲2,400	▲179	▲1	52	480	▲720
	24/02/05	▲304	82	1,453	146	12	▲10	42	▲1,560
	24/02/12	▲3,697	415	1,271	1,035	3	▲60	183	941
	24/02/19	▲2,645	▲154	2,054	500	▲6	▲52	▲20	382
	24/02/26	▲347	▲145	▲343	811	▲5	6	▲845	757
	24/03/04	▲2,810	405	964	218	7	9	158	1,079
	24/03/11	▲4,383	519	▲1,167	113	7	57	1,381	3,404
	24/03/18	▲3,793	274	3,013	106	▲2	49	▲208	344
	24/03/25	▲1,969	▲1,047	▲6,002	1,993	▲10	15	▲1,482	8,692
	24/04/01	948	▲100	▲3,381	345	▲4	193	674	1,546
	24/04/08	▲118	▲221	2,603	91	11	▲67	493	▲2,902
24/04/15	1,886	▲84	▲2,424	416	▲3	▲53	▲203	422	

単位:億円

日経平均 先物	日付	自己	個人	外国人	投信	事業法人	生・損保	都地銀	信託銀
	24/01/09	▲300	▲770	3,800	▲1,360	▲97	21	480	▲1,310
	24/01/15	▲2,440	0	2,200	564	16	30	▲370	▲10
	24/01/22	▲321	245	522	291	90	48	▲1,712	624
	24/01/29	280	20	▲2,700	842	▲69	0	1,676	210
	24/02/05	▲172	▲469	1,976	▲887	▲38	▲28	▲80	▲501
	24/02/12	▲1,710	275	▲1,759	1,751	111	57	▲73	1,871
	24/02/19	▲403	45	▲1,262	1,823	▲13	0	▲647	776
	24/02/26	185	379	▲2,186	1,478	42	▲12	▲1,246	716
	24/03/04	654	▲643	1,509	▲273	42	▲5	▲648	353
	24/03/11	1,228	640	▲3,585	529	5	62	765	▲455
	24/03/18	2,918	306	▲4,442	▲1,135	35	▲1	943	1,228
	24/03/25	▲662	172	▲2,005	1,074	51	0	1,557	211
	24/04/01	▲4,473	1,357	▲267	663	▲15	567	1,169	408
	24/04/08	536	▲747	▲1,880	2,064	▲93	195	78	183
24/04/15	1,065	614	▲866	697	118	0	▲1,479	221	

※ データは直近の新規上場銘柄の結果とスケジュールを全て掲載しています。
証券会社によって取り扱いが異なりますので、お取引の際は各証券会社にご確認ください。

銘柄名	コード	市場	上場日	仮条件 (円)	公募株数 (株)	売出株数 (株)	公募価格 (円)	初値 (円)	主幹事	4/26終値 (円)
レジル	176A	グロース	4/24	1,100~1,200	150,000	5,778,300	1,200	1,205	大和	1,249
事業内容:	集合住宅への電力供給及び分散型電源の開発 法人への再生可能エネルギーを主体とした電力供給 エネルギー事業者へのBPO及びSaaSの提供を通じたDX支援									
コージンバイオ	177A	グロース	4/25	1,840~1,900	850,000	127,500	1,900	2,030	野村	2,026
事業内容:	培地(微生物や細胞の培養に用いる生育環境のこと)の開発・製造・販売及び細胞加工物の製造受託									
学びエイド	184A	グロース	5/28	-	180,000	552,000	-	-	SBI	-
事業内容:	インターネットによる教育サービスの企画開発・提供									

雲上抜け銘柄(プライム)

コード	銘柄	終値 (円)	先行スパンA (円)	先行スパンB (円)	コード	銘柄	終値 (円)	先行スパンA (円)	先行スパンB (円)
1375	雪国まいたけ	984	928.75	969.5	1515	日鉄鉱	4825	4783.75	4283
1762	高松G	2620	2616	2377	1808	長谷工	1882	1847.75	1711.5
1884	日道路	1896	1849.25	1590	1950	日本電設	2147	2112.75	1891.5
2053	中部飼料	1185	1109.5	1087.5	2715	エレマテック	1897	1824	1714
2752	フジオフード	1431	1405	1421	2802	味の素	5775	5610	5003
2815	アリアケ	5080	5004	4885	2899	永谷園HD	2300	2252.75	2181
2933	紀文食品	1147	1121.25	1056.5	2982	ADワークスグループ	240	238.5	211.5
3076	あいHD	2410	2395.75	2311	3186	ネクステージ	2819	2679.5	2764.5
3284	フージャース	1082	1052.5	946.5	3480	ジェイ・エス・ビー	2816	2575.5	2390
3549	クスリのアオキ	2910	2857	2656	3580	小松マテーレ	743	720	730
4118	カネカ	3990	3946.5	3734	4205	日ゼオン	1590	1479.5	1473
4307	NRI	3940	3936.5	3635.5	4392	FIG	383	324.5	369.5
4403	日油	2090	2072	1964	4551	鳥居薬	3855	3682.5	3378
4569	杏林製薬	1828	1789	1761	4641	アルプス技	2711	2666.5	2548.5
4726	SBテク	2546	2323	2287.5	4809	バラカ	2008	1979.5	1949
5122	オカモト	4905	4775	4487.5	5423	東製鉄	1680	1663.25	1547.5
5480	冶金工	4585	4535	4377.5	5757	CKサンエツ	3945	3785	3932.5
5949	ユニプレス	1145	1134.25	1004.5	5957	日東精工	607	602.25	587
6058	ベクトル	1322	1227.75	1299.5	6101	ツガミ	1324	1196.25	1305.5
6103	オークマ	7029	6616.5	6202	6135	牧野フライス	6320	6098.75	5660
6183	ベルシス24	1559	1506.5	1465	6364	北越工	1945	1868.5	1667.5
6758	ソニーG	12770	12741.25	12047	6763	帝通工	1843	1806.5	1652.5
6770	アルプスアル	1379	1247	1303.5	6929	日セラミック	2681	2644	2529.5
6954	ファナック	4528	4186.5	4468.5	6962	大真空	833	735.25	791
7459	メディパル	2468	2462	2173.5	7593	VTHD	517	512.5	508.5
7611	ハイデ日高	2760	2736	2457	7717	Vテク	2535	2294.5	2495
7731	ニコン	1608	1600.75	1549	7732	トプコン	1824	1626	1719.5
7744	ノーリツ鋼機	3025	3000.5	2754	7840	フラベッドH	1197	1169.75	1080.5
7952	河合楽器	3670	3611.25	3262	7981	タカラスタン	1849	1806.25	1598.5
7989	立川プライ	1427	1376.5	1270.5	8008	4°C HD	1879	1859.25	1827.5
8142	トーヨー	3250	3214	2757.5	8203	MrMax	651	614.5	640
8227	しまむら	7779	7238.5	6926	8252	丸井G	2429	2418.25	2292
8276	平和堂	2449	2442.75	2275.5	8343	秋田銀	2066	1970.25	1864.5
8860	フジ住宅	732	724.25	692	8905	イオンモール	1800	1775	1749
9070	トナミHD	4645	4608.75	4332.5	9381	エーアイティー	1767	1746	1654.5
9628	燦HD	1084	1065	1016.5	9663	ナガワ	7310	6655	7060
9715	トラコス	3385	3248.75	3325	9830	トラスコ中山	2539	2394.5	2292
9832	オートバックス	1594	1559.5	1517	9902	日伝	2511	2441.25	2151
9932	杉本商事	2336	2174.75	2132					

雲下抜け銘柄(プライム)

コード	銘柄	終値 (円)	先行スパンA (円)	先行スパンB (円)	コード	銘柄	終値 (円)	先行スパンA (円)	先行スパンB (円)
2440	ぐるなび	304	310	336.5	3036	アルコニック	1351	1373.5	1373
3116	トヨタ紡織	2304	2616.25	2342.5	4194	ビジョナル	7320	7562.5	8900
4722	フューチャー	1542	1611.5	1667.5	5852	アーレスティ	610	773.75	654.5
6617	東光高岳	2057	2077.5	2189	7034	プロレド	420	455.5	497
7201	日産自	549	618.5	560.5	9003	相鉄HD	2530	2828	2598
9746	TKC	3570	3625	3672.5	9861	吉野家HD	2886	3105.75	2911.5

株式、債券、ファンド、上場ETF及び上場リートのご購入の際のご注意事項

当資料は、投資判断の参考となる情報提供のみを目的としており、個別の金融商品の投資勧誘を目的として作成または提供するものではありません。当資料は、作成者が信頼できると判断した情報源に基づいて作成されていますが、その情報の正確性や完全性を、または、将来の経済・市況動向等を予測・保証するものではありません。また、当資料中の見解等は今後予告なく変更される場合がありますので、投資に係る最終決定はご自身の判断でなされますようお願い申し上げます。金融商品等の手数料等及びリスクについては、当該商品等の上場有価証券等書面、契約締結前交付書面、目論見書及びお客さま向け資料等に記載しておりますので、よくお読みください。

【お取引時の手数料について】(営業店でお取引の場合の手数料率、税込表示)

- 国内株式の売買取引には約定代金に対して最大1.155%の売買手数料(同手数料額が2,750円に満たない場合は2,750円)をいただきます。マルチネット取引で売買いただく場合には対面取引の基本手数料から20%割引(当該金額が2,200円に満たない場合には、一律2,200円)となります。又、外国株式の売買取引には売買金額(現地における約定代金に現地委託手数料と税金等を買いの場合は加え、売りの場合は差し引いた金額)に対して最大0.88%の委託手数料(同手数料額が2,750円に満たない場合は2,750円)をいただきます。
- 非上場債券(国債、地方債、政府保証債、社債等)を当社が相手方となり、お買付けいただく場合には、購入対価のみお支払いいただきます。
- ファンドのご購入時や運用期間中には以下の費用がかかります。＜直接費用＞購入手数料(スイッチング手数料を含む)上限3.85%、換金手数料上限1.10%、信託財産留保額上限0.50%が必要となります。マルチネット取引の場合は購入手数料(スイッチング手数料を含む)、換金手数料について対面取引手数料の20%割引となります。
＜間接費用＞運用管理費用(信託報酬)上限2.50%、(注)その他の費用・手数料(監査費用、有価証券等の売買にかかる手数料、資産を外国で保管する場合の費用、信託事務に要する諸費用等)をご負担頂きます。(注)その他費用・手数料は、運用状況等により変動する為、料率の上限等を示すことができません。
- 外国株式、外国債券、外国投資信託を売買取引する際の円貨と外貨の交換レートには、約定代金に応じて当社が決定する為替スプレッドがあります。

【リスクについて】

- <株式、上場ETF、債券のリスク>株式や上場ETFの売買取引については、株価の変動により投資元本を割り込むことがあります。債券は金利水準の変動等により価格が上下し、損失が生じるおそれがあります。外国株式、外国債券及び外貨建て資産に投資する上場ETFは、為替相場の変動等により損失が生じるおそれがあります。また、発行者の経営・財務状況の変化及びそれらに関する外部評価の変化等により投資元本を割り込むことがあります。
- <為替リスク>外貨建て商品の場合、外貨建てでは投資元本を割り込んでいない場合でも、為替変動あるいは外貨交換の際の為替スプレッドにより、円換算ベースで投資元本を割り込み損失を被る場合があります。
- <上場リートのリスク>リートは、不動産などで運用を行う上場投資法人です。リート市場価格については、金融経済動向、不動産市況、災害(地震、火災等)等の影響を受け変動し損失が生じるおそれがあります。分配金は不動産などからの収入に応じ変動します。金融商品取引所が定める基準に抵触し上場廃止になった場合には、取引が著しく困難になる可能性があります。
- <ファンドのリスク>ファンドは、主に国内外の株式、債券、不動産投資信託証券など値動きのある有価証券等(外貨建て資産には為替リスクもあります)に投資しますので基準価額は大きく変動します。従って、投資元本が保証されているものではなく、これを割り込むことがあります。また、「毎月分配型」及び「通貨選択型」ファンドの「収益分配金に関する留意事項」及び「通貨選択型投資信託の収益イメージ」は、必ずご確認して頂きたい重要事項となっておりますので、投資信託説明書(交付目論見書)をよくお読みください。



商号等 ひろぎん証券株式会社
加入協会 金融商品取引業者中国財務局長(金商)第20号
日本証券業協会

(帳票J-10-002 企画部2024年4月改正)

本店営業部	〒730-0031 広島市中区紙屋町1-3-8	TEL:082-245-5000	三次支店	〒728-0012 三次市十日市中2-13-26	TEL:0824-62-3121
今治営業所	〒794-0022 今治市室屋町1-1-13	TEL:0898-55-8280	可部支店	〒731-0221 広島市安佐北区可部3-20-21	TEL:082-815-2600
福山支店	〒720-0812 福山市霞町1-1-1	TEL:084-922-1321	広島西支店	〒733-0841 広島市西区井口明神1-17-4	TEL:082-277-2700
岡山営業所	〒700-0826 岡山市北区磨屋町1-3	TEL:086-222-1561	東広島支店	〒739-0014 東広島市西条昭和町2-7	TEL:082-422-3621
府中支店	〒726-0004 府中市府川町335-1	TEL:0847-45-8500	廿日市支店	〒738-0024 廿日市市新宮1-9-34	TEL:0829-31-6611
尾道支店	〒722-0035 尾道市土堂2-7-11	TEL:0848-23-8121	岩国支店	〒740-0018 岩国市麻里布町2-7-7	TEL:0827-22-3161
因島支店	〒722-2323 広島県尾道市因島土生町2017-3	TEL:0845-22-2291	徳山支店	〒745-0034 周南市御幸通2-15	TEL:0834-31-5350
竹原支店	〒725-0026 竹原市中央5-5-5	TEL:0846-22-2295	防府支店	〒747-0035 防府市栄町1-5-1 1F	TEL:0835-22-2871
三原支店	〒723-0014 三原市城町1-25-1	TEL:0848-67-6681	宇部支店	〒755-0029 宇部市新天町2-3-3 ポスティビルD3階	TEL:0836-31-1105
呉支店	〒737-0045 呉市本通3-5-4	TEL:0823-21-6401	萩支店	〒758-0027 萩市吉田町51-11	TEL:0838-25-2121

ネットセンター(インターネット取引) <https://www.hirogin-sec.co.jp>

コールセンター(コール取引) フリーアクセス:0120-506-084