



今週のPOINT

国内株式市場

決算発表中心で日経平均は雲下限水準でのみみ合い継続か

今週の分析銘柄 - FISCO Selection 8 -

ニコン【プライム 7731】ほか

テーマ別分析

新紙幣発行が7月に迫り、関連銘柄を再確認

話題のレポート

4月以降に増配と自社株買いを発表した企業群

スクリーニング分析

好決算を発表し、なおかつ高配当利回りの銘柄群

好決算発表銘柄には今後も見直し局面

1	今週の市場見通し	国内株式市場	マーケット概観	3	
			新興市場	4	
		米国株式市場		5	
		為替市場	米ドル/円予想レンジ	6	
		債券市場	債券先物・長期国債利回り予想レンジ	6	
2	マーケットを読む	今週のポイント		7	
		日経平均株価		8	
3	今週の分析銘柄	FISCO Selection	イタミアート 〈168A〉 グロース	9	
			ビックカメラ 〈3048〉 プライム	10	
			東亜合成 〈4045〉 プライム	11	
			ELEMENTS 〈5246〉 グロース	12	
			JRC 〈6224〉 グロース	13	
			ニデック 〈6594〉 プライム	14	
			ニコン 〈7731〉 プライム	15	
			KADOKAWA 〈9468〉 プライム	16	
			読者の気になる銘柄	トヨタ自動車 〈7203〉 プライム 〈7203〉	17
				三菱重工業 〈7011〉 プライム	17
			テクニカル妙味銘柄	エーザイ 〈4523〉 プライム	18
				アキレス 〈5142〉 プライム	18
4	カテゴリー考察	テーマ別分析		19	
		スクリーニング分析		20	
		先週の話題レポート		21	
		信用需給動向		22	
5	連載コラム			23	

決算発表中心で日経平均は雲下限水準でのみ合い継続か

■方向感に乏しい日経平均

先々週から先週（4月30日～5月10日）にかけての日経平均は4月26日終値比294.35円高（+0.78%）の38229.11円と上昇。4月29日と5月2日の2回、日本政府による円買いドル売り介入が実施されたとみられ、為替は4月29日に1ドル＝160円台をつけてから、5月3日には151円台まで円高ドル安が進行。その後、先週末時点で155円台まで戻すなど為替は乱高下した。為替の荒い値動きが嫌気されたことから日経平均の方向感には乏しくなった。また、3月期決算発表が本格化を迎えたなか、円安推移や脱デフレ機運等で市場の期待感が高まっていたこともあり、今期業績見通しが市場コンセンサスに届かなかったSCREENHD<7735>、パナソニック HD<6752>、日本製鉄<5401>、トヨタ自動車<7203>、三菱重工業<7011>などが売り優勢に。川崎重工業<7012>やダイキン工業<6367>など好業績を発表し買われた銘柄もあったが、ここまでの決算発表はネガティブな反応がやや目立ったことから、投資家心理の悪化にもつながった。

一方、米国市場ではNYダウが10日まで7営業日連続で上昇したほか、ナスダックが史上最高値に迫るなど上昇。米国株のしっかりとした動きは日本株の下支えとなった。なお、10日に発表された5月第1週の投資主体別売買動向によると、外国人投資家は現物を1909億円買い越ししたほか、TOPIX先物を73億円買い越し、225先物は105億円売り越ししたことから、合計1731億円の買い越しとなった。一方、個人投資家は現物を2913億円売り越しなど合計で1624億円売り越し。信託は現物を257億円と買い越しした。

■下向きの25日線に頭を抑えられた格好に

先週末10日の米国株式市場はまちまち。ダウ平均は前日比125.08ドル高（+0.32%）の39512.84ドル、ナスダックは5.39ポイント安（-0.03%）の16340.87、S&P500は8.60ポイント高（+0.16%）の5222.68で取引を終了した。大証ナイト・セッションの日経225先物は、通常取引終値30円安の38210円で取引を終えた。

日経平均の日足チャートでは、25日移動平均線が75日移動平均線を下回る可能性が高まっており、短期トレンドは徐々に悪化している。先週の日経平均は、25日移動平均線を上回る場面が数回見られたものの、すぐに跳ね返される展開が目立った。一目均衡表では、雲下限に沿ったきれいな動きが見られる。下向きの基準線が上値を抑えていることから、38229円水準に位置する雲下限を一時的に下放れる展開もありそうだが、指数を積極的に売買するような雰囲気は感じられないことから雲下限水準が一定の下値支持として機能しそうだ。

日経平均だけではなくTOPIXも方向感に乏しい。8日の取引

時間中にトヨタ自の決算が発表された後、TOPIXが相対的に強含む場面も見られたが、9日以降はトヨタ自が下落推移となったことから、NT倍率は14.0倍水準と目立った動きは観測されなかった。

4月下旬～5月上旬における為替の乱高下は、いずれも東京市場が休場、もしくは場が開く前の早朝に発生したことで、日本株はダイレクトな影響を受けなかったが、為替の乱高下は積極的な売買を手控えさせる要因として市場では意識されている。こうした要因に加え、今週は3月期企業の決算発表がピークを迎えることから、日経平均やTOPIXは引き続き方向感に乏しい地合いが続くだろう。

■日経平均上昇はエヌビディア次第か

週末プライム市場の売買代金は、決算発表銘柄を中心とした売売が膨らんでいることでコンスタントに4-5兆円台をこなしており、グロース市場のように目に見えて売買代金が減少しているわけではない。ただ、日経平均が25日移動平均線や75日移動平均線を上回り、39000円台、40000円台を目指すために必要不可欠な東京エレクトロン<8035>など半導体株の動きがさえない。こうした半導体株は、5月下旬とみられる米半導体大手エヌビディアの決算発表までは動きにくい。2月のエヌビディア決算発表後に、日経平均がダブル期の1989年12月29日高値を上回ったことを記憶している市場関係者は多いはずだ。3カ月前のような起爆剤的なイメージをエヌビディア決算に期待していることから、今週の東京市場も目立った方向性は出ないと考える。なお、10日の引け後に発表された東京エレクトロンの決算は、今期業績見通しがほぼ市場コンセンサス通りだったことでスクリーンHDのような急落などは回避されよう。

■15日に米CPI発表

今週は、国内では、14日に4月国内企業物価指数、16日に1-3月国内総生産（GDP）速報値、3月設備稼働率などが予定されている。

海外では、14日に独・4月消費者物価指数（CPI）、5月ZEW期待指数、英・1-3月ILO失業率、4月雇用統計、欧・5月ユーロ圏ZEW景況感指数、米・4月生産者物価コア指数、15日に豪・1-3月期賃金指数、欧・ユーロ圏1-3月期GDP改定値、米・4月消費者物価コア指数、5月ニューヨーク連銀製造業景況指数、4月小売売上高、週次原油在庫、16日に豪・4月雇用統計、米・前週分新規失業保険申請件数、4月住宅着工件数、5月フィラデルフィア連銀製造業景況指数、4月鉱工業生産指数、17日に中・4月新築住宅価格、鉱工業生産指数、小売売上高などが予定されている。

主力処の決算発表に注目、そろそろグロース市場見直しの機運が強まるか

■主力処の決算がピークを迎える

今週の新興市場は、時価総額が大きい主力処の決算がピークを迎えることから、売買代金は1000億円台を回復しそうだ。10日の引け後に決算を発表した弁護士ドットコム<6027>、GMOフィナンシャルゲート<4051>、ispace<9348>の動向に注目が集まろう。好決算だった弁護士ドットコム、GMOフィナンシャルゲートは素直に買われる展開となりそうだ。一方、ispaceは前期が営業損失55.0億円と前年比で赤字幅縮小となったのに対し、今期営業損失は131.1億円と赤字幅が大幅拡大の見通しとなっており、市場がどう捉えるか注目のたい。

■今週はカバー、アドベンチャーなどが決算発表予定

今週は13日に、カバー<5253>、アドベンチャー<6030>、14日にトライト<9164>、ライフネット生命保険<7157>、15日にウェルスナビ<7342>、フリー<4478>、スカイマーク<9204>、セーフィー<4375>、ジーエヌアイグループ<2160>の決算発表が予定されている。グロース市場が盛り上がるような核となる銘柄が出てくるか期待したいところだ。

グロース市場指数、グロース市場250指数ともに4月に年初来安値をつけた後は下げ渋っている。「閑散に売り無し」といった地合いではあるが、接近している25日移動平均線を上回ってくると反発基調は強まると考える。主力処の決算発表後に核となる銘柄が出て売買代金が1000億円をコンスタントにクリアしてくれば、グロース市場見直しの機運も強まるう。

東証グロース市場 250 指数



GMO フィナンシャルゲート<4051>



弁護士ドットコム<6027>





主要3指数は史上最高値更新を試す展開、注目は4月CPI/米国株式相場 今週の見通し

■先週の動き

先々週から先週（4月29日～5月10日）の米国株は上昇。先週末終値はNYダウが4月26日終値比+3.33%、ナスダックは+2.59%、S&P500は+2.41%。年内の利下げ機運の再燃が米国株の下支えとなり、NYダウは8営業日続伸し、ナスダックは史上最高値に迫る動きとなった。注目された連邦公開市場委員会（FOMC）で、連邦準備制度理事会（FRB）は市場予想通り政策金利据え置きを決定。利下げが遅れる可能性を示唆したものの、パウエルFRB議長が「次の行動が利上げになる可能性が少ない」としたため利上げへの脅威が後退したことで買い戻しが加速。5月3日に発表された4月雇用統計が、労働市場ひっ迫緩和を示唆したため年内の利下げ期待が再燃し米国株は上昇。ISM非製造業景況指数も予想外の活動縮小で景気減速のあらたな証拠となり、4月25日に4.7%台まで上昇していた米10年債利回りは4.4%台まで低下。週末にかけては、ミネアポリス連銀のカシュカリ総裁が、インフレ抑制において政策金利が十分に景気抑制的でない可能性に言及したほか、ボストン連銀のコリンズ総裁もインフレの目標達成に予想以上の時間を要する可能性に言及するなど、政府高官のタカ派発言によって金利低下は一服したが、年内の利下げ期待は強いまま。米国株の堅調さが確認できる週となった。

個別では、製薬会社のノババックスはフランスの同業サノフィと、新型コロナウイルス感染症とインフルエンザ両方に効果がある混合ワクチンの商業化などを含むライセンス契約で合意したと報じられ大幅高。マクドナルドは顧客を取り戻すため5ドルメニューを復活販売する計画を発表したことで、売り上げ回復期待が高まり上昇した。エヌビディアは5月末予定の決算に対する期待感で買われた。アルファベットは人工知能（AI）開発会社のオープンAIのアルトマンCEOがのちに否定したが、13日に予定している新製品発表で同社に対抗するため検索機能を発表するとの思惑で競争激化を警戒し売られた。アップルは新型iPad ProのTV広告が不評で取りやめを発表したほか、小売店従業員の組合発足を巡る投票計画が嫌気されて下落。ボーイングはパネル吹き飛び事故を巡る同社の声明が投資家に誤解を招いた疑惑を証券取引委員会（SEC）が調査する可能性が報じられ下落した。インテルは商務省から対中顧客へのいくつかの輸出ライセンスを取り消すと通達されたのち、見直された第2四半期の売上高見通しを受けて失望感が強まり売られた。

■今週の見通し

今週の米国株は、引き続き年内の利下げ期待を材料に強い展開が期待できよう。主要3指数は3月もしくは4月につけた史上最高値に迫っていることから、高値更新となれば需給面も好材料となる。高値更新のポイントになるのは、15日の4月消費者物価指数（CPI）と考える。足元のCPIは、変動の大きい食品とエネルギーを除くコアの前月比の伸びが3ヵ月連続で+0.3%台後半、年率に換算すると+4%台と、FRBの物価目標である前年比+2%を大きく上回って推移している。仮に市場予想（前月比+0.3%）を上振れた際には、4.5%前後で落ち着いている米10年債利回りは再度上昇基調を強めるだろう。一方、市場予想通り伸びが鈍化した場合、米4月雇用統計の結果と合わせて、利下げ開始の後ずれ観測や年内ゼロ利下げ観測はより後退し、落ち着いていた米10年債利回りは下落傾向を強める可能性もある。米10年債利回りの低下傾向が強まれば、グロース企業が多いナスダックを中心に米国株は強い動きを見せるだろう。その場合、決算への期待感から反発基調を強めているエヌビディアや、史上最高値更新が目前のアルファベットなどハイテク株が相場の核になると考える。

経済指標では、14日に4月生産者物価指数（PPI）、15日に4月CPI、5月ニューヨーク連銀製造業景況指数、4月小売売上高、週次原油在庫、16日に前週分新規失業保険申請件数、4月住宅着工件数、5月フィラデルフィア連銀景況指数、4月鉱工業生産指数などが予定されている。市場では4月CPIに対する関心が非常に高まっているが、14日に発表されるPPIも先々のインフレ加速の可能性を予見する重要な経済指標であることから注目しておきたい。

主要企業決算は、14日にホームデポ、ボーダフォングループ、15日にシスコシステムズ、16日にウォルマート、アリババ・グループ、バイドゥ、アプライド・マテリアルズなどが発表を予定している。先週で主力処の決算発表が一巡したことから、今週辺りから決算内容を受けた各証券会社のアナリストレポートが出始めるだろう。個別株の売買材料となりそうだ。

為替市場

米ドル・円 予想レンジ

153.50 円 ~ 157.50 円

今週のドル・円は伸び悩みか。日米金利差を意識してドルは下げづらい状態が続く可能性がある。ただ、日本銀行は金融正常化に向けた議論を開始するとの見方が浮上し、リスク選好的なドル買い・円売りがただちに拡大する可能性は低いとみられる。1ドル=156円を超えて円安ドル高が進行した場合、日本政府と日本銀行による市場介入が行われる可能性があることもドル上昇を抑制する一因となりそうだ。今週発表予定の米経済指標で4月消費者物価指数や4月小売売上高が市場予想を下回った場合、年内利下げ観測が強まり、ドルの上値はやや重くなりそうだ。なお、5月16日に発表される日本の1-3月期国内総生産（GDP）はマイナス成長が予想されており、市場予想を下回った場合、日本銀行は緩やかな金融環境を当面維持するとの思惑が広がり、ドル・円は底堅い動きを見せる可能性は残されている。

【米・4月消費者物価指数（CPI）】（15日発表予定）

5月15日発表の米4月消費者物価指数（CPI）は前年比+3.4%、同コア指数は+3.6%と鈍化が予想される。市場予想を下回った場合、ドル売り要因になりやすい。

【米・4月小売売上高】（15日発表予定）

5月15日発表の米4月小売売上高は前月比+0.4%と、3月実績を下回る見込み。個人消費の伸びが鈍化した場合、引き締め政策を弱める要因となりドル売り要因に。

債券市場

債券先物予想レンジ

144.15 円 ~ 144.75 円

長期国債利回り予想レンジ

0.875 % ~ 0.925 %

■先々週・先週の動き

先々週・先週（4月30日-5月10日）の長期債利回りは強含み。日本銀行は緩やかな金融環境を当面維持するとの見方が強まり、4月末にかけて長期債などの売りは減少した。しかしながら、連休明け後は、日本銀行がタカ派的な姿勢を次第に強めるとの警戒感が浮上。日本銀行の植田総裁は5月8日に開かれた衆議院の財務金融委員会に出席し、円安ドル高の水準が物価に与える影響について「このところ企業の賃金と価格設定の行動がやや積極化するという動きが見えているので、過去の局面と比べて為替の変動が物価に影響を及ぼしやすくなっていることは意識しておく必要がある」との見解を表明したことから、長期債と超長期債の買いは減少。10日の取引では30年国債の入札が弱めの結果となり、この影響で20年債と10年債の気配が甘くなった。

10年債利回りは0.880%近辺で取引を開始し、一時0.858%近辺まで低下したが、9日の取引で0.926%近辺まで上昇し、0.912%近辺でこの週の取引を終えた。

債券先物6月限は上げ渋り144円39銭で取引を開始し、5月7日の夜間取引で144円88銭まで買われたが、9日の取引で144円04銭まで反落。ただ、その後は調整的な買いが入ったことで下げ

止まり、10日の取引では主に144円30銭を挟んだ水準で推移し、144円26銭でこの週の取引を終えた。

■今週の見通し

今週（5月13日-17日）の債券市場では長期金利にある程度の上昇圧力がかかると予想される。日本銀行の早期の追加利上げと国債買い入れ減額への警戒が高まっており、投資家の慎重姿勢が続くとみられている。米国のインフレ関連指標に対する市場の関心は高いことから、5月15日発表の4月米消費者物価指数は有力な手掛かり材料となりそうだ。市場予想と一致した場合、インフレ加速の懸念は消えることから、米長期金利は伸び悩み、この影響で国内長期債の利回り水準は上げ渋る可能性がある。ただ、日本銀行の追加利上げと国債買い入れ減額への警戒感が高まりつつあるため、長期債利回りの低下余地は小さいとみられる。一方、米長期金利の高止まりが続いた場合、円安圧力はやや高まり、長期債と超長期債の利回りは上昇する可能性がある。

債券先物6月限は上げ渋りか。円安進行は一服したが、20年国債入札に備えたリスクヘッジ目的の売りが増える可能性があるため、債券先物は144円台後半で上げ渋る可能性がある。

株式会社フィスコ

米 CPI に加えて、引き続き主要企業の決算発表が注目イベントに

先々週から先週にかけての日経平均は上昇。雇用統計や FOMC を受けて利下げ期待が再燃、米国株の上昇が支援材料となった。一方、為替介入をきっかけとしたドル円相場下落に伴い、日本株の上昇は相対的に限定的だった印象。また、主要企業の決算発表が集中し、個別物色に関心が向かったことも、指数の方向性を定めていくもしたようだ。

主力企業の決算では、トヨタは大規模な自社株買の実施を発表したものの、ガイダンスがコンセンサスを大幅に下振れたことでその後の株価は軟化方向となった。アドバンテストも市場予想大幅下振れのガイダンスが嫌気される。一方、日立は決算想定線も株主還元策の強化がポジティブ視される。コマツや村田製、JR 西日本、日本ライフライン、日新なども自社株買いが評価される。レーザーテックは想定以上に好調だった実績値が買い材料に。ほか、三菱電機、さくらインター、ジャパニンベ、ナブテスコ、九州電力、住友林業、AOKI、タカラトミー、横河電機、ヒロセ電、オムロン、オリックス、IHI、コーセー、ダイキン、川崎重工、SUMCO など決算がプラス材料となる。半面、OLC、エムスリー、BIPROGY、日本 M&A、日揮、イビデン、三菱商事、リコー、任天堂、三菱重工、ローム、レノバ、ヤマト HD、SCREEN、日本製鉄などは決算をマイナス視。ほか、住友商事は米エリオットの投資報道が買い手掛かりとされた。U アローズ、ファストリは4月の月次がポジティブ視される。ソニーG はパラマウントへの買収案提示が伝わり懸念材料視。

先週末の米国市場では NY ダウが 8 日続伸となったものの、ナスダックが小幅安とまちまち。週初も方向感はいくつか定まらないうえでは、15 日に予定されている CPI が強く注目される。想定を上振れなければ、過度な利下げ先送りへの警戒感はやや和らぐことになりそう。この場合、日本株にも支援材料になっていくとみられる。なお、一段の円安場面では再度為替介入への警戒感が増すため、為替相場は目先日本株の買い材料にはつながりにくいと思われる。

ピークを迎える決算発表だが、今週は 13 日にソフトバンク G、SUBARU、14 日にソニー G、SMC、INPEX、ENEOS、楽天、三越伊勢丹、15 日に三菱 UFJ、三井住友、リクルート、第一生命、日本郵政などの決算発表が予定されている。市場ムードを左右する可能性もあるソフトバンク G の決算後の反応、24 年問題が意識される建設株の先行き見通し、銀行株の配当政策、パラマウント買収検討が伝わっているソニーなどが特に注目されよう。海外ではアブライドマテリアルズ、テンセント、アリババ、ホームデポ、シスコ、ウォルマートなどの発表も予定されている。アブライドの決算が最注目だが、半導体関連の先行きを本格的に見据えるうえでは、22 日のエヌビディアを待つことになりそう。今回の国内決算はガイダンスリスクへの懸念が先行していたとみられ、決算発表の一巡は全般的にあく抜け感につながりやすいとみられる。また、米利下げ期待が再燃しつつあるため、中小型グロース株なども決算発表一巡後は買い安心感が強まろう。

先週動いた銘柄・セクター（東証プライム）

上昇率上位銘柄				下落率上位銘柄				業種別騰落率	
コード	銘柄	終値 (円)	騰落率 (%)	コード	銘柄	終値 (円)	騰落率 (%)	上位セクター	騰落率 (%)
9055	アルプス物流	5,050.0	62.38	9519	レノバ	1,142.0	-22.52	海運業	8.35
9534	北海道瓦斯	3,770.0	37.64	9024	西武ホールディングス	2,050.0	-17.34	金属製品	6.30
4348	インフォコム	3,485.0	35.08	2492	インフォーマート	307.0	-17.25	機械	5.77
6050	イー・ガーディアン	1,750.0	29.92	8056	BIPROGY	3,853.0	-15.85	医薬品	3.82
4922	コーセー	10,090.0	26.63	9064	ヤマトホールディングス	1,758.0	-14.99	その他製品	3.59
3696	セレス	2,191.0	26.57	2760	東京エレクトロン デバイス	4,875.0	-14.77	保険業	3.53
1518	三井松島ホールディングス	3,985.0	26.51	5440	共英製鋼	2,182.0	-13.75	卸売業	3.21
3498	霞ヶ関キャピタル	18,280.0	25.46	2413	エムスリー	1,623.5	-13.53	下位セクター	騰落率 (%)
9066	日新	3,795.0	25.25	6961	エンプラス	7,350.0	-13.33	空運業	-3.40
3679	じげん	652.0	24.67	6988	日東電工	12,470.0	-12.52	陸運業	-2.20
1911	住友林業	5,898.0	24.51	9039	サカイ引越センター	2,426.0	-12.51	パルプ・紙	-2.01
9099	C&F ロジホールディングス	4,025.0	24.23	4062	イビデン	5,304.0	-12.36	ガラス・土石製品	-1.59
7012	川崎重工業	5,821.0	23.51	9143	SGホールディングス	1,599.5	-12.16	輸送用機器	-1.31
2053	中部飼料	1,463.0	23.46	7381	北國フィナンシャルホールディングス	4,745.0	-11.97	鉄鋼	-1.03
7740	タムロン	7,830.0	23.11	2127	日本M&Aセンターホールディングス	763.3	-11.88	小売業	-0.43

もみ合い延長、25日線下降も25日線越え銘柄増加

■短期的には強弱感が定まりにくい

日経平均は先々週（4月30日-5月2日）に301.31円高（前週866.41円高）と2週連続で上げ、先週は6.96円安とほぼ横ばいだった。

東証と大阪取引所の投資部門別売買状況では、現物・先物合算で海外投資家は4月4週（4月22-26日）、買い越しに転じ（1829億円、前週は8908億円の売り越し）、現物も買い越しへ転じた（2030億円、前週は5618億円の売り越し）。5月1週（4月30日-5月2日）は、買い越しを継続（1731億円）、現物も買い越しを継続した（1909億円）。

先週まで2週間、日経平均は強もみ合いが続いた。5月2日に節目の38000円を一時下回ったが、4連休明け7日終値は25日移動平均線を上回った。その後は25日線下方に押し戻されたが、節目の38000円をキープして先週末を迎えた。

今週の日経平均はもみ合いがさらに続きそうだ。4月19日安値36733.06円を直近ボトムとして下値を切り上げながら、パラボリックは4月30日から買いサイン点灯を続けている。反面、先週末終値は下向きの25日移動平均線を下回って売り手優勢を示唆。一目均衡表は三役逆転下の弱気形状にあり、短期的には強弱感が定まりにくい。

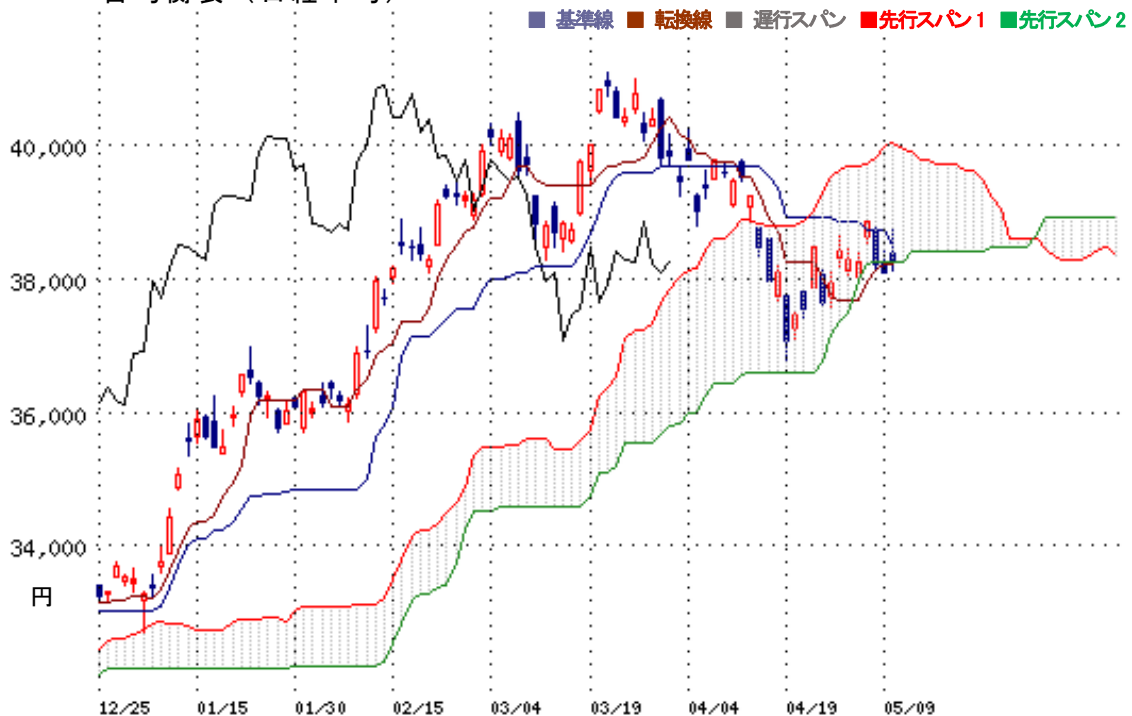
先週末終値が25日線を上回る銘柄は日経平均採用225銘柄のうち117銘柄（大型連休前4月26日は91銘柄）、東証プライム全上場銘柄で58%（同38%）といずれも過半数を回復。短中期投資家の含み損益は改善し、買い余力を取り戻しつつあるとみられ、大幅安リスクの後退が推察される。

25日線との下方乖離率は4月19日の6.26%を直近の最大値として縮小傾向にある。先週末は0.85%と25日線越えを窺う好位置で取引を終えた。25日線自体が下降中のため引き続き上値は重そうだが、地合いは改善方向にあるようだ。

ボリンジャーバンドでは4月30日以降、 -1σ を下回ることなく推移し、先週末終値は25日線直下と売り手がやや優勢の位置。 $+1\sigma$ の値幅は先週末787.20円と大型連休前4月26日の1071.73円から縮小。 -2σ から $+2\sigma$ の間隔が狭まる5本線収束の初期段階にあり、日々の値動きは落ち着く方向にあるとみられる。

上値では、25日線（先週末38558.78円）が抵抗線として意識され、25日線クリアの後は節目の39000円へ歩を進める流れが期待できよう。下値では大型連休直前の4月26日安値37550.70円前後が抵抗線と目される。

一目均衡表（日経平均）



イタミアート〈168A〉グロース のぼり旗、幕、看板などを企画・制作・販売

■商品企画から出荷まで全工程を自社で完結

のぼり旗、幕、冊子、パネル、うちわ等、セールスプロモーション(SP)商材ごとに「キングシリーズ」としての独立ECサイトで販売を行っている。SP商材の商品企画、サイト構築、集客、販売、制作、出荷の全工程を自社で行い、中間業者を介さずに自社インターネットサイトを通じて効率的な販売を行う。

■数年先にはEPSは200円レベルが期待される

24年1月期までの5年で売上高は20.2億円から31.1億円に、経常利益は1.5億円から2.2億円に増加している。成長の源泉の第1は、取扱商品の拡充。新たな市場の獲得に向け、常に新たな商品開発を行っている。昨今では、パネル・看板の印刷製造ができる設備を導入し「パネルキング」をOPENしている。第2は、集客数・成約率・リピート率の維持・向上。WEBマーケティングの専門部署による、WEB広告運用、SEO対策、SNS運用によ

売買単位	100 株
5/10 終値	1236 円
目標株価	2000 円
業種	その他製品

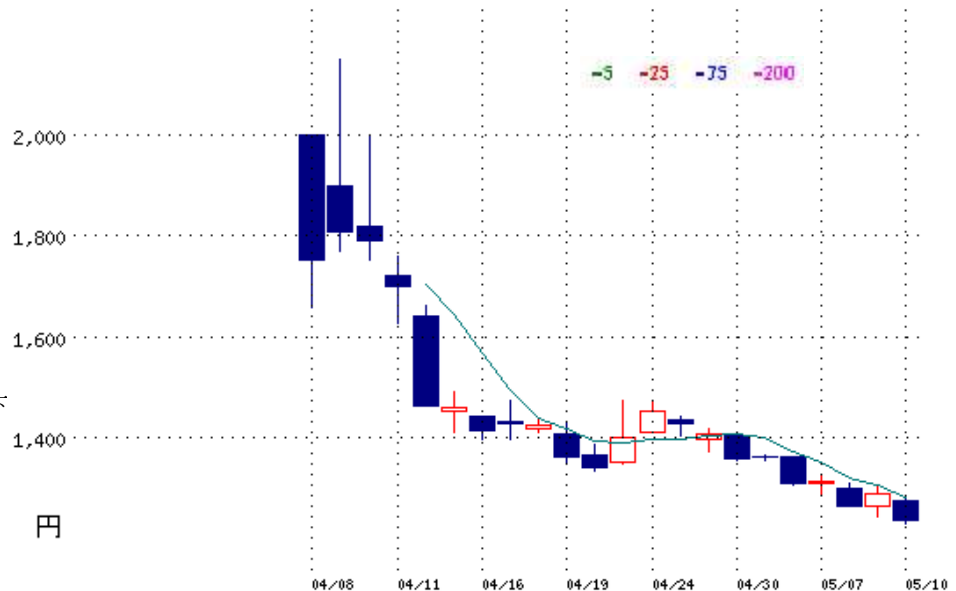
る集客施策に加え、独自の顧客管理ツールを利用した顧客データベースを基にメールマガジン、ダイレクトメールの送付などを行うことで顧客とのリレーションを強化している。数年先にはEPSは200円レベル達成が期待され、目標株価はこれのPER10倍となる2000円とする。

★リスク要因

検索サイトのアルゴリズム変更による集客力の低下など。

168A: 日足

公開価格は1600円であり、株価下落により割安感は増している。



(百万円)

会計期	売上高	前期比	営業利益	経常利益	前期比	当期利益	1株益(円)
2021/1単	1,789	-11.7%	-	-52	-	-10	-
2022/1単	2,106	17.7%	-4	17	-	14	1,476.00
2023/1単	2,506	19.0%	113	127	647.1%	91	87.45
2024/1単	3,112	24.2%	192	221	74.0%	153	145.90
2025/1単予	3,509	12.8%	244	240	8.6%	167	119.91

ビックカメラ〈3048〉プライム

免税売上はコロナ前を上回る、「暑い夏」も収益押し上げ要因か

■「都市型」「駅前」「大型」店舗を展開

家電量販店。「都市型」「駅前」「大型」を中心とした店舗出店を進め、ビックカメラ店舗数は43店(23年10月現在)。連結子会社に、家電量販店142店(24年2月時点)を展開するコジマ<7513>などを擁する。24年8月期上期売上高は4475.24億円(前年同期比9.8%増)、営業利益は97.54億円(同32.1%増)。コロナ禍で落ち込んでいた免税売上高は、第2四半期単体(23年12月-24年2月)でコロナ前(18年12月-19年2月)を上回り、収益寄与した。

■24年8月期営業利益は37.2%増予想

4月12日の決算発表と同時に業績予想を上方修正し、24年8月期は売上高9040.00億円(前期比10.8%増)、営業利益195.00億円(同37.2%増)を見込む。インバウンド売上の一層の回復を織り込んだ。また、今年も猛暑が予想されており、日本経済新聞

売買単位	100 株
5/10 終値	1469 円
目標株価	1844 円
業種	小売業

の報道によると、ビックカメラは4月のエアコン掃除チケットの販売数が前年同月比3割増となったもよう。インバウンドに加え猛暑も同社収益を押し上げる可能性がある。株価は利益確定売りをこなす動きだが、業績は好調だ。高値からの調整幅の倍返しとなる1844円を目標株価としたい。

★リスク要因

訪日外国人客数の伸び悩みなど。

3048: 日足

上期決算と業績上方修正受け上伸後は利益確定売りこなす動き。売り一巡後の上昇に期待。



(百万円)

会計期	売上高	前期比	営業利益	経常利益	前期比	当期利益	1株益(円)
2020/8連	847,905	-5.2%	12,066	14,690	-43.2%	5,450	30.98
2021/8連	834,060	-1.6%	18,217	21,629	47.2%	8,761	49.80
2022/8連	792,368	-5.0%	17,863	20,808	-3.8%	5,765	33.22
2023/8連	815,560	2.9%	14,215	16,566	-20.4%	2,936	17.16
2024/8連予	904,000	10.8%	19,500	21,400	29.2%	8,800	51.41

東亜合成〈4045〉プライム

基礎化学品やプラスチック製品など手掛ける、第1四半期営業利益は37.3%増

■「アロンアルファ」や半導体材料も展開

さまざまな産業で幅広く使用される水酸化ナトリウム、塩酸、硫酸などの無機製品、高吸水性樹脂や塗料の原料、産業ガスなどを手掛ける基幹化学品事業が売上高の46%(2023年12月期)を占め、粘着剤やコーティング剤などに使われるアクリルポリマーなどのポリマー・オリゴマー事業が21%、プラスチック製品を手掛ける樹脂加工製品事業が17%などをつづく。接着剤「アロンアルファ」などの接着材料事業、半導体・電子材料などの高機能材料事業も展開する。

■新研究所を今夏開設へ

24年12月期第1四半期(24年1-3月期)は、売上高390.14億円(前年同期比2.1%増)、営業利益35.52億円(同37.3%増)で着地。基幹化学品事業で電解製品などの販売数量が回復傾向となっていることに加え、販売価格改定などが収益に寄与した。通

売買単位	100 株
5/10 終値	1621.0 円
目標株価	1800 円
業種	化学

期では、売上高1683億円(前期比5.6%増)、営業利益140億円(同12.0%増)を見込む。今夏に新たな研究所「川崎フロンティエンス R&D センター」を開設予定。メディカルケア、次世代電池、半導体・電子材料分野等の研究開発を進め、早期の事業化を図る。まずはPBR1倍となる1800円近辺を目標としたい。

★リスク要因

円相場の急変動などによる景況感の悪化など。

4045: 日足

2月13日の本決算と自社株買い発表で人気化。長い上ひげとなるが、その後も底堅い動き継続。



(百万円)

会計期	売上高	前期比	営業利益	経常利益	前期比	当期利益	1株益(円)
2020/12連	133,392	-8.0%	12,336	13,054	-14.3%	8,142	62.43
2021/12連	156,313	17.2%	17,676	18,983	45.4%	13,771	108.14
2022/12連	160,825	2.9%	14,382	16,446	-13.4%	12,494	101.31
2023/12連	159,371	-0.9%	12,499	14,503	-11.8%	12,179	102.78
2024/12連予	168,300	5.6%	14,000	15,200	4.8%	11,300	99.43

ELEMENTS 〈5246〉 グロース

主力の個人認証ソリューションの売上が好調推移

■EBITDA、営業利益は3四半期連続で黒字

デジタル個人認証サービスを提供しており、5年連続市場シェアNo.1を獲得(ITR社調べ)。24年11月期第1四半期(23年12月-24年2月)はEBITDA0.27億円、営業利益は0.16億円を計上し、3四半期連続で黒字となった。主力の個人認証ソリューションの売上は前年同期比28%増の4.23億円と堅調に推移。既存事業者による利用回数の増加継続および新規導入事業者が増加したもよう。24年2月時点で累計本人確認件数は4000万件、24年3月には単月の月間本人確認回数が200万回を突破した。

■画像生成AIサービス「SugeKae」を正式ローンチ

同社の株価は、4月12日の決算発表後、売り優勢の展開となり25日移動平均線付近まで値を下げた。ただ、75日線は右肩上がりの推移を続けており、直近は25日線を再度上回る展開となっている。直近では、デジタルIDウォレットアプリ「PASS」を石川県

売買単位	100 株
5/10 終値	865 円
目標株価	1000 円
業種	情報・通信業

加賀市に導入したほか、画像生成AIサービス「SugeKae」を正式ローンチしている。同社は個人認証分野を中心としたIoP Cloudの拡大に加え、M&A等による成長を通じて中期的に年率130%以上の成長を目指しており、目先の目標株価1000円とする。

★リスク要因

金利上昇など。

5246: 日足

75日線は上向き基調を継続。先週後半に25日線上方へ復帰。



(百万円)

会計期	売上高	前期比	営業利益	経常利益	前期比	当期利益	1株益(円)
2020/11連	949	175.1%	-926	-935	-	-800	-
2021/11連	1,362	43.5%	-706	-695	-	-568	-
2022/11連	1,651	21.2%	-579	-600	-	-561	-
2023/11連	1,940	17.5%	-297	-355	-	-338	-
2024/11連予	2,050	5.7%	-168	-195	-	-190	-

JRC 〈6224〉 グロース

コンベヤ用部品事業とロボット SI 事業を展開、M&A で成長領域取り込みへ

■コンベヤ部品で国内シェア50%超

コンベヤ用部品事業が売上高の 92%を占め、ロボット SI(システムインテグレーター)事業が8%となっている(24年2月期)。コンベヤ用部品事業は主に屋外用ベルトコンベヤのベルトを支えるアイドラ、ローラ、プーリなどの部品を手掛け、例えばローラは年間約75万本出荷する。製鉄や砕石、リサイクル、土木など取引企業数は1万社以上に上り、ベルトコンベヤ部品は国内シェア約52%で首位(同社調べ)。リカーリング売上が多く、同社の収益を支える。ロボット SI 事業は生産ライン向けのロボットシステムを提供し、同社では高成長事業と位置付けている。

■ロボットSI事業が黒字転換

24年2月期は売上高94.73億円(前期比5.7%増)、営業利益12.70億円(同1.5%増)とともに過去最高を記録。コンベヤ部品事業で環境プラント向けソリューションが高水準で推移した。また、ロボット SI 事業の売上高が前期比47.8%増となり、セグメント

売買単位	100 株
5/10 終値	943 円
目標株価	1056 円
業種	機械

利益が黒字転換したことも寄与。25年2月期は売上高106.27億円(前期比12.2%増)、営業利益は15.82億円(同24.5%増)を見込む。既存事業の拡大に加え M&A で成長領域の取り込みを図る。23年8月上場直後につけた高値1056円を目標株価とした。

★リスク要因

原材料価格の高止まりなど。

6224: 日足

水準を徐々に切り上げる展開。



会計期	売上高	前期比	営業利益	経常利益	前期比	当期利益	1株益(円)
2021/2単	6,316	-4.3%	-	340	-34.7%	174	276.68
2022/2連	8,085	-	856	844	-	545	864.29
2023/2連	8,961	10.8%	1,252	1,270	50.5%	830	1316.80
2024/2連	9,473	5.7%	1,270	1,273	0.2%	847	67.14
2025/2連予	10,627	12.2%	1,582	1,604	25.9%	1,069	88.22

ニデック〈6594〉プライム

モータの世界ナンバーワン企業

■25年3月期営業利益は前期比41%増と大幅増益を計画

精密小型から超大型まで、あらゆるモータを製造販売する。24年3月期の製品グループ別売上構成は精密小型モータ17.7%、車載24.7%、家電・商業・産業用41.1%、精密装置12.8%、電子・光学部品3.5%等となっている。23年3月期営業利益は3期ぶりに減益となっていたが、24年3月期は構造改革を経て大幅増益を実現していた。25年3月期営業利益は22年3月期の過去最高益1714億円を大幅に上回る2300億円を計画している。

■中国EV市場では収益性最優先へ戦略を転換

足元の市場環境は最終市場によって需要の強弱がある状態が継続している。家電需要の調整は継続している一方、産業やインフラ系の更新需要等は堅調に推移している。生成AI関連の事業として、新たにデータセンター向け水冷モジュールの生産能力の大幅拡大を予定している。EV(電気自動車)向けは、中国市場

売買単位	100 株
5/10 終値	7152 円
目標株価	10000 円
業種	電気機器

においては現地メーカーに対する中国政府による補助金により、健全な競争環境が実現されないため、前期半ばより成長の追求から収益性最優先へ戦略転換を行っている。欧州向けは今期より本格量産を開始する。目標株価については数年先にはEPS400 円が期待され、これのPER25 倍となる10000 円とする。

★リスク要因

世界景気減速による設備投資の減少など。

6594: 日足

3月半ば以降25日線および75日線の上昇傾向が強まっている。



(百万円)

会計期	売上高	前期比	営業利益	経常利益	前期比	当期利益	1株益(円)
2021/3連I	1,618,064	5.4%	159,970	152,937	45.4%	121,945	208.19
2022/3連I	1,918,174	18.5%	170,374	170,032	11.2%	135,759	232.40
2023/3連I	2,242,824	16.9%	100,028	120,540	-29.1%	44,964	78.12
2024/3連I	2,348,202	4.7%	163,106	202,919	68.3%	125,387	218.22
2025/3連I予	2,400,000	2.2%	230,000	220,000	8.4%	165,000	287.16

ニコン〈7731〉プライム

本社移転で開発機能の強化や事業部間の連携強化

■24年3月期の売上収益は前期比14.2%増

5月9日に発表した24年3月期業績は、売上収益が前期比14.2%増の717.45億円、営業利益は同27.6%減の397.76億円だった。いずれも2月に修正した会社計画(売上収益7050億円、営業利益360億円)を上回っての着地だった。高級ミラーレスカメラの販売が中国などで伸びたほか、円安も映像事業やヘルスケア事業の収益を押し上げた。一方で、半導体市況の悪化で関連装置向けの部品販売が低調だった。25年3月期業績は、売上収益が前期比3.9%増の7450億円、営業利益は同12.0%減の350億円を計画。

■本社移転で各事業部の研究開発部門を集約

25年3月期は本社移転費用で約50億円を見込んでいるため、最終利益は前期比7.9%減の300億円となる計画。これまで分散していた各事業部の研究開発部門を集約するなど、開発機

売買単位	100 株
5/10 終値	1693.5 円
目標株価	1940 円
業種	精密機器

能の強化や事業部間の連携強化を目指している。株価は決算発表後の初動で売られる場面も見られたが、その後は買い戻されていた。市場が拡大している EUV 露光装置向け製品の成長期待のほか、PBR は 0.8 倍台とバリュエーション面での割安感から再評価に注目。目標株価は23年7月高値水準の1940円。

★リスク要因

半導体市況の低迷。

7731:日足

25日線が支持線として機能。75日、200日線とのゴールデンクロス示現。



会計期	売上高	前期比	営業利益	経常利益	前期比	当期利益	1株益(円)
2021/3連I	451,223	-23.7%	-56,241	-45,342	-	-34,497	-
2022/3連I	539,612	19.6%	49,934	57,096	-	42,679	116.23
2023/3連I	628,105	16.4%	54,908	57,058	-0.1%	44,944	125.46
2024/3連I	717,245	14.2%	39,776	42,669	-25.2%	32,570	94.03
2025/3連I予	745,000	3.9%	35,000	40,000	-6.3%	30,000	86.59

KADOKAWA 〈9468〉 プライム

アニメ・実写映像事業のライセンス収入が好調

■24年3月期の売上高、営業利益とも計画を上回っての着地

5月9日に発表した24年3月期業績は、売上高が前期比1.0%増の2581.09億円、営業利益は同28.8%減の184.54億円だった。2月に修正した会社計画(売上高2524億円、営業利益158億円)をいずれも上回っての着地だった。書籍・雑誌は、アジアでは堅調に成長したが、米国では過去数年間の急激な需要増の反動により減収。出版IPの使用を他社に許諾することで得られるライセンス収入は堅調に伸長した。アニメ・実写映像事業は、人気タイトルの国内・海外配信向けやゲーム・グッズ向けライセンス収入が好調だった。25年3月期業績は、売上高が前期比5.1%増の2713億円、営業利益が同10.6%減の165億円を計画。

売買単位	100 株
5/10 終値	3004 円
目標株価	3355 円
業種	情報・通信業

なか、決算発表を受けて週末にはリバウンドを見せている。買い一巡後は利食いに押される格好だったが、抵抗線として意識されていた75日、200日線を上回っており、シグナルは好転。2月高値を意識したトレンド形成が期待され、目標株価は3355円。

■2月高値を意識したトレンド形成

株価は2月6日に付けた3355円をピークに調整が継続する

★リスク要因

人気タイトルの低迷。

9468: 日足

抵抗線として意識されていた75日、200日線を突破。



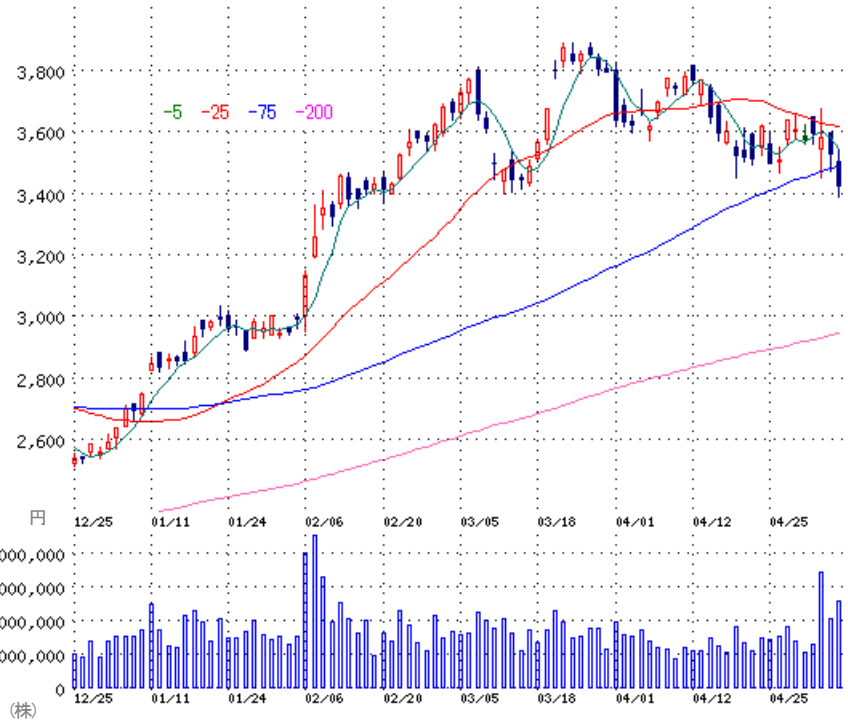
(百万円)

会計期	売上高	前期比	営業利益	経常利益	前期比	当期利益	1株益(円)
2021/3連	209,947	2.6%	13,625	14,369	63.5%	9,584	154.84
2022/3連	221,208	5.4%	18,519	20,213	40.7%	14,078	105.96
2023/3連	255,429	15.5%	25,931	26,669	31.9%	12,679	90.91
2024/3連	258,109	1.0%	18,454	20,236	-24.1%	11,384	83.42
2025/3連予	271,300	5.1%	16,500	18,600	-8.1%	13,400	99.67

トヨタ自動車 プライム〈7203〉／自社株買い評価もガイダンスの下振れをネガティブ視

8日の取引時間中に24年3月期の決算を発表している。25年3月期営業利益は4兆3000億円で前期比19.7%減の見通しとし、市場コンセンサスを1兆円程度下回る水準になっている。人的資本や成長領域への投資増が減益要因になるとみている。一方、発行済み株式数の3.04%に当たる4億1000万株、1兆円を上限とする自己株式の取得実施を発表、取得期間は5月9日から25年4月30日まで。

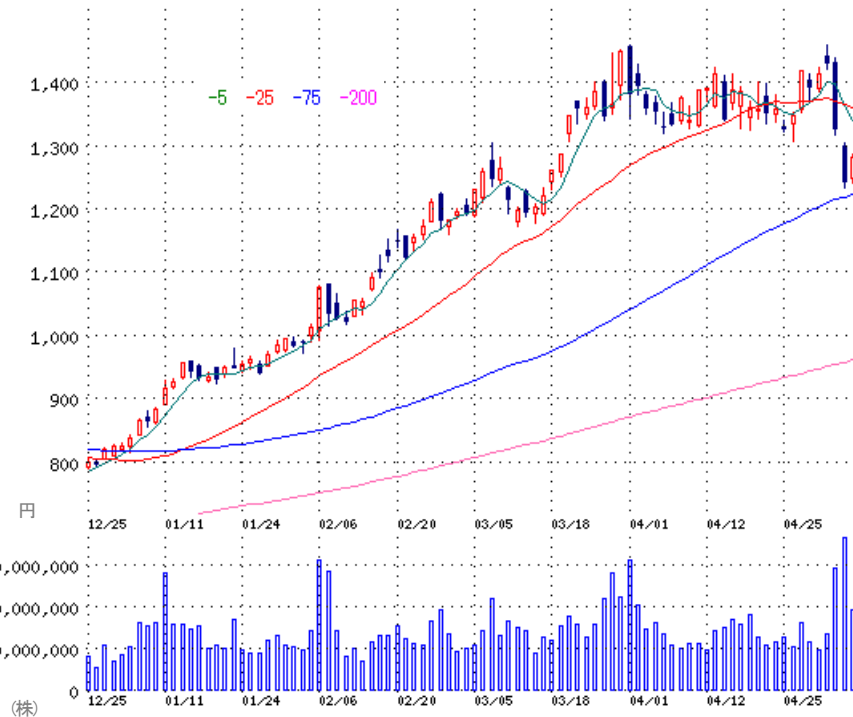
発表直後は高水準の自社株買いを買い材料視する流れにもなったが、その後は週末にかけて軟調な展開に。サプライヤーを含めた労務費負担増などの人的投資が想定以上の減益要因につながっている。保守的な要素も強いとみられるが、下振れ幅の大きさは失望感。3400円レベルは節目と意識され、今後は強弱感が対立しそうであり、目先は米CPIを受けてのドル・円相場の動向がカギを握ってこよう。



三菱重工業 プライム〈7011〉／中期経営計画発表なども期待材料に押し目買い好機

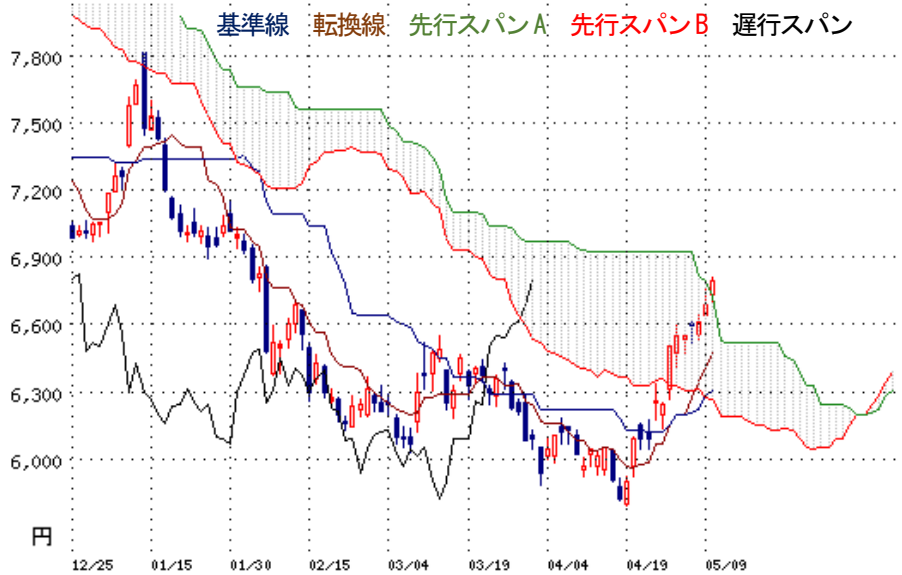
先週末にかけて大幅下落。8日の取引時間中に24年3月期の決算を発表、その後は売り優勢の展開が続く格好になっている。24年3月期事業利益は2825億円で前期比46.1%増となったが、会社計画の3000億円はやや下振れ。25年3月期は3500億円、同23.9%増の見通しだが、こちらは、市場コンセンサスを400億円近く下回っている。500億円程度の資産売却益が含まれる前提のもようであり、物足りないガイダンスとの見方が強いようだ。

24年3月期受注高は会社計画を大幅に上回り、受注残は8.4兆円まで大幅に拡大している。業績予想にはバッファも含まれており、保守的な側面が強いといえよう。ガイダンスを嫌気して売られた場面は、75日線も支持線になるとみられ、押し目買いの好機と判断したい。5月28日に予定されている新中期経営計画発表なども今後の期待材料と捉えられる。



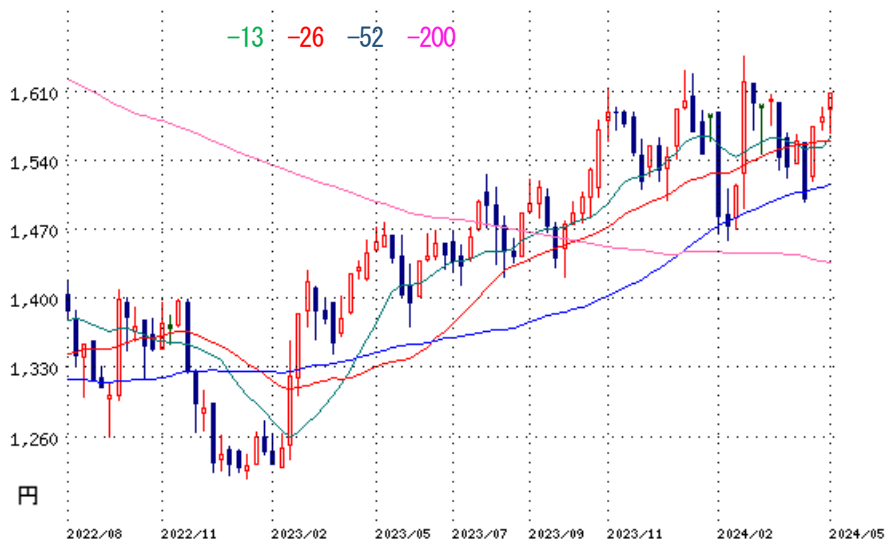
エーザイ プライム<4523>

日足ベースの一目均衡表。4月19日安値5795円をボトムに反転を開始。先週末は終値の雲上限突破で三役好転の強気形状が完成した。転換線が基準線を上回る角度で上昇して上値追いの勢いの強さを窺わせていることに加え、基準線が上昇6回目で上昇トレンドの強さを裏付けている。遅行線は応当日株価との上方乖離幅を広げて強気シグナル発生を続けており、買い手主導の相場がさらに続きそうだ。



アキレス プライム<5142>

週足ベースのローソク足。先週は3本連続陽線で終了。上ヒゲのない陽の大引け坊主を描き、強い上値追い圧力を窺わせた。株価下方では、緩やかに上昇する26週移動平均線を13週線が下から上に抜いてゴールデンクロスを形成し、中長期の上昇局面入りを示唆している。2月28日の年初来高値1646円をクリアできれば、その上には目立った抵抗線はないとみられ、節目の2000円に向けて上値を伸ばす展開を期待できよう。



テーマ別分析: 新紙幣発行が7月に迫り、関連銘柄を再確認

■20年ぶりにデザイン変更された新紙幣が登場

7月3日に20年ぶりとなる1万円、5000円、1000円の新紙幣が流通開始する。今回は国の銀行券として世界で初となる3Dホログラムが採用されたデザインへ変更となる。新紙幣の登場に伴い、金融機関のATMや各種自動販売機、鉄道・バス会社の自動券売機、大手コンビニやスーパー、小売店の無人/セルフレジ、コインパーキングの精算機、パチンコホールの紙幣投入機など幅広い分野での現金精算機において改造、入替が進んでいる。

足元ではスマレジ<4431>やグローリー<6457>など業績上方修正を発表した企業も相次ぎ、新紙幣登場による特需効果は既に業績へ織り込まれた感もある。しかし、紙幣処理機・識別機・払出機やそれに伴うシステム改造など新紙幣対応への需要は4-6月期にかけても継続することが見込まれており、新紙幣発行日が迫る今、今年の注目イベントの一つとして改めて確認しておきたい。

■主な「新紙幣」関連銘柄

コード	銘柄	市場	5/10 株価 (円)	概要
4431	スマレジ	グロース	2333	新紙幣対応の自動釣銭機など提供。3月に2024年4月期業績予想を上方修正。
6249	ゲームカード・ジョイコHD	スタンダード	2330	パチンコホールのプリペイドカードシステムを手掛け新紙幣に対応。
6418	日本金銭機械	プライム	1272	貨幣処理のパイオニア。紙幣識別機ユニットを主力製品として事業を展開。
6419	マースグループHD	プライム	3080	子会社マースウインテックが紙幣識別機、硬貨払い出しユニットを製造。
6457	グローリー	プライム	2888	日本を代表する券売機メーカー。海外でも事業展開。
6501	日立製作所	プライム	14450	流通・消費者金融業界向けにATM機能を搭載した端末を製造。
6504	富士電機	プライム	9734	自販機大手でビルバリデータ(紙幣処理機)を手掛ける。
6588	東芝テック	プライム	3225	POSレジの大手として自動釣銭機などを手掛ける。
6645	オムロン	プライム	5930	現金自動取引装置のほか、日立<6501>との合弁会社で紙幣除菌装置も開発。
6701	日本電気	プライム	10725	紙幣識別装置・還流装置、自動釣銭機など各種貨幣機器を手掛ける。
6702	富士通	プライム	2347	ATM開発製造を手掛ける富士通フロンテックの親会社。
6703	沖電気工業	プライム	1017	ATMメーカー大手。貨幣関連機器を幅広く手掛ける。
6741	日本信号	プライム	1010	駅務自動化・駐車場システムで自動券売機・精算機を手掛ける。
6753	シャープ	プライム	862.4	入出金機及びハンディターミナルの開発・製造を手掛ける。
6832	アオイ電子	スタンダード	2598	カネカ<4118>と合弁会社であるヴァーネックス社が紙幣鑑別用途センサを手掛ける。
7521	ムサシ	スタンダード	1805	貨幣処理機器大手。紙幣計数機などを手掛ける。
8023	大興電子通信	スタンダード	876	専門店向けPOSシステムを手掛け、新紙幣にも対応。富士通<6702>のパートナー企業。

出所: フィスコ作成

好決算を発表し、なおかつ高配当利回りの銘柄群

■好決算発表銘柄には今後も見直し局面

24年3月期の決算発表が本格化しており、今週も15日までは発表が相次ぐことになる。その後は好決算銘柄があらためて買い直される局面も来るとみられ、先週末までに決算発表を行った銘柄の中で、好決算かつ、高配当利回りの銘柄をスクリーニングしている。先行きの相場環境には依然として不透明感が残り、下値不安の相対的に乏しいバリュー株への関心も高めたい場面だ。

スクリーニング要件としては、①24年3月期の決算発表銘柄、②配当利回りが3.5%以上、③前期実績・今期見通しともに営業2ケタ増益。

■好決算発表後の高配当利回り銘柄

コード	銘柄	市場	5/10株価 (円)	時価総額 (億円)	配当利回り (%)	株価騰落率 (%)	予想 1株利益 (円)
1898	世紀東急工業	プライム	1,650.0	633.8	5.45	0.00	101.46
2674	ハードオフコーポレーション	プライム	1,880.0	262.3	4.04	12.04	152.55
2924	イフジ産業	スタンダード	1,383.0	115.4	3.54	1.77	165.60
5237	ノザワ	スタンダード	955.0	115.3	3.66	7.30	122.14
5262	日本ヒューム	プライム	912.0	267.7	3.73	2.93	83.91
5923	高田機工	スタンダード	3,565.0	79.8	4.21	7.06	241.56
6809	TOA	プライム	1,126.0	388.9	3.55	8.90	79.85
7224	新明和工業	プライム	1,338.0	936.6	3.74	13.78	113.69
7949	小松ウオール工業	プライム	3,175.0	346.2	4.09	10.47	306.06
8174	日本瓦斯	プライム	2,504.0	2,919.8	3.69	7.58	126.71
9067	丸運	スタンダード	282.0	81.7	3.55	6.82	19.73

(注) 株価騰落率は昨年末比

出所: フィスコアプリより作成

4月以降に増配と自社株買いを発表した企業群

■TOPIX DPSはI/B/E/Sコンセンサス予想が上昇傾向、4月の自社株買い発表額は2012年度以降で最大

今年度のTOPIX DPS（1株当たり配当金）について、I/B/E/Sコンセンサス予想は昨年半ばから上昇傾向にあることから、大和証券ではTOPIX500採用企業のなかで4月以降に増配を発表した企業に着目。一部企業では予想配当利回りが過去5年平均を上回っており、増配が市場でまだ十分に評価されておらず、今後、予想配当利回りが平均回帰する過程で株価が上昇する可能性があるかと推察している。

また、4月の自社株買い発表額は約1.2兆円と4月としては2012年度以降で最大となっていることも指摘。日銀によるETF買入が大幅に減少した2021年度以降の日本株の最大の買い手は、自社株買い等を行う企業であることから、自社株買い発表金額を引き続き注視するとしている。自社株買い発表企業については企業経営者が自社の株価を割安と考えている可能性があり、今後割安感修正により株価が更に上昇する可能性があるかと推察している。

同証券では4月以降に増配と自社株買いを発表したTOPIX500採用企業を掲載している。これらの企業は増配により今後の業績への期待、自社株買いにより株価の割安感を経営者がシグナルした企業と考えられると同証券では注目している。

「2024年4月以降に増配と自社株買いを発表したTOPIX500採用企業」(大和証券)

コード	銘柄略称	業種	5/2 株価 (円)	時価総額 (10億円)	売買代金 250日平均 (百万円)	予想配当 利回り (A)	予想配当 利回り 5年平均 (B)	(A)/(B)-1	増配率	対TOPIX相 対騰落率 (3/29 ⇒5/2)
6532	ベイカレント	サービス業	3,388	527	5,818	1.5%	0.8%	88.6%	7.5%	15.4%
9602	東宝	情報・通信業	5,159	962	2,475	1.4%	0.9%	46.2%	41.7%	5.7%
4205	日本ゼオン	化学	1,515	348	1,157	3.1%	2.2%	39.9%	12.5%	16.1%
6436	アマノ	機械	3,726	286	542	3.8%	2.9%	30.1%	12.5%	-2.3%
4204	積水化学工業	化学	2,230	1,000	2,473	3.4%	2.9%	15.7%	4.2%	1.4%
6981	村田製作所	電気機器	2,798	5,673	15,850	1.9%	1.7%	14.2%	4.0%	0.5%
9021	JR西日本	陸運業	3,207	1,565	7,519	2.2%	2.0%	12.2%	13.6%	3.7%
6301	コマツ	機械	4,577	4,457	15,359	3.6%	3.3%	10.9%	16.0%	4.9%
3086	Jフロント	小売業	1,423	385	2,544	2.8%	2.8%	-1.3%	9.1%	-14.4%
8002	丸紅	卸売業	2,901	4,862	18,114	3.1%	4.0%	-22.1%	2.4%	11.8%
6501	日立製作所	電気機器	14,455	13,402	25,772	1.2%	2.0%	-37.5%	24.1%	5.4%
中央値										4.9%
平均値										4.4%

出所：QUICKより大和証券作成

注1：ユニバースは4月以降に増配と自社株買いを発表した1～3月期、12月期決算のTOPIX500採用企業。各データの上位又は下位25%を赤字にした

注2：2022年度実績又は3月末時点の配当計画のうち、どちらか高い方を2023年度実績（12月決算企業は24年度の新配当計画）が上回った場合に増配とした

注3：予想配当利回りとその5年平均との比率が大きい順に並べた

注4：PBR、経常増益率、決算期など一部の項目は紙面のスペースの都合上、掲載を省略している

買い方の動きが一服か

5月2日時点の2市場信用残高は、買い残高が495億円減の4兆6836億円、売り残高が227億円増の6923億円。買い残高が2週連続の減少、売り残高は2週連続の増加となった。また、買い方の評価損益率は-6.12%から-6.43%、売り方の評価損益率は+8.72%から+13.61%に。なお、信用倍率は7.07倍から6.77倍。

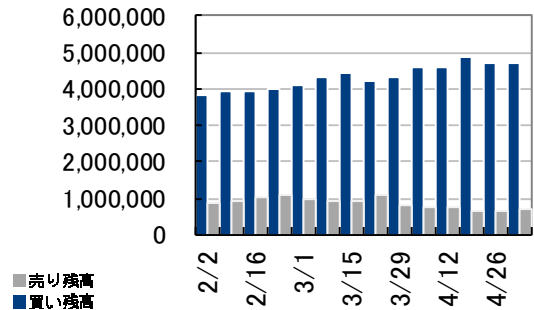
この週(4月30日-5月2日)の日経平均は前週末終値比301.31円高の38236.07円。米国株上昇を受けて、連休明けの東京市場は買い優勢で取引を開始。決算を発表した日経平均採用銘柄が複数大幅高となったことも追い風に。一方、4月30日の米国株の大幅安を受けて、5月1日の東京市場は一転して売り優勢で取引を開始した。ただ、売り一巡後は米雇用関連などの経済指標やFOMC発表など重要イベントを控えていたことから、積極的な売買は手控えられた。5月2日は、海外時間で一時1ドル153円台まで円高ドル安が進むなど荒い値動きとなったことから、東京市場はやや売り優勢となったものの、大型連休の谷間で参加者が少なくポジション調整に留まった。

個別では、ツルハHD<3391>の信用倍率は1.28倍と、前週の7.35倍から取り組みに厚みが増している。5月15日を基準日として、株主優待を実施していることから、ノーリスクで優待を狙ったヘッジ対応の新規売りが積み上がったようである。スクエニHD<9684>は、ゲームタイトルの開発方針見直しに伴い、2024年3月期にコンテンツ廃棄損約221億円を特別損失として計上すると発表。ただし、悪材料出尽くしとの見方から買われており、リバウンドが強まる局面において、買い方の利益確定の売りに対して、新規売りが積み上がったようだ。また、第一三共<4568>の信用倍率も前週から改善。決算のほか自社株買いの発表が材料視されて上場来高値(分割考慮)を更新するなか、買い方の利益確定に対して、新規売りが積み上がった。

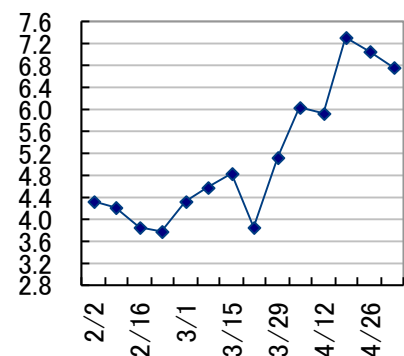
取組みが改善した銘柄

コード	市場	銘柄	5/10終値(円)	信用買残(5/2:株)	信用売残(5/2:株)	信用倍率(5/2:倍)	信用買残(4/26:株)	信用売残(4/26:株)	信用倍率(4/26:倍)
3391	プライム	ツルハHD	9,977.0	154,600	120,400	1.28	147,700	20,100	7.35
9684	プライム	スクエニHD	6,172.0	220,200	205,900	1.07	295,200	94,600	3.12
4568	プライム	第一三共	5,385.0	579,300	469,900	1.23	835,000	273,000	3.06
8179	プライム	ロイヤルHD	2,498.0	166,500	448,900	0.37	184,500	201,600	0.92
6920	プライム	レーザーテック	40,940.0	1,574,000	1,150,300	1.37	2,360,100	704,900	3.35
3148	プライム	クリエイティブSDH	3,440.0	92,600	621,900	0.15	92,700	262,600	0.35
3349	プライム	コスモス薬品	13,655.0	83,800	123,300	0.68	94,000	59,600	1.58
3549	プライム	クスリのアオキ	2,905.0	184,800	1,553,000	0.12	191,600	706,600	0.27
1911	プライム	住友林	5,898.0	1,668,400	173,100	9.64	1,742,200	86,700	20.09
8053	プライム	住友商	4,243.0	1,680,100	521,600	3.22	1,488,900	225,100	6.61
2678	プライム	アスクル	2,336.0	64,800	516,700	0.13	66,000	249,500	0.26
6503	プライム	三菱電	2,783.0	1,658,800	644,000	2.58	1,595,700	346,100	4.61
7201	プライム	日産自	551.9	41,279,500	2,322,300	17.78	46,141,600	1,480,400	31.17
6526	プライム	ソシオネクスト	4,440.0	15,705,300	1,830,500	8.58	18,080,000	1,230,200	14.70
2702	スタンダード	マクドナルド	6,780.0	86,200	269,600	0.32	118,500	223,700	0.53

信用残高 金額ベース 単位:百万円



信用倍率 (倍)



コラム: モディ再選と対中関係

有権者数 9 億 7000 万人という世界最大の国政選挙、インド総選挙は与党が優勢と伝えられています。モディ政権が「3 期目」に突入した場合、領土問題やアジア地域での影響力をめぐり中国に対し強硬姿勢に傾き、両国の対立が激化する可能性が指摘されています。

インドで 5 年に 1 度の総選挙が 4 月から始まり、現時点では与党インド人民党(BJP)の勝利が織り込まれつつあります。結果が判明するのは 6 月 4 日。経済成長の加速で、モディ首相の支持基盤はさらに強固になる見通しです。国際通貨基金(IMF)は同国の 2024 年の経済成長率を+6.5%から+6.8%に上方修正。過去最高値圏で推移する株価指数 SENSEX は当面、上昇基調を維持しそうです。

インド市場は外交に左右されやすく、再選を狙うモディ政権にとっての重要課題の 1 つ。特に、対中政策が注目されています。領土問題やアジア地域での影響力拡大をめぐり、両国は国境紛争を通じ緊張を高めてきた経緯があります。再選後のモディ氏は国内のタカ派勢力にアピールしようと、中国に対し強硬姿勢を取る可能性が高く、地域の安定や安全保障に打撃を与える可能性があります。

両国は未解決の領土問題を抱えており、国境付近に配備した兵士による紛争が度々起きています。2017 年と 2020 年には、実際に武力衝突が発生し死傷者が出るなど深刻な事態となりました。国境問題については、なお警戒は和らいでいません。また、インドは中国の海洋進出にも神経をとがらせています。インドは日米豪印 4 カ国で構成する日米豪印戦略対話(QUAD)を通じ、中国の海洋進出を抑止したい意向です。

昨年 10 月にはインドとつながりが強いモルディブで、野党連合の統一候補ムイズ氏がインドとの関係を重視してきた現職大統領のソリ氏を破りました。ムイズ氏は中国との関係強化を訴えて当選。その背景には、中国からの投資や支援が生活改善につながるとの期待感があります。親中路線の政権が発足したことはモディ政権にとっては痛手で、逆に中国にとっては影響力拡大の好機になります。

もっとも、実際にインドが中国との間で紛争にとどまらず大規模な軍事衝突に発展すれば、好調な生産や貿易を混乱させるほか、海外からの直接投資や外国企業の進出を減少させることとなります。国内経済は一気に転落し、株価は低迷、通貨ルピーの大幅安も避けられないでしょう。中国に対して強硬姿勢を取りつつ、地域の安定にも寄りしなければならない点に、モディ「3 期目」の難しさがあります。

※あくまでも筆者の個人的な見解であり、弊社の見解を代表するものではありません。

1	スケジュール	経済カレンダー	2-4
		決算カレンダー	5-18
2	レーティング	格上げ・買い推奨	19
		格下げ・売り推奨	20
3	投資主体別売買動向	総括コメント	21
		市場別データ	22
4	新規上場銘柄	結果とスケジュール	23
5	一目均衡表雲抜け銘柄	雲上抜け銘柄 (プライム)	24
		雲下抜け銘柄 (プライム)	25

5月13日~5月19日※全て日本時間で表示

日付	曜日	時間	内容
5月13日	月	08:50	マネーストック(4月)
		10:10	国債買入れオレオベ(残存1-3年、残存5-10年、残存10-25年)(日本銀行)
		20:25	ブ・週次景気動向調査
		21:00	印・消費者物価指数(4月)
		27:00	ブ・貿易収支(先週)
			決算発表 ソフトバンクG、日清食品H、スバル、塩野義薬、大成建設、大林組、東レ、日本酸素H
			中・資金調達総額(4月、15日までに)
			中・マネーサプライ(4月、15日までに)
			中・元建て新規貸出残高(4月、15日までに)
			印・輸出(4月、15日までに)
			印・輸入(4月、15日までに)
			印・貿易収支(4月、15日までに)
			米・ジェファーソン連邦準備制度理事会(FRB)副議長とクリーブランド連銀総裁が対談
			欧・ユーロ圏財務相会合
5月14日	火	08:50	国内企業物価指数(4月)
		10:30	「インバクトフォーラム」開催(金融庁)
		15:00	工作機械受注(4月)
		15:00	独・CPI(4月)
		15:00	英・失業率(4月)
		15:00	英・ILO失業率(1-3月)
		15:30	印・卸売物価指数(4月)
		18:00	独・ZEW期待指数(5月)
		21:00	ブ・IBGEサービス部門売上高(3月)
		21:30	米・生産者物価コア指数(4月)
			決算発表 鹿島、楽天G、ソニーG、エネオス、INPEX、出光興産、三井住友H、三菱伊勢丹、ニトリHD、電通G、SMC、アサヒGH
			米・パウエル連邦準備制度理事会(FRB)議長とクノットオランダ銀行(中央銀行)総裁が講演
			欧・欧州連合(欧)財務相理事会
			独・2年債入札
	石油輸出国機構(OPEC)月報		
	決算発表 鴻海精密工業、テンセント、アリババ		
5月15日	水	10:20	中・1年物中期貸出ファンリシティ金利
		14:00	地銀協会長が定例会見
		16:15	訪日外客数(4月)
		18:00	欧・ユーロ圏鉱工業生産指数(3月)
		18:00	欧・ユーロ圏GDP改定値(1-3月)
		21:00	ブ・経済活動(3月)
		21:30	米・消費者物価コア指数(4月)
		21:30	米・小売売上高(4月)
		21:30	米・ニューヨーク連銀製造業景気指数(5月)
		23:00	米・NAHB住宅市場指数(5月)
		23:00	米・企業在庫(3月)
		25:00	露・GDP(1-3月)
		29:00	米・対米証券投資収支(ネット長期TICフロー)(3月)
			決算発表 みずほFG、リクルートH、MUFG、HOYA、エーザイ、三菱ケミカル、三井化学、三井住友FG、日本郵政、ゆうちょ銀
			米・ミネアポリス連銀総裁が座談会に参加
			独・30年債入札
			香港・株式市場は休場(仏誕節)
			シンガポール・首相交代
			決算発表 コメルツ銀、シスコシステムズ、メルク

5月13日~5月19日※全て日本時間で表示

日付	曜日	時間	内容
5月16日	木	08:50	GDP速報値(1-3月)
		08:50	対外・対内証券投資(先週)
		10:30	豪・失業率(4月)
		13:30	設備稼働率(3月)
		20:00	ブ・FGV消費者物価指数(IPC-S)(先週)
		20:00	ブ・FGV消費者物価指数(LGP-10)(5月)
		21:30	米・新規失業保険申請件数(先週)
		21:30	米・輸入物価指数(4月)
		21:30	米・住宅着工件数(4月)
		21:30	米・住宅建設許可件数(4月)
		21:30	米・フィラデルフィア連銀製造業景況指数(5月)
		22:15	米・鉱工業生産指数(4月)
		22:15	米・設備稼働率(4月)
			米・フィラデルフィア連銀総裁が講演
			米・クリーブランド連銀総裁が講演
			米・アトランタ連銀総裁が討論会に参加
			欧・欧州中央銀行(ECB)が金融安定報告公表
			決算発表 ウォルマート、アプライド、百度、JDドットコム、シーメンス
5月17日	金	10:10	国債買い入れオペ(残存1-3年、残存5-10年、残存3-5年、25年超)(日本銀行)
		10:30	中・新築住宅価格(4月)
		10:30	中・中古住宅価格(4月)
		11:00	中・鉱工業生産指数(4月)
		11:00	中・小売売上高(4月)
		11:00	中・固定資産投資(都市部)(4月)
		11:00	中・不動産投資(4月)
		11:00	中・住宅販売(4月)
		11:00	中・調査失業率(4月)
		17:00	ブ・FIPE消費者物価指数(先週)
		17:30	香港・GDP(1-3月)
		18:00	欧・ユーロ圏CPI(4月)
		23:00	米・景気先行指数(4月)
			印・外貨準備高(先週)
			ペルー・アジア太平洋経済協力会議(APEC)貿易相会合(18日まで)
		5月19日	日

■(欧)1-3 月期域内総生産改定値**5 月 15 日(水)午後 6 時発表予定**

(速報値は前年比+0.4%) 参考となる速報値は前年同期比+0.4%。中核国であるドイツで建設投資と輸出が回復したことなどが成長に寄与した。改定値では大きな修正はないと予想されており、成長率は速報値と同水準の見込み。今後については個人消費の動向が成長を左右するとみられる。

■(米)4 月消費者物価コア指数**5 月 15 日(水)午後 9 時 30 分発表予定**

(予想は、前年比+3.6%) 参考となる 3 月実績は前年比+3.8%。サービス価格や住居費の上昇が続いており、インフレ率のすみやかな低下は期待できないとの見方が多い。4 月のコアインフレ率は 3 月実績と変わらない水準となる可能性がある。

■(日)1-3 月期国内総生産速報値**5 月 16 日(木)午前 8 時 50 時発表予定**

(予想は、前期比年率-1.5%) 成長率は 2 四半期ぶりにマイナスとなる見込み。物価上昇や自動車大手の認証不正による減産などが経済成長を圧迫したようだ。4-6 月期以降については個人消費、輸出、設備投資などの顕著な回復は期待できないため、経済成長率は低い伸びにとどまる見込み。

■(中)4 月小売売上高**5 月 17 日(金)午前 11 時発表予定**

(予想は、前年比+3.8%) 参考となる 3 月実績は前年同月比+3.1%で市場予想を下回った。不動産市況は不透明であり、内需はやや低迷。個人消費の顕著な回復は期待できないことから、4 月については 3 月実績をやや上回る伸びにとどまる可能性がある。

※なお、下記のカレンダーはあくまでも予定で企業の都合により変更される可能性があります。

日付	コード	銘柄	上場部名	時刻	日付	コード	銘柄	上場部名	時刻
5月13日	1417	ミイト・ワン	プライム	15:00		2993	長 栄	スタンダード	15:00
	1435	RobotHom	スタンダード	15:00		3001	片 倉	スタンダード	16:00
	146A	コロビア	スタンダード	-		3032	ゴルフドゥ	名証ネクスト	16:40
	1515	日鉄鉱	プライム	13:00		3066	JBリアルン	名証メイン	15:00
	1518	三井松島	プライム	16:00		3069	JFLAHD	スタンダード	16:00
	1663	K&Oエナジー	プライム	16:00		3082	きちりHD	スタンダード	15:00
	167A	リョーサン菱	プライム	-		3101	東洋紡	プライム	13:00
	1736	オーテック	スタンダード	15:00		3106	クラボウ	プライム	13:00
	1743	ユアテック工業	スタンダード	15:00		3138	富士マガ	グロース	15:00
	1786	オリエント	プライム	16:00		3143	オーウル	スタンダード	15:00
	1795	マサル	スタンダード	11:00		3151	ハイパルKSK	プライム	14:00
	1798	守谷商会	スタンダード	15:00		3156	レスター	プライム	16:00
	1801	大成建	プライム	14:00		3204	トーア紡	スタンダード	15:00
	1802	大林組	プライム	15:00		3237	イトランス	グロース	-
	1803	清水建	プライム	13:00		3241	ウィル	スタンダード	-
	1820	西松建	プライム	14:00		3276	JPMC	プライム	15:00
	1822	大豊建	スタンダード	16:00		3277	サンセイエー	スタンダード	15:00
	1828	田辺工	スタンダード	15:00		3302	帝繊維	プライム	15:00
	1833	奥村組	プライム	16:00		3306	日本麻	スタンダード	15:00
	1871	PS三菱	プライム	15:00		3319	GDO	プライム	15:00
	1879	新日建	プライム	14:00		3395	サンマルクHD	プライム	15:00
	1884	日道路	プライム	13:00		3401	帝 人	プライム	11:00
	1885	東亜建	プライム	16:00		3402	東 レ	プライム	12:00
	1909	日本ドライ	スタンダード	16:00		3416	ピクスタ	グロース	16:00
	1966	高田工	スタンダード	15:00		3445	RSTECH	プライム	-
	1981	協和日成	スタンダード	15:00		3457	AndDoHLD	プライム	15:00
	1992	神通機	スタンダード	15:00		3465	ケイイスター	プライム	15:00
	1994	高橋ウオ	スタンダード	15:00		3467	アグレ都市	スタンダード	15:00
	2004	昭和産	プライム	15:00		3477	フォーライ	グロース	-
	2055	日和産	スタンダード	15:00		3484	テンホイバ	プライム	15:00
	2152	幼児活動	スタンダード	16:00		3486	グローバル	プライム	15:00
	2169	CDS	スタンダード	15:00		3537	昭栄薬品	スタンダード	-
	2180	サニサイト	スタンダード	15:00		3569	セーレン	プライム	15:00
	2181	パールHD	プライム	15:00		3639	ホルテージ	スタンダード	15:00
	2185	シエム・シ	スタンダード	15:00		3648	AGS	スタンダード	16:00
	2195	アマタHD	グロース	-		3671	ソフマックス	グロース	15:00
	2207	名糖産	プライム	16:00		3686	DLE	スタンダード	15:00
	2224	コ モ	スタンダード	15:00		3688	CARTA HD	プライム	15:00
	2226	湖池屋	スタンダード	13:00		3710	シヨルダン	スタンダード	16:00
	2288	丸大食	プライム	16:00		3727	APLIX	グロース	15:00
	2317	システナ	プライム	16:00		3741	セック	プライム	15:00
	2325	NJS	プライム	-		3793	ドリコム	グロース	15:00
	2332	クレスト	スタンダード	-		3848	デーアプリ	スタンダード	15:00
	2372	アイロムG	プライム	-		3864	三菱紙	プライム	14:00
	2385	総医研	グロース	15:00		3895	ハピックス	スタンダード	15:00
	2436	共同PR	スタンダード	15:00		3896	阿波製紙	スタンダード	-
	2469	ヒビノ	スタンダード	15:00		3902	MDV	プライム	15:00
	2483	翻訳センター	スタンダード	15:00		3920	ア化ソー	スタンダード	-
	2488	JTP	スタンダード	15:00		3925	D S	プライム	15:00
	2587	サンリーBF	プライム	15:00		3929	ソーシャルワイヤ	グロース	15:00
	2594	キーコヒー	プライム	14:00		3965	CAP	スタンダード	-
	2749	JPHD	プライム	15:00		3986	ビーフレイ	グロース	15:00
	2754	東葛HD	スタンダード	15:00		3993	PKSHA	スタンダード	16:00
	2780	コメ兵HD	スタンダード	16:00		4008	住精化	プライム	14:00
	2816	ダイショー	スタンダード	15:00		4013	勤次郎	グロース	15:00
	2831	はごろも	スタンダード	15:00		4021	日産化	プライム	15:00
	2897	日清食HD	プライム	13:00		4023	クレハ	プライム	15:00
	2908	フジッコ	プライム	15:00		4042	東ソー	プライム	15:00
	2915	ケンコーマ	プライム	-		4053	サンクスス	プライム	15:00
	2931	ユークレナ	プライム	15:00		4064	カーバド	プライム	16:00

※なお、下記のカレンダーはあくまでも予定で企業の都合により変更される可能性があります。

日付	コード	銘柄	上場部名	時刻	日付	コード	銘柄	上場部名	時刻
5月13日	4072	電算シズHD	プライム	15:00	4931	新日製薬	プライム	15:00	
	4078	堺化学	プライム	15:00	4955	アグロネシ	スタンダード	15:00	
	4082	稀元素	プライム	15:00	4976	トラループ	スタンダード	-	
	4091	日本酸素	プライム	15:00	4978	リソセル	グロース	15:00	
	4114	日触媒	プライム	15:00	4980	テケリアルス	プライム	15:00	
	4168	ヤプリ	グロース	15:00	4994	大成テック	スタンダード	15:00	
	4171	グローバル	スタンダード	15:00	4997	日農業	プライム	14:00	
	4179	ジーネクス	グロース	15:00	5070	ドラフト	グロース	15:00	
	4186	応化工	プライム	15:00	5108	ブリヂストン	プライム	14:00	
	4192	スパイダーP	グロース	16:00	5110	住友ゴム	プライム	16:00	
	4203	住友ベ	プライム	11:00	5122	オカモト	プライム	16:00	
	4208	UBE	プライム	15:00	5189	桜ゴム	スタンダード	13:00	
	4212	積水樹	プライム	15:00	5253	カバー	グロース	-	
	4218	ニチバン	プライム	10:00	5256	Fusic	グロース	12:00	
	4242	効キセイ	スタンダード	15:00	5277	スバンク	スタンダード	-	
	4258	網屋	グロース	15:00	5310	東洋炭素	プライム	15:00	
	4265	IGS	グロース	15:00	5342	シヤニ	名証メイン	16:20	
	4272	日化薬	プライム	16:00	5351	品川リテ	プライム	15:00	
	4274	細谷火	スタンダード	15:00	5352	黒崎播磨	プライム	15:00	
	4288	アズシント	スタンダード	-	5368	日インシュレ	スタンダード	-	
	4310	D I	プライム	-	5384	アソミイコ	プライム	16:20	
	4323	日シス技術	プライム	16:00	5395	理コング	スタンダード	16:00	
	4333	東邦システム	プライム	13:00	5458	高砂鉄	スタンダード	14:00	
	4335	IPS	スタンダード	15:00	5491	日金属	スタンダード	13:00	
	4349	テスク	名証メイン	15:40	5586	LaboroAI	グロース	-	
	4356	応用技術	スタンダード	15:00	5632	菱製鋼	プライム	15:00	
	4386	SIG G	スタンダード	15:00	5697	サンユウ	スタンダード	16:00	
	4387	ZUU	グロース	15:00	5706	三井金	プライム	15:00	
	4414	フレクト	グロース	16:00	5707	東邦鉛	プライム	15:00	
	4415	プロトエタ	グロース	16:00	5715	古河機	プライム	15:00	
	4420	イーソル	スタンダード	15:00	5721	S・サイエンス	スタンダード	16:00	
	4424	Amazia	グロース	15:00	5726	大阪チタ	プライム	16:00	
	4435	カオナビ	グロース	16:00	5741	UACJ	プライム	15:00	
	4464	ソフト99	スタンダード	15:00	5753	日伸銅	スタンダード	15:00	
	4488	Alinside	グロース	15:00	5757	CKサンエツ	プライム	15:00	
	4507	塩野義	プライム	13:00	5801	古河電	プライム	15:00	
	4534	持田薬	プライム	14:00	5803	フジクラ	プライム	15:00	
	4539	日ケミフ	スタンダード	15:00	5805	SWCC	プライム	15:00	
	4548	生化学	プライム	16:00	5838	楽天銀行	プライム	15:30	
	4576	DWTI	グロース	15:00	5851	リヨービ	プライム	15:00	
	4593	ヘリオス	グロース	15:00	5858	STG	グロース	16:00	
	4615	神東塗	スタンダード	14:00	5911	横河アHD	プライム	15:00	
	4628	エスケー化研	スタンダード	15:00	5921	川岸工	スタンダード	15:00	
	4641	アルプス技	プライム	15:00	5929	三和HD	プライム	11:00	
	4658	日本空調	プライム	15:40	5936	洋シヤタ	スタンダード	16:00	
	4664	RSC	スタンダード	15:00	5951	ダイチ工	スタンダード	16:00	
	4719	アルファシステム	プライム	16:00	5957	日東精	プライム	15:00	
	4736	日本ラット	スタンダード	16:00	5962	浅香工	スタンダード	14:00	
4748	構造計画	スタンダード	-	5973	トーアミ	スタンダード	16:00		
4752	昭和システム	スタンダード	16:00	5974	中国工	スタンダード	15:00		
4761	サクラKCS	スタンダード	16:00	5981	東京網	プライム	15:00		
4770	エルミック	スタンダード	15:00	5986	モリテック	スタンダード	14:00		
4783	NCD	スタンダード	15:00	5997	協立AT	スタンダード	15:00		
4801	セントラルSP	プライム	16:00	6018	阪神燃	スタンダード	15:00		
4816	東映アニメ	スタンダード	15:00	6022	赤阪鉄	スタンダード	15:00		
4881	ファンパップ	グロース	15:00	6030	ア・ベンチャ	グロース	15:00		
4884	クリングル	グロース	15:00	6055	Jマテリアル	プライム	15:20		
4887	サワイGHD	プライム	15:00	6060	こころNT	スタンダード	16:00		
4890	坪田ラボ	グロース	16:00	6085	アーキテックスJ	グロース	15:00		
4896	ケイファーマ	グロース	19:00	6089	ウィルG	プライム	15:00		

※なお、下記のカレンダーはあくまでも予定で企業の都合により変更される可能性があります。

日付	コード	銘柄	上場部名	時刻	日付	コード	銘柄	上場部名	時刻
5月13日	6095	メピア	プライム	15:00		6904	原田工業	スタンダード	15:00
	6104	芝浦機械	プライム	15:00		6915	千代インテ	スタンダード	15:00
	6157	日進工具	プライム	15:00		6926	OKAYA	スタンダード	15:00
	6166	中村超硬	グロース	15:00		6928	エト	プライム	15:00
	6186	一 蔵	スタンダード	15:00		6937	古河池	プライム	14:00
	6193	パーチャクス	グロース	16:00		6947	図 研	プライム	15:00
	6197	ソラスト	プライム	-		6958	日本CMK	プライム	15:00
	6235	オプトン	プライム	15:00		6962	大真空	プライム	15:00
	6237	イキホン	プライム	16:00		6973	協栄産	スタンダード	13:00
	6239	ナガオカ	スタンダード	17:00		7021	ニッチツ	スタンダード	17:00
	6250	やまびこ	プライム	15:00		7022	サヤスHD	スタンダード	-
	6262	PEGASUS	プライム	15:00		7047	ポート	グロース	15:00
	6278	ユニオツール	プライム	15:00		7080	スボーツワイ	グロース	-
	6316	丸山製	スタンダード	14:00		7081	レティア	スタンダード	16:00
	6324	ハーモック	スタンダード	15:00		7087	ウルトテック	スタンダード	-
	6334	明治機	スタンダード	-		7120	SHINKO	スタンダード	15:00
	6335	東京機	スタンダード	15:00		7122	近畿車	スタンダード	15:00
	6339	新東工	プライム	15:20		7134	アップガレー	スタンダード	15:00
	6351	鶴見製	プライム	14:00		7138	TORICO	グロース	15:00
	6356	日ギア	スタンダード	-		7150	島根銀行	スタンダード	15:00
	6368	オルガノ	プライム	15:00		7180	九州FG	プライム	13:00
	6392	ヤマダ	スタンダード	13:00		7186	コルディア	プライム	15:00
	6396	宇野鉄	スタンダード	14:00		7220	武蔵精密	プライム	15:00
	6402	兼松エンジ	スタンダード	15:00		7235	東チエ	スタンダード	16:00
	6405	鈴茂器工	スタンダード	-		7236	ティアド	プライム	15:00
	6428	オーイズミ	スタンダード	16:00		7240	NOK	プライム	15:00
	6439	中日鋳	名証メイン	14:00		7244	市光工	プライム	16:00
	6464	ツバキカンマ	プライム	16:00		7246	プレスエ	プライム	15:00
	6480	日トムソ	プライム	15:00		7254	ユニバンス	スタンダード	15:00
	6484	KVK	スタンダード	15:00		7255	桜井製	スタンダード	14:00
	6485	前澤給	スタンダード	15:00		7266	今仙電機	スタンダード	15:40
	6486	イーグル	プライム	15:00		7269	スズキ	プライム	15:00
	6490	日ヒラー	プライム	15:00		7270	SUBARU	プライム	13:00
	6493	NITTAN	スタンダード	16:00		7272	ヤマハ 発	プライム	15:00
	6497	ハマイ	スタンダード	15:00		7292	村上開明	スタンダード	16:00
	6498	キッツ	プライム	15:00		7314	小田原機	スタンダード	15:00
	6513	オリジン	スタンダード	-		7337	ひろぎん	プライム	15:00
	6539	MS-Japan	プライム	16:00		7371	Zenken	グロース	11:00
	6540	船 場	スタンダード	15:00		7426	山 大	スタンダード	15:00
	6542	FCHD	スタンダード	15:00		7455	ハルキHD	スタンダード	15:00
	6544	JESHD	プライム	15:00		7456	松田産業	プライム	16:00
	6547	グリーンズ	スタンダード	15:00		7458	第一興商	プライム	15:00
	6548	旅工房	グロース	15:00		7461	キムラ	スタンダード	15:00
	6560	LTS	プライム	-		7482	シモジマ	プライム	15:00
	6568	神戸天然	グロース	15:00		7508	GセブHD	プライム	15:00
	6579	ログリー	グロース	-		7522	ワタミ	プライム	15:00
	6599	エブレン	スタンダード	15:00		7524	マルシェ	スタンダード	-
	6638	Mimaki	プライム	15:00		7532	ハンパシHD	プライム	15:00
	6676	メルコ	スタンダード	15:20		7538	大 水	スタンダード	15:00
	6677	エステイク	スタンダード	15:00		7552	ハビネット	プライム	15:00
	6694	ズーム	スタンダード	15:00		7554	幸楽苑HD	プライム	-
	6698	VISCOTEC	スタンダード	15:00		7585	かんなん	スタンダード	16:00
	6740	JDI	プライム	15:00		7613	シークス	プライム	14:00
	6742	京三製	プライム	15:00		7615	YU-WACHD	スタンダード	15:00
	6779	日電波	プライム	15:00		7636	ハズマン	スタンダード	15:00
	6834	精工技研	スタンダード	16:00		7638	NEW ART	スタンダード	-
	6845	アズビル	プライム	15:00		7698	アイスコ	スタンダード	15:00
	6849	日光電	プライム	15:00		7717	Vテックロー	プライム	15:00
	6850	チノー	プライム	15:00		7726	黒田精	スタンダード	15:00
	6871	マイロックス	プライム	15:00		7743	シード	プライム	15:00

※なお、下記のカレンダーはあくまでも予定で企業の都合により変更される可能性があります。

日付	コード	銘柄	上場部名	時刻	日付	コード	銘柄	上場部名	時刻
5月13日	7762	シチズン	プライム	15:00	5月14日	9340	アソシター	スタンダード	15:00
	7817	パラペット	プライム	15:00		9341	GENOVA	グロース	15:00
	7819	粧美堂	スタンダード	14:00		9362	兵機海	スタンダード	16:00
	7822	永大産業	スタンダード	16:00		9366	サンツ	スタンダード	16:00
	7833	IFIS	スタンダード	15:00		9377	エージービー	スタンダード	16:00
	7849	スターツ出版	スタンダード	-		9405	朝日放送	プライム	15:00
	7864	フジシール	プライム	15:00		9408	BSNメディア	スタンダード	15:00
	7886	ヤマトインダ	スタンダード	15:00		9419	ワイヤレスG	スタンダード	-
	7893	プロネクス	プライム	15:00		9423	フォーバルRS	スタンダード	15:00
	7902	ソノコム	スタンダード	15:00		9439	MHグループ	スタンダード	-
	7911	TOPPANHD	プライム	15:00		9445	フォーバルTL	スタンダード	15:00
	7912	大日印	プライム	15:00		9466	アドマコム	スタンダード	-
	7916	光村印	スタンダード	16:00		9471	文溪堂	名証メイン	14:00
	7927	ムトー精工	スタンダード	15:00		9479	インプレス	スタンダード	16:00
	7938	リーガル	スタンダード	15:00		9522	リニューアブル	グロース	15:00
	7972	イトーキ	プライム	15:00		9539	葉ガス	スタンダード	15:00
	7988	ニフコ	プライム	-		9564	FCE	スタンダード	15:00
	7990	グロープライ	プライム	15:00		9621	建設技研	プライム	15:00
	7995	バルカー	プライム	15:00		9622	スペース	プライム	15:00
	8029	ルックHD	スタンダード	-		9644	絆ベユサル	プライム	17:00
	8037	カメイ	プライム	13:00		9663	ナガワ	プライム	-
	8038	東都水	スタンダード	13:00		9684	スクエHD	プライム	-
	8040	東ワール	スタンダード	15:00		9685	KYCOM	スタンダード	15:00
	8088	岩谷産	プライム	14:00		9696	ウィザス	スタンダード	15:00
	8114	デサント	プライム	11:00		9713	ロイヤルホテル	スタンダード	16:00
	8123	川 辺	スタンダード	13:00		9739	NSW	プライム	11:00
	8144	デンキョーG	スタンダード	15:00		9769	学究社	プライム	15:00
	8147	トミタ	スタンダード	11:00		9776	札 臨	スタンダード	15:00
	8157	都築電	プライム	13:00		9820	MTソフネック	スタンダード	15:00
	8159	立花エテ	プライム	15:00		9873	日本KFC	スタンダード	15:00
	8215	山形屋	スタンダード	15:00		9885	シャルレ	スタンダード	15:00
	8225	タカチホ	スタンダード	15:00		9887	松屋フーズ	プライム	15:00
	8226	理 経	スタンダード	15:00		9895	エセック	スタンダード	16:00
	8275	フォーバル	スタンダード	15:00		9896	JKHD	スタンダード	15:00
	8279	ヤオコー	プライム	15:00		9900	サガミHD	プライム	15:00
	8283	PALTAG	プライム	15:00		9928	ミロ情報	プライム	15:00
	8304	あおぞら	プライム	16:00		9929	平和紙	スタンダード	16:00
	8354	ふくおか	プライム	15:00		9934	因幡電産	プライム	11:00
	8370	紀陽銀行	プライム	14:00		9969	ショクン	スタンダード	16:00
	8381	山合銀	プライム	13:00		9984	リソバンクG	プライム	15:00
	8383	鳥取銀	スタンダード	15:00		9996	サト商会	スタンダード	15:00
	8392	大分銀	プライム	14:00		9997	ペルーナ	プライム	15:00
	8541	愛媛銀	プライム	13:00		1332	ニッスイ	プライム	13:00
	8572	アコム	スタンダード	15:00		1384	ホクヨウ	スタンダード	15:00
8714	池田泉州	プライム	15:00	141A	トライアル	グロース	15:00		
8869	明和地所	スタンダード	15:00	142A	ジンジブ	グロース	16:00		
8897	ミラーHD	プライム	17:00	1491	中外鉱	スタンダード	15:00		
8935	FJネクストHD	プライム	14:00	1605	INPEX	プライム	14:00		
8946	エイアンスター	スタンダード	-	160A	アズハートナ	スタンダード	15:00		
8999	グランディ	プライム	15:00	1662	石油資源	プライム	14:00		
9005	東 急	プライム	15:00	1717	明豊ファシリ	スタンダード	16:00		
9046	神電鉄	プライム	15:00	1719	安藤ハサマ	プライム	14:00		
9065	山 九	プライム	13:00	1724	シクレイヤ	スタンダード	15:00		
9069	セコーGHD	プライム	13:00	1783	fantasis	スタンダード	15:00		
9074	日石輸	スタンダード	14:00	1789	ETS HD	スタンダード	15:00		
9090	AZ-COM丸	プライム	15:00	1793	大本組	スタンダード	16:00		
9147	NXHD	プライム	15:00	1810	松井建	スタンダード	13:00		
9308	乾汽船	スタンダード	15:00	1811	銭高組	スタンダード	-		
9310	トランシ	プライム	13:40	1812	鹿 島	プライム	12:00		
9336	大栄環境	プライム	11:00	1815	鉄建建設	プライム	16:00		

※なお、下記のカレンダーはあくまでも予定で企業の都合により変更される可能性があります。

日付	コード	銘柄	上場部名	時刻	日付	コード	銘柄	上場部名	時刻
5月14日	1827	ナカトー	スタンダード	15:00		2899	永谷園HD	プライム	15:00
	1852	浅沼組	プライム	15:00		2904	一正蒲	スタンダード	16:00
	1853	森組	スタンダード	15:00		2907	あじかん	スタンダード	15:00
	1861	熊谷組	プライム	15:00		2917	大森屋	スタンダード	15:00
	1866	北野建	スタンダード	15:00		2932	STI7トH	スタンダード	15:00
	1888	若築建	プライム	16:00		2933	紀文食品	プライム	16:00
	1904	大成温	スタンダード	-		2938	オカムラ食品	スタンダード	-
	1914	日基礎	スタンダード	15:00		2961	日本調理	スタンダード	15:00
	1921	巴コーポ	スタンダード	12:00		2980	SREHD	プライム	-
	1938	日リーテック	プライム	16:00		2982	AD7ワークG	プライム	15:00
	1963	日揮HD	プライム	15:00		3002	ゲンゼ	プライム	14:00
	1965	テクノ菱和	スタンダード	14:00		3010	ホリスHD	スタンダード	16:00
	1969	高砂熱	プライム	-		3011	パナース	スタンダード	15:00
	1982	日比谷	プライム	15:00		3020	アライト	スタンダード	15:00
	2001	ニッポン	プライム	16:00		3023	ラサ商事	スタンダード	15:00
	2108	甜菜糖	プライム	14:00		3024	クエイト	スタンダード	15:00
	2117	ウエル材	プライム	17:00		3054	ハイパー	スタンダード	17:00
	2120	LIFULL	プライム	17:00		3058	三洋堂HD	スタンダード	15:00
	2122	IAベース	スタンダード	15:00		3068	WDI	スタンダード	15:00
	2138	クルーズ	スタンダード	15:00		3096	オーション	スタンダード	15:00
	2146	UT GROUP	プライム	-		3099	ミソイセ妙	プライム	15:00
	2150	ケアネット	プライム	15:00		3103	ユニチカ	プライム	11:00
	2156	セーラー広告	スタンダード	15:00		3109	シキボウ	プライム	11:00
	2170	LINK&M	プライム	15:00		3135	マーケットエンタ	プライム	15:00
	2173	博展	グロース	15:00		3178	チムニー	スタンダード	15:00
	2196	エスクリ	スタンダード	15:00		3182	オイラ大地	プライム	15:00
	2221	岩塚菓	スタンダード	15:00		3183	ウインポート	プライム	15:00
	2222	寿スピッツ	プライム	15:00		3184	ICDA	スタンダード	16:40
	2264	森永乳	プライム	14:00		3187	サンカガハニ	グロース	15:00
	2267	ヤクルト	プライム	14:00		3205	ダイト	スタンダード	15:00
	2270	雪印メグ	プライム	11:00		3264	アスコット	スタンダード	-
	2291	福留ハム	スタンダード	-		3284	フージャース	プライム	16:00
	2293	滝沢ハム	スタンダード	16:00		3291	飯田GHD	プライム	16:00
	2304	CSSHD	スタンダード	-		3300	アビシヨシ	グロース	15:00
	2321	ソフトフロントH	グロース	15:00		3346	ヒロダGHD	名証ネクスト	16:40
	2330	フォーサイト	スタンダード	-		3347	トラスト	スタンダード	16:00
	2331	ALSOK	プライム	15:00		3388	明治電機	プライム	15:00
	2334	イオレ	グロース	15:00		3397	トクトールHD	プライム	13:00
	2349	IAファイイ	スタンダード	15:00		3405	クラレ	プライム	13:00
	2351	ASJ	グロース	16:00		3409	北日紡	スタンダード	15:00
	2425	ケアサービス	スタンダード	16:00		3431	宮地エンジ	プライム	15:00
	2435	シダー	スタンダード	15:00		3443	川田TECH	プライム	16:00
	2440	ぐるなび	プライム	15:00		3446	JTECCORP	プライム	15:00
	2468	フューテック	スタンダード	15:00		3469	デュアルタ	スタンダード	-
	2475	WDB	プライム	15:00		3474	G-FAC	グロース	15:00
	2499	日本和装	スタンダード	15:00		3494	マリオン	スタンダード	15:00
	2501	サッポロHD	プライム	15:00		3495	香陵住販	スタンダード	14:00
	2502	アサヒ	プライム	15:00		3504	丸八HD	名証メイン	16:20
	2585	ライフドック	プライム	16:00		3521	エナックHD	スタンダード	16:00
	2612	かどや	スタンダード	15:00		3538	ウイルブラスH	スタンダード	16:00
	2654	アスモ	スタンダード	16:00		3540	Ciティカル	スタンダード	15:00
	2702	マクナルド	スタンダード	15:00		3556	リネットJPN	グロース	11:00
	2721	JHD	スタンダード	16:00		3559	ピーバン	スタンダード	16:00
	2752	アジオFDG	プライム	15:00		3566	ユニネク	グロース	-
	2763	エフティG	スタンダード	15:00		3600	アジックス	スタンダード	16:00
	2764	ひらまつ	スタンダード	17:00		3611	マツオカ	スタンダード	15:00
	2767	円谷フィール	プライム	15:00		3623	ヒリックス	グロース	15:00
	2784	アルフレッサHD	プライム	15:00		3624	アケルマーク	グロース	-
	2871	ニチレイ	プライム	15:00		3649	ファイテックス	プライム	15:00
	2874	ヨコレイ	プライム	13:00		3652	DMP	グロース	-

※なお、下記のカレンダーはあくまでも予定で企業の都合により変更される可能性があります。

日付	コード	銘柄	上場部名	時刻	日付	コード	銘柄	上場部名	時刻
5月14日	3659	ネクソン	プライム	15:00		4295	フェイス	スタンダード	16:00
	3664	モブキャストH	グロース	-		4299	ハイマックス	スタンダード	15:00
	3675	クロスマークG	プライム	15:00		4316	ビーマップ	グロース	15:00
	3683	サイバリンクス	スタンダード	15:00		4324	電通G	プライム	15:00
	3692	FFRI	グロース	15:00		4331	T&Gニース	プライム	15:00
	3739	コムシート	名証ネクスト	16:20		4341	西菱電機	スタンダード	14:00
	3750	サイリ細研	スタンダード	16:00		4367	広栄化学	スタンダード	13:00
	3787	テクマセマティ	スタンダード	-		4371	CCT	グロース	16:00
	3796	いい生活	スタンダード	15:00		4372	ユルリンク	グロース	11:00
	3799	キーケア	スタンダード	16:00		4374	ロボベイ	グロース	16:00
	3800	ユニリタ	スタンダード	15:00		4381	ビープラッツ	グロース	16:00
	3814	アルファクスFS	グロース	15:00		4388	エーアイ	グロース	15:00
	3817	SRAHD	プライム	16:00		4389	プロパティD	グロース	-
	3825	REMIK	スタンダード	12:00		4392	FIG	プライム	15:00
	3847	バンフィックス	スタンダード	15:00		4393	バンカイバ	グロース	15:00
	3853	アステリア	プライム	15:00		4395	アグリト	グロース	15:00
	3857	ラック	スタンダード	-		4398	BBSec	スタンダード	15:00
	3861	王子HD	プライム	13:00		4401	ADEKA	プライム	13:00
	3877	中越ハル	プライム	14:00		4409	東邦化	スタンダード	14:00
	3878	巴川コーポ	スタンダード	14:00		4419	Finatext	グロース	15:00
	3923	ラクス	プライム	15:00		4421	DIシステム	スタンダード	15:00
	3924	ラトコビ	プライム	15:00		4428	シノプス	グロース	15:00
	3953	大村紙業	スタンダード	15:00		4436	ミンカブ	グロース	15:00
	3958	笹徳印刷	スタンダード	16:00		4438	Welby	グロース	-
	3964	オーネット	プライム	15:00		4442	ハルテスHD	グロース	15:00
	3968	セグエ	プライム	16:00		4444	インフォネット	グロース	-
	3979	うるる	グロース	15:00		4445	リビンT	グロース	16:00
	3983	オロ	プライム	15:00		4447	PBシステムズ	グロース	15:00
	3985	テモナ	スタンダード	16:00		4449	ギフトイ	プライム	15:00
	4019	スタメン	グロース	15:00		4450	PSOL	グロース	15:00
	4040	南海化学	スタンダード	15:00		4461	一工薬	プライム	14:00
	4041	日曹達	プライム	15:00		4471	三洋化	プライム	11:00
	4052	ファイチャ	グロース	15:00		4480	マドレー	プライム	15:00
	4058	トヨクモ	グロース	11:00		4482	ウィルズ	グロース	-
	4059	まぐまぐ	スタンダード	15:00		4484	ランサズ	グロース	-
	4069	BlueMeme	グロース	15:00		4486	ユナイト&グロ	グロース	15:00
	4092	日本化	プライム	16:00		4489	ペイロール	グロース	15:00
	4094	日化産	スタンダード	10:00		4495	アイキューブ	グロース	16:00
	4095	ハーカイ	プライム	16:00		4506	住友ファーマ	プライム	13:00
	4113	田岡化	スタンダード	15:00		4521	科研薬	プライム	13:00
	4118	カネカ	プライム	16:00		4543	テルモ	プライム	15:00
	4125	三和油化	スタンダード	15:20		4553	東和薬品	プライム	15:00
	4166	かつこ	グロース	15:00		4558	中京医薬	スタンダード	16:00
	4167	ココベリ	グロース	15:00		4570	免疫生物	グロース	15:00
	4177	i-plug	グロース	15:00		4571	NANO	グロース	15:00
	4180	Applier	プライム	15:00		4583	カイオム	グロース	-
	4196	ネオマーケ	スタンダード	15:00		4584	キッズハイオ	グロース	15:00
	4221	大倉工	プライム	15:00		4587	ベプチド	プライム	15:00
	4224	ロシル工	スタンダード	14:00		4591	味ミック	グロース	15:00
	4229	群栄化	プライム	15:00		4596	窪田製薬	グロース	15:00
	4243	ニックス	スタンダード	15:00		4620	藤倉化	スタンダード	14:00
	4245	ダイキアクス	スタンダード	-		4625	アミクス	スタンダード	14:00
	4246	DNC	プライム	16:00		4629	大伸化学	スタンダード	15:00
	4247	ホパール興	スタンダード	15:40		4633	サカダイクス	プライム	16:00
	4249	森六	プライム	14:00		4635	東イキ	スタンダード	15:00
	4251	恵和	プライム	-		4686	ジャストシステ	プライム	16:00
	4255	THECOO	グロース	15:00		4691	ワシントンホテル	スタンダード	15:00
	4256	サインド	グロース	16:00		4705	クリップ	スタンダード	14:00
	4259	エカサウイザー	グロース	15:00		4725	CACHD	プライム	15:00
	4264	セキュア	グロース	-		4754	トスネット	スタンダード	15:00

※なお、下記のカレンダーはあくまでも予定で企業の都合により変更される可能性があります。

日付	コード	銘柄	上場部名	時刻	日付	コード	銘柄	上場部名	時刻
5月14日	4755	楽天G	プライム	15:00		5915	駒井ハルカ	プライム	14:00
	4771	エフアトエム	スタンダード	16:00		5922	那須鉄	スタンダード	16:00
	4776	サイテウス	プライム	15:00		5930	文化シヤタ	プライム	14:00
	4811	ドリームアーツ	グロース	15:00		5935	元 旦	スタンダード	15:00
	4820	EMシステムズ	プライム	16:00		5939	大谷工業	スタンダード	15:00
	4838	SSSK HD	スタンダード	16:00		5940	不二サツ	スタンダード	14:00
	4840	トライアイズ	グロース	15:00		5943	ノーリツ	プライム	15:00
	4893	パルイキュン	グロース	16:00		5945	天龍鋸	スタンダード	15:00
	4894	カオリス	グロース	15:00		5965	アジマック	スタンダード	-
	4902	ユニカミルタ	プライム	15:00		5975	東ブレ	プライム	13:00
	4917	マダム	プライム	15:00		5987	オーネックス	スタンダード	15:00
	4918	アイビー	スタンダード	16:00		5989	エイチワン	プライム	16:00
	4919	ミルボン	プライム	15:00		6005	三浦工	プライム	15:00
	4937	Waqoo	グロース	15:00		6013	タクマ	プライム	15:00
	4968	荒川化学	プライム	15:00		6029	アトラG	スタンダード	15:00
	4977	ニッセン	スタンダード	09:00		6033	イクストリーム	グロース	15:00
	5019	出光興産	プライム	15:00		6035	IRJ HD	プライム	-
	5020	ENEOS	プライム	13:00		6054	リブセス	スタンダード	15:00
	5027	AnyMind	グロース	15:00		6061	ユニバ園芸	スタンダード	15:00
	5028	セカンドサイト	グロース	15:00		6069	トレンダーズ	グロース	15:00
	5029	サークルS	グロース	15:00		6070	キャリアリンク	プライム	-
	5033	ヌーラボ	グロース	15:00		6072	地盤ネットH	グロース	15:00
	5035	HOUSEI	グロース	15:00		6074	JSS	スタンダード	16:00
	5036	日ビシシス	スタンダード	15:00		6101	ツガミ	プライム	13:00
	5038	eWeLL	グロース	15:00		6113	アマダ	プライム	-
	5101	浜コム	プライム	14:00		6125	岡本工	スタンダード	15:00
	5105	TOYOTIRE	プライム	15:00		6149	小田原	スタンダード	15:00
	5125	ファインズ	グロース	11:00		6165	パンチ	スタンダード	16:00
	5126	ホーテズ	グロース	15:00		6177	AppBank	グロース	15:00
	5138	Rebase	グロース	15:00		6194	アトラエ	プライム	15:00
	5139	オープンワーク	グロース	15:00		6218	エンシュウ	スタンダード	15:00
	5162	朝日ラバー	スタンダード	15:00		6238	フリュー	プライム	16:00
	5184	ニチリン	スタンダード	15:00		6266	タツモ	プライム	15:00
	5192	三星ペ	プライム	14:00		6269	三井海洋	プライム	15:00
	5232	住阪セメ	プライム	14:00		6272	レオン自機	プライム	15:00
	5233	太平洋セメ	プライム	15:00		6273	SMC	プライム	15:00
	5244	jig.jp	グロース	15:00		6284	ASB機械	プライム	16:00
	5247	BTM	グロース	15:00		6293	日樹工	プライム	16:00
	5258	TMN	グロース	-		6297	鉱研工業	スタンダード	15:00
	5259	BBDI	グロース	15:00		6298	ワイエイイHD	プライム	15:00
	5273	三谷セキ	スタンダード	15:00		6337	テセック	スタンダード	15:00
	5304	SECカーボン	スタンダード	15:00		6338	タカトリ	スタンダード	15:00
	5484	東北鋼	スタンダード	16:00		6349	小 森	プライム	15:00
	5589	オートサーバー	スタンダード	16:00		6358	酒井重	プライム	15:00
	5596	アウルック	グロース	-		6361	荏 原	プライム	15:00
	5597	ブルーイバ	グロース	15:00		6363	西島製	プライム	15:00
	5602	栗本鉄	プライム	13:00		6369	トヨカネツ	プライム	16:00
	5618	ナイル	グロース	15:00		6371	椿本チ	プライム	16:00
	5658	日亜鋼	スタンダード	14:00		6373	大同工	スタンダード	15:00
	5702	大紀アルミ	プライム	11:00		6390	加藤製	プライム	15:00
	5704	JMC	グロース	15:00		6395	タダノ	プライム	15:00
	5711	三菱マ	プライム	15:00		6406	アジテック	プライム	17:00
	5724	アサカ理研	スタンダード	-		6408	小倉ケ	スタンダード	15:00
	5729	日精鋳	スタンダード	13:00		6419	マースGHD	プライム	16:00
	5809	タタ線	プライム	16:00		6424	高見サイ	スタンダード	16:00
	5820	三ツ星	スタンダード	16:00		6425	ユニバーサル	スタンダード	-
	5843	ニッポンイン	スタンダード	15:00		6458	シノウエ	プライム	16:00
	5844	京都FG	プライム	15:00		6459	大和冷	プライム	15:00
	5892	yutori	グロース	16:00		6472	NTN	プライム	-
	5901	洋缶HD	プライム	16:00		6549	ディエムツユ	スタンダード	18:00

※なお、下記のカレンダーはあくまでも予定で企業の都合により変更される可能性があります。

日付	コード	銘柄	上場部名	時刻	日付	コード	銘柄	上場部名	時刻
5月14日	6556	ケルビー	プライム	16:00		7094	NexTone	グロース	15:00
	6561	HANATOUR	グロース	16:00		7096	ステムセル研	グロース	15:00
	6562	ジーニー	グロース	15:00		7114	フーティン	グロース	15:00
	6563	みらいWKK	グロース	15:00		7116	ダウ通信	スタンダード	15:00
	6570	共和コボ	スタンダード	15:00		7129	ミアルサHD	スタンダード	-
	6571	QBネットHD	プライム	16:00		7133	ヒュウガプラ	グロース	15:00
	6613	QDLーザ	グロース	16:00		7135	JクラフトHD	スタンダード	16:00
	6614	シキハテック	スタンダード	15:00		7157	ライネット	グロース	15:00
	6616	トックスセミ	プライム	-		7161	じもとHD	スタンダード	-
	6626	SEMITEC	スタンダード	15:00		7185	ヒロセ通商	スタンダード	-
	6627	テラプロ	スタンダード	15:00		7202	いすゞ	プライム	15:00
	6658	シライ電子	スタンダード	15:00		7212	エフテック	スタンダード	15:00
	6670	MCJ	スタンダード	15:00		7215	ファルテック	スタンダード	15:00
	6728	アルバック	プライム	15:00		7226	極東開	プライム	14:00
	6736	サン電子	スタンダード	16:00		7245	大同杓	プライム	13:00
	6741	日信号	プライム	15:00		7264	MURO	スタンダード	13:00
	6748	星和電	スタンダード	16:00		7271	安永	スタンダード	17:00
	6758	ソニーG	プライム	15:00		7277	TBK	スタンダード	15:00
	6763	帝通工	プライム	15:00		7284	盟和産	スタンダード	15:00
	6785	鈴木	プライム	15:00		7305	新家工	スタンダード	-
	6786	RVH	スタンダード	-		7343	プロマイン	グロース	16:00
	6788	日本トリム	プライム	15:00		7347	マキアHD	プライム	15:00
	6797	名古屋電	スタンダード	15:40		7353	KIYO	グロース	15:00
	6800	ヨコオ	プライム	12:00		7356	Retty	グロース	15:00
	6819	伊豆SR	スタンダード	16:00		7362	T.S.I	グロース	16:00
	6820	アイコム	プライム	15:00		7363	ベビーカルン	グロース	16:00
	6822	大井電気	スタンダード	15:00		7369	メイトHD	グロース	13:00
	6835	アイトHD	スタンダード	15:00		7384	プロルアHD	プライム	15:00
	6844	新電元	プライム	15:00		7389	あいちFG	プライム	15:40
	6855	電子材料	スタンダード	15:00		7438	コトテック	プライム	14:00
	6856	堀場製	プライム	15:00		7444	ハルマ共和	スタンダード	14:00
	6862	ミナトHD	スタンダード	15:00		7459	メイバル	プライム	15:00
	6863	ニレコ	スタンダード	15:00		7462	CAPITA	スタンダード	15:00
	6864	エヌエフHD	スタンダード	-		7467	萩原電気	プライム	13:20
	6899	ASTI	スタンダード	16:00		7476	アズワン	プライム	16:00
	6918	アパール	スタンダード	15:00		7477	ムラキ	スタンダード	16:00
	6925	ウソ電	プライム	16:00		7502	ブラザHD	スタンダード	16:00
	6941	山一電	プライム	15:00		7506	ハウスローゼ	スタンダード	14:00
	6951	日電子	プライム	15:00		7550	ゼンショーHD	プライム	15:00
	6952	カシオ	プライム	15:00		7562	安楽亭	スタンダード	16:00
	6982	リード	スタンダード	15:00		7567	栄電子	スタンダード	-
	7003	三井E&S	プライム	16:00		7628	オーパシテック	プライム	15:00
	7014	名村造	スタンダード	15:00		7643	ダイイチ	スタンダード	15:00
	7030	スプリックス	スタンダード	15:00		7670	オーエル	スタンダード	-
	7031	インバウンド	グロース	15:00		7685	BUYSELL	グロース	15:00
	7038	フロンティアFM	プライム	15:00		7694	いつも	グロース	15:00
	7041	CRGHD	グロース	15:00		7702	JMS	スタンダード	15:00
	7048	ベルトラ	グロース	15:00		7718	スター精	プライム	15:00
	7059	コブHD	プライム	16:40		7745	A&DホロンHD	プライム	15:00
	7062	フレアス	グロース	15:00		7746	岡本硝子	スタンダード	-
	7063	Birdman	グロース	15:00		7769	リズム	プライム	-
	7066	ピアズ	グロース	15:00		7780	メニコン	プライム	14:00
	7067	ブランドイン	グロース	15:00		7803	ブシロード	グロース	15:00
	7075	QLSHD	名証ネクスト	16:20		7814	日本創発	スタンダード	15:00
	7076	名南M&A	名証メイン	15:00		7815	東ホド	スタンダード	16:00
	7078	INC	グロース	17:00		7836	アピックス	スタンダード	15:00
	7082	ジモティー	グロース	15:00		7851	カセCS	スタンダード	-
	7088	フォーラムエッジ	プライム	15:00		7859	アルメディア	スタンダード	15:00
	7092	FFJ	プライム	15:00		7867	効テミー	プライム	15:00
	7093	アディッシュ	グロース	16:00		7871	フクビ	スタンダード	16:00

※なお、下記のカレンダーはあくまでも予定で企業の都合により変更される可能性があります。

日付	コード	銘柄	上場部名	時刻	日付	コード	銘柄	上場部名	時刻
5月14日	7875	竹田IP	スタンダード	13:40	5月15日	9221	フルバシEPO	スタンダード	15:00
	7925	前澤化	プライム	16:00		9223	ASNOVA	グロース	16:00
	7953	菊水化	スタンダード	11:00		9244	テックテック	グロース	15:00
	7956	ビジョン	プライム	15:00		9248	人夢技術	プライム	16:00
	7999	MUTOH-HD	スタンダード	16:00		9249	日エシテム	スタンダード	15:20
	8006	ユアサナ	スタンダード	15:00		9272	ブティックス	グロース	16:00
	8039	築地魚	スタンダード	15:00		9274	KPPGHD	プライム	-
	8045	横丸魚	スタンダード	15:00		9330	揚羽	グロース	15:00
	8046	丸藤パ	スタンダード	15:00		9337	トリドリ	グロース	15:00
	8050	セー-G	プライム	15:00		9338	INFORICH	グロース	15:00
	8051	山善	プライム	14:00		9344	アクスC	グロース	16:00
	8081	カナデン	プライム	15:00		9346	コルボート	グロース	15:00
	8089	ナイス	スタンダード	-		9351	東洋埠頭	スタンダード	16:00
	8097	三愛オリ	プライム	15:00		9353	桜島埠	スタンダード	14:00
	8111	Gウイン	プライム	-		9357	名港海	名証メイン	14:00
	8115	ムンパット	スタンダード	-		9360	鈴与シノ	スタンダード	16:00
	8117	中央自	スタンダード	14:00		9363	大運	スタンダード	15:00
	8119	三栄ホ	スタンダード	15:00		9365	トレーディア	スタンダード	15:00
	8132	シネHD	プライム	15:00		9367	大東港	スタンダード	15:00
	8136	サンリオ	プライム	16:00		9386	日コセト	プライム	15:00
	8145	中水産	名証メイン	10:40		9401	TBSHD	プライム	16:00
	8252	丸井G	プライム	15:00		9428	クローズ	スタンダード	11:40
	8308	りそなHD	プライム	16:00		9450	ファイバーGT	プライム	-
	8309	三住トラスト	プライム	17:00		9514	EF-ON	スタンダード	15:00
	8337	千葉興	プライム	15:00		9633	テアトル	スタンダード	15:00
	8344	山形銀	プライム	15:00		9635	武蔵野	スタンダード	16:00
	8345	岩手銀	プライム	14:00		9639	三協フレ	スタンダード	15:00
	8346	東邦銀	プライム	14:00		9643	中日興	名証メイン	14:20
	8349	東北銀	スタンダード	13:00		9704	アールHG	スタンダード	16:00
	8360	山梨銀	プライム	15:00		9709	NCS&A	スタンダード	16:00
	8425	ミスホリス	プライム	15:00		9723	京都ホテル	スタンダード	16:00
	8439	東センチュリー	プライム	15:00		9731	白洋舎	スタンダード	15:00
	8462	フューチャーVC	スタンダード	16:00		9749	富士ソフト	プライム	15:00
	8508	Jトラスト	スタンダード	16:00		9755	応用地	プライム	-
	8522	名銀	プライム	15:20		9761	東海ホリス	スタンダード	15:00
	8524	北洋銀行	プライム	16:00		9780	ビシステム	スタンダード	15:00
	8551	北日銀	プライム	15:00		9818	大丸エナ	スタンダード	14:00
	8562	福島銀	スタンダード	15:00		9827	リカ	スタンダード	16:00
	8600	トモHD	プライム	15:00		9843	ニトリHD	プライム	15:00
	8705	日産証G	スタンダード	15:00		9850	グルメ村屋	プライム	15:00
	8713	フタバHD	プライム	-		9856	ケーユーHD	スタンダード	15:00
	8769	ARM	スタンダード	15:00		9888	UEX	スタンダード	15:00
	8798	アトハンス	プライム	15:00		9890	マキヤ	スタンダード	15:00
	8818	京阪神ビ	プライム	15:00		9919	関西フード	スタンダード	-
	8841	テオーシー	スタンダード	-		9956	ハローHD	プライム	13:00
	8891	AMGHD	スタンダード	16:00		9987	スズケン	プライム	15:00
	8929	青山財産	スタンダード	15:00		1380	秋川牧園	スタンダード	15:00
8944	ラビビジネス	スタンダード	15:00	1446	キャンディル	スタンダード	15:00		
8995	誠建設	スタンダード	16:00	1447	ITbookHD	グロース	-		
9007	小田急	プライム	15:00	145A	エルズビー	グロース	15:00		
9033	広電鉄	スタンダード	13:00	148A	ハッチワーク	グロース	-		
9036	東部ネット	スタンダード	15:00	149A	シンカ	グロース	-		
9042	阪急阪神	プライム	15:00	150A	JSH	グロース	15:00		
9052	山陽電	プライム	15:00	1514	住石HD	スタンダード	15:00		
9070	トナミHD	プライム	15:00	153A	カウリス	グロース	15:00		
9076	セイノHD	プライム	15:20	155A	情報戦略	グロース	15:00		
9083	神姫バス	スタンダード	16:00	1711	SDSHD	スタンダード	-		
9164	トライト	グロース	15:00	1730	麻生フォーム	スタンダード	14:00		
9165	クオルテック	グロース	-	173A	ハンモック	グロース	15:00		
9173	東海船	スタンダード	15:00	1757	創建エース	スタンダード	15:00		

※なお、下記のカレンダーはあくまでも予定で企業の都合により変更される可能性があります。

日付	コード	銘柄	上場部名	時刻	日付	コード	銘柄	上場部名	時刻
5月15日	1762	高松G	プライム	16:00		3185	夢展望	グロース	12:00
	1780	ヤマウラ	プライム	15:00		3196	ホットランド	プライム	15:00
	1805	飛島建	プライム	15:00		3197	すかいHD	プライム	15:00
	1835	東鉄工	プライム	13:00		3224	Gオイスター	グロース	16:00
	1848	富士P・S	スタンダード	16:00		3254	プレサンス	スタンダード	15:00
	1860	戸田建	プライム	11:00		3288	オープンハウス	プライム	-
	1975	朝日エ	プライム	16:00		3293	アズマハウス	スタンダード	-
	1979	大気社	プライム	15:00		3322	アルファG	スタンダード	15:00
	2002	日清粉G	プライム	15:30		3323	レカム	スタンダード	-
	2109	DM三井糖	プライム	15:00		3358	ワイズフード	スタンダード	15:00
	2124	JACR	プライム	15:00		3359	cotta	グロース	16:00
	2134	サンキョビ列	スタンダード	16:00		3370	アツコーホ	スタンダード	15:00
	2158	FRONTEO	グロース	-		3372	関門海	スタンダード	15:00
	2160	ジーエヌアイ	グロース	-		3374	内外テック	スタンダード	15:00
	2162	nms HD	スタンダード	-		3393	スターティアHD	プライム	15:00
	2179	成学社	スタンダード	15:00		3420	ケーワシー	スタンダード	13:00
	2183	リニカル	スタンダード	16:00		3437	特殊電極	スタンダード	15:00
	2204	中村屋	スタンダード	15:00		3449	テクノレックス	スタンダード	15:00
	2215	第一パン	スタンダード	16:00		3452	ビーロト	スタンダード	15:00
	2220	亀田菓	プライム	13:00		3489	フェイスNW	スタンダード	15:00
	2286	林兼産	スタンダード	15:00		3512	日フルト	スタンダード	14:00
	2323	fonfun	スタンダード	-		3513	イチカワ	スタンダード	15:00
	2374	セントウアHD	プライム	15:00		3529	アツギ	スタンダード	14:00
	2388	ウエッソHD	グロース	-		3542	VEGA	グロース	-
	2415	ヒューマンHD	スタンダード	15:00		3551	ダイニク	スタンダード	11:00
	2464	Aoba-BBT	スタンダード	16:00		3561	力の源HD	プライム	-
	2467	ハルクHD	名証ネクスト	16:40		3591	ワールHD	プライム	16:00
	2485	ティア	スタンダード	15:00		3598	山 喜	スタンダード	15:00
	2498	オコHD	スタンダード	15:00		3640	電 算	スタンダード	15:00
	2586	フルツワルツタ	グロース	15:00		3641	バビレス	スタンダード	15:00
	2597	ユニカフェ	スタンダード	16:00		3661	エムアップHD	プライム	15:00
	2652	マンダラク	スタンダード	-		3666	テクスJPN	スタンダード	-
	2656	ハクサーHD	スタンダード	15:00		3674	オークファン	グロース	16:00
	2667	イメージワン	スタンダード	-		3681	ブイキューブ	プライム	15:00
	2708	久 世	スタンダード	15:00		3691	テジプラス	グロース	15:00
	2743	ピクセル	スタンダード	-		3694	オブティム	プライム	15:00
	2804	ブルドック	プライム	15:00		3708	特種東海	プライム	15:00
	2813	和弘食	スタンダード	13:00		3719	ジェクシート	スタンダード	16:00
	2818	ピエトロ	スタンダード	15:00		3747	心外レド	スタンダード	15:00
	2819	エハラ食品	スタンダード	15:00		3753	フライト	スタンダード	15:00
	2876	テルソレ	スタンダード	-		3758	アエリア	スタンダード	-
	2901	石垣食	スタンダード	16:00		3777	環境フレ	グロース	15:00
	2911	旭松食	スタンダード	15:00		3803	イメージINF	グロース	15:00
	2962	テクノスコ	スタンダード	15:00		3807	フィスコ	グロース	-
	2970	グッドライフ	スタンダード	15:00		3835	eBASE	プライム	16:00
	2986	LAHD	グロース	-		3840	PATH	スタンダード	-
	2998	クリアル	グロース	16:00		3845	アフリーク	スタンダード	-
	3036	アルエックス	プライム	-		3856	Abalance	スタンダード	-
	3041	ヒカダンHD	スタンダード	15:00		3858	エビキヌAI	スタンダード	15:00
	3042	セキアウェイ	グロース	16:00		3863	日本紙	プライム	15:00
	3053	ペッパー	スタンダード	16:00		3865	北越コーホ	プライム	13:00
	3076	あいHD	プライム	15:00		3880	大王紙	プライム	13:00
	3079	DVx	スタンダード	15:00		3904	カヤック	グロース	15:00
	3104	富士紡HD	プライム	11:00		3905	デーSEC	グロース	15:00
	3123	サイボー	スタンダード	15:00		3909	ショークス	スタンダード	-
	3133	海 帆	グロース	15:00		3913	GreenBee	グロース	-
	3140	BRUNO	グロース	-		3916	DIT	プライム	15:00
	3150	グリムス	プライム	15:00		3927	フーパーブレ	グロース	15:00
	3153	八洲電機	プライム	15:00		3928	マイネット	スタンダード	15:00
	3175	APHD	スタンダード	16:00		3933	チエル	スタンダード	16:00

※なお、下記のカレンダーはあくまでも予定で企業の都合により変更される可能性があります。

日付	コード	銘柄	上場部名	時刻	日付	コード	銘柄	上場部名	時刻
5月15日	3936	グローバルウェ	グロース	-		4493	サイバセキュリ	グロース	16:00
	3940	ラムシステム	スタンダード	14:00		4496	ユースロン	グロース	15:00
	3961	シルバエッグ	グロース	16:00		4512	ワカト	スタンダード	15:00
	3962	チェンジHD	プライム	15:00		4523	エーザイ	プライム	12:00
	3963	シンクロード	プライム	15:00		4531	有機薬	スタンダード	15:00
	3978	マクセル	プライム	15:00		4579	ラクシア	グロース	15:00
	3981	ビーグリー	スタンダード	15:00		4597	ソレイジア	グロース	15:00
	3989	シェアリングT	グロース	15:00		4598	DELTA-P	グロース	15:00
	4004	リゾナックHD	プライム	15:00		4612	日ペイトH	プライム	15:00
	4005	住友化	プライム	15:00		4631	DIC	プライム	12:00
	4011	ペットウォータ	グロース	16:00		4644	イマジニア	スタンダード	15:00
	4020	ピートレボ	グロース	15:00		4651	サニックス	スタンダード	15:00
	4022	ラサエ	プライム	15:00		4659	エイジス	スタンダード	15:00
	4031	片倉コープ	スタンダード	14:00		4665	ダスキン	プライム	15:00
	4047	関電化	プライム	15:00		4681	リゾトラス	プライム	15:00
	4054	日本情報	グロース	15:00		4766	ピーエイ	スタンダード	15:00
	4068	ベシス	グロース	15:00		4767	TOW	スタンダード	13:00
	4071	プラスアルファ	プライム	15:00		4814	ネクスティア	スタンダード	15:00
	4073	ジイ・ジイ企	グロース	15:00		4839	WOWOW	プライム	13:00
	4074	ラキール	グロース	13:00		4845	スカラ	プライム	15:00
	4093	邦アセレン	プライム	13:00		4882	バルセウス	グロース	15:00
	4097	高圧ガス	プライム	15:00		4892	サイフェーズ	グロース	15:00
	4098	チタンエ	スタンダード	15:00		4914	高砂香	プライム	15:00
	4100	戸田工	スタンダード	15:00		4930	グラフィコ	スタンダード	15:00
	4112	保土谷	プライム	17:00		4932	アルマート	スタンダード	15:00
	4116	大日精	プライム	16:00		4935	リベルタ	スタンダード	-
	4170	KaizenPF	グロース	15:00		4972	綜研化学	スタンダード	15:00
	4178	Sイノベーション	グロース	15:00		4990	昭和化	スタンダード	14:00
	4183	三井化学	プライム	13:00		4998	アキター	スタンダード	13:00
	4188	三菱ケミカ	プライム	13:00		5009	富士興	スタンダード	16:00
	4193	フアノリHD	スタンダード	15:00		5010	日精蠟	スタンダード	-
	4216	旭有機材	プライム	16:00		5013	ユニロ化	スタンダード	15:00
	4231	タカホリ	スタンダード	16:00		5034	unerry	グロース	15:00
	4234	サンエー化研	スタンダード	15:00		5071	ヴィス	スタンダード	16:00
	4235	UFHD	スタンダード	15:00		5074	テスHD	プライム	15:00
	4237	フジレアム	スタンダード	15:00		5076	インロフHD	プライム	10:00
	4240	クワスターテクノ	グロース	16:00		5133	テロジーンHD	スタンダード	15:00
	4260	ハイブリテック	グロース	-		5137	スマートライ	グロース	15:00
	4261	アジアカエスト	グロース	15:00		5185	フコク	プライム	16:00
	4275	カールイトHD	プライム	-		5195	パントリー	プライム	14:00
	4301	アムーズ	プライム	15:00		5199	不二行	スタンダード	15:00
	4304	Eストア	スタンダード	15:00		5210	日山村硝	スタンダード	16:00
	4319	TAC	スタンダード	16:00		5242	アイズ	グロース	15:00
	4344	ソースネクスト	プライム	15:00		5252	日ナレッジ	グロース	15:00
	4346	NEXYZ.G	スタンダード	15:00		5255	モンスタースト	グロース	16:00
	4365	松本油	スタンダード	15:00		5269	日本コン	プライム	14:00
	4375	セーフィー	グロース	15:00		5282	ジオスター	スタンダード	15:00
	4376	くふうC	グロース	16:00		5337	ダトHD	スタンダード	15:00
	4377	ワンキャリア	グロース	15:00		5356	美濃窯業	スタンダード	15:20
	4379	フォトシス	グロース	15:00		5381	Mipox	スタンダード	16:00
	4391	ロジザート	グロース	15:00		5582	グリッド	グロース	15:00
	4416	TrueData	グロース	15:00		5587	インハウンプ	グロース	15:00
	4425	Kudan	グロース	-		5588	ファーストA	グロース	15:00
	4437	GDH	グロース	15:00		5590	ネットスターズ	グロース	15:00
	4462	石原ケミカル	プライム	-		5591	AVILEN	グロース	15:00
	4476	AI CROSS	グロース	15:00		5592	くすり窓	グロース	15:00
	4478	フリー	グロース	15:00		5599	S&J	グロース	-
	4481	ベース	プライム	15:00		5610	大和重	スタンダード	16:00
	4487	スペースマーケ	グロース	15:00		5616	雨風太陽	グロース	-
	4492	セネック	スタンダード	-		5619	マーソ	グロース	-

※なお、下記のカレンダーはあくまでも予定で企業の都合により変更される可能性があります。

日付	コード	銘柄	上場部名	時刻	日付	コード	銘柄	上場部名	時刻
5月15日	5621	ヒューマンT	グロース	15:00		6330	洋エンジ	プライム	11:00
	5695	ハウダテカ	スタンダード	16:00		6331	化工機	プライム	16:00
	5698	エビプロH	プライム	16:00		6376	日機装	プライム	15:00
	5699	イボキン	スタンダード	-		6379	レイスネスト	プライム	15:00
	5703	日軽金HD	プライム	14:00		6393	油研工	スタンダード	15:00
	5759	日本電解	グロース	13:00		6400	不二精機	スタンダード	15:00
	5845	全保連	スタンダード	15:00		6430	ダイコ電	プライム	15:40
	5868	ロココ	スタンダード	17:00		6433	ヒーバースト	スタンダード	15:00
	5869	早稲田学	スタンダード	15:00		6444	サンデン	スタンダード	16:00
	5870	ナルネット	グロース	-		6463	TPR	プライム	15:00
	5871	SOLIZE	スタンダード	15:00		6482	ユーン精機	スタンダード	13:00
	5891	魁力屋	スタンダード	15:00		6494	NFK-HD	スタンダード	16:00
	5902	ホウカンHD	プライム	16:00		6495	宮入バル	スタンダード	16:00
	5918	滝上工	スタンダード	16:00		6533	オーケストラHD	プライム	15:00
	5991	ニッパツ	プライム	15:00		6538	キャリアイデ	スタンダード	-
	6031	サイゾニア	グロース	15:00		6545	IIF	グロース	16:00
	6038	イード	グロース	15:00		6546	フルテック	スタンダード	15:00
	6042	ニッキ	スタンダード	15:00		6551	ツナガGHD	スタンダード	15:00
	6045	レトラックス	グロース	15:00		6554	エスユーエス	グロース	17:00
	6078	ハルヒHR	プライム	15:00		6564	ミダックHD	プライム	15:40
	6081	アイトアーキ	グロース	16:00		6566	要興業	スタンダード	-
	6082	ライトEX	スタンダード	15:00		6580	ライトアップ	グロース	15:00
	6087	アピスト	スタンダード	11:00		6597	HPCシステムス	グロース	15:00
	6090	HMT	グロース	15:00		6615	UMCIL	プライム	15:00
	6092	エバイHD	グロース	16:00		6633	C&GSYS	スタンダード	16:00
	6094	ブリクアウト	グロース	15:00		6635	大日光	スタンダード	15:00
	6096	レアジョブ	スタンダード	16:00		6637	寺崎電気	スタンダード	15:00
	6098	リカルトHD	プライム	15:00		6647	森尾電	スタンダード	14:00
	6118	アイダ	プライム	16:00		6651	日東工	プライム	15:40
	6131	浜井産	スタンダード	14:00		6699	ダイヤHD	プライム	11:00
	6138	ダイエト	スタンダード	13:00		6704	岩崎通	スタンダード	15:00
	6140	旭ダイヤ	プライム	15:00		6721	ウインテスト	スタンダード	16:00
	6144	西電機	スタンダード	-		6750	エレコム	プライム	15:00
	6167	富士ダイス	プライム	15:00		6753	シャープ	プライム	15:00
	6176	ブラジスタ	グロース	15:00		6776	天昇電	スタンダード	16:00
6178	日本郵政	プライム	15:00		6794	フォスター電	プライム	15:00	
6190	PXB	グロース	15:00		6824	新コスモス	スタンダード	16:00	
6195	ホープ	グロース	16:00		6838	多摩川HD	スタンダード	-	
6198	キャリアア	グロース	16:00		6840	AKIBA	スタンダード	16:00	
6203	豊和工	スタンダード	14:00		6846	中央製	名証メイン	14:40	
6209	リケンNPR	プライム	15:00		6859	エスバック	プライム	16:00	
6223	西部技研	スタンダード	15:00		6867	リーダー電	スタンダード	15:00	
6227	AIカテック	スタンダード	15:00		6890	フェロテック	スタンダード	15:00	
6229	オーケーEM	スタンダード	15:00		6907	ジオマテック	スタンダード	16:00	
6232	ACSL	グロース	15:00		6912	菊水HD	スタンダード	16:00	
6233	KLASS	スタンダード	15:00		6930	日アンテナ	スタンダード	15:00	
6236	NCHD	スタンダード	15:00		6942	ソフィアHD	スタンダード	15:00	
6240	ヤマシフィルタ	プライム	15:00		6960	フクダ電	スタンダード	-	
6246	テクススマート	スタンダード	16:00		6969	松尾電	スタンダード	15:00	
6247	日阪製	プライム	14:00		6977	抵抗器	スタンダード	14:00	
6254	野村マイカ	プライム	-		6994	指月電	スタンダード	13:00	
6265	コンバム	スタンダード	16:00		7039	ブリッジ	グロース	12:00	
6276	ソリスV	スタンダード	16:00		7042	アケスGHD	スタンダード	16:00	
6286	静 甲	スタンダード	15:00		7044	ピアラ	スタンダード	-	
6287	サトーHD	プライム	15:00		7046	TDSE	グロース	-	
6291	エアテック	スタンダード	15:00		7057	エヌ・シー・エヌ	スタンダード	-	
6306	日 工	プライム	15:00		7058	共栄セキリ	スタンダード	15:00	
6307	サンセイ	スタンダード	15:00		7072	インテM	グロース	-	
6310	井関農	プライム	15:00		7084	キッズスマイル	グロース	15:00	
6319	シンコック	スタンダード	-		7091	LPF	グロース	15:00	

※なお、下記のカレンダーはあくまでも予定で企業の都合により変更される可能性があります。

日付	コード	銘柄	上場部名	時刻	日付	コード	銘柄	上場部名	時刻
5月15日	7112	キューブ	グロース	15:00		7800	アミファ	スタンダード	16:00
	7115	アルファパチ	スタンダード	15:00		7809	壽屋	スタンダード	15:00
	7119	ハルメクHD	グロース	15:00		7812	クルステック	スタンダード	15:00
	7127	一家HD	スタンダード	15:00		7816	スノーピーク	プライム	15:00
	7140	ハットゴ	グロース	15:00		7820	ニホンファッシュ	プライム	15:00
	7162	アストマックス	スタンダード	16:00		7821	前田工織	プライム	15:00
	7181	かんぼ	プライム	15:00		7823	アトネイチャー	スタンダード	15:30
	7182	ゆうちょ	プライム	15:00		7837	アールシーコア	スタンダード	15:00
	7214	GMB	スタンダード	15:00		7840	アパベイト	プライム	16:00
	7217	ティン	スタンダード	16:00		7868	広済堂HD	プライム	15:00
	7238	曙ブレーキ	プライム	15:00		7872	エステールHD	スタンダード	16:00
	7239	タチエス	プライム	15:00		7887	南海プライ	スタンダード	15:00
	7256	河西工	スタンダード	16:00		7914	共同印	プライム	15:00
	7287	日精機	スタンダード	15:00		7922	三光産	スタンダード	15:00
	7294	ヨロズ	プライム	15:00		7923	トイン	スタンダード	-
	7297	カーメイト	スタンダード	16:00		7932	ニッピ	スタンダード	15:00
	7317	松屋R&D	グロース	15:00		7952	河合榮	プライム	15:00
	7325	アリック	グロース	15:00		7957	フジコア	スタンダード	15:00
	7342	ウエルス北	グロース	15:00		7986	日アイエスケイ	スタンダード	-
	7345	アイパートナー	グロース	16:00		8018	三共興	スタンダード	11:00
	7354	DmMix	プライム	15:00		8023	大興通	スタンダード	15:00
	7368	表示灯	スタンダード	16:00		8025	ツカモト	スタンダード	12:00
	7375	リアインパス	グロース	15:00		8066	三谷商	スタンダード	-
	7376	BCC	グロース	16:00		8072	出版貿	スタンダード	15:00
	7377	DNHD	スタンダード	16:00		8101	GSIカルオス	プライム	14:00
	7383	ネットDHD	プライム	15:00		8104	クワザHD	スタンダード	15:00
	7409	AeroEdge	グロース	15:00		8105	堀田丸正	スタンダード	12:00
	7414	小野建	プライム	15:00		8141	新光商	プライム	15:00
	7416	はるやま	スタンダード	15:00		8151	東陽テク	プライム	16:00
	7494	コナカ	スタンダード	12:00		8152	ソマール	スタンダード	15:00
	7523	アルビパン	スタンダード	15:00		8153	モスフード	プライム	15:00
	7525	リックス	プライム	14:00		8163	SRSHD	プライム	14:00
	7531	清和中央	スタンダード	15:00		8230	はせがわ	スタンダード	15:00
	7559	GFC	スタンダード	15:00		8242	H2Oリフィル	プライム	15:00
	7561	ハークスレイ	スタンダード	-		8253	クレゾン	プライム	15:00
	7571	ヤマHD	スタンダード	15:00		8291	日産東HD	スタンダード	15:00
	7593	VTHD	プライム	16:00		8306	三菱UFJ	プライム	16:30
	7602	カーチスHD	スタンダード	15:00		8316	三井住友	プライム	15:00
	7634	星医療	スタンダード	15:00		8411	みずほ	プライム	15:00
	7635	杉田エース	スタンダード	15:00		8518	アジア投資	スタンダード	15:00
	7676	グットスピ	グロース	15:00		8584	ジャックス	プライム	16:00
	7677	ヤシマキサイ	スタンダード	16:00		8593	三菱HCキャ	プライム	15:00
	7681	レオクラ	スタンダード	15:00		8737	あかつき	スタンダード	15:00
	7686	カケヤSG	スタンダード	15:00		8746	第一商品	スタンダード	-
	7687	ミクリード	グロース	16:00		8750	第一生命	プライム	15:00
	7695	交換テキル	グロース	-		8771	Eキヤラシティ	プライム	15:00
	7707	PSS	グロース	16:00		8783	GFA	スタンダード	16:00
	7709	クボテック	スタンダード	15:00		8795	T&DHD	プライム	15:00
	7722	国際計測	スタンダード	16:00		8836	RISE	スタンダード	15:00
	7727	オーバル	スタンダード	15:00		8938	グロームHD	グロース	-
	7741	HOYA	プライム	11:00		9012	秩父鉄	スタンダード	16:00
	7747	アサヒイテック	プライム	15:00		9017	新潟交	スタンダード	14:00
	7749	メイテクト	スタンダード	15:00		9034	南総通運	スタンダード	15:00
	7771	日本精密	スタンダード	16:00		9041	近鉄GHD	プライム	15:00
	7775	大研医器	スタンダード	16:00		9051	セッコ物流	スタンダード	16:00
	7779	サイバダイン	グロース	15:00		9059	カンダ	スタンダード	15:00
	7781	平山	スタンダード	15:00		9060	日ロテム	スタンダード	15:00
	7782	シンシア	スタンダード	15:00		9073	京極運	スタンダード	15:00
	7793	イメジマジ	グロース	15:00		9075	福山運	プライム	15:00
	7795	KYORITSU	スタンダード	15:00		9078	エスラインG	スタンダード	16:40

※なお、下記のカレンダーはあくまでも予定で企業の都合により変更される可能性があります。

日付	コード	銘柄	上場部名	時刻	日付	コード	銘柄	上場部名	時刻
5月15日	9082	大和自	スタンダード	15:00	5月17日	6743	大同信	スタンダード	15:00
	9115	明海G	スタンダード	13:00		7273	イクヨ	スタンダード	15:00
	9127	玉井船	スタンダード	15:00		7857	セキ	スタンダード	15:00
	9145	ビーイングH	スタンダード	14:00		1841	サン建	スタンダード	14:00
	9159	WTOKYO	グロース	-		1847	イチケン	スタンダード	14:00
	9160	ハレーゼ	スタンダード	15:00		2329	東北新社	スタンダード	16:00
	9161	ID&EHD	プライム	15:00		3417	大木ヘルケア	スタンダード	15:00
	9162	ブリーチ	グロース	15:00		5194	相模ゴム	スタンダード	15:00
	9193	東汽船	スタンダード	14:00		5363	TYK	スタンダード	15:00
	9204	スカイマーク	グロース	15:00		5852	アールスティ	プライム	15:00
	9211	エフコード	グロース	15:00		7413	創健社	スタンダード	15:00
	9212	GEI	グロース	16:00		7521	ムサシ	スタンダード	15:00
	9213	セイファート	スタンダード	-		7621	うかい	スタンダード	15:00
	9214	リカバリー	グロース	15:00					
	9218	メンタルヘルスT	グロース	15:00					
	9220	エビ介護	スタンダード	15:00					
	9245	リベロ	グロース	15:00					
	9246	プロシエKH	グロース	15:00					
	9247	TREHD	プライム	15:00					
	9258	CS-C	グロース	-					
	9260	Wismetac	プライム	16:00					
	9268	オブティマス	スタンダード	-					
	9271	和心	グロース	16:00					
	9311	アサガミ	スタンダード	15:00					
	9327	イーロジック	スタンダード	15:00					
	9345	ビスメツ	グロース	15:00					
	9380	東海運	スタンダード	14:00					
	9413	テレ東HD	プライム	15:00					
	9416	ビジョン	プライム	15:00					
	9417	スマートパル	スタンダード	15:00					
	9435	光通信	プライム	-					
	9446	サカイHD	スタンダード	-					
	9475	昭文社HD	スタンダード	14:00					
9537	北陸ガス	スタンダード	14:00						
9553	マイクロソフト	グロース	15:00						
9554	AVIC	グロース	15:00						
9557	エアクロ	グロース	15:00						
9561	グラッドキョ	グロース	15:00						
9563	Atlas	グロース	-						
9605	東映	プライム	15:00						
9610	ウィルソンWLV	スタンダード	15:00						
9616	共立メンテ	プライム	15:00						
9675	常磐興	スタンダード	15:00						
9767	日建工	スタンダード	11:00						
9782	ディーエムエス	スタンダード	15:00						
9783	ベネッセHD	プライム	15:00						
9788	ナック	プライム	15:00						
9791	ビケンテクノ	スタンダード	16:00						
9816	ストライダース	スタンダード	15:00						
9904	ベリテ	スタンダード	13:00						
9906	藤井産	スタンダード	13:00						
9913	日邦産	スタンダード	12:00						
9927	ワットマン	スタンダード	-						
9936	王将フード	プライム	15:00						
9941	太洋物	スタンダード	16:00						
9960	東テク	プライム	15:00						
9989	サトドラッグ	プライム	15:00						
9994	やまや	スタンダード	15:00						
5月16日	3077	ホリワード	スタンダード	16:00					
	6488	ヨシサ	スタンダード	15:00					

格上げ・買い推奨

※下記のレーティングや目標株価は証券各社が発表したもののうち、フィスコが把握したものを集計しています。

日付	証券会社	コード	社名	レーティング	目標株価(円)
4月30日	いちよし	7065	ユーピーアール	B→A格上げ	2000
	みずほ	8984	大和ハウスR	中立→買い格上げ	295000→310000
	東海東京	4005	住友化	NEUTRAL→OUTPERFORM格上げ	410→440
5月1日	野村	6268	ナブテスコ	NEUTRAL→BUY格上げ	2800→3100
		9962	ミスミG	NEUTRAL→BUY格上げ	2500→3000
5月2日	東海東京	6315	TOWA	OUTPERFORM新規	12000
		9984	ソフトバンクG	OUTPERFORM新規	9750
5月7日	JPモルガン	7649	スギHD	NEUTRAL→OVERWEIGHT格上げ	2700→2900
	大和	8604	野村	3→2格上げ	800→1000
5月8日	UBS	4182	菱瓦斯化	BUY新規	3300
		4202	ダイセル	BUY新規	2100
5月9日	UBS	2811	カゴメ	SELL→NEUTRAL格上げ	3200→4200
	シティ	141A	トライアル	1新規	3400
	みずほ	3498	霞ヶ関キャピタル	買い新規	20000
	野村	9436	沖縄セルラー	NEUTRAL→BUY格上げ	3780→3930
5月10日	ドイツ	9434	ソフトバンク	HOLD→BUY格上げ	1900→2400
	野村	9229	サンウェルズ	NEUTRAL→BUY格上げ	2500→3490

格下げ・売り推奨

※下記のレーティングや目標株価は証券各社が発表したもののうち、フィスコが把握したものを集計しています。

日付	証券会社	コード	社名	レーティング	目標株価（円）
4月30日	みずほ	1944	きんでん	買い→中立格下げ	3100→3300
		8953	日本リテール	買い→中立格下げ	110000→103000
		8954	オリックスF	買い→中立格下げ	210000→180000
5月1日	みずほ	8218	コメリ	買い→中立格下げ	3400→3800
	モルガン	4967	小林製薬	OVERWEIGHT→EQUALWEIGHT格下げ	9000→5800
	野村	8803	平和不	BUY→NEUTRAL格下げ	4585→4680
5月2日	UBS	4967	小林製薬	BUY→NEUTRAL格下げ	-
		7202	いすゞ自	NEUTRAL→SELL格下げ	-
5月7日	野村	7956	ビジョン	BUY→NEUTRAL格下げ	2200→1560
5月9日	大和	4204	積水化	2→3格下げ	2070→2370
5月10日	UBS	8920	東祥	BUY→NEUTRAL格下げ	750
	いちよし	9412	スカパーJ	A→B格下げ	1100

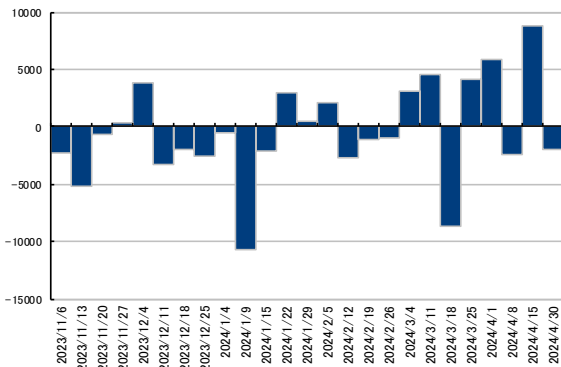
5月第1週:外国人投資家は総合で買い越しを継続

5月第1週の投資主体別売買動向によると、外国人投資家は総合で1731億円と買い越しを継続した。現物は買い越しを継続し、TOPIX先物は売り越しに転じ、225先物は売り越しを継続した。個人投資家は総合で1624億円と売り越しを継続した。

そのほか、投信は1878億円と買い越しに転じ、都地銀は136億円と買い越しを継続した。生・損保は112億円と売り越しを継続し、事法は686億円と買い越しを継続し、信託は261億円と買い越しを継続した。

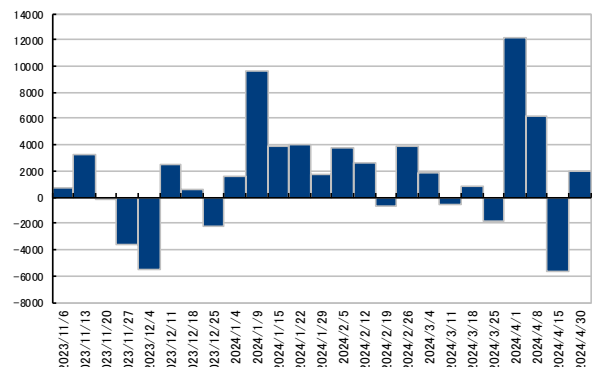
なお、自己は現物・TOPIX先物・225先物で売り越しを継続し、総合で2402億円と売り越しを継続した。この週の裁定残は前週末比258.72億円減（売り越し）とネットベースで1兆5684.59億円の買い越しとなった（買い越し幅減少）。週間の騰落率は日経平均で0.79%の上昇だった。

個人



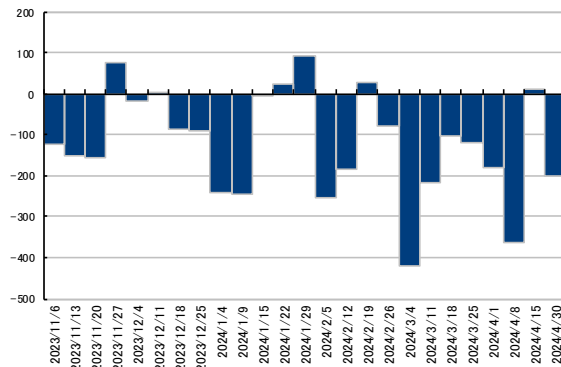
単位: 億円

外国人



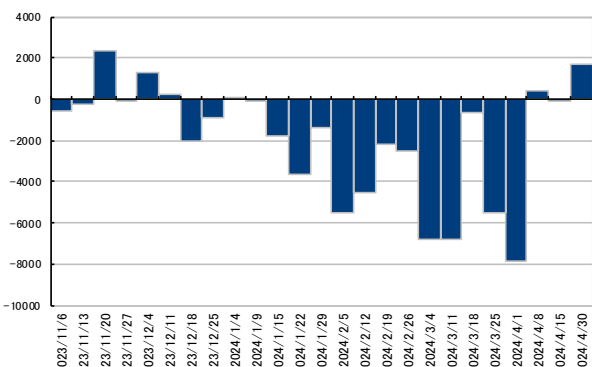
単位: 億円

生・損保



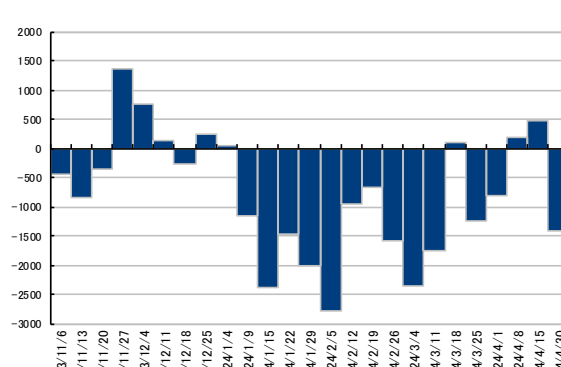
単位: 億円

信託銀



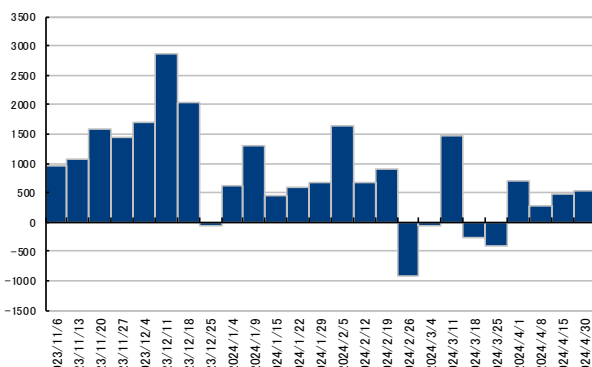
単位: 億円

投信



単位: 億円

事業法人



単位: 億円

単位:億円

現物	日付	自己	個人	外国人	投信	事業法人	生・損保	都地銀	信託銀
	24/01/22	▲2,296	2,897	4,055	▲1,482	601	22	▲324	▲3,655
24/01/29	709	503	1,775	▲2,016	663	90	▲380	▲1,401	
24/02/05	2,050	2,069	3,777	▲2,789	1,639	▲255	▲723	▲5,476	
24/02/12	6,224	▲2,780	2,638	▲971	664	▲183	▲506	▲4,524	
24/02/19	5,063	▲1,138	▲634	▲671	892	28	▲710	▲2,204	
24/02/26	2,715	▲1,020	3,889	▲1,599	▲929	▲77	▲531	▲2,544	
24/03/04	4,757	3,080	1,846	▲2,358	▲70	▲419	▲554	▲6,811	
24/03/11	2,962	4,550	▲503	▲1,755	1,461	▲218	▲167	▲6,823	
24/03/18	9,265	▲8,730	829	93	▲252	▲104	42	▲676	
24/03/25	5,261	4,113	▲1,832	▲1,252	▲406	▲121	▲510	▲5,495	
24/04/01	▲9,671	5,836	12,110	▲823	715	▲182	▲542	▲7,845	
24/04/08	▲4,058	▲2,372	6,138	184	280	▲363	▲39	404	
24/04/15	▲3,802	8,752	▲5,618	483	489	11	▲353	▲41	
24/04/22	▲439	▲1,921	2,030	▲1,412	543	▲202	▲118	1,707	
24/04/30	▲1,420	▲2,913	1,909	1,446	704	10	309	257	

単位:億円

TOPIX先物	日付	自己	個人	外国人	投信	事業法人	生・損保	都地銀	信託銀
	24/01/22	8,457	49	▲9,046	21	▲11	2	▲235	735
24/01/29	2,950	▲189	▲2,400	▲179	▲1	52	480	▲720	
24/02/05	▲304	82	1,453	146	12	▲10	42	▲1,560	
24/02/12	▲3,697	415	1,271	1,035	3	▲60	183	941	
24/02/19	▲2,645	▲154	2,054	500	▲6	▲52	▲20	382	
24/02/26	▲347	▲145	▲343	811	▲5	6	▲845	757	
24/03/04	▲2,810	405	964	218	7	9	158	1,079	
24/03/11	▲4,383	519	▲1,167	113	7	57	1,381	3,404	
24/03/18	▲3,793	274	3,013	106	▲2	49	▲208	344	
24/03/25	▲1,969	▲1,047	▲6,002	1,993	▲10	15	▲1,482	8,692	
24/04/01	948	▲100	▲3,381	345	▲4	193	674	1,546	
24/04/08	▲118	▲221	2,603	91	11	▲67	493	▲2,902	
24/04/15	1,886	▲84	▲2,424	416	▲3	▲53	▲203	422	
24/04/22	▲355	▲375	491	313	▲4	▲22	51	▲23	
24/04/30	▲769	844	▲73	19	▲7	▲115	▲161	205	

単位:億円

日経平均先物	日付	自己	個人	外国人	投信	事業法人	生・損保	都地銀	信託銀
	24/01/22	▲321	245	522	291	90	48	▲1,712	624
24/01/29	280	20	▲2,700	842	▲69	0	1,676	210	
24/02/05	▲172	▲469	1,976	▲887	▲38	▲28	▲80	▲501	
24/02/12	▲1,710	275	▲1,759	1,751	111	57	▲73	1,871	
24/02/19	▲403	45	▲1,262	1,823	▲13	0	▲647	776	
24/02/26	185	379	▲2,186	1,478	42	▲12	▲1,246	716	
24/03/04	654	▲643	1,509	▲273	42	▲5	▲648	353	
24/03/11	1,228	640	▲3,585	529	5	62	765	▲455	
24/03/18	2,918	306	▲4,442	▲1,135	35	▲1	943	1,228	
24/03/25	▲662	172	▲2,005	1,074	51	0	1,557	211	
24/04/01	▲4,473	1,357	▲267	663	▲15	567	1,169	408	
24/04/08	536	▲747	▲1,880	2,064	▲93	195	78	183	
24/04/15	1,065	614	▲866	697	118	0	▲1,479	221	
24/04/22	▲2,096	▲994	▲692	889	▲48	0	427	977	
24/04/30	▲213	445	▲105	413	▲11	▲7	▲12	▲201	

※ データは直近の新規上場銘柄の結果とスケジュールを全て掲載しています。
証券会社によって取り扱いが異なりますので、お取引の際は各証券会社にご確認ください。

銘柄名	コード	市場	上場日	仮条件 (円)	公募株数 (株)	売出株数 (株)	公募価格 (円)	初値 (円)	主幹事	5/10終値 (円)
学びエイド	184A	グロース	5/28	910~970	180,000	552,000	-	-	SBI	-
事業内容:	インターネットによる教育サービスの企画開発・提供									
アストロスケールホールディングス	186A	グロース	6/5	-	20,833,300	2,760,000	-	-	MUMSS、 モルガン、みずほ	-
事業内容:	スペースデブリ除去や人工衛星寿命延長、点検・観測等の軌道上サービス事業									
D&Mカンパニー	189A	グロース	6/11-17	-	580,000	100,000	-	-	大和	-
事業内容:	医療機関等に対する経営サポート事業									
Chordia Therapeutics	190A	グロース	6/14	-	9,100,000	0	-	-	SBI	-
事業内容:	RNA制御ストレスを標的とするがん治療薬の開発等									

雲上抜け銘柄(プライム)

コード	銘柄	終値 (円)	先行スパンA (円)	先行スパンB (円)	コード	銘柄	終値 (円)	先行スパンA (円)	先行スパンB (円)
2201	森永菓	2642	2615.25	2337	2281	プリマハム	2390	2357.75	2293
2440	ぐるなび	337	307.5	336.5	2475	WDB	2230	2144.5	2225
3154	メディアスHD	815	789	799	3563	F&LC	3038	2741.75	3028.5
3679	じげん	652	580.5	585.5	3765	ガンホー	2660	2405.75	2523.5
3843	FB	1468	1300.75	1444.5	3864	三菱紙	598	570.5	467.5
3916	DIT	1758	1696.5	1730	4368	扶桑化学	4190	4167.5	4040
4373	シンプレクスHD	2695	2588.5	2476.5	4396	システムサポート	2028	1977.75	1796
4732	USS	1324	1319	1234	4768	大塚商会	2994	2961.25	2658
4801	セントラルSP	2462	2432.5	2459	5357	ヨータイ	1510	1460.5	1433.5
5482	愛知鋼	3690	3688.75	3267.5	6055	Jマテリアル	2354	2348	2218.5
6058	ベクトル	1325	1211.5	1304.5	6073	アサンテ	1660	1615.5	1639
6099	エラン	949	837.5	904.5	6143	ソディック	743	738.5	725
6183	ベルシス24	1553	1518.5	1488	6535	アイモバイル	445	440.5	427
6727	ワコム	710	632	632	6806	ヒロセ電	18785	17462.5	17890
6845	アズビル	4675	4652	4124.5	6875	メガチップス	3935	3927.5	3357.5
7184	富山第一銀行	914	893.75	736	7220	武蔵精密	1663	1625.5	1658
7224	新明和工	1338	1278.75	1232	7282	豊田合	3112	3056	2768
7518	ネットワン	2912	2598.5	2816.5	7915	NISSHA	1823	1637.5	1709
8005	スクロール	991	983	892.5	8056	ビプロジー	3853	3784.25	3546
8095	アステナHD	498	497	474	8167	リテールP	1726	1667.5	1507.5
8185	チヨダ	905	902	893	9037	ハマキョウ	3905	3891.25	3598.5
9072	ニッコンHD	3130	3115.75	2836.5					

雲下抜け銘柄(プライム)

コード	銘柄	終値 (円)	先行スパンA (円)	先行スパンB (円)	コード	銘柄	終値 (円)	先行スパンA (円)	先行スパンB (円)
1379	ホクト	1795	1800	1833	2389	デジタルHD	1048	1053	1121
2533	オエノンHD	347	401.5	348	2752	フジオフード	1412	1418.75	1421
2810	ハウス食G	2964	3213	3032	3349	コスモス薬品	13655	15088.75	14435
3391	ツルハHD	9977	11578.25	10912.5	3561	力の源HD	1540	1959.75	1641
3626	TIS	3221	3354.5	3501.5	3774	IIJ	2432	2571.5	2643.5
4189	KHネオケム	2284	2286.5	2529.5	4218	ニチバン	1857	1862	1907.5
4809	パラカ	1939	1979	1960.5	6258	平田機工	7060	7200	7065
6333	帝国電機	2500	2524.25	2500.5	6758	ソニーG	11710	12801.25	12047
6798	SMK	2413	2426.5	2508.5	6810	マクセル	1552	1646	1562.5
6869	シスメックス	2609	2633.25	2829	6961	エンプラス	7350	8876.25	7725
7201	日産自	552	622.75	560.5	7381	北國FHD	4745	5087.5	4830
7550	ゼンショーHD	6028	7553.5	6244.5	7914	共同印	3110	3230.25	3147
9022	JR東海	3441	3574.75	3455	9039	サカイ引越	2426	2514.5	2445
9432	NTT	162	173	165	9519	レノバ	1142	1271.25	1960

株式、債券、ファンド、上場ETF及び上場リートのご購入の際のご注意事項

当資料は、投資判断の参考となる情報提供のみを目的としており、個別の金融商品の投資勧誘を目的として作成または提供するものではありません。当資料は、作成者が信頼できると判断した情報源に基づいて作成されていますが、その情報の正確性や完全性を、または、将来の経済・市況動向等を予測・保証するものではありません。また、当資料中の見解等は今後予告なく変更される場合がありますので、投資に係る最終決定はご自身の判断でなされますようお願い申し上げます。金融商品等の手数料等及びリスクについては、当該商品等の上場有価証券等書面、契約締結前交付書面、目論見書及びお客さま向け資料等に記載しておりますので、よくお読みください。

【お取引時の手数料について】(営業店でお取引の場合の手数料率、税込表示)

- 国内株式の売買取引には約定代金に対して最大1.155%の売買手数料(同手数料額が2,750円に満たない場合は2,750円)をいただきます。マルチネット取引で売買いただく場合には対面取引の基本手数料から20%割引(当該金額が2,200円に満たない場合には、一律2,200円)となります。又、外国株式の売買取引には売買金額(現地における約定代金に現地委託手数料と税金等を買いの場合は加え、売りの場合は差し引いた金額)に対して最大0.88%の委託手数料(同手数料額が2,750円に満たない場合は2,750円)をいただきます。
- 非上場債券(国債、地方債、政府保証債、社債等)を当社が相手方となり、お買付けいただく場合には、購入対価のみお支払いいただきます。
- ファンドのご購入時や運用期間中には以下の費用がかかります。＜直接費用＞購入手数料(スイッチング手数料を含む)上限3.85%、換金手数料上限1.10%、信託財産留保額上限0.50%が必要となります。マルチネット取引の場合は購入手数料(スイッチング手数料を含む)、換金手数料について対面取引手数料の20%割引となります。
＜間接費用＞運用管理費用(信託報酬)上限2.50%、(注)その他の費用・手数料(監査費用、有価証券等の売買にかかる手数料、資産を外国で保管する場合の費用、信託事務に要する諸費用等)をご負担頂きます。(注)その他費用・手数料は、運用状況等により変動する為、料率の上限等を示すことができません。
- 外国株式、外国債券、外国投資信託を売買取引する際の円貨と外貨の交換レートには、約定代金に応じて当社が決定する為替スプレッドがあります。

【リスクについて】

- <株式、上場ETF、債券のリスク>株式や上場ETFの売買取引については、株価の変動により投資元本を割り込むことがあります。債券は金利水準の変動等により価格が上下し、損失が生じるおそれがあります。外国株式、外国債券及び外貨建て資産に投資する上場ETFは、為替相場の変動等により損失が生じるおそれがあります。また、発行者の経営・財務状況の変化及びそれらに関する外部評価の変化等により投資元本を割り込むことがあります。
- <為替リスク>外貨建て商品の場合、外貨建てでは投資元本を割り込んでいない場合でも、為替変動あるいは外貨交換の際の為替スプレッドにより、円換算ベースで投資元本を割り込み損失を被る場合があります。
- <上場リートのリスク>リートは、不動産などで運用を行う上場投資法人です。リート市場価格については、金融経済動向、不動産市況、災害(地震、火災等)等の影響を受け変動し損失が生じるおそれがあります。分配金は不動産などからの収入に応じ変動します。金融商品取引所が定める基準に抵触し上場廃止になった場合には、取引が著しく困難になる可能性があります。
- <ファンドのリスク>ファンドは、主に国内外の株式、債券、不動産投資信託証券など値動きのある有価証券等(外貨建て資産には為替リスクもあります)に投資しますので基準価額は大きく変動します。従って、投資元本が保証されているものではなく、これを割り込むことがあります。また、「毎月分配型」及び「通貨選択型」ファンドの「収益分配金に関する留意事項」及び「通貨選択型投資信託の収益イメージ」は、必ずご確認ください重要な事項となっておりますので、投資信託説明書(交付目論見書)をよくお読みください。



商号等 ひろぎん証券株式会社
加入協会 金融商品取引業者中国財務局長(金商)第20号
日本証券業協会

(帳票J-10-002 企画部2024年4月改正)

本店営業部	〒730-0031 広島市中区紙屋町1-3-8	TEL:082-245-5000	三次支店	〒728-0012 三次市十日市中2-13-26	TEL:0824-62-3121
今治営業所	〒794-0022 今治市室屋町1-1-13	TEL:0898-55-8280	可部支店	〒731-0221 広島市安佐北区可部3-20-21	TEL:082-815-2600
福山支店	〒720-0812 福山市霞町1-1-1	TEL:084-922-1321	広島西支店	〒733-0841 広島市西区井口明神1-17-4	TEL:082-277-2700
岡山営業所	〒700-0826 岡山市北区磨屋町1-3	TEL:086-222-1561	東広島支店	〒739-0014 東広島市西条昭和町2-7	TEL:082-422-3621
府中支店	〒726-0004 府中市府川町335-1	TEL:0847-45-8500	廿日市支店	〒738-0024 廿日市市新宮1-9-34	TEL:0829-31-6611
尾道支店	〒722-0035 尾道市土堂2-7-11	TEL:0848-23-8121	岩国支店	〒740-0018 岩国市麻里布町2-7-7	TEL:0827-22-3161
因島支店	〒722-2323 広島県尾道市因島土生町2017-3	TEL:0845-22-2291	徳山支店	〒745-0034 周南市御幸通2-15	TEL:0834-31-5350
竹原支店	〒725-0026 竹原市中央5-5-5	TEL:0846-22-2295	防府支店	〒747-0035 防府市栄町1-5-1 1F	TEL:0835-22-2871
三原支店	〒723-0014 三原市城町1-25-1	TEL:0848-67-6681	宇部支店	〒755-0029 宇部市新天町2-3-3 ポスティビル3階	TEL:0836-31-1105
呉支店	〒737-0045 呉市本通3-5-4	TEL:0823-21-6401	萩支店	〒758-0027 萩市吉田町51-11	TEL:0838-25-2121

ネットセンター(インターネット取引) <https://www.hirogin-sec.co.jp>

コールセンター(コール取引) フリーアクセス:0120-506-084