



## 今週のPOINT

### 国内株式市場

売られ過ぎ感強いが、「落ちるナイフ」に手を出せず

### 今週の分析銘柄 - FISCO Selection 8 -

U-NEXT HOLDINGS【プライム 9418】ほか

### テーマ別分析

工場の新設が続く九州関連に注目

### 話題のレポート

日本の金融正常化局面での投資アイデア

### スクリーニング分析

高配当利回りなど割安感強い銘柄には押し目買いに安心感も

日経平均は記録的な大幅安が続く

1	今週の市場見通し	国内株式市場	マーケット概観	3
			新興市場	4
		米国株式市場		5
		為替市場	米ドル/円予想レンジ	6
		債券市場	債券先物・長期国債利回り予想レンジ	6
2	マーケットを読む	今週のポイント		7
		日経平均株価		8
3	今週の分析銘柄	FISCO Selection	ディップ〈2379〉プライム	9
			ライフドリンクカンパニー〈2585〉プライム	10
			ランドネット〈2991〉スタンダード	11
			霞ヶ関キャピタル〈3498〉プライム	12
			ヒロセ電機〈6806〉プライム	13
			良品計画〈7453〉プライム	14
			関通〈9326〉グロース	15
			U-NEXT HOLDINGS〈9418〉プライム	16
		読者の気になる銘柄	アドバンテスト〈6857〉プライム	17
			信越化学工業〈4063〉プライム	17
		テクニカル妙味銘柄	ZOZO〈3092〉プライム	18
			中外製薬〈4519〉プライム	18
4	カテゴリー考察	テーマ別分析		19
		スクリーニング分析		20
		先週の話題レポート		21
		信用需給動向		22
5	連載コラム			23

## 売られ過ぎ感強いが、「落ちるナイフ」に手を出せず

### ■週末は史上2番目の下落幅に

先週の日経平均は週間で 1757.71 円安(−4.67%)の 35909.70 円と大幅安。日米金融政策に絡んだ売り圧力が強まり先週に続いての歴史的な急落となった。7月30-31日に開催された日本銀行の金融政策決定会合では、「国債買入額を現在の月6兆円から26年1-3月までに月3兆円程度へ減額」「0.25%までの利上げ」をそれぞれ発表。事前に伝わった通りの内容だったことで市場の反応は限定的だったが、15時30分から開始された記者会見にて「経済・物価見通しに沿って動けば、引き続き金利を上げていく」といった植田日銀総裁のタカ派な発言を受けて、為替は1ドル=150円台まで円高が加速した。その後、米連邦準備制度理事会(FRB)が連邦公開市場委員会(FOMC)で8会合連続の金利据え置きを発表。記者会見にて、パウエルFRB議長が9月利下げ開始を示唆したことで日米金利差が縮小し、為替は1ドル=148円まで急伸。週末は、弱い米経済指標で景気悪化懸念が強まったことや米ハイテク株のさえない決算などが材料視されて、日本株が急落。前日は「米国が対中半導体輸出規制から日本などを外す」と報じられたことで買われた東京エレクトロン<8035>、アドバンテスト<6857>などの半導体株は一転して売られた。日経平均は2216.63円安の35909.70円と1987年10月20日のブラックマンデーによる暴落以来、史上2番目の下落幅となった。

なお、7月第4週の投資主体別売買動向によると、外国人投資家は現物を5525億円売り越したほか、TOPIX先物を2135億円売り越し、225先物は5920億円売り越したことから、合計1兆3580億円の大幅な売り越しとなった。一方、個人投資家は現物を4882億円買い越しなど合計で6485億円買い越し。なお、信託は合計で3590億円買い越し。

### ■25日線との下方乖離率は9.85%に

7月の日経平均(終値ベース)は前月末比1.22%安となったが、終値ベースでの上下の値幅は4556円とコロナショックが発生した2020年3月の4792円以来の値幅。日経平均は今年初めて200日移動平均線を割り込んだほか、25日移動平均線との下方乖離率は9.85%と売られ過ぎ感強いが、日経平均VIが29ポイント台まで急騰するなど投資家心理は急激に悪化。1日と2日のプライム市場の売買代金は6兆円を超えたことから、セリングクライマックスと考えることもできるが、「落ちるナイフ」に手が出せず、反発のきっかけが欲しいところだ。為替市場での円全面高一服や、米国景気悪化懸念の後退、フィラデルフィア半導体株価指数(SOX指数)の下げ止まりなどを確認する必要がある。

ただ、2日の米国株式市場は大幅続落。ダウ平均は前日比610.71ドル安(−1.51%)の39737.26ドル、ナスダックは417.98ポイント安(−2.43%)の16776.16、S&P500は100.12ポイント安(−1.84%)の5346.56で取引を終了した。大証ナイト・セッションの日経225先物は、通常取引終値比1120円安の34800円で取引を終えたことから、週初の東京市場はもう一段安となる公算が大きい。マーケットがいったん壊れたことから8月いっぱい落ち着きを試す展開となりそう。まずは200日移動平均線が位置する36860円水準を回復しておきたいところだ。

### ■円全面高にドル売りも加わり1ドル146円台に

7月の米雇用統計が市場予想を大きく下振れたことから、為替市場では1ドル=146円台まで円高ドル安が加速した。ドル・インデックスが103ポイント水準を割り込むなどドル売り圧力も強まっている。足元の円高加速は、投機筋による円売りポジションの巻き戻しが原因と見られ、円全面高の地合いとなったが、米雇用統計発表以降、ドル売りも加わった様子。企業の想定レートは、ドルが140円から145円、ユーロは150円から155円と現在の為替水準よりもまだ円高ではあるが、一気に円高が進行していることから、円安効果による業績上振れ期待は大きく後退。足元の急激な円高進行を受けて、市場は企業業績への影響を見極め切れていないため、ろばい売りが膨らんでいる。ニトリホールディングス<9843>やニッスイ<1332>など円高メリット銘柄の一角も売られていたことから、市場の混乱度合いが垣間見える。為替変動の落ち着きが進んだ場合、根こそぎ売られた好業績銘柄や、食品、小売など円高メリット銘柄から値を戻すと想定する。

### ■5日に米ISM非製造景気指数発表

今週は、国内では、6日に6月毎月勤労統計、7日に6月景気先行指数(速報値)、景気一致指数(速報値)、8日に日銀金融政策決定会合における主な意見(7月30-31日分)公表、6月国際収支(経常収支)、7月景気ウォッチャー調査などが予定されている。

海外では、5日に中・7月財新サービス業/総合購買担当者景気指数(PMI)、米・7月サービス業/総合PMI(改定値)、ISM非製造業景気指数、6日に豪・中央銀行が政策金利発表、英・7月建設業PMI、米・6月貿易収支、7日に中・7月貿易収支、NZ・4-6月失業率、米・週次原油在庫、8日にNZ・7-9月2年インフレ予想、米・週次新規失業保険申請件数、6月卸売在庫、9日に中・7月生産者物価指数、消費者物価指数(CPI)、独・7月CPIなどが予定されている。

## 一段安に警戒、消去法的な株価 2 ケタ銘柄柄物色続くか

## ■引き続き厳しい地合いか

今週の新興市場は、引き続き厳しい地合いが続きそうだ。週末の米国市場では、7月雇用統計の市場予想下振れを受けて景気減速懸念がより強まり、主要株価指数は大幅続落。先週末時点で2020年3月のコロナショック時の水準まで下落したグロース市場250指数は、週明け一段安となる公算が大きい。米国では10年債利回りが昨年12月以来の3.8%割れと大幅に低下したが、中小型株で構成されるラッセル2000指数も週間ベースでは7%近く下落しており、グロース市場の刺激材料とはならず、むしろ売り材料となっている。日米ともに投資家心理が急速に悪化したことから、「落ちるナイフ」をただ眺めている状況だ。下げ止まりのきつかけを確認したいところだが、投資家の多くが疑心暗鬼となっていることから、為替市場の落着きや米景気後退懸念の払しょくなどを待つ必要があろう。

東証グロース市場 250 指数



## ■株価2ケタの超小型株物色継続か

今週は新規株式公開（IPO）も予定されていないことから、引き続き消去法的な物色が、アンジェス<4563>やOTS<4564>のほか、メディネット<2370>、ブライトパス・バイオ<4594>、リボミック<4591>など株価2ケタで値動きが軽いバイオ銘柄に向かう。また、株価2ケタという意味合いでは、フルッタフルッタ<2586>、モブキャストHD<3664>、環境フレンドリーHD<3777>、窪田製菓HD<4596>も物色の対象となりそうだ。株価2ケタの超小型株物色が活発化することで出来高は膨らむが、主力株への買いが手控えられていることから売買代金は1000億円前後に留まるだろう。

アンジェス<4563>



オンコセラピー・サイエンス<4564>



## 景気減速懸念で景気敏感株下落、経済指標を見極める地合い/米国株式相場 今週の見通し

## ■先週の動き

先週の米国株は大幅下落。週間ベースの騰落率は、NY ダウが-2.10%、ナスダックは-3.35%、S&P500は-2.06%。週央にかけては金利低下などを材料に買われたが、景気後退懸念が強まったことから週末にかけて売り優勢の地合いとなった。注目された連邦公開市場委員会（FOMC）は、8 会合連続の政策金利据え置きと想定線の内容だったが、その後、パウエル連邦準備制度理事会（FRB）議長が 9 月利下げ実施を示唆したことで、早期の利下げ期待感を材料に主要 3 指数は上昇した。ただ、週次新規失業保険申請件数が 1 年ぶりの高水準に達したほか、ISM 製造業景況指数が予想外に大幅低下するなど、急速な景気悪化を警戒した売りが加速。週末の 7 月雇用統計も市場予想を下回ったほか、インテル、アマゾンが決算を嫌気されて急落したことも影響し、主要 3 指数はそろって大幅安となった。また、中小型株で構成されているラッセル 2000 指数が週間で 7%ほど下げたほか、フィラデルフィア半導体株指数（SOX 指数）も同-10.63%ときつい下落。

オンライン小売のアマゾンは、四半期決算で小売が弱く売上高が予想を下回ったほか、見通しもさえなかったことで下落。石油会社のシェブロンは、第 2 四半期決算の調整後 1 株当たり利益が予想を下回ったことで売られた。半導体のインテルは、四半期決算で弱い見通しや 15%の人員削減と配当一時停止計画を嫌気した売りで急落した。バイオのモデルナは、欧州でのワクチンの売上低迷で業績見通しを下方修正したことが嫌気されて下落。ソフトウェア会社のマイクロソフトは、四半期決算でクラウドサービスの収入の伸びがさえなかったことから売りに押された。ヘルスケア商品のメルクは、四半期決算で調整後の 1 株利益が予想を上回ったものの、HPV ワクチンの売り上げや通年の売上高予想が予想を下回り下落した。

一方、携帯端末のアップルは、第 2 四半期決算で、iPhone の強い売上やサービス事業の伸びが全体を押し上げ増収増益となったほか見通しも好感されて上昇した。製薬会社のイーライ・リリーは、同社の肥満治療薬「ゼップバウンド」が肥満に関連した心不全のリスクを軽減することが明らかになったことから買われた。ソーシャルメディアのフェイスブックを運営するメタ・プラットフォームズは、好決算を受けた買いが継続。

## ■今週の見通し

今週の米国株は、急速に強まった景気減速懸念が影響し調整ムードを強めそうな状況だ。年前半の相場の主役だったエスビディアは週間で 5%超下落し、史上最高値をつけた 6 月 18 日の 135.58 ドルからの下落率は 20%超と既に下落相場入りしたとの見方。また、同業であるインテルの 2 日の下落率は 1971 年の上場以降で 2 番目と歴史的な下げとなった。ハイテク株の下落に加え、景気減速懸念によって資本財、金融機関の景気敏感株も下落していることで、米国株はやや厳しい局面を迎えている。金融市場の不安感を移す VIX 指数は一時 29.66 と 2023 年 3 月以来の水準まで上昇した。一般的に 20 を超えると、市場では先行き警戒感が強まりリスクオフの相場展開入りすると見られていることで、投資家の心理状態は悪化傾向にあるのは間違いない。急速に強まった景気減速懸念を後退させるためには、経済指標の見極めが必要だ。今週発表される 7 月サービス業購買担当者景気指数（PMI、改定値）や ISM 非製造業景気指数、週次新規失業保険申請件数などに注目。とりわけ、景気減速懸念が強まるきっかけとなった週次新規失業保険申請件数への関心は非常に高い。内容次第では 8 日頃、景気減速懸念は一気に沈静化する可能性もあろう。

週末に歴史的な下げを見せた日本市場と比べると、主要 3 指数は史上最高値圏からの調整入りを示したレベルに留まっているとの見方はできる。確かに VIX 指数も上昇したが、コロナショック時の 80 水準と比べると反応は限定的との見方もできよう。VIX 指数が 20 を下回るには、対象指数である S&P500 の落ち着きが必要となるが、数日乱高下がなければ、節目の 20 を割り込むと想定する。まずは経済指標を見極めるなど相場の落ち着きを探る局面か。

経済指標では、5 日に 7 月サービス業／総合 PMI（改定値）、ISM 非製造業景気指数、6 日に 6 月貿易収支、7 日に週次原油在庫、8 日に週次新規失業保険申請件数、6 月卸売在庫などが予定されている。

主要企業決算は、5 日にコスモス・エナジー、シーエスエックス、6 日にキャタピラー、トリップアドバイザー、ウーバー、エアビー アンド ビー、アムジェン、ゴープロ、イルミナ、7 日にウォルト・ディズニー、ワーナーミュージック、ラルフローレン、ユニバーサル、ビヨンド・ミート、8 日にイーライ・リリー、エクスぺディア、イーストマン・コダックなどが予定されている。



## 為替市場

米ドル・円 予想レンジ

144.00 円 ~ 149.00 円

今週のドル・円は下げ渋りか。米連邦準備制度理事会（FRB）は連邦公開市場委員会（FOMC）で政策金利の据え置きを決定し、次回9月の利下げを示唆。一方、日本銀行の植田総裁は一段の利上げに意欲を示しており、年内の追加利上げに思惑が広がれば、日本株安を嫌気したリスク回避の円買いは続く可能性がある。ただ、米国経済は減速しているものの、景気後退入りは回避されるところの見方が多いため、日米の株安が一服した場合、ドルの割安感に次第に強まり、ドルの下落ペースは緩慢になるとみられる。今週発表される7月ISM非製造業景況指数など主要経済指標が市場予想と一致、または上回った場合、それらを手がかりとしたドルの買戻しが見込まれる。

### 【米・7月ISM非製造業景況指数】（8月5日発表予定）

8月5日発表の米7月ISM非製造業景況指数は51.3と前月の48.8から改善が予想されている。想定通りなら金融緩和観測を弱め、米金利高・ドル高の要因となりそうだ。

### 【米・新規失業保険申請件数】（8月8日発表予定）

8月8日発表の米新規失業保険申請件数は前週分の悪化から持ち直せるか注目される。低調な場合には雇用情勢悪化に思惑が広がり、米金利安・ドル安の要因に。

## 債券市場

債券先物予想レンジ

143.20 円 ~ 144.00 円

長期国債利回り予想レンジ

0.910 % ~ 0.980 %

### ■先週の動き

先週（7月29日-8月2日）の債券市場で長期債利回りは下落。日本銀行は7月30-31日開催の金融政策決定会合で政策金利を0.25%程度に引き上げることを決めたが、国債買い入れ減額計画が予想の範囲だったこと、日経平均が大幅安となったことが長期債の支援材料になった。米連邦準備制度理事会（FRB）のパウエル議長が9月にも利下げする可能性を示唆したことを受け、米国の長期金利が大きく低下したことも影響した。2日の取引で長期金利は0.9%台に低下し、1カ月半ぶりの低水準を付けた。米国で景気懸念から長期金利が2月以来となる4%割れとなった流れを引き継いだほか、日本株の急落を受けて安全資産である日本国債に投資資金が流れた。

10年債利回りは1.053%近辺で取引を開始し、7月30日の取引で1.00%近辺まで低下したが、31日の取引で1.083%近辺まで反発。しかしながら、日経平均の大幅下落を受けて2日の取引で0.945%近辺まで低下し、0.950%近辺でこの週の取引を終えた。

債券先物9月限は上昇。142円91銭で取引を開始し、7月31日の取引で142円60銭まで売られたが、米長期金利の低下、為替相場の円高進行、日経平均の大幅安を受けてリスク回避的な買いが

活発となった。8月2日に143円82銭まで上昇し、143円80銭でこの週の取引を終えた。

### ■今週の見通し

今週（8月5日-9日）の債券市場では、日本銀行の追加利上げに対する警戒から長期金利は下げ渋る可能性がある。経済指標などで明確な賃金上昇が確認された場合、早期の利上げ織り込みが進み、長期金利への上昇圧力がやや強まる可能性がある。先週は、日銀の国債買い入れ減額計画の発表と追加利上げを受けて材料出尽くしとなり、国内勢からまとまった買いが入ったほか、日経平均株価の大幅安も債券利回りの低下を後押しした。ただ、年末までに日銀による追加利上げが想定されているため、この見方を打ち消すような新たな材料が提供されない場合、長期金利は反転する可能性がある。

債券先物9月限は上げ渋りか。年内追加利上げ観測が大きく後退しない場合、長期債などの利回り水準は下げ止まる可能性が高い。10年債利回りが0.90%に接近する局面では利食い売りが増える可能性があり、債券先物は主に143円台半ば近辺で推移し、やや上げ渋る状態が続く可能性がある。

株式会社フィスコ

## 今後のリバウンド局面入りを見据えて、評価の高まらなかった好決算銘柄など注目

先週の日経平均は大幅続落。週前半は押し目買いが先行、31日も日銀が利上げを発表したものの、米国が新たな対中半導体輸出規制で日本や韓国を除外へと伝わったことで大幅高となった。ただ、週後半は一転して連日の大幅安となる。FOMC 後の FRB 議長会見では 9 月の利下げを示唆したものの、為替市場で円高が進んだことがマイナス視される。さらに、米国の景気後退懸念が強まったことで、週末には史上 2 番目となる大幅安を余儀なくされた。業種別ではほぼ全面安、株安を受けて証券株が売られたほか、円高進行で自動車株や機械株も軟化、銀行・保険株も米長期金利の低下が売り材料となった。

個別では、本格化する決算発表が材料視された。信越化学、東京製鉄、SGHD、ミスミ、ファナック、九電工、TDK、野村 HD、愛三工業、日鉄ソリュ、マキタ、アドバンテスト、日立、ソシオネクスト、住友ファーマ、TOTO、JVC ケンウッド、日本ハム、コナミ、日本製鉄などは決算が好感材料となる。半面、日立建機、SCREEN、コマツ、富士通ゼネ、小糸製、さくらインター、日本ゼオン、トプコン、日本 M&A、山パシ、アンリツ、三菱電機、大和証券、ヤマト HD、AGC、寿スピリッツなどは決算発表後に売り優勢に。ほか、エーザイはアルツハイマー薬に対する欧州医薬品委員会の否定的な見解が嫌気された。古河電工やフジクラなど電線株には投資判断格上げの動き観測。スタンレーは高水準の自社株買いが評価される。日銀の利上げ実施を受けて、地銀株が買われる場面もあった。

先週末の米国市場も大幅続落、日経平均先物も 1100 円を超える大幅安となっている。米国の景気後退懸念にスポットが当たると、雇用統計の下振れが売り材料につながる形となった。週明けの東京市場は一段の下値模索となっていく公算が大きい。いったん崩れた需給の改善に今後も時間を要する可能性は高くなろう。ただし、米国の景気後退懸念の強まりは、今後の利下げスピードの加速化につながっていく余地が大きくなろう。日銀の想定外のタカ派姿勢に関しても、足元の日経平均の大幅安を受けて、今後方向転換が図られてくる可能性も高いとみられる。今週後半から来週にかけてのタイミングでは、日米株式市場ともに反転を強めていく展開を想定しておきたい。

日米金融イベントが通過して、今週は国内企業の決算発表が主要な関心事となる。5 日には伊藤忠、日本郵船、6 日には東京海上、三菱重工、7 日にはソニー、ソフトバンク G、ホンダ、レーザーテック、ニトリ HD、8 日にはリクルート、東京エレクトロ、三菱地所、花王、INPEX、9 日には MS&AD、日本郵政、第一生命、ENEOS、三越伊勢丹などが発表予定。米国では 6 日にキャタピラーが発表予定となっている。中では、防衛関連の代表格である三菱重工、短期資金含め投資家のムードを左右しそうなレーザーテック、足元の円高反転で関心が集まりそうなニトリ HD などが特に注目されよう。全般的には、今後のリバウンド局面入りを見据えて、好決算評価が市場の悪化に打ち消されたような銘柄群を選別しておきたいところ。

### 先週動いた銘柄・セクター（東証プライム）

上昇率上位銘柄				下落率上位銘柄				業種別騰落率	
コード	銘柄	終値 (円)	騰落率 (%)	コード	銘柄	終値 (円)	騰落率 (%)	上位セクター	騰落率 (%)
6961	エンプラス	8,890.0	25.74	7366	LITALICO	1,093.0	-32.15	海運業	0.27
5423	東京製鐵	1,840.0	25.43	7172	ジャパンインベストメントアドバイザー	1,098.0	-23.70	鉄鋼	-1.67
2726	バルグループホールディングス	2,019.0	19.96	2127	日本 M&A センターホールディングス	655.1	-21.50	電力・ガス業	-2.05
2168	パソナグループ	2,324.0	16.37	2489	アドウェイズ	319.0	-21.23	小売業	-2.48
6632	JVC ケンウッド	1,010.0	15.69	4461	第一工業製薬	2,728.0	-21.04	医薬品	-2.59
6857	アドバンテスト	6,313.0	14.68	8133	伊藤忠エネクス	1,458.0	-20.72	非鉄金属	-3.52
1959	九電工	6,396.0	14.44	7732	トプコン	1,381.0	-18.79	陸運業	-3.94
9267	Genky Drug Stores	3,430.0	13.58	7735	SCREEN ホールディングス	10,395.0	-18.37	下位セクター	騰落率 (%)
2327	日鉄ソリューションズ	3,375.0	12.54	2326	デジタルアーツ	3,870.0	-18.35	証券業	-10.11
7283	愛三工業	1,442.0	12.13	9600	アイネット	1,518.0	-17.95	卸売業	-9.25
7839	SHOEI	2,186.0	11.19	2222	寿スピリッツ	1,594.0	-17.67	機械	-8.56
9533	東邦瓦斯	4,360.0	10.49	7976	三菱鉛筆	2,092.0	-17.57	その他 金融業	-8.32
1942	関電工	1,907.0	10.29	3388	明治電機工業	1,452.0	-17.50	輸送用機器	-8.30
5332	TOTO	4,411.0	9.35	4523	エーザイ	5,473.0	-17.43	保険業	-7.91
9882	イエローハット	2,552.0	8.69	6305	日立建機	3,439.0	-17.35	銀行業	-6.83

## 底値到達か、上下どちらにも荒い値動き

### ■デッドクロスが中長期の下落局面入りのリスクを警告

先週（7月29日-8月2日）の日経平均株価は3週連続で下落した。1週間の下げ幅は1757.71円（前週2396.38円）だった。

東証と大阪取引所の投資部門別売買状況では、現物・先物合算で海外投資家は7月4週（7月22日-26日）、売り越しを継続し（1兆3580億円、前週は5962億円）、現物も売り越しを継続した（5525億円、前週は2177億円）。

先週の日経平均は7月11日高値から26日安値まで4815.58円安と急落した反動で月末31日に39000円台へ値を戻した。その後は値を崩し、36000円割れで週末を迎えた。

今週は底値到達とともに荒い値動きが予想される。先週末8月2日はローソク足がマド空けを伴う大陰線で急落。終値は52週移動平均線をわずかに下回っており、売方の目標達成感が意識される。25日移動平均線との下方乖離率は9.85%と、底値到達ラインとされる8%を超えた。RSI（14日ベース）が18.26%と20%害れの売られ過ぎゾーンに突入しており、リバウンド圧力が増大している模様だ。

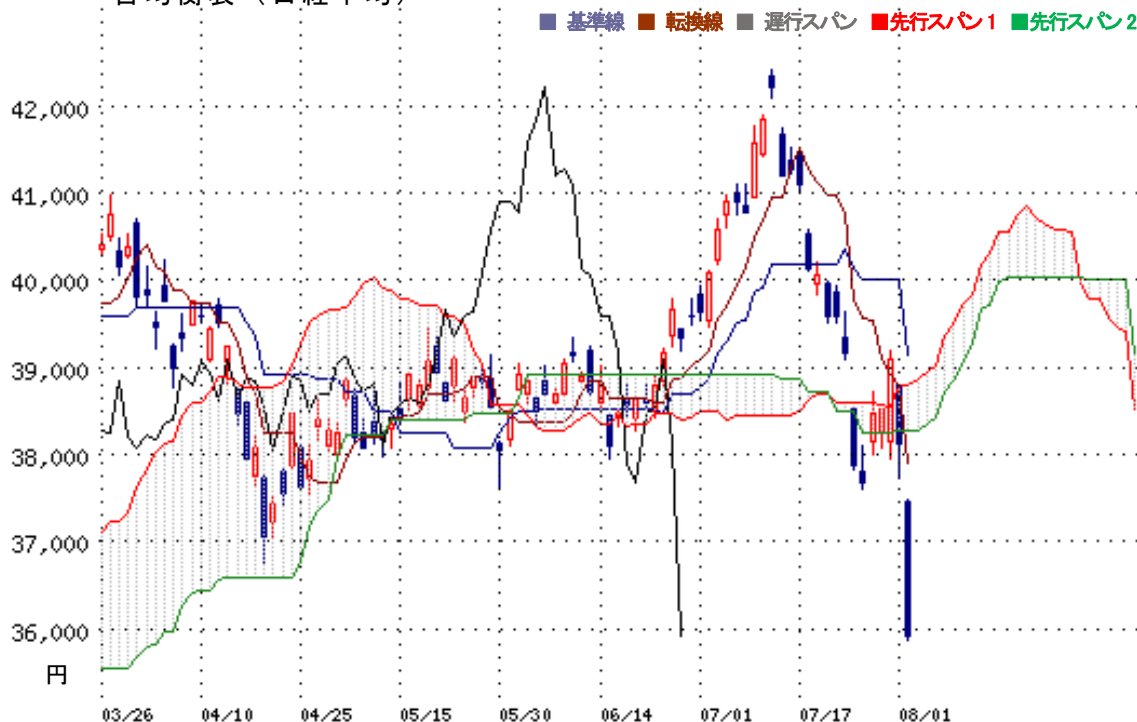
ボリンジャーバンドでは、+2σを上放れた7月11日をピーク

とする下落トレンドが継続中。先週末は終値が-2σを下回って下値拡張の継続を示唆する一方、ザラ場安値は底値到達の目安となる-3σに接近し、下落トレンドの最終局面入りを示唆した。先週末の1σ相当の値幅は1498.68円と、先々週末7月26日の1182.73円から拡大して値動きが荒くなる傾向を裏付けており、1日に0.5σ相当の約750円程度は上下どちらにも変動する可能性に留意したい。

先週末終値が25日線を上回る銘柄は日経平均採用225銘柄のうち14銘柄（先々週末7月26日は38銘柄）、東証プライム全上場銘柄では5%（同23%）に減少し、いずれも相場のボトム圏到達を示唆している。

上値では、200日線（36858.45円）クリアで下値リスク後退が意識され、8月1日安値37737.88円に並ぶと直近のマドが埋まり、反転局面入りを期待できよう。ただ、下向きに転じた26週線を13週線が上から下に抜けるデッドクロスが中長期の下落局面入りのリスクを警告しており、大幅反発があってもダマシに終わるリスクに留意が必要となろう。下値では節目の35000円を軸にやや広い値幅が抵抗帯として作用しそうだ。

一目均衡表（日経平均）





## ディップ〈2379〉プライム

## アルバイト求人情報サイト「バイトル」などを展開、「大谷選手効果」にも期待

## ■第1四半期は四半期として過去最高の営業利益

アルバイト・パート求人情報サイト「バイトル」や、正社員・契約社員向けの「バイトル NEXT」、社員・派遣・パート向けの「はたらこねっと」などを運営する人材サービス事業が主力で、全社売上高の約 9 割を占めている。そのほか、面接や採用、人事労務の DX を支援する DX 事業を手掛ける。25 年 2 月期第 1 四半期(24 年 3-5 月)は、売上高 152.79 億円(前年同期比 8.9%増)、営業利益 40.23 億円(同 20.4%増)で着地。各事業の収益が伸長し、過去最高の四半期営業利益となった。

## ■「dip AI エージェント」を5月にリリース

25 年 2 月期は、売上高 576 億円(前期比 7.1%増)、営業利益 134 億円(同 5.0%増)を見込む。アルバイト・パート求人広告市場の成長は横ばいと保守的に想定している。一方、5月にリリースした対話型バイト探しサービス「dip AI エージェント」については、8

売買単位	100 株
8/2 終値	2853 円
目標株価	4075 円
業種	サービス業

月に「バイトル」へ搭載、10 月からプロモーションを展開する計画で、他社との差別化が進みそうだ。また、昨年 12 月にブランドアンバサダー契約を締結したメジャーリーガーの大谷翔平選手を起用したプロモーションの効果にも期待したい。株価はやや上値が重い、好調な業績から昨年高値 4075 円を目標としたい。

## ★リスク要因

同業他社との競争激化など。

## 2379: 日足

全体相場の急落で売り優勢だが下値は限定的。



(百万円)

会計期	売上高	前期比	営業利益	経常利益	前期比	当期利益	1株益(円)
2021/2連	32,494	-30.0%	7,312	6,501	-54.8%	607	11.09
2022/2連	39,515	21.6%	5,602	5,320	-18.2%	3,487	62.77
2023/2連	49,355	24.9%	11,538	11,599	118.0%	7,935	142.04
2024/2連	53,782	9.0%	12,761	12,618	8.8%	9,050	163.44
2025/2連予	57,600	7.1%	13,400	13,200	4.6%	8,900	160.71

## ライフリンクカンパニー〈2585〉プライム

## 今期も2桁増収増益見通し、生産量の増加が続くか注目

## ■少品種大量生産の特徴を持つ

清涼飲料及び茶葉の製造販売を主たる事業としている。特に自社飲料(自社生産の飲料)ビジネスが同社の最も重要な事業で、特徴として(1)少品種大量生産、(2)調達から販売までの内製化、(3)工場の全国展開(岩手県から宮崎県まで、日本全国に飲料工場を展開)が挙げられる。これらにより、高品質・低価格・大量かつ安定した供給を求める小売主要各社と強固なパートナーシップを構築。プライベートブランド(PB)商品及び同社ブランド商品の両方で継続的に取引を行っており、前期実績で売上高の16.5%がイオントップバリュ向け。販売先はコンビニや自販機などチャネル開拓余地が残っており、生産量の増加が重要となる。

## ■「MAX 生産 MAX 販売」を掲げる

同社は、「MAX 生産 MAX 販売」をスローガンに掲げており、既存工場でフル生産できるような体制を構築している。25年3月期は、売上高 440 億円(前期比 15.1%増)、営業利益 57.5 億円

売買単位	100 株
8/2 終値	6450 円
目標株価	7200 円
業種	食料品

(同22.0%増)と増収増益を見込む。新たに御殿場新工場が計画通り今年4月より稼働。今後もM&Aは生産数量拡大の手段として活用される可能性もある。株価は、21年に上場して以降右肩上がりの上昇を続けているが、バリュエーション面での割高感は乏しい。7月高値水準の7200円を一旦の目標株価としたい。

## ★リスク要因

生産量の増加が一服、など。

## 2585: 日足

月足では上場以降、右肩上がりの上昇続く。



(百万円)

会計期	売上高	前期比	営業利益	経常利益	前期比	当期利益	1株益(円)
2021/3単	22,735	16.7%	1,386	1,169	186.5%	1,402	-
2022/3単	25,389	11.7%	2,251	2,103	79.9%	2,320	200.11
2023/3連	30,250	-	3,116	3,050	-	2,076	162.57
2024/3連	38,236	26.4%	4,712	4,606	51.0%	3,155	242.71
2025/3連予	44,000	15.1%	5,750	5,650	22.7%	3,850	294.87

## ランドネット〈2991〉スタンダード

### クラウドファンディングが好評、システム開発による業務効率化も順調

#### ■不動産クラウドファンディングが好評

不動産データを中心に活動する不動産流通・不動産 DX の会社として 1999 年に創業。中古区分マンションを扱っていたが、現在は戸建て及びアパートへの取扱物件拡大と不動産クラウドファンディングの業績拡大に注力。不動産クラウドファンディング「LSEED」についての評価は上々のようで、8 月 6 日より第 5 弾を募集開始している。

#### ■業務効率化による利益獲得進む

7 月 26 日には 24 年 7 月期通期業績予想の上方修正を発表。売上高を従来予想比 2.7%増となる 758.80 億円、営業利益を同 34.2%増の 24.08 億円とした。好立地の築浅ファミリータイプ等の高価格帯の物件取扱増加が平均販売単価上昇に寄与したもよう。また、不動産賃貸管理事業のシステム開発が大詰めにかけており、業務効率化による利益獲得が進んでいるという。業績予想の

売買単位	100 株
8/2 終値	1333 円
目標株価	1700 円
業種	不動産業

上方修正は今回が初めてとなる。増配も同時に発表していることから、好調な業績拡大ぶりがうかがえる。株価は上方修正発表の翌営業日に急伸したものの、地合いの悪化で上げ幅を消した。ただ中長期的な成長期待は大きいとして、まず 7 月の年初来高値奪回となる 1650 円を目標株価とする。

#### ★リスク要因

日銀の追加利上げなど。

#### 2991: 日足

地合いの悪化で調整するも 25 日線水準はキープ。



(百万円)

会計期	売上高	前期比	営業利益	経常利益	前期比	当期利益	1 株益(円)
2020/7連	35,773	18.6%	874	831	-22.6%	594	519.77
2021/7連	41,163	15.1%	1,220	1,154	38.9%	746	646.88
2022/7連	51,870	26.0%	1,505	1,388	20.3%	955	322.21
2023/7連	63,647	22.7%	1,520	1,362	-1.9%	988	166.09
2024/7連予	75,880	19.2%	2,408	2,133	56.6%	1,520	254.43

## 霞ヶ関キャピタル〈3498〉プライム

## デベロッパーとファンドを融合した事業を展開、今期は91.3%営業増益予想

## ■独自モデルで事業展開

コンサルティング型デベロッパーとファンドマネジメントの機能を融合したビジネスを展開する。取得した土地に開発企画をプランニングし、開発ファンド投資家に売却。その後、コンサルティングフィーを受け取りながらプロジェクトを進め、完成後に成果報酬を受け取る。その後もアセットマネジメントを行う事でフィーを受け取るというビジネスモデル。一般的な不動産開発は土地購入から利益獲得まで3年程度を要するが、同社のモデルは土地購入後約6ヶ月で売却し、3年間で6件の開発が可能となる。主な対象アセットは、物流施設、ホテル、ホスピスなどヘルスケア分野。ドバイやアジアなど海外でも事業展開する。

## ■主力分野で需要が増加

24年8月期第3四半期累計期間(23年9月-24年5月)は、売上高335.95億円(前年同期比82.0%増)、営業利益36.43億円(同3.5倍)で着地。人手不足に対応した物流施設、訪日外国人

売買単位	100 株
8/2 終値	10950 円
目標株価	17010 円
業種	不動産業

増加を背景とした宿泊施設、高齢化の進展によるヘルスケア施設の主力分野で需要が増加している。通期計画では売上高600億円(前期比60.9%増)、営業利益85億円(同91.3%増)を見込む。株価は調整局面だが、好調な業績からまずは7月高値17010円奪回を目標としたい。

## ★リスク要因

金利上昇による不動産市場の変調など。

## 3498:日足

5月高値から40%超の調整。そろそろ買い場探しのタイミングか。



(百万円)

会計期	売上高	前期比	営業利益	経常利益	前期比	当期利益	1株益(円)
2020/8連	8,008	49.6%	326	180	-71.8%	134	43.48
2021/8連	14,295	78.5%	1,328	1,037	476.1%	793	242.86
2022/8連	20,780	45.4%	2,141	1,732	67.0%	1,018	132.85
2023/8連	37,282	79.4%	4,442	4,119	137.8%	2,050	253.22
2024/8連予	60,000	60.9%	8,500	7,500	82.1%	5,000	509.79

## ヒロセ電機〈6806〉プライム

### 今秋発売の生成 AI 搭載「iPhone16」に期待

#### ■第1四半期営業利益は前年同期比13.3%増

コネクタの専門メーカー。8月1日に発表した25年3月期第1四半期(24年4-6月)業績は、売上収益が前年同期比10.9%増の448.71億円、営業利益は同13.3%増の102.61億円だった。ファクトリーオートメーション(FA)など産業用機器市場向けビジネスが依然低迷しているが、ゲームなど民生用機器市場向けビジネスが堅調に推移した。通期の業績予想は据え置いており、第1四半期末時点での営業利益進捗率は27.7%となる。

#### ■米アップルのサプライヤー

同社は米アップルのサプライヤーであり、今秋に発売する見込みである新型「iPhone16」には生成 AI が搭載されることから注目されている。中国市場での販売苦戦が警戒されるものの、一方でインド市場での販売増が期待されており、同社への業績寄

売買単位	100 株
8/2 終値	17345 円
目標株価	19250 円
業種	電気機器

与が見込まれそうだ。株価は市場全体の波乱の影響から週後半に急落する場面もみられたが、200日線までの調整を経て、押し目狙いのスタンスに向かわせそうだ。目標株価はボリンジャーバンドの+1σ水準である19250円とする。

#### ★リスク要因

一段の円高加速。

6806: 日足

200日線までの下げで調整一巡感。



(百万円)

会計期	売上高	前期比	営業利益	経常利益	前期比	当期利益	1株益(円)
2021/3連I	133,538	9.7%	27,885	28,332	33.6%	19,916	549.10
2022/3連I	163,671	22.6%	40,765	43,081	52.1%	31,437	885.39
2023/3連I	183,224	11.9%	46,751	48,591	12.8%	34,648	1,002.04
2024/3連I	165,509	-9.7%	34,017	38,761	-20.2%	26,480	772.38
2025/3連I予	176,000	6.3%	36,000	39,000	0.6%	28,000	827.65



## 良品計画〈7453〉プライム

### 円高による業績への寄与に期待

#### ■7月既存店は6カ月連続で前年実績を上回る

「無印良品」を中心とした専門店事業の運営から商品企画・開発・製造・卸販売までを手掛ける製造小売企業。7月の月次売上高は、既存店及びオンラインストアで前年同月比 100.9%、全店及びオンラインストアで同 110.6%だった。既存店ベースでは、夏物の在庫不足の影響により衣服が前年を下回ったものの、生活雑貨が2ケタの伸びとなり、既存店全体の売上は6カ月連続で前年実績を上回った。なお、同社は菓子類など 41 品目を9月20日から値上げする。値上げ率は平均で 20%になる。カカオやコーヒー豆などの原料価格の高騰、物流費の高騰、および円安による仕入れコストの増加を価格に転嫁する。

#### ■菓子など 41 品目を値上げへ

日米の金融政策変更による日米金利差縮小が見込まれるなか、円買い・ドル売りが強まっており、8月3日現在の円相場は1

売買単位	100 株
8/2 終値	2538.5 円
目標株価	2820 円
業種	小売業

ドル＝146 円台へと円高が進行している。値上げによる価格転嫁と足もとの急ピッチな円高進行による業績への寄与が期待される。株価は先週末の急落で支持線として機能していた 25 日線を割り込み、75 日線を下回ってきた。押し目狙いのスタンスから、目標株価はボリンジャーバンドの+1σ水準の 2820 円とする。

#### ★リスク要因

インフレによる購買意欲の低下。

#### 7453: 日足

25 日線を割り込み、75 日線を下回る。



(百万円)

会計期	売上高	前期比	営業利益	経常利益	前期比	当期利益	1株益(円)
2020/8連	179,392	-59.1%	872	563	-98.5%	-16,917	-
2021/8連	453,689	152.9%	42,447	45,369	7958.4%	33,903	128.90
2022/8連	496,171	9.4%	32,773	37,214	-18.0%	24,558	93.24
2023/8連	581,412	17.2%	33,137	36,156	-2.8%	22,052	83.51
2024/8連予	660,000	13.5%	53,000	53,500	48.0%	36,000	136.18

## 関通〈9326〉グロース

## 今期より関通ネクストロジの売上計上開始、1Q 進捗ペースは想定以上

## ■ドミナント戦略が強みの一つ

E コマース及び通信販売事業を展開する顧客の販売商品の入庫、在庫管理及び出庫等の配送センター業務を代行するEC・通販物流支援サービスを主たるサービスとして、物流サービス事業を展開している。埼玉県新座市・兵庫県尼崎市・大阪府東大阪市をドミナント拠点とし、各地域の倉庫拠点を約 5Km 圏内に集中させるドミナント戦略が強みの一つとなっている。来期より持株会社体制へ移行予定。

## ■関通ネクストロジの計上も開始

25年2月期第1四半期(24年3-5月)は、売上高37.61億円(前年同期比35.5%増)、営業利益0.78億円(同29.8%増)で着地。昨年11月取引開始の大型案件が好調で推移したほか、12月に新設した子会社である関通ネクストロジの計上も開始された。上期の業績予想に対し、第1四半期末時点で売上高は進捗率

売買単位	100 株
8/2 終値	466 円
目標株価	600 円
業種	倉庫・輸送関連業

50.2%、営業利益は80%にせまっております、想定以上のペースで推移している。プライム市場移行を目指し今後も業績成長ペースを加速させることが期待される。先週末は地合い悪化で年初来安値更新となったが、まずは今年1月高値水準の600円を目標としたい。

## ★リスク要因

個人消費の低下など。

## 9326: 日足

先週の下落で年初来安値更新となるも4月安値付近で下げ止まる。



(百万円)

会計期	売上高	前期比	営業利益	経常利益	前期比	当期利益	1株益(円)
2021/2単	9,530	30.5%	418	383	50.2%	283	94.99
2022/2単	10,099	6.0%	729	687	79.4%	463	45.74
2023/2連	10,493	-	392	360	-	628	61.15
2024/2連	11,938	13.8%	410	406	12.8%	49	4.94
2025/2連予	15,871	32.9%	542	522	28.6%	352	35.06

## U-NEXT HOLDINGS 〈9418〉 プライム

## コンテンツ配信事業など展開、第3四半期末時点での営業利益進捗率は83%

## ■祖業の流れを受け継ぐ店舗向け音楽配信はトップシェア

動画配信サービス「U-NEXT」などを展開するコンテンツ配信事業が全社売上の約3割を占めている。「U-NEXT」は23年6月に Paravi と統合し、国内シェアは Netflix に次ぐ第2位となった。祖業の「有線音楽放送」の流れを受け継ぐ店舗サービス事業は全社売上の約2割を占める。店舗向け音楽配信では国内シェア1位となっており、同社の安定収益源となっている。そのほか、ホテルなどへの自動精算機などを手掛ける業務用システム事業、業務店向け自社光回線などの通信事業、「USEN でんき」などのエネルギー事業を展開。

## ■4Qは販売促進策を強化するも通期計画上振れ予想

24年8月期第3四半期累計期間(23年9月-24年5月)は、売上高 2355.37 億円(前年同期比 16.5%増)、営業利益は 235.33 億円(同 51.2%増)。エネルギーを除く全事業が増収増益で、売上高、営業利益は第3四半期累計で過去最高を更新した。通期

売買単位	100 株
8/2 終値	4715 円
目標株価	5320 円
業種	情報・通信業

では、売上高 3160 億円(前期比 14.3%増)、営業利益 285 億円(同 32.2%増)を計画。通期計画に対する第3四半期末時点での営業利益進捗率は 83%で、第4四半期では販売促進策を強化するが、着地は計画を上回る見込み。株価は底堅く推移しており、好業績に鑑み年初来高値 5320 円を目標としたい。

## ★リスク要因

人件費や販促費の増加による利益圧迫など。

## 9418: 日足

市場全体が調整場面の中で下落幅は限定的。



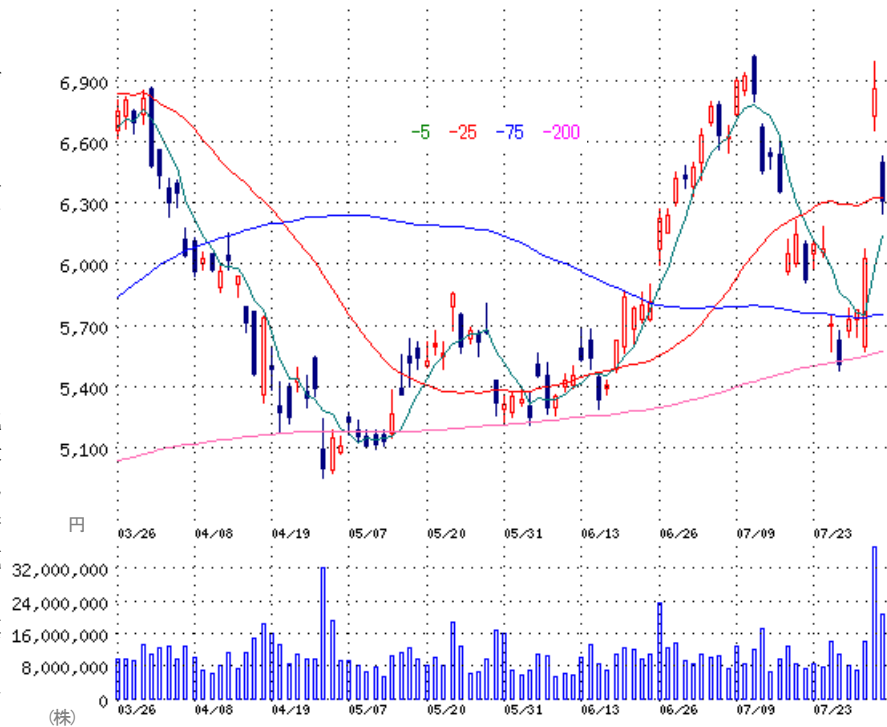
(百万円)

会計期	売上高	前期比	営業利益	経常利益	前期比	当期利益	1株益(円)
2020/8連	193,192	9.9%	10,883	10,093	50.6%	4,909	81.73
2021/8連	208,351	7.8%	15,608	14,768	46.3%	8,044	133.90
2022/8連	237,927	14.2%	17,321	16,241	10.0%	8,687	144.59
2023/8連	276,344	16.1%	21,565	20,386	25.5%	10,959	183.16
2024/8連予	316,000	14.4%	28,500	27,500	34.9%	14,700	244.50

## アドバンテスト プライム&lt;6857&gt;/想定以上の好決算を受けて先週は大幅反発

先週は大幅反発。7月31日に第1四半期決算を発表、営業利益は313億円で前年同期比2.2倍となり、市場予想を100億円以上上回る形になった。通期予想は従来の900億円から1300億円、前期比69.1%増にまで上方修正、1100億円程度のコンセンサスも大きく上回る水準となっている。テスト市場の見通し引き上げが背景。当日は、FOMCを受けた米利下げ期待の高まりで、SOX指数が前日に大幅高となったことも支援となる。

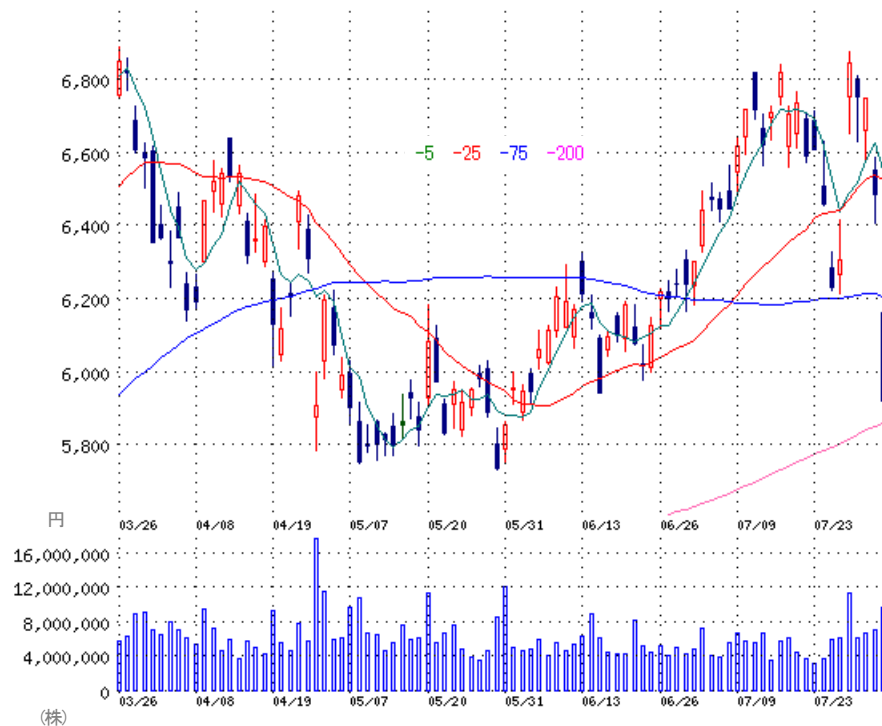
先週末は大幅反落。株式市場の地合いが悪化する中で、同社など半導体関連株はリスク回避の動きに押される形に。先週末も米SOX指数は大幅安となっており、引き続き下値模索の流れが先行しよう。ただ、米長期金利の低下が鮮明化する状況下、半導体関連には早晚押し目買いも向かいやすくなり、中でも同社の足元の業績モメンタムの強さは妙味になってこよう。



## 信越化学工業 プライム&lt;4063&gt;/トランプラリーの有望な物色対象でもあり

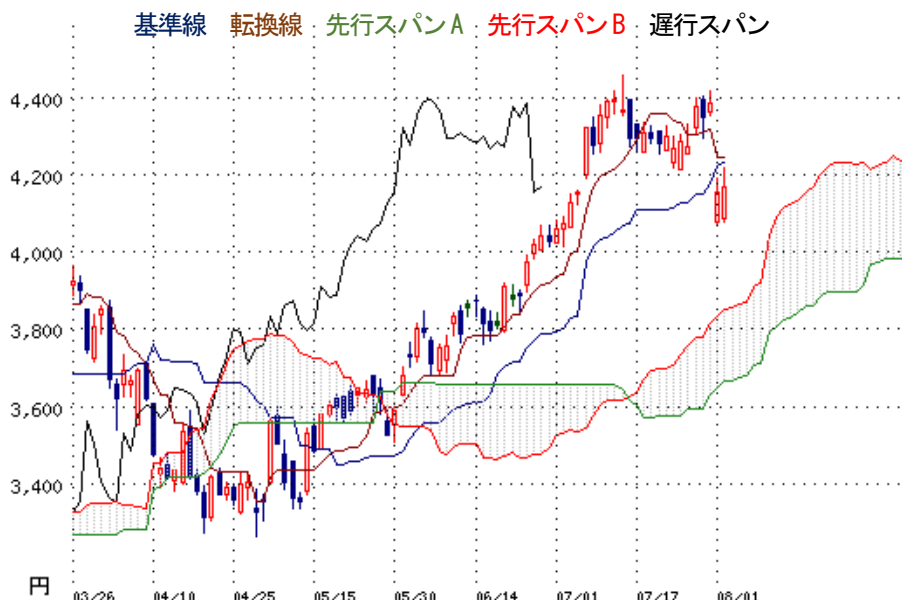
先週は買い先行の展開に。7月26日に第1四半期決算を発表、営業利益は1910億円で前年同期比0.1%増となった。市場コンセンサスは1700億円弱の水準であり、想定外の増益確保となる形に。ウエハーなどの出荷増が予想以上とみられる。通期計画は7350億円、前期比4.8%と公表、7800億円程度のコンセンサスを下回っているが、極めて保守的と捉えられる。むしろ、第1四半期決算を受け、従来コンセンサス水準は切り上がる方向に。

半導体株安を受けて先週末は大幅安も、過剰反応の感が強いだろう。200日移動平均線が下支えになってくるとみられる。同社はトランプラリーにおける有望な物色対象。世界最大の塩ビ樹脂製造会社である米シンテックを子会社に保有していることで、米インフラ投資の拡大、法人税減税のプラスメリットが大きい。今後も折に触れて注目度は高まろう。



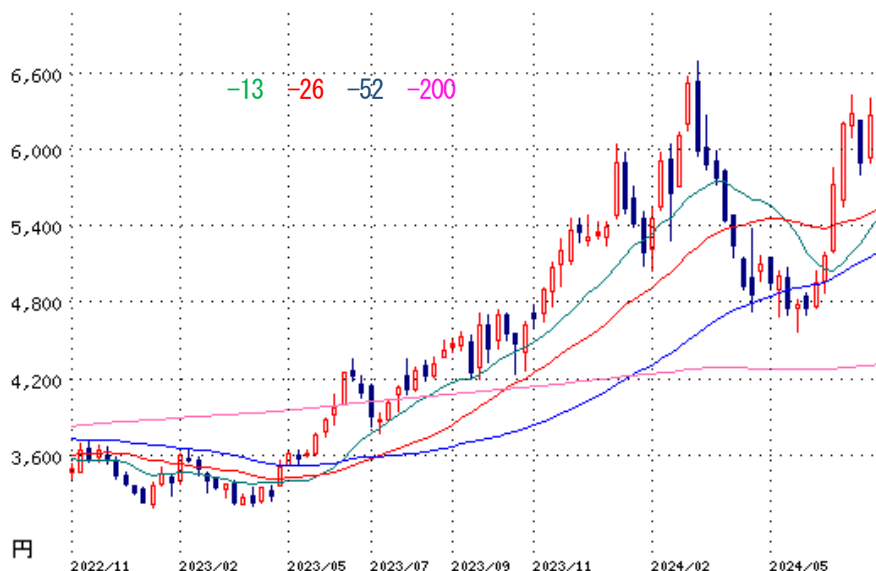
## ZOZO プライム&lt;3092&gt;

日足ベースの一目均衡表。先週は8月1日にマドを空けて下落したが、ローソク足は陽線で終了。翌2日も高値と安値をやや切り上げて「並び赤」に似た形状を描き、底値形成を示唆した。三役好転下の強気形状にあって基準線が上向きで終了したことから上昇トレンドは継続中とみられ、出直りが期待される。上値抵抗ラインとして意識される7月12日の年初来高値4459円を抜ければ上昇加速が予想される。



## 中外製薬 プライム&lt;4519&gt;

週足ベースのローソク足。6月4週に26週移動平均線を突破して地合いの好転を確認。先週は2週連続で高値と安値を切り上げ、下ヒゲ5円で「陽の寄り付き坊主」に似た形状を描き、強い買い圧力を窺わせた。株価下方では上昇中の26週線の直下に13週線が迫っている。13週線下で52週線が右肩上がりキープしていることもあり、ゴールデンクロス形成による中長期の上昇局面入りが期待される。





## テーマ別分析: 工場の新設が続く九州関連に注目

### ■トヨタ自が福岡県に電気自動車(EV)向けバッテリー工場新設

トヨタ自動車<7203>が福岡県に電気自動車(EV)向けバッテリー工場を新設し EV 供給網を構築する構想があることが 7 月下旬に報じられた。九州関連のテーマ性が一段と高まってくることが期待されている。

このトヨタのほか、ソニーグループ<6758>やデンソー<6902>も参画する台湾の TSMC が進める熊本の半導体工場の建設が 2024 年末の稼働を目指して急ピッチで進み、九州経済圏は活気に包まれている。さらに、4 月には九州大学箱崎キャンパス跡地(福岡市東区)の再開発が住友商事<8053>を代表者とするグループが優先交渉権者に決まり、次世代通信基盤など IT(情報技術)を活用したスマートシティ構想が進む予定となっている。

7 月 29 日には九電工<1959>が好調な 4-6 月期決算を発表し、株価も急伸した。ビッグプロジェクトが複数動き出した九州経済圏を収益基盤に持つ九州関連のテーマ性が注目度を高め始めている。

### ■主な「九州」関連銘柄

コード	銘柄	市場	8/2 株価 (円)	概要
141A	トライアルホールディングス	グロス	2538	九州主力でディスカウント、食品スーパー展開
1959	九電工	プライム	6396	九州地盤の電気設備業者、4-6月期営業利益倍増スタート
1803	清水建設	プライム	880.4	九州大学箱崎キャンパス跡地再開発のメンバー
1925	大和ハウス工業	プライム	4044	九州大学箱崎キャンパス跡地再開発のメンバー
3289	東急不動産ホールディングス	プライム	954.8	九州大学箱崎キャンパス跡地再開発のメンバー
3349	コスモス薬品	プライム	13640	九州を主力営業地盤とするドラッグストアー
3561	力の源ホールディングス	プライム	1237	博多ラーメンチェーン「一風堂」展開、福岡本社
4901	富士フイルムホールディングス	プライム	3199	熊本県菊陽町の工場で半導体研磨剤材料を生産
5284	ヤマウホールディングス	スタンダード	1600	九州地盤の土木向けコンクリート2次製品メーカー
5285	ヤマックス	スタンダード	1061	九州最大手のコンクリ2次製品メーカー
6258	平田機工	プライム	5370	自動車関連生産システム手掛けTSMCとも取引、熊本本社
7130	ヤマエグループホールディングス	プライム	2043	九州の食品商社で住宅事業も、ピザハットを傘下に
8053	住友商事	プライム	3355	九州大学箱崎キャンパス跡地再開発を主導
8203	MrMaxHD	プライム	668	総合ディスカウント店を九州で展開、PBR1倍割れ
9031	西日本鉄道	プライム	2304.5	九州大学箱崎キャンパス跡地再開発のメンバー
9142	九州旅客鉄道	プライム	3701	九州大学箱崎キャンパス跡地再開発のメンバー
9204	スカイマーク	グロス	706	福岡と羽田、新千歳間の直行便を持つ新興エアライン
9508	九州電力	プライム	1458.5	九州を地盤に総合ディスカウントストア展開
9536	西部ガスホールディングス	プライム	1863	九州大学箱崎キャンパス跡地再開発のメンバー

出所：フィスコ作成

## 高配当利回りなど割安感強い銘柄には押し目買いに安心感も

### ■日経平均は記録的な大幅安が続く

日経平均は7月25日に史上9番目の下げ幅を記録していたが、先週末8月2日にはそれを上回り、史上2番目となる暴落となっている。さらに、2日のNY時間で先物はさらに1000円強の下落となり、週明けの日経平均も大幅安スタートになることが想定される。短期的にはリバウンド妙味も高まるが、需給の大幅な崩れによって目先は一段安の可能性も高い状況であろう。こうした中、相対的に下値余地の乏しい銘柄には相対的に買い安心感が強いとみられ、直近の株価下落率が大きい高配当利回り銘柄に注目したい。

スクリーニング要件としては、①7月11日終値比での株価下落率が20%以上、②配当利回りが4%以上、③時価総額が100億円以上。

### ■配当利回り水準が下支えとなる銘柄

コード	銘柄	市場	8/2株価 (円)	時価総額 (億円)	株価騰落率 (%)	配当利回り (%)	予想 1株利益 (円)
1514	住石HD	スタンダード	938.0	552.4	-28.34	4.48	103.69
2127	日本M&AセンターHD	プライム	655.1	2,205.9	-25.26	4.43	34.68
3205	ダイドーリミテッド	スタンダード	809.0	288.8	-20.92	12.36	1.11
3252	地主	プライム	1,960.0	414.6	-28.39	4.34	302.78
3388	明治電機工業	プライム	1,452.0	184.7	-21.09	4.13	198.06
3489	フェイスネットワーク	スタンダード	1,486.0	148.0	-20.96	6.46	273.61
6298	ワイエイシイHD	プライム	1,856.0	181.1	-30.23	4.04	217.63
6305	日立建機	プライム	3,439.0	7,397.8	-23.88	5.09	460.74
6432	竹内製作所	プライム	4,220.0	2,067.8	-27.37	4.74	576.91
6890	フェローテックHD	スタンダード	2,125.0	997.5	-22.36	4.71	340.34
6999	KOA	プライム	1,223.0	495.1	-21.40	4.09	86.27
7201	日産自動車	プライム	442.1	18,659.8	-21.28	5.65	81.95
7272	ヤマハ発動機	プライム	1,250.0	13,133.2	-21.68	4.00	176.49
8601	大和証券グループ本社	プライム	998.6	15,671.8	-22.62	4.41	-
8725	MS&ADインシュアランス	プライム	3,070.0	49,372.2	-20.51	4.72	384.70

(注)株価騰落率は7月11日比

出所：フィスコアプリより作成

## 日本の金融正常化局面での投資アイデア

### ■直接的な恩恵を受ける銀行、所得環境の変わる消費関連、健全な財務体質企業に注目

日銀が7月末に開催した金融政策決定会合で3会合ぶりに金融引き締め策を決定したことを受け、大和証券では緩やかな利上げが継続するという前提の下、注目できるセクターや銘柄について検証している。まず金利上昇により直接的な恩恵を受けるのは、運用環境の一段の改善が見込まれる銀行や保険といった金融機関であり、特に銀行株に強い追い風が吹くとみている。また、この先所得環境の改善が見込まれる家計では、金利上昇下でも消費を維持・拡大させる可能性があるとみる一方で、長引く儉約生活の名残から単純に消費を拡大させるとは考えにくく、価値のあるものに惜しまず消費する“メリハリ消費”を活発化させる公算が大きいと考察。そのほか、実質無借金経営企業や有利子負債の少ない企業は利上げの影響を受けづらいと注目している。ただ、円安進行などで「急ピッチでの利上げ」を迫られるケースには注意しておきたい。

### 「日本の金融正常化局面での投資アイデア銘柄」(大和証券)

銘柄名	コード	概要
三菱UFJFG	8306	メガバンクの中でも海外展開に積極的。①日銀の更なる政策変更期待、②業績見通しの堅調さ、③積極的な株主還元姿勢により短・中・長期で注視したい。時価総額、利益水準で首位のメガバンク。
三井住友FG	8316	国内で多数のノンバンク群を子会社として直接保有している。①日銀の更なる政策変更期待、②業績見通しの堅調さ、③積極的な株主還元姿勢により短・中・長期で注視したい。今年度の総還元利回りが大手銀行中でトップクラスになるとの期待が高い。
みずほFG	8411	3メガバンク中でもトップの配当利回り。①日銀の更なる政策変更期待、②業績見通しの堅調さ、③積極的な株主還元姿勢により短・中・長期で注視したい。
ゆうちょ銀行	7182	国内最大級の預金残高を誇る銀行。全国の郵便局を拠点とするネットワークと、貸出業務を行っていない点が特徴。①日銀の更なる政策変更期待、②業績見通しの堅調さ、③積極的な株主還元姿勢により短・中・長期で注視したい。
第一生命HD	8750	①日銀の更なる政策変更期待、②業績見通しの堅調さ、③積極的な株主還元姿勢により短・中・長期で注視したい。資本効率改善のための国内株式の売却加速を受けて、利益・配当の目線が上昇。
オリエンタルランド	4661	「東京ディズニーランド」、「東京ディズニーシー」などを運営する。同テーマパークでの非日常的な体験に加え、新たにクルーズ船事業に参入することを発表し、メリハリ消費の銘柄として注視。
任天堂	7974	ゲーム機“Nintendo Switch”等を手掛ける。趣味にお金を使う“メリハリ消費”銘柄としての一面に加え、無借金のため、金利上昇時の利払い負担は相対的に軽いと見る。
東京エレクトロン	8035	前工程の半導体製造装置で世界有数の企業。半導体の高性能化が製造装置の需要を押し上げることが期待される。無借金のため金利上昇時の利払い負担が相対的に軽いと見る。
セリア	2782	100円ショップ大手。景気後退懸念が高まってくれば、家計は財布のひもを締め、“メリハリ消費”も控えると考えられることから、100円ショップの集客力が高まる可能性がある。
キュービーネットHD	6571	ヘアカット専門店「QB HOUSE」を展開。洗髪・髭剃り・マッサージ等を省き、10分間1,350円のヘアカットサービスを提供する。価格競争力があるため、節約志向が高まれば注目される可能性がある。
第一三共	4568	製薬企業の株価は、開発品目の動向重視で景気変動の影響を相対的に受けにくい。2020年に発売した抗がん剤エンハーツをはじめとするがん治療薬の開発品目が充実している。
サワイグループHD	4887	国内トップシェアの後発医薬品企業。多くの医薬品で出荷停止や限定出荷が発生していることを背景に、今後の薬価制度改革で、設備投資に注力する等、同社の取り組みが高評価を得る可能性がある。

(注)セリアは東証スタンダード。その他は東証プライム。(出所)各種資料より大和証券作成

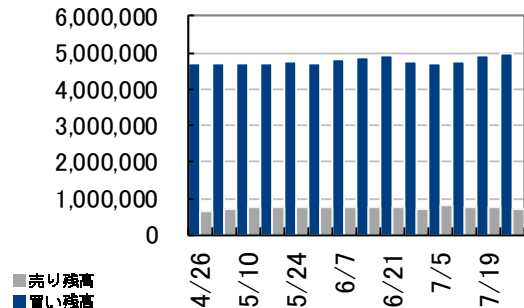
## 大幅な下落局面で押し目買いの動き

7月26日時点の2市場信用残高は、買い残高が554億円増の4兆9808億円、売り残高が760億円減の6844億円。買い残高が3週連続で増加、売り残高は3週連続での減少となった。また、買い方の評価損益率は-5.54%から-9.36%、売り方の評価損益率は+3.74%から+4.29%に。なお、信用倍率は6.48倍から7.28倍。

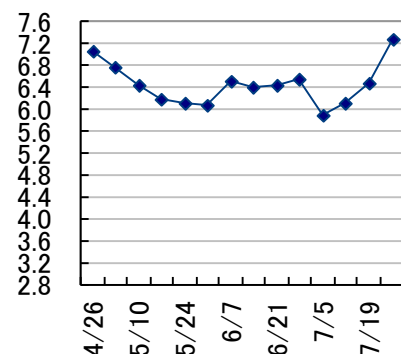
この週(7月22日-26日)の日経平均は前週末終値比2396.38円安の37667.41円。米国市場で「トランプラリー」の巻き戻しなども入ったことで米国主要株価指数が下落。また、日本の与党政治家などから「金融政策の早期正常化」発言が相次いだことで、7月末の日銀金融政策決定会合での利上げ実施への思惑が強まり、投機筋の円売りポジションの巻き戻しが加速。日経平均は7月25日に前日比1285.34円下落と2016年6月のブレグジット(英国によるEU離脱)以来の下げ幅を記録するなど厳しい地合いとなった。日経平均は週末下げ渋る動きがみられたものの、大引けにかけてじりじりと下落。2021年9月27日-10月6日以来となる8日続落となった。

個別では、キャノン<7751>の信用倍率は2.89倍となり、前週の9.47倍から取り組みに厚みが増している。7月25日に2024年12月期の業績予想の上方修正を発表した。これが好感される形で急伸し、6月4日以来となる年初来高値を更新するなか、買い方の利益確定の売りに対して新規売りが積み上がったようである。また、ハイデ日高<7611>の信用倍率は0.39倍となり、前週の1.05倍から売り長の需給状況になった。同社は2月末と8月末の年2回、株主優待を実施しているため、ノーリスクで8月末の優待を狙ったヘッジ対応の新規売りが積み上がってきたようである。平和堂<8276>も同様に優待狙いのヘッジ売りが入っているとみられ、信用倍率は0.05倍と前週の0.12倍から一段と売り長の需給状況になった。

信用残高 金額ベース 単位: 百万円



信用倍率 (倍)



### 取組みが改善した銘柄

コード	市場	銘柄	8/2終値 (円)	信用買残 (7/26:株)	信用売残 (7/26:株)	信用倍率 (7/26:倍)	信用買残 (7/19:株)	信用売残 (7/19:株)	信用倍率 (7/19:倍)
7936	プライム	アシックス	2,168.0	1,968,700	18,108,200	0.11	2,387,500	3,577,800	0.67
7751	プライム	キャノン	4,223.0	955,700	330,400	2.89	1,274,200	134,500	9.47
7611	プライム	ハイデ日高	2,641.0	153,200	390,000	0.39	167,600	159,800	1.05
8276	プライム	平和堂	2,340.0	50,800	1,037,000	0.05	35,400	305,500	0.12
3697	プライム	SHIFT	9,725.0	786,000	133,900	5.87	918,700	70,300	13.07
2157	プライム	コシダカHD	947.0	1,011,700	1,927,000	0.53	1,319,800	1,141,400	1.16
7203	プライム	トヨタ	2,585.0	24,655,500	3,624,900	6.80	23,991,400	1,655,900	14.49
7545	プライム	西松屋チェ	2,141.0	144,900	1,159,400	0.12	120,100	516,400	0.23
3252	プライム	地主	1,960.0	363,700	870,100	0.42	653,000	850,800	0.77
9842	プライム	アー克蘭ズ	1,733.0	273,200	1,792,900	0.15	287,200	1,062,000	0.27
7201	プライム	日産自	442.1	43,636,300	3,538,000	12.33	43,440,700	1,956,500	22.20
9861	プライム	吉野家HD	2,811.0	664,200	1,025,700	0.65	537,900	481,700	1.12
6526	プライム	ソシオネクスト	2,810.5	15,456,700	653,400	23.66	17,176,600	440,100	39.03
3539	プライム	JMHD	2,785.0	131,500	577,000	0.23	129,100	368,800	0.35
1911	プライム	住友林	5,346.0	1,778,500	235,900	7.54	2,122,000	203,500	10.43

## コラム: 仏議会選後のユーロ

先月のフランス議会選でマクロン大統領は「極右」の躍進を阻止したものの、左派勢力との連携により政治情勢の不透明感払拭できません。一方、来年の連邦議会選を控えたドイツの州議会選が注目され、右傾化への警戒感からユーロの戻りはすでに一服しています。

6月のはじめの欧州議会選で右派勢力が台頭したことを受け、マクロン氏は自国議会を突如解散し、議会選に臨みました。7月7日の決戦投票で極右と位置付けられる国民連合(RN)の躍進を左派連合と封じ込めたものの、自身が率いる中道連合は大惨敗を喫し、どの政党も過半数を下回ったため、議会は空転。内閣総辞職後の新首相の選出にはメドが立たず、パリ五輪開催中は暫定政権で乗り切る方針です。

金融市場は当初、「極右」の単独過半数を警戒し、フランス国債の売りが強まりました。10年物国債利回りはドイツとフランスで格差が2017年以来の幅まで拡大し、ユーロ・ドルは1.0910ドル台から一時1.0660ドル台まで売り込まれました。第1回投票でRNの得票が伸び悩むとユーロの買戻しが増え、決戦投票を経て7月半ばには1.0940ドル台と、議会解散前の水準を上抜けました。

ほぼ同じタイミングで欧州中銀(ECB)理事会での追加利下げ観測が後退していたことも、ユーロを押し上げたとみられます。ラガルド ECB 総裁は7月18日の理事会後の記者会見で次回9月の理事会での政策はまだ決まっていないと述べていますが、景気下振れリスクから追加利下げが予想されます。ユーロは再び買いづらい地合いとなり、ユーロ・ドルは1.09ドルを再び割り込みました。

フランス議会選で「極右」の勢力拡大は想定内にとどまったとはいえ、秋口からオーストリアやベルギー、チェコなど欧州連合(EU)加盟国の主に地方議会で選挙が予定され、右派勢力の動向から目が離せません。特にドイツは来年の連邦議会選に向け、2021年12月に就任したシュルツ首相の支持率が30%を割り込み、不支持率は70%近くに。国内経済の低迷が不人気の要因になっています。

中道左派のドイツ社会民主党(SPD)、中道右派のキリスト教民主・社会同盟(CDU/CSU)、中道左派の同盟90・緑の党(B90/Gr)で形成されるシュルツ政権に対し、ポピュリスト政党の「ドイツのための選択」(AfD)が支持を広げています。同党は9月に行われるザクセン、チューリンゲン、ブランデンブルクの3州の議会選を前に勢いを増しており、フランスの二の舞が予想されるならユーロはさらに失速の見通しです。

※あくまでも筆者の個人的な見解であり、弊社の見解を代表するものではありません。



1	スケジュール	経済カレンダー	2-4
		決算カレンダー	5-19
2	レーティング	格上げ・買い推奨	20
		格下げ・売り推奨	21
3	投資主体別売買動向	総括コメント	22
		市場別データ	23
4	新規上場銘柄	結果とスケジュール	24
5	一目均衡表雲抜け銘柄	雲上抜け銘柄（プライム）	25
		雲下抜け銘柄（プライム）	26-27

8月5日～8月8日※全て日本時間で表示

日付	曜日	時間	内容
8月5日	月	08:50	日銀政策委員会・金融政策決定会合議事要旨(6月13・14日分)
		09:30	サービス業PMI(7月)
		09:30	総合MI(7月)
		10:45	中・財新サービス業PMI(7月)
		10:45	中・財新総合PMI(7月)
		14:00	印・サービス業PMI確定値(7月)
		14:00	印・総合PMI確定値(7月)
		17:00	欧・ユーロ圏サービス業PMI(7月)
		17:00	欧・ユーロ圏総合PMI(7月)
		18:00	欧・ユーロ圏生産者物価指数(6月)
		20:25	ブ・週次景気動向調査
		22:00	ブ・サービス業PMI(7月)
		22:00	ブ・総合PMI(7月)
		23:00	米・ISM非製造業景況指数(7月)
			決算発表 郵船、スバル、味の素、伊藤忠、オリックス、ローム、コンコルド、JFEHD、キッコマン
			米・連邦準備制度理事会(FRB)上級融資担当者調査発表
			米・サンフランシスコ連銀総裁が討論会に参加
8月6日	火	08:30	毎月勤労統計(6月)
		08:30	家計支出(6月)
		13:30	豪・オーストラリア準備銀行(中央銀行)が政策金利発表
		14:45	スイス・失業率(7月)
		15:00	独・製造業受注(6月)
		18:00	欧・ユーロ圏小売売上高(6月)
		20:00	ブ・ブラジル中央銀行金融政策委員会(COPOM)議事録公表
		21:30	加・貿易収支(6月)
		21:30	米・貿易収支(6月)
		27:00	ブ・貿易収支(7月)
			決算発表 川崎重、大林組、鹿島、三井化学、日清食品H、三菱重、スズキ、ユニチャム、NTTデG、ソフトバンク、東京海上H
			決算発表 シスメクス、横河電、リコー、出光興産、ブラザー工業、ヤマハ発、ダイキンエ、麒麟HD、東急不HD、IHI
			米・3年債入札
			決算発表 ウーバー、クーパン、エアビーアンドビー
8月7日	水	07:45	NZ・失業率(4-6月)
		08:50	外国為替平衡操作の実施状況(4-6月)
		10:10	国債買い入れオペ(残存1-3年、残存3-5年、残存10-25年)(日本銀行)
		14:00	景気先行CI指数(6月)
		14:00	景気一致指数(6月)
		15:00	コール市場残高(7月、日本銀行)
		15:00	独・貿易収支(6月)
		20:00	ブ・FGV消費者物価指数(IGP-DI)(7月)
		22:00	ブ・自動車販売台数(7月)
		28:00	米・消費者信用残高(6月)
			決算発表 ソニーG、オリンパス、ふくおかF、いすゞ自、クボタ、島津製、ホンダ、ソフトバンクG、レーザテク
			決算発表 マツダ、東レ、NTT、大和ハウス、SUMCO、富士フイルム、住友金属鉱山
			決算発表 アサヒGH、ロート製薬、資生堂、しずおかフィナンシャルグループ、ニトリHD
			中・貿易収支(7月)
			中・外貨準備高(7月)
			米・10年債入札
			決算発表 ウォルト・ディズニー・カンパニー、リフト

8月5日～8月8日※全て日本時間で表示

日付	曜日	時間	内容
8月8日	木	08:50	日銀金融政策決定会合における主な意見(7月30・31日分)
		08:50	国際収支(経常収支)(6月)
		08:50	貸出動向 銀行計(7月)
		08:50	銀行貸出動向(含信金前年比)(7月)
		08:50	対外・対内証券投資(先週)
		11:00	東京オフィス空室率(7月)
		13:30	印・インド準備銀行(中央銀行)が政策金利発表
		13:30	印・RBI現金準備率
		14:00	景気ウォッチャー調査 先行き判断(7月)
		14:00	景気ウォッチャー調査 現状判断(7月)
		15:00	独・鉱工業生産指数(6月)
		20:00	ブ・FGV消費者物価指数(IPC-S)(先週)
		21:30	米・新規失業保険申請件数(先週)
		23:00	米・卸売在庫(6月)
		28:00	メキシコ・中央銀行が政策金利発表
			決算発表 サントリー食、リクルートH、INPEX、トレンド、大日本印刷、フジクラ、三菱地所、東急、ネクソン
			決算発表 住友林業、テルモ、住友不動産、花王、コクサイE、東エレクト、ダイフク、バンナムH、日本ペイント
			米・リッチモンド連銀総裁がウェビナー出席
			米・30年債入札
			決算発表 シーメンス、アリアンツ、ブラジル石油公社、イーライリリー、ギリアド
8月9日	金	08:50	マネーストック(7月)
		10:30	中・消費者物価指数(7月)
		10:30	中・生産者物価指数(7月)
		15:00	独・CPI(7月)
		17:00	ブ・FIPE消費者物価指数(先週)
		21:00	ブ・IBGEインフレ率(IPCA)(7月)
		21:30	加・失業率(7月)
		25:00	露・GDP(4-6月)
			決算発表 SOMPO、マクドHD、東京センテ、ゆうちょ銀、MS&AD、セコム、第一生命H
			決算発表 エネオス、明治HD、SMC、大成建設、ブリヂストン、三越伊勢丹
			決算発表 ゼンショー、かんぽ生命、日本郵政、三菱HCC、T&DHD、楽天G、TOPPAN ホールディングス
			印・外貨準備高(先週)
			中・経常収支速報(4-6月)
			中・資金調達総額(7月、15日までに)
			中・マネーサプライ(7月、15日までに)
			中・元建て新規貸出残高(7月、15日までに)

#### ■(欧)6 月小売売上高

8 月 6 日(火)午後 6 時発表予定

(5 月実績は、前月比+0.1%) 参考となる 5 月実績は前月比+0.1%。スペイン、フランスが減少。6 月はインフレ緩和の影響や金融緩和の影響が多少あることから、小幅な伸びとなる可能性がある。

#### ■(米)6 月貿易収支

8 月 6 日(火)午後 9 時 30 分発表予定

(予想は、-726 億ドル) 参考となる 5 月実績は-751 億ドル。輸出が伸び悩み、貿易赤字幅は拡大。6 月については輸出額の急増は期待できないが、輸入額の伸び悩みによって赤字幅はやや縮小する可能性がある。

#### ■(日)6 月経常収支

8 月 8 日(木)午前 8 時 50 分発表予定

(予想は、+1 兆 8737 億円) 参考となる 5 月実績は+2 兆 8499 億円で 5 月としては過去最大の黒字額となった。6 月については、貿易収支の改善予想や第一次所得収支における黒字額は一定水準を維持するとみられているが、5 月実績を下回る見込み。

#### ■(中)7 月消費者物価指数

8 月 9 日(金)午前 10 時 30 分発表予定

(予想は、前年比+0.4%) 参考となる 6 月実績は前年比+0.2%。7 月については内需の回復が十分でないことから、小幅な上昇にとどまる見込み。

※なお、下記のカレンダーはあくまでも予定で企業の都合により変更される可能性があります。

日付	コード	銘柄	上場部名	時刻	日付	コード	銘柄	上場部名	時刻
8月5日	1301	極 洋	プライム	11:00		5631	日製鋼	プライム	15:00
	130A	VIS	グロース	-		5727	邦チタニウム	プライム	15:00
	1333	マルハニチロ	プライム	15:00		6018	阪神燃	スタンダード	15:00
	1787	ナカホ-テック	スタンダード	15:00		6088	シグマクシスH	プライム	16:00
	1826	佐田建	スタンダード	14:00		6103	オークマ	プライム	15:00
	1898	世紀東	プライム	16:00		6307	サンセイ	スタンダード	15:00
	1967	ヤマト	スタンダード	15:00		6328	荏原実業	プライム	15:00
	2004	昭和産	プライム	15:00		6392	ヤマダ	スタンダード	13:00
	2117	ウエルネオ	プライム	13:00		6402	兼松エンジ	スタンダード	15:00
	2148	ITM	プライム	15:00		6622	ダイヘン	プライム	15:00
	2425	ケアサービス	スタンダード	16:00		6651	日東工	プライム	15:00
	2784	アルフレッサHD	プライム	15:00		6670	MCJ	スタンダード	15:00
	2801	キョウマン	プライム	15:00		6674	GSユアサ	プライム	15:00
	2802	味の素	プライム	15:00		6745	ホ-チキ	プライム	14:00
	2816	ダイショー	スタンダード	15:00		6768	タムラ製	プライム	15:00
	2915	ケンコーマヨ	プライム	16:00		6853	共和電	スタンダード	15:00
	3024	クリエイト	スタンダード	15:00		6888	アクモス	スタンダード	-
	3036	アルエックス	プライム	12:00		6925	ウシオ電	プライム	16:00
	3157	シオリーブG	スタンダード	15:00		6962	大真空	プライム	15:00
	3166	OCHI+HD	スタンダード	15:00		6963	ロ-ーム	プライム	15:00
	3317	フライングG	スタンダード	15:00		7004	日立造	プライム	15:00
	3386	コスモ+パ+イオ	スタンダード	15:00		7018	内海造	スタンダード	15:00
	3417	大木ヘルケア	スタンダード	15:00		7167	めぶきFG	プライム	15:00
	3423	エスイ-	スタンダード	15:00		7177	GMOFHD	スタンダード	15:00
	3426	アトム光シ	スタンダード	15:00		7186	エコルディア	プライム	15:00
	3467	アケレ都市	スタンダード	15:00		7189	西日本FH	プライム	15:00
	3604	川本産業	スタンダード	15:00		7192	モーゲ-ジS	スタンダード	15:00
	3690	イルグルム	グロース	15:00		7213	レシップHD	スタンダード	-
	3848	データアプリ	スタンダード	15:00		7229	ユ劬技研	スタンダード	15:00
	3901	マークラインズ	プライム	15:00		7236	ティラド	プライム	16:00
	3914	JIG-SAW	グロース	-		7372	テコルテHD	グロース	15:00
	4203	住友ベ	プライム	11:00		7451	三菱食品	スタンダード	15:00
	4208	UBE	プライム	15:00		7472	鳥羽洋行	スタンダード	15:00
	4215	絆ロシ-アイ	プライム	-		7506	ハウスローゼ	スタンダード	14:00
	4224	ロシル工	スタンダード	14:00		7538	大 水	スタンダード	15:00
	4298	フロコ-ボ	プライム	10:00		7564	ワークマン	スタンダード	15:00
	4404	ミヨシ	スタンダード	11:00		7745	A&DホロHD	プライム	15:00
	4409	東邦化	スタンダード	14:00		7972	イト-キ	プライム	15:00
	4464	ソフト99	スタンダード	15:00		7994	オカムラ	プライム	11:00
	4540	ツムラ	プライム	15:00		8001	伊藤忠	プライム	15:00
	4548	生化学	プライム	15:00		8012	長瀬産	プライム	15:00
	4558	中京医薬	スタンダード	16:00		8114	デサント	プライム	15:00
	4624	イサム塗	スタンダード	13:00		8360	山梨銀	プライム	15:00
	4719	アルファシステム	プライム	16:00		8364	清水銀	プライム	15:00
	4736	日本ラッド	スタンダード	16:00		8370	紀陽銀行	プライム	15:00
	4746	東計電算	スタンダード	15:00		8395	佐賀銀	プライム	15:00
	4772	ストリムメディ	グロース	-		8524	北洋銀行	プライム	16:00
	4800	オリコン	スタンダード	15:00		8541	愛媛銀	プライム	13:00
	4886	あすかHD	プライム	15:00		8558	東和銀	プライム	15:00
	4927	ホ-ラオールHD	プライム	15:00		8591	オックス	プライム	15:00
	4958	長谷川香	プライム	15:00		8772	アサックス	スタンダード	15:00
	4972	綜研化学	スタンダード	15:00		9001	東 武	プライム	15:00
	4994	大成テック	スタンダード	15:00		9074	日石輸	スタンダード	14:00
	5187	クリエイト	スタンダード	11:00		9090	AZ-COM丸	プライム	15:00
	5189	桜ゴム	スタンダード	13:00		9101	郵 船	プライム	12:00
	5199	不二テ	スタンダード	15:00		9259	劬ヨシHD	グロース	15:00
	5351	品川リワ	プライム	15:00		9475	昭文社HD	スタンダード	14:00
	5391	A&AM	スタンダード	15:00		9539	葉ガス	スタンダード	15:00
	5393	ニチアス	プライム	15:00		9685	KYCOM	スタンダード	15:00
	5411	JFE	プライム	15:00		9768	いであ	スタンダード	16:00



※なお、下記のカレンダーはあくまでも予定で企業の都合により変更される可能性があります。

日付	コード	銘柄	上場部名	時刻	日付	コード	銘柄	上場部名	時刻
8月5日	9776	札 臨	スタンダード	15:00		4732	ユー・エス・エス	プライム	-
	9845	パーカー	スタンダード	16:00		4770	エルミック	スタンダード	15:00
	9913	日邦産	スタンダード	12:00		4784	GMO-AP	スタンダード	15:00
8月6日	1332	ニッスイ	プライム	13:00		4792	山田コンサル	プライム	15:00
	1420	サンヨーH	スタンダード	15:00		4917	マダム	プライム	15:00
	1515	日鉄鉱	プライム	13:00		4918	アイビー	スタンダード	16:00
	1730	麻生フォーム	スタンダード	14:00		4926	シーボン	スタンダード	15:00
	1802	大林組	プライム	12:00		4928	パレアHD	プライム	15:00
	1812	鹿 島	プライム	12:00		4931	新日製薬	プライム	15:00
	1814	大末建	プライム	16:00		4951	エステー	プライム	15:00
	1820	西松建	プライム	09:00		5013	ユシロ 化	スタンダード	15:00
	1893	五洋建	プライム	15:00		5019	出光興産	プライム	15:00
	1945	東京エナシ	プライム	16:00		5185	フコク	プライム	16:00
	1966	高田工	スタンダード	15:00		5232	住販セメ	プライム	15:00
	1969	高砂熱	プライム	-		5331	ノリタケ	プライム	15:00
	1980	ダイダン	プライム	13:00		5408	中山鋼	プライム	15:00
	2001	ニッポン	プライム	16:00		5461	中部鋼	プライム	15:00
	2307	クロスキャット	プライム	15:00		5660	神鋼線	スタンダード	-
	2331	ALSOK	プライム	15:00		5741	UACJ	プライム	15:00
	2371	カクコム	プライム	-		5801	古河電	プライム	15:00
	2395	新日科学	プライム	11:00		5930	文化シヤタ	プライム	14:00
	2429	ワールドHD	プライム	15:00		5940	不二サッシ	スタンダード	14:00
	2445	タカミヤ	プライム	-		5958	三洋工	スタンダード	14:00
	2468	フューテック	スタンダード	15:00		5966	KTC	スタンダード	14:00
	2503	キリンHD	プライム	15:00		6013	タクマ	プライム	15:00
	2613	Jオイル	プライム	15:00		6026	GMO TECH	グロース	-
	2681	ゲオHD	プライム	15:00		6073	アサンテ	プライム	15:00
	2700	木徳神糧	スタンダード	15:00		6099	エラン	プライム	12:30
	2871	ニチレイ	プライム	15:00		6180	GMOメディア	グロース	15:00
	2897	日清食HD	プライム	13:00		6367	ダイキン	プライム	15:00
	2903	シノフース	スタンダード	14:00		6448	ブラザー	プライム	15:00
	2937	サンケール	グロース	-		6457	グローリー	プライム	15:00
	2980	SREHD	プライム	15:00		6490	PILLAR	プライム	15:00
	3059	ヒラキ	スタンダード	16:00		6507	シノフニア	プライム	13:00
	3103	ユニチカ	プライム	11:00		6584	三桜工	プライム	15:00
	3151	バイエルKSK	プライム	14:00		6644	大崎電	プライム	14:00
	3176	三洋貿易	プライム	16:00		6718	アイホン	プライム	15:00
	3202	ダイトホウ	スタンダード	14:00		6730	アクセル	スタンダード	15:00
	3328	BEENOS	プライム	15:00		6741	日信号	プライム	15:00
	3395	サンマルクHD	プライム	15:00		6787	メイコー	プライム	15:00
	3401	帝 人	プライム	15:00		6841	横河電	プライム	15:00
	3633	GMOパナ	スタンダード	15:00		6844	新電元	プライム	16:00
	3656	KLab	プライム	15:00		6869	シスメックス	プライム	15:00
	3695	GMO-R&I	グロース	15:00		6914	オプテックスG	プライム	15:00
	3844	コムチュア	プライム	15:00		6927	ベオステック/H	スタンダード	16:00
	3864	三菱紙	プライム	14:00		6937	古河池	プライム	14:00
	3950	ザ・バック	プライム	15:00		6941	山一電	プライム	15:00
	4054	日本情報	グロース	15:00		6947	図 研	プライム	15:00
	4092	日本化	プライム	16:00		6994	指月電	スタンダード	13:00
	4183	三井化学	プライム	13:00		6996	ニチコン	プライム	15:00
	4186	応化工	プライム	15:00		7011	三菱重	プライム	13:00
	4293	セブチエーHD	スタンダード	15:00		7012	川 重	プライム	11:00
	4319	TAC	スタンダード	16:00		7013	IHI	プライム	15:00
	4388	エーアイ	グロース	15:00		7105	三菱ロジ	スタンダード	13:00
	4477	BASE	グロース	15:00		7130	ヤマIGHD	プライム	15:00
	4491	CMマネジメント	スタンダード	15:00		7161	じもとHD	スタンダード	-
	4536	参天薬	プライム	15:00		7164	全国保証	プライム	15:00
	4665	ダスキン	プライム	15:00		7208	カネミツ	スタンダード	15:00
	4674	クレスコ	プライム	16:00		7220	武蔵精密	プライム	15:00
	4687	TDCソフト	プライム	15:00		7268	タツミ	スタンダード	15:00

※なお、下記のカレンダーはあくまでも予定で企業の都合により変更される可能性があります。

日付	コード	銘柄	上場部名	時刻	日付	コード	銘柄	上場部名	時刻
8月6日	7269	スズキ	プライム	15:00	1833	奥村組	プライム	16:00	
	7272	ヤマハ 発	プライム	15:00	1835	東鉄工	プライム	15:00	
	7322	33FG	プライム	15:00	1890	東洋建	プライム	12:00	
	7417	南 陽	スタンダード	15:00	1897	金下建	スタンダード	11:00	
	7518	ネットワン	プライム	15:00	1925	大和ハウス	プライム	14:00	
	7521	ムサシ	スタンダード	15:00	1926	ライトエ	プライム	16:00	
	7565	万世電機	スタンダード	14:00	1965	テカ菱和	スタンダード	14:00	
	7743	シード	プライム	-	2009	鳥越粉	スタンダード	15:00	
	7752	リコー	プライム	15:00	2107	東洋糖	スタンダード	09:00	
	7841	遠藤製作	スタンダード	15:00	2120	LIFULL	プライム	17:00	
	7867	効フミー	プライム	15:00	2136	ヒップ	スタンダード	15:00	
	7915	NISSHA	プライム	15:00	2138	クルーズ	スタンダード	15:00	
	7918	ヴァイHD	スタンダード	16:00	2204	中村屋	スタンダード	15:00	
	7938	リーガル	スタンダード	15:00	2226	湖池屋	スタンダード	13:00	
	7955	クリナップ	プライム	15:00	2288	丸大食	プライム	15:00	
	7963	興 研	スタンダード	15:00	2335	キューブス	プライム	15:00	
	7985	ネボン	スタンダード	15:00	2344	平安レイ	スタンダード	15:00	
	8045	横丸魚	スタンダード	15:00	2469	ヒビノ	スタンダード	15:00	
	8075	神鋼商	プライム	13:00	2502	アサヒ	プライム	15:00	
	8085	ナラサキ	スタンダード	15:00	2533	オエノHD	プライム	14:00	
	8097	三愛オグリ	プライム	15:00	2733	あらた	プライム	15:00	
	8111	Gウイン	プライム	-	2819	エハラ食品	スタンダード	15:00	
	8113	ユニチャーム	プライム	15:00	2904	一正蒲	スタンダード	16:00	
	8117	中央自	スタンダード	15:00	2922	なとり	プライム	15:00	
	8129	東邦HD	プライム	13:00	3067	東京一番	スタンダード	-	
	8150	三信電	プライム	15:00	3105	日清紡HD	プライム	11:30	
	8159	立花エレ	プライム	16:00	3106	クラボウ	プライム	13:00	
	8173	上新電	プライム	12:00	3111	オミケン	スタンダード	-	
	8242	H2Oリール	プライム	15:00	3173	Cominix	スタンダード	15:00	
	8252	丸井G	プライム	-	3179	シュッピン	プライム	15:00	
	8255	アケンアル	プライム	-	3232	三交GHD	プライム	15:00	
	8346	東邦銀	プライム	-	3276	JPMC	プライム	15:00	
	8386	百十四	プライム	15:00	3326	ラッシシステム	スタンダード	15:00	
	8425	ミズホリース	プライム	15:00	3402	東 レ	プライム	13:00	
	8596	九州リース	スタンダード	16:00	3422	J-MAX	スタンダード	-	
	8766	東京海上	プライム	15:00	3431	宮地エンジ	プライム	15:00	
	8844	コスモスインシア	スタンダード	15:00	3436	SUMCO	プライム	15:00	
	8919	カチタス	プライム	-	3537	昭栄薬品	スタンダード	15:00	
	9006	京 急	プライム	-	3571	ソトー	スタンダード	-	
	9008	京 王	プライム	15:00	3577	東海染	スタンダード	14:00	
	9057	遠州トラック	スタンダード	13:00	3591	ワコールHD	プライム	16:00	
	9083	神姫バス	スタンダード	15:00	3668	コロブラ	プライム	-	
	9142	JR九州	プライム	15:00	3670	協立情報	スタンダード	16:00	
	9303	住友倉	プライム	13:00	3679	じげん	プライム	15:00	
	9312	ケイヒン	スタンダード	15:00	3766	システムSD	スタンダード	13:00	
	9347	日管財HD	プライム	14:00	3773	AMI	グロース	12:00	
	9434	ソフバンク	プライム	15:00	3774	IIJ	プライム	12:00	
	9438	エムティーアイ	プライム	15:00	3776	プロパティ	スタンダード	15:00	
	9476	中央経済	スタンダード	13:00	3802	エミック	スタンダード	11:00	
	9613	NTTデータ	プライム	15:00	3817	SRAHD	プライム	16:00	
	9639	三協フロン	スタンダード	15:00	3837	アドソル	プライム	-	
	9684	スクエニHD	プライム	-	3863	日本紙	プライム	15:00	
	9701	東会館	スタンダード	14:00	3877	中越バル	プライム	15:00	
	9788	ナック	プライム	15:00	3947	ダイハツ	スタンダード	15:20	
	9849	共同紙	スタンダード	15:00	4061	デンカ	プライム	11:00	
8月7日	1451	KHC	スタンダード	15:00	4064	カーバート	プライム	16:00	
	1719	安藤ハザマ	プライム	14:00	4078	堺化学	プライム	15:00	
	1720	東急建設	プライム	-	4094	日化産	スタンダード	10:00	
	1726	BRHD	プライム	16:00	4100	戸田工	スタンダード	15:00	
	1762	高松G	プライム	16:00	4102	丸尾カル	スタンダード	15:00	

※なお、下記のカレンダーはあくまでも予定で企業の都合により変更される可能性があります。

日付	コード	銘柄	上場部名	時刻	日付	コード	銘柄	上場部名	時刻
8月7日	4109	ステラミファ	プライム	14:00		6284	ASB機械	プライム	16:00
	4114	日触媒	プライム	15:00		6286	静 甲	スタンダード	15:00
	4116	大日精	プライム	16:00		6302	住友重	プライム	15:00
	4120	スガイ化	スタンダード	15:00		6324	ハーモック	スタンダード	15:00
	4182	三菱ガス	プライム	15:00		6326	クボタ	プライム	15:00
	4231	タカホリ	スタンダード	16:00		6339	新東工	プライム	-
	4241	アテクト	スタンダード	-		6384	昭和真空	スタンダード	16:00
	4326	インテジHD	プライム	15:00		6406	アジテック	プライム	17:00
	4350	メテカルシス	スタンダード	15:00		6408	小倉ク	スタンダード	15:00
	4351	山田債権	スタンダード	16:00		6417	SANKYO	プライム	15:00
	4368	扶桑化学	プライム	16:00		6418	金銭機	プライム	15:00
	4396	システムサボ	プライム	13:00		6440	JUKI	プライム	13:00
	4403	日 油	プライム	14:00		6460	セガサミーHD	プライム	11:00
	4471	三洋化	プライム	16:00		6465	ホシザキ	プライム	15:00
	4516	日本新薬	プライム	15:00		6481	THK	プライム	15:00
	4521	科研薬	プライム	15:00		6485	前澤給	スタンダード	15:00
	4527	ロート	プライム	15:00		6638	Mimaki	プライム	15:00
	4572	カルナハイオ	グロース	-		6643	戸上電	スタンダード	15:00
	4635	東インキ	スタンダード	15:00		6647	森尾電	スタンダード	14:00
	4642	オビノナル設	スタンダード	15:00		6678	テクノメディア	スタンダード	15:00
	4680	ラウンドワン	プライム	15:00		6758	ソニーG	プライム	15:00
	4781	日本ハウス	スタンダード	15:00		6779	日電波	プライム	15:00
	4801	セントラルSP	プライム	16:00		6788	日本トリム	プライム	15:00
	4809	バラカ	プライム	-		6845	アズビル	プライム	15:00
	4826	CIJ	プライム	14:00		6855	電子材料	スタンダード	15:00
	4847	インテリウ	プライム	15:00		6894	ハルステック	スタンダード	15:00
	4883	モダリス	グロース	15:00		6919	ケ ル	スタンダード	13:00
	4888	ステラファーマ	グロース	14:00		6920	レーザーテカ	プライム	16:00
	4901	富士フイルム	プライム	15:00		6976	太陽誘電	プライム	15:00
	4911	資生堂	プライム	15:00		6997	日ケミコン	プライム	15:00
	4912	ライオン	プライム	15:00		7036	イーエムネットJ	グロース	-
	4922	コーセー	プライム	16:00		7089	フォースタ	グロース	15:00
	4975	JCU	プライム	15:00		7096	ステムセル研	グロース	15:00
	4980	テクセルアルス	プライム	-		7120	SHINKO	スタンダード	15:00
	5110	住友ゴム	プライム	13:00		7187	ジェイリース	プライム	-
	5210	日山村硝	スタンダード	16:00		7226	極東開	プライム	15:00
	5217	テクノオウツ	スタンダード	15:00		7228	デイトナ	スタンダード	15:00
	5282	シオスター	スタンダード	15:00		7239	タチエス	プライム	15:00
	5310	東洋炭素	プライム	15:00		7261	マツダ	プライム	13:00
	5406	神戸鋼	プライム	15:30		7267	ホンダ	プライム	15:00
	5463	丸一管	プライム	15:00		7271	安 永	スタンダード	15:00
	5491	日金属	スタンダード	13:00		7280	ミツバ	プライム	15:00
	5535	シガロHD	プライム	15:00		7318	セレンデブ	グロース	15:00
	5563	新日電工	プライム	13:00		7359	東京通信	グロース	15:00
	5711	三菱マ	プライム	15:00		7425	初穂商事	スタンダード	15:00
	5713	住友鋳	プライム	15:00		7486	サンリン	スタンダード	15:00
	5715	古河機	プライム	15:00		7561	ハークスレイ	スタンダード	15:00
	5726	大阪チタ	プライム	16:00		7602	カーチスHD	スタンダード	15:00
	5831	しずおか	プライム	15:00		7606	Uアローズ	プライム	15:00
	5838	楽天銀行	プライム	15:00		7701	島津製	プライム	15:00
	5851	リョービ	プライム	15:00		7705	ジーエル	スタンダード	15:00
	5858	STG	グロース	-		7722	国際計測	スタンダード	16:00
	5871	SOLIZE	スタンダード	15:00		7733	オリンパス	プライム	15:00
	5947	リンナイ	プライム	14:00		7734	理計器	プライム	15:00
	5976	ネツレン	プライム	15:00		7826	フルヤ金属	プライム	15:00
	5988	ハイオックス	プライム	13:00		7846	パイロット	プライム	16:00
	5991	ニッパツ	プライム	15:00		7898	ウットワン	スタンダード	15:00
	6248	横田製作	スタンダード	15:00		7914	共同印	プライム	15:00
	6278	ユニオンツール	プライム	15:00		7917	藤森工	プライム	16:00
	6282	オイスエ	プライム	15:00		7944	ローラント	プライム	15:00

※なお、下記のカレンダーはあくまでも予定で企業の都合により変更される可能性があります。

日付	コード	銘柄	上場部名	時刻	日付	コード	銘柄	上場部名	時刻
8月7日	7952	河合衆	プライム	15:00		2181	パソルHD	プライム	15:00
	7991	マミヤOP	スタンダード	15:00		2201	森永菓	プライム	15:00
	8006	ユアサファ	スタンダード	15:00		2224	コ モ	スタンダード	15:00
	8029	ルックHD	スタンダード	-		2264	森永乳	プライム	14:00
	8144	デンキョーG	スタンダード	15:00		2311	エプコ	スタンダード	15:00
	8151	東陽テク	プライム	16:00		2374	セントケアHD	プライム	15:00
	8179	ロイヤルHD	プライム	15:00		2378	ルネサンス	プライム	15:00
	8282	ケースHD	プライム	-		2384	SBSHD	プライム	13:00
	8337	千葉興	プライム	15:00		2397	DNAチップ	スタンダード	16:00
	8354	ふくおか	プライム	15:00		2432	DeNA	プライム	15:00
	8584	ジャックス	プライム	15:00		2433	博報堂DY	プライム	-
	8715	アコムHD	プライム	-		2435	シダー	スタンダード	15:00
	9010	富士急	プライム	15:00		2454	オールアバウト	スタンダード	16:00
	9034	南総通運	スタンダード	15:00		2461	ファンズ	プライム	15:00
	9045	京阪HD	プライム	14:00		2464	Aoba-BBT	スタンダード	16:00
	9049	京福電	スタンダード	-		2487	CDG	スタンダード	15:00
	9067	丸 運	スタンダード	-		2531	宝HD	プライム	15:00
	9127	玉井船	スタンダード	16:00		2573	北海コカ	スタンダード	16:00
	9304	渋沢倉	プライム	14:00		2587	サントリーBF	プライム	15:00
	9332	NISSOHD	プライム	15:00		2588	Pウォーター	スタンダード	15:00
	9366	サンリツ	スタンダード	16:00		2674	ハードオフ	プライム	14:00
	9412	スカパーJ	プライム	14:00		2705	大戸屋HD	スタンダード	15:00
	9432	NTT	プライム	14:00		2754	東葛HD	スタンダード	15:00
	9535	広島ガス	プライム	15:00		2795	ブリックス	スタンダード	15:00
	9543	静岡ガス	プライム	-		2820	やまみ	スタンダード	15:00
	9622	スペース	プライム	15:00		2901	ウルディッシュ	スタンダード	16:00
	9706	空港ビル	プライム	16:00		2924	イソ産業	スタンダード	15:00
	9726	KNTCT	スタンダード	-		2931	ユーグレナ	プライム	15:00
	9739	NSW	プライム	15:00		2932	STIワードH	スタンダード	15:00
	9843	ニトリHD	プライム	15:00		2974	大英産業	-	-
	9896	JKHD	スタンダード	15:00		2982	AD7-クスG	プライム	15:00
	9984	ソフトバンクG	プライム			3001	片 倉	スタンダード	16:00
8月8日	1375	雪国マイカ	プライム	15:00		3011	パナース	スタンダード	15:00
	1382	ホープ	スタンダード	-		3028	アルペン	プライム	15:50
	1439	安江工務	スタンダード	15:30		3101	東洋紡	プライム	13:00
	1605	INPEX	プライム	15:00		3123	サイボー	スタンダード	15:00
	1662	石油資源	プライム	14:00		3131	シデンハイテ	スタンダード	15:00
	167A	リョーサン菱洋HD	プライム	-		3154	メディアスHD	プライム	15:00
	1721	コムシスHD	プライム	16:00		3178	チムニー	スタンダード	15:00
	1736	オーテック	スタンダード	15:00		3205	ダイワ	スタンダード	15:00
	1786	オリエ白石	プライム	16:00		3242	アーバネット	スタンダード	15:00
	1793	大本組	スタンダード	16:00		3284	フージャース	プライム	16:00
	1795	マサル	スタンダード	11:00		3315	日本ユークス	プライム	-
	1807	佐藤渡辺	スタンダード	13:00		3319	GDO	プライム	15:00
	1808	長谷工	プライム	15:00		3347	トラスト	スタンダード	16:00
	1813	不動トラ	プライム	14:00		3355	クリヤマHD	スタンダード	15:00
	1852	浅沼組	プライム	15:00		3434	アルファCo	スタンダード	15:00
	1853	森 組	スタンダード	-		3437	特殊電極	スタンダード	13:00
	1867	植木組	スタンダード	14:00		3449	テクノフレックス	スタンダード	15:00
	1870	矢作建	プライム	14:00		3477	フォーライフ	グロース	-
	1888	若築建	プライム	16:00		3484	テノホイバ	プライム	15:00
	1899	福田組	プライム	15:00		3569	セーレン	プライム	15:00
	1904	大成温	スタンダード	-		3611	マツオカ	スタンダード	15:00
	1911	住友林	プライム	15:00		3624	アケルマーク	グロース	-
	1963	日揮HD	プライム	15:00		3628	デーナHR	グロース	16:00
	1968	太平電	プライム	15:00		3634	ソケット	スタンダード	-
	1975	朝日工	プライム	16:00		3639	ホルテージ	スタンダード	15:00
	1981	協和日成	スタンダード	15:00		3652	DMP	グロース	-
	1982	日比谷	プライム	15:00		3659	ネクソン	プライム	15:00
	2173	博 展	グロース	15:00		3672	オルトプラス	スタンダード	15:00

※なお、下記のカレンダーはあくまでも予定で企業の都合により変更される可能性があります。

日付	コード	銘柄	上場部名	時刻	日付	コード	銘柄	上場部名	時刻
8月8日	3673	ブドリーフ	プライム	-		4641	アルプス技	プライム	15:00
	3676	デジハHD	プライム	16:00		4678	秀 英	スタンダード	15:00
	3680	ホットリンク	グロース	15:00		4704	トレッド	プライム	15:00
	3687	フィックスターズ	プライム	16:00		4705	クリップ	スタンダード	14:00
	3696	セレス	プライム	15:00		4743	ITFOR	プライム	16:00
	3698	CRI・MW	グロース	15:00		4767	TOW	スタンダード	13:00
	3712	情報企画	スタンダード	-		4819	Dカレッジ	プライム	15:00
	3741	セック	プライム	15:00		4849	エンJPN	プライム	15:00
	3744	サイオス	スタンダード	-		4881	ファンベップ	グロース	16:00
	3769	GMOPG	プライム	15:00		4889	レナサイエンス	グロース	15:00
	3787	テクノマセマティ	スタンダード	-		4914	高砂香	プライム	15:00
	3788	GMOGSHD	プライム	15:00		4966	上村工業	スタンダード	15:00
	3796	いい生活	スタンダード	15:00		4967	小林製薬	プライム	15:00
	3895	ハビックス	スタンダード	15:00		4971	メック	プライム	15:00
	3902	MDV	プライム	15:00		4974	効ラハイ	プライム	15:00
	3910	エムケイシステム	スタンダード	15:00		4997	日農薬	プライム	14:00
	3937	Ubicom	プライム	16:00		5015	BPカストロール	スタンダード	15:00
	3939	カナミックN	プライム	17:00		5142	アキレス	プライム	14:00
	3943	大石産業	スタンダード	15:00		5162	朝日ラバー	スタンダード	15:00
	3948	光ビジ	スタンダード	18:00		5192	三星ベ	プライム	14:00
	3954	PAXXS	スタンダード	15:00		5202	板硝子	プライム	15:00
	3964	オークネット	プライム	15:00		5208	有沢製	プライム	16:00
	3984	ユーザローカル	プライム	15:00		5233	太平洋セメ	プライム	15:00
	3992	ニースウェル	プライム	15:00		5237	ノザワ	スタンダード	11:00
	4004	レゾナックHD	プライム	15:00		5253	カバー	グロース	-
	4012	アクシス	スタンダード	12:00		5254	Arent	グロース	15:00
	4023	クレハ	プライム	15:00		5285	ヤマックス	スタンダード	14:00
	4044	セ硝子	プライム	16:00		5290	ヘルテクス	スタンダード	15:00
	4051	GMO-FG	グロース	15:00		5301	東海カーボ	プライム	15:00
	4082	稀元素	プライム	15:00		5355	ルツボ	スタンダード	12:00
	4088	エア・ウォーター	プライム	15:00		5395	理コング	スタンダード	16:00
	4118	カネカ	プライム	16:00		5458	高砂鉄	スタンダード	14:00
	4124	大阪油化	スタンダード	15:00		5541	大平金	プライム	15:00
	4171	グローバル	スタンダード	15:00		5576	オービーシステ	スタンダード	16:00
	4193	ファブリカHD	スタンダード	15:00		5632	菱製鋼	プライム	15:00
	4218	ニチバン	プライム	14:00		5644	メタルアート	スタンダード	14:00
	4243	ニックス	スタンダード	15:00		5695	ハウダテク	スタンダード	16:00
	4246	DNC	プライム	16:00		5706	三井金	プライム	15:00
	4247	ホパール興	スタンダード	-		5803	フジクラ	プライム	15:00
	4249	森 六	プライム	14:00		5884	クラダシ	グロース	15:00
	4286	CLHD	スタンダード	15:00		5902	ホッカンHD	プライム	16:00
	4337	ぴ あ	プライム	13:00		5922	那須鉄	スタンダード	16:00
	4389	プロバティD	グロース	-		5943	ノーリツ	プライム	15:00
	4415	プロドエタ	グロース	16:00		5945	天龍鋳	スタンダード	15:00
	4452	花 王	プライム	15:00		5949	ユニフレス	プライム	16:00
	4524	仁 丹	スタンダード	13:00		5957	日東精	プライム	15:00
	4538	扶桑薬	プライム	13:00		5962	浅香工	スタンダード	15:00
	4543	テルモ	プライム	15:00		5970	ジーテクト	プライム	16:00
	4544	HUグループ	プライム	15:00		5974	中国工	スタンダード	15:00
	4553	東和薬品	プライム	15:00		5981	東京綱	プライム	15:00
	4554	富士製薬	プライム	17:00		5984	兼 房	スタンダード	13:00
	4570	免疫生物	グロース	15:00		5989	エイチワン	プライム	16:00
	4587	ベプコ	プライム	15:00		6005	三浦工	プライム	15:00
	4611	大日塗	プライム	14:00		6016	JPNエッジ	スタンダード	15:00
	4612	日ペイトH	プライム	15:00		6022	赤阪鉄	スタンダード	15:00
	4613	関西ペ	プライム	15:00		6028	テクノHD	プライム	15:00
	4615	神東塗	スタンダード	14:00		6029	アトラG	スタンダード	15:00
	4619	日特塗	スタンダード	-		6062	チャムケア	プライム	15:00
	4620	藤倉化	スタンダード	14:00		6089	ウィルG	プライム	15:00
	4629	大伸化学	スタンダード	15:00		6098	リカルトHD	プライム	15:00



※なお、下記のカレンダーはあくまでも予定で企業の都合により変更される可能性があります。

日付	コード	銘柄	上場部名	時刻	日付	コード	銘柄	上場部名	時刻
8月8日	6113	アマダ	プライム	15:00	6794	フォスタ電	プライム	15:00	
	6125	岡本工	スタンダード	15:00	6800	ヨコオ	プライム	15:00	
	6140	旭ダイ	プライム	15:00	6856	堀場製	プライム	15:00	
	6143	ソニック	プライム	15:00	6859	エスベック	プライム	16:00	
	6158	和井田	スタンダード	16:00	6867	リーダー電	スタンダード	15:00	
	6165	パンチ	スタンダード	16:00	6874	協立電機	スタンダード	15:00	
	6171	土木管理	スタンダード	12:00	6875	カチップス	プライム	15:00	
	6186	一 蔵	スタンダード	15:00	6907	シオマテック	スタンダード	16:00	
	6197	ソラスト	プライム	15:00	6915	千代インテ	スタンダード	15:00	
	6226	守谷輸送	スタンダード	15:00	6965	ホニクス	プライム	15:00	
	6227	Alfaテック	スタンダード	15:00	6986	双葉電	プライム	15:00	
	6235	オプトラン	プライム	15:00	6998	日タガス	スタンダード	16:00	
	6249	GCジョイCH	スタンダード	15:00	7003	三井E&S	プライム	13:00	
	6257	藤商事	スタンダード	15:00	7014	名村造	スタンダード	15:00	
	6258	平田機工	プライム	15:00	7043	アルー	グロース	-	
	6269	三井海洋	プライム	15:00	7071	アンビス	プライム	16:00	
	6272	レオン自機	プライム	15:00	7090	リグア	グロース	-	
	6287	サトーHD	プライム	15:00	7094	NexTone	グロース	15:00	
	6315	TOWA	プライム	15:00	7122	近畿車	スタンダード	15:00	
	6316	丸山製	スタンダード	15:00	7129	ミヤハタHD	スタンダード	-	
	6330	洋エンジ	プライム	11:00	7135	JクラフトHD	スタンダード	16:30	
	6333	帝国電機	プライム	17:00	7212	エテック	スタンダード	15:00	
	6351	鶴見製	プライム	14:00	7215	ファルテック	スタンダード	15:00	
	6357	三精テクノ	スタンダード	15:00	7238	曙ブレーキ	プライム	15:00	
	6362	石井鉄	スタンダード	16:00	7242	カヤバ	プライム	16:00	
	6363	西島製	プライム	16:00	7244	市光工	プライム	16:00	
	6370	栗田工	プライム	15:00	7245	大同メ	プライム	14:00	
	6380	オチエン	スタンダード	15:00	7246	プレスエ	プライム	15:00	
	6383	ダイフク	プライム	16:00	7277	TBK	スタンダード	15:00	
	6403	水道機	スタンダード	16:00	7284	盟和産	スタンダード	15:00	
	6412	平 和	プライム	15:00	7287	日精機	スタンダード	15:00	
	6420	フジマカ'リル	プライム	16:00	7292	村上開明	スタンダード	15:00	
	6425	ユニバーサル	スタンダード	-	7326	SBIインシュ	グロース	15:00	
	6458	シンコウエ	プライム	16:00	7386	JWS	グロース	15:00	
	6459	大和冷	プライム	15:00	7399	ナンシン	スタンダード	16:00	
	6480	日トムソ	プライム	15:00	7412	アトム	スタンダード	15:00	
	6495	宮入バル	スタンダード	16:00	7421	カバ・クリエ	プライム	15:00	
	6517	デンヨー	プライム	14:00	7443	横浜魚類	スタンダード	15:00	
	6523	PHCHD	プライム	15:00	7458	第一興商	プライム	15:00	
	6524	湖北工業	スタンダード	15:00	7461	キムラ	スタンダード	15:00	
	6525	KOKUSAI	プライム	15:00	7552	ハビネット	プライム	15:00	
	6539	MS-Japan	プライム	15:00	7554	幸楽苑HD	プライム	-	
	6544	JESHD	プライム	15:00	7628	オーパシテクニカ	プライム	15:00	
	6546	フルテック	スタンダード	15:00	7711	助川電	スタンダード	15:00	
	6588	東芝テック	プライム	15:00	7731	ニコン	プライム	15:00	
	6590	芝浦メカ	プライム	15:00	7740	弘明	プライム	15:00	
	6599	エブレン	スタンダード	15:00	7771	日本精密	スタンダード	16:00	
	6612	バルミューダ	グロース	15:00	7813	ブラッツ	グロース	16:00	
	6613	QDLレーザ	グロース	16:00	7822	永大産業	スタンダード	16:00	
	6640	I-PEX	プライム	15:00	7832	ハンダイム	プライム	-	
	6698	ViSCOTEC	スタンダード	15:00	7849	スターツ出版	スタンダード	-	
	6703	OKI	プライム	15:00	7857	セ キ	スタンダード	15:00	
	6707	サンカン電	プライム	15:00	7860	エイベックス	プライム	15:00	
	6715	ナカヨ	スタンダード	15:00	7864	アジール	プライム	15:00	
	6743	大同信	スタンダード	15:00	7868	広済堂HD	プライム	-	
	6744	能美防	プライム	15:00	7872	エステールHD	スタンダード	16:00	
	6750	エレコム	プライム	15:00	7912	大日印	プライム	15:00	
	6763	帝通工	プライム	15:00	7927	ムトー精工	スタンダード	15:00	
	6771	池上通	スタンダード	15:00	7932	ニッピ	スタンダード	15:00	
	6789	ローランドDG	プライム	15:00	7956	ビジョン	プライム	15:00	

※なお、下記のカレンダーはあくまでも予定で企業の都合により変更される可能性があります。

日付	コード	銘柄	上場部名	時刻	日付	コード	銘柄	上場部名	時刻
8月8日	6113	アマダ	プライム	15:00		6794	フォスタ電	プライム	15:00
	6125	岡本工	スタンダード	15:00		6800	ヨコオ	プライム	15:00
	6140	旭ダイ	プライム	15:00		6856	堀場製	プライム	15:00
	6143	ソニック	プライム	15:00		6859	エスベック	プライム	16:00
	6158	和井田	スタンダード	16:00		6867	リーダー電	スタンダード	15:00
	6165	パンチ	スタンダード	16:00		6874	協立電機	スタンダード	15:00
	6171	土木管理	スタンダード	12:00		6875	メガチップス	プライム	15:00
	6186	一 蔵	スタンダード	15:00		6907	シオマテック	スタンダード	16:00
	6197	ソラスト	プライム	15:00		6915	千代インテ	スタンダード	15:00
	6226	守谷輸送	スタンダード	15:00		6965	ホニクス	プライム	15:00
	6227	AIMカテック	スタンダード	15:00		6986	双葉電	プライム	15:00
	6235	オプトシ	プライム	15:00		6998	日タグス	スタンダード	16:00
	6249	GCジョイコ	スタンダード	15:00		7003	三井E&S	プライム	13:00
	6257	藤商事	スタンダード	15:00		7014	名村造	スタンダード	15:00
	6258	平田機工	プライム	15:00		7043	アルー	グロース	-
	6269	三井海洋	プライム	15:00		7071	アンビス	プライム	16:00
	6272	レオン自機	プライム	15:00		7090	リグア	グロース	-
	6287	サトーHD	プライム	15:00		7094	NexTone	グロース	15:00
	6315	TOWA	プライム	15:00		7122	近畿車	スタンダード	15:00
	6316	丸山製	スタンダード	15:00		7129	ミヤヘルサHD	スタンダード	-
	6330	洋エンジ	プライム	11:00		7135	JクラフトHD	スタンダード	16:30
	6333	帝国電機	プライム	17:00		7212	エフテック	スタンダード	15:00
	6351	鶴見製	プライム	14:00		7215	ファルテック	スタンダード	15:00
	6357	三精テック	スタンダード	15:00		7238	曙フレイキ	プライム	15:00
	6362	石井鉄	スタンダード	16:00		7242	カヤバ	プライム	16:00
	6363	西島製	プライム	16:00		7244	市光工	プライム	16:00
	6370	栗田工	プライム	15:00		7245	大同タ	プライム	14:00
	6380	オリエン	スタンダード	15:00		7246	プレスエ	プライム	15:00
	6383	ダイフク	プライム	16:00		7277	TBK	スタンダード	15:00
	6403	水道機	スタンダード	16:00		7284	盟和産	スタンダード	15:00
	6412	平 和	プライム	15:00		7287	日精機	スタンダード	15:00
	6420	フクシマガリ	プライム	16:00		7292	村上開明	スタンダード	15:00
	6425	ユニバーサル	スタンダード	-		7326	SBIインシュ	グロース	15:00
	6458	シンコウエ	プライム	16:00		7386	JWS	グロース	15:00
	6459	大和冷	プライム	15:00		7399	ナンシン	スタンダード	16:00
	6480	日トムソ	プライム	15:00		7412	アトム	スタンダード	15:00
	6495	宮入バル	スタンダード	16:00		7421	カッパ・クリエ	プライム	15:00
	6517	デンヨー	プライム	14:00		7443	横浜魚類	スタンダード	15:00
	6523	PHCHD	プライム	15:00		7458	第一興商	プライム	15:00
	6524	湖北工業	スタンダード	15:00		7461	キムラ	スタンダード	15:00
	6525	KOKUSAI	プライム	15:00		7552	ハビネット	プライム	15:00
	6539	MS-Japan	プライム	15:00		7554	幸楽苑HD	プライム	-
	6544	JESHD	プライム	15:00		7628	オーハシテック	プライム	15:00
	6546	フルテック	スタンダード	15:00		7711	助川電	スタンダード	15:00
	6588	東芝テック	プライム	15:00		7731	ニコン	プライム	15:00
	6590	芝浦メカ	プライム	15:00		7740	弘明	プライム	15:00
	6599	エブレン	スタンダード	15:00		7771	日本精密	スタンダード	16:00
	6612	バルミューダ	グロース	15:00		7813	ブラッツ	グロース	16:00
	6613	QDレーザ	グロース	16:00		7822	永大産業	スタンダード	16:00
	6640	I・PEX	プライム	15:00		7832	ハンダイナム	プライム	-
	6698	VISCOTEC	スタンダード	15:00		7849	スターツ出版	スタンダード	-
	6703	OKI	プライム	15:00		7857	セ キ	スタンダード	15:00
	6707	サンケン電	プライム	15:00		7860	エイベックス	プライム	15:00
	6715	ナカヨ	スタンダード	15:00		7864	アジール	プライム	15:00
	6743	大同信	スタンダード	15:00		7868	広済堂HD	プライム	-
	6744	能美防	プライム	15:00		7872	エステールHD	スタンダード	16:00
	6750	エレコム	プライム	15:00		7912	大日印	プライム	15:00
	6763	帝通工	プライム	15:00		7927	ムトー精工	スタンダード	15:00
	6771	池上通	スタンダード	15:00		7932	ニッビ	スタンダード	15:00
	6789	ローランドDG	プライム	15:00		7956	ビジョン	プライム	15:00

※なお、下記のカレンダーはあくまでも予定で企業の都合により変更される可能性があります。

日付	コード	銘柄	上場部名	時刻	日付	コード	銘柄	上場部名	時刻
8月9日	1860	戸田建	プライム	11:00		2763	エティG	スタンダード	15:00
	1861	熊谷組	プライム	15:00		2767	円谷フィール	プライム	15:00
	1866	北野建	スタンダード	15:00		2788	アップル	スタンダード	15:00
	1871	ビーエス	プライム	15:00		2790	ナフコ	スタンダード	15:00
	1879	新日建	プライム	14:00		2813	和弘食	スタンダード	13:00
	1885	東亜建	プライム	16:00		2815	アリアケ	プライム	10:00
	1905	テルクス	スタンダード	15:00		2818	ビエトロ	スタンダード	15:00
	1909	日本ドライ	スタンダード	16:00		2877	日東ベスト	スタンダード	15:00
	1921	巴コーポ	スタンダード	11:00		2899	永谷園HD	プライム	15:00
	1929	日特建	プライム	15:00		2911	旭松食	スタンダード	15:00
	1938	日リーテック	プライム	16:00		2916	仙波糖化	スタンダード	15:00
	1951	エクソG	プライム	16:00		2917	大森屋	スタンダード	15:00
	1952	日空調	プライム	13:00		2938	オカム食品	スタンダード	15:00
	1961	三機工	プライム	15:00		2961	日本調理	スタンダード	15:00
	1979	大気社	プライム	15:00		2970	グットライフ	スタンダード	15:00
	1992	神通機	スタンダード	15:00		2981	ラディックス	グロース	15:00
	1994	高橋ウオル	スタンダード	11:00		2984	ヤマイチ	スタンダード	15:00
	202A	豆蔵デジ	グロース	16:00		2986	LAHD	グロース	-
	2055	日和産	スタンダード	15:00		2993	長 栄	スタンダード	15:00
	2060	フィード・ワン	プライム	15:00		3020	アライト	スタンダード	15:00
	2108	甜菜糖	プライム	14:00		3023	ラサ商事	スタンダード	15:00
	2112	塩水糖	スタンダード	16:00		3040	ソリトン	プライム	15:00
	2124	JACR	プライム	15:00		3054	ハイパー	スタンダード	15:00
	2139	中 広	スタンダード	16:00		3068	WDI	スタンダード	15:00
	2146	UT GROUP	プライム	-		3077	ホリワート	スタンダード	16:00
	2154	オープンUP	プライム	15:00		3096	オーション	スタンダード	15:00
	2156	セーラ広告	スタンダード	15:00		3097	物語コーポ	プライム	15:00
	2162	nms HD	スタンダード	-		3099	ミソコイセキ	プライム	15:00
	2169	CDS	スタンダード	15:00		3109	シキボウ	プライム	11:00
	2179	成学社	スタンダード	15:00		3113	UNIVAOak	スタンダード	15:00
	2185	シイム・シイ	スタンダード	15:00		3150	グリムス	プライム	16:00
	2193	COOK	スタンダード	18:00		3156	レスター	プライム	16:00
	2195	アミタHD	グロース	-		3184	ICDA	スタンダード	-
	2207	名糖産	プライム	16:00		3187	サンワカンパニ	グロース	15:00
	2209	井村屋G	プライム	15:00		3204	トーア紡	スタンダード	15:00
	2221	岩塚菓	スタンダード	15:00		3221	ヨックスHD	プライム	15:00
	2266	六甲ハタ	プライム	15:00		3237	イトランス	グロース	-
	2269	明治HD	プライム	14:00		3238	セントラル総	スタンダード	15:00
	2270	雪印メグ	プライム	10:00		3241	ウィル	スタンダード	-
	2286	林兼産	スタンダード	15:00		3245	ディア・ライフ	プライム	15:00
	2291	福留ハム	スタンダード	15:00		3252	地 主	プライム	15:00
	2293	滝沢ハム	スタンダード	16:00		3261	グランディー	グロース	11:00
	2329	東北新社	スタンダード	16:00		3271	グローバル社	スタンダード	15:00
	2332	クエスト	スタンダード	-		3277	サンセイレンゲ	スタンダード	15:00
	2342	トランス	グロース	15:00		3286	トランスHD	グロース	15:00
	2370	MDNT	グロース	15:00		3291	飯田GHD	プライム	16:00
	2376	サイネックス	スタンダード	15:00		3293	アズマハウス	スタンダード	-
	2389	デジナルHD	プライム	15:00		3299	ムゲンエステ	スタンダード	15:00
	2415	ヒューマンHD	スタンダード	15:00		3302	帝繊維	プライム	15:00
	2418	ツカガGHD	スタンダード	15:00		3306	日本麻	スタンダード	15:00
	2475	WDB	プライム	15:00		3323	レカム	スタンダード	-
	2481	タウニュース	スタンダード	15:00		3359	cotta	グロース	16:00
	2483	翻訳センター	スタンダード	15:00		3360	シッパHD	プライム	-
	2602	日清オレオ	プライム	15:00		3372	関門海	スタンダード	15:00
	2607	不二製油	プライム	15:00		3374	内外テック	スタンダード	15:00
	2666	オートウェブ	スタンダード	15:00		3375	ZOA	スタンダード	15:00
	2667	イメージワン	スタンダード	15:00		3392	ティカフーズ	スタンダード	-
	2689	オルパヘルケア	スタンダード	15:00		3393	スターティアHD	プライム	15:00
	2702	マクナルド	スタンダード	15:00		3405	クラレ	プライム	11:00
	2750	石光商事	スタンダード	15:00		3420	ケーエフシー	スタンダード	13:00

※なお、下記のカレンダーはあくまでも予定で企業の都合により変更される可能性があります。

日付	コード	銘柄	上場部名	時刻	日付	コード	銘柄	上場部名	時刻
8月9日	3443	川田TECH	プライム	16:00		3963	シンクロード	プライム	-
	3445	RSTECH	プライム	-		3965	CAP	スタンダード	-
	3446	JTECCORP	プライム	15:00		3970	イノベーション	グロース	15:00
	3447	信 和	スタンダード	15:00		3985	テモナ	スタンダード	16:00
	3461	バルマ	グロース	15:00		3997	トレードワークス	スタンダード	15:00
	3465	ケイアイスター	プライム	15:00		4008	住精化	プライム	14:00
	3482	ロードスター	プライム	15:00		4013	勤次郎	グロース	15:00
	3486	グローバルリンク	プライム	15:00		4019	スタメン	グロース	15:00
	3495	香陵住販	スタンダード	14:00		4021	日産化	プライム	15:00
	3521	エナックHD	スタンダード	16:00		4022	ラサエ	プライム	15:00
	3526	芦森工	スタンダード	16:00		4027	テイカ	プライム	16:00
	3551	ダイニツク	スタンダード	17:00		4028	石原産	プライム	15:00
	3583	オーベックス	スタンダード	16:00		4031	片倉コープ	スタンダード	14:00
	3598	山 喜	スタンダード	15:00		4041	日曹達	プライム	15:00
	3625	テックファーム	グロース	15:00		4046	大阪ソーダ	プライム	-
	3641	バビレス	スタンダード	16:00		4047	関電化	プライム	15:00
	3655	ブレインP	プライム	15:00		4056	ニューラル	グロース	15:00
	3666	テクノスJPN	スタンダード	16:00		4058	トヨクモ	グロース	11:00
	3667	enish	スタンダード	16:00		4060	rakumo	グロース	15:00
	3671	ソフトマックス	グロース	15:00		4072	電算シスHD	プライム	15:20
	3675	クロスマークG	プライム	15:00		4074	ラキール	グロース	13:00
	3682	エカレッジ	スタンダード	15:00		4093	邦アセチン	プライム	13:00
	3683	サイバリンクス	スタンダード	15:00		4095	バーカライ	プライム	16:00
	3688	CARTA HD	プライム	15:00		4097	高圧ガス	プライム	15:00
	3719	ジェカシート	スタンダード	16:00		4098	チタンエ	スタンダード	15:00
	3723	ファルコム	グロース	-		4112	保土谷	プライム	17:00
	3726	フォーシーズンH	スタンダード	16:00		4119	ビグメント	スタンダード	13:00
	3747	イン外レド	スタンダード	15:00		4125	三和油化	スタンダード	17:00
	3763	プロシップ	プライム	14:00		4168	ヤブリ	グロース	15:00
	3765	ガンホー	プライム	15:00		4172	東和ハイシス	スタンダード	-
	3768	リスキモンスター	スタンダード	16:00		4221	大倉工	プライム	15:00
	3775	ガイアックス	名証ネクスト	16:40		4222	児玉化	スタンダード	17:00
	3779	J-エスコムHD	スタンダード	15:00		4234	サンエー化研	スタンダード	15:00
	3798	ULS-G	スタンダード	15:00		4237	アジプレアム	スタンダード	15:00
	3803	イメージINF	グロース	15:00		4240	クラスターテクノ	グロース	16:00
	3814	アルファクスFS	グロース	15:00		4242	効キセイコー	スタンダード	15:00
	3834	朝日ネット	プライム	15:00		4245	ダイキアキシス	スタンダード	-
	3842	ネクストシエン	グロース	16:00		4263	サスメド	グロース	-
	3847	バシフィックS	スタンダード	15:00		4274	細谷火	スタンダード	15:00
	3851	日本一-S	スタンダード	15:00		4275	カーリット	プライム	12:00
	3853	アステリア	プライム	15:00		4284	リルグシーズ	スタンダード	15:00
	3857	ラック	スタンダード	-		4288	アズシエント	スタンダード	15:00
	3865	北越コーポ	プライム	15:00		4304	Eストアー	スタンダード	15:00
	3878	巴川コーポ	スタンダード	14:00		4316	ビーマップ	グロース	-
	3880	大王紙	プライム	13:00		4320	CEHD	スタンダード	15:00
	3896	阿波製紙	スタンダード	-		4331	T&Gニーズ	プライム	15:00
	3916	DIT	プライム	15:00		4335	IPS	スタンダード	15:00
	3917	アイリッジ	グロース	15:00		4344	ソースネクスト	プライム	15:00
	3918	PCIHD	スタンダード	15:00		4346	NEXYZ.G	スタンダード	16:00
	3920	アイ化ーシー	スタンダード	-		4360	マナックケミカル	スタンダード	16:00
	3926	オーブントア	プライム	15:00		4365	松本油	スタンダード	15:00
	3927	フーバーブレ	グロース	15:00		4372	ユミルリンク	グロース	11:00
	3932	アカツキ	プライム	15:00		4379	フォトシンス	グロース	15:00
	3934	ベネフィットJ	スタンダード	15:00		4381	ビーブラッツ	グロース	15:00
	3944	古林紙	スタンダード	14:00		4390	ips	プライム	15:00
	3945	スバパックス	スタンダード	16:00		4392	FIG	プライム	15:00
	3951	朝日印刷	スタンダード	-		4401	ADEKA	プライム	13:00
	3953	大村紙業	スタンダード	15:00		4406	日理化	スタンダード	-
	3958	笹徳印刷	スタンダード	16:00		4416	TrueData	グロース	15:00
	3961	シルバエッグ	グロース	16:00		4420	イーソル	スタンダード	15:00

※なお、下記のカレンダーはあくまでも予定で企業の都合により変更される可能性があります。

日付	コード	銘柄	上場部名	時刻	日付	コード	銘柄	上場部名	時刻
8月9日	4442	バルテスHD	グロース	15:00		5029	サークルイス	グロース	15:00
	4447	PBシステムズ	グロース	15:00		5071	ヴィス	スタンダード	16:00
	4448	kubell	グロース	-		5076	インフロンHD	プライム	10:00
	4475	HENNGE	グロース	15:00		5101	浜ゴム	プライム	14:00
	4492	ゼネテック	スタンダード	-		5105	TOYOTIRE	プライム	11:00
	4499	Speee	スタンダード	15:00		5108	ブリヂストン	プライム	14:00
	4526	理ビズン	プライム	16:00		5121	藤コンボ	プライム	15:00
	4563	アビエス	グロース	15:00		5139	オープンワーク	グロース	15:00
	4565	ネクスファーマ	プライム	15:00		5184	ニチリン	スタンダード	-
	4571	NANO	グロース	15:00		5194	相模ゴム	スタンダード	15:00
	4574	大幸薬品	プライム	15:00		5195	ハントー	プライム	14:00
	4575	CANBAS	グロース	15:00		5216	倉 元	スタンダード	15:00
	4576	DWTI	グロース	15:00		5256	Fusic	グロース	17:00
	4586	アドレックス	グロース	15:00		5261	リソル	プライム	15:00
	4588	オンコリス	グロース	15:00		5262	日ヒューム	プライム	14:00
	4591	リボミック	グロース	-		5268	旭コクリ	スタンダード	13:00
	4594	ブライトパス	グロース	15:00		5269	日本コン	プライム	14:00
	4595	ミズホメディ	スタンダード	12:00		5277	スパングル	スタンダード	-
	4598	DELTA-P	グロース	15:00		5283	高見澤	スタンダード	15:00
	4623	アサヒパン	スタンダード	-		5287	イトーヨーキョ	スタンダード	15:00
	4625	アトミクス	スタンダード	14:00		5288	アシアパイル	プライム	15:00
	4628	エステー化研	スタンダード	15:00		5302	日カーボン	プライム	15:00
	4631	DIC	プライム	12:00		5304	SECカーボン	スタンダード	15:00
	4633	サカイインクス	プライム	15:00		5337	ダントーHD	スタンダード	15:00
	4634	artience	プライム	16:00		5356	美濃窯業	スタンダード	-
	4651	サニックス	スタンダード	15:00		5357	ヨータイ	プライム	16:00
	4662	フォーカス	プライム	15:00		5368	日インシュレ	スタンダード	-
	4667	アイサンテック/ロ	スタンダード	15:00		5381	Mipox	スタンダード	16:00
	4671	ファルコHD	スタンダード	16:00		5451	淀川鋼	プライム	16:00
	4681	リゾートトラ	プライム	15:00		5530	日シバノク	名証メイン	15:00
	4686	ジャストシステ	プライム	16:00		5533	エリツHD	スタンダード	16:00
	4694	BML	プライム	14:00		5542	新報国マテ	スタンダード	13:00
	4712	KeyH	スタンダード	15:00		5570	ジェノバ	グロース	14:00
	4720	城南進研	スタンダード	15:00		5571	エキサイトHD	スタンダード	15:00
	4752	昭和システム	スタンダード	16:00		5589	オートサーバー	スタンダード	16:00
	4755	楽天G	プライム	15:00		5597	ブルーイバ	グロース	15:00
	4769	I C	スタンダード	15:00		5610	大和重	スタンダード	16:00
	4783	NCD	スタンダード	15:00		5698	エヒゴDH	プライム	16:00
	4814	ネクストウェア	スタンダード	15:00		5699	イボキン	スタンダード	-
	4820	EMシステムズ	プライム	16:00		5702	大紀アルミ	プライム	15:00
	4824	メティアワーク	グロース	15:00		5707	東邦鉛	プライム	15:00
	4833	サケセシ	グロース	15:00		5714	DOWA	プライム	15:00
	4838	SSSK HD	スタンダード	16:00		5759	日本電解	グロース	-
	4848	フルキャストHD	プライム	-		5805	SWCC	プライム	15:00
	4884	クリングル	グロース	15:00		5820	三ツ星	スタンダード	16:00
	4887	サワイGHHD	プライム	13:00		5830	いよぎん	プライム	13:00
	4919	ミルボン	プライム	15:00		5842	インテグラル	グロース	18:00
	4933	Ine	プライム	15:00		5843	コッボンインシ	スタンダード	15:00
	4935	リベルタ	スタンダード	16:00		5852	アールスティ	プライム	15:00
	4960	ケミプロ	スタンダード	15:00		5867	エスネット	グロース	15:00
	4970	東洋合成	スタンダード	15:00		5869	早稲田学	スタンダード	15:00
	4976	ドライルーブ	スタンダード	15:00		5870	ナルネット	グロース	15:00
	4977	コッセルラチン	スタンダード	13:00		5915	駒井ハルテク	プライム	15:00
	4979	OATアグリオ	スタンダード	-		5918	滝上工	スタンダード	-
	4985	アース製薬	プライム	15:00		5923	高田機	スタンダード	15:00
	4998	アマキラー	スタンダード	13:00		5935	元 旦	スタンダード	15:00
	5009	富士興	スタンダード	16:00		5941	中西製作	スタンダード	-
	5017	富士石油	プライム	15:00		5946	長府製	プライム	15:00
	5020	ENEOS	プライム	13:00		5950	ハワーファス	スタンダード	15:00
	5021	コスモエナHD	プライム	16:00		5952	アマティ	スタンダード	14:00



※なお、下記のカレンダーはあくまでも予定で企業の都合により変更される可能性があります。

日付	コード	銘柄	上場部名	時刻	日付	コード	銘柄	上場部名	時刻
8月9日	5965	フジマック	スタンダード	-		6338	タカトリ	スタンダード	15:00
	5969	ロブテックス	スタンダード	-		6340	渋谷工	プライム	15:00
	5975	東ブレ	プライム	16:00		6342	太平製	スタンダード	16:00
	5985	サンコール	スタンダード	15:00		6346	キクカワ	スタンダード	15:00
	5986	モリテック	スタンダード	14:00		6347	ブユー	スタンダード	-
	5997	協立AT	スタンダード	15:00		6358	酒井重	プライム	15:00
	5998	アトハネクス	スタンダード	16:00		6360	東自機	スタンダード	15:00
	6036	KeePer技	プライム	15:00		6365	電業社	スタンダード	14:00
	6046	リンクバル	グロース	15:00		6369	トヨカナツ	プライム	16:00
	6055	Jマテリアル	プライム	-		6378	木村化	スタンダード	16:00
	6059	ウチヤマHD	スタンダード	12:00		6379	レイスネスト	プライム	15:00
	6071	IBJ	プライム	15:00		6381	アネスト岩田	プライム	15:00
	6072	地盤ネッHH	グロース	15:00		6390	加藤製	プライム	15:00
	6074	JSS	スタンダード	16:00		6393	油研工	スタンダード	15:00
	6085	アーキテックスJ	グロース	15:00		6395	タダノ	プライム	15:00
	6087	アピスト	スタンダード	11:00		6396	宇野鉄	スタンダード	14:00
	6090	HMT	グロース	15:00		6405	鈴茂器工	スタンダード	15:00
	6094	ブリークアウト	グロース	15:00		6407	CKD	プライム	15:00
	6118	アイダ	プライム	16:00		6411	中野冷	スタンダード	16:00
	6131	浜井産	スタンダード	14:00		6416	桂川電	スタンダード	15:00
	6138	ダイシエト	スタンダード	15:00		6424	高見サイ	スタンダード	16:00
	6145	NITTOKU	スタンダード	15:00		6428	オーイズミ	スタンダード	16:00
	6147	ヤマザキ	スタンダード	-		6430	ダイウ電	プライム	15:00
	6156	エーワン精密	スタンダード	15:00		6433	ヒーハイト	スタンダード	15:00
	6166	中村超硬	グロース	15:00		6444	サンデン	スタンダード	16:00
	6176	プランジスタ	グロース	15:00		6445	ジャノメ	プライム	15:00
	6178	日本郵政	プライム	15:00		6463	TPR	プライム	15:00
	6181	タメニー	グロース	15:00		6464	ツバキカシマ	プライム	16:00
	6194	アトラエ	プライム	15:00		6466	TVE	スタンダード	16:00
	6195	ホープ	グロース	16:00		6482	ユシン精機	スタンダード	15:00
	6203	豊和工	スタンダード	15:00		6497	ハマイ	スタンダード	15:00
	6208	石川製	スタンダード	15:00		6518	三相電機	スタンダード	15:00
	6209	リケンNPR	プライム	-		6537	WASHハウス	グロース	15:00
	6218	エンシュウ	スタンダード	15:00		6542	FCHD	スタンダード	15:00
	6223	西部技研	スタンダード	15:00		6549	ディエムソリュ	スタンダード	18:00
	6228	ジェイイーティ	スタンダード	15:00		6550	Unipos	グロース	15:00
	6229	オーケーエム	スタンダード	15:00		6554	エヌユーエス	グロース	15:00
	6231	木村工機	スタンダード	12:00		6564	ミダックHD	プライム	-
	6233	KLASS	スタンダード	15:00		6566	要興業	スタンダード	-
	6237	イワキポンプ	プライム	16:00		6568	神戸天然	グロース	15:00
	6238	フリュー	プライム	16:00		6570	共和コーポ	スタンダード	15:00
	6239	ナガオカ	スタンダード	17:00		6574	エヴァアノ	グロース	-
	6240	ヤマシシフィルタ	プライム	15:00		6580	ライオアップ	グロース	15:00
	6245	ヒラノテク	スタンダード	15:00		6615	UMCエレ	プライム	15:00
	6246	テクススマート	スタンダード	16:00		6616	トックスセ	プライム	-
	6247	日販製	プライム	14:00		6620	宮越HD	プライム	14:00
	6250	やまびこ	プライム	15:00		6625	JALCO HD	スタンダード	15:00
	6254	野村マイロ	プライム	-		6633	C&GSYS	スタンダード	16:00
	6265	コンバム	スタンダード	16:00		6637	寺崎電気	スタンダード	15:00
	6266	タツモ	プライム	15:00		6648	かわでん	スタンダード	15:00
	6273	SMC	プライム	14:00		6658	シイ電子	スタンダード	15:00
	6277	ホカワミクロ	プライム	15:00		6662	ユビテック	スタンダード	16:00
	6293	日樹工	プライム	16:00		6666	リバーエレテク	スタンダード	15:00
	6294	オカダアイン	プライム	-		6676	メルコ	スタンダード	-
	6306	日エ	プライム	15:00		6704	岩崎通	スタンダード	15:00
	6310	井関農	プライム	15:00		6706	電気興	プライム	16:00
	6317	北川鉄	スタンダード	15:00		6736	サン電子	スタンダード	16:00
	6319	シンツク	スタンダード	-		6740	JDI	プライム	15:00
	6332	月島HD	プライム	16:00		6742	京三製	プライム	15:00
	6334	明治機	スタンダード	-		6748	星和電	スタンダード	16:00

※なお、下記のカレンダーはあくまでも予定で企業の都合により変更される可能性があります。

8月9日	6772	コスモス電	スタンダード	15:00	7305	新家工	スタンダード	16:00
	6775	TBグループ	スタンダード	16:00	7313	TSテック	プライム	15:00
	6776	天昇電	スタンダード	16:00	7314	小田原機	スタンダード	15:00
	6777	santecHD	スタンダード	15:00	7317	松屋R&D	グロース	15:00
	6785	鈴 木	プライム	15:00	7320	北ン保証	グロース	15:00
	6803	ティアック	スタンダード	12:00	7342	ウエルスナビ	グロース	15:00
	6804	ホシデン	プライム	15:00	7350	おきなわ	プライム	12:00
	6824	新コスモス	スタンダード	16:00	7361	HCH	グロース	15:00
	6834	精工技研	スタンダード	16:00	7367	セルム	スタンダード	15:00
	6836	プラットフォーム	スタンダード	16:00	7371	Zenken	グロース	11:00
	6840	AKIBA	スタンダード	16:00	7374	コフィテンス	グロース	15:00
	6848	東亜DKK	スタンダード	15:00	7376	BCC	グロース	-
	6850	チノー	プライム	15:00	7377	DNHD	スタンダード	16:00
	6862	ミナトHD	スタンダード	15:00	7408	ジャムコ	プライム	15:00
	6863	ニレコ	スタンダード	-	7413	創健社	スタンダード	15:00
	6899	ASTI	スタンダード	16:00	7414	小野建	プライム	15:00
	6904	原田工業	スタンダード	15:00	7416	はるやま	スタンダード	15:00
	6918	アパール	スタンダード	15:00	7426	山 大	スタンダード	15:00
	6926	OKAYA	スタンダード	15:00	7438	コドーテック	プライム	14:00
	6928	エモト	プライム	15:00	7444	ハルマ共和	スタンダード	16:00
	6930	日アンテナ	スタンダード	15:00	7455	ハルマHD	スタンダード	15:00
	6957	芝浦電子	スタンダード	16:00	7456	松田産業	プライム	16:00
	6958	日本CMK	プライム	15:00	7466	SPK	プライム	15:00
	6964	サンヨー	スタンダード	16:00	7467	萩原電気	プライム	13:00
	6969	松尾電	スタンダード	15:00	7481	尾家産業	スタンダード	15:00
	6982	リード	スタンダード	15:00	7482	シモジマ	プライム	15:00
	6989	北電工	スタンダード	14:00	7490	日新商事	スタンダード	14:00
	6993	大黒屋	スタンダード	17:00	7500	西川計測	スタンダード	15:00
	7021	ニッチツ	スタンダード	17:00	7502	プラサHD	スタンダード	11:00
	7030	スプリックス	スタンダード	15:00	7505	扶桑電通	スタンダード	15:00
	7037	テノ	スタンダード	15:00	7522	ワタミ	プライム	15:00
	7040	サンライフHD	スタンダード	15:00	7523	アルビパン	スタンダード	15:00
	7059	コプロHD	プライム	16:00	7525	リックス	プライム	14:00
	7060	ギークス	スタンダード	15:00	7531	清和中央	スタンダード	15:00
	7067	プランディン	グロース	15:00	7550	センヨーHD	プライム	15:00
	7076	名南M&A	名証メイン	-	7555	大田花き	スタンダード	14:00
	7079	WDBコ	グロース	15:00	7567	栄電子	スタンダード	-
	7080	スポーツフイー	グロース	-	7578	ニチヨク	スタンダード	16:00
	7081	レンティア	スタンダード	16:00	7593	VTHD	プライム	16:00
	7087	ウイルテック	スタンダード	-	7613	シークス	プライム	14:00
	7088	フォーラムエッジ	プライム	15:00	7616	コロイト	プライム	15:00
	7116	タワ通信	スタンダード	15:00	7619	田中商事	スタンダード	14:00
	7133	ヒュウガプラ	グロース	15:00	7621	うかい	スタンダード	15:00
	7140	ベットコー	グロース	15:00	7634	星医療	スタンダード	15:00
	7150	島根銀行	スタンダード	15:00	7636	ハズマン	スタンダード	15:00
	7180	九州FG	プライム	15:00	7637	白 銅	プライム	15:00
	7181	かんぼ	プライム	15:00	7643	ダイイチ	スタンダード	15:00
	7182	ゆうちょ	プライム	15:00	7647	音 通	スタンダード	15:00
	7183	あん保証	スタンダード	11:00	7670	オーウエル	スタンダード	-
	7214	GMB	スタンダード	15:00	7681	レオクシ	スタンダード	15:00
	7217	ティン	スタンダード	16:00	7695	交換テキル	グロース	-
	7235	東チヂ	スタンダード	16:00	7702	JMS	スタンダード	15:00
	7247	ミクニ	スタンダード	16:00	7715	長野計器	プライム	15:00
	7254	ユニバンス	スタンダード	15:00	7716	ナカニシ	スタンダード	15:00
	7255	桜井製	スタンダード	14:00	7717	Vテク/ロジ	プライム	15:00
	7264	MURO	スタンダード	13:00	7718	スター精	プライム	15:00
	7266	今仙電機	スタンダード	-	7721	東京計器	プライム	16:00
	7273	イクヨ	スタンダード	15:00	7726	黒田精	スタンダード	15:00
	7291	日プラス	スタンダード	15:00	7727	オーバル	スタンダード	15:00
	7294	ヨロズ	プライム	15:00	7744	ハーツ鋼機	プライム	-

※なお、下記のカレンダーはあくまでも予定で企業の都合により変更される可能性があります。

日付	コード	銘柄	上場部名	時刻	日付	コード	銘柄	上場部名	時刻
8月9日	7746	岡本硝子	スタンダード	-		8281	セヒオHD	プライム	13:00
	7749	メイキット	スタンダード	15:00		8291	日産東HD	スタンダード	15:00
	7760	IMV	スタンダード	-		8359	八十二	プライム	15:00
	7769	リズム	プライム	-		8361	大垣銀	プライム	15:00
	7780	メニコン	プライム	14:00		8362	福井銀	プライム	15:00
	7791	トリムベ	スタンダード	15:00		8392	大分銀	プライム	15:00
	7792	ゴントッテ	グロース	15:00		8393	宮崎銀	プライム	15:00
	7794	イーティビ	グロース	15:00		8410	セブン銀行	プライム	13:00
	7815	東ポート	スタンダード	16:00		8416	高知銀行	スタンダード	15:00
	7819	粧美堂	スタンダード	14:00		8439	東セブリー	プライム	15:00
	7820	ニホンフッシュ	プライム	-		8462	フューチャーVC	スタンダード	-
	7821	前田工織	プライム	15:00		8508	ユラスト	スタンダード	16:00
	7833	IFIS	スタンダード	15:00		8515	アイフル	プライム	11:00
	7840	フラベットH	プライム	15:00		8542	トト銀	スタンダード	14:00
	7851	カワセCS	スタンダード	-		8562	福島銀	スタンダード	15:00
	7863	平 賀	スタンダード	15:00		8563	大東銀	スタンダード	15:00
	7871	フクビ	スタンダード	16:00		8593	三菱HCキャ	プライム	15:00
	7874	レック	プライム	16:00		8600	トモコHD	プライム	15:00
	7875	竹田iP	スタンダード	15:00		8630	SOMPOHD	プライム	-
	7877	永大化工	スタンダード	15:00		8725	MS&AD	プライム	-
	7886	ヤマト・インダ	スタンダード	15:00		8742	小林洋行	スタンダード	15:00
	7887	南海フライ	スタンダード	15:00		8747	豊トラスティ	スタンダード	15:00
	7906	ヨネックス	スタンダード	15:00		8769	ARM	スタンダード	15:00
	7911	TOPPANHD	プライム	15:00		8789	フィンテック	スタンダード	-
	7916	光村印	スタンダード	16:00		8795	T & DHD	プライム	15:00
	7922	三光産	スタンダード	15:00		8798	アドバンスカ	プライム	15:00
	7923	トーイン	スタンダード	15:00		00:00	太平発	スタンダード	15:00
	7937	ツツミ	スタンダード	14:00		00:00	レオハス21	プライム	15:00
	7953	菊水化	スタンダード	15:00		00:00	スターツ	プライム	-
	7957	フジエア	スタンダード	15:00		00:00	レーサム	スタンダード	15:00
	7958	天 馬	プライム	15:00		00:00	ミラーSHD	プライム	17:00
	7986	日アイスケイ	スタンダード	-		00:00	東 祥	スタンダード	16:00
	7999	MUTOH-HD	スタンダード	16:00		00:00	サンネクスAG	スタンダード	15:00
	8022	ミズノ	プライム	15:00		00:00	誠建設	スタンダード	16:00
	8025	ツカモト	スタンダード	12:00		00:00	ハウスブリダム	スタンダード	16:00
	8051	山 善	プライム	14:00		00:00	グランディ	プライム	15:00
	8066	三谷商	スタンダード	-		00:00	小田急	プライム	15:00
	8074	ユアサ商	プライム	15:00		00:00	秩父鉄	スタンダード	16:00
	8088	岩谷産	プライム	16:00		00:00	新潟交	スタンダード	14:00
	8091	ニチモウ	プライム	16:00		00:00	鴻池運輸	プライム	15:00
	8093	極東貿	プライム	15:00		00:00	東部ネット	スタンダード	15:00
	8104	クワザワHD	スタンダード	15:00		00:00	サカイ引越	プライム	14:00
	8107	キムラタ	スタンダード	-		00:00	近鉄GHD	プライム	15:00
	8123	川 辺	スタンダード	13:00		00:00	名 鉄	プライム	15:00
	8132	シナネンHD	プライム	15:00		00:00	セコ物流	スタンダード	16:00
	8139	ナガホリ	スタンダード	15:00		00:00	日ロジテム	スタンダード	15:00
	8152	ゾマール	スタンダード	15:00		00:00	岡山運	スタンダード	15:00
	8153	モスフード	プライム	15:00		00:00	セキユ-GHD	プライム	-
	8160	木曽路	プライム	14:00		00:00	トナミHD	プライム	15:00
	8165	千趣会	スタンダード	-		00:00	タカセ	スタンダード	15:00
	8202	ラオックスHD	スタンダード	16:00		00:00	NXHD	プライム	15:00
	8207	テンアラド	スタンダード	15:00		00:00	トライト	グロース	15:00
	8209	フレンドリー	スタンダード	-		00:00	クオルテック	グロース	15:00
	8215	山形屋	スタンダード	15:00		00:00	栗林船	スタンダード	14:00
	8219	青山商	プライム	15:00		00:00	スカマーク	グロース	15:00
	8226	理 経	スタンダード	15:00		00:00	エビ介護	スタンダード	15:00
	8230	はせがわ	スタンダード	15:00		00:00	フルハシEPO	スタンダード	15:00
	8253	クレゼン	プライム	15:00		00:00	ASNova	グロース	16:00
	8275	フォーバル	スタンダード	15:00		00:00	ブリッジオ	グロース	15:00
	8279	ヤオコー	プライム	15:00		00:00	マイクロ波化	グロース	15:00

※なお、下記のカレンダーはあくまでも予定で企業の都合により変更される可能性があります。

日付	コード	銘柄	上場部名	時刻	日付	コード	銘柄	上場部名	時刻
8月9日	9233	アジア航	スタンダード	15:00		9869	加藤産業	プライム	13:00
	9245	リベロ	グロース	15:00		9880	イナック	プライム	15:00
	9247	TREHD	プライム	15:00		9885	シャルレ	スタンダード	15:00
	9249	日エシステム	スタンダード	15:00		9887	松屋フーズ	プライム	15:00
	9258	CS-C	グロース	-		9895	エセック	スタンダード	16:00
	9268	オプティマス	スタンダード	-		9900	サガミHD	プライム	14:00
	9273	コア商事H	プライム	16:00		9906	藤井産	スタンダード	13:00
	9274	KPPGHD	プライム	-		9930	北沢産	スタンダード	15:00
	9322	川西倉庫	スタンダード	-		9956	ハローHD	プライム	15:00
	9330	揚 羽	グロース	15:00		9959	アシートHD	スタンダード	15:00
	9339	コチ・エイ	スタンダード	15:00		9960	東テク	プライム	15:00
	9341	GENOVA	グロース	15:00		9986	蔵王産業	スタンダード	15:00
	9342	スマサポ	グロース	15:00		9987	スズケン	プライム	15:00
	9343	アイビス	グロース	15:00		9994	やまや	スタンダード	15:00
	9348	ispace	グロース	15:00		9996	サト商会	スタンダード	15:00
	9360	鈴与シソ	スタンダード	16:00					
	9361	伏木運	スタンダード	15:00					
	9362	兵機海	スタンダード	16:00					
	9364	上 組	プライム	15:00					
	9365	トレーディア	スタンダード	14:00					
	9367	大東港	スタンダード	15:00					
	9380	東海運	スタンダード	14:00					
	9385	ショエイコーホ	スタンダード	15:00					
	9405	朝日放送	プライム	15:00					
	9408	BSNメディア	スタンダード	15:00					
	9416	ビジョン	プライム	15:00					
	9421	エヌジェイHD	スタンダード	16:00					
	9428	クロップス	スタンダード	-					
	9445	フォーバルTL	スタンダード	15:00					
	9466	アイマMC	スタンダード	-					
	9467	アルファボリス	グロース	15:00					
	9470	学研HD	プライム	15:00					
	9517	イーレックス	プライム	15:00					
	9562	ビジネスコー	グロース	15:00					
	9605	東 映	プライム	15:00					
	9616	共立メンテ	プライム	15:00					
	9625	セレスポ	スタンダード	15:00					
	9633	テアトル	スタンダード	15:00					
	9656	グルラント	スタンダード	15:00					
	9675	常磐興	スタンダード	15:00					
	9696	ウィザス	スタンダード	15:00					
	9735	セコム	プライム	15:00					
	9746	TKC	プライム	16:00					
	9753	IXナレッジ	スタンダード	17:00					
	9755	応用地	プライム	-					
	9760	進学会HD	スタンダード	-					
	9761	東海リース	スタンダード	15:00					
	9767	日建工	スタンダード	11:00					
	9769	学究社	プライム	15:00					
	9790	福井ユニ	プライム	15:00					
	9820	MTシエック	スタンダード	15:00					
	9823	マミーマート	スタンダード	-					
	9827	リカラ	スタンダード	16:00					
	9830	Tナカヤマ	プライム	13:00					
	9831	ヤマダHD	プライム	11:00					
	9850	グルメ軒屋	プライム	15:00					
	9852	CBグループ	スタンダード	15:00					
	9854	愛 眼	スタンダード	15:00					
	9857	英 和	スタンダード	14:00					
	9867	ソレキア	スタンダード	15:00					

格上げ・買い推奨

※下記のレーティングや目標株価は証券各社が発表したもののうち、フィスコが把握したものを集計しています。

日付	証券会社	コード	社名	レーティング	目標株価(円)
7月29日	SMBC日興	5801	古河電工	2→1格上げ	3300→4700
		5803	フジクラ	2→1格上げ	2200→3700
	モルガン	8630	SOMPO	EQUALWEIGHT→OVERWEIGHT格上げ	3310→4290
7月30日	モルガン	3479	TKP	UNDERWEIGHT→EQUALWEIGHT格上げ	1550→1900
	野村	5423	東製鉄	NEUTRAL→BUY格上げ	1910→2150
7月31日	JPモルガン	6849	日本光電	OVERWEIGHT新規	2700
	ゴールドマン	4369	トリケミカル	買い新規	5100
8月1日	みずほ	8976	大和オフィス	中立→買い格上げ	3640000→350000
	モルガン	8114	デサント	OVERWEIGHT新規	4800
	大和	4536	参天薬	4→3格上げ	1300→1700
8月2日	シティ	6702	富士通	2→1格上げ	2800→3400
	みずほ	9793	ダイセキ	中立→買い格上げ	3000→4200



## 格下げ・売り推奨

※下記のレーティングや目標株価は証券各社が発表したもののうち、フィスコが把握したものを集計しています。

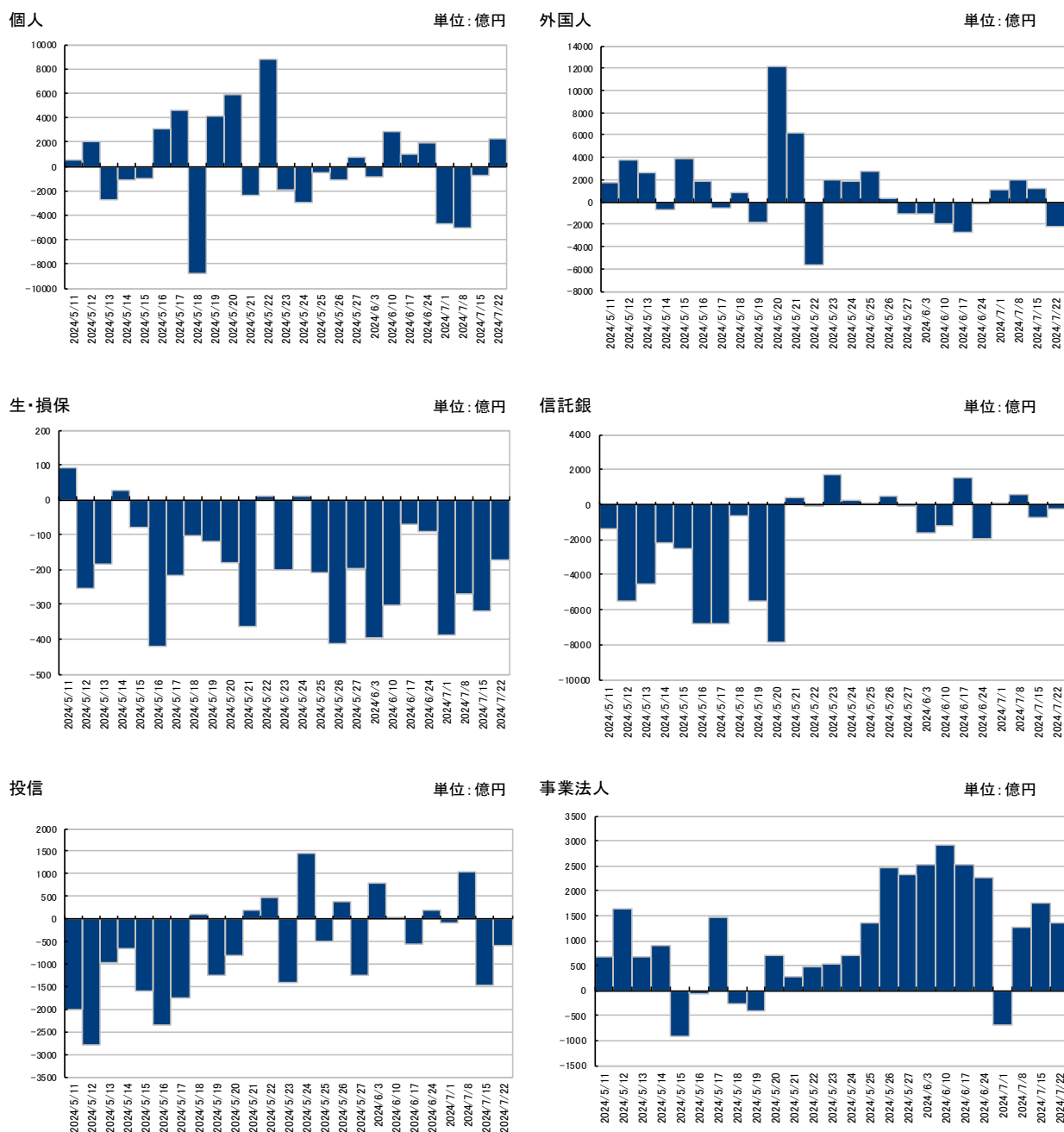
日付	証券会社	コード	社名	レーティング	目標株価（円）
7月29日	ゴールドマン	6305	日立建機	買い→中立格下げ	5400→4400
	モルガン	8795	T&DHD	OVERWEIGHT→EQUALWEIGHT格下げ	3040→3190
	野村	9436	沖縄セルラー	BUY→NEUTRAL格下げ	3930→3900
7月31日	JPモルガン	4544	HUグループ	UNDERWEIGHT新規	2100
		8086	ニプロ	NEUTRAL→UNDERWEIGHT格下げ	1100
	野村	8818	京阪神ビ	BUY→NEUTRAL格下げ	1760
8月1日	UBS	3635	コーエーテクモ	NEUTRAL→SELL格下げ	1370→1270
	いちよし	9369	キユソ流通	B→C格下げ	1300→1500
	モルガン	6890	フェローテク	OVERWEIGHT→EQUALWEIGHT格下げ	4800→2800
	野村	4443	Sansan	BUY→NEUTRAL格下げ	1850→2500

## 7 月第 4 週: 外国人投資家は総合で売り越しを継続

7 月第 4 週の投資主体別売買動向によると、外国人投資家は総合で 1 兆 3580 億円と売り越しを継続した。現物、TOPIX 先物、225 先物ともに売り越しを継続した。個人投資家は総合で 6485 億円と買い越しを継続した。

そのほか、投信は 1152 億円と買い越しに転じ、都地銀は 833 億円と売り越しを継続した。生・損保は 14 億円と買い越しに転じ、事法は 2194 億円と買い越しを継続し、信託は 3590 億円と買い越しを継続した。

なお、自己は現物で売り越しを継続し、TOPIX 先物と 225 先物で買い越しを継続し、総合で 709 億円と買い越しを継続した。この週の裁定残は前週末比 3303.80 億円減（売り越し）とネットベースで 1 兆 7570.56 億円の買い越しとなった（買い越し幅減少）。週間の騰落率は日経平均で 5.98% の下落だった。



単位:億円

現物	日付	自己	個人	外国人	投信	事業法人	生・損保	都地銀	信託銀
	24/04/15	▲3,802	8,752	▲5,618	483	489	11	▲353	▲41
	24/04/22	▲439	▲1,921	2,030	▲1,412	543	▲202	▲118	1,707
	24/04/30	▲1,420	▲2,913	1,909	1,446	704	10	309	257
	24/05/07	▲2,522	▲528	2,701	▲499	1,363	▲208	▲248	85
	24/05/13	▲2,153	▲1,093	384	374	2,477	▲412	▲24	492
	24/05/20	▲840	715	▲1,017	▲1,258	2,325	▲196	▲11	▲108
	24/05/27	932	▲865	▲1,102	793	2,514	▲395	▲191	▲1,644
	24/06/03	▲2,280	2,811	▲1,941	15	2,904	▲301	▲90	▲1,250
	24/06/10	▲2,085	975	▲2,694	▲570	2,513	▲70	▲137	1,557
	24/06/17	▲2,557	1,910	▲185	186	2,276	▲91	▲22	▲1,918
	24/06/24	4,141	▲4,722	1,141	▲85	▲681	▲386	▲201	33
	24/07/01	260	▲5,104	1,924	1,032	1,256	▲270	▲284	522
	24/07/08	▲30	▲715	1,258	▲1,463	1,748	▲317	▲106	▲744
	24/07/16	▲300	2,243	▲2,177	▲601	1,369	▲172	▲43	▲257
	24/07/22	▲2,534	4,882	▲5,525	469	2,016	39	8	264

単位:億円

T O P I X 先物	日付	自己	個人	外国人	投信	事業法人	生・損保	都地銀	信託銀
	24/04/15	1,886	▲84	▲2,424	416	▲3	▲53	▲203	422
	24/04/22	▲355	▲375	491	313	▲4	▲22	51	▲23
	24/04/30	▲769	844	▲73	19	▲7	▲115	▲161	205
	24/05/07	▲496	▲794	▲1,194	▲144	▲1	41	2,355	210
	24/05/13	776	697	▲1,797	11	▲0	53	33	194
	24/05/20	▲808	▲547	1,137	61	▲0	66	▲70	106
	24/05/27	▲625	▲237	1,040	▲92	5	▲109	56	18
	24/06/03	1,312	388	▲1,367	▲28	▲5	16	▲243	▲110
	24/06/10	850	▲72	▲645	67	7	▲35	181	▲422
	24/06/17	3,416	▲317	▲3,158	▲42	0	11	80	43
	24/06/24	▲3,311	▲95	1,787	180	▲2	▲81	▲48	1,560
	24/07/01	▲1,027	47	2,483	▲488	2	24	▲189	▲831
	24/07/08	2,437	362	4,916	▲1,521	6	398	85	▲6,586
	24/07/16	2,129	78	▲1,327	31	▲15	▲36	▲99	▲759
	24/07/22	2,642	281	▲2,135	326	0	54	▲837	▲250

単位:億円

日経平均先物	日付	自己	個人	外国人	投信	事業法人	生・損保	都地銀	信託銀
	24/04/15	1,065	614	▲866	697	118	0	▲1,479	221
	24/04/22	▲2,096	▲994	▲692	889	▲48	0	427	977
	24/04/30	▲213	445	▲105	413	▲11	▲7	▲12	▲201
	24/05/07	1,954	▲768	▲2,300	37	▲5	14	821	324
	24/05/13	▲104	914	▲614	▲332	▲20	1	316	▲236
	24/05/20	41	▲387	316	▲546	46	▲10	640	▲352
	24/05/27	▲1,199	▲446	350	513	12	1	386	456
	24/06/03	1,020	339	▲59	▲754	▲2	0	▲262	▲274
	24/06/10	▲2,990	158	3,821	450	▲26	▲94	51	▲1,408
	24/06/17	3,304	▲725	▲3,049	▲15	▲17	0	▲488	956
	24/06/24	1,002	▲578	922	▲387	▲90	0	989	▲1,866
	24/07/01	▲642	▲92	4,223	▲714	▲1	▲109	375	▲3,561
	24/07/08	▲1,129	843	3,879	▲508	8	229	▲982	▲2,576
	24/07/16	1,410	323	▲2,458	292	86	▲15	▲1,258	1,427
	24/07/22	601	1,322	▲5,920	357	178	▲79	▲4	3,576

※ データは直近の新規上場銘柄の結果とスケジュールを全て掲載しています。  
証券会社によって取り扱いが異なりますので、お取引の際は各証券会社にご確認ください。

銘柄名	コード	市場	上場日	仮条件 (円)	公募株数 (株)	売出株数 (株)	公募価格 (円)	初値 (円)	主幹事	8/2終値 (円)
Liberaware	218A	グロース	7/29	295～310	1,700,000	1,916,600	310	454	SMBC日興	410
事業内容:	屋内狭小空間点検ドローン「IBIS」をベースにしたドローン等の開発と、点検サービス、ドローンのレンタル・販売、及びドローン等で収集したデータの処理・解析するサービスを提供									
Heartseed	219A	グロース	7/30	1,110～1,160	1,801,700	270,200	1,160	1,548	SMBC日興	1,201
事業内容:	重症心不全患者を対象とした iPS 細胞由来心筋球移植治療をはじめとする再生医療等製品の研究・開発									
Faber Company	220A	スタンダード	7/31	940～1,000	320,000	912,100	1,000	1,190	SBI	860
事業内容:	デジタルマーケティング自動化ツール「ミエルカ SEO」等SaaS提供、フリーランス人材等を活用したマーケティング支援									
オプロ	228A	グロース	8/21	1,240～1,300	564,900	5,100	-	-	SMBC日興	-
事業内容:	帳票に関するデータ最適化ソリューション、サブスクリプションビジネスの販売管理に関するセールスマネジメントソリューションで構成されるクラウドサービス事業									
Cross Eホールディングス	231A	福Q	8/29	-	350,000	0	-	-	Jトラスト グローバル	-
事業内容:	ハウスステンボスや公共施設等の施設管理および廃棄物焼却炉や資源リサイクル施設等の建設、産業用機械等の設置工事業									

雲上抜け銘柄(プライム)

コード	銘柄	終値 (円)	先行スパンA (円)	先行スパンB (円)	コード	銘柄	終値 (円)	先行スパンA (円)	先行スパンB (円)
5332	TOTO	4411	3823.5	4145.5	5423	東製鉄	1840	1752	1596.5
9104	商船三井	4692	4603.25	4236	9702	アイエスビー	1496	1487.25	1432.5



## 雲下抜け銘柄(プライム) その1

コード	銘柄	終値 (円)	先行スパンA (円)	先行スパンB (円)	コード	銘柄	終値 (円)	先行スパンA (円)	先行スパンB (円)
1515	日鉄鉱	4370	5126.25	4565	1720	東急建設	737	796.75	750.5
1726	Br. HD	352	368.5	371	1786	オリエンタル白石	324	344	331
1808	長谷工	1755	1878.5	1759.5	1852	浅沼組	705	791.25	743
1929	日特建	1061	1108.75	1067	1938	日リーテック	1111	1248.5	1177
1946	トーエネック	4250	4716.25	4395	1950	日本電設	1779	2059.75	1915
2127	日本M&A	655	817.75	969	2154	オープンUP	1967	2176.75	2073
2220	亀田菓	4145	4306.25	4287.5	2281	プリマハム	2186	2360.5	2351.5
2301	学情	1730	1853.75	1735	2305	スタジオアリス	2063	2107	2127
2326	デジアーツ	3870	4672.5	5295	2335	キューブシス	1101	1111.75	1156
2353	日駐	192	196.25	223	2374	セントケアHD	812	926	880
2384	SBSHD	2510	2611.75	2895.5	2503	キリンHD	2035	2105.25	2114
2692	伊藤忠食	6320	7435	6667.5	2715	エレマテック	1784	1800.5	1809.5
2882	イートアンド	2020	2072.5	2126.5	2897	日清食HD	4193	4739.5	4416.5
2975	スター・マイカ・ホー	594	594.75	614	2982	ADワークスグループ	206	239.5	218.5
3073	DDグループ	1314	1534.5	1370	3076	あいHD	2288	2396	2321
3107	ダイワボHD	2509	2978.75	2647.5	3109	シキボウ	1085	1130.5	1096
3148	クリエイトSD	3215	3256.75	3395.5	3183	ウインP	1130	1175.25	1133.5
3252	地主	1960	2171.75	2095	3341	日本調剤	1278	1387.5	1312.5
3360	シッパHD	2147	2247.25	2288	3371	ソフトクリエ	1572	1743.25	1755.5
3397	トリドール	3551	4269	3747.5	3401	帝人	1331	1376.75	1438
3407	旭化成	990	1037.75	1011	3436	SUMCO	2138	2229.5	2164
3475	グッドコムA	737	784	863	3486	グローバルリンク	1842	2243	1889
3501	住江織物	2136	2285.5	2229.5	3636	三菱総研	4315	4845	5150
3655	ブレインパッド	885	1076.5	950	3660	アイスタイル	399	439.5	575.5
3668	コロブラ	566	603.25	621.5	3678	メディアドゥ	1281	1321.75	1330.5
3688	カルタHD	1382	1401	1394.5	3771	システムリサ	1382	1578	1424
3788	GMO-GS	2660	2671	3455	3843	FB	1236	1336.25	1453.5
3901	マークライنز	2650	2854.25	2742	3922	PRTIMES	1616	1909.75	1774
3925	Dスタンダード	1651	1685	2005	3932	アカツキ	2196	2353	2291.5
3983	オロ	2304	2601	2400.5	3984	ユーザーローカル	1780	1928	2430.5
3992	ニーズウェル	332	384.75	334	3994	マネーフォワード	4416	4845.75	4927
4023	クレハ	2804	2847.5	2845.5	4041	日曹達	5050	5515	5070
4188	三菱ケミG	861	899.5	865	4218	ニチバン	1797	1812	1904
4301	アミューズ	1551	1565	1653.5	4390	ips	1862	2134.75	2380
4396	システムサポート	1727	1925.25	1930.5	4403	日油	1941	2233.25	2147
4507	塩野義薬	6370	6991.75	6612.5	4534	持田薬	3215	3296.25	3445
4551	鳥居薬	3450	3662.5	3500	4559	ゼリア新薬	2115	2135.75	2240
4668	明光ネット	689	727	699.5	4686	ジャストシス	2939	3050.5	3678.5
4704	トレンド	6638	7512	7040	4709	IDHD	1258	1607	1365.5
4714	リソー教育	227	232	281.5	4718	早稲アカ	1499	1684.75	1534
4719	アルファ	2791	3215.5	3534	4732	USS	1282	1382.5	1290.5
4733	OBC	5719	6578.25	5894.5	4751	サイバー	915	925.25	1003
4801	セントラルSP	2402	2440	2459	4809	バラカ	1900	1957.75	1980.5
4826	CIJ	406	446.5	432	4847	インテリW	970	1098.5	980
4849	エン・ジャパン	2542	2659.75	2546.5	4951	エステー	1512	1519	1555.5
4956	コニシ	1052	1303.75	1179.5	4958	長谷川香	2911	3227	3196
4975	JCU	3360	3682.5	3547.5	5122	オカモト	4650	5011.25	4690
5192	三星ベルト	4130	4603.75	4350	5201	AGC	4751	5327	5213
5269	日コンクリ	346	404.75	367	5352	黒崎播磨	2207	2923	2447.5
5408	中山鋼	879	880.75	980	5410	合同鉄	4230	5056.25	4457.5
5440	共英製鋼	1790	2069.25	1882.5	5480	冶金工	4390	4475	4490
5715	古河機金	1693	1892.75	1695.5	5852	アーレスティ	660	773.5	687.5
5857	AREHD	1838	1934.75	1932	5902	ホッカンHD	1600	1704	1600.5
5933	アルインコ	995	1038	1027.5	5957	日東精工	544	557.25	597
5959	岡部	728	748.25	759	6070	キャリアリンク	2281	2377	2544
6088	シグマクス	1274	1497	1385.5	6134	FUJI	2315	2461.25	2347
6135	牧野プライス	5600	6062.5	5832.5	6196	ストライク	3645	4297	4002

## 雲下抜け銘柄(プライム) その2

コード	銘柄	終値 (円)	先行スパンA (円)	先行スパンB (円)	コード	銘柄	終値 (円)	先行スパンA (円)	先行スパンB (円)
6222	島精機	1432	1597	1699	6266	タツモ	2725	3060.75	2802.5
6268	ナブテスコ	2433	2783.25	3106.5	6287	サトーHD	1940	2083.75	2130.5
6294	オカダアイオン	2112	2428.5	2197	6305	日立建機	3439	4053.5	3905
6326	クボタ	1936	2157.75	2149	6349	小森	1074	1203.5	1110
6358	酒井重	5350	6193.75	5435	6364	北越工	1897	2332.25	1970
6369	トーヨーカネツ	3465	3903.75	3468	6390	加藤製	1073	1366.25	1181.5
6445	ジャノメ	632	697.25	682.5	6459	大和冷機	1397	1504	1412.5
6460	セガサミーHD	2181	2240.25	2535	6464	ツバキナカシマ	690	745	925.5
6472	NTN	275	275.25	315.5	6480	日トムソン	562	571.75	584
6498	キッツ	1020	1148.75	1026	6526	ソシオネクスト	2811	3036	3647
6533	オーケストラ	1010	1058.25	1401.5	6535	アイモバイル	402	439.5	431
6588	東芝テック	3035	3055.5	3535.5	6615	UMCエレ	365	385.5	480
6644	大崎電	612	694.25	644.5	6651	日東工	3205	3851.25	3424.5
6652	IDEC	2758	2907.75	3133	6703	OKI	910	994.75	940
6723	ルネサス	2192	2447.75	2232.5	6727	ワコム	623	662.25	632
6737	EIZO	4350	4890	4455	6754	アンリツ	1044	1220.25	1173.5
6758	ソニーG	12215	13586.25	12982.5	6779	日電波	1231	1291.75	1341.5
6788	日本トリム	3085	3111.5	3141.5	6809	TOA	950	1099.25	1000.5
6810	マクセル	1581	1613.25	1582.5	6823	リオン	2207	2355.75	2218.5
6845	アズビル	3952	4795.25	4266.5	6861	キーエンス	60430	62060	61985
6875	メガチップス	3870	4592.5	4014.5	6951	日電子	5315	6144.25	5579
6986	双葉電子	516	529.25	534.5	6995	東海理電	1907	2309.75	1994
7092	FFJ	1169	1199.25	1425	7102	日車輛	2030	2154.5	2125.5
7172	JIA	1098	1274.5	1356	7198	SBIアルヒ	858	859	957.5
7203	トヨタ自	2585	2911.5	2586.5	7241	フタバ産	704	852.25	707
7246	プレスエ	577	634.75	583.5	7420	佐島電機	1854	2094.5	1962
7520	エコス	2085	2321.25	2182.5	7575	日本ライフL	1062	1233.25	1122
7679	薬王堂HD	2573	2698	2642	7730	マニー	1965	2151.25	2006.5
7732	トプコン	1381	1578	1719.5	7735	スクリーンHD	10395	13078	11157.5
7817	バラベッド	2399	2623	2521.5	7820	フラッシュ	886	912	969.5
7821	前田工機	1504	1547.75	1561.5	7832	パンナムHD	2978	3033.75	3083.5
7846	パイロット	4193	4437	4706	7856	萩原工業	1466	1565	1529.5
7888	三光合成	600	606	624	7955	クリナップ	682	722.5	708
7970	信越ポリマ	1447	1601.25	1568.5	7981	タカラスタン	1560	1795.5	1671
7990	グローブライ	1961	1984.75	2275.5	8008	4℃ HD	1872	1988.5	1910.5
8065	佐藤商	1474	1555.75	1516	8130	サンゲツ	2773	3135.25	2814.5
8167	リテールP	1553	1680	1574	8185	チヨダ	888	893.25	908
8237	松屋	922	1010.25	1058.5	8252	丸井G	2270	2410.25	2292
8344	山形銀	1097	1116.75	1164	8364	清水銀	1519	1564.25	1560.5
8399	琉球銀	1091	1132	1092.5	8424	芙蓉リース	11090	12656.25	11277.5
8515	アイフル	351	375.75	365	8713	フィデアHD	1510	1561.75	1511.5
8739	スパークス G	1397	1646.75	1593	8864	空港施設	565	607	588.5
8881	日神GHD	497	511.5	500	8999	グランディ	565	625.5	604
9005	東急	1706	1741.25	1803.5	9020	JR東	2639	2817.25	2644.5
9039	サカイ引越	2484	2655.75	2517.5	9065	山九	4616	5183	5078.5
9273	コア商事HD	645	743	711	9274	KPPGHD	671	673.5	727
9279	ギフトHD	2282	2466	2433.5	9386	日本コンセプト	1623	1735.25	1710
9405	朝日放送HD	651	677.25	674	9416	ビジョン	1221	1318.75	1524.5
9433	KDDI	4376	4675.75	4516.5	9474	ゼンリン	862	880.25	880
9600	アイネット	1518	1882.25	1701.5	9616	共立メンテ	2547	2956.5	2834.5
9672	都競馬	3910	4392.5	4025	9740	CSP	2517	2667	2834.5
9742	アイネス	1425	1589.75	1536	9755	応用地質	2232	2242.75	2346
9769	学究社	2000	2037.5	2075	9831	ヤマダHD	436	446.5	453.5
9832	オートバックス	1489	1584.5	1535	9843	ニトリHD	17585	18731.25	18067.5
9850	グルメ杵屋	1081	1088.5	1093.5	9869	加藤産業	3970	4492.5	4135
9880	イノテック	1490	1709	1597	9928	ミロク情報	1652	1760	1708.5

## 株式、債券、ファンド、上場ETF及び上場リートのご購入の際のご注意事項

当資料は、投資判断の参考となる情報提供のみを目的としており、個別の金融商品の投資勧誘を目的として作成または提供するものではありません。当資料は、作成者が信頼できると判断した情報源に基づいて作成されていますが、その情報の正確性や完全性を、または、将来の経済・市況動向等を予測・保証するものではありません。また、当資料中の見解等は今後予告なく変更される場合がありますので、投資に係る最終決定はご自身の判断でなされますようお願い申し上げます。金融商品等の手数料等及びリスクについては、当該商品等の上場有価証券等書面、契約締結前交付書面、目論見書及びお客さま向け資料等に記載しておりますので、よくお読みください。

### 【お取引時の手数料について】(営業店でお取引の場合の手数料率、税込表示)

- 国内株式の売買取引には約定代金に対して最大1.155%の売買手数料(同手数料額が2,750円に満たない場合は2,750円)をいただきます。マルチネット取引で売買いただく場合には対面取引の基本手数料から20%割引(当該金額が2,200円に満たない場合には、一律2,200円)となります。又、外国株式の売買取引には売買金額(現地における約定代金に現地委託手数料と税金等を買いの場合は加え、売りの場合は差し引いた金額)に対して最大0.88%の委託手数料(同手数料額が2,750円に満たない場合は2,750円)をいただきます。
- 非上場債券(国債、地方債、政府保証債、社債等)を当社が相手方となり、お買付けいただく場合には、購入対価のみお支払いいただきます。
- ファンドのご購入時や運用期間中には以下の費用がかかります。＜直接費用＞購入手数料(スイッチング手数料を含む)上限3.85%、換金手数料上限1.10%、信託財産留保額上限0.50%が必要となります。マルチネット取引の場合は購入手数料(スイッチング手数料を含む)、換金手数料について対面取引手数料の20%割引となります。  
＜間接費用＞運用管理費用(信託報酬)上限2.50%、(注)その他の費用・手数料(監査費用、有価証券等の売買にかかる手数料、資産を外国で保管する場合の費用、信託事務に要する諸費用等)をご負担頂きます。(注)その他費用・手数料は、運用状況等により変動する為、料率の上限等を示すことができません。
- 外国株式、外国債券、外国投資信託を売買取引する際の円貨と外貨の交換レートには、約定代金に応じて当社が決定する為替スプレッドがあります。

### 【リスクについて】

- <株式、上場ETF、債券のリスク>株式や上場ETFの売買取引については、株価の変動により投資元本を割り込むことがあります。債券は金利水準の変動等により価格が上下し、損失が生じるおそれがあります。外国株式、外国債券及び外貨建て資産に投資する上場ETFは、為替相場の変動等により損失が生じるおそれがあります。また、発行者の経営・財務状況の変化及びそれらに関する外部評価の変化等により投資元本を割り込むことがあります。
- <為替リスク>外貨建て商品の場合、外貨建てでは投資元本を割り込んでいない場合でも、為替変動あるいは外貨交換の際の為替スプレッドにより、円換算ベースで投資元本を割り込み損失を被る場合があります。
- <上場リートのリスク>リートは、不動産などで運用を行う上場投資法人です。リート市場価格については、金融経済動向、不動産市況、災害(地震、火災等)等の影響を受け変動し損失が生じるおそれがあります。分配金は不動産などからの収入に応じ変動します。金融商品取引所が定める基準に抵触し上場廃止になった場合には、取引が著しく困難になる可能性があります。
- <ファンドのリスク>ファンドは、主に国内外の株式、債券、不動産投資信託証券など値動きのある有価証券等(外貨建て資産には為替リスクもあります)に投資しますので基準価額は大きく変動します。従って、投資元本が保証されているものではなく、これを割り込むことがあります。また、「毎月分配型」及び「通貨選択型」ファンドの「収益分配金に関する留意事項」及び「通貨選択型投資信託の収益イメージ」は、必ずご確認して頂きたい重要事項となっておりますので、投資信託説明書(交付目論見書)をよくお読みください。



商号等 ひろぎん証券株式会社  
加入協会 金融商品取引業者中国財務局長(金商)第20号  
日本証券業協会

(帳票J-10-002 企画部2024年4月改正)

本店営業部	〒730-0031 広島市中区紙屋町1-3-8	TEL:082-245-5000	三 次 支 店	〒728-0012 三次市十日市中2-13-26	TEL:0824-62-3121
今治営業所	〒794-0022 今治市室屋町1-1-13	TEL:0898-55-8280	可 部 支 店	〒731-0221 広島市安佐北区可部3-20-21	TEL:082-815-2600
福 山 支 店	〒720-0812 福山市霞町1-1-1	TEL:084-922-1321	広島西支店	〒733-0841 広島市西区井口明神1-17-4	TEL:082-277-2700
岡山営業所	〒700-0826 岡山市北区磨屋町1-3	TEL:086-222-1561	東広島支店	〒739-0014 東広島市西条昭和町2-7	TEL:082-422-3621
府 中 支 店	〒726-0004 府中市府川町335-1	TEL:0847-45-8500	廿日市支店	〒738-0024 廿日市市新宮1-9-34	TEL:0829-31-6611
尾 道 支 店	〒722-0035 尾道市土堂2-7-11	TEL:0848-23-8121	岩 国 支 店	〒740-0018 岩国市麻里布町2-7-7	TEL:0827-22-3161
因 島 支 店	〒722-2323 広島県尾道市因島土生町2017-3	TEL:0845-22-2291	徳 山 支 店	〒745-0034 周南市御幸通2-15	TEL:0834-31-5350
竹 原 支 店	〒725-0026 竹原市中央5-5-5	TEL:0846-22-2295	宇 部 支 店	〒755-0029 宇部市新天町2-3-3 ポスティビル3階	TEL:0836-31-1105
三 原 支 店	〒723-0014 三原市城町1-25-1	TEL:0848-67-6681	萩 支 店	〒758-0027 萩市吉田町51-11	TEL:0838-25-2121
呉 支 店	〒737-0045 呉市本通3-5-4	TEL:0823-21-6401			

ネットセンター(インターネット取引) <https://www.hirogin-sec.co.jp>  
コールセンター(コール取引) フリーアクセス:0120-506-084