



今週のPOINT

国内株式市場

短期的な過熱感意識、国内AI関連の決算や米中首脳会談など注目イベント

今週の分析銘柄 - FISCO Selection 8 -

味の素【プライム 2802】ほか

テーマ別分析

4-5月は自社株買い発表シーズン

話題のレポート

好業績が期待される銘柄

スクリーニング分析

製造業セクターにおける好業績・高収益性誇る出遅れ銘柄

半導体一極集中には過熱警戒感も

1	今週の市場見通し	国内株式市場	マーケット概観	3		
			新興市場	4		
		米国株式市場		5		
		為替市場	米ドル/円予想レンジ	6		
		債券市場	債券先物・長期国債利回り予想レンジ	6		
2	マーケットを読む	今週のポイント		7		
		日経平均株価		8		
3	今週の分析銘柄	FISCO Selection	ロゴスホールディングス 〈205A〉 グロース	9		
			ムビィン・ストラテジック・キャリア 〈421A〉 グロース	10		
			味の素 〈2802〉 プライム	11		
			UACJ 〈5741〉 プライム	12		
			ベйкаレント 〈6532〉 プライム	13		
			エスペック 〈6859〉 プライム	14		
			フジ 〈8278〉 プライム	15		
			ファーストリテイリング 〈9983〉 プライム	16		
			読者の気になる銘柄	東京エレクトロン 〈8035〉 プライム	17	
				DMG 森精機 〈6141〉 プライム	17	
			テクニカル妙味銘柄	LINE ヤフー 〈4689〉 プライム	18	
				住友金属鉱山 〈5713〉 プライム	18	
4	カテゴリー考察	テーマ別分析		19		
		スクリーニング分析		20		
		先週の話題レポート		21		
		信用需給動向		22		
5	連載コラム			23		

短期的な過熱感意識、国内 AI 関連の決算や米中首脳会談など注目イベント

■ゴールデンウィーク明け、日経平均は過去最大の上昇幅記録

先々週から先週にかけての日経平均は前々週末比 2997.47 円高 (+5.0%) の 62713.65 円で取引を終了した。先々週は買い先行後に伸び悩み展開となった。イラン和平再協議の開催が明らかになったことや、イランが米国に戦闘終結やホルムズ海峡の開放に向けた新たな提案を提示したと伝わったことなどが買い材料視された。ただ、その後は、日本銀行の早期追加利上げへの思惑が高まったほか、米連邦公開市場委員会 (FOMC) も金利の先高感を強めるものとなり、ゴールデンウィークに向けての換金売りが優勢となった。イラン和平合意期待も後退する形となって、原油相場の上昇なども重しとなった。

5 連休明け、7 日の日経平均株価は 3320.72 円高となり、過去最大の上昇幅を記録した。日本の連休中に海外市場でハイテク株の上昇が加速したことから、人工知能 (AI)・半導体関連銘柄に買いが集中、指数を大きく押し上げる形となった。トランプ米大統領が、14-15 日に予定している米中首脳会談の前に、イランとの戦闘終結に合意する可能性があるコメントし、早期の戦闘終結への思惑から原油相場が大きく下落したことも買い安心感につながった。なお、週末は急ピッチの上昇に対する警戒感から、利食い売りがやや優勢となっている。

■半導体大手決算や戦争終結が出尽くし感につながる余地残る

先週末の米国株式市場は上昇。ダウ平均は前日比 12.19 ドル高の 49609.16 ドル、ナスダックは同 440.88 ポイント高の 26247.08 で取引を終了した。225 ナイト・セッションは日中終値 920 円高の 63760 円。米国とイランの和平協議への不透明感が上値を抑えたものの、4 月雇用統計では雇用者数が市場予想を上回る増加となって買い安心感が広がった。なお、半導体株の勢いが止まらず、ナスダックの上昇幅が大きくなっている。

5 日から 6 日にかけて米 SOX 指数は 2 営業日で 8.9% の大幅高となり、さらに先週末も 5.5% 高と急伸。4 月以降先週末まで、実に 55% も上昇している。4 月 29 日にはハイパースケラー 4 社の決算発表が集中したが、一部で警戒されたほど株式市場全体に与えるネガティブ影響が乏しかったことで、一段の買い安心感につながった面もある。ただ、例年に比べても高水準とされてきた米国の税還付は近く一巡することになり、集中して買われてきた半導体株は、目的的に買われ過ぎの反動が顕在化するリスクは拭い切れない。今後、14 日にはアプライド・マテリアルズ、20 日にはエヌビディアが決算発表を予定している。期待感先行の可能性は高いものの、決算発表後の株価動向にはいったん警戒を強めておくべきと判断する。

8 日には米国とイランの間で再び軍事衝突が発生し、戦争が早期に終結するとの期待がやや後退する状況となるなど、中東情勢の不透明感は依然として強い状況にある。ただ、今週には

米中首脳会談の開催が予定されており、この前後では状況改善に向けた流れが強まるとの期待は高いと考えられる。仮に、首脳会談後も中東情勢に変化がみられなければ、戦争の長期化リスクが一気に強まる公算は大きいだろう。この場合、原油高や資材調達難による業績への影響が強く意識されることになっていこう。ちなみに、現在の株式市場は戦争の早期終結期待が反映されている印象が強く、戦争終結に伴うポジティブインパクトは早い段階で収まってしまう可能性も高いといえよう。

■国内では主力企業の決算発表がピークへ

国内では、今週も主要企業の決算発表が目白押し。11 日には、JX 金属<5016>、イビデン<4062>、住友鉱<5713>、12 日には三菱重<7011>、住友電<5802>、古河電<5801>、川崎重<7012>、13 日にはソフトバンク G<9984>、三井住友<8316>、レゾナック<4004>、三井金属<5706>、SCREEN<7735>、14 日にはフジクラ<5803>、SMC<6273>、大成建<1801>、15 日にはキオクシア<285A>、三菱 UFJ<8306>などが発表を予定。大手電線株を中心とした AI 関連株のほか、AI・半導体からの資金の受け皿となり得る防衛関連株の決算などが特に注目されよう。一方、建設株のほか、タイヤや化学株など、資材不足、資材価格高騰の影響が懸念されるセクターのガイダンスには注意したいところ。

先週末の取引時間中に決算を発表したトヨタ<7203>は、減益ガイダンスが嫌気されて売りが先行、足下の円安一服も重なって、自動車関連には幅広くマイナスの影響が想定される。また、任天堂<7974>も減益・減配ガイダンスを受けて時間外取引では売りが先行、一般的な材料価格上昇のマイナス影響を意識させることになろう。決算発表のタイミングが遅い企業ほど、中東情勢リスクの長期化、円安基調の一服がガイダンスに反映されてくる余地が大きいとみられることには注意。

■米中首脳会談に関心向かう

今週、国内では、12 日に 3 月家計調査、3 月景気動向指数、4 月 27-28 日開催の日銀金融政策決定会合の「主な意見」、13 日に 4 月景気ウォッチャー調査、14 日に 4 月マネーストック、15 日に 4 月国内企業物価指数などの発表が予定されている。

海外では、11 日に中・4 月生産者物価指数、4 月消費者物価指数、米・4 月中古住宅販売件数、12 日に独・5 月 ZEW 景況感指数、米・4 月消費者物価指数、4 月財政収支、13 日に欧・3 月ユーロ圏鉱工業生産、米・4 月生産者物価指数、14 日に米・4 月輸出入物価指数、4 月小売売上高、新規失業保険申請件数、15 日に米・4 月鉱工業生産・設備稼働率、5 月 NY 連銀製造業景気指数などが発表される。なお、14 日から 15 日にかけてトランプ米大統領が訪中予定となっている。

防衛関連銘柄の上値追いか…生成 AI 関連も人気継続へ

■過熱感強く、反動安にも留意

今週は防衛関連株が上値を追う展開が予想される。Terra Drone<278A> やACSL<6232>などドローン関連株の人気継続が期待され、人工衛星のアストロスケールホールディングス<186A>やアクセルスペースホールディングス<402A>も、政府が防衛力強化を掲げる中で活況が予想される。ただ、Terra Droneは先週で9週連続高とほぼ一方通行で上値を追ってきたため過熱感が強い。反動安に転じた場合は下げ幅が大きくなるリスクに留意が必要となろう。

また、プライム市場での生成AI関連株人気を受けて、QDレーザ<6613>、オキサイド<6521>、ティアンドエスグループ<4055>など半導体関連株や、蓄電システムのデータセンター向け需要が見込まれるパワーエックス<485A>、AIデータセンターを運営するデータセクション<3905>も人気継続が予想される。

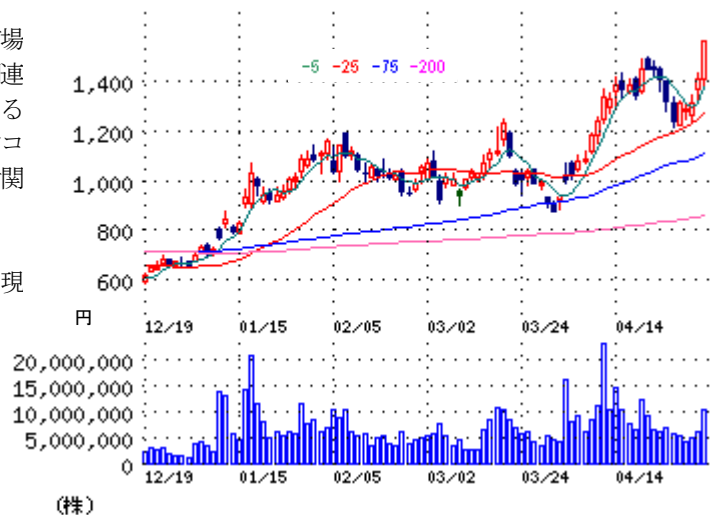
一方、日経平均採用の生成AI関連銘柄を中心にプライム市場の大型銘柄に調整が入れば、ドローンや人工衛星など防衛関連株は信用買いの担保評価額低下などから手じまい売りによる需給悪化が予想される。この場合、サンバイोक<4592>、オンコリス・バイオフィーマ<4588>など比較的流動性の高いバイオ関連株の短期トレードで幕間をつなぐ展開となろう。

なお、4月最終週と5月1週も東証による上場承認はなく、現在のところ、今週以降、IPOを予定する企業はない。

東証グロース市場 250 指数



アストロスケールホールディングス<186A>



QD レーザ<6613>





半導体株一極集中に過熱感強まる、米中首脳会談など注目/米国株式相場 今週の見通し

■先々週・先週の動き

先々週から先週にかけての米国株は上昇。2週間での騰落率は、NYダウが+0.77%、ナスダックが+5.68%、S&P500が+3.26%。先々週前半こそ、和平交渉停滞懸念による原油高や、連邦公開市場委員会（FOMC）後の金利先高観の強まりなどで伸び悩んだが、その後は半導体を中心としたハイテク株主導で上昇する展開になった。29日にはハイパースケーラー4社の決算発表が集中したが、全体相場に与える影響が軽微にとどまったことで、安心感が強まる状況となったもよう。SOX指数は2週間で12%超の上昇となっている。先週はイラン和平で合意に近いとの報道なども伝わって一段高。週末に発表された雇用統計でも雇用者数が市場予想を上回り、足下の景気動向に対する警戒感後退につながった。好決算を発表して買われる半導体関連株なども多く散見された。

個別では、クアルコムは、オープンAIとAI搭載スマホ用プロセッサ開発で提携を発表し上昇。アルファベットは四半期決算を発表、クラウドの伸びの強さや増配発表で買われた。キャタピラーは、AIブームが奏功して長期見通しを引き上げ上昇。イーライリリーは肥満治療薬の売上が強く、通期見通しを引き上げ買われた。アップルは売上高成長率見通しが予想を上回り、メモリーコスト拡大への懸念を相殺して買い優勢に。エスティローダーは、通期業績見通し引き上げや追加従業員削減計画を発表し上昇。サンディスクも第4四半期決算でEPSが予想を上回り買われた。イーベイは、ゲームストップが買収案を提示して買われた。AMDは第1四半期決算でEPSが予想を上回ったほか、AIセンター顧客からの受注急増で強い売上見通しを示し続伸。エヌビディアはAIインフラ拡充を目的とし、コーニングの株式購入権を購入したことが明らかになり上昇。コーニングも買われた。ボーイングはトランプ政権が訪中にCEOの同行を招待したことが明らかになり受注増期待。インテルはアップル製品の半導体の一部を製造することで合意と伝わり、それぞれ買われた。

一方、メタは好決算を発表したが、メモリー価格上昇による設備投資計画の引き上げが嫌気されて売り優勢。ドミノピザはEPSが予想を下回り下落。テラダインは第2四半期の見通しが予想に満たずに一時下落。エクソンモービル、シェブロンなどは、原油安でそれぞれ週末にかけ下落した。アマゾンの物流事業拡大計画を受け、フェデックスは競争激化懸念。ペイパルは業績見通しが冴えず売られた。シェイクシャックは、コスト上昇で第1四半期収入が市場予想を下回り下落。コアウィーブは、第1四半期売上急増も損失拡大が嫌気されて売り先行となった。

■今週の見通し

S&P500指数のコールオプションの1日の取引高が2.6兆ドルを突破して過去最高を記録などと伝わっているほか、半導体セクターの週次RSIは1999年以来の最高水準に達しているもよう。SOX指数は4月以降先週末までで55%もの上昇となっており、さすがに半導体一極集中による相場上昇には過熱警戒感が強まっていると考える。今年は例年に比べても高水準とされてきた税還付も近く一巡することで、集中して買われてきた半導体株は、目先的に買われ過ぎの反動が顕在化するリスクは拭い切れないだろう。14日にはアプライド・マテリアルズ、20日にはエヌビディアが決算発表を予定しており、引き続き期待感が先行する余地はあるものの、決算発表後の株価動向には警戒を強めるべきと判断する。全般的に今回の決算発表は半導体株にとって支援となっていたとみられ、決算一巡は買い手掛かり材料の減少につながる公算。

イラン情勢の不透明感は依然として強い状況にあるが、今週には米中首脳会談の開催が予定されており、この前後では状況改善に向けた流れが強まる可能性も高いだろう。ただ、現在の株式市場は戦争の早期終結期待が反映されている印象が強く、戦争終結に伴うポジティブインパクトは早い段階で収まってしまう可能性が高いといえよう。物色の広がりには想定されるものの、イラン情勢の不透明感が半導体一極集中に向かわせていた面も強いと思われ、半導体株からの資金流出によるマイナス影響のほうが大きいに感じられる。また、仮に首脳会談後も中東情勢に変化がみられないようであれば、戦争の長期化リスクが一気に強まることとなり、ガソリン価格上昇による個人消費の先行き懸念、原油高や資材調達難による企業収益への影響が強く意識されることになっていこう。

経済指標は、11日に4月中古住宅販売件数、12日に4月消費者物価指数、4月財政収支、13日に4月生産者物価指数、14日に4月輸出入物価指数、4月小売売上高、新規失業保険申請件数、15日に4月鉱工業生産・設備稼働率、5月NY連銀製造業景気指数などが発表される。なお、14日から15日にかけてトランプ大統領が訪中予定となっている。

主な決算発表は、11日に3Dシステムズ、フォックス、モザイク、プラグ・パワー、12日にサンパワー、13日にシスコシステムズ、14日にアプライド・マテリアルズなどが予定されている。



為替市場

米ドル・円 予想レンジ

158.00 円 ~ 161.00 円

今週のドル・円は伸び悩みか。米国とイランの停戦は継続、和平協議への注目が続いている。今後の両国による歩み寄りで地域の安定化が期待されるが、不透明感は完全には払しょくされておらず、リスク選好的なドル買いがただちに弱まる状況ではないとみられる。また、足下の米経済指標でインフレ圧力が顕著になり、連邦準備制度理事会（FRB）はインフレ抑制的な政策スタンスを示唆している。今週発表される米4月消費者物価コア指数（CPI）が市場予想を上回った場合、ドル買い材料となる。

ただ、市場参加者の間では、日本の為替介入への警戒感が消えていないようだ。先月末にはドル・円が160円後半から失速し、155円付近に急落する場面があった。この間、日本政府は大規模な為替介入に踏み切ったとみられ、目先的に投機的な米ドル買い・円売りは抑制されやすい。

【米・4月消費者物価コア指数】（12日発表予定）

12日発表の米4月消費者物価コア指数は前年比+2.7%と加速が予想され、市場予想と一致、または上回った場合はドル買い要因に。

【米・4月小売売上高】（14日発表予定）

14日発表の米4月小売売上高は前月比+0.4%と、3月実績の+1.7%を下回る見通し。原油高による消費減退の思惑が広がれば、ドル売り・円買いを促す可能性がある。

債券市場

債券先物予想レンジ

129.20 円 ~ 129.90 円

長期国債利回り予想レンジ

2.440 % ~ 2.540 %

■先々週・先週の動き

先々週・先週（4月27日～5月8日）の債券市場で長期債利回りは強含み。米国とイランが戦争終結に向けて合意に近づきつつあるとの見方が浮上したが、5月7日に米国とイランの小規模な戦闘が伝えられたことを受けて戦争の早期終結への期待は後退し、原油先物が下げ止まり米長期金利は反発した。米国とイランの紛争解決に向けた試みは引き続き難航しており、原油先物の再上昇が警戒されていることから、国内の長期債利回りに多少の上昇圧力が加えられた。

10年債利回りはやや強含み。2.445%近辺で4月27日の取引を開始し、原油高や為替相場の円安進行を受けて4月30日に2.538%近辺まで上昇した。ただ、過度な円安を是正するための円買い介入が4月30日に実施され、為替相場が円高方向に大きく振れたことから、5月1日に2.490%近辺まで低下した。連休明け後の5月7日に2.474%近辺まで続落したが、原油先物の下げ止まりを意識して長期債利回りは下げ止まり、8日の取引で2.495%近辺まで反発し、2.483%近辺でこの週の取引を終えた。

債券先物はやや伸び悩み。130円01銭で4月27日の取引を開始し、30日にかけて129円11銭まで売られたが、為替相場の円高反転や原油先物の値下がりを受けてポジション調整的な買い戻しが入った。5月1日の夜間取引で129円75銭まで反発。連休明けの7日に129円89銭まで戻したが、8日の取引で129円53銭まで反落し、129円70銭でこの週の取引を終えた。

■今週の見通し

今週（5月11～15日）の債券市場では、長期金利は底堅い動きが続く見込み。日本銀行が公表する4月の金融政策決定会合の「主な意見」では、6月利上げに前向きな意見がいくつか提示される可能性が高い。10年国債と30年国債の入札が実施されることも長期債利回りの低下を阻む要因となりそう。中東紛争の長期化が引き続き警戒されており、原油価格の高止まりが続いている。原油高は当面の物価動向に大きな影響を及ぼすため、円安進行が一服しても6月利上げの思惑が後退することは考えにくい。4月開催の金融政策決定会合では3名が利上げを主張しており、6月の会合では植田日銀総裁も利上げを支持するとの見方が増えている。市場参加者の間からは「円安を抑制するためには為替介入よりも日銀による追加利上げが有効」との声が聞かれており、6月利上げを意識した取引が増える可能性がある。

債券先物6月限は主に129円台後半で推移。中東紛争の長期化が警戒されていることや原油価格の高止まりは、債券先物の上昇を抑える要因となる。10年国債入札と30年国債入札が低調な結果となった場合、リスクヘッジに絡んだ売りが強まり、債券先物の上値は重くなる可能性がある。

主要な AI 関連銘柄の決算発表が集中、米中首脳会談控え中国関連にも関心

先々週から先週にかけての日経平均は大幅高。大型連休を控えて換金売りが優勢となる場面も見られたが、連休明け 7 日は過去最大の上昇幅を記録するなど、上値追いの勢いは継続する形になっている。好決算発表なども評価されて米国半導体関連株が大きく上昇、東京市場においても同関連株が牽引役となる形に。ここ 2 週間では、AI・半導体関連株のほか、FA・ロボットなどの設備投資関連銘柄の上昇も目立っている。

個別では、本格化する 26 年 3 月期の決算発表が主な手掛かり材料となった。とりわけ、FA 関連では、想定を上回る好決算や自社株買いを発表したファナック、想定上回る好決算や資本政策の前進が好感されたキーエンス、想定以上の上方修正を発表したハーモニック、受注好調で市場想定を上回る水準まで上方修正の DMG 森精機などがそれぞれ 20% 以上の上昇となった。アンリツ、きんでん、NTN、TOTO、東京エレクト、セレス、ネクセラファーマ、エプソン、ユーザーローカル、ダイロンなども決算評価の動きが優勢に。半面、航空電子、KOA、中外製薬、不二製油、アドバンテスト、日東電工、日立、マクセル、富士通、北陸電力、OLC、JR 東海、エンプラス、アルプスアルパイン、日電硝子、エムスリー、デジタルアーツ、TOA、横河電機、住友林業、イトーキなどは決算受けて売りが先行。ほか、オリックスはオリックス銀行の売却が評価され、FIG は半導体先進パッケージ IC テスト用自動化装置の開発が材料視される。ティアドヤスクロールは大幅増配発表で利回り妙味が高まった。

先週末の米国市場では SOX 指数が 5.5% の大幅高となり、週明けの東京市場でも AI・半導体関連への一極集中の動きがより強まりそうだ。ただ、過熱警戒感は強まっており、目先は半導体関連株からの資金の受け皿を探る必要性が高まっていると判断する。とりわけ、イラン情勢の不透明感が解消された場合、物色対象の広がりが資金流出を招き、半導体株の下落要因につながる可能性がある。この意味では、今週予定されている米中首脳会談前後がターニングポイントとなる公算も。

国内では今週も主要企業の決算発表が目白押しとなる。11 日には第一三共、JX 金属、イビデン、住友鋳、日本郵船、12 日には三菱重、住友電、パナソニック、ダイキン、古河電、川崎重、13 日にはソフトバンク G、三井住友、武田薬品、INPEX、レゾナック、三井金属、SCREEN、14 日にはフジクラ、SMC、ENEOS、大成建、15 日にはキオクシア、リクルート、三菱 UFJ、みずほなどが発表を予定している。大手電線株を中心とした AI 関連株が注目されるが、資材調達や原材料価格上昇懸念の強いセクターや銘柄にはガイダンスへの関心も強まる見通しだ。ちなみに、メモリー価格高騰の影響が懸念されていた任天堂は、先週末の決算発表後に時間外で下落している。また、先週末の取引時間中に決算を発表したトヨタも減益ガイダンスが嫌気されて売りが先行、足元の円安一服も重なって、裾野が広い自動車関連には買い手控えムードが崩せない。なお、米中首脳会談を控え、中国関連銘柄には期待が高まりやすそうだ。

先週動いた銘柄・セクター（東証プライム）

上昇率上位銘柄				下落率上位銘柄				業種別騰落率	
コード	銘柄	終値 (円)	騰落率 (%)	コード	銘柄	終値 (円)	騰落率 (%)	上位セクター	騰落率 (%)
7236	ティアド	14,500.0	77.91	3681	イクキューブ	28.0	-46.15	金属製品	15.36
3436	SUMCO	3,578.0	59.59	4506	住友ファーマ	1,613.0	-21.74	非鉄金属	11.36
6324	ハーモニック・ドライブ・システムズ	6,230.0	48.51	6740	ジャパンディスプレイ	82.0	-18.81	電気機器	7.19
6617	東光高岳	8,110.0	41.29	6961	エンプラス	13,750.0	-18.45	ガラス・土石製品	6.56
3445	RS Technologies	7,030.0	40.60	5440	共英製鋼	1,825.0	-18.12	空運業	5.73
6141	DMG森精機	3,735.0	39.42	3475	グッドコムアセット	1,363.0	-17.84	化学工業	5.09
5074	テスホールディングス	988.0	38.76	9629	ピー・シー・イー	1,329.0	-17.25	機械	4.63
6997	日本ケミコン	3,160.0	37.69	2148	アイティメディア	1,334.0	-16.83	下位セクター	騰落率 (%)
6861	キーエンス	84,170.0	33.22	7157	ライフネット生命保険	1,800.0	-16.78	鉱業	-6.49
7609	ダイロン	3,840.0	32.83	5659	日本精線	1,274.0	-16.68	海運業	-4.50
3696	セレス	1,985.0	32.78	4516	日本新薬	4,093.0	-16.66	証券業	-3.36
6101	ツガミ	5,460.0	32.52	5410	合同製織	2,886.0	-15.37	輸送用機器	-2.47
5332	TOTO	7,083.0	32.49	4307	野村総合研究所	4,351.0	-14.55	医薬品	-2.47
6516	山洋電気	7,440.0	31.91	5214	日本電気硝子	6,915.0	-13.47	水産・農林業	-1.97
6315	TOWA	3,380.0	30.05	4088	エア・ウォーター	1,938.5	-13.31	不動産業	-1.25

さらに高値追い、13 週線比 15%高を意識

■節目の 65000 円に向けて歩を進める展開か

日経平均は上昇基調を強め、5月7日には63091.14円の史上最高値を更新した。週足ベースでは、高値と安値がともにそろって切り上がる展開が先週まで5週続き、強い上昇基調を確認する形となった。

今週の日経平均はさらに高値を迫る展開が予想される。25日や13週、52週など主要な移動平均線は株価下方で軒並み上向きで推移して上昇トレンド継続を示唆。一目均衡表は日足、週足ともに三役好転の買い手優位パターンを保っている。

一方、25日線との上方乖離率は7日終値で10.04%と短期的な天井到達ラインと目される8%を超えて上昇。先週末大引けでも9.01%と高止まりしており、短期間での株価急上昇による反動安圧力の高まりも窺える。

先週末終値が25日線を上回る銘柄は、プライム市場の全銘柄で40%(4月25日は30%)、日経平均採用225銘柄で90銘柄(同

83銘柄)と増加した。いずれも過半数割れが続いているが、短中期投資家の含み損益は改善に向かっているとみられ、相場全体では買い余力が増す方向にあると推察される。

ボリンジャーバンド(25日ベース)では先週末終値が+2σを下回る好位置にあつて買い手優位を示唆。直近3週末の1σの値幅は2970.44円→3007.07円→3157.59円と拡大を続けているため、上下どちらにも大きな値幅が出る可能性がありそうだ。

上値では、先週7日の史上最高値63091.14円を抜いて節目の65000円に向けて歩を進める展開となろう。週初11日の日経平均終値を225先物の大阪夜間取引の9日終値と同じ63760円と仮定した場合の13週線比15%高66000.13円が上値めどとして意識される。一方、NT倍率が先週末終値で史上最大の16.37に上昇しており、対TOPIXでの日経平均の割高状態を調整する形で大幅な反動安に振れるリスクにも留意が必要となろう。

一目均衡表(日経平均)



ロゴスホールディングス〈205A〉グロース

東海エリア進出順調、好業績や株主優待制度導入が刺激材料に

■東海エリアへの進出加速

北海道を基盤とする住宅メーカー。住宅事業を核に「注文住宅事業」「DX 支援事業」「オフショア開発事業」を展開している。寒冷地である北海道で磨かれた「高性能×適正価格」の住まいが評価を得ており、昨年はグループ全体で北海道における住宅着工数 No.1(同社調べ)を達成している。昨年 5 月末には東海エリアへ進出し、9 カ月で累計契約棟数 100 棟を達成。6 月には岐阜県に東海エリア 3 店舗目となる新たな常設住宅展示場をオープン予定。

■好調な業績に加え積極的な株主還元姿勢示す

4 月 14 日に 26 年 5 月期第 3 四半期決算を発表。坂井建設の M&A などが奏功し計画を上回る増収となり、営業損益は黒字転換を果たした。また同時に、シェア型株主優待制度(優待総額を固定し、対象株主数で按分)の導入を発表しており、株価は翌営業日に急騰した。

売買単位	100 株
5/8 終値	2049 円
目標株価	2450 円
業種	建設

同社は例年、第 4 四半期に売上・利益が偏重する傾向にあり、今期も同様の想定。4 月の月次受注速報も好調で、通期計画達成への期待は強い。株価は 25 日線・75 日線を明確に上抜け、上昇トレンド継続。まずは昨年高値となる 2450 円が意識されよう。

★リスク要因

中東情勢混乱の長期化など。

205A: 日足

25 日線・75 日線を上抜け、上昇トレンド鮮明。



(百万円)

会計期	売上高	前期比	営業利益	経常利益	前期比	当期利益	1株益(円)
2022/5連	24,850	-	1,185	1,189	-	774	20.24
2023/5連	28,025	12.8%	-118	-139	-	-80	-
2024/5連	31,714	13.2%	1,391	1,358	-	890	230.73
2025/5連	36,269	14.4%	487	404	-70.3%	199	51.14
2026/5連予	46,815	29.1%	1,500	1,392	244.6%	826	210.97

ムービン・ストラテジック・キャリア <421A> グロース 高成長継続のコンサル業界特化型転職支援エージェント

■コンサル業界特化型の転職支援エージェント

昨年10月にグロースへ上場。コンサルティング業界を中心としたハイエンド人材の採用支援を中心に、クライアント企業のニーズに応えるエグゼクティブサーチ事業も展開する。コンサルティング業界に特化した日本初の転職支援エージェントとして、現在では業界トップクラスのポジションを確立。また、書籍や YouTube など多様なメディアを通じたビジネスパーソンへのキャリア設計支援も手掛けている。自社プラットフォームによる集客を強みとしており、高い営業利益率(25年12月期は46.4%)も特徴。

■高成長継続も“期待先行”の反動で急落

2月13日大引け後に、25年12月期通期決算を発表。売上高・営業利益ともに期初計画をおおむね10%前後上回る着地となった。26年12月期についても、売上高50億円(前期比31.6%増)、営業利益22.9億円(同29.9%増)と高成長見通しを示したものの、株価は翌営業日に急落。決算発表前までPER20倍超まで

売買単位	100 株
5/8 終値	2304 円
目標株価	2700 円
業種	サービス

買われるなど期待先行の面も強く、短期資金中心の利益確定売りが膨らみやすい局面だったとみられる。その後は下値を切り上げる展開となっており、先週末には75日線を一時上抜けた。5月13日発表予定の26年12月期第1四半期決算をきっかけに、75日線上抜け定着から戻り基調を強められるか注目されよう。株価は2月13日以来の2700円台回復をまずは目標とする。

★リスク要因

流動性の乏しさなど。

421A: 日足

75日線上抜け定着なら戻り基調強まる展開か。



(百万円)

会計期	売上高	前期比	営業利益	経常利益	前期比	当期利益	1株益(円)
2022/12単	2,670	36.1%	-	406	124.3%	229	-
2023/12連	2,323	-	533	511	-	335	-
2024/12連	2,387	2.8%	861	864	69.1%	575	-
2025/12連	3,799	59.2%	1,763	1,756	103.2%	1,153	142.11
2026/12連予	5,000	31.6%	2,290	2,291	30.5%	1,590	188.34

味の素〈2802〉プライム

今期も増収増益見通し、ABFの進化とICT領域の成長に期待

■製品は食品から電子材料まで多岐にわたる

アミノ酸研究を起点にアミノサイエンスを軸として成長しており、グローバルで事業を展開、製品も食品から電子材料まで多岐にわたっている。26年3月期の売上高は1兆5837.19億円(前期比3.5%増)、事業利益は1811.63億円(同13.7%増)と売上高・事業利益ともに新記録を更新した。ヘルスケア等では、ファンクショナルマテリアルズや、バイオフィーマサービス&イングリディエンツが大幅増益。調味料・食品事業と冷凍食品事業を合わせた食品事業全体も増益となった。27年3月期通期売上高は1兆7230億円(同8.8%増)、営業利益は1970億円(同8.7%増)を見込む。

■バイオ&ファインケミカル事業の成長を図る

株価は3月の下落以降、買い戻しが広がり、下落前水準を超えて最高値5090円をつけた。同社は今後、FY30に向けて事業利益はCAGR10%超の成長(FY21-30)、食品事業とバイオ&フ

売買単位	100 株
5/8 終値	5030 円
目標株価	5200 円
業種	食料品

ァインケミカル事業の割合を1:1とする目標を掲げている。半導体パッケージ基板には同社のABFが不可欠となる中、ABFの進化とICT領域の成長を図っていく。そのほか、累進配当政策に加えて、積極的な株主還元の拡充を図っていくようだ。目先は、4月高値超え5200円の到達に期待したい。

★リスク要因

原材料費の上昇など。

2802:日足

3月の下落を取り戻し、上場来高値更新。



(百万円)

会計期	売上高	前期比	営業利益	経常利益	前期比	当期利益	1株益(円)
2023/3連I	1,359,115	18.2%	148,928	140,033	14.3%	94,065	175.97
2024/3連I	1,439,231	5.9%	146,682	142,043	1.4%	87,121	167.44
2025/3連I	1,530,556	6.3%	113,968	108,330	-23.7%	70,272	139.54
2026/3連I	1,583,719	3.5%	199,412	196,115	81.0%	134,675	138.36
2027/3連I予	1,723,000	8.8%	-	-	-	120,000	126.16

UACJ〈5741〉プライム

通期業績予想を上方修正、利益回復局面入りに注目

■アルミ缶材需要が成長を牽引

アルミニウム圧延品大手。飲料用アルミ缶材を中心とする板材分野で国内トップクラス。日本・米国・タイの三極生産体制を構築しており、国内だけでなく北米やアジアの需要も取り込むグローバル企業である。主力の缶材は、飲料需要に加え、脱プラスチックやリサイクル志向の高まりを背景に、中長期的な拡大が期待される。アルミ地金価格は販売価格に連動する仕組みで、収益の中心は加工賃にあたるロールマージン。中長期では、リサイクル材の活用拡大に加え、半導体製造装置、航空宇宙・防衛、自動車・電池関連など高付加価値分野の伸長が注目点となる。

■通期の営業利益を20%上方修正

26年3月期第3四半期累計の売上収益は8416.44億円(前年同期比14.0%増)、営業利益は511.44億円(同3.8%増)。地金価格上昇や缶材を中心とした販売数量の堅調推移が売上を押し上

売買単位	100 株
5/8 終値	2800 円
目標株価	3500 円
業種	非鉄金属

げた。利益面では原料価格や為替影響が残るものの、価格改定効果が徐々に寄与している。26年3月期通期売上収益は1兆1400億円(前期比14.1%増)、営業利益は660億円(同15.1%増)の見込み。業績回復と増配を評価し、年初来高値圏の3500円を目標株価としたい。

★リスク要因

原材料価格や為替の変動、価格転嫁の遅れなど

5741:日足

高値圏から一服も、中長期では右肩上がりのトレンドを維持。



(百万円)

会計期	売上高	前期比	営業利益	経常利益	前期比	当期利益	1株益(円)
2022/3連	782,911	37.4%	59,520	52,286	777.6%	32,054	664.69
2023/3連I	955,717	-	11,319	1,699	-	-1,315	-
2024/3連I	892,781	-6.6%	31,378	21,969	1193.1%	13,858	287.38
2025/3連I	998,781	11.9%	57,361	43,028	95.9%	27,979	585.97
2026/3連I予	1,140,000	14.1%	66,000	-	-	27,000	149.12

ベйкаレント〈6532〉プライム

国内最大級のコンサルティングファーム、生成 AI 関連需要など増加

■AI導入には専門的な知見が必要

経営、オペレーション、ITに関するコンサルティング、実行支援を行う。26年2月末の社員数は6768名。うち5590名がコンサルタントで、同社によると、国内最大級のコンサルティングファーム。現在、日本の企業はAI導入を加速している。AIの進化によりコンサル需要が減衰するのではないかと懸念があるが、生成AIの次はフィジカルAIなど、AIも進化していく。これらの導入には専門的な知見が必要となり、今後もコンサル需要は継続すると見られる。さらに、同社資料によると、AI投資は、米国の17.4兆円に対し、日本は1440億円に過ぎない。今後、日本でAI導入が加速し、コンサル需要拡大のエンジンとなる可能性もありそうだ。

■営業利益は前期19%増・今期27%増予想

26年2月期売上収益(売上高)は1483.32億円(前期比27.8%増)、営業利益は509.31億円(同19.5%増)。DXに加えて生成

売買単位	100 株
5/8 終値	5275 円
目標株価	6030 円
業種	サービス

AI関連を中心としたコンサルティング需要が増加した。27年2月期通期売上収益は1900億円(前期比28.1%増)、営業利益は648億円(同27.2%増)予想。案件数は例年どおり下期偏重型を想定するが、前期比約25%の増加を見込む。株価はやや上値が重い業績は好調だ。4月高値6030円を目標株価としたい。

★リスク要因

AI関連コンサル人材の確保難など。

6532:日足

2月以降は下値の堅い展開に。



(百万円)

会計期	売上高	前期比	営業利益	経常利益	前期比	当期利益	1株益(円)
2023/2単	76,090	32.0%	29,916	29,875	39.2%	21,910	142.96
2024/2単	93,909	23.4%	33,551	33,526	12.2%	24,648	161.25
2025/2連I	116,056	-	42,615	42,546	-	30,760	202.16
2026/2連I	148,332	27.8%	50,931	50,988	19.8%	37,840	249.16
2027/2連I予	190,000	28.1%	64,800	64,900	27.3%	48,100	323.79

エスペック〈6859〉プライム

環境試験器の世界トップメーカー、株価は戻りを試す局面

■受注高は過去最高を更新

環境試験器の世界トップメーカーで、グローバルな供給体制を確立していることが強み。海外売上高比率は54.2%。26年3月期第3四半期累計の売上高は471.01億円(前年同期比1.7%増)、営業利益は42.82億円(同12.9%減)で着地した。受注高は、AI半導体関連、衛星通信関連が堅調に推移して過去最高を更新。利益面は、カスタム製品の収益性改善は継続するも、中国市場および受託試験サービスの収益悪化により前年同期比で減少した。26年3月期通期の売上高は680億円(前期比1.1%増)、営業利益は76億円(同1.0%増)を見込む。

■次世代成長ドライバーの確立が焦点

株価は3月の下落以降、戻りを試す展開となっている。中期経営計画では、27年3月期の売上高は700億円、営業利益は105億円とさらなる成長への基盤を作ることを目標としている。研究開

売買単位	100 株
5/8 終値	3475 円
目標株価	3800 円
業種	電気機器

発投資を拡大、製品ラインアップ拡充に注力。中計の3年間累計で総還元性向を50%以上とし減配は行わないという新たな方針を掲げる。株価が戻り局面を迎える中、引き続き、グローバルニッチトップの地位を確立している国内企業として注目したく、目の目標株価は3800円への回復に期待する。

★リスク要因

世界的な設備投資意欲の減退など。

6859:日足

75日線を上回って推移。



(百万円)

会計期	売上高	前期比	営業利益	経常利益	前期比	当期利益	1株益(円)
2022/3連	41,852	8.2%	1,968	2,322	-18.2%	1,905	84.89
2023/3連	52,892	26.4%	4,366	4,664	100.9%	3,330	150.34
2024/3連	62,126	17.5%	6,585	6,919	48.3%	4,969	227.61
2025/3連	67,288	8.3%	7,526	7,793	12.6%	6,003	274.97
2026/3連予	68,000	1.1%	7,600	7,750	-0.6%	5,800	266.03

フジ〈8278〉プライム

中四国最大規模のスーパー、シナジー効果創出へ

■PB商品や自社オリジナル商品に注力

中四国地方や兵庫県でスーパーを展開する。イオン〈8267〉系。24年3月にイオングループの同業であるマックスバリュ西日本と事業会社フジ・リテイリングを吸収合併。26年2月末現在の店舗数は「フジ」「マックスバリュ」「マルナカ」など481店舗で、中四国最大規模のスーパーとなっている。PB商品「トップバリュ」の売上高構成比率は9.5%。また、地元こだわった自社オリジナル商品にも注力し、26年2月期のオリジナル商品売上高は前期比38%増加し、売上構成比は4.5%に高まっている。さらに、移動スーパーの拡大も進めており、26年2月末の拠点店舗数は94店舗。車両台数146台、800ルートで販売している。

■27年2月期営業利益は51.5%増予想

26年2月期営業収益(売上高)は8142.60億円(前期比0.7%増)、営業利益は112.17億円(同13.4%減)。積極的な賃上げや、物流費高騰や店舗の保守・修繕費用の増加で営業減益とな

売買単位	100 株
5/8 終値	2053 円
目標株価	2305 円
業種	小売

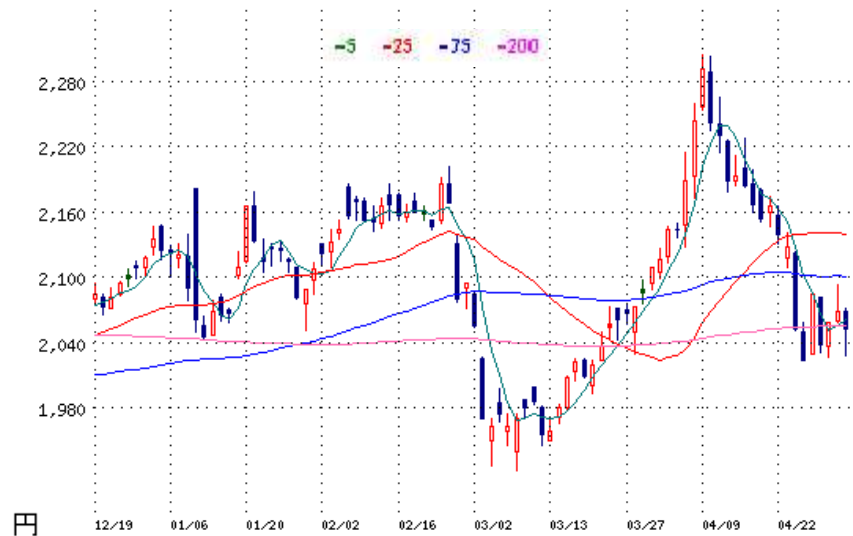
った。27年2月期通期営業収益は8250億円(前期比1.3%増)、営業利益は170億円(同51.5%増)予想。3月からスタートしたシステム統合により、新たなシナジー創出を目指す。株価は調整局面だが業績は好調だ。年初来高値2305円を目標株価とした。

★リスク要因

人件費や店舗運営費の一段の上昇など。

8278:日足

2000円超の水準が下値メカ。



(百万円)

会計期	売上高	前期比	営業利益	経常利益	前期比	当期利益	1株益(円)
2023/2連	784,967	144.6%	11,320	13,359	34.3%	9,033	104.22
2024/2連	801,022	2.0%	15,110	17,374	30.1%	7,436	85.80
2025/2連	808,928	1.0%	12,953	14,315	-17.6%	3,818	44.06
2026/2連	814,260	0.7%	11,217	12,527	-12.5%	8,176	94.36
2027/2連予	825,000	1.3%	17,000	17,200	37.3%	7,000	80.79

ファーストリテイリング〈9983〉プライム

ブランディング戦略がグローバルで奏功、「今からが本当の成長期」

■海外ユニクロ事業が伸長

国内ユニクロ事業が売上収益(売上高)の30%を占め、海外ユニクロ事業が56%、ジーユー事業が10%。海外事業は、中国大陸、香港、台湾が34%、韓国・東南アジア・インド・豪州が32%、欧州・北米が34%となっている(25年8月期)。ユニクロ店舗数は国内が784店舗、海外が1728店舗。ジーユーなども含めたグループ総店舗数は3570店(26年8月末)。26年8月期上期売上収益は2兆552.27億円(前年同期比14.8%増)、営業利益は4006.66億円(同31.7%増)。特に、海外ユニクロ事業が前年同期比22.4%増収、38.9%営業増益と伸長。旗艦店出店を軸としたブランディング戦略がグローバルで奏功している。

■26年8月期業績予想はすでに2度の上方修正

26年8月期通期売上収益は3兆9000億円(前期比14.7%増)、営業利益は7000億円(同24.1%増)予想。上期決算発表時

売買単位	100 株
5/8 終値	75000 円
目標株価	100000 円
業種	小売

(4月9日)に、営業収益を2%、営業利益を7%ほど、前回予想からそれぞれ引き上げた。通期業績予想の上方修正は今期2度目。日本経済新聞によると、柳井正会長兼社長は上期決算説明会で「今からが本当の成長期になる」と自信をみせたとしている。株価は堅調。やや中期的だが100000円を目標株価としたい。

★リスク要因

円相場の急激、大幅な変動など。

9983:日足

高値圏で底堅い動き。



(百万円)

会計期	売上高	前期比	営業利益	経常利益	前期比	当期利益	1株益(円)
2022/8連I	2,301,122	7.9%	297,325	413,584	55.6%	273,335	2675.30
2023/8連I	2,766,557	20.2%	381,090	437,918	5.9%	296,229	966.09
2024/8連I	3,103,836	12.2%	500,904	557,201	27.2%	371,999	1212.88
2025/8連I	3,400,539	9.6%	564,265	650,574	16.8%	433,009	1411.44
2026/8連I予	3,900,000	14.7%	700,000	740,000	13.7%	480,000	1564.39

東京エレクトロン プライム<8035>/好決算発表や米半導体株高で週末にかけて一段高

4月30日に26年3月期の決算を発表、営業利益は6249億円で前期比10.4%減となったが、市場予想は200億円強上回ったとみられる。ガイダンスは上半期の開示に変更、営業利益は4310億円で前年同期比42.2%増の見通しとしている。コンセンサスを500億円近く上回る水準とみられ、評価の高まりへとつながっている。なお、下半期は上期比増収になるとのコメントもしているようだ。

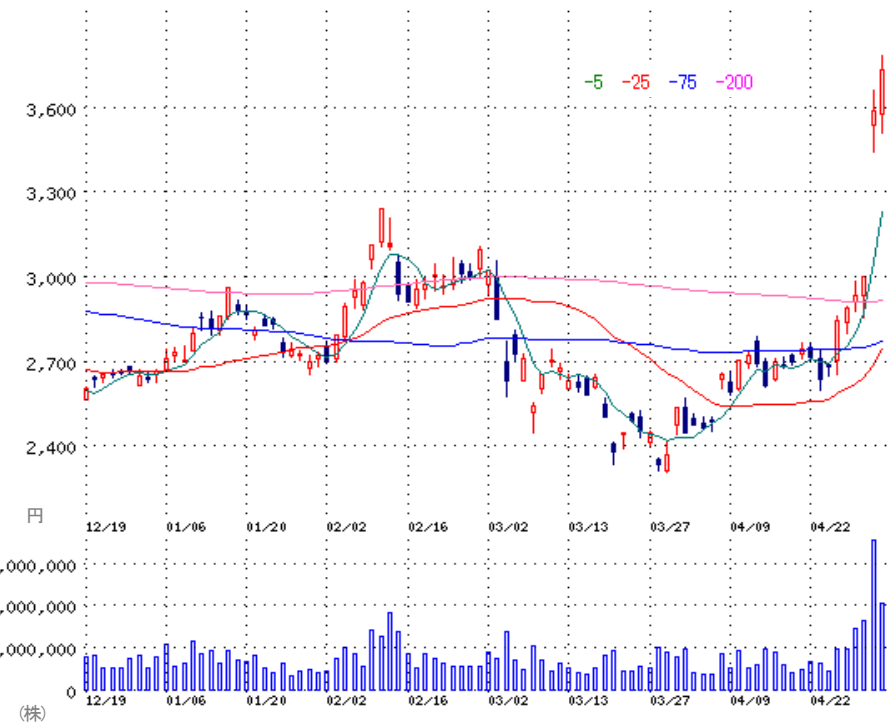
5連休明けも一段と続伸。東京市場連休中の米半導体株高に連れ高する展開となった。先週末も米SOX指数は5%強の大幅上昇となっており、週明けも一段の上値追いが想定される。ただ、日米半導体関連株ともに短期的な過熱警戒感は強まる状況にある。今週から来週にかけては、米国でアプライドマテリアルズやエヌビディアの決算発表が予定されており、出尽くし感の台頭を意識したいところ。



DMG 森精機 プライム<6141>/コンセンサス上回る水準まで業績上方修正

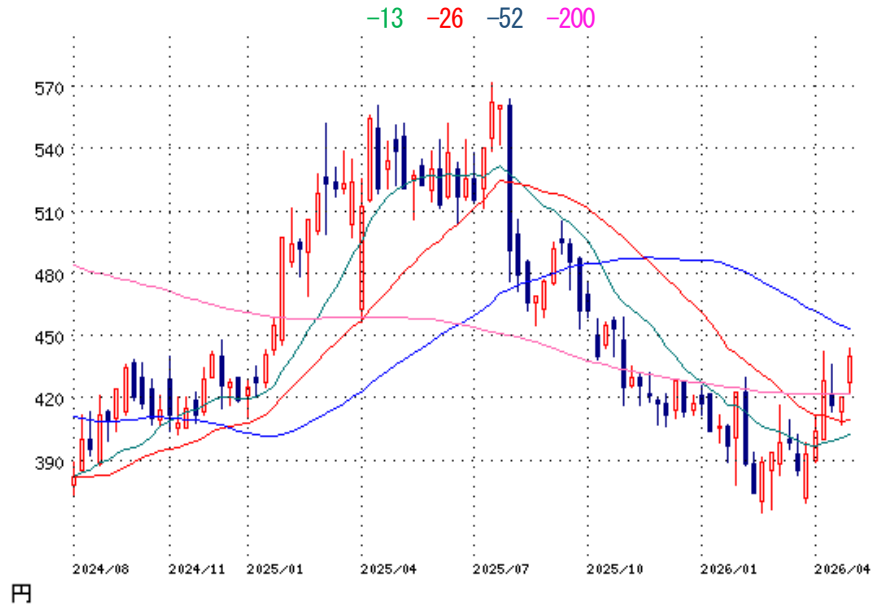
連休明けに急伸。5月1日に第1四半期の決算を発表、営業利益は34.2億円で前年度同期比88.1%増となり、通期予想は従来の225億円から280億円、前期比47.6%増にまで上方修正。通期コンセンサスは270億円レベルであったとみられ、同水準も上回るレベルまでの上振れに。受注の好調、為替前提の変更などが主因、通期受注高は5400億円の従来予想から5800億円にまで引き上げ。第1四半期は全地域で2ケタの増加となっているもよう。

工作機械は防衛関連、フィジカルAI関連としても位置付けられる分野であり、足元では受注の拡大が鮮明化しつつある。過熱警戒感の強まる半導体関連株からの資金シフトの候補にもなり得よう。また、イラン情勢が改善すれば、欧州景気の先行き懸念後退にもつながり、同社業績にとっても安心材料となる。短期的には過熱感も、2月高値付近では押し目買い妙味。



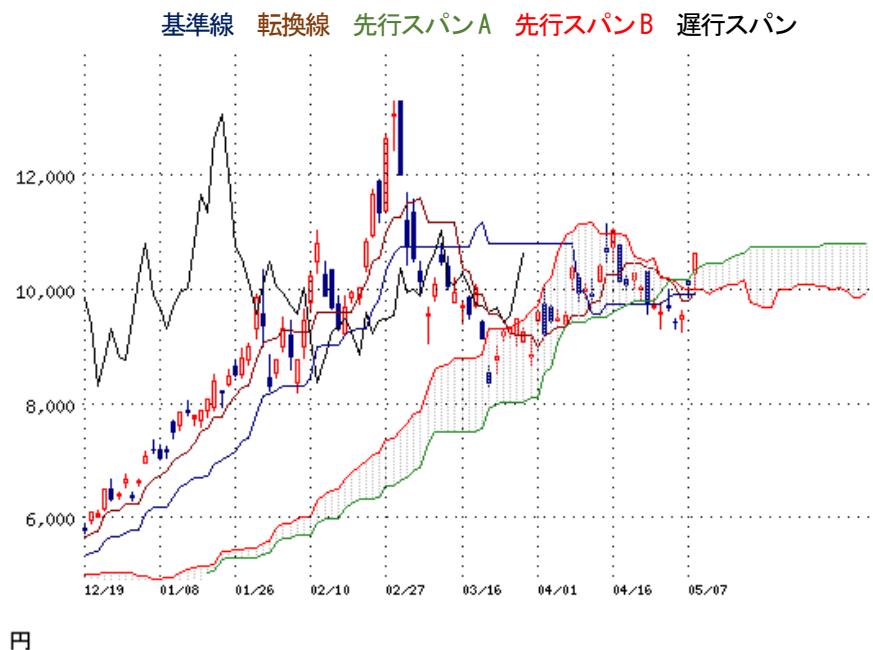
LINE ヤフー 東証プライム<4689>

週足ベースのローソク足。2月最終週365.1円と4月1週369.3円で下値切り上げ型のダブルボトムを形成して底値を固めた後、4月3週に赤三兵を示現して26週移動平均線を突破した。先週は年初来高値を更新するとともに株価下方を走る26週移動平均線が上向きに転じて中長期の上昇トレンド開始を示唆。26週線下では上向きの13週線が接近しており、ゴールデンクロス完成とその後の騰勢の強まりが予想される。



住友金属鉱山 東証プライム<5713>

日足ベースの一目均衡表。4月30日の変化日を経て5月7日に株価が雲下限を突破して地合い改善を示唆。先週末8日は終値が雲上限を上回るとともに、上向きに転じた転換線が基準線を下から上に抜いて三役好転の強気形状が完成した。ローソク足が上ヒゲのない陽の大引け坊主で強い買い気を窺わせる一方で、基準線は上昇1回目目相場は若いとみられ、上値余地が期待できよう。



テーマ別分析: 4-5 月は自社株買い発表シーズン

■例年 4-5 月は自社株買い発表が増加する傾向

例年、本決算発表の集中する 4 月から 5 月にかけて自社株買いの設定が増加する傾向がある。昨年も TOPIX 構成銘柄における 4-5 月の自社株買い設定額は 8.8 兆円（前年同期比 18%増）と過去最高を記録した。今年も約 20 年ぶりに自社株買いを発表した富士電機<6504>をはじめ、多くの企業が新たな自社株買い枠を設定している。下表では今年 4 月 1 日以降に新たな自社株買いを発表した主な銘柄をまとめた。なかでも京セラ<6971>は、発行済株式総数に対する割合 11.88%という大規模な自社株買いに加え、9137 万 3500 株（消却前発行済株式総数の 6.05%）の自己株式消却も発表しており、資本効率改善への強い姿勢が意識される内容となっている。

■4 月以降に自社株買いを発表した銘柄の例

コード	銘柄略称	市場	5/8 株価 (円)	概要
2282	日本ハム	プライム	6568	最大400億円・700万株(7.4%)の自社株買いを発表。
2413	エムスリー	プライム	1359	最大200億円・2000万株(3.0%)の自社株買いを発表。
4063	信越化学工業	プライム	7480	最大2500億円・4500万株(2.42%)の自社株買いを発表。
5933	アルインコ	プライム	1026	最大10億円・110万株(5.5%)の自社株買いを発表。
6504	富士電機	プライム	14800	約20年ぶりの自社株買いを発表。最大210億円・250万株(1.7%)。
6617	東光高岳	プライム	8110	最大50億円・130万株(8.10%)の自社株買いを発表。
6702	富士通	プライム	3382	最大1500億円・1億株(5.76%)の自社株買いを発表。
6758	ソニーグループ	プライム	3114	最大5000億円・2.3億株(3.89%)の自社株買いを発表。
6841	横河電機	プライム	5171	最大300億円・900万株(3.5%)の自社株買いを発表。
6971	京セラ	プライム	2814.5	最大2500億円・1.57億株(11.88%)の自社株買いを発表。消却も。
6981	村田製作所	プライム	5850	最大1500億円・7500万株(4.12%)の自社株買いを発表。
8418	山口フィナンシャルG	プライム	2640	最大100億円・500万株(2.42%)の自社株買いを発表。
9166	GENDA	グロース	531	最大10億円・250万株(1.36%)の自社株買いを発表。
9436	沖縄セルラー電話	スタンダード	3185	最大50億円・170万株(1.8%)の自社株買いを発表。
9698	クレオ	スタンダード	1206	最大1.5億円・12.5万株(1.5%)の自社株買いを発表。
9882	イエローハット	プライム	1497	最大75億円・600万株(7.0%)の自社株買いを発表。

出所：フィスコ作成

製造業セクターにおける好業績・高収益性誇る出遅れ銘柄

■半導体一極集中には過熱警戒感も

半導体関連銘柄の一極集中相場にはさすがに過熱警戒感も強まりつつある。半導体株からの資金シフトを想定し、好業績が続き、かつ収益性の高い銘柄の中で、年初からの株価上昇率に出遅れ感が意識される銘柄をスクリーニングしている。なお、AI との競争懸念によって今後のバリュエーションや利益率の低下が懸念される情報通信株などを除くべく、製造業セクターをスクリーニングの対象としている。

スクリーニング要件としては、①昨年末比での株価上昇率が10%未満、②今期見通し含め3期以上連続で2ケタ営業増益、③ROEが15%以上、④製造業セクター（情報通信・サービス・不動産・小売り・卸売り記入関連セクター除く）。

■好業績・高利益率の出遅れ製造業銘柄

コード	銘柄	市場	5/8株価 (円)	時価総額 (億円)	ROE(%)	株価騰落率 (%)	予想 1株利益 (円)
2222	寿スピリッツ	プライム	1,971.5	3068.8	27.90	7.56	86.81
4570	免疫生物研究所	グロース	1,396.0	130.0	15.38	-26.33	28.45
6016	ジャパンエンジンコーポ	スタンダード	12,030.0	1010.5	26.11	-0.66	554.65
6226	守谷輸送機工業	スタンダード	2,045.0	723.0	25.27	-16.27	203.09
6231	木村工機	スタンダード	12,530.0	482.3	21.32	1.54	841.50
6331	三菱化工機	プライム	3,275.0	777.6	15.48	1.55	300.76
6727	ワコム	プライム	752.0	1015.2	25.78	-7.05	69.87
7003	三井E&S	プライム	5,555.0	5727.2	15.85	-0.09	307.25
7711	助川電気工業	スタンダード	6,000.0	352.2	16.45	-1.32	163.74
7792	コラントツテ	グロース	1,439.0	130.8	22.70	-2.31	153.90

(注) 株価騰落率は昨年末比

出所：フィスコアプリより作成

好業績が期待される銘柄

■原油高の影響を見込んでもなお好業績見通しの銘柄は

原油価格の高止まりによるコスト増が業績を圧迫するとの警戒感が根強いなか、東海東京インテリジェンス・ラボでは、原油高の影響が想定される27年3月期において業績拡大が見込まれる企業が注目されるだろうと指摘。そこで同証券では、TOPIX採用の3月期本決算企業のうち、時価総額3,000億円以上（4月28日時点）で、5月以降に決算発表を予定している企業を対象に、2026年3月期QUICKコンセンサス純利益予想が2ケタ以上の増益、かつ27年3月期も2ケタ以上の増益が見込まれる企業をスクリーニングしている。

「26年3月期及び27年3月期のQC純利益予想が2ケタ以上の増益と見込まれる銘柄」(東海東京インテリジェンス・ラボ)

コード	銘柄名 QUICK略称	業種	株価(円) 4/28終値	決算発表 予定日	純利益					
					25年3月期		26年3月期		27年3月期	
					実績 (億円)	増益率 (%)	QC※ (億円)	増益率 (%)	QC※ (億円)	増益率 (%)
5713	住友鋳	非鉄金属	9,664.0	5月11日	164		1,474	798.7	1,941	31.6
6976	太陽誘電	電気機器	6,586.0	5月8日	23		145	530.4	243	67.5
2264	森永乳	食料品	4,777.0	5月13日	54		203	275.9	256	26.1
3397	トリドールHD	小売業	4,108.0	5月15日	18		67	272.2	97	44.7
6134	FUJI	機械	6,063.0	5月14日	109		238	118.3	273	14.7
2433	博報堂DY	サービス業	1,066.0	5月12日	107		215	100.9	259	20.4
6471	日精工	機械	1,222.0	5月12日	106		208	96.2	331	59.1
6645	オムロン	電気機器	5,301.0	5月13日	162		317	95.6	452	42.5
7951	ヤマハ	その他製品	1,137.0	5月11日	133		256	92.4	323	26.1
1803	清水建	建設業	3,188.0	5月12日	660		1,214	83.9	1,413	16.3
285A	キオクシアHD	電気機器	36,320.0	5月15日	2,723		5,053	85.5	25,110	396.9
6370	栗田工	機械	8,477.0	5月14日	203		372	83.2	411	10.4
1808	長谷工	建設業	2,818.0	5月15日	344		605	75.8	684	13.0
4502	武田	医薬品	5,289.0	5月13日	1,079		1,820	68.6	2,669	46.6
5803	フジクラ	非鉄金属	6,281.0	5月14日	911		1,519	66.7	1,955	28.7
4005	住友化	化学	508.6	5月14日	385		624	62.0	748	19.8
5016	JX金属	非鉄金属	4,824.0	5月11日	682		1,093	60.2	1,566	43.2
5801	古河電	非鉄金属	42,900.0	5月12日	333		521	56.4	614	17.8
7327	第四北越	銀行業	2,005.0	5月15日	293		446	52.2	496	11.2
8050	セイコーG	精密機器	5,900.0	5月13日	133		202	51.8	230	13.8

出所: QUICKより東海東京インテリジェンス・ラボ作成

26年3月期QC増益率順

※QC:QUICKコンセンサス、アナリスト予想の平均。4/27時点

停戦交渉の進展期待のなか買い残も増加

4月24日時点の2市場信用残高は、買い残高が1373億円増の5兆6232億円、売り残高が367億円増の9801億円。買い残高が2週連続の増加、売り残高は2週間ぶりの増加となった。また、買い方の評価損益率は-4.46%から-5.45%、売り方の評価損益率は22.05%から25.73%に。なお、信用倍率は5.81倍から5.74倍となった。

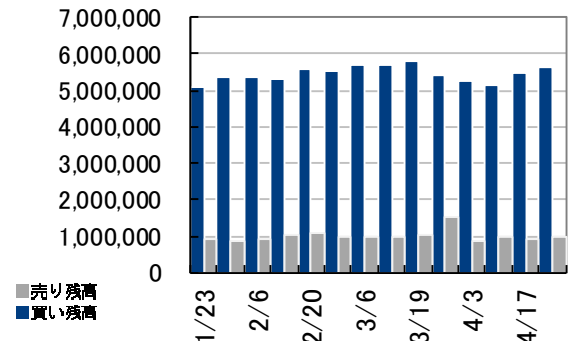
この週(4月20日-24日)の日経平均は前週末終値比1240.28円高の59716.18円。イラン外相が停戦期間中のホルムズ海峡封鎖解除を発表、原油価格の下落を好感して週初から買いが優勢の展開となった。その後、イランがホルムズ海峡を再び封鎖するなど、緊張感の高まりによって和平合意の期待が後退する場面も見られたが、再協議への期待は大きく崩れなかった。イラン停戦延長が好感されたほか、米国主要企業の好決算発表も加わり、週央にかけて日経平均株価は上昇、23日には一時60000円の大台に乗せる形となった。ただ、短期的な達成感に伴う利益確定売りが膨らみ、同日は大きく伸び悩み動きにも転じた。しかし、週末には改めて押し目買いが優勢に。

個別では、武蔵精密<7220>の4月24日時点の信用倍率は0.62倍となり、17日の2.30倍から売り長の需給状況になった。子会社の武蔵エナジーソリューションズが手掛けるハイブリッドスーパーキャパシタは、次世代の蓄電デバイスとしてAIデータセンター向けに需要が高まると思惑から急伸しており、買い方の利益確定に対して、新規売りが積み上がる形になった。くら寿司<2695>の信用倍率は同0.28倍と前週の0.75倍から一段と売り長の需給になった。4月末権利確定となる株主優待をノーリスクで狙ったヘッジ対応の新規売りが積み上がっている。また、伊藤園<2593>も同様に株主優待取りの動きであり、信用倍率は同0.23倍と前週の0.42倍からさらに売り長になった。

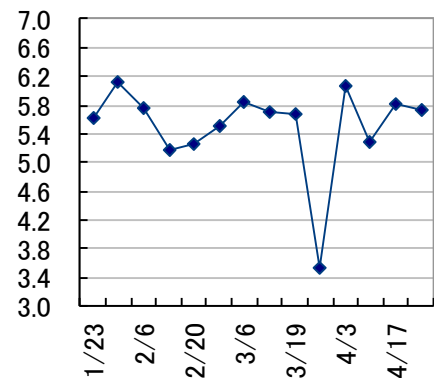
取組みが改善した銘柄

コード	市場	銘柄	5/8終値(円)	信用買残(4/24:株)	信用売残(4/24:株)	信用倍率(4/24:倍)	信用買残(4/17:株)	信用売残(4/17:株)	信用倍率(4/17:倍)
7220	プライム	武蔵精密	5,420.0	144,800	233,700	0.62	192,200	83,700	2.30
1928	プライム	積水ハウス	3,407.0	846,600	299,500	2.83	733,400	82,900	8.85
4506	プライム	住友ファーマ	1,613.0	9,448,400	13,314,000	0.71	8,845,900	4,057,600	2.18
2695	プライム	くら寿司	1,575.0	208,000	738,300	0.28	218,300	292,700	0.75
3196	プライム	ホットランドH	1,566.0	500,800	1,987,700	0.25	1,554,700	2,479,600	0.63
4062	プライム	化研	15,515.0	1,348,400	808,500	1.67	1,905,000	530,000	3.59
9824	プライム	泉州電	6,230.0	33,500	161,500	0.21	29,600	73,800	0.40
2593	プライム	伊藤園	2,835.5	432,400	1,879,400	0.23	428,700	1,021,700	0.42
6920	プライム	レーザーテック	43,770.0	1,029,400	599,600	1.72	1,462,800	472,100	3.10
9984	プライム	ソフトバンクG	6,131.0	28,643,500	8,204,500	3.49	37,255,600	6,356,600	5.86
6723	プライム	ルネサス	3,530.0	1,918,400	778,000	2.47	2,051,400	534,300	3.84
4307	プライム	NRI	4,351.0	1,266,900	230,000	5.51	1,461,700	183,700	7.96
5706	プライム	三井金属	50,000.0	583,200	263,800	2.21	751,300	241,700	3.11
3656	プライム	KLab	224.0	18,681,900	8,755,000	2.13	18,878,400	6,331,800	2.98
285A	プライム	キオクシアHD	44,490.0	9,426,900	1,342,500	7.02	10,965,700	1,150,400	9.53

信用残高 金額ベース 単位:百万円



信用倍率 (倍)



コラム:本物の「キング」

中東紛争を背景に原油相場の高騰が続くなか、ポンドの不安定な値動きが顕著になっています。今後、インフレをにらみ引き締めの金融政策が取られれば、英国経済の鈍化を引き起こす要因になりかねません。先日の英国王の米国訪問は、米英間の緩衝材になったでしょうか。

英中銀金融政策委員会(MPC)は4月30日、政策金利を3.75%に据え置きました。決定は8対1で、ピル理事だけが4.0%への利上げを主張しました。中東情勢によるエネルギー価格上昇がインフレを押し上げる一方、景気悪化が物価を抑える面もあると指摘。英中銀は利上げに踏み切らず、情勢を見極める姿勢です。ベイリー総裁は「受け身の据え置き」を否定し、必要なら引き締めると示唆しました。

背景にあるのは英国内でのエネルギー価格の上昇です。中東紛争を受けて原油や天然ガスが急騰。英国は家計支出に占める天然ガスの比率が高く、電気・暖房費の上昇がそのまま生活コストの増加につながります。実際、消費者物価指数(CPI)は前年比3.3%へ加速し、今後は3~3.5%での推移、場合によっては4%台も視野に入ります。インフレは収束しつつありましたが、エネルギー要因で再び押し上げられました。

それを受け、ポンド・ドル相場は先行き不透明感を深めています。米国とイスラエルがイランに対する攻撃を仕掛けると「有事のドル買い」で急落したものの、4月以降は持ち直し、足元は中東紛争発前の水準に切り返しています。英中銀の引き締めの政策スタンスによりポンドは買い戻された格好ですが、今後はスタグフレーションが広がりポンドは再び圧迫される可能性もあります。

そうしたなか、チャールズ英国王が米国を訪問。ホワイトハウスや議会での発言は、歴史を引き合いに出しながら米国の民主主義や同盟の重要性を説く内容でした。とりわけ晩餐会では、英国がなければ「米国は別の言語を話していたかもしれない」といった皮肉を交え、いわば“もう一人のキング”に一撃を加えた格好。米英の「特別な関係」は悪化が指摘されて久しいものの、今回の国王の訪米で一定の修復が進んだと評価されています。

金融市場は金利やインフレに反応しますが、通貨の信認は制度や外交力の積み重ねで決まります。政治の振れ幅が大きい米国に対し、英国は王室を軸に安定したメッセージを発信。この差は、長期的には資金の逃避先になり得ます。ポンドは目先、インフレと景気減速の板挟み、スターマー政権の弱体化が不安視されますが、「国家としての統治力」と「外交の成熟度」を示した今回の一幕は、通貨の下値を支える材料となりそうです。

※あくまでも筆者の個人的な見解であり、弊社の見解を代表するものではありません。

1	スケジュール	経済カレンダー	2-4
		決算カレンダー	5-24
2	レーティング	格上げ・買い推奨	25
		格下げ・売り推奨	26
3	投資主体別売買動向	総括コメント	
		市場別データ	
4	新規上場銘柄	結果とスケジュール	27
5	一目均衡表雲抜け銘柄	雲上抜け銘柄 (プライム)	28
		雲下抜け銘柄 (プライム)	29

5月11日～5月16日※全て日本時間で表示

日付	曜日	時間	内容
5月11日	月	10:10	国債買い入れオペ(残存1年以下、残存1-3年、残存3-5年、残存10-25年、残存25年超)(日本銀行)
		10:30	中・消費者物価指数(4月)
		10:30	中・生産者物価指数(4月)
		15:30	経団連会長が会見
		17:00	ブ・FIPE消費者物価指数(先週)
		20:25	ブ・週次景気動向調査
		23:00	米・中古住宅販売件数(4月)
		27:00	ブ・貿易収支(先週)
			中・資金調達総額(4月、15日までに)
			中・マネーサプライ(4月、15日までに)
			中・元建て新規貸出残高(4月、15日までに)
			欧・欧州連合(欧)外相理事会
5月12日	火	08:30	家計支出(3月)
		08:50	日銀金融政策決定会合における主な意見(4月27・28日分)
		14:00	景気一致指数(3月)
		14:00	景気先行CI指数(3月)
		15:00	独・CPI(4月)
		18:00	独・ZEW期待指数(5月)
		19:30	印・消費者物価指数(4月)
		21:00	ブ・拡大消費者物価指数(IPCA)(4月)
		21:30	米・消費者物価コア指数(4月)
		27:00	米・財政収支(4月)
			連合が26年春季生活闘争(春闘)の第5回回答集計結果公表
			米・シカゴ連銀総裁が講演
	欧・欧外相理事会		
5月13日	水	08:50	国際収支(経常収支)(3月)
		08:50	銀行貸出動向(含信金前年比)(4月)
		08:50	貸出動向 銀行計(4月)
		14:00	景気ウォッチャー調査 現状判断(4月)
		14:00	景気ウォッチャー調査 先行き判断(4月)
		18:00	欧・ユーロ圏GDP改定値(1-3月)
		18:00	欧・ユーロ圏鉱工業生産指数(3月)
		18:05	黒田東彦前日銀総裁が講演
		21:00	ブ・小売売上高(3月)
		21:30	米・生産者物価コア指数(4月)
			米・ボストン連銀総裁が講演
			米・ミネアポリス総裁が公開討論
	石油輸出国機構(OPEC)月報		

5月11日～5月16日※全て日本時間で表示

日付	曜日	時間	内容
5月14日	木	08:50	対外・対内証券投資(先週)
		08:50	マネーストック(4月)
		15:00	英・GDP速報値(1-3月)
		15:00	英・鉱工業生産指数(3月)
		15:00	英・商品貿易収支(3月)
		15:30	印・卸売物価指数(4月)
		21:30	米・小売売上高(4月)
		21:30	米・新規失業保険申請件数(先週)
		21:30	米・輸入物価指数(4月)
		23:00	米・企業在庫(3月)
			増一行日銀審議委員が講演
			中・トランプ米大統領が訪問(北京、15日まで)
			米・バー連邦準備制度理事会(FRB)理事が講演
			米・クリーブランド連銀総裁が挨拶
		5月15日	金
10:10	国債買入れオペ(残存1-3年、残存5-10年。残存10-25年)(日本銀行)		
20:30	印・外貨準備高(先週)		
21:00	ブ・IGBEサービス部門売上高(3月)		
21:30	米・ニューヨーク連銀製造業景気指数(5月)		
22:15	米・鉱工業生産指数(4月)		
25:00	露・GDP(1-3月)		
	中・経常収支速報(1-3月)		
	印・輸出(4月)		
	印・輸入(4月)		
	印・貿易収支(4月)		
	印・失業率(4月)		
	米・パウエルFRB議長が任期満了		
	欧・欧州中央銀行(ECB)経済報告		
5月16日	土		

■(米)4月消費者物価コア指数**5月12日(火)午後9時30分発表予定**

(予想は、前年比+2.7%) 参考となる3月実績は前年比+2.6%。衣料品やコンピュータ関連製品が上昇。4月については輸送コストが上昇しつつあるため、サービス価格の上昇が見込まれる。コアインフレ率は3月実績を上回る可能性がある。

■(欧)1-3月期ユーロ圏域内総生産改定値**5月13日(水)午後6時発表予定**

(予想は、前年比+0.8%) 参考となる速報値は前年比+0.8%。ドイツはプラスに転じたが、全体的には伸び悩んでいる。上方改定される項目は少ないとみられており、改定値の成長率は速報値と同水準となる見込み。

■(米)4月小売売上高**5月14日(木)午後9時30分発表予定**

(予想は、前月比+0.4%) 参考となる3月実績は前月比+1.7%。ガソリン価格の上昇が影響したようだ。4月についてもガソリン価格の上昇が想定されるものの、伸び率は3月実績を下回る見込み。

■(米)5月NY連銀製造業景気指数**5月15日(金)午後9時30分発表予定**

(予想は、8.0) 参考となる4月実績は5カ月ぶりの高水準。仕入れ価格見通しが大幅に上昇した。5月についても仕入れ価格の上昇が想定されているが、設備投資や雇用の見通しは悪化する可能性があるため、全体的には4月実績を下回る可能性がある。

※なお、下記のカレンダーはあくまでも予定で企業の都合により変更される可能性があります。

日付	コード	銘柄	上場部名	時刻	日付	コード	銘柄	上場部名	時刻
5月11日	130A	VIS	グロース	15:30	5月11日	4613	関西ベ	プライム	15:00
	1333	Umios	プライム	15:30		4617	中国塗	プライム	15:30
	1375	ユキグニ	プライム	15:30		4624	イサム塗	スタンダード	13:00
	1414	ジョーボンド	プライム	15:30		4633	サカイクス	プライム	
	1420	サンヨーH	スタンダード	15:00		4719	アルファシステム	プライム	16:00
	1787	ナカホーテック	スタンダード			4736	日本ラット	スタンダード	15:30
	1807	佐藤渡辺	スタンダード	13:00		4884	ケルケル	グロース	15:40
	1813	不動トラ	プライム	14:00		4925	HABA	スタンダード	
	1826	佐田建	スタンダード	15:00		4927	ホーラルHD	プライム	15:30
	1882	東亜道	プライム	15:00		4951	エステー	プライム	15:00
	1929	日特建	プライム	15:00		4960	ケミプロ	スタンダード	15:40
	1992	神通機	スタンダード	15:00		5016	JX金属	プライム	
	2009	鳥越粉	スタンダード	15:00		5035	HOUSEI	グロース	12:00
	208A	構造計画	スタンダード			5121	藤コンボ	プライム	15:30
	2201	森永菓	プライム	15:30		5202	板硝子	プライム	13:00
	2224	コモ	スタンダード	15:00		5283	高見澤	スタンダード	15:30
	2395	新日科学	プライム	11:30		5310	東洋炭素	プライム	15:30
	2488	JTP	スタンダード	15:30		5393	ニチアス	プライム	15:30
	2613	Jオイル	プライム	15:30		5406	神戸鋼	プライム	13:00
	2730	エディオン	プライム	11:00		5451	ヨドコウ	プライム	11:00
	2763	エフティG	スタンダード	15:00		5535	シカHD	プライム	15:00
	2810	ハウス食G	プライム	14:00		5603	虹 技	スタンダード	15:30
	2816	ダイショー	スタンダード	15:00		5607	中可鍛	名証メイン	
	2902	太陽化	名証メイン			5660	神鋼線	スタンダード	
	2903	シノフース	スタンダード	14:00		5713	住友鋳	プライム	14:30
	2915	ケンコーマヨ	プライム	16:00		5821	平河ビューテ	プライム	15:30
	3132	マクニHD	プライム	15:00		5842	インテグナル	グロース	15:00
	3143	オーウル	スタンダード	15:00		5902	ホッカHD	プライム	16:00
	3157	ジオーブG	スタンダード	15:30		5946	長府製	プライム	15:30
	3199	綿半HD	プライム	15:00		5958	三洋工	スタンダード	15:30
	3276	JPMC	プライム	16:00		5988	バイオテックス	プライム	15:30
	3288	オープンハウス	プライム	15:30		5991	ニッパツ	プライム	15:30
	3289	東急不HD	プライム	15:30		6031	ZETA	グロース	15:30
	3294	イーグランド	スタンダード	15:30		6046	リンクバル	スタンダード	15:00
	3317	フラインG	スタンダード	15:30		6208	石川製	スタンダード	15:30
	3371	ソフケIHHD	プライム	15:30		6226	守谷輸送	スタンダード	15:00
	3401	帝 人	プライム	11:30		6248	横田製作	スタンダード	15:00
	3433	トーカロ	プライム	15:30		6277	ホリワタシカ	プライム	15:00
	3447	信 和	スタンダード	13:00		6315	TOWA	プライム	15:30
	3577	東海染	スタンダード	13:00		6322	タクミナ	スタンダード	16:00
	3744	サイオス	スタンダード	17:00		6328	荏原実業	プライム	15:30
	3771	システムリサーチ	プライム	15:45		6364	AIRMAN	プライム	13:00
	3951	朝日印刷	スタンダード			6366	千代建	スタンダード	14:00
	3970	イバーション	グロース	15:30		6466	TVE	スタンダード	16:00
	4062	ヒビデン	プライム	15:40		6480	日トムソ	プライム	15:00
	4091	日本酸素	プライム	15:00		6481	THK	プライム	15:30
	417A	ブルゾーン	プライム	15:00		6588	東芝テック	プライム	15:30
	4186	応化工	プライム	14:00		6622	ダイヘン	プライム	15:40
	4189	KH材ケム	プライム	14:00		6677	エスターレク	スタンダード	15:30
	4203	住友ベ	プライム	11:30		6678	テクニティカ	スタンダード	
	4351	山田債権	スタンダード	16:00		6730	アクセル	スタンダード	15:30
	4366	ダイトーミ	スタンダード	16:00		6744	能美防	プライム	15:30
	4368	扶桑化学	プライム	16:00		6768	タムラ製	プライム	13:00
	4385	メルカリ	プライム	15:30		6772	コスモス電	スタンダード	14:00
	438A	インキュバシオン	グロース	15:30		6806	ヒロ電	プライム	16:00
	4403	日 油	プライム	14:00		6928	エフエト	スタンダード	13:00
	4404	ミヨシ	スタンダード	11:00		7128	ユニルHD	プライム	16:00
	4491	Cマゼメント	スタンダード	15:00		7192	モーゲーズS	スタンダード	14:00
	4547	キャセイ薬	プライム	16:00		7213	レップHD	スタンダード	14:40
	4568	第一三共	プライム	15:00		7366	LITALICO	プライム	15:30

※なお、下記のカレンダーはあくまでも予定で企業の都合により変更される可能性があります。

日付	コード	銘柄	上場部名	時刻	日付	コード	銘柄	上場部名	時刻
5月11日	7443	横浜魚類	スタンダード	12:00	5月11日	1814	大末建	プライム	15:00
	7460	ヤギ	スタンダード	16:00		1820	西松建	プライム	14:00
	7461	キムラ	スタンダード	15:00		1866	北野建	スタンダード	15:00
	7490	日新商事	スタンダード	14:00		1869	名工建	名証メイン	
	7537	丸文	プライム	16:00		1870	矢作建	プライム	14:00
	7564	ワークマン	スタンダード	15:30		1879	新日建	プライム	14:00
	7570	橋本総HD	スタンダード			1938	日リーテック	プライム	14:00
	7606	U7ローズ	プライム	12:00		1945	東京エネシス	プライム	16:00
	7615	京きもの	スタンダード	15:30		1969	高砂熱	プライム	
	7634	星医療	スタンダード	15:45		1994	高橋ウオル	スタンダード	11:30
	7636	ハスマン	スタンダード	13:00		2001	ニッポン	プライム	16:00
	7721	東京計器	プライム	16:00		2055	日和産	スタンダード	15:00
	7743	シード	スタンダード			2120	LIFULL	プライム	15:30
	7846	パイロット	プライム	16:00		2122	ISベース	スタンダード	15:00
	7885	タカノ	スタンダード	15:00		2154	オープンUP	プライム	15:30
	7951	ヤマハ	プライム	15:00		2209	井村屋G	プライム	15:40
	7955	クナッパ	プライム	15:30		2221	岩塚菓	スタンダード	15:00
	8098	稲畑産	プライム	16:00		2267	ヤクルト	プライム	14:00
	8207	テナアイト	スタンダード	15:30		2304	CSSHD	スタンダード	
	8283	PALTAC	プライム	15:30		2331	ALSOK	プライム	15:30
	8334	群馬銀	プライム	15:30		2393	日本ケア	スタンダード	15:30
	8336	武蔵銀	プライム	12:00		2418	ツカガGHD	スタンダード	15:30
	8377	ほくほく	プライム	14:00		2432	DeNA	プライム	15:30
	8416	高知銀行	スタンダード	15:00		2433	博報堂DY	プライム	
	8439	東センチュリー	プライム	15:30		2445	タカミヤ	スタンダード	15:30
	8591	オックス	プライム	15:00		2477	手間行ス	スタンダード	15:00
	8835	太平発	スタンダード	15:30		2483	翻訳センター	スタンダード	15:30
	8850	スターツ	プライム			250A	シマダヤ	スタンダード	15:40
	8934	サンロティア	プライム	15:30		2533	オノンHD	プライム	15:00
	9006	京急	プライム	15:30		2588	Pウォーター	スタンダード	15:30
	9068	丸全運	プライム	15:30		2602	日清オイロ	プライム	12:00
	9090	AZ-COM丸	プライム	15:30		2607	不二製油	プライム	15:30
	9101	郵船	プライム	12:00		262A	インターメスティ	プライム	16:00
	9142	JR九州	プライム	15:30		2674	ハートオ	プライム	14:00
	9273	ユー商事H	プライム	13:00		2676	高千穂交	プライム	15:30
	9304	渋沢倉	プライム	14:00		2702	マクナルド	スタンダード	15:30
	9342	スマサポ	グロース	15:00		2767	円谷フイル	プライム	15:00
	9405	朝日放送	プライム	15:00		2871	ニチレイ	プライム	15:30
	9434	ソトバンク	プライム	15:30		2937	サンゼール	グロース	
	9471	文溪堂	名証メイン			2981	ラティックス	グロース	16:00
	9535	広島ガス	プライム	15:00		3028	アルベン	プライム	15:30
	9543	静岡ガス	プライム	15:30		3058	三洋堂HD	スタンダード	12:00
	9664	御園座	名証メイン			3066	JBイレブ	名証メイン	
	9699	ニシオHD	プライム	15:30		3082	きちりHD	スタンダード	15:00
	9739	NSW	プライム	11:00		3101	東洋紡	プライム	13:00
	9820	MTシネック	スタンダード	15:30		3105	日清紡HD	プライム	11:30
	9828	ケンキGDC	スタンダード			3110	日東紡	プライム	15:30
	9832	オートハックス	プライム	15:30		3154	メディアスHD	プライム	15:30
	9854	愛眼	スタンダード	15:00		3176	三洋貿易	プライム	14:00
9869	加藤産業	プライム	15:30	3179	シュッピン	プライム	15:30		
9991	ジェユス	プライム	15:00	3245	ディアライフ	プライム			
5月12日	1417	ミラト・ワン	プライム	15:00	3360	シッパHD	プライム		
	1431	リアワーク	グロース	15:00	3407	旭化成	プライム	12:30	
	166A	奴基HD	グロース	15:30	3436	SUMCO	プライム	15:30	
	1717	明豊ファシリ	スタンダード	16:00	3443	川田TECH	プライム	16:00	
	1721	コムシHD	プライム	15:00	3461	バルマ	スタンダード		
	1770	藤田エンジ	スタンダード	15:00	3467	アクレ都市	スタンダード	15:30	
	1776	三住道路	スタンダード	14:00	3494	マリオン	スタンダード	15:30	
	1798	守谷商会	スタンダード	15:00	3571	ソトー	スタンダード	16:00	
	1803	清水建	プライム	13:00	3583	オーベクス	スタンダード	16:00	

※なお、下記のカレンダーはあくまでも予定で企業の都合により変更される可能性があります。

日付	コード	銘柄	上場部名	時刻	日付	コード	銘柄	上場部名	時刻
5月12日	3628	デーHR	グロース	16:00	5563	新日電工	プライム	13:00	
	3634	ソケッツ	スタンダード		5570	ジェノバ	グロース	14:00	
	3671	ソフマックス	スタンダード	15:30	5697	サンユウ	スタンダード	16:00	
	3679	じげん	プライム	15:30	5715	古河機	プライム	15:30	
	3695	GMO-PP	グロース	15:00	5729	日精鋳	スタンダード	13:00	
	3741	セック	プライム	15:45	5801	古河電	プライム	14:00	
	3772	ウェルス	スタンダード	16:00	5802	住友電	プライム	15:00	
	3779	J・エスコムHD	スタンダード	15:30	5820	三ツ星	スタンダード	16:00	
	3793	ドリコム	グロース	15:30	5831	しずおか	プライム	15:30	
	3802	エミック	スタンダード	11:00	5838	楽天銀行	プライム	15:35	
	3837	アドソル	プライム	15:30	5851	リョービ	プライム	15:30	
	387A	フラ	グロース	15:30	5909	コロナ	スタンダード	15:00	
	3948	光ビジ	スタンダード	18:00	5939	大谷工業	スタンダード	15:00	
	3958	笹徳印刷	スタンダード	16:00	5947	リンナイ	プライム	10:00	
	3964	オークネット	プライム	15:30	5949	ユフレス	プライム	18:00	
	4008	住精化	プライム	14:00	5952	アマテイ	スタンダード	13:00	
	4023	クレハ	プライム	15:30	5969	ロテックス	スタンダード		
	4028	石原産	プライム	13:00	5984	兼房	スタンダード	13:00	
	4046	大阪ソーダ	プライム	16:00	6073	アサンテ	プライム	12:00	
	4202	ダイセル	プライム	13:00	6103	オークマ	プライム	15:40	
	4259	エカサイザー	グロース	15:30	6104	芝浦機械	プライム	16:00	
	4272	日化薬	プライム	16:00	6143	ソテック	プライム	15:00	
	4347	プロメティア	スタンダード	15:00	6239	ナガオカ	スタンダード	17:00	
	4374	ロボベイ	グロース	15:30	6245	ヒラテク	スタンダード	16:00	
	4419	Finatext	グロース	15:00	6257	藤商事	スタンダード	15:30	
	4452	花王	プライム	15:30	6282	オイスエ	プライム	15:00	
	4477	BASE	グロース		6332	月島HD	プライム	14:00	
	4507	塩野義	プライム	15:30	6333	TEIKOKU	プライム	17:00	
	4536	参天薬	プライム	15:30	6335	東京機	スタンダード	15:30	
	4538	扶桑薬	プライム	15:30	6337	テセック	スタンダード	15:30	
	4549	栄研化	プライム	13:00	6351	鶴見製	プライム	14:00	
	4554	富士製薬	プライム		6367	ダイキン	プライム	15:30	
	4569	杏林製薬	プライム	15:30	6378	木村化	スタンダード	16:00	
	4615	神東塗	スタンダード	15:00	6381	アネト岩田	プライム	15:30	
	4671	ファルコHD	スタンダード	16:00	6392	ヤマダ	スタンダード	13:00	
	4676	フジHD	プライム		6402	兼松エンジ	スタンダード	15:45	
	4718	早稲アカ	プライム	15:30	6408	小倉ケ	スタンダード	15:00	
	4732	ユー・エス・ス	プライム	15:00	6440	JUKI	プライム	13:00	
	4828	ビーエンジ	プライム	11:30	6445	ジャノメ	プライム	15:30	
	4881	ファンベップ	グロース	15:30	6459	大和冷	プライム	15:00	
	4901	富士フィルム	プライム	14:00	6460	セガサミHD	プライム	11:30	
	4911	資生堂	プライム	15:30	6471	日精工	プライム	15:30	
	4912	ライオン	プライム	15:30	6479	ミネベアツミ	プライム	15:30	
	4971	メック	プライム	15:30	6513	オリジン	スタンダード		
	4975	JCU	プライム	15:30	6537	WASHハウス	グロース	15:30	
	5011	ニレキG	プライム	15:00	6539	MS-Japan	プライム	15:00	
	5019	出光興産	プライム	15:30	6546	フルテック	スタンダード	15:00	
	5021	コスモエネHD	プライム		6626	SEMITEC	スタンダード	15:30	
	5036	日ビシス	プライム	15:30	6644	大崎電	プライム	15:35	
	5126	ポーターズ	グロース	15:30	6655	洋電機	名証メイン		
	5142	アキレス	プライム	14:00	6658	ライ電子	スタンダード	11:00	
	5201	AGC	プライム	13:00	6718	アイホ	プライム	13:00	
	5233	太平洋セ	プライム	14:00	6727	ワコム	プライム	15:00	
	5256	Fusic	グロース	16:00	6728	アルバック	プライム	15:30	
5331	ノリタケ	プライム	14:00	6737	EIZO	プライム			
5446	北越メ	スタンダード	15:00	6741	日信号	プライム	13:00		
5449	大阪製鉄	スタンダード	15:30	6752	パナソニックH	プライム	18:00		
5461	中部鋼	プライム	15:00	6753	シャープ	プライム	15:30		
5533	エリツHD	スタンダード	15:00	6763	帝通工	プライム	15:30		
5541	大平金	プライム	15:00	6797	名古屋電	スタンダード	16:00		

※なお、下記のカレンダーはあくまでも予定で企業の都合により変更される可能性があります。

日付	コード	銘柄	上場部名	時刻	日付	コード	銘柄	上場部名	時刻
5月12日	6798	SMK	プライム	13:00		8078	阪和興	プライム	13:00
	6862	ミナトHD	スタンダード	15:30		8085	ナラサキ	スタンダード	13:00
	6919	ケル	スタンダード	13:00		8086	ニプロ	プライム	
	6923	スタル電	プライム	15:00		8123	川 辺	スタンダード	13:00
	6927	ハオスタク/H	スタンダード	16:00		8159	立花エテ	プライム	15:00
	6946	日ピオ	スタンダード	17:00		8214	AOKI HD	プライム	15:00
	6963	ローム	プライム	15:30		8219	青山商	プライム	16:00
	6986	双葉電	プライム	15:00		8242	H20リール	プライム	14:00
	6989	北電工	スタンダード	14:00		8308	りそなHD	プライム	16:00
	7004	カテヒア	プライム	15:30		8338	筑波銀行	プライム	15:00
	7011	三菱重	プライム	13:00		8349	東北銀	スタンダード	13:00
	7012	川 重	プライム	11:00		8365	富山銀	スタンダード	14:00
	7018	内海造	スタンダード	15:30		8368	百五銀	プライム	15:40
	7022	サハスHD	スタンダード	15:30		8386	百十四	プライム	15:00
	7030	スプリックス	スタンダード	15:30		8387	四国銀	プライム	14:00
	7080	スポーツフイー	グロース			8392	大分銀	プライム	14:00
	7094	NexTone	グロース	13:00		8393	宮崎銀	プライム	12:00
	7183	あん保証	スタンダード	11:30		8395	佐賀銀	プライム	15:00
	7184	富山第一	プライム	15:00		8399	琉球銀	プライム	13:00
	7186	横浜FG	プライム	15:30		8424	芙蓉リース	プライム	14:00
	7189	西日本FH	プライム	16:00		8522	名 銀	プライム	14:00
	7198	SBIアビ	プライム	15:30		8544	京葉銀	プライム	13:00
	7220	武蔵精密	プライム	15:00		8558	東和銀	プライム	15:30
	7228	デイトナ	スタンダード	12:00		8572	アコム	スタンダード	15:30
	7229	ユ効技研	スタンダード	15:30		8698	マネックスG	プライム	15:30
	7231	トピー	プライム	13:00		8705	日産証G	スタンダード	
	7245	大同夕	プライム	13:00		8715	アコムHD	プライム	15:30
	7261	マツダ	プライム	13:00		8742	小林洋行	スタンダード	15:45
	7326	SBIインシュ	グロース	11:00		8789	フィンテック	スタンダード	
	7372	テコテHD	グロース			8841	テーオーシー	スタンダード	15:00
	7417	南 陽	スタンダード	15:00		8844	コスモスインシア	スタンダード	15:30
	7425	初穂商事	スタンダード	16:00		8881	日神GHD	プライム	12:00
	7433	伯 東	プライム	15:00		8935	FJネクストHD	プライム	14:00
	7481	尾家産業	スタンダード	15:00		9005	東 急	プライム	15:30
	7483	トウシヤ	プライム	15:30		9037	ハマキョウ	プライム	16:00
	7486	サンリン	スタンダード	16:00		9039	サカイ引越	プライム	14:00
	7538	大 水	スタンダード	15:00		9045	京阪HD	プライム	14:00
	7550	センヨーHD	プライム	15:30		9049	京福電	スタンダード	
	7565	万世電機	スタンダード			9057	遠州トラック	スタンダード	13:00
	7619	田中商事	スタンダード	14:00		9083	神姫バス	スタンダード	16:00
	7628	オーパテクニカ	プライム	15:30		9171	栗林船	スタンダード	14:00
	7643	ダイイチ	スタンダード	16:00		9227	マイロ波化	グロース	15:30
	7701	島津製	プライム	15:30		9229	サンエルス	プライム	16:00
	7702	JMS	スタンダード	15:00		9259	効ヨシHD	グロース	15:00
	7717	Vテカロー	プライム	15:30		9303	住友倉	プライム	13:00
	7733	オリンパス	プライム	15:30		9312	ケイヒン	スタンダード	15:00
	7752	リコー	プライム	15:30		9343	アイビス	グロース	12:00
	7806	MTG	グロース	11:00		9347	日管財HD	プライム	14:00
	7849	スターツ出版	スタンダード			9408	BSNメディア	スタンダード	15:30
	7867	効ホミー	プライム	15:00		9433	KDDI	プライム	15:00
	7906	ヨネックス	スタンダード	15:00		9438	エムティーアイ	プライム	14:00
	7915	NISSHA	プライム	15:30		9441	ヘルパーク	スタンダード	
	7918	ヴァアHD	スタンダード	16:00		9446	サカイHD	スタンダード	
	7927	ムト精工	スタンダード	15:40		9466	アイエムC	スタンダード	
	7939	研 創	スタンダード	12:00		9476	中央経済	スタンダード	13:00
	7940	ウェーブロク	スタンダード	15:00		9513	Jパワー	プライム	18:00
	8022	ミズノ	プライム	13:00		9514	EF-ON	スタンダード	15:40
	8041	OUG HD	スタンダード	14:00		9517	イーレックス	プライム	15:30
	8045	横丸魚	スタンダード	15:30		9639	三協フレ	スタンダード	
	8059	第一実	プライム	14:00		9723	京都ホテル	スタンダード	16:00

※なお、下記のカレンダーはあくまでも予定で企業の都合により変更される可能性があります。

日付	コード	銘柄	上場部名	時刻	日付	コード	銘柄	上場部名	時刻
5月12日	9729	トーカイ	プライム	15:00	5月12日	2454	オールハウト	スタンダード	16:00
	9735	セコム	プライム	15:30		247A	AIロボティク	グロース	16:00
	9744	メイテックGHD	プライム	11:30		2531	宝HD	プライム	15:00
	9755	応用地	プライム			2540	養命酒	プライム	15:30
	9845	パーカー	スタンダード	16:00		255A	ジーエルトケノ	スタンダード	15:00
	9857	英和	スタンダード	15:00		256A	飛島HD	プライム	13:00
	9890	マキヤ	スタンダード	15:00		2587	サントリーBF	プライム	14:00
	5月13日	131A	CCNG	TOKYO PRO			2612	かどや	スタンダード
143A	イシン	グロース	15:00	268A	リガク	プライム	15:30		
1515	日鉄鉱	プライム	15:00	2749	JPHD	プライム	15:00		
1518	三井松島	プライム	16:00	2805	エスピー	スタンダード	14:00		
1605	INPEX	プライム	15:30	2815	アリアケ	プライム	10:00		
1662	石油資源	プライム	14:00	2820	やまみ	スタンダード	15:30		
1663	K&Oエナジー	プライム	16:00	2831	はごろも	スタンダード	15:30		
1726	BRHD	プライム	15:00	2897	日清食HD	プライム	13:00		
1762	高松G	プライム	16:00	2908	フジッコ	プライム	14:00		
1780	ヤマウラ	プライム	15:20	2922	なとり	プライム	15:00		
1788	三東工業	スタンダード	15:00	297A	アルビコHD	スタンダード	15:30		
1793	大本組	スタンダード	16:00	2980	SREHD	プライム	15:30		
1795	マサル	スタンダード		2984	ヤマイチ	スタンダード			
1799	第一建設	スタンダード	15:00	2993	長栄	スタンダード	15:00		
1802	大林組	プライム	12:00	3010	ホリスHD	スタンダード			
1822	大豊建	スタンダード	15:50	3040	ソリトン	プライム	11:00		
1828	田辺工	スタンダード	15:00	3059	ヒラキ	スタンダード	16:00		
1852	浅沼組	プライム	15:30	3069	JFLAHD	スタンダード	16:00		
1867	植木組	スタンダード	15:00	3088	マツキヨコカフ	プライム	15:30		
1885	東亜建	プライム	13:00	3099	ミツコンイセケ	プライム			
1892	徳倉建	名証メイン		3107	ダイワHD	プライム	15:30		
1904	大成温	スタンダード		3131	シンテンハイテ	スタンダード	15:00		
1909	日本ドライ	スタンダード	16:00	3197	すかいHD	プライム			
1925	大和ハウス	プライム	15:30	3205	ダイワ	スタンダード	15:30		
1948	弘電社	スタンダード		3232	三交GHD	プライム	16:00		
1951	エコーG	プライム	15:00	3237	イトランス	グロース			
1952	日空調	プライム	13:00	3284	フージャース	プライム	16:00		
1960	サンテック	スタンダード	16:00	332A	ミーク	グロース	15:30		
1966	高田工	スタンダード	15:00	3350	メタラネット	スタンダード			
1980	ダイダン	プライム	13:00	3355	刈ヤマHD	スタンダード	13:00		
1982	日比谷	プライム	12:00	3392	テリカフーズ	スタンダード	16:00		
2108	甜菜糖	プライム	14:00	3395	サンマルHD	プライム	15:30		
2124	JACR	プライム	15:00	3402	東レ	プライム	12:30		
2136	ヒップ	スタンダード	15:30	3405	クラレ	プライム	13:00		
2152	幼児活動	スタンダード	16:00	3416	ピクスタ	スタンダード	16:00		
2169	CDS	スタンダード	15:30	341A	トヨー	グロース	15:30		
2180	サニーサイト	スタンダード		3422	J-MAX	スタンダード	16:00		
2185	シエム・ソイ	スタンダード	15:00	3431	宮地エンジ	プライム	15:00		
2195	アマタHD	グロース		3435	サンヨーテック	スタンダード	15:40		
2220	亀田菓	プライム	13:00	3442	MIEコーポ	名証メイン			
2226	湖池屋	スタンダード	13:00	3449	テックフレックス	スタンダード	16:00		
2264	森永乳	プライム	14:00	3457	AndDoHLD	プライム	15:30		
2266	六甲ハタ	プライム	15:30	3484	イノベーション	スタンダード	15:00		
2307	クロスキャット	プライム	15:30	3521	テルマー湯HD	スタンダード	16:00		
2317	システナ	プライム	16:00	3529	アツギ	スタンダード	14:00		
2321	ソフトフロントH	グロース		3556	リネットJPN	グロース	08:00		
2330	フォーサイト	スタンダード		3569	セーレン	プライム	15:00		
2332	クエスト	スタンダード		3580	小松マテレ	プライム	15:00		
2342	トランスジェニ	スタンダード	15:45	3632	グリーHD	プライム	12:00		
2370	MDNT	グロース	15:00	3670	協立情報	名証メイン	16:00		
2385	総医研	グロース	15:30	3673	アロリーフ	プライム	15:30		
2429	ワールドHD	プライム	15:30	3676	テックHD	プライム	16:00		
2440	ぐるなび	スタンダード	15:00	3682	エンカレッジ	スタンダード	12:00		

※なお、下記のカレンダーはあくまでも予定で企業の都合により変更される可能性があります。

日付	コード	銘柄	上場部名	時刻	日付	コード	銘柄	上場部名	時刻
5月13日	3723	アルコム	グロース		4415	プロンタ	グロース	16:00	
	3768	リスケモンスター	スタンダード	16:00	4449	ギフティ	プライム	15:30	
	3773	AMI	グロース	12:00	4461	一工業	プライム	14:00	
	3798	ULS-G	スタンダード	15:30	4471	三洋化	プライム	15:00	
	3800	ユニリタ	スタンダード	14:00	4478	フリー	グロース	15:00	
	3817	SRAHD	プライム	16:00	4480	メドレー	プライム	15:00	
	3834	朝日ネット	プライム	15:30	4488	Alinside	グロース	15:30	
	3840	PATH	スタンダード		4495	アイキューブ	グロース	16:00	
	3848	テータブリ	スタンダード	16:00	4502	武田	プライム	15:30	
	3896	阿波製紙	スタンダード		4506	住友ファーマ	プライム	13:00	
	3925	D S	プライム	15:30	4521	科研薬	プライム	15:30	
	3932	アカツキ	プライム	15:31	4524	仁丹	スタンダード	15:30	
	3939	カキミックN	プライム	17:00	4526	理ビタソ	プライム	16:00	
	3944	古林紙	スタンダード	16:00	4527	ロート	プライム	15:30	
	3947	ダイハック	スタンダード	15:00	4540	ツムラ	プライム	11:30	
	3954	PAXXS	スタンダード	15:00	4548	生化学	プライム	16:00	
	3968	セグエ	プライム		4552	JCRファーマ	プライム	15:00	
	3979	うるる	グロース	12:00	4570	免疫生物	グロース	15:30	
	3992	ニースウェル	プライム	15:30	4587	パプチ	プライム	15:30	
	4004	レゾナックHD	プライム	15:30	4595	ミスホメディ	スタンダード	12:00	
	4027	テイカ	プライム	16:00	4611	大日塗	プライム	14:00	
	4042	東ソー	プライム	15:30	4628	エスケー化研	スタンダード	15:30	
	4055	テイトエス	グロース	15:00	4635	東イキ	スタンダード		
	4056	ニューラル	グロース	15:30	4658	日本空調	プライム	16:00	
	4061	デンカ	プライム	11:00	4680	ラウンドワン	プライム	11:00	
	4064	カーハイド	プライム	16:00	4687	TDCソフト	プライム	13:00	
	4069	BlueMeme	グロース	16:00	4694	BML	プライム	14:00	
	4071	ブラスアルファ	プライム	15:30	4751	サイバエージ	プライム	15:30	
	4072	電算システムHD	プライム	15:00	4761	サクラKCS	スタンダード	15:00	
	4078	堺化学	プライム	15:00	4801	セントラルSP	プライム	16:00	
	4092	日本化	プライム	16:00	4809	バラカ	プライム		
	4114	日触媒	プライム	13:00	4816	東映アニメ	スタンダード	15:30	
	4171	グローバル	スタンダード	15:00	4847	インテリW	プライム	15:30	
	4180	Appier	プライム	15:00	4888	スチラファーマ	グロース	14:00	
	4182	三菱ガス	プライム	15:30	4889	レナサイエンス	グロース	15:30	
	4183	三井化学	プライム	13:00	4926	シーボン	スタンダード		
	4188	三菱ケミカル	プライム	13:30	4928	ノビアHD	プライム	15:30	
	4205	ゼオン	プライム	11:00	4931	新日製薬	プライム	15:30	
	4208	UBE	プライム	15:30	4966	上村工業	スタンダード	12:00	
	4212	積水樹	プライム	16:00	4974	効力ハイ	プライム	15:30	
	421A	ムーペン	グロース	16:00	4979	OATアグリ	スタンダード		
	4231	タケホリ	スタンダード	16:00	4980	テックセル	プライム	15:30	
	4241	アテクト	スタンダード		4985	アース製薬	プライム	15:30	
	4242	効力セイコー	スタンダード	15:30	4997	日農薬	プライム	14:00	
4243	ニックス	スタンダード	15:30	504A	イハセル	グロース	17:00		
4246	DNC	プライム	16:00	5071	ヴィス	スタンダード	15:31		
4258	網屋	グロース	16:00	5076	インフロンHD	プライム	10:00		
4264	セキュア	グロース		5184	ニチリン	スタンダード	15:00		
4274	細谷火	スタンダード	15:30	5232	住販セメ	プライム	14:00		
4290	P I	プライム	16:00	5254	Arent	グロース	16:00		
4293	セブテックHD	スタンダード	15:30	5288	アソハイル	プライム	15:30		
4299	ハイマックス	スタンダード	13:00	5301	東海カーボ	プライム	15:30		
429A	テクセド	プライム	15:00	5342	ジヤス	名証メイン			
4331	T&Gエース	プライム	15:00	5368	日インセル	スタンダード			
4356	応用技術	スタンダード	15:30	5401	日本製鉄	プライム	15:30		
4367	広栄化学	スタンダード	13:00	5458	高砂鉄	スタンダード	14:00		
4379	フォトシス	グロース	15:00	5463	丸一管	プライム	15:30		
4389	プロハイD	グロース	15:00	549A	ヒトヒトHD	スタンダード	15:30		
4396	システムサポート	プライム	13:00	558A	SQUEEZE	グロース			
4409	東邦化	スタンダード	14:00	5599	S&J	グロース	16:00		

※なお、下記のカレンダーはあくまでも予定で企業の都合により変更される可能性があります。

日付	コード	銘柄	上場部名	時刻	日付	コード	銘柄	上場部名	時刻
5月13日	5631	日製鋼	プライム	15:30		6485	前澤給	スタンダード	15:30
	5632	菱製鋼	プライム	15:00		6486	イーグル	プライム	15:30
	5706	三井金属	プライム	15:30		6495	宮入バル	スタンダード	16:00
	5711	三菱マ	プライム	15:30		6497	ハマイ	スタンダード	15:00
	5753	日伸鋼	スタンダード	15:00		6498	キッツ	プライム	15:30
	5757	CKサンエツ	プライム	15:00		6518	三相電機	スタンダード	15:00
	5911	横河アHD	プライム	15:30		6523	PHCHD	プライム	15:30
	5915	駒井ハルテ	スタンダード	15:30		6524	湖北工業	スタンダード	15:30
	5951	ダイチエ	スタンダード	15:00		6525	KOKUSAI	プライム	14:00
	5956	トーソー	スタンダード	15:30		6540	船場	スタンダード	15:30
	5957	日東精	プライム	15:30		6547	グリーンズ	スタンダード	14:00
	5962	浅香工	スタンダード	14:00		6548	旅工房	グロース	
	5973	トーアミ	スタンダード	16:00		6549	ティエムツユ	スタンダード	16:00
	5974	中国工	スタンダード	15:00		6551	ツナグHD	スタンダード	15:30
	5976	ネツレン	プライム	15:30		6570	共和コーポ	スタンダード	
	5985	サンコール	スタンダード	15:30		6590	芝浦メカ	プライム	15:00
	5997	協立AT	スタンダード	15:00		6620	宮越HD	プライム	14:00
	6022	赤阪鉄	スタンダード	15:30		6625	JALCO HD	スタンダード	15:30
	6027	弁護士コム	プライム	15:30		6638	Mimaki	プライム	11:30
	6030	アトベンチャ	グロース	15:30		6645	オムロン	プライム	15:35
	6055	Jマテリアル	プライム	15:40		6648	かわでん	スタンダード	15:00
	6059	ウチヤマHD	スタンダード	12:00		6674	GSユアサ	プライム	15:00
	6087	アピスト	スタンダード	16:00		6694	ズーム	スタンダード	15:30
	6090	HMT	スタンダード	15:30		6703	OKI	プライム	13:00
	6101	ツガミ	プライム	13:00		6748	星和電	スタンダード	16:00
	6125	岡本工	スタンダード	15:30		6785	鈴木	プライム	15:30
	6137	小池工	スタンダード	17:00		6787	メイコー	プライム	15:30
	6165	ハンチ	スタンダード	16:00		6788	日本トリム	プライム	15:30
	6181	タメニー	グロース	15:30		6800	ヨコオ	プライム	12:00
	6186	一蔵	スタンダード	15:30		6803	ティアク	スタンダード	12:00
	6193	バーチャルクス	グロース	16:00		6845	アズビル	プライム	15:30
	6197	ソラスト	プライム	15:30		6871	マイロックス	プライム	15:30
	6235	オプトラ	プライム	15:00		6894	ハルステック	スタンダード	15:00
	6246	テクススマート	スタンダード	16:00		6914	オプテックスG	プライム	15:30
	6262	PEGASUS	スタンダード	15:00		6941	山一電	プライム	15:30
	6269	三井海洋	プライム	12:00		7067	プランティン	グロース	15:00
	6278	エコノツール	プライム	15:30		7081	レンティア	スタンダード	16:00
	6284	ASB機械	プライム	16:00		7096	ステムセル研	グロース	
	6292	カワタ	スタンダード	12:00		7122	近畿車	スタンダード	15:30
	6298	ワイエイHD	プライム	15:30		7157	ライネット	プライム	15:30
	6306	日エ	プライム	15:30		7167	めぶきFG	プライム	12:00
	6317	北川鉄	スタンダード	15:30		7187	ジェイリス	プライム	
	6324	ハーモニック	プライム	15:30		7191	イトラスト	スタンダード	15:30
	6334	明治機	スタンダード			7201	日産自	プライム	
	6339	新東工	プライム	15:40		7202	いすゞ	プライム	14:00
	6342	太平製	スタンダード	16:00		7208	カネミツ	スタンダード	15:30
	6346	キクカワ	スタンダード	16:00		7222	産車体	スタンダード	16:00
	6356	日ギア	スタンダード	13:00		7226	極東開	プライム	14:00
	6357	三精テク	スタンダード	15:00		7238	曙ブレーキ	プライム	15:00
	6358	酒井重	プライム	14:00		7240	NOK	プライム	15:30
	6368	オルカノ	プライム	15:30		7242	カヤバ	プライム	16:00
	6371	樺本チ	プライム	16:00		7276	小糸製	プライム	13:00
	6379	レイズネクスト	プライム	14:00		7292	村上開明	スタンダード	
	6384	昭和真空	スタンダード	16:00		7296	エフシーシー	プライム	15:30
	6405	鈴茂器工	スタンダード	15:30		7299	オーセックス	スタンダード	16:00
	6412	平和	プライム	15:30		7305	新家工	スタンダード	16:00
	6417	SANKYO	プライム	11:30		7313	TSテック	プライム	15:00
	6418	金銭機	プライム	15:30		7314	小田原機	スタンダード	15:00
	6439	中日鑄	名証メイン			7337	ひろぎん	プライム	14:00
	6464	ツバキカンマ	プライム			7361	HCH	グロース	15:00

※なお、下記のカレンダーはあくまでも予定で企業の都合により変更される可能性があります。

日付	コード	銘柄	上場部名	時刻	日付	コード	銘柄	上場部名	時刻
5月13日	7374	コフケン	グロース	15:30		8366	滋賀銀	プライム	15:00
	7456	松田産業	プライム	16:00		8524	北洋銀行	プライム	14:00
	7458	第一興商	プライム	15:30		8542	トホ銀	スタンダード	14:00
	7476	アズワン	プライム	16:00		8550	栃木銀	プライム	15:00
	7482	シモジマ	プライム	15:30		8551	北日銀	プライム	15:00
	7508	GセブンHD	プライム	15:30		8562	福島銀	スタンダード	14:00
	7522	ワタミ	プライム	15:00		8772	アサックス	スタンダード	15:00
	7531	清和中央	スタンダード	15:40		8801	三井不	プライム	15:30
	7532	パンパシHD	プライム	15:30		8802	菱地所	プライム	15:30
	7551	ウェッズ	スタンダード	16:00		8804	東建物	プライム	15:00
	7554	幸楽苑	プライム			8818	京阪神ビ	プライム	15:00
	7561	ハクスレイ	スタンダード	12:00		8830	住友不	プライム	15:30
	7585	かんなん	スタンダード	16:00		8912	エリクエスト	スタンダード	
	7602	レダックス	スタンダード	15:30		8920	東 祥	スタンダード	15:00
	7613	シークス	プライム	15:30		8945	サンクスDG	スタンダード	15:30
	7637	白 銅	プライム	15:00		8946	エイフスター	スタンダード	
	7698	アイスコ	スタンダード	15:30		9007	小田急	プライム	15:30
	7715	長野計器	プライム	15:30		9008	京 王	プライム	15:00
	7726	黒田精	スタンダード	15:00		9010	富士急	プライム	15:30
	7729	東京精	プライム	15:30		9025	鴻池運輸	プライム	15:30
	7734	理計器	プライム	11:30		9036	東部ネット	スタンダード	15:00
	7735	スクリン	プライム	15:35		9067	丸 運	スタンダード	16:00
	7745	A&D林研HD	プライム	15:30		9069	セノー-GHD	プライム	16:00
	7760	IMV	スタンダード			9074	日石輸	スタンダード	14:00
	7762	シチズン	プライム	15:30		9082	大和自	スタンダード	15:30
	7776	セルシード	グロース	16:00		9087	タカセ	スタンダード	15:45
	7780	メニコン	プライム	14:00		9130	共栄タ	スタンダード	16:00
	7794	イーティビ	グロース	15:30		9147	NXHD	プライム	15:30
	7822	永大産業	スタンダード	16:00		9214	カハリー	グロース	15:30
	7826	ルヤ金属	プライム	15:30		9221	フルバシEPO	スタンダード	15:00
	7833	IFIS	スタンダード	15:30		9239	ケーティ	TOKYO PRO	
	7863	平 賀	スタンダード	15:00		9272	アテックス	グロース	16:00
	7864	ブジニール	プライム	12:00		9302	三井倉HD	プライム	15:30
	7877	永大化工	スタンダード	15:30		9305	ヤマタネ	プライム	13:00
	7898	ウツワ	スタンダード	15:00		9306	東陽倉	スタンダード	14:00
	7912	大日印	プライム	15:30		9308	乾汽船	スタンダード	15:00
	7936	アックス	プライム	13:00		9319	中央倉	プライム	16:00
	7943	ニチハ	プライム	15:00		9332	NISSOHD	プライム	15:30
	7979	松 風	プライム	15:00		9338	INFORICH	グロース	15:30
	7990	グロープライ	プライム	15:30		9340	アインター	スタンダード	14:00
	7991	マミヤOP	スタンダード			9341	GENOVA	プライム	15:30
	8029	ルックHD	スタンダード			9365	トレーディア	スタンダード	15:00
	8032	紙パル商	プライム	13:00		9367	大東港	スタンダード	15:00
	8050	セイゴ-G	プライム	15:30		9428	クワップス	スタンダード	13:00
	8051	山 善	プライム	14:00		9435	光通信	プライム	
	8061	西華産	プライム	14:00		9519	レノバ	プライム	15:30
	8075	神鋼商	プライム	12:00		9621	建設技研	プライム	15:30
	8081	カナデン	プライム	15:00		9622	スペース	プライム	15:00
	8107	キムラタ	スタンダード			9633	テアトル	スタンダード	15:00
	8111	Gウイ	プライム	10:00		9640	ゼンテク	スタンダード	15:00
	8129	東邦HD	プライム	14:00		9643	中日興	名証メイン	
	8130	サンゲツ	プライム	14:00		9644	対ハコサル	プライム	13:00
	8138	三京化	スタンダード	14:00		9686	東洋テック	スタンダード	15:30
	8151	東陽テ	プライム	16:00		9697	カゴ	プライム	15:00
	8160	木曾路	プライム	15:20		9709	NCS&A	スタンダード	16:00
	8225	タカチホ	スタンダード	15:00		9726	KNTCT	スタンダード	15:30
	8226	理 経	スタンダード	15:30		9746	TKC	プライム	16:00
	8316	三井住友	プライム	16:00		9757	船総研HD	プライム	15:30
	8341	七十七	プライム	14:00		9850	グルメ村屋	プライム	15:30
	8354	ふくおか	プライム	15:30		9856	ケーユーHD	スタンダード	15:30

※なお、下記のカレンダーはあくまでも予定で企業の都合により変更される可能性があります。

日付	コード	銘柄	上場部名	時刻	日付	コード	銘柄	上場部名	時刻
5月13日	9888	UEX	スタンダード	14:00		2269	明治HD	プライム	15:30
	9889	JBCC HD	プライム	11:00		2270	雪印メグ	プライム	11:00
	9904	ベリテ	スタンダード	13:00		2288	丸大食	プライム	15:00
	9908	日電計	スタンダード	13:00		2291	福留HM	スタンダード	
	9929	平和紙	スタンダード	16:00		2311	エブコ	スタンダード	15:00
	9956	ハローHD	プライム	13:00		2325	NJS	プライム	
	9959	アシートHD	スタンダード	14:00		2334	イオレ	グロース	
	9984	ソフバンクG	プライム	15:30		2349	エア行イ	スタンダード	15:30
	9986	蔵王産業	スタンダード	15:00		241A	ROXX	グロース	15:30
	9996	サト商会	スタンダード	15:30		2425	ケアサービス	スタンダード	16:00
9997	ペルーナ	プライム	15:30	2435	シダー	スタンダード	12:00		
5月14日	1332	ニッスイ	プライム	12:00	2436	共同PR	スタンダード	15:30	
	141A	トライアル	グロース	15:30	2469	ヒビノ	スタンダード	15:00	
	1446	キャンディル	スタンダード	15:30	246A	アスア	グロース	16:00	
	146A	コロビア	スタンダード	16:00	2475	WDB	プライム	16:00	
	148A	ハッチワーク	グロース	15:30	2479	ジェテック	スタンダード	15:00	
	149A	シンカ	グロース	15:30	2485	ティア	スタンダード	16:00	
	155A	情報戦略	グロース	15:30	248A	キッズスター	グロース	15:30	
	167A	リョサン菱	プライム		2501	サッポロHD	プライム	15:00	
	1719	安藤ハサマ	プライム	14:00	2503	キリンHD	プライム	15:30	
	1724	シンクレイ	スタンダード	15:00	2573	北海コカ	スタンダード	16:00	
	1736	オーテック	スタンダード	15:30	259A	ケイウノ	名証ネクスト		
	1786	オ江白石	プライム	15:00	2654	アスモ	スタンダード	16:00	
	1801	大成建	プライム	13:00	2667	イメジワン	スタンダード		
	1810	松井建	スタンダード	13:00	269A	Sapeet	グロース	16:00	
	1811	銭高組	スタンダード		2733	あらた	プライム	15:30	
	1812	鹿島	プライム	12:00	2750	石光商事	スタンダード	12:00	
	1815	鉄建建設	プライム	14:00	2764	ひらまつ	スタンダード	12:00	
	1827	ナカフド	スタンダード	15:00	2780	コメ兵HD	スタンダード	15:40	
	1835	東鉄工	プライム	15:30	2788	アップル	スタンダード	15:30	
	1853	森組	スタンダード	15:00	2795	ブリックス	スタンダード	15:00	
	1871	ビーエス	プライム	14:00	281A	インフォメイス	グロース	16:00	
	1888	若築建	プライム	16:00	288A	ラクサス	グロース	15:30	
	1905	テックス	スタンダード	15:00	2904	一正蒲	スタンダード	16:00	
	1914	日基礎	スタンダード	14:00	2907	あじかん	スタンダード	15:30	
	1921	巴コーポ	スタンダード	12:00	2917	大森屋	スタンダード	15:45	
	1926	ライト工	プライム	16:00	291A	リススキル	グロース	15:30	
	195A	MUSCAT G	グロース	15:30	2931	ユークレナ	プライム	15:00	
	1961	三機工	プライム	14:00	2932	STI7トH	スタンダード	15:30	
	1963	日揮HD	プライム	15:30	2938	オムラ食品	スタンダード		
	1965	テク菱和	スタンダード	14:00	2961	日本調理	スタンダード	16:00	
	1968	太平電	プライム	15:00	2974	大英産業	福証		
	196A	MFS	グロース	15:30	2982	AD7ークスG	プライム	15:00	
	1975	朝日工	プライム	16:00	2985	ファストレジ	TOKYO PRO		
	197A	タウンズ	スタンダード	15:30	2990	アイ設計	TOKYO PRO		
	1981	協和日成	スタンダード	15:00	3001	片倉	スタンダード	16:00	
	2002	日清粉G	プライム	15:30	3002	ゲンゼ	プライム	14:00	
	2004	昭和産	プライム	15:30	3004	神栄	スタンダード	12:00	
	206A	PRISMBio	グロース	16:00	300A	MIC	スタンダード	16:00	
	2117	ウエルネオ	プライム	13:00	3011	パナース	スタンダード	15:30	
	2130	メンバース	プライム	15:30	3020	アライト	スタンダード	15:00	
2146	UT GROUP	プライム	16:00	3023	ラサ商事	スタンダード	15:00		
2156	セラー広告	スタンダード	15:30	302A	ピースタイル	グロース	15:30		
2170	LINK&M	プライム	12:00	3034	ケオールHD	プライム	15:30		
2179	成学社	スタンダード	15:30	3042	セキョウエイ	スタンダード	15:30		
2181	パールHD	プライム	15:00	3068	WDI	スタンダード	14:00		
2207	meito	プライム	16:00	3096	オーシャン	スタンダード	15:30		
220A	ファベル	スタンダード	16:00	3103	ユニチカ	スタンダード	11:00		
2222	寿スピリッツ	プライム	15:30	3106	クラボウ	プライム	13:00		
2229	カルビー	プライム	12:00	3109	シキボウ	プライム	11:30		

※なお、下記のカレンダーはあくまでも予定で企業の都合により変更される可能性があります。

日付	コード	銘柄	上場部名	時刻	日付	コード	銘柄	上場部名	時刻
5月14日	3123	サイボー	スタンダード	15:30		378A	ヒット	グロース	15:30
	3135	マーケットエダ	スタンダード	15:00		3796	いい生活	スタンダード	15:30
	3138	富士マガ	スタンダード	15:00		3803	イメージINF	グロース	15:00
	3140	BRUNO	グロース	15:00		3807	フィスコ	グロース	
	3151	バイルKSK	プライム	14:00		3842	ネストジエン	スタンダード	16:00
	3156	レスター	プライム	16:00		3853	アステリア	プライム	12:00
	3178	チムニー	スタンダード	15:00		3864	三菱紙	プライム	15:30
	3182	オ行大地	プライム	15:00		3877	中越ハル	プライム	15:30
	3185	夢展望	グロース	15:30		3895	ハビックス	スタンダード	15:40
	3204	トーア紡	スタンダード	15:30		3900	クラフトワクス	グロース	15:30
	3224	Gオイスター	グロース			3904	カヤック	グロース	15:00
	3242	ア-バネット	スタンダード	16:00		3913	GreenBee	スタンダード	13:00
	3306	日本麻	スタンダード	16:00		3918	PCIHD	スタンダード	15:30
	330A	TalentX	グロース	16:00		3920	アビ-シー	スタンダード	15:30
	331A	メテックス	スタンダード	15:29		3923	ラクス	プライム	15:30
	334A	VPJ	グロース	16:00		3936	グローバルウエ	グロース	
	335A	ミライロ	グロース	15:30		3937	Ubicom	スタンダード	16:00
	336A	ダイキマ	グロース	15:31		3940	ムラシステム	スタンダード	14:00
	3375	ZOA	スタンダード	15:30		3941	レンゴ-	プライム	13:00
	338A	Zenmu	グロース	15:30		3953	大村紙業	スタンダード	15:40
	3420	ケーエフシー	スタンダード	13:00		3962	チェンジHD	プライム	15:30
	3434	アルファCo	スタンダード	15:30		3963	シンクロード	プライム	15:30
	343A	IACEトラバ	スタンダード	12:00		3983	オ ロ	プライム	15:30
	3445	RSTECH	プライム			3985	テモナ	スタンダード	16:00
	3446	JTECCORP	スタンダード	14:00		3986	ビーブレイク	スタンダード	15:00
	3465	ケイアイスター	プライム	15:30		3993	PKSHA	プライム	16:00
	3474	G-FAC	グロース	15:30		4005	住友化	プライム	13:00
	3477	フォーライフ	グロース			4013	勤次郎	グロース	16:00
	3486	グローバルリン	プライム	15:00		4022	ラサエ	プライム	15:30
	3537	昭栄薬品	スタンダード	15:30		4040	南海化学	スタンダード	15:30
	3538	ウイルブラSH	スタンダード	16:00		4041	日曹達	プライム	15:30
	3559	ビーバン	スタンダード	16:00		4044	セ硝子	プライム	13:00
	3561	力の源HD	プライム			4052	フィーチャ	グロース	15:00
	3566	ユニネク	グロース	16:00		4054	日本情報	グロース	15:00
	3591	ワールHD	プライム	16:00		4058	トヨクモ	グロース	11:00
	3600	アジックス	スタンダード	16:00		4059	まぐまぐ	スタンダード	16:00
	3611	マツオカ	スタンダード	15:30		4060	rakumo	グロース	15:30
	3623	ヒリグシス	グロース	15:00		4068	ベイス	グロース	17:00
	3624	アケルマーク	グロース			4082	稀元素	プライム	15:30
	3633	GMOパバ	スタンダード	15:00		4093	東邦アセチル	スタンダード	15:00
	3639	ホルテージ	スタンダード	15:00		4094	日化産	スタンダード	14:00
	3646	駅 探	スタンダード	16:00		4095	パ-カライ	プライム	16:00
	3648	AGS	スタンダード	16:00		409A	オオビ-ール	プライム	15:30
	3649	ファイテックス	プライム	15:00		4102	丸尾カ	スタンダード	14:00
	3656	KLab	プライム	15:30		4109	ステラファミア	プライム	14:00
	3659	ネクソン	プライム	15:30		410A	GMOコマ-ス	グロース	15:30
	366A	ウエルネスC	グロース	15:30		4118	カネカ	プライム	16:00
	3672	オルトプラス	スタンダード	15:00		4119	ヒグメントH	スタンダード	13:00
	3675	クロスマーケG	スタンダード	16:00		4124	大阪油化	スタンダード	16:00
	3680	ホットリンク	グロース	15:30		415A	GMOTE-HD	グロース	15:31
	3686	DLE	スタンダード	15:00		4165	ブレイド	グロース	15:30
	3687	フィックスターズ	プライム	16:00		4167	ココベリ	グロース	15:30
	3698	CRI-MW	スタンダード	15:30		4168	ヤブリ	グロース	15:00
	3708	特種東海	プライム	14:00		4172	Hiクテス	スタンダード	
	3710	シヨルダン	スタンダード	16:00		4177	i-plug	グロース	16:00
	3727	APLIX	グロース	15:00		4179	ジーネクスト	グロース	15:30
	3739	コムシ-ド	名証ネクスト			4192	スパダーP	グロース	16:00
	3774	IIJ	プライム	12:00		4193	ファブカHD	スタンダード	14:00
	3787	テクマセマティ	スタンダード			4196	ネオマーケ	スタンダード	16:00
	3788	GMOGSHD	プライム	15:00		4218	ニチバン	プライム	14:00

※なお、下記のカレンダーはあくまでも予定で企業の都合により変更される可能性があります。

日付	コード	銘柄	上場部名	時刻	日付	コード	銘柄	上場部名	時刻
5月14日	4222	児玉化	スタンダード	18:00	4691	ワシントンホテル	スタンダード	15:00	
	4224	ロソル工	スタンダード	14:00	4704	トシバ	プライム	15:30	
	4229	群栄化	プライム	15:00	4705	クリップ	スタンダード	14:00	
	423A	ライオン事務	スタンダード	15:30	4712	KeyH	スタンダード	15:00	
	4245	ダイワアセス	スタンダード	12:00	4725	CACHD	プライム	15:00	
	4247	ホパール興	スタンダード	15:40	4743	ITFOR	プライム		
	4249	森 六	プライム	14:00	4752	昭和システム	スタンダード	16:00	
	4251	恵 和	プライム		4755	楽天G	プライム	15:00	
	4255	THECOO	グロース	15:30	4771	エアポートエム	スタンダード	15:00	
	4265	IGS	グロース	15:00	4776	サイボウズ	プライム	15:30	
	4288	アズシメント	スタンダード	15:30	478A	フツパー	グロース	15:30	
	4316	ピーマップ	グロース		479A	PRONI	グロース	15:00	
	431A	ユーソー	グロース	15:30	480A	リブコサル	グロース	09:00	
	4323	日シス技術	プライム	16:00	4811	トリムアーツ	グロース	15:00	
	4337	び あ	プライム	13:00	4819	Dガレッジ	プライム	15:00	
	4341	西菱電機	スタンダード	14:00	4820	EMシステムズ	プライム	16:00	
	4346	NEXYZG	スタンダード	16:00	4838	SSSK HD	スタンダード	12:00	
	4360	マナックケミカル	スタンダード	16:00	483A	テラテクノ	スタンダード	15:00	
	4371	CCT	グロース	16:00	4840	トリアイズ	スタンダード		
	4377	ワンキャリア	グロース	15:30	4849	エ ン	プライム	15:30	
	4381	ピーフラッツ	グロース	16:00	485A	パワーエックス	グロース	15:00	
	4386	SIG G	スタンダード	15:30	4882	バルセウス	グロース	15:30	
	4388	エーアイ	スタンダード	15:30	4883	モダリス	グロース	15:00	
	4392	FIG	プライム	15:30	4890	坪田ラボ	グロース	15:30	
	4395	アクリト	グロース	16:00	4893	マイルミュン	グロース	16:00	
	4401	ADEKA	プライム	13:00	4896	ケイファーマ	グロース		
	4406	日理化	スタンダード		4902	ユニホルタ	プライム	15:00	
	4414	フレクト	グロース	16:00	4918	アイビー	スタンダード	16:00	
	4418	JDSC	グロース	15:30	4922	ユセーHD	プライム		
	4420	イーソル	スタンダード	15:30	4937	Waqoo	グロース	15:00	
	4421	DIシステム	スタンダード	15:30	4968	荒川化学	プライム	15:00	
	4424	Amazia	グロース	15:30	4977	ニッパゼラチン	スタンダード	15:30	
	4425	Kudan	グロース		4978	リトロセル	グロース	15:00	
	4427	EduLab	グロース		4998	アマキラー	スタンダード	13:00	
	4428	シノプス	グロース	15:30	5020	ENEOS	プライム	13:00	
	4437	GDH	グロース	15:00	5027	AnyMind	グロース	15:30	
	4442	バルテスHD	グロース	15:30	5028	セカンドサイト	グロース	17:00	
	4447	PBシステムズ	グロース	15:30	5029	サークルイス	グロース	16:00	
	4450	PSOL	グロース	15:00	5033	ヌーラボ	グロース	15:30	
	4464	ソフト99	スタンダード	15:30	5034	unerry	グロース	15:30	
	4482	ウィルズ	グロース	15:20	5108	ブリヂストン	プライム	14:00	
	4486	ユナイト&グロ	グロース	15:00	5122	オカモト	プライム	16:00	
	4496	コマスワン	グロース	16:00	5133	テロジエHD	スタンダード	15:00	
	4544	HUグループ	プライム	14:00	5137	スマートライ	グロース	15:30	
	4553	東和薬品	プライム	15:30	5138	Rebase	グロース	15:30	
	4574	大幸薬品	プライム	15:00	5139	オープンワーク	グロース	12:00	
4575	CANBAS	グロース	15:40	5161	西川ゴム	スタンダード	16:00		
4576	DWTI	グロース	15:30	5162	朝日ラバー	スタンダード	13:00		
4583	カイオム	グロース		5192	三星ベ	プライム	14:00		
4584	キッスバイト	グロース	16:00	5195	ハントー	プライム	14:00		
4591	リボミック	グロース	15:30	520A	ジェイファーマ	グロース	15:00		
4593	ヘリオス	グロース	15:30	5244	jig.jp	グロース	15:00		
4594	ブライトパス	グロース	15:30	5253	カバー	グロース			
4596	窪田製薬	グロース		5258	TMN	グロース	15:30		
4619	日特塗	スタンダード		5268	旭コンクリ	スタンダード	13:00		
4620	藤倉化	スタンダード	14:00	5273	三谷セキ	スタンダード	15:00		
4625	アトリス	スタンダード	14:00	5285	ヤマックス	スタンダード	14:00		
4629	大伸化学	スタンダード	15:45	5290	バルテクス	スタンダード	15:00		
4641	アルプス技	プライム	15:30	5304	SECカーボン	スタンダード	15:30		
4686	ジャストシステ	プライム	16:00	5355	ルツボ	スタンダード	12:00		

※なお、下記のカレンダーはあくまでも予定で企業の都合により変更される可能性があります。

日付	コード	銘柄	上場部名	時刻	日付	コード	銘柄	上場部名	時刻
5月14日	5357	ヨーエ	プライム	16:00		6074	JSS	スタンダード	16:00
	5381	マイトックス	スタンダード	16:00		6078	ハルヒHR	プライム	15:00
	5384	フジミコ	プライム	16:00		6089	ウィルG	プライム	15:00
	543A	ARCHION	プライム	15:30		6113	アマダ	プライム	15:30
	545A	トクガイ	プライム	15:30		6134	FUJI	プライム	15:30
	548A	システムエッセ	スタンダード			6149	小田原	スタンダード	15:30
	5491	日金属	スタンダード	13:00		6157	日進工具	スタンダード	16:00
	5537	AlbaLink	グロース	16:00		6166	中村超硬	グロース	15:00
	5542	新報国マテ	スタンダード	13:00		6176	ブラジスタ	スタンダード	15:30
	5586	LaboroAI	グロース	16:00		6177	AppBank	グロース	15:00
	5587	インハウンプ	グロース	15:30		6180	GMOメディア	グロース	
	5589	オートサーバー	スタンダード	16:00		6194	アトラエ	プライム	15:00
	5590	ネットスターズ	グロース	15:30		6195	ホーブ	グロース	16:00
	5592	くすり窓	グロース	15:00		6232	ACSL	グロース	15:00
	5597	ブルーイバ	グロース	15:30		6237	イキソフ	プライム	16:00
	5602	栗本鉄	プライム	13:00		6238	フリュー	プライム	16:00
	5618	ナイル	グロース	15:30		6249	ゲームカード	スタンダード	15:30
	5644	メカアート	スタンダード	14:00		6250	やまびこ	プライム	14:00
	5658	日亜鋼	スタンダード			6254	野村マイク	プライム	15:00
	5698	エレクトロ	スタンダード	16:00		6258	平田機工	プライム	15:30
	5702	大紀アルミ	プライム	11:00		6273	SMC	プライム	14:00
	5704	JMC	グロース	15:00		6286	静 甲	スタンダード	15:30
	5707	東邦鉛	プライム	15:30		6294	オカグアイソ	プライム	15:30
	5714	DOWA	プライム	15:30		6316	丸山製	スタンダード	14:00
	5721	エスクリプト	スタンダード	16:00		6330	洋エンジ	プライム	11:30
	5726	大阪チタ	プライム	16:00		6338	タカトリ	スタンダード	15:30
	5803	フジクラ	プライム	14:00		6349	小 森	プライム	15:30
	5805	SWCC	プライム	14:00		6360	東自機	スタンダード	15:00
	5843	ニッポンイン	スタンダード	15:00		6363	西島製	プライム	15:30
	5844	京都FG	プライム	15:30		6370	栗田工	プライム	15:00
	5845	全保連	スタンダード			6380	オリエン	スタンダード	15:00
	5858	STG	グロース	16:00		6383	ダイフク	プライム	15:30
	5871	SOLIZEHD	スタンダード	15:30		6390	加藤製	プライム	15:30
	5884	クラダシ	グロース	15:30		6396	宇野鉄	スタンダード	14:00
	5891	魅力屋	スタンダード	15:30		6419	マースGHD	プライム	16:00
	5892	yutori	グロース	16:00		6424	高見サイ	スタンダード	16:00
	5901	洋岳HD	プライム	16:00		6425	ユニバーサル	スタンダード	16:00
	5921	川岸工	スタンダード	15:30		6444	サンデン	スタンダード	15:00
	5922	那須鉄	スタンダード	16:00		6458	シコウ工	プライム	16:00
	5929	三和HD	プライム	11:30		6472	NTN	プライム	
	5930	文化シヤタ	プライム	14:00		6490	PILLAR	プライム	15:30
	5936	洋シヤタ	スタンダード	16:00		6492	岡野パル	スタンダード	15:30
	5940	不二サッシ	スタンダード	14:00		6507	シノエア	プライム	13:00
	5943	ノーリツ	プライム	15:00		6508	明電舎	プライム	15:30
	5945	天龍鋸	スタンダード	14:00		6517	デンヨー	プライム	14:00
	5965	フジマック	スタンダード			6527	カ製作所	TOKYO PRO	
	5975	東プレ	プライム	13:00		6544	JESHD	プライム	15:30
	5981	東京綱	プライム	15:30		6560	LTS	プライム	15:30
	5986	モリテック	スタンダード	14:00		6563	みらいWK	グロース	11:30
	5987	オーネックス	スタンダード	16:00		6568	神戸天然	グロース	15:30
	5989	エイチワン	プライム	16:00		6571	QBネットHD	プライム	
	5994	ファイブインター	スタンダード	16:00		6584	三桜工	プライム	16:00
	6005	三浦工	プライム	15:30		6599	エブレン	スタンダード	15:30
	6013	タクマ	プライム	15:30		6613	QDLーザ	グロース	16:00
	6016	JPNEジーン	スタンダード	15:00		6616	トックス松	プライム	
	6033	イクストリーム	グロース	13:00		6652	IDEC	プライム	15:00
	6063	EAJ	スタンダード	15:00		6659	メディアリンク	スタンダード	15:30
	6069	トシダース	グロース	15:30		6670	MCJ	スタンダード	15:00
	6070	キャリアク	プライム			6675	サクサ	スタンダード	15:00
	6072	地盤初H	スタンダード	15:00		6676	BUFFALO	スタンダード	

※なお、下記のカレンダーはあくまでも予定で企業の都合により変更される可能性があります。

日付	コード	銘柄	上場部名	時刻	日付	コード	銘柄	上場部名	時刻
5月14日	6740	JDI	プライム	15:30		7215	ファルテック	スタンダード	15:30
	6771	池上通	スタンダード	15:30		7218	田中精密	スタンダード	15:00
	6776	天昇電	スタンダード	16:00		7235	東子エド	スタンダード	16:00
	6779	日電波	プライム	15:30		7244	市光工	プライム	17:00
	6786	RVH	スタンダード			7254	ユニバス	スタンダード	15:00
	6834	精工技研	スタンダード	16:00		7255	桜井製	スタンダード	16:00
	6844	新電元	プライム	15:30		7264	MURO	スタンダード	13:00
	6846	中央製	名証メイン			7267	ホンダ	プライム	13:00
	6848	東亜DKK	スタンダード	16:00		7269	スズキ	プライム	14:00
	6849	日光電	プライム	16:00		7271	安永	スタンダード	15:00
	6850	チノー	プライム	15:30		7277	TBK	スタンダード	15:30
	6855	電子材料	スタンダード	16:00		7284	盟和産	スタンダード	15:00
	6856	堀場製	プライム	15:30		7318	セレンディブ	グロース	
	6859	エスベック	プライム	15:00		7343	プロマイ	グロース	16:00
	6863	ニレコ	スタンダード	16:00		7347	マキユアHD	プライム	15:00
	6867	リーダー電	スタンダード	16:00		7353	KIYO	グロース	15:00
	6869	シスメックス	プライム	15:00		7356	Retty	グロース	15:30
	6875	カチップス	プライム	15:00		7358	ホビンス	スタンダード	15:30
	6899	ASTI	スタンダード	16:00		7359	東京通信	グロース	16:00
	6904	原田工業	スタンダード	15:00		7362	T.S.I	グロース	16:00
	6915	千代インテ	スタンダード	15:30		7367	セルム	スタンダード	15:30
	6918	アール	スタンダード	15:00		7368	表示灯	スタンダード	16:00
	6925	ウソ電	プライム	16:00		7380	十六FG	プライム	14:00
	6926	OKAYA	スタンダード	15:30		7409	AeroEdge	グロース	11:00
	6947	図研	プライム	11:00		7426	山大	スタンダード	
	6952	カシオ	プライム	15:30		7438	コトテック	プライム	14:00
	6958	日本CMK	プライム	15:30		7444	ハラ共和	スタンダード	14:00
	6962	大真空	プライム	15:40		7459	メイバル	プライム	15:00
	6965	ホニクス	プライム	15:30		7462	CAPITA	スタンダード	
	6969	松尾電	スタンダード	15:00		7477	ムラキ	スタンダード	16:00
	6997	日ケコム	プライム	15:30		7500	西川計測	スタンダード	15:30
	6998	日ケクス	スタンダード	16:00		7502	ブラザHD	スタンダード	16:00
	7003	三井E&S	プライム	14:00		7505	扶桑電通	スタンダード	15:30
	7014	名村造	スタンダード	15:00		7506	ハウスローゼ	スタンダード	15:30
	7021	ニッチツ	スタンダード	17:00		7552	ハビネット	プライム	15:30
	7031	インバウンド	グロース	15:30		7562	安楽亭	スタンダード	16:00
	7038	フロンティアM	プライム	15:30		7567	栄電子	スタンダード	
	7043	アルー	グロース	16:00		7670	オーウェル	スタンダード	
	7046	TDSE	グロース	15:30		7685	BUYSELL	グロース	15:30
	7048	ベルトラ	グロース	15:00		7687	ミリト	グロース	16:00
	7057	エヌシーエヌ	スタンダード	16:00		7694	いつも	グロース	15:30
	7066	ピアズ	グロース	15:00		7695	交換テキル	グロース	
	7069	サイババス	グロース	15:00		7716	ナカニシ	スタンダード	14:00
	7071	アンビス	プライム	16:00		7769	リズム	プライム	
	7075	QLSHD	グロース	12:00		7779	サイバダイン	グロース	15:30
	7076	名南M&A	名証メイン			7813	ブラッツ	スタンダード	16:00
	7078	INC HD	グロース			7814	日本創発	スタンダード	
	7079	WDBコ	グロース	15:00		7821	前田工織	プライム	14:00
	7090	リグア	グロース	15:30		7851	カセCS	スタンダード	
	7093	アディッシュ	グロース	16:00		7857	セキ	スタンダード	15:00
	7115	アルファパチ	スタンダード	15:30		7859	アルメディア	スタンダード	15:30
	7127	一家HD	スタンダード	15:00		7860	エベックス	プライム	15:30
	7129	ミナルサHD	スタンダード	17:00		7871	フクビ	スタンダード	16:00
	7133	ヒュウカブラ	グロース	15:30		7875	竹田IP	スタンダード	13:00
	7135	JクラフHD	スタンダード	16:00		7883	サンマッセ	スタンダード	15:30
	7138	TORICO	グロース	15:00		7893	プロネクス	プライム	15:30
	7180	九州FG	プライム	13:00		7897	ホクシン	スタンダード	16:00
	7185	ヒロセ通商	スタンダード			7911	TOPPANHD	プライム	15:00
	7199	プレアFG	プライム	15:30		7937	ツツミ	スタンダード	14:00
	7212	エフテック	スタンダード	15:30		7938	リーガル	スタンダード	15:30

※なお、下記のカレンダーはあくまでも予定で企業の都合により変更される可能性があります。

日付	コード	銘柄	上場部名	時刻	日付	コード	銘柄	上場部名	時刻
5月14日	7944	ローランド	プライム	11:30	5月15日	9076	セイノHD	プライム	15:30
	7952	河合楽	プライム	15:30		9115	明海G	スタンダード	
	7953	菊水化	スタンダード	11:00		9127	玉井船	スタンダード	15:00
	7956	ビジョン	プライム	15:30		9173	東海船	スタンダード	15:30
	7985	ネボン	福証	15:30		9213	セイファート	スタンダード	
	7988	ニフコ	プライム			9223	ASNOVA	グロース	16:00
	8007	高島	プライム	13:00		9248	人夢技術	スタンダード	16:00
	8037	カメイ	プライム	15:00		9256	サグシード	グロース	16:00
	8039	築地魚	スタンダード	15:30		9271	和心	グロース	
	8040	東ソール	スタンダード	15:30		9274	KPPGHD	プライム	17:00
	8043	スターゼン	プライム	14:00		9310	トランシイ	プライム	13:00
	8046	丸藤バ	スタンダード	15:00		9330	揚羽	グロース	15:30
	8070	東京産	プライム	15:30		9336	大栄環境	プライム	11:30
	8088	岩谷産	プライム	16:00		9337	トリドリ	グロース	15:00
	8089	ナイス	スタンダード			9344	アジスC	グロース	16:00
	8093	極東貿	プライム	15:00		9345	ビスメイ	グロース	15:30
	8097	三愛オリ	プライム	15:30		9346	コルボート	グロース	15:00
	8115	ムンパット	スタンダード			9351	東洋埠頭	スタンダード	16:00
	8117	中央自	スタンダード	14:00		9353	桜島埠	スタンダード	14:00
	8119	三栄ホ	スタンダード	15:00		9355	リンコー	スタンダード	16:00
	8132	シナネHD	プライム	15:30		9357	名港海	名証メイン	
	8135	ゼット	スタンダード	15:30		9360	鈴与シフ	スタンダード	16:00
	8139	ナガホリ	スタンダード	15:30		9363	大運	スタンダード	15:40
	8150	三信電	プライム	15:00		9364	上組	プライム	15:00
	8154	加賀電	プライム	15:30		9366	サンリツ	スタンダード	16:00
	8179	ロイヤルHD	プライム	15:30		9401	TBSHD	プライム	16:00
	8228	マル仔産	名証メイン			9404	日テレHD	プライム	15:30
	8230	はせがわ	スタンダード	15:30		9409	テレ朝HD	プライム	17:00
	8291	日産東HD	スタンダード	15:00		9416	ビジョン	プライム	15:30
	8304	あおぞら	プライム	16:00		9423	フォーバルRS	スタンダード	11:00
	8309	三住トラスト	プライム	16:00		9439	MHグループ	スタンダード	
	8337	千葉興	プライム	13:00		9468	KADOKAWA	プライム	15:00
	8343	秋田銀	プライム	14:00		9561	グラッドキョ	グロース	15:30
	8345	岩手銀	プライム	14:00		9564	FCE	スタンダード	12:00
	8358	スルガ銀	プライム			9625	セレスポ	スタンダード	16:00
	8360	山梨銀	プライム	14:00		9656	グリテラド	スタンダード	15:30
	8370	紀陽銀行	プライム	14:00		9658	太田昭	プライム	16:00
	8425	ミスホリス	プライム	15:30		9684	スクエHD	プライム	
	8508	Jトラスト	スタンダード	16:00		9685	KYCOM	スタンダード	15:00
	8511	日証金	プライム	16:00		9691	両毛シス	スタンダード	
	8600	トモHD	プライム	14:00		9708	帝国ホテル	スタンダード	14:00
	8729	ソニーFG	プライム	11:30		9713	ロイヤルホテル	スタンダード	16:00
	8869	明和地所	スタンダード	15:30		9722	藤田観	プライム	15:30
	8871	ゴールドクル	スタンダード	15:30		9731	白洋舎	スタンダード	15:30
8876	リログループ	プライム	15:00	9761	東海リス	スタンダード	15:00		
8877	エリート	プライム	14:00	9763	丸建リス	スタンダード			
8891	AMGHD	スタンダード	16:00	9780	ビステム	スタンダード	15:00		
8944	ラビシネス	スタンダード		9818	大丸エナ	スタンダード	14:00		
8995	誠建設	スタンダード	16:00	9827	リカラ	スタンダード	16:00		
8999	グランティ	プライム	15:30	9843	ニトリHD	プライム	15:30		
9012	秩父鉄	スタンダード	16:00	9853	ルアール	スタンダード	15:30		
9024	西武HD	プライム	14:00	9880	イテック	プライム	15:30		
9028	ゼロ	スタンダード	17:00	9885	シャルレ	スタンダード	15:30		
9031	西鉄	プライム	16:00	9895	エセック	スタンダード	15:00		
9033	広電鉄	スタンダード	13:00	9896	JKHD	スタンダード	11:00		
9046	神電鉄	プライム	15:30	9900	サガミHD	プライム	15:00		
9060	日ロジテム	スタンダード	15:00	9960	東テク	プライム	16:00		
9065	山丸	プライム	15:30	9969	シヨクアン	スタンダード			
9073	京極運	スタンダード	15:40	9987	スズケン	プライム	15:00		
9075	福山運	プライム	15:20	1301	極洋	プライム	11:00		

※なお、下記のカレンダーはあくまでも予定で企業の都合により変更される可能性があります。

日付	コード	銘柄	上場部名	時刻	日付	コード	銘柄	上場部名	時刻
5月15日	1379	ホクテ	プライム	15:00		2721	JHD	スタンダード	16:00
	1380	秋川牧園	スタンダード	15:00		2752	フジオFG	プライム	15:30
	1384	ホクヨウ	スタンダード	15:00		2762	SANKO MF	スタンダード	15:00
	142A	ジンジブ	グロース	15:00		2784	アルレッサHD	プライム	16:30
	1432	動力	TOKYO PRO			2804	ブルック	プライム	15:00
	1435	RobotHom	スタンダード	17:00		2806	ユ効フーズ	スタンダード	13:00
	1438	岐阜造園	スタンダード			2813	和弘食	スタンダード	13:00
	145A	エルイスビー	グロース	15:30		2814	佐藤食	スタンダード	16:00
	147A	ソラコム	グロース	12:00		2818	ピエトロ	スタンダード	15:30
	1491	中外鉱	スタンダード	16:00		2819	エハフ食品	スタンダード	15:45
	150A	JSH	グロース	15:30		285A	キオクシアHD	プライム	15:30
	1514	住石HD	スタンダード	15:00		286A	ユカリア	グロース	16:00
	153A	カウリス	グロース	15:30		2874	ヨコレイ	プライム	13:00
	157A	Gモンター	グロース	16:00		2875	東洋水産	プライム	12:00
	160A	アズパートナ	スタンダード	16:00		2876	テルソレ	スタンダード	13:00
	1711	SDSHD	スタンダード	15:30		2877	日東ベスト	スタンダード	15:00
	173A	ハンモック	グロース	11:00		287A	黒田G	スタンダード	16:00
	175A	ウイルスマート	グロース	15:30		290A	Syns	グロース	15:30
	1764	工藤建設	スタンダード	15:30		2911	旭松食	スタンダード	15:30
	177A	ユージンバイ	グロース			2916	仙波糖化	スタンダード	15:00
	1783	fantasis	スタンダード	16:00		2933	紀文食品	プライム	16:00
	1808	長谷工	プライム	15:30		2962	テクノス	スタンダード	15:00
	1833	奥村組	プライム	16:00		2970	GLC G	スタンダード	15:00
	1848	富士P・S	スタンダード	17:00		298A	GVATECH	グロース	
	1860	戸田建	プライム	11:00		2998	クリアル	グロース	15:30
	1861	熊谷組	プライム	15:30		3024	クエイ	スタンダード	15:00
	194A	WOLVES	グロース	15:00		3036	アルニコクス	プライム	12:00
	1979	大気社	プライム	14:00		3053	ベッパ	スタンダード	16:00
	207A	ライジング	TOKYO PRO			3054	ハイパー	スタンダード	15:30
	2109	DM三井糖	プライム	15:00		3067	東京一番	スタンダード	
	2121	MIXI	プライム	15:00		3076	あいHD	プライム	15:30
	2134	キタマキヤビ	スタンダード			3079	DVx	スタンダード	15:00
	2160	ジーエヌアイ	グロース	16:00		309A	ユスモス調剤	TOKYO PRO	
	2173	博展	グロース	11:00		3104	富士紡HD	プライム	11:30
	2183	リニカル	スタンダード	16:00		3113	UNIVAOak	スタンダード	15:00
	219A	ハートシート	グロース	15:30		3133	海帆	グロース	
	2204	中村屋	スタンダード	15:30		3150	グリムス	プライム	16:00
	2215	第一パン	スタンダード	16:00		3153	八洲電機	プライム	15:40
	2286	林兼産	スタンダード	15:30		3173	Cominix	スタンダード	15:30
	2323	fonfun	スタンダード			3175	APHD	スタンダード	16:00
	2329	東北新社	スタンダード	15:00		3183	ウインパートナ	プライム	15:00
	2351	ASJ	スタンダード	14:00		3184	ICDA	スタンダード	
	2376	サイネックス	スタンダード	15:40		3187	ミラック	グロース	16:00
	2384	SBSHD	プライム	13:00		3196	ホットランドH	プライム	15:30
	2388	ウエッジHD	グロース			319A	技術承継	グロース	16:00
	2415	ヒューマンHD	スタンダード	15:30		3277	サンセインテ	スタンダード	14:00
	2464	Aoba-BBT	スタンダード	16:00		3291	飯田GHD	プライム	16:00
	2498	オリエントHD	スタンダード	15:00		3293	アスマハウス	スタンダード	15:00
	2499	日本和装	スタンダード			3299	ムゲンエステ	スタンダード	14:00
	253A	ETSG	スタンダード			3300	アビジョン	グロース	
	2585	ライフトリンク	プライム	16:00		3315	日本ユークス	プライム	
	2586	フルツクルック	グロース	15:30		3323	レカム	スタンダード	15:30
	2594	キーコビー	プライム	14:00		3346	ヒロクHD	名証ネクスト	
	2597	ユコフ	スタンダード	16:00		3358	Trailhea	スタンダード	15:30
	261A	日水コン	スタンダード	12:00		3359	cotta	グロース	16:00
	264A	Schoo	グロース			3370	アジューホ	スタンダード	15:00
	2652	マダラ	スタンダード			3372	関門海	スタンダード	16:00
	2656	ベクターHD	スタンダード	15:00		3374	内外テック	スタンダード	15:45
	265A	イ仔コム	グロース	15:30		3388	明治電機	プライム	15:30
	2708	久世	スタンダード	15:40		3393	スターティアHD	プライム	15:30

※なお、下記のカレンダーはあくまでも予定で企業の都合により変更される可能性があります。

日付	コード	銘柄	上場部名	時刻	日付	コード	銘柄	上場部名	時刻
5月15日	3397	トールHD	プライム		3976	シャノン	グロース	15:30	
	3417	大木ヘルケア	スタンダード	15:00	3981	ビーグリー	スタンダード	15:30	
	3423	エスイー	スタンダード	12:00	3989	シェアリングT	グロース	15:00	
	3437	特殊電極	スタンダード	13:00	3998	すららNT	グロース	15:30	
	3452	ビーロッド	スタンダード	15:30	4011	ヘッドウォータ	グロース	12:00	
	3469	デュアルダブ	スタンダード		4019	スタメン	グロース		
	3489	フェイスNW	スタンダード	15:30	4020	ビーレッド	グロース		
	3495	香陵住販	スタンダード	14:00	4021	日産化	プライム	15:30	
	3504	丸八HD	名証メイン		4031	片倉コブ	スタンダード	14:00	
	3512	日フレット	スタンダード	14:00	4047	関電化	プライム	15:00	
	3513	イチカワ	スタンダード	15:00	4051	GMO-FG	プライム	15:31	
	352A	LOIVE	グロース	15:31	4053	サンア列スク	プライム	15:00	
	3542	VEGA	グロース		405A	ユヤマミライE	TOKYO PRO		
	3551	ダイニック	スタンダード	11:00	4073	ジイ・シー企	グロース	15:30	
	358A	センラット	TOKYO PRO	17:00	4074	ラキール	グロース	13:00	
	3598	山 喜	スタンダード	15:00	407A	UNICONHD	スタンダード	15:30	
	3625	テックファーム	グロース	15:30	4097	高圧ガス	プライム	15:30	
	362A	エクスHD	TOKYO PRO		4098	チタンエ	スタンダード	15:00	
	3640	電 算	スタンダード	15:50	4099	四国化HD	プライム	12:00	
	3641	パピレス	スタンダード	15:30	4100	戸田工	スタンダード	15:00	
	3652	DMP	グロース		4112	保土谷	プライム	17:00	
	3661	エムアップHD	プライム	15:30	4113	田岡化	スタンダード	15:00	
	3664	WIZE	グロース		4116	大日精	プライム	14:00	
	3667	enish	スタンダード	16:00	4125	三和油化	スタンダード	16:00	
	3674	オーカファン	グロース	14:00	4166	かっこ	グロース	15:30	
	3683	サイハリスクス	スタンダード	14:00	4169	エネチェンジ	グロース	12:00	
	3691	テックプラス	グロース	15:00	416A	富士ユナイト	スタンダード	16:00	
	3692	FFRI	グロース	15:30	4170	KaizenPF	グロース	15:30	
	3694	オプティム	プライム	15:00	4178	Sイノベーション	グロース	15:30	
	3719	AISTEEM	スタンダード	16:00	4216	旭有機材	プライム	16:00	
	3726	フォーシーズンH	スタンダード		4234	サンエー化研	スタンダード	12:00	
	3747	インフレット	スタンダード	15:00	4235	UFHD	スタンダード	15:30	
	3750	ADR120S	スタンダード	16:00	4237	アソブレアム	スタンダード	15:30	
	3763	プロショップ	プライム	16:00	4240	クワスターテクノ	スタンダード	16:00	
	3769	GMOPG	プライム	15:31	4256	サインド	グロース	15:40	
	3777	環境フレック	グロース	16:00	4260	ハイブリテック	グロース	15:00	
	3799	キーケア	スタンダード	16:00	4261	アソアクエスト	グロース	15:00	
	3825	REMIX	スタンダード	12:00	4275	カーリット	プライム	15:30	
	3835	eBASE	プライム	16:00	4301	アムース	プライム	15:30	
	3841	ジーダット	スタンダード	15:40	4310	D I	プライム	17:00	
	3844	コムチュア	プライム	15:00	4324	電通G	プライム	15:45	
	3845	アイフリーク	スタンダード		4344	ソースネクスト	プライム	15:00	
	3851	日本ーS	スタンダード	15:30	4365	松本油	スタンダード	15:00	
	3861	王子HD	プライム	13:00	4372	エムリック	グロース	11:00	
	3863	日本紙	プライム	15:00	4376	くふうC	グロース	16:00	
	3865	北越コボ	プライム	15:00	4387	ZUU	グロース	16:00	
386A	みのや	スタンダード	16:00	4391	ロイヤード	グロース	15:40		
3878	巴川コボ	スタンダード	14:00	4393	パンクイバ	グロース	16:00		
3880	大王紙	プライム		4416	TrueData	グロース	15:30		
3901	マーケインズ	プライム	15:00	4436	ミンカブ	グロース	15:00		
3909	ジョーカーズ	スタンダード		4438	Welby	グロース	16:00		
3916	DIT	プライム	15:30	4444	インフォネット	グロース			
3927	フーバプレ	スタンダード	11:00	4445	リビント	グロース			
3928	マイネット	スタンダード		4462	石原ケミカル	プライム			
3929	ソーシャルワイヤ	グロース		4476	AI CROSS	グロース	15:00		
3933	チエル	スタンダード	16:00	4481	ベース	プライム	15:00		
3943	大石産業	スタンダード	16:00	4484	ランサーズ	グロース	15:00		
3945	スパバック	スタンダード	16:00	4487	スペースマーケ	グロース	15:00		
3950	ザ・バック	プライム	15:30	4492	ゼネテック	スタンダード	16:00		
3965	CAP	スタンダード		4493	サイバセキュリ	グロース	16:00		

※なお、下記のカレンダーはあくまでも予定で企業の都合により変更される可能性があります。

日付	コード	銘柄	上場部名	時刻	日付	コード	銘柄	上場部名	時刻
5月15日	4499	Speee	スタンダード	15:30		5216	倉元	スタンダード	15:40
	4512	ワカト	スタンダード	15:00		522A	COEL	TOKYO PRO	
	4516	日本新薬	プライム	12:00		5237	ノザワ	スタンダード	11:00
	4523	エーザイ	プライム	15:30		5240	monoAI	グロース	
	4534	持田薬	プライム	14:00		5242	アイズ	グロース	15:30
	4539	日ケミフ	スタンダード	15:30		5247	BTM	グロース	16:00
	4543	テルモ	プライム	15:00		5252	日レック	グロース	15:00
	4571	NANO	グロース	15:30		5269	日本コン	プライム	14:00
	4579	ラカリア	グロース	15:00		5282	シオスター	スタンダード	15:30
	4586	ドレックス	グロース	15:30		5287	トヨーキョ	スタンダード	11:00
	4597	ルレシア	グロース	15:00		5337	ダトHD	スタンダード	15:30
	4598	DELTA-P	グロース	15:00		5351	品川リア	プライム	15:00
	4612	日ペイトH	プライム	15:30		5356	美濃窯業	スタンダード	15:00
	4631	DIC	プライム	12:00		5471	大特鋼	プライム	11:40
	4634	artience	プライム	16:00		547A	ムコバHD	プライム	11:30
	4644	イマジニア	スタンダード	15:00		5484	東北鋼	スタンダード	16:00
	4651	サユックスHD	スタンダード	15:00		550A	ソフテックス	スタンダード	15:00
	4657	環境管理	スタンダード	15:00		554A	バトンズ	グロース	
	4662	フォーカス	プライム	15:30		5571	エキサイトHD	スタンダード	15:30
	4665	ダスキン	プライム	15:30		5588	ファーストA	グロース	12:00
	4681	リゾートラス	プライム	16:00		5591	AVILEN	グロース	15:30
	471A	NSグループ	プライム	15:00		5616	雨風太陽	グロース	
	472A	ミテイク	グロース	15:00		5619	マーズ	グロース	11:00
	4754	トスネット	スタンダード	13:00		5621	ヒューマンT	グロース	15:30
	475A	ギミック	スタンダード	16:00		5695	ハウダテク	スタンダード	16:00
	4766	ピーエイ	スタンダード	16:00		5699	イボキン	スタンダード	15:00
	4767	TOW	スタンダード	13:00		5703	日軽金HD	プライム	14:00
	476A	辻・本郷	スタンダード			5724	アサ処理研	スタンダード	
	4777	ガーラ	スタンダード	15:00		5868	ロココ	スタンダード	17:00
	477A	スタートライン	グロース			5869	早稲田学	スタンダード	12:00
	4783	NCD	スタンダード	15:30		5870	ナルネット	グロース	15:00
	4784	GMOインナー	プライム	15:31		5918	滝上工	スタンダード	15:00
	4814	ネクスティア	スタンダード	15:00		5923	高田機	スタンダード	13:00
	4833	Defコンサル	グロース	16:00		5928	アルメックス	スタンダード	16:00
	4839	WOWOW	プライム	13:00		5966	KTC	スタンダード	14:00
	4845	スカラ	スタンダード	15:30		5970	ジーテ外	プライム	16:00
	4848	フルキャストHD	プライム			5983	イワブチ	スタンダード	15:45
	4887	サワイGHD	プライム	15:00		5998	アドハネクス	スタンダード	16:00
	4891	ティムス	グロース	15:00		6018	阪神燃	スタンダード	15:30
	4892	サイユース	グロース			6029	アトラG	スタンダード	15:00
	4894	クオリアス	グロース	15:00		6034	MRT	グロース	16:00
	4914	高砂香	プライム	15:00		6035	IRJ HD	スタンダード	
	4919	ミルボン	プライム	15:00		6036	KeePer技	プライム	16:00
	4932	アルマード	スタンダード	15:00		6038	イーロ	グロース	15:30
	4935	リベルタ	スタンダード			6039	動物高医	グロース	15:00
	4972	綜研化学	スタンダード	15:30		6042	ニッキ	スタンダード	15:00
	4976	ドライループ	スタンダード			6045	レトックス	グロース	15:00
	4990	昭和化	スタンダード	14:00		6054	リブセス	スタンダード	14:00
	4994	大成ケミカ	スタンダード	15:00		6061	ユニバ園芸	スタンダード	15:30
	5010	日精蠟	スタンダード	15:30		6071	IBJ	プライム	15:00
	5013	ユシロ	スタンダード	15:30		6081	アイトーキ	グロース	16:00
	5038	eWeLL	グロース	15:31		6082	ライトONEX	スタンダード	15:30
	5074	テスHD	プライム	15:00		6092	エンパイクHD	スタンダード	16:00
	5101	浜ゴム	プライム	14:00		6096	レアショブ	スタンダード	16:00
	5105	TOYOTIRE	プライム	11:00		6098	リクルートHD	プライム	15:30
	5125	ファインズ	グロース			6118	アイダ	プライム	16:00
	5185	フコク	プライム	16:00		6138	ダイエト	スタンダード	13:00
	5189	桜ゴム	スタンダード	13:00		6140	旭ダイヤ	プライム	15:00
	5199	不二テ	スタンダード	14:00		6144	西電機	スタンダード	
	5210	日山村硝	スタンダード	16:00		6145	NITTOKU	スタンダード	15:00

※なお、下記のカレンダーはあくまでも予定で企業の都合により変更される可能性があります。

日付	コード	銘柄	上場部名	時刻	日付	コード	銘柄	上場部名	時刻
5月15日	6151	日東工器	プライム	14:00		6615	UMCIL	プライム	15:30
	6167	富士ダイ	プライム	15:30		6627	テラプロ	スタンダード	15:30
	6171	土木管理	スタンダード			6630	ヤーマン	プライム	15:30
	6178	日本郵政	プライム	15:30		6633	CGSHD	スタンダード	16:00
	6189	グローキズ	スタンダード	15:30		6635	大日光	スタンダード	12:00
	6190	PXB	グロース	15:40		6637	寺崎電気	スタンダード	15:45
	6198	キャリア	グロース	16:00		6647	森尾電	スタンダード	14:00
	6203	豊和工	スタンダード	14:00		6651	日東工	プライム	15:40
	6209	リケンNPR	プライム			6666	リハ-エレテク	スタンダード	15:40
	6218	エンシュ	スタンダード	15:00		6699	ダイヤHD	スタンダード	11:00
	6227	Alfaテック	スタンダード	15:00		6706	電気興	プライム	16:00
	6229	オーケーエム	スタンダード	14:00		6721	ウインテス	スタンダード	17:00
	6231	木村工機	スタンダード	16:00		6731	ビクセラ	スタンダード	16:00
	6233	KLASS	スタンダード	15:30		6736	サン電子	スタンダード	16:00
	6240	ヤマシフィルタ	プライム	15:30		6742	京三製	プライム	15:30
	6247	日阪製	プライム	14:00		6750	エレコム	プライム	15:30
	6265	コンパム	スタンダード	16:00		6777	santecHD	スタンダード	15:40
	6266	タツモ	プライム	15:30		6794	フォスタ電	プライム	15:30
	6272	レオン自機	プライム	13:00		6819	伊豆SR	スタンダード	16:00
	6276	シルクSV	スタンダード	16:00		6820	アイコム	プライム	15:30
	6287	サトー	プライム	15:30		6822	大井電気	スタンダード	15:30
	6291	エアテック	スタンダード	15:00		6824	新コスモス	スタンダード	16:00
	6307	サンセイ	スタンダード	15:30		6835	アイトHD	スタンダード	15:30
	6310	井関農	プライム	15:30		6836	プラットフォーム	スタンダード	16:00
	6331	化工機	プライム	15:00		6837	京 写	スタンダード	16:00
	6347	ブラコ	スタンダード			6840	AKIBA	スタンダード	16:00
	6361	荏 原	プライム	15:30		6890	フェローテック	スタンダード	15:30
	6365	電業社	スタンダード	14:00		6907	シオマテック	スタンダード	16:00
	6369	トヨーカネツ	プライム	16:00		6912	菊水HD	スタンダード	16:00
	6376	日機装	プライム	15:00		6942	ソフィアHD	スタンダード	
	6393	油研工	スタンダード	15:30		6943	NKK	スタンダード	16:00
	6400	不二精機	スタンダード	15:00		6951	日電子	プライム	15:30
	6407	CKD	プライム	16:00		6960	アガ電	スタンダード	
	6428	オーイズミ	スタンダード	16:00		6964	サユ	スタンダード	16:00
	6430	ダイワ電	プライム	15:00		6977	抵抗器	スタンダード	14:00
	6433	ヒートスト	スタンダード	15:00		6982	リード	スタンダード	12:00
	6457	グローリー	プライム			6994	指月電	スタンダード	13:00
	6463	TPR	プライム	15:00		7033	MSOL	プライム	15:00
	6465	ホシザキ	プライム	15:30		7037	テノ	スタンダード	
	6482	YUSHIN	スタンダード	15:30		7039	ブリッジG	グロース	12:00
	6484	KVK	スタンダード	11:30		7041	CRGHD	グロース	15:00
	6488	ヨシタ	スタンダード	15:00		7042	アケスGHD	スタンダード	16:00
	6493	NITTAN	スタンダード	16:00		7044	ピアラ	スタンダード	
	6494	NFK-HD	スタンダード	16:00		7047	ポート	グロース	15:30
	6533	オーケストラHD	プライム	15:00		7058	共栄セキュリ	スタンダード	15:00
	6538	ティスプラタ	スタンダード	15:00		7059	コロHD	プライム	17:00
	6545	IIF	グロース	16:00		7060	ギークス	スタンダード	15:00
	6554	エヌーエス	グロース	16:00		7061	日ホスピス	グロース	15:30
	6561	HANATOUR	グロース	16:00		7062	フレアス	グロース	15:00
	6562	ジーニー	グロース	15:30		7072	インテM	グロース	15:30
	6564	ミダックHD	プライム			7082	ジモティー	グロース	16:00
	6566	要興業	スタンダード			7084	SmileHD	グロース	15:00
	6573	CRAVIA	グロース	16:00		7087	ウルテック	スタンダード	
	6574	コヴァノ	グロース			7091	LPF	グロース	
	6579	ログリー	グロース	15:00		7112	キューブ	グロース	16:00
	6580	ライトアップ	グロース	15:00		7114	フーティン	グロース	15:30
	6596	筑波精工	TOKYO PRO			7119	マルクHD	グロース	
	6597	HPCシステムス	グロース	15:30		7140	ペットコー	グロース	15:40
	6612	ハルメーダ	グロース	15:00		7150	島根銀行	スタンダード	
	6614	シキハITEック	スタンダード	15:30		7161	じもとHD	スタンダード	

※なお、下記のカレンダーはあくまでも予定で企業の都合により変更される可能性があります。

日付	コード	銘柄	上場部名	時刻	日付	コード	銘柄	上場部名	時刻
5月15日	7162	アストマックス	スタンダード	16:00		7782	シンシア	スタンダード	16:00
	7181	かんぽ	プライム	15:30		7793	イメージマジ	グロース	
	7182	ゆうちょ	プライム	15:30		7795	KYORITSU	スタンダード	15:00
	7217	テイン	スタンダード	16:00		7800	アミファ	スタンダード	14:00
	7239	タチエス	プライム	15:00		7803	ブロード	グロース	15:30
	7246	プレスエ	プライム	15:00		7809	壽屋	スタンダード	15:30
	7256	河西工	スタンダード	16:00		7812	クステック	スタンダード	15:00
	7266	今仙電機	スタンダード	16:00		7819	粧美堂	スタンダード	15:00
	7270	SUBARU	プライム	13:00		7820	ニホンファッシュ	プライム	15:00
	7272	ヤマハ 発	プライム	14:00		7823	アートネイチャー	スタンダード	15:00
	7273	イクヨ	スタンダード	15:00		7836	アビックス	スタンダード	15:30
	7280	ミツバ	プライム	13:00		7837	アールシーア	スタンダード	15:30
	7287	日精機	スタンダード	15:30		7840	アラベットH	プライム	16:00
	7294	ヨロズ	プライム	15:30		7844	マーベラス	プライム	
	7297	カーメイト	スタンダード	15:00		7868	広済堂HD	プライム	
	7317	松屋R&D	グロース	15:00		7872	エステールHD	スタンダード	16:00
	7320	Solvvy	グロース	15:30		7874	レック	プライム	
	7322	33FG	プライム	15:40		7886	ヤマトモビMf	スタンダード	15:30
	7325	アイック	グロース	15:00		7887	南海プライ	スタンダード	16:00
	7327	第四北越	プライム	13:00		7902	ソノコム	スタンダード	15:30
	7345	アイハートナー	グロース	16:00		7914	共同印	プライム	15:00
	7350	おきなわ	プライム	12:00		7922	三光産	スタンダード	15:00
	7354	DmMiX	スタンダード	15:30		7925	前澤化	プライム	16:00
	7369	メイホーHD	グロース	13:00		7932	ニッピ	スタンダード	15:00
	7371	Zenken	グロース	11:00		7957	アソビア	スタンダード	15:30
	7375	リアインパス	グロース	15:30		7992	セーラー	スタンダード	15:30
	7376	BCC	グロース			7995	バルカー	プライム	15:30
	7377	DNHD	スタンダード	16:00		8006	ユアファ	スタンダード	15:00
	7383	ネットDHD	プライム	15:30		8018	三共興	スタンダード	11:00
	7384	プロレアHD	プライム	15:00		8023	DAIKOXT	スタンダード	15:30
	7389	あいちFG	プライム	15:00		8025	ツカモト	スタンダード	12:00
	7413	創健社	スタンダード	15:00		8030	中央魚	スタンダード	16:00
	7414	小野建	プライム			8066	三谷商	スタンダード	
	7416	はるやま	スタンダード	15:30		8091	ニチモウ	プライム	16:00
	7494	コナカ	スタンダード	12:00		8101	GSIクレオス	プライム	14:00
	7521	ムサン	スタンダード	15:30		8104	クワザHD	スタンダード	15:30
	7523	アールビハン	スタンダード	15:00		8105	BitcoinJ	スタンダード	15:30
	7524	マルシェ	スタンダード	15:00		8118	キング	スタンダード	15:00
	7525	リックス	プライム	14:00		8141	新光商	プライム	15:35
	7555	大田花き	スタンダード	14:00		8144	テンキョーG	スタンダード	15:30
	7571	ヤマHD	スタンダード	15:30		8145	中水産	名証メイン	
	7578	ニチヨク	スタンダード	16:00		8147	トミタ	スタンダード	13:00
	7593	VTHD	プライム	16:00		8152	ソマール	スタンダード	15:00
	7595	アルコグラフ	プライム	15:45		8157	都築電	プライム	12:00
	7596	魚カ	プライム	15:30		8163	SRSHD	プライム	14:00
	7638	NEW ART	スタンダード			8252	丸井G	プライム	15:30
	7677	ヤシマキザイ	スタンダード	16:00		8253	クレゼン	プライム	15:30
	7681	レオクラン	スタンダード	15:00		8275	フォーハル	スタンダード	15:00
	7686	ひとまい	スタンダード	15:30		8281	セビオHD	プライム	13:00
	7707	PSS	グロース	16:00		8306	三菱UFJ	プライム	16:00
	7709	クボテック	スタンダード	15:40		8331	千葉銀	プライム	15:30
	7722	国際計測	スタンダード	16:00		8344	山形銀	プライム	15:30
	7727	オーバル	スタンダード	16:00		8346	東邦銀	プライム	12:00
	7744	ノーリツ鋼機	プライム	15:30		8359	八十二長	プライム	15:30
	7746	岡本硝子	スタンダード			8361	大垣銀	プライム	16:00
	7747	アサヒインテック	プライム	15:30		8362	福井銀	プライム	13:00
	7749	メテック	スタンダード	16:00		8364	清水銀	プライム	15:30
	7771	日本精密	スタンダード	16:00		8381	山合銀	プライム	13:00
	7775	大研医器	スタンダード	16:00		8383	鳥取銀	スタンダード	15:00
	7781	平山	スタンダード	16:00		8388	阿波銀	プライム	14:00

※なお、下記のカレンダーはあくまでも予定で企業の都合により変更される可能性があります。

日付	コード	銘柄	上場部名	時刻	日付	コード	銘柄	上場部名	時刻
5月15日	8411	みずほ	プライム	15:30	9450	ファイバーGT	スタンダード		
	8518	アジア投資	スタンダード	12:00	9467	アルファホリス	グロース	15:30	
	8537	大光銀	スタンダード	13:00	9470	学研HD	プライム	15:00	
	8541	愛媛銀	プライム	13:00	9475	昭文社HD	スタンダード	14:00	
	8563	大東銀	スタンダード	15:30	9537	北陸ガス	スタンダード	15:30	
	8584	ジャックス	プライム	15:00	9552	クオツ総研	プライム	15:30	
	8585	オリコ	プライム	15:00	9553	マイクロト	グロース	15:30	
	8593	三菱HCキャ	プライム	15:30	9554	AVIC	グロース		
	8713	フiteアHD	プライム	12:00	9557	エアクロ	グロース	15:30	
	8714	池田泉州	プライム	14:00	9562	ビジネスコー	グロース		
	8737	あかつき	スタンダード	15:30	9563	Atlas	グロース		
	8746	UNBANKED	スタンダード		9605	東映	プライム	15:00	
	8750	第一ライフG	プライム	14:00	9610	ウィルソンWLW	スタンダード	15:30	
	8769	ARM	スタンダード	15:30	9612	ラックランド	プライム		
	8771	Eギランティ	プライム	15:30	9616	共立メンテ	プライム	15:30	
	8795	T&DHD	プライム	14:00	9628	燦HD	プライム	16:00	
	8798	アドバンスク	プライム	15:30	9635	武蔵野	スタンダード	16:00	
	8836	RISE	スタンダード	15:30	9663	ナガワ	プライム	13:00	
	8848	レオハレス21	プライム	15:30	9672	都競馬	プライム	15:30	
	8897	ミラーHD	プライム	17:00	9760	進学会HD	スタンダード		
	8928	穴吹興産	スタンダード	15:30	9767	日建工	スタンダード	11:30	
	8929	青山財産	スタンダード	15:30	9769	学究社	プライム	15:30	
	8938	グロームHD	グロース	15:00	9782	ディーエムエス	スタンダード	15:30	
	9017	新潟交	スタンダード	14:00	9788	ナック	プライム	15:00	
	9034	南総通運	スタンダード	15:00	9791	ビケンテク	スタンダード	16:00	
	9041	近鉄GHD	プライム	15:00	9816	ストライダーズ	スタンダード	15:00	
	9042	阪急阪神	プライム	15:30	9823	マミーマートHD	スタンダード	15:30	
	9048	名鉄	プライム	15:00	9887	松屋フーズ	プライム	15:00	
	9051	センコ物流	スタンダード	16:00	9906	藤井産	スタンダード	13:00	
	9052	山陽電	プライム	15:00	9913	日邦産	スタンダード	12:00	
	9059	カンダ	スタンダード	15:30	9927	ワットマン	スタンダード		
	9145	ビーイングH	スタンダード	16:00	9928	ミロク情報	プライム	16:00	
	9159	WTOKYO	グロース	15:30	9930	北沢産	スタンダード	16:00	
	9160	オンザベーン	スタンダード	15:30	9934	因幡電産	プライム	11:30	
	9165	クオルテック	グロース	15:30	9936	王将フード	プライム	15:30	
	9193	東汽船	スタンダード	14:00	9941	太洋物	スタンダード	16:00	
	9204	スカイマーク	グロース	15:30	9989	サントラッグ	プライム	15:30	
	9211	エフ・コード	グロース	15:00	9990	サックスバー-H	プライム	15:00	
	9218	メンタルヘルスT	グロース	15:00	9994	やまや	スタンダード	15:00	
	9220	エヒ介護	スタンダード	15:30					
	9225	ブリッジコン	グロース						
	9233	アジア航	スタンダード	15:30					
	9244	テック列夫	グロース	12:00					
	9245	リベロ	グロース	12:00					
	9246	プロシエカH	グロース	16:00					
	9247	TREHD	プライム	15:30					
	9249	日エシステム	スタンダード	16:00					
	9254	ラパブルマケ	グロース						
	9258	CS-C	グロース	15:30					
9268	オブティマス	スタンダード	15:00						
9311	アサガミ	スタンダード							
9322	川西倉庫	スタンダード	14:00						
9327	イー・ロジック	スタンダード	15:00						
9348	ispace	グロース	15:45						
9380	東海運	スタンダード	14:00						
9385	ジョーエコーホ	スタンダード	16:00						
9402	中部放	名証プレミア							
9417	スマートパルコ	スタンダード	15:30						
9445	フォーバルTL	スタンダード	15:30						
9449	GMO	プライム	15:31						

格上げ・買い推奨

※下記のレーティングや目標株価は証券各社が発表したもののうち、フィスコが把握したものを集計しています。

日付	証券会社	コード	社名	レーティング	目標株価(円)
4月27日	シティ	6701	NEC	2→1格上げ	5700→5300
		6702	富士通	1新規	4800→4900
	みずほ	1803	清水建	中立→買い格上げ	1900→3400
	東海東京	4337	びあ	OUTPERFORM新規	4490
4月28日	シティ	4684	オービック	2→1格上げ	4300→5000
	みずほ	8088	岩谷産	買い新規	2300
		8136	サンリオ	買い新規	1250
		8954	オリックスF	中立→買い格上げ	115000→120000
	岡三	1605	INPEX	強気新規	4700
		5020	ENEOS	強気新規	1800
	東海東京	4203	住友ベーク	NEUTRAL→OUTPERFORM格上げ	4380→6520
野村	8473	SBI	BUY新規	3700	
4月30日	JPモルガン	8331	千葉銀	NEUTRAL→OVERWEIGHT格上げ	2600→2640
		8473	SBI	NEUTRAL→OVERWEIGHT格上げ	3940→4250
	UBS	4578	大塚HD	NEUTRAL→BUY格上げ	10800→13500
	ゴールドマン	7259	アイシン	中立→買い格上げ	3100→3200
	大和	2726	パルHD	2→1格上げ	2000
5月1日	東海東京	7839	SHOEI	NEUTRAL→OUTPERFORM格上げ	2000→2100
5月7日	モルガン	6141	DMG森精機	UNDERWEIGHT→EQUALWEIGHT格上げ	1900→2700
		7011	三菱重	OVERWEIGHT新規	5500
5月8日	UBS	6098	リクルートHD	NEUTRAL→BUY格上げ	8280→9800
		6135	牧野フライス	NEUTRAL→BUY格上げ	12300→16200

格下げ・売り推奨

※下記のレーティングや目標株価は証券各社が発表したもののうち、フィスコが把握したものを集計しています。

日付	証券会社	コード	社名	レーティング	目標株価（円）
4月28日	モルガン	2327	NSSOL	EQUALWEIGHT→UNDERWEIGHT格下げ	4500→3500
4月30日	ゴールドマン	6966	三井ハイテク	買い→売り格下げ	900→640
	野村	7202	いすゞ自	NEUTRAL→REDUCE格下げ	2650→2000
		7269	スズキ	NEUTRAL→REDUCE格下げ	2400→1600
5月7日	UBS	4613	関ペイント	BUY→NEUTRAL格下げ	3280→2350
	ゴールドマン	8002	丸紅	買い→中立格下げ	5900→6000
	野村	2175	SMS	BUY→NEUTRAL格下げ	2240→1900
5月8日	UBS	4183	三井化学	BUY→SELL格下げ	2680→1660
	岡三	8273	イズミ	中立→弱気格下げ	1067→800

※ データは直近の新規上場銘柄の結果とスケジュールを全て掲載しています。
証券会社によって取り扱いが異なりますので、お取引の際は各証券会社にご確認ください。

※現在（2026年5月10日時点）、新規上場銘柄の情報はありません

雲上抜け銘柄(プライム)

コード	銘柄	終値 (円)	先行スパンA (円)	先行スパンB (円)	コード	銘柄	終値 (円)	先行スパンA (円)	先行スパンB (円)
1419	タマホーム	3630	3590	3540	2371	カカクコム	2915	2652.5	2500.5
3086	Jフロント	2318	2308	2053.5	3549	クスリのアオキ	3849	3792.25	3590.5
3656	KLab	224	213.25	196.5	3774	IIJ	2976	2792.75	2815
4071	プラスアルファ	2347	2300.5	1887.5	4362	日本精化	2564	2548	2299.5
4565	ネクセラ	1167	907.5	961	4611	大日塗料	1260	1252.5	1171.5
4958	長谷川香	2933	2884.25	2927.5	5105	TOYO	3874	3839.25	3226
5232	住友大阪	3982	3884	3644.5	5852	アーレスティ	831	824.75	728.5
5902	ホッカンHD	2160	2147.75	1897	6005	三浦工	3327	2989.25	3249.5
6222	島精機	1034	997.75	937	6523	PHCHD	1007	998.75	992
6588	東芝テック	3095	2985.5	2930.5	6594	ニデック	2607	2414.5	2546.5
6724	エプソン	2442	1942.5	2362	6737	EIZO	2203	2169.5	2034
7414	小野建	1424	1400.75	1406.5	7613	シークス	1313	1287.5	1145.5
7956	ビジョン	1745	1730	1647	9505	北陸電力	887	843.25	857

雲下抜け銘柄(プライム)

コード	銘柄	終値 (円)	先行スパンA (円)	先行スパンB (円)	コード	銘柄	終値 (円)	先行スパンA (円)	先行スパンB (円)
2148	ITM	1334	1642	1502	3193	エターナルG	2909	3090	2932.5
3415	東京ベース	376	470.5	406	3496	アズーム	4220	5275	4500
3539	JMHD	1329	1474.75	1332	4151	協和キリン	2326	2404.5	2365.5
4206	アイカエ	3403	3661	3528	4812	電通総研	2153	2343.5	2161
6099	エラン	690	807.5	736	7421	カッパクリエ	1495	1579.5	1506.5
7554	幸楽苑	1077	1083.5	1137.5	7925	前沢化成	1880	2087.25	1962
8043	スターゼン	1118	1175.5	1124	8160	木曽路	2300	2493.5	2313
8255	アクシアル	1003	1138	1041	8848	レオパレス21	644	688	650
9432	NTT	150	157	151	9435	光通信	37900	41842.5	38460
9501	東京電力HD	633	716	649.5	9790	福井コンピ	3100	3162.5	3180.5
9900	サガミHD	1704	1805.5	1708					

株式、債券、ファンド、上場ETF及び上場リートのご購入の際のご注意事項

当資料は、投資判断の参考となる情報提供のみを目的としており、個別の金融商品の投資勧誘を目的として作成または提供するものではありません。当資料は、作成者が信頼できると判断した情報源に基づいて作成されていますが、その情報の正確性や完全性を、または、将来の経済・市況動向等を予測・保証するものではありません。また、当資料中の見解等は今後予告なく変更される場合がありますので、投資に係る最終決定はご自身の判断でなさいますようお願い申し上げます。金融商品等の手数料等及びリスクについては、当該商品等の上場有価証券等書面、契約締結前交付書面、目論見書及びお客さま向け資料等に記載しておりますので、よくお読みください。

【お取引時の手数料について】(営業店でお取引の場合の手数料率、税込表示)

- 国内株式の売買取引には約定代金に対して最大1.155%の売買手数料(同手数料額が2,750円に満たない場合は2,750円)をいただきます。マルチネット取引で売買いただく場合には対面取引の基本手数料から20%割引(当該金額が2,200円に満たない場合には、一律2,200円)となります。又、外国株式の売買取引には売買金額(現地における約定代金に現地委託手数料と税金等を買いの場合は加え、売りの場合は差し引いた金額)に対して最大0.88%の委託手数料(同手数料額が2,750円に満たない場合は2,750円)をいただきます。
- 非上場債券(国債、地方債、政府保証債、社債等)を当社が相手方となり、お買付けいただく場合には、購入対価のみお支払いいただきます。
- ファンドのご購入時や運用期間中には以下の費用がかかります。＜直接費用＞購入手数料(スイッチング手数料を含む)上限3.85%、換金手数料上限1.10%、信託財産留保額上限0.50%が必要となります。マルチネット取引の場合は購入手数料(スイッチング手数料を含む)、換金手数料について対面取引手数料の20%割引となります。
＜間接費用＞運用管理費用(信託報酬)上限2.50%、(注)その他の費用・手数料(監査費用、有価証券等の売買にかかる手数料、資産を外国で保管する場合の費用、信託事務に要する諸費用等)をご負担頂きます。(注)その他費用・手数料は、運用状況等により変動する為、料率の上限等を示すことができません。
- 外国株式、外国債券、外国投資信託を売買取引する際の円貨と外貨の交換レートには、約定代金に応じて当社が決定する為替スプレッドがあります。

【リスクについて】

- <株式、上場ETF、債券のリスク>株式や上場ETFの売買取引については、株価の変動により投資元本を割り込むことがあります。債券は金利水準の変動等により価格が上下し、損失が生じるおそれがあります。外国株式、外国債券及び外貨建て資産に投資する上場ETFは、為替相場の変動等により損失が生じるおそれがあります。また、発行者の経営・財務状況の変化及びそれらに関する外部評価の変化等により投資元本を割り込むことがあります。
- <為替リスク>外貨建て商品の場合、外貨建てでは投資元本を割り込んでいない場合でも、為替変動あるいは外貨交換の際の為替スプレッドにより、円換算ベースで投資元本を割り込み損失を被る場合があります。
- <上場リートのリスク>リートは、不動産などで運用を行う上場投資法人です。リート市場価格については、金融経済動向、不動産市況、災害(地震、火災等)等の影響を受け変動し損失が生じるおそれがあります。分配金は不動産などからの収入に応じ変動します。金融商品取引所が定める基準に抵触し上場廃止になった場合には、取引が著しく困難になる可能性があります。
- <ファンドのリスク>ファンドは、主に国内外の株式、債券、不動産投資信託証券など値動きのある有価証券等(外貨建て資産には為替リスクもあります)に投資しますので基準価額は大きく変動します。従って、投資元本が保証されているものではなく、これを割り込むことがあります。また、「毎月分配型」及び「通貨選択型」ファンドの「収益分配金に関する留意事項」及び「通貨選択型投資信託の収益イメージ」は、必ずご確認ください重要な事項となっておりますので、投資信託説明書(交付目論見書)をよくお読みください。



商号等 ひろぎん証券株式会社
加入協会 金融商品取引業者中国財務局長(金商)第20号
日本証券業協会

(帳票J-10-002 企画部2024年4月改正)

本店営業部	〒730-0031 広島市中区紙屋町1-3-8	TEL:082-245-5000	三次支店	〒728-0012 三次市十日市中2-13-26	TEL:0824-62-3121
福山支店	〒720-0812 福山市霞町1-1-1	TEL:084-922-1321	可部支店	〒731-0221 広島市安佐北区可部3-20-21	TEL:082-815-2600
岡山営業所	〒700-0826 岡山市北区磨屋町1-3	TEL:086-222-1561	広島西支店	〒733-0841 広島市西区井口明神1-17-4	TEL:082-277-2700
府中支店	〒726-0004 府中市府川町335-1	TEL:0847-45-8500	東広島支店	〒739-0014 東広島市西条昭和町2-7	TEL:082-422-3621
尾道支店	〒722-0036 尾道市東御所町1-15	TEL:0848-23-8121	廿日市支店	〒738-0024 廿日市市新宮1-9-34	TEL:0829-31-6611
尾道支店 今治営業所	〒794-0022 今治市室屋町1-1-13	TEL:0898-55-8280	岩国支店	〒740-0018 岩国市麻里布町2-7-7	TEL:0827-22-3161
尾道支店 因島営業所	〒722-2323 広島県尾道市因島土生町2017-3	TEL:0845-22-2291	徳山支店	〒745-0034 周南市御幸通2-15	TEL:0834-31-5350
三原支店	〒723-0014 三原市城町1-25-1	TEL:0848-67-6681	徳山支店 萩営業所	〒758-0027 萩市吉田町51-11	TEL:0838-25-2121
呉支店	〒737-0045 呉市本通3-5-4	TEL:0823-21-6401	宇部支店	〒755-0029 宇部市新天町2-3-3ポスティビル	TEL:0836-31-1105

ネットセンター(インターネット取引) <https://www.hirogin-sec.co.jp>