



## 今週のPOINT

### 国内株式市場

---

日米金融政策に関心、決算は売り一巡後が有効か

### 今週の分析銘柄 - FISCO Selection 8 -

---

エス・エム・エス【東証1部 2175】ほか

### テーマ別分析

---

ゴールデンウィーク突入、地方銘柄に注目

### 話題のレポート

---

過去最高益企業スクリーニング

### スクリーニング分析

---

3期連続最高益更新予想企業の見直し

決算発表が本格化

1	今週の市場見通し	国内株式市場	マーケット概観	3	
			新興市場	4	
		米国株式市場		5	
		為替市場	米ドル/円予想レンジ	6	
		債券市場	債券先物・長期国債利回り予想レンジ	6	
2	マーケットを読む	今週のポイント		7	
		日経平均株価		8	
3	今週の分析銘柄	FISCO Selection	エス・エム・エス 〈2175〉 東証1部	9	
			BEENOS 〈3328〉 東証マザーズ	10	
			ボルテージ 〈3639〉 東証1部	11	
			メディカルデータ・ビジョン 〈3902〉 東証マザーズ	12	
			地盤ネットホールディングス 〈6072〉 東証マザーズ	13	
			エイアンドティー 〈6722〉 JASDAQ	14	
			日産車体 〈7222〉 東証1部	15	
			アコムホールディングス 〈8715〉 東証1部	16	
			読者の気になる銘柄	三井住友フィナンシャルグループ 〈8316〉 東証1部	17
				ベスト電器 〈8175〉 東証1部	17
			テクニカル妙味銘柄	健康コーポレーション 〈2928〉 札幌アンビシャス	18
		デジタルメディアプロフェッショナル 〈3652〉 東証マザーズ	18		
4	カテゴリー考察	テーマ別分析		19	
		スクリーニング分析		20	
		先週の話題レポート		21	
		信用需給動向		22	
5	連載コラム	ゴルフと相場		23	

## 日米金融政策に関心、決算は売り一巡後が有効か

### ■TOPIXは7年ぶり高値、日経平均は再び2万円超えへ

先週の日経平均は上昇。23日には一時20252.12円と15年ぶりの高値水準を更新している。週初は中国当局による空売り規制緩和を受けて中国株の下落懸念が高まったほか、ギリシャの債務問題への懸念が再燃するなか、欧米市場の不安定な流れを受けて、日経平均は19500円を割り込む局面をみせた。しかし、中国人民銀行が預金準備率を引き下げると、中国の景気刺激策を好感して欧米市場が上昇、また、4月末の日銀会合での追加緩和期待が強まるなか、金融セクターの強い値動きが目立った。

TOPIXは7年5ヶ月ぶりの高値を更新し、日経平均はTOPIXに引きつられる格好から、19900円を回復。その後も海外勢とみられる買いにより、銀行、その他金融、保険といった金融関連の強い値動きが続く中、22日には100のSQ値となっていた4月SQ値20008.47円をクリアしている。週末こそ利益確定に押される格好から3ケタの下落となったが、2万円を割り込まず、底堅い展開となった。

### ■主要企業の決算発表本格化

今週から主要企業の決算発表が本格化する。同時に大型連休であるゴールデンウィークに突入するが、5月8日までの5営業日で発表を予定している企業は1000社を超える。株主還元策を発表する企業が目立つ中、決算に対する関心が一段と高まることになる。本格化する決算発表を前に注目された日本電産<6594>については、コンセンサスを下回ったことで売りが先行したが、売り一巡後に切り返しをみせており、年初来高値を更新。増益ながらもコンセンサスを下回り、売られたところが買いのタイミングとして意識された格好。また、上方修正を発表したソニー<6758>については、いったんは利益確定の流れが強まったものの、翌日には反発をみせるなど、押し目買い意欲の強さが窺えた。

物色については業績相場がより強まることになるが、ゴールデンウィークに突入するため、短期的な買いが中心になりやす

い面はありそうだ。そのため、決算を手掛かりとするものの、やや日替わりの物色にもなりやすいだろう。ザラバに発表する企業などへは、短期筋の資金が集まりやすい。

### ■日米金融政策に関心

また、28日、29日に米連邦公開市場委員会(FOMC)が開かれる。29日には1-3月期の米国内総生産(GDP)が発表される。そして30日には日本銀行が金融政策決定会合を開く。FOMCについては利上げ開始時期に関する発言などが注目される。金融政策決定会合では、ここ最近の銀行株の上昇などをみると、追加緩和への期待感なども根強かったと考えられるため、思惑的な買いが強まりそうである。追加緩和はないとの見方が増えているとはいえ、足元の金融株の上昇から期待値は大きいと、反動安を警戒する必要もありそうだ。大型連休明け後の5月8日には4月の米雇用統計の発表が控えている。失業率が5.5%程度、非農業部門雇用者数が20万人増程度ならば、6月のFOMCで利上げが開始される可能性が高まることになるため、強弱感が対立しやすい。

### ■株主還元を強化する流れに期待

なお、主要企業の決算については、日本電産やソニーなどをみると、売り一巡後の押し目狙いが有効に映る。また、熊谷組<1861>が7年ぶりの復配を発表するなど、業績回復に伴って株主還元策に力を入れてくる企業も目立つ。株主還元を強化する流れの中で、低ROE銘柄の姿勢の変化が改めて注目されやすいだろう。一方で、下方修正等に対してはより失望につながりやすく、明暗を分けそうである。決算に対して模様眺めムードが強まる局面においては、値ごろ感からの低位材料株や短期的な値幅取り狙いとして新興市場の中小型株辺りに資金がシフトしやすい。また、28日に行われる日米首脳会談でTPP(環太平洋パートナーシップ協定)交渉に対して何らかの道筋がみえるようだと、関連銘柄への物色が強まる可能性がある。

## 決算を受けた個別物色中心の展開、Gunosy など 5 社が新規上場

### ■大型上場が需給面の重しも、中小型株に資金流入

今週から来週にかけての新興市場は、比較的堅調な展開となることが想定される。今週は大型IPO案件のGunosy<6047>上場が控えており、需給面の重しとなるだろう。ただ、4/30の日本銀行・金融政策決定会合を通過後、ゴールデンウィークの連休を挟み日経平均が横ばいで推移すれば、中小型株への資金流入が期待される。本格的な決算シーズンに入り、個別物色中心の相場展開となりそうだ。

4/27に鉦研工業<6297>、4/28にガンホー<3765>、4/30にALBERT<3906>、Aiming<3911>、日本通信<9424>、アイエックス・ナレッジ<9753>、5/1にマークライنز<3901>、大塚家具<8186>、5/7にプラッツ<7813>、5/8に日本マクドナルドHD<2702>、デジタルメディアプロフェッショナル<3652>、ブロードバンドタワー<3776>、コラボス<3908>、タカラバイオ<4974>、アサカ理研<5724>、ニューフレアテクノロジー<6256>、日本マイクロニクス<6871>、ワイヤレスゲート<9419>などが決算発表を予定している。鉦研工業やマークライنزなどが業績期待から改めて注目されているようだ。

### ■IPOでは注目のGunosyが苦戦か、ジグソーなどに期待

IPO関連では、4/28にリンクバル<6046>、ジグソー<3914>、Gunosy、4/30にテラスカイ<3915>、デザインワン・ジャパン<6048>がいずれもマザーズへ新規上場する。注目のGunosyは需給面や業績面への不安が根強い。その他はブックビルディングでも高い人気を得ていたが、特に小型かつIoT関連となるジグソーに注目したい。

マザーズ指数



鉦研工業<6297>



マークライنز<3901>



## FOMC や日米首脳会談に注目

### ■先週の動き

週初は中国人民銀行が預金準備率を引き下げたことで、世界経済の減速懸念が後退したことが好感され、買いが先行。週半ばに入り、医薬品・バイオテクノロジーセクターでの買収提案が好感された。利益確定の売りや原油相場の下落によって上げ幅を縮小する場面もあったが、中国政府が国内のカード決済業務への外国企業の参入を認める方針を示唆したことが好感され、再び上昇に転じた。3月中古住宅販売件数が市場予想を上ぶれたことも上げ幅を拡大する要因となった。週末にかけて、為替相場場でドル安が進行したほか好調なハイテク株決算を受けて、上げ幅を拡大した。結局、週を通じて主要株価指数は上昇。ナスダック総合指数は終値ベースで2000年3月以来となる過去最高値を更新した。

### ■今来週の見通し

ピークは通過したものの、今週から来週にかけても多数の決算発表が予定されている。今週は、携帯端末のアップル(27日)、製薬のメルク(28日)やファイザー(28日)、短文投稿サイトのツイッター(28日)、自動車のフォード(28日)、決済ネットワークのマスターカード(29日)及びビザ(30日)、石油のエクソンモービル(30日)などがある。来週はケーブルテレビのコムキャスト(4日)、携帯電話のスプリント(5日)、娯楽・メディアのウォルト・ディズニー(5日)、スーパーマーケットのホールフーズ(6日)、電気自動車のテスラ・モーターズ(6日)が注目される。

ドル高やエネルギーセクターの不振にもかかわらず、ハイテクやヘルスケアセクターで増益決算が発表され、先週はナスダック総合指数が史上最高値を更新するなど主要株価を押し上げている。しかし、増益にもかかわらず売上が市場予想を上回った企業は少ないようだ。そのからくりは、自社

株買いにあるとの見方が強い。ソシエテ・ジェネラルによると、昨年の米国企業の自社株買い規模は5,530億ドルにも及び、全体の企業業績の伸び率は自社株買い要因だけで2.3%押し上げられているという。

4月24日時点のファクトセット社の集計によるとS&P500構成銘柄の201社が決算発表を終了し、73%が利益、47%が売上高のアナリスト予想を上回った。S&P500全体では、先月末時点で4.6%の減益となる可能性が指摘されていたが、2.8%の減益見通しへと改善している。ヘルスケアや金融セクターが、それぞれ14.8%、12.5%と先月末時点の予想を上回る利益成長となったことが要因だ。

経済指標では4月消費者信頼感指数(28日)、1-3月期GDP速報値(29日)、3月個人所得・支出(30日)、4月ISM製造業(1日)などの発表が予定されている。1-3月期GDPは悪天候などの影響もあって前期比年率1.0%成長へと鈍化が予想されている。来週は3月製造業受注(4日)、4月ISM非製造業(5日)、4月ADP雇用統計(6日)、4月雇用統計(8日)などの発表も予定されている。4月雇用統計では、失業率が前月の5.5%から低下を示すかどうか焦点となりそうだ。

28-29日にかけて連邦公開市場委員会(FOMC)、28日に日米首脳会談が開催される。FOMCでは、政策変更の可能性は低いと、声明文などから利上げ時期のタイミングを探ることになりそうだ。国内の物価目標達成が遠のき、足元の経済指標で低調な内容が散見される中で、米国景気が一時的に腰折れしているのかを見極めたい。

日米首脳会談では、環太平洋経済連携協定(TPP)の動向が注目されており、大筋合意となれば穀物メジャー・農業機械銘柄の上昇、自動車銘柄などの下落が考えられる。しかし、16年の大統領選挙を見据えた動きが活発化しているほか、安価なアジア労働力を背景に雇用情勢が悪化する懸念もあり、議会通過には懐疑的な見方もある。

## 為替市場

米ドル・円 予想レンジ

117.50 円 ~ 120.00 円

4月27日-5月8日週のドル・円は、やや強含みとなる可能性がある。日米首脳会談や金融政策への期待感が浮上しており、これらはドル・円相場を下支えする要因となる。主な円安材料としては、年金積立金管理運用独立行政法人（GPIF）や民間機関投資家による外貨建て資産投資の増額計画、日米金利差の拡大観測などが挙げられる。主な円高材料としては、中東地域における地政学的リスクの増大や日米金利差拡大への思惑後退などが挙げられる。

### 【日米首脳会談】(4月28日)

貿易面での対中包囲網を目論んだ環太平洋経済連携協定（TPP）の協議が難航している間に、中国主導のアジアインフラ投資銀行（AIIB）に対する国際社会の関心は大いに高まり、貿易面で米国の影響力は低下しつつあるとの見方が出ている。日米両国はTPPの早期締結を目指しており、首脳会談でTPP交渉が大きく進展した場合、ドル高・円安要因となる。

### 【日米の金融政策】

4月28-29日の連邦公開市場委員会（FOMC）では、1-3月期の景況感低迷は悪天候によるものであり、4月以降は景気回復軌道に戻るとの楽観的な見方が示される可能性がある。FOMC声明で6月の利上げ開始の可能性が明示されるかどうかを見極めることになる。

4月30日の日本銀行金融政策決定会合では、日本のコアインフレ率と物価目標2.0%の乖離幅が2%程度に拡大していること、「展望レポート」が公表されることで、追加緩和の可能性はある。しかしながら、黒田日銀総裁が「サプライズによって効果出すこと考えていない」と述べたことで、現時点では金融政策の現状維持を予想する声が多そうだ。

### 【日米のインフレ率】

4月30日に発表される3月の米個人消費支出PCEコア指数は、前年比+1.4%と予想されており、予想通りならば、早期利上げ観測が高まることになる。

1日に発表される日本の3月全国消費者物価コア指数は、前年比+2.1%と予想されており、消費増税の影響(+2.0%)を除くと、およそ+0.1%となる。日本のコアインフレ率が日銀の物価目標(+2.0%)を大幅に下回っていることで、日本銀行の追加緩和観測が高まりつつある。

### 【米国4月の雇用統計】(5月8日)

米国の4月の雇用統計は、失業率が5.5%程度、非農業部門雇用者数が+20万人程度ならば、6月のFOMCで利上げが開始される可能性が高まることになる。また、3月の非農業部門雇用者数(+12.6万人)の改定値が上方修正された場合、ドル買い材料になるとの見方が多い。

## 債券市場

債券先物予想レンジ

147.80 円 ~ 148.40 円

長期国債利回り予想レンジ

0.28 % ~ 0.36 %

### ■先週の動き

債券先物6月限は底堅い動きを続けた。米国の早期利上げ観測が後退していることや株高・円安の相場展開が週末前に一服したことが要因。24日の取引では、長期債の需要が確認されており、債券先物は週間の高値となる148円20銭で取引を終えた。

なお、23日に行われた40年国債入札では、最高落札利回りが1.47%、応札倍率は2.58倍となった。最高落札利回りは事前予想をやや上回ったが、まずまず無難な結果となった。

### ■今来週の見通し

4月27日-5月8日週の債券相場はもみあいか。日米の金融

政策の方向性を見極める展開となる。4月30日に日本銀行の金融政策決定会合が開かれるが、金融政策は今回も現状維持の公算。ただし、5月以降における追加緩和への期待が浮上した場合、超長期債などが買われる展開となりそうだ。

4月28日-29日開催の米連邦公開市場委員会（FOMC）の会合では、6月利上げに関する見解が注目される。利上げに関する具体的な見解が表明されなかった場合、米長期金利はやや低下し、為替相場は円高方向に振れる可能性がある。この影響で長期債などの利回りがやや低下する可能性がある。

債券先物は148円40銭近辺が目先における上値目処か。米国の早期利上げ観測が後退した場合、債券先物は147円台後半で下げ渋る可能性がある。

## 決算発表銘柄と日銀会合を材料に活発な商いに

先週の日経平均は10日以来の20000円台を回復し終値ベースでも20000円台を回復した。三菱UFJ、三井住友、みずほのメガバンク3行がそろって年初来高値を更新する強い動きを見せ指数を牽引。10日はSQ算出に絡んだ商いが指数を押し上げたことで、SQ算出後は買いが続かず20000円をつけた時間は僅か2分間。ただ、今回は証券、その他金融、保険など幅広い銘柄に買いが入ったことからしっかりと地合いとなった。

業種別では、証券、保険、銀行と金融セクターの上げが目立つほか、鹿児島県の川内原発の再稼働差し止めの申し立てが却下されたことで電力・ガスも買われた。一方、30日の日銀金融政策決定会合での緩和期待が高まっているにも関わらず不動産株がセクターで最も弱い動きとなった。

大型株では上記のメガバンクのほか、野村、NTT、ホンダ、JTなどが年初来高値を更新。ソニーは前期業績がコンセンサス上振れて買われたものの、高値更新手前で失速した。中小型では、高値更新で買戻しが進んだクボテックが4回ストップ高と目立つ上げとなったほか、決算発表で日本道路、プレス工、共和レザー、住友化学、日本電産、イソライトが買い優勢。飛鳥建設、三井住友建など低位建設株も上昇した。一方、豊田通商、花王、JFE、ディスコ、日本触媒が決算を嫌気して売られたほか、レーティング引き下げで大塚商会、日本カーボンも下落した。

今週から来週にかけての日本株市場は、30日の日銀会合での追加緩和の有無次第となろう。銀行株など金融セクターが買われているものの、不動産株がさえないことから足元の上昇は「日銀ラリー」と一概には判断しにくい。市場コンセンサスは「緩和見送り」のようだが、昨年10月末のような電撃的な緩和実施に対応したポジションを取っている投資家も多いとの観測。となれば緩和見送りとなった場合はアンワインドの動きが強まると想定されよう。日銀ラリーとは別の上昇要因の可能性もあるが、銀行、証券、その他金融、保険など足元強い動きが目立っていたセクターは要警戒と言えよう。また、ドル・円も円高に振れる可能性があることで輸出関連が弱含む可能性も。そのほか、28日に行われる日米首脳会談ではTPP（環太平洋経済連携協定）交渉に対して何らかの道筋がみえれば、農業などTPP関連銘柄への物色が広がろう。

30日の日銀会合までは政府要人の発言や証券会社レポートなどに振られやすく思惑先行の相場展開となろう。国内でもいよいよ企業決算が本格化を迎えることから、個別銘柄も上下に動きそうだ。先週は、決算発表後売られた日本電産が決算説明会后、一気に切り返すなど派手な動きを見せる銘柄が続出した。個人投資家の物色意欲は高いことから、決算発表銘柄と日銀会合の2つの大きな柱を中心に活発な商いが見られると想定する。

先週動いた銘柄・セクター（東証1部・個別銘柄は他市場が優先市場のものを除く）

上昇率上位銘柄				下落率上位銘柄				業種別騰落率	
コード	銘柄	終値(円)	騰落率(%)	コード	銘柄	終値(円)	騰落率(%)	上位セクター	騰落率(%)
7709	クボテック	915	86.73	2353	日本駐車場開発	189	-10.00	証券業	6.14
4465	ニイタカ	1,847	45.66	8107	キムラタン	9	-10.00	保険業	4.77
5358	イソライト工業	272	23.08	7867	タカラトミー	748	-8.78	海運業	3.59
4922	コーセー	7,960	16.54	5191	住友理工	1,035	-8.49	銀行業	3.50
3606	レナウン	233	16.50	8918	ランド	23	-8.00	電力・ガス業	2.93
6070	キャリアリンク	1,829	16.42	2753	あみやき亭	4,775	-7.64	電気機器	2.87
7717	バイ・テクノロジー	3,275	14.67	8876	リロ・ホールディング	10,190	-7.62	食料品	2.67
7607	進和	2,013	12.27	8060	キャノンマーケティング	2,260	-7.30	下位セクター	騰落率(%)
3194	キリン堂HD	1,028	11.98	7148	F P G	1,305	-7.25	不動産業	-1.68
6676	メルコHD	2,513	11.89	3632	グリー	784	-7.11	鉄鋼	-0.94
3141	ウエルシアHD	5,060	11.82	7730	マニー	7,950	-7.02	ゴム製品	-0.12
4997	日本農業	1,355	11.34	7947	エフピコ	4,305	-6.92	石油・石炭製品	0.14
3668	コロブラ	2,773	10.74	3649	ファインデックス	1,629	-6.91	小売業	0.32
3880	大王製紙	1,265	10.10	2772	ゲンキー	10,980	-6.87	金属製品	0.49
2659	サンエー	4,910	9.97	9422	コネクシオ	1,168	-6.49	水産・農林業	0.49

## 緩和見送りでのアンワインドを警戒

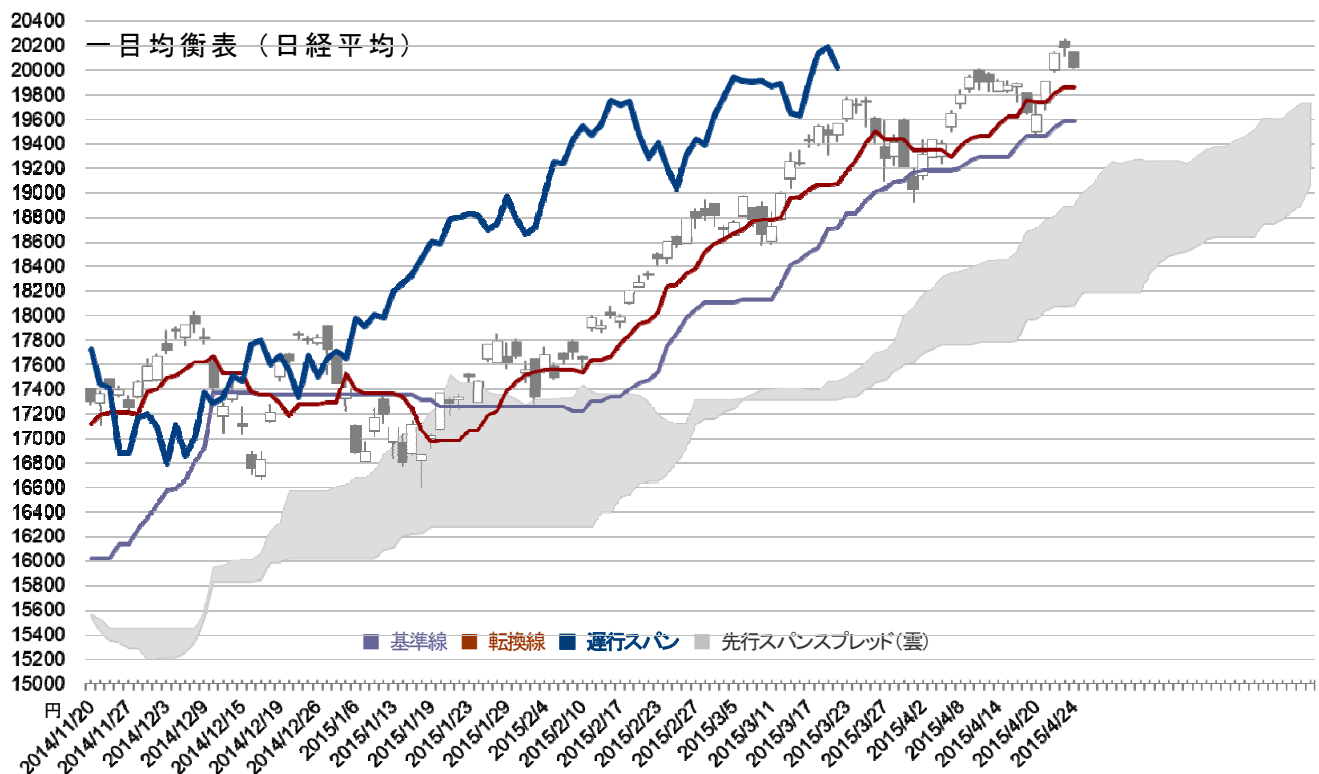
### ■銀行など金融セクターが相場の主役に

前週（4月20日-24日）の日経平均は週間ベースで367.16円の上昇となった。週初こそ中国での空売り規制の緩和と想定以上の金融緩和実施といった強弱材料を見極める動きが強まったが、年初来高値を更新する銀行株が指数上昇の牽引役となった。証券株やその他金融など金融セクターを中心とした相場展開で、日経平均は4月10日以来の20000円台を回復。週末は利益確定売りが進んだが、20000円の大台を維持して取引を終えている。週末の円建てCME先物は225先物比20円高の20070円。

4月10日に20000円をつけて以来の20000円台回復となったが、10日と比較すると相場状況は大きく様変わりしたと言えよう。当時は、SQ週だったことでOP権利行使価格を意識したパワープレーが入り、指数を引き上げるのに効率がいいファーストリテイが集中的に買われた。一方、今回は、三菱UFJ、三井住友、みずほの3メガバンクがそろって年初来高値を更新するなど銀行株が強い動きを見せている。また、証券やその他金融なども強く金融セクターが相場の主役に。10日は日経平均中心で限ら

れた銘柄が買われたが、今回はTOPIX中心で幅広いセクターが買われる地合いとなっている。

4月30日に開催される日本銀行の金融政策決定会合での追加緩和実施の有無が最大のポイントとなる。市場コンセンサスは「金融政策の現状維持」となっているが、追加の金融緩和実施を予想して銀行株など金融セクターを買う動きは活発化していたことから、緩和見送りに伴うアンワインドの動きは警戒したい。また、ゴールデンウィークに突入することで足元のポジションを解消する動きが入る可能性も。一部では、足元買いを進めていた海外投資家は30日の会合を意識したイベントドリブンを仕掛けているとの声が聞かれ、TPOPIX先物の建玉は65万7173枚と13年のバーナンキショック時点の建玉（65万2965枚）まで積み上がっている。緩和見送りとなった場合は急動意となる可能性が高いことで、仕掛けのな売りも入りやすいタイミングと言えよう。指数が一気に下に走った場合はポジション解消も進む可能性はある。銀行株などTOPIX影響度が高い銘柄が強かったことなどから、しばらくはTOPIX型の動向を注視。



## エス・エム・エス 〈2175〉 東証1部

### 「カイポケ」が伸長、中長期的な業績成長期待で見直しへ

#### ■認知症対策関連としても注目

医療や介護分野に特化した人材紹介サービス事業を展開。医療、介護分野は慢性的な人材不足が続いているが、政府主導による関連サービス市場の拡大などで中長期的な業績成長が見込める点を引き続き評価する。また、同社は情報サービス「認知症ねっと」を手掛けているが、政府が今年1月に認知症施策推進総合戦略を策定するなど、認知症対策関連としても関心が向かいやすい。なお、2012年時点で65歳以上の認知症患者数は462万人とされ、2025年には約700万人まで増加する見通しが示されており、認知症対策は重要な課題となっている。

#### ■介護分野の伸びが顕著

中小介護事業者向け経営支援サービス「カイポケ」が伸長しており、介護分野の伸びが顕著。15年3月期第3四半期売上高は106億6600万円(前年同期比22.3%増)、経常利益は17億9800

売買単位	100 株
4/24 終値	1497 円
目標株価	1750 円
業種	サービス

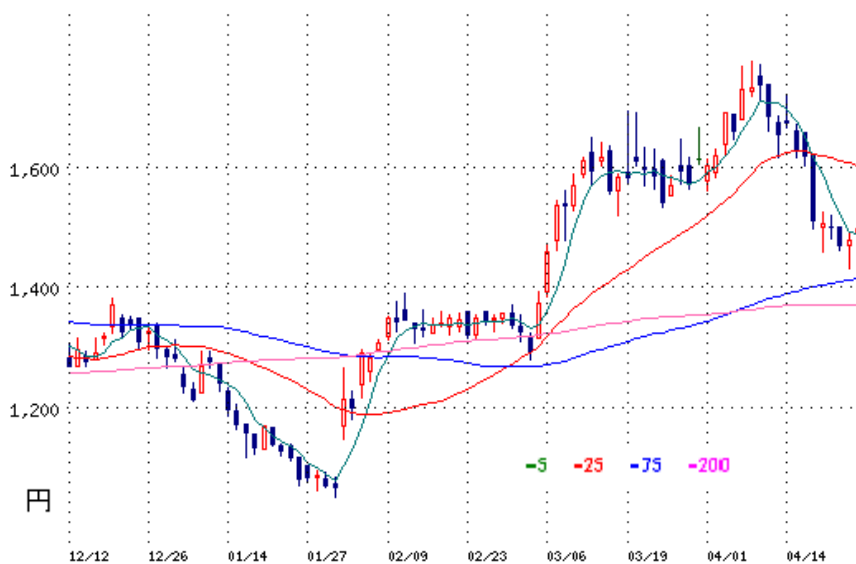
万円(同 23.4%増)と業績好調。「カイポケ」を牽引役に今期についても堅調な業績推移が見込めよう。4月30日に予定されている本決算に向けて見直しが強まる展開を想定、年初来高値レベルの1750円を目標株価に設定する。

#### ★リスク要因

雲上限が上値抵抗として意識される展開。

#### 2175:日足

足元で調整をみせるが、75日、200日接近で反転を意識。



(百万円)

会計期	売上高	前期比	営業利益	経常利益	前期比	当期利益	1株益(円)
2010/3単	7,172	-	1,261	1,266	-	717	7363.51
2011/3連	7,618	-	1,480	1,530	-	876	8850.37
2012/3連	8,692	14.1%	1,519	1,734	13.3%	1,004	9783.49
2013/3連	10,181	17.1%	1,570	1,990	14.8%	1,226	11886.00
2014/3連	12,046	18.3%	1,730	2,340	17.6%	1,380	67.16
2015/3連予	15,658	30.0%	1,904	2,549	8.9%	1,709	42.05

## BEENOS <3328> 東証マザーズ 高い業績進捗率を見直す動きへ

### ■上期時点で営業利益の進捗率は93%

宅配買取ビジネスなどを手掛ける。23日に発表した15年9月期上期業績では、売上高が対前年同期比38.5%増の82.47億円、営業損益は7.47億円の黒字(同1.54億円の赤字)、経常損益は7.35億円(同1.34億円の赤字)、最終損益は6.09億円の黒字(同1.18億円の赤字)と各利益黒字化での着地となった。クロスボーダー部門の「海外転送・代理購入事業(FROM JAPAN)」で、訪日外国人の増加や円安による追い風を背景としたインバウンド消費の増加に呼応したことが黒字化の要因とのこと。会社計画に対する上期時点での営業利益の進捗率は93%に達していることで業績上振れの可能性は高いと言えよう。

### ■三角もち合い上放れを期待

この発表を受けて、株価は上げ幅を縮小したものの25日線を

売買単位	100 株
4/24 終値	2621 円
目標株価	3000 円
業種	小売

突破している。好業績を見直す動きが強まり反発局面入りすると想定。2月の年初来高値4385円と3月の年初来安値2190円をそれぞれ起点とした三角もち合い上放れを期待したい。ターゲットは節目の3000円とする。

### ★リスク要因

商いが多い2800円レベルでの戻り待ちの売り圧力。

### 3328:日足

25日、75日線レベルでのもち合いを継続。25日線突破でもち合い上放れを意識。



(百万円)

会計期	売上高	前期比	営業利益	経常利益	前期比	当期利益	1株益(円)
2010/9連	12,165	-	135	14	-	44	399.39
2011/9連	10,790	-11.3%	-82	-300	-	-125	-
2012/9連	9,949	-7.8%	-310	-130	-	-351	-
2013/9連	10,308	3.6%	-225	133	-	35	321.82
2014/9連	12,599	22.2%	-358	-367	-	-450	-
2015/9連予	17,400	38.1%	800	770	-	550	45.18

## ボルテージ 〈3639〉 東証1部 業績改善を材料に株価見直しの動きへ

### ■第3四半期各利益は既に会社計画を上振れ

女性向けの恋愛ゲームなどを展開している。23日に15年6月期第3四半期累計の業績を発表。売上高が対前年同期比5.7%増の78.75億円、営業利益は同52.4%減の2.24億円、経常利益は同49.8%減の2.48億円、最終利益は同55.1%減の0.91億円と各利益減益での着地となったが、通期計画を据え置いたことから各利益は第3四半期時点で既に上振れる格好となっている。日本語市場で、恋愛ドラマアプリ(基本プレイ無料・アイテム課金のコンテンツ)の既存タイトルが好調に推移したほか、集客に関しては1月に投稿した「ルームシェア素顔のカレ LoveDays」のテレビCMで目標の10か月回収を達成する見込みとのこと。業績改善を評価した動きが続くと想定する。

### ■上値抵抗だった1050円レベルを上げ

この業績発表を受けて、足元もみあった1050円レベルを突破

売買単位	100 株
4/24 終値	1071 円
目標株価	1180 円
業種	情報通信

している。75日線が位置する1070円もクリアしていることで反発基調が強まる展開を想定。日足の一目均衡表では分厚い雲に突入している。運行スパンも実線を上抜けていることで雲上限1180円をターゲットとした展開を期待したい。

### ★リスク要因

大型株主導の相場展開。

### 3639:日足

ボトム圏での推移が続いていたが、上値抵抗の75日線を突破し、トレンド転換に期待。



会計期	売上高	前期比	営業利益	経常利益	前期比	当期利益	1株益(円)
2010/6単	4,436	-	546	543	-	328	258.48
2011/6単	6,346	43.1%	766	761	40.1%	444	100.05
2012/6単	8,066	27.1%	857	859	12.9%	511	103.38
2013/6連	9,088	-	295	343	-	140	28.20
2014/6連	10,082	10.9%	616	646	88.3%	291	57.37
2015/6連予	10,500	4.1%	200	200	-69.0%	0	0.00

## メディカル・データ・ビジョン 〈3902〉 東証マザーズ 医療・健康データの重要性に注目

### ■医療や健康分野のICT化を推進

株価が上場後の調整からリバウンドに転じてきている点や、同社の保有する医療・健康データの重要性に注目。今後も見直しが進むとみる。同社は03年に設立され、昨年12月に東証マザーズへ新規上場した。医療や健康分野のICT化を推進し情報の高度活用を図ることを目指しており、各種システムの提供を通じて医療・健康データを蓄積する「データネットワークサービス」と、蓄積したデータを活用する「データ利活用サービス」を展開する。

### ■970万人超の大規模診療データベースを保有

同社の強みは、15年3月末時点で186病院、974万人規模となっている大規模診療データベースを保有している点。国を挙げて医療の適正化や医薬品の副作用問題等に取り組んでいるなか、同社の保有する大規模データは極めて重要と言える。富

売買単位	100 株
4/24 終値	8230 円
目標株価	10000 円
業種	情報通信

士ファイルム HD<4901>が筆頭株主となっているほか、メディパル HD<7459>など医療関連業界の大手企業が株主に名を連ねていることも思惑を誘いそうだ。株価は25日線をサポートし上昇基調を維持すると想定し、当面の目標は節目の10000円とする。

### ★リスク要因

当面は投資期間に当たり増益率が抑えられる点。

### 3902: 日足

緩やかなリバウンド継続。25、75日線とのゴールデンクロス示現。



(百万円)

会計期	売上高	前期比	営業利益	経常利益	前期比	当期利益	1株益(円)
2010/12単	1,063	-	-	165	-	144	8205.17
2011/12単	971	-8.7%	-	34	-79.4%	42	2350.86
2012/12単	1,167	20.2%	61	62	82.4%	91	5073.06
2013/12単	1,530	31.1%	209	210	238.7%	204	11322.50
2014/12単	1,950	27.5%	260	248	18.1%	135	144.23
2015/12単予	2,622	34.5%	262	262	5.6%	146	126.63

## 地盤ネットホールディングス〈6072〉東証マザーズ 活断層地震の発生確率公表を受け注目

### ■地盤調査のセカンドオピニオンを提供

過剰な地盤改良工事を防ぐサービス「地盤セカンドオピニオン」を提供する。地盤の解析・判定までを無料とし、過剰な工事費を削減できた後で料金を徴収する成功報酬型のビジネスモデルを展開。ほか、地盤調査から解析、対策提案、証明書発行まで提供する「地盤安心住宅」も。先週末、関東圏の活断層地震の発生確率が公表されたことから、地盤調査への関心が高まるとみて注目した。足元では一部企業の免震ゴム偽装問題などで建築物への耐震性に関する関心が高まっており、同社にとっては業績拡大に向けた追い風が吹いているとみられる。

### ■取引企業数やサービス利用件数が拡大

第3四半期累計(2014年4-12月期)決算では、前期単体と比較すると増収減益に。これは、消費増税前の駆け込み需要の影響で新規住宅着工件数が前年比で減少するなか、新規顧客獲得と

売買単位	100 株
4/24 終値	546 円
目標株価	600 円
業種	サービス

既存顧客の掘り起こしのためのコスト増とみられる。一方でその結果、取引企業数とサービス利用件数が過去最大まで拡大している。報道により地盤調査への引き合いが増える展開に期待したい。目標株価は2月下旬につけた直近高値を意識する節目の600円に設定する。

### ★リスク要因

足元の流動性は低い。

### 6072:日足

下降する75日線に上値を抑えられているが、540円処でのボトム形成で煮詰まり感が台頭



(百万円)

会計期	売上高	前期比	営業利益	経常利益	前期比	当期利益	1株益(円)
2010/3単	29	-	0	0	-	0	5333.05
2011/3単	165	469.0%	27	31	-	19	62462.99
2012/3単	630	281.8%	175	176	467.7%	96	8748.00
2013/3単	1,390	120.6%	371	358	103.4%	214	42.68
2014/3単	2,262	62.7%	679	680	89.9%	426	19.34
2015/3連予	2,800	-	700	700	-	450	19.49

## エイアンドティー 〈6722〉 JASDAQ

### 臨床検査情報システムの販売好調で通期上振れ期待

#### ■第2四半期見通しを上方修正

医療機関向け臨床検査情報システムの販売を手掛けている。2015年12月期第1四半期(1-3月)決算は売上高が前年同期比24.5%増の28.92億円、営業利益が同46.0%増の5.91億円だった。臨床検査情報システム及び検体検査自動化システムの国内大型案件が増加している。また、病院検査室全体に関する総合提案における大型案件の増加により、15年12月期第2四半期(累計)の見通しについては、売上、利益ともに上方修正している。通期計画については据え置いているものの、計画の上振れ期待が高まる格好になりそうだ。

#### ■リバウンドが期待されるタイミング

株価は790-840円辺りのレンジから、3月に入り840-890円辺りのもち合いレンジに切り上がりを見せている。週間形状では支持

売買単位	100 株
4/24 終値	870 円
目標株価	1000 円
業種	電気機器

線として意識されている13週、26週線に到達しており、リバウンドが期待されるタイミングに入ってきている。長期トレンドでは上値は抑えられるものの、下値を切り上げてきていることで煮詰まり感が台頭。13年7月以来の4桁回復を目標とする。

#### ★リスク要因

レンジ上限での戻り売り圧力。

6722:日足

75日線を支持線としたボックスレンジを形成。



(百万円)

会計期	売上高	前期比	営業利益	経常利益	前期比	当期利益	1株益(円)
2010/12単	7,862	-	723	707	-	294	47.06
2011/12単	8,485	7.9%	823	803	13.6%	477	76.34
2012/12単	8,663	2.1%	757	738	-8.1%	484	77.51
2013/12単	9,221	6.4%	742	716	-3.0%	471	75.29
2014/12単	9,569	3.8%	856	832	16.2%	455	72.80
2015/12単予	9,800	2.4%	900	880	5.8%	580	92.70

## 日産車体〈7222〉東証1部 株主還元策の拡充期待を高めたい

### ■自社株買いや増配発表企業が目立つ

主力銘柄の決算発表がスタートしている。先週末には自社株買いの実施を発表したオービック〈4684〉が大幅高になったほか、アクセル〈6730〉が発行済み株式数の10%超を上限とする自社株買いを発表。増配実施発表も含め、決算発表とともに、株主還元策を発表する銘柄が多くなっている。今年からスチュワードシップコードが導入されたことに伴い、想定どおり株主還元策拡充へのプレッシャーは極めて強まる状況になっている。

### ■配当性向やROEの引き上げ余地は大

機関投資家の持株比率が高く、キャッシュが豊富であるにもかかわらず、ROEや配当性向が低い銘柄には還元策拡充への期待が今後も高まると考えられる。特別利益がEPSを押し上げているとはいえ、15.3期予想配当性向が10%未満にとどまる同社などはその候補といえよう。同社は無借金経営で財務体質は良

売買単位	100 株
4/24 終値	1599 円
目標株価	1835 円
業種	輸送用機器

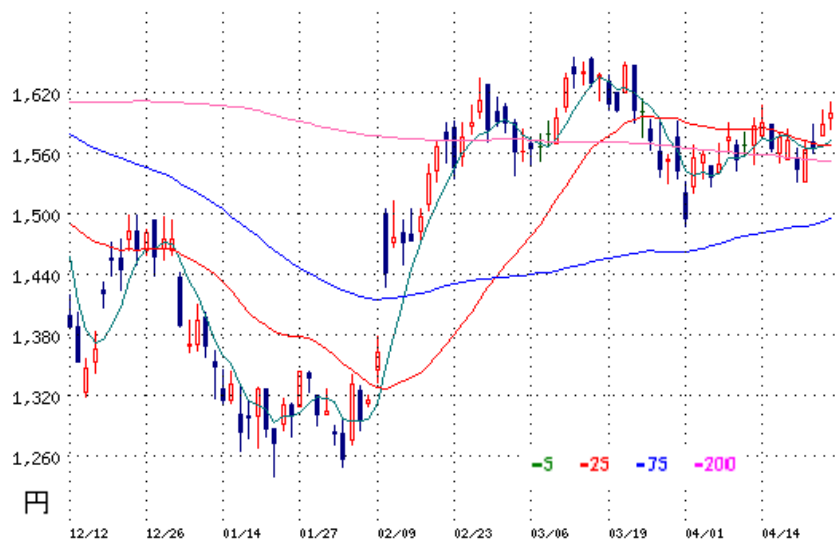
好、海外機関投資家が2社大株主に名を連ねるなど、外国人持株比率は36%と高水準である。前期実績のROEも4%台にとどまっており、大幅増配や自社株買い実施の余地は大きいと判断される。5月13日の決算発表に向け期待感を高めたい。昨年9月高値1835円を目標値とする。

### ★リスク要因

流動性は低水準。

### 7222:日足

75日線を支持線に煮詰まる中、上値抵抗の25日線突破でもち合い上放れへ。



(百万円)

会計期	売上高	前期比	営業利益	経常利益	前期比	当期利益	1株益(円)
2010/3連	424,477	-	26,258	23,707	-	8,391	53.67
2011/3連	505,997	19.2%	18,202	17,686	-25.4%	7,192	46.00
2012/3連	454,755	-10.1%	11,374	10,891	-38.4%	6,402	41.18
2013/3連	464,871	2.2%	9,900	9,434	-13.4%	3,487	22.97
2014/3連	474,239	2.0%	10,162	10,020	6.2%	6,701	45.30
2015/3連予	455,000	-4.1%	8,500	8,300	-17.2%	13,800	93.29

## アニコムホールディングス 〈8715〉 東証1部 保有契約数は順調に増加、好業績銘柄として注目

### ■ペット保険市場は急拡大

ペット保険で国内トップシェアのアニコム損害保険などを傘下に抱える。ペットの高齢化などによる医療費の高額化などを背景に、ペット保険市場は急拡大している。そのなかで、同社の15年3月期第3四半期末時点の保有契約数は535,906件となり、新規契約獲得などで契約数は順調に増加。継続契約が累積することで自動的に収益構造が改善される安定したストック型の事業構造になっており、継続率が高水準で推移していることが同社業績への追い風になることから同社に注目する。

### ■市場拡大が業績面の追い風に

業績面については、15年3月期第3四半期経常収益は164億8500万円(前年同期比22.4%増)、経常利益は10億7600万円(同161.2%増)と好調。保険料改定効果などが利益面に寄与しており、経常利益の通期計画に対する進捗率は87%と高く、上

売買単位	100 株
4/24 終値	2334 円
目標株価	2700 円
業種	保険

振れ余地が大きい。また、今期業績についても、市場拡大を追い風に高成長が期待される。業績期待のほか、上昇する25日線がサポートとして意識され見直しの動きを想定、年初来高値レベルの2700円を目標株価に設定する。

### ★リスク要因

ペット保険市場における競争激化など。

### 8715: 日足

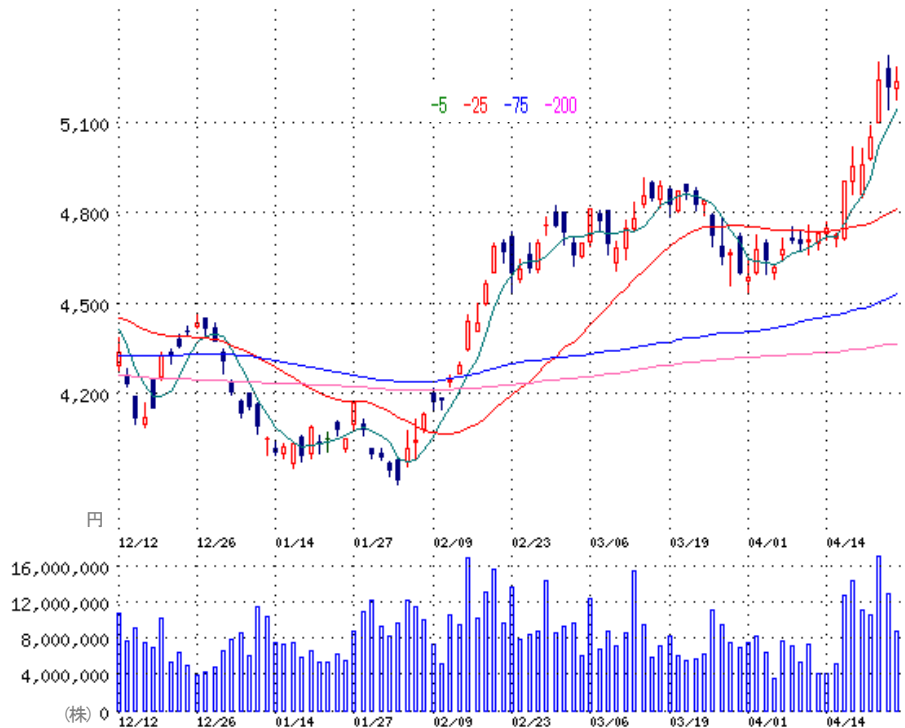
上昇する25日線が支持線として機能する形での強いトレンド継続。足元の調整も25日線で反転のタイミングに。



会計期	経常収益	前期比	保険引受	経常利益	前期比	当期利益	1株益(円)
2010/3連	9,215	-	-	291	-	346	107.08
2011/3連	11,107	20.5%	-	342	17.5%	421	103.20
2012/3連	13,845	24.7%	-	337	-1.5%	465	28.17
2013/3連	16,186	16.9%	-	837	148.4%	640	38.07
2014/3連	18,366	13.5%	-	733	-12.4%	447	25.97
2015/3連予	22,179	20.8%	-	1,232	68.1%	822	46.71

### 三井住友 FG 東証 1 部<8316>／海外投資家による買いで、銀行株は一躍相場の主役に

先週は同社と三菱UFJ、みずほのメガバンク 3 行の強い動きが目立ち、日経平均 20000 円台回復の立役者となった。出来高を伴った上昇で売買代金ラインキングでも連日で上位に入るなど相場の主役に。原油市況の底打ちに伴うリスクオンへの流れ、中国金融緩和による流動性相場への期待、株主還元策への期待感などが買い材料視されヘッジファンドを中心とした海外勢の資金が流入しているもよう。クレディ・スイスでは「逆張り 14 のアイデア」と題するレポートで、同社を買い推奨銘柄として取り上げている。一部では 30 日の日銀金融政策決定会合に向けたイベントドリブンが入っているとの指摘のほか、秋の郵政グループ 3 社の上場を受けて、公募価格を引き上げるため比較対象となるメガバンクの価格が押し上げられているとの声も。



### ベスト電器 東証 1 部<8175>／優待制度の拡充で短期資金向かうが大陰線を残す

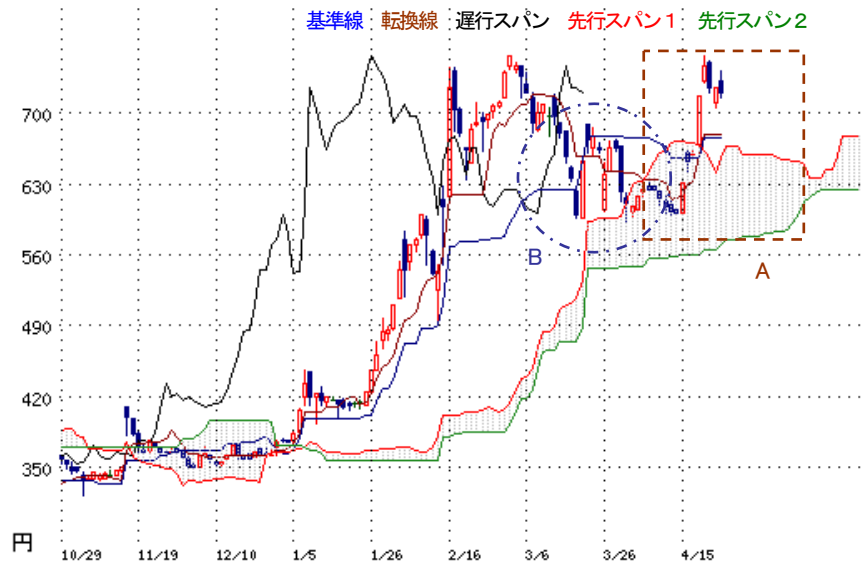
週末、急動意となった。23 日の引け後に株主優待制度の拡充を発表。これまでは 500 株以上の株主に対して株主優待券 5000 円分を贈呈していたが、今回は 100 株以上に対象を広げている。23 日の終値 144 円をベースとすると、100 株保有する株主の優待利回りは 35%の水準に達することとなる。この発表を受けて、週末は寄付きから買いが殺到し特別買い気配となった。

ただ、9 時 27 分にストップ高の 194 円をつけた後は上げ幅を縮小し大陰線を残している。優待の権利は 2 月末で確定し毎年 1 回。今購入しても今回の優待制度の恩恵を受けるのは年明けとなる。目立つ優待制度の拡充で短期筋が飛びついたものの、こうした理由から短期資金が流出したとの観測。出来高は 6000 万株と大商いとなり、年初来高値で大きなしこりを残す格好となった。



## 健康コーポレーション 札幌アンビシャス〈2928〉

3月3日の高値757円（分割考慮）を0.5円上抜いた後は利益確定売りに押されていたが、切り上がる5日線レベルで下げ止まっている。価格帯別売買高では700円の商いが多いことからこの水準がサポートとして意識されよう。足元、出来高が増加していることから上を意識した地合いは引続き強いと想定。日足の一目均衡表でも雲上限を上放れていること（**点線・四角A**）で、年初の400円レベルから3月高値の上昇幅350円を足元の安値600円（**点線・丸B**）にリプレイスした950円レベルをターゲットに。



## デジタルメディアプロフェッショナル 東証マザーズ〈3652〉

4月21日に長い上ヒゲ陰線を残したあとは「往って来い」の格好となっている。日足の一目均衡表では、雲上限2473円までの調整が視野に入りそうだが（**点線・四角A**）、3月戻り高値2620円が意識されてか2600円レベルでは下げ渋る展開に。この水準は価格帯別売買高でも商いが多いことから下値サポートとなる。急ピッチな下落に対する短期的なリバウンドも期待できる。



## ゴールデンウィーク突入、地方銘柄に注目

### ■文化庁では四国遍路など 18 件を日本遺産に認定

今週は、ゴールデンウィークを控えて関心が高まりやすい地方銘柄として、日本遺産の選定地域を中心にピックアップしたい。24日には、安倍政権が今年の最重要テーマとして取り組んでいる「地方創生」について、関連3法案が衆議院本会議で審議入りした。また、同日に文化庁が「日本遺産」を発表した。これらの影響で、地方銘柄に注目が集まりやすいと想定する。

ちなみに、日本遺産とは、発信すべきテーマ（地域の魅力）を中核として、建造物や遺跡・名勝地、祭りなどの文化財群にまつわる「ストーリー」に対して認定される。2015年度に認定された日本遺産は、水戸藩校だった「旧弘道館」など茨城・栃木・岡山・大分の4県の旧教育施設で構成する「近世日本の教育遺産群 一学ぶ心・礼節の本源」、 「信長公のおもてなし」が息づく戦国城下町・岐阜や、四国4県による「四国遍路」～回遊型巡礼路と独自の巡礼文化～、京都府の「日本茶 800年の歴史散歩」など。東京オリンピックが開催される2020年度までに100件の認定を目指すという。

関連銘柄には、日本遺産に認定された地域を本社とする企業を選定。ほか、足元でインバウンド需要の堅調が伝えられ、暦の並びの良いゴールデンウィークを控えるなか、国内外の観光需要の増加が期待されることから、観光関連もリストアップしている。

### ■日本遺産に認定された地域に拠点を有する地方銘柄(観光関連を含む)

コード	銘柄名	市場	関連	事業概要など	4/24終値(円)	時価総額(億円)	売買代金25日平均(百万円)
1788	三東工業社	JASDAQ	滋賀県	滋賀県を中心に展開する土木・建築会社	198	13.58	32.04
1941	中電工	東証1部	島根県	設備会社、安来市で福祉分野に参入	2,303	1,500.13	252.18
2156	セーラー広告	JASDAQ	香川県	中・四国トップクラスの総合広告会社	327	19.87	39.19
2222	寿スピリッツ	東証1部	鳥取県	全国各地の菓子を製造販売、米子市に本社	2,565	266.08	66.94
2294	柿安本店	JASDAQ	三重県	精肉・惣菜およびレストラン、三重に本社	1,871	232.87	19.16
2400	メッセージ	JASDAQ	岡山県	有料老人ホーム「アミーユ」を運営	3,640	730.91	133.30
2438	アスカネット	マザーズ	広島県	遺影写真のデジタル加工などを手掛ける	3,310	578.05	519.65
2742	ハローズ	JASDAQ	岡山県	24時間営業の食品スーパーマーケットを中四国に展開	1,700	308.44	6.96
2772	ゲンキ	東証1部	福井県	北陸中心に展開するドラッグストアチェーン	10,980	384.66	408.32
2782	セリア	JASDAQ	岐阜県	岐阜が本社、100円ショップを展開	3,910	1,482.67	193.45
2905	OK食品工業	JASDAQ	福岡県	いなりあげ、きつねあげ、高野豆腐など提供	179	66.55	192.90
3022	山下医科器械	東証1部	長崎県	MRIやCTなどの画像診断装置、電子カルテなど	1,797	45.87	7.01
3041	ビューティ花壇	マザーズ	熊本県	葬儀祭壇用生花の企画・卸・物流事業を展開	290	14.72	2.44
3177	ありがとうS	JASDAQ	愛媛県	愛媛県を中心にリユースとフードのFC店舗運営	2,421	23.08	8.22
3191	ジョイフル本田	東証1部	茨城県	ホームセンターを千葉、埼玉など1都5県で運営	4,880	1,259.35	202.87
3241	ウィル	JASDAQ	兵庫県	マンションや戸建てなど不動産物件を手掛ける	288	32.56	11.92
3457	ハウスドゥ	マザーズ	京都府	ウェブサイトを基盤に不動産仲介店舗をFC展開	4,625	37.52	-
3628	データホライゾン	マザーズ	広島県	医療関連情報サービス事業を展開	1,126	40.05	32.20
3679	じげん	マザーズ	観光業	不動産、旅行など領域特化型「EXサイト」を運営	690	356.66	191.15
3840	バス	マザーズ	観光業	決済代行、旅行事業を手掛ける	328	38.15	23.02
3891	ニッポン高度紙	JASDAQ	高知県	電解コンデンサやキャパシタ向けセパレータを展開	1,360	148.96	62.04
4586	ドレックス	マザーズ	香川県	イオン液体を利用した創業事業を行う	934	62.48	34.74
6030	アドベンチャー	マザーズ	観光業	オンライン旅行会社として主に国内航空券を販売	6,070	135.50	179.60
6044	三機サービス	JASDAQ	兵庫県	空調・電気・厨房・衛生設備などのメンテナンス	1,980	30.45	-
6245	ヒラノテクニード	東証2部	奈良県	塗工・化工機械の開発・製造、北葛城郡に本社	895	137.77	7.89
6314	石井工作研究所	JASDAQ	大分県	個人住宅向けホームエレベーターの製造販売など	290	22.62	38.27
6402	兼松エンジ	東証2部	高知県	強力吸引作業車で業界トップ、高知が本社	924	51.41	16.42
7214	GMB	東証1部	奈良県	自動車エンジン部品メーカー、磯城郡に本社	1,290	67.24	10.30
7475	アルビス	東証1部	富山県	食品スーパーマーケットを富山などで展開	2,087	164.99	97.73
7514	ヒマラヤ	東証1部	岐阜県	岐阜が本社、スポーツショップの大手	1,056	130.10	17.95
7716	ナカニシ	JASDAQ	栃木県	歯科用回転機器、売上の7割超は海外向け	4,630	1,454.73	81.30
7779	CYBERDYNE	マザーズ	茨城県	ロボットスーツの開発・製造・販売を展開	3,300	2,072.00	3,358.23
7813	ブラッツ	マザーズ	福岡県	電動介護ベッドの製造・販売を手掛ける	9,780	88.73	-
7820	ニホンフラッシュ	東証2部	徳島県	室内ドア・化粧造作材・収納ユニットなど製造販売	1,520	185.44	60.71
8225	タカチホ	JASDAQ	観光業	地域の特色生かした旅行土産品の卸売	228	16.58	62.61
8276	平和堂	東証1部	滋賀県	食料・衣料・住関連の小売り、滋賀県が中心	2,940	1,721.26	400.68
9020	JR東日本	東証1部	観光業	関東、甲信越から東北までカバーする鉄道会社	10,755	42,320.92	11,817.67
9021	JR西日本	東証1部	観光業	営業距離5015km、2府16県におよぶ鉄道網	6,626	12,836.88	6,186.94
9022	JR東海	東証1部	観光業	東海道新幹線、中部地区の都市圏輸送を中心	21,965	45,247.90	12,043.76
9045	京阪電鉄	東証1部	観光業	京阪本線・鴨東線、中之島線、交野線など	705	3,989.69	888.00
9070	トナミHD	東証1部	富山県	富山県に本社を構える総合物流企業	436	425.58	72.83
9206	スターフライヤー	東証2部	観光業	北九州を拠点とする航空会社	2,011	57.62	13.89
9656	グリーンランドリゾート	東証2部	熊本県	熊本県にあるアミューズメントパーク	395	40.86	2.08
9835	ジュンテンドー	東証2部	島根県	中国・近畿地域のホームセンター、島根に本社	181	37.69	23.61
9903	カンセキ	JASDAQ	栃木県	ホームセンターを展開、専門店も	271	43.63	22.70
9950	ハチパン	JASDAQ	石川県	石川県で創業、「8番ラーメン」を北陸で展開	564	90.46	6.45
9955	ヨンキョウ	JASDAQ	愛媛県	養殖魚を中央卸売市場の荷受会社に販売	1,386	160.16	3.50
9976	セキチュー	JASDAQ	群馬県	群馬県を地盤にホームセンターを展開	545	60.88	2.64

出所：フィスコ作成

## 2期連続最高益更新予想企業の見直し

### ■決算発表が本格化

今週から決算発表が本格化する。5月8日までの5営業日に決算が発表される企業数は1000社を超える。今回の決算は株主還元策等への企業の姿勢なども注目されており、これまで以上に決算に対する関心が高まりやすい。今回はシンプルに連続で最高益更新が予想されている銘柄に注目した。(1) 2期連続で最高益更新(コンセンサス)が予想されている銘柄の中から、(2) ROEが8%以上、(3) 時価総額が200億円以上、(4) 25日平均とのマイナス乖離が-2%以上の銘柄を挙げている。決算を受けて見直しの流れが期待される。

### ■見直しが期待される2期連続最高益更新予想企業

コード	銘柄	市場	4/24 株価(円)	時価総額 (億円)	25日平均 乖離率(%)	ROE (%)	予想 純利益(百万円)	予想 増益率(%)
6146	ディスコ	東証1部	11,260	4,020	-6.84	10.51	18,200	50.6
8876	リロ・ホールディング	東証1部	10,190	1,559	-6.60	19.11	6,000	24.5
2175	エス・エム・エス	東証1部	1,497	627	-6.57	24.74	1,709	23.8
2267	ヤクルト本社	東証1部	7,810	13,739	-6.31	8.40	24,000	6.5
6624	田淵電機	東証1部	1,267	513	-5.27	90.91	6,600	61.0
6055	ジャパンマテリアル	東証1部	1,582	277	-5.13	14.56	1,500	23.6
8714	池田泉州ホールディングス	東証1部	539	1,285	-4.98	9.16	17,000	2.4
6807	日本航空電子工業	東証1部	2,732	2,522	-4.22	14.34	14,500	36.5
2229	カルビー	東証1部	5,010	6,695	-3.73	13.07	13,300	10.0
9956	パロー	東証1部	2,524	1,329	-3.58	11.65	9,400	2.6
9069	センコー	東証1部	763	1,083	-3.50	9.78	7,600	16.9
6287	サトーホールディングス	東証1部	2,712	946	-3.16	9.91	5,000	16.4
6651	日東工業	東証1部	2,175	935	-3.10	10.75	7,300	2.1
2440	ぐるなび	東証1部	2,295	1,117	-2.95	16.06	3,000	24.0
4681	リゾートトラスト	東証1部	3,155	3,345	-2.92	12.23	11,200	30.2
2749	JPホールディングス	東証1部	345	288	-2.78	18.21	1,082	24.1
2763	エフティコミュニケーションズ	JASDAQ	2,183	260	-2.74	36.91	2,800	5.5
9619	イチネンホールディングス	東証1部	1,058	266	-2.68	16.51	3,656	23.4
9045	京阪電気鉄道	東証1部	705	3,990	-2.67	8.94	16,400	13.7
6479	ミネベア	東証1部	1,830	7,305	-2.63	14.44	36,000	72.4
2371	カカコム	東証1部	1,918	4,254	-2.59	40.44	11,000	21.3
2400	メッセージ	JASDAQ	3,640	731	-2.59	14.29	4,100	19.6
3092	スタートトゥデイ	東証1部	3,035	3,335	-2.54	49.98	8,430	8.1
4021	日産化学工業	東証1部	2,378	3,757	-2.46	12.74	17,800	6.6
7618	ピーシーデポコーポレーション	JASDAQ	861	335	-2.43	13.40	1,960	26.1
9022	東海旅客鉄道	東証1部	21,965	45,248	-2.32	15.65	268,000	4.8
9989	サンドラッグ	東証1部	6,150	4,131	-2.28	14.73	16,800	6.6
1870	矢作建設工業	東証1部	773	345	-2.18	10.73	3,600	10.5
6455	モリタホールディングス	東証1部	1,120	525	-2.00	8.71	4,200	19.1

出所: FISCO アプリ、QUICK のデータを元にフィスコ作成

## 過去最高益企業スクリーニング

## ■野村では過去最高益が予想される企業に注目

野村では、今後「過去最高益」の報道で株価が反応しやすいと思われる銘柄をスクリーニングしている。15年3月期決算の発表が先週から始まっており、決算内容に対する注目が高まっているなか、株価が「過去最高益」の報道に反応しやすいとみているため。実際、4月22日付の報道で、日立製作所<6501>やマツダ<7261>が前期の営業利益が過去最高になったもようだと報道され、22日の前場でそれらの銘柄はTOPIXをそれぞれ2.0%と0.6%アウトパフォーマンスしたと指摘している。

## ■14年度と15年度に過去最高経常利益を予想し、年初来株価がTOPIXをアンダーパフォーマンスしている企業(野村)

東証33業種	コード	企業名	時価総額(10億円)	14年度以前で過去最高益達成年度	4月21日までの年初来対TOPIXパフォーマンス
輸送機器	7261	マツダ	1,436	2007	-32.5%
機械	7013	IHI	812	2013	-29.2%
ガラス	5334	日本特殊陶業	722	2013	-26.4%
電気機器	6501	日立製作所	3,902	2013	-24.7%
電気機器	6756	日立国際電気	160	2007	-24.7%
機械	6473	ジェイテクト	637	2007	-24.0%
精密機器	8050	セイコーホールディングス	128	2003	-23.6%
鉄鋼	5486	日立金属	822	2013	-21.4%
輸送機器	7270	富士重工業	3,181	2013	-19.8%
建設	1983	東芝プラントシステム	175	2013	-18.5%
小売	2782	セリア	148	2013	-16.9%
その他製品	7832	バンダイナムコホールディングス	558	2012	-16.3%
化学	4626	太陽ホールディングス	116	2007	-16.2%
機械	7011	三菱重工業	2,228	1996	-15.7%
医薬品	4555	沢井製薬	261	2013	-15.6%
電気機器	6645	オムロン	1,178	2006	-14.9%
情報・通信	1973	NECネットエスアイ	124	2013	-14.5%
電気機器	7276	小糸製作所	601	2013	-13.5%
電気機器	6479	ミネベア	728	1997	-13.1%
化学	3407	旭化成	1,574	2013	-12.8%
医薬品	4516	日本新薬	281	2013	-11.6%
機械	6367	ダイキン工業	2,372	2013	-10.7%
機械	6361	荏原製作所	241	2013	-10.3%
その他金融	8586	日立キャピタル	348	2013	-10.2%
化学	4202	ダイセル	543	2013	-9.4%
輸送機器	7269	スズキ	2,145	2013	-9.3%
電気機器	6594	日本電産	2,431	2013	-9.0%
繊維製品	3402	東レ	1,664	2013	-9.0%
建設	1878	大東建託	1,149	2013	-8.6%
保険	8750	第一生命保険	2,336	2013	-8.4%
輸送機器	7259	アイシン精機	1,373	2013	-7.3%
金属	5929	三和ホールディングス	222	1991	-6.6%
食料品	2502	アサヒグループホールディングス	1,960	2013	-6.1%
化学	4021	日産化学工業	377	2007	-5.9%
電気機器	6503	三菱電機	3,365	2013	-5.9%
卸売	3360	シブヘルスケアホールディングス	149	2013	-5.0%
輸送機器	7309	シマノ	1,592	2013	-4.6%
輸送機器	7012	川崎重工業	1,014	2007	-4.5%
機械	6326	クボタ	2,433	2013	-3.5%
電気機器	6674	ジーエス・ユアサ コーポレーション	237	2013	-3.2%
サービス	2371	カカコム	429	2013	-3.2%
機械	6268	ナブテスコ	421	2011	-2.7%
輸送機器	7203	トヨタ自動車	28,872	2013	-2.5%
化学	4088	エア・ウォーター	426	2013	-2.5%
機械	6273	SMC	2,410	2013	-2.4%
サービス	2127	日本M&Aセンター	164	2013	-2.3%
精密機器	8086	ニプロ	201	2009	-1.7%
化学	4041	日本曹達	116	2009	-1.2%
非鉄	5741	UACJ	151	2013	-1.2%
サービス	2433	博報堂DYホールディングス	513	2013	-0.5%
化学	4204	積水化学工業	864	2013	-0.3%

出所:野村証券。

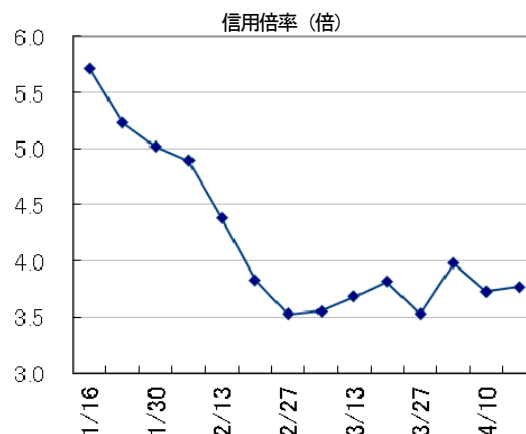
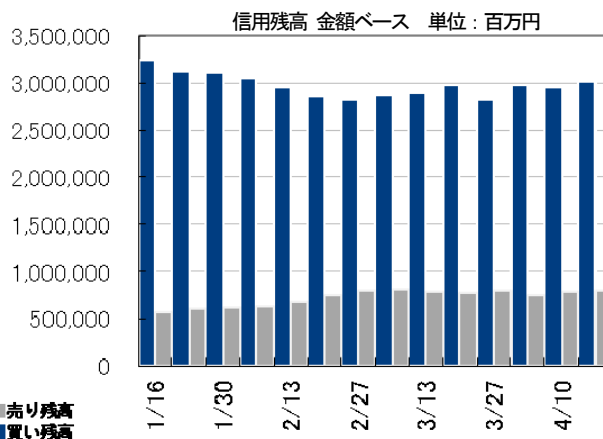
注:スクリーニング条件は、1)13年度までに6期以上の財務データが利用可能な野村カバー銘柄、2)15年4月21日時点の時価総額1,000億円以上、3)14年度と15年度ともに予想経常利益(IFRS及び米国基準では税前利益)が過去最高、4)年初来4月21日までの対TOPIX相対パフォーマンスがマイナス。予想は4月21日時点の野村予想を使用。対TOPIX相対パフォーマンスのマイナスが大きい順にソート。

## クボテックは踏み上げ相場に

17日申し込み時点の2市場信用残高は、金額ベースで買い残高が635億円増の3兆116億円、売り残高が82億円増の7995億円だった。買い残高が2週ぶりに増加、売り残高は2週連続で増加した。買い残高が3兆円に乗せるのは2月6日時点(3兆554億円)以来となる。信用倍率(買い残高÷売り残高)は前週の3.73倍から3.77倍に上昇。買い方の信用評価損益率は前週の-8.73%から-8.23%と若干改善。売り方の評価損益率は-6.04%から-1.40%と大きく改善している。

この週(13-17日)の日経平均株価は前週末比254.75円安の19652.88円だった。前週に15年ぶりの2万円台を回復したことにより、目先の達成感や過熱警戒感が改めて強まった。年初以降強い上昇基調が続いていた銘柄等を中心に利益確定の流れが強まり、これまでのトレードを解消する“アンワインド”的な動き。

個別では日電硝<5214>の信用倍率が6.02倍から1.44倍となった。業績上方修正の発表が好材料視されており、株価は3年ぶりの高値水準。株価急伸の局面で反動安を狙った新規売りが積み上がっている。また、クボテック<7709>は1.55倍から0.60倍と売り長の需給に。超電導フライホイール蓄電システムの試運転を開始したとの発表を受けて急動意をみせた。なお、先週(20-24日)には品貸料率が10倍となるなか、踏み上げの流れが強まっており、連日のストップ高に。



### 取組みが改善した銘柄

コード	市場	銘柄	4/24終値 (円)	信用買残 (4/17:株)	信用売残 (4/17:株)	信用倍率 (4/17:倍)	信用買残 (4/10:株)	信用売残 (4/10:株)	信用倍率 (4/10:倍)
5214	東証1部	日電硝	673.0	2,876,000	1,994,000	1.44	3,657,000	607,000	6.02
9984	東証1部	ソフトバンク	7,747.0	10,924,600	2,105,900	5.19	14,885,300	917,500	16.22
8333	東証1部	常陽銀	681.0	126,000	1,797,000	0.07	309,000	1,438,000	0.21
7709	東証1部	クボテック	915.0	1,401,800	2,339,300	0.60	419,400	270,400	1.55
3659	東証1部	ネクソン	1,641.0	217,600	626,200	0.35	177,000	210,000	0.84
9503	東証1部	関西電	1,208.0	1,553,200	1,019,900	1.52	1,951,900	556,600	3.51
2651	東証1部	ローソン	8,540.0	49,300	168,100	0.29	82,900	149,100	0.56
9020	東証1部	JR東日本	10,755.0	159,300	154,200	1.03	236,300	124,900	1.89
9437	東証1部	NTTドコモ	2,277.0	458,800	1,279,900	0.36	739,200	1,145,000	0.65
8309	東証1部	三住トラスト	545.9	4,741,000	4,358,000	1.09	5,226,000	2,802,000	1.87
3003	東証1部	ヒューリック	1,303.0	1,200,200	3,993,200	0.30	790,300	1,573,100	0.50
8411	東証1部	みずほ	230.7	182,401,000	24,407,400	7.47	192,657,400	15,515,800	12.42
6952	東証1部	カシオ	2,458.0	724,200	1,372,100	0.53	1,044,000	1,192,500	0.88
6594	東証1部	日電産	8,863.0	1,489,400	118,500	12.57	2,097,600	101,600	20.65
8630	東証1部	損保JPNK	4,070.0	129,200	325,100	0.40	160,700	256,100	0.63

## 想定外を想定せよ

「ギリシャは間違いをいくつか犯した。だが、欧州はもっと大きな間違いを犯した。欧州は負債を膨らませ、経済を縮ませた」(ジョセフ・スティグリッツ)

### [1] ドラギ欧州中銀総裁のユーロ防衛宣言

1999年、統一通貨ユーロは、金融政策を統括する欧州中央銀行という片輪のみで発足し、財政政策を統括する欧州財務省という片輪は先送りされた。欧州財務省が無いことで、ユーロへの参加資格は、「安定成長協定」という厳格な財政規律(財政赤字: GDPの3%、債務残高: GDPの60%)が課された。

そのため、ユーロに参加した国は、デフォルト(債務不履行)に陥ることは想定されず、ユーロ圏から離脱する国も想定されていなかった。しかしながら、ギリシャは、粉飾決算をして偽りの数字でユーロに参加していたことで、2015年、ギリシャのデフォルト懸念が高まり、グリグジット(Grexit: ギリシャのユーロ離脱)の可能性も高まりつつある。

### ■ 2012年のユーロ防衛宣言

2012年7月、ギリシャのデフォルト懸念が高まりつつある中、ドラギ欧州中銀総裁は、「ユーロを守るために必要なあらゆる措置を取る」と表明し、欧州中央銀行定例理事会で「国債購入プログラム」というバズーカ砲を打ち出した。

### 【第1回ギリシャの借金棒引き】

2012年、ギリシャ政府は3500億ユーロの借金を抱えていたが、ヘア・カット(債務元本の削減)により、1070億ユーロの借金が棒引きされた。借金棒引きの交渉を行ったのは、ソブリン債務再編の専門家、国際債務弁護士協会理事のブックハイト氏だった。

### ■ 2015年のユーロ防衛宣言示唆

2015年4月、ギリシャのデフォルト懸念、ユーロ圏からの離脱懸念が高まりつつある。ドラギ欧州中銀総裁は、ギリシャのユーロ圏離脱を推測するのは時期尚早であり、ユーロ下落を見込んだ取引を行わないように警告し、ギリシャがユーロ圏を離脱した場合は、ユーロ防衛宣言の第2弾を打ち出す可能性を示唆している。

### 【第2回ギリシャの借金棒引き】

バルファキス・ギリシャ財務相は、国際債務弁護士協会理事のブ

ックハイト氏と密談しており、ギリシャの借金(3241億ユーロ)の棒引きを目論んでいるのかもしれない。「ユーロ内でデフォルトする、と単に発表すべきである。そして、ドイツを指差して、この問題をあなた方ご自身で解決できるでしょう、と言えよ」と

### [2] 想定外のショット

2015年4月15-18日、ハワイのコオリナGCで開催されたロッテ選手権では、韓国の22歳のキム・セヨン(1993年生まれ:163cm)が優勝し、ツアー2勝目を挙げた。キムは、18番で想定外の2発を打ち、ミラクルショットも2発打って優勝した。

ゴルファーの脳は、直前にイメージした事をゴルファーの指令と捉えて、手足に伝達する。もし、ゴルファーが「あの池に打ち込みたくないな」と思うと、脳はその池に向かってショットさせる。しかし、キムの場合、「想定外」という抽象的なイメージを実現させる脳なのかもしれない。

### (1) 最終18番 …… 想定外の第1打

キムがハイブリッドで打った18番のティーショットは、想定外に飛び過ぎて池に入ってしまった。

「予想外なことが起きてしまったことに対し、自分を落ち着かせようと思いました」ピンまで18フィートから打った第4打目は、外せば負けだったが、チップインでパーとなり、プレーオフに持ち込めた。「また予想外なことが起こるかもしれないと思ったので、自分を落ち着かせコントロールした結果、その通りのことが起こりました」

### (2) プレーオフ …… 想定外の第2打

18番で行われたプレーオフでは、キムが8番アイアンで打った約150ヤードからのセカンドショットがカップに吸い込まれて劇的なイーグルとなり、優勝した。

### ■ メジャーチャンピオンの賛辞

プレーオフでキムと対戦したロレックスランキング3位のインビーク・パーク(1988年生まれ:167cm、米国13勝)は、キムのプレーを賞賛した。

「あそこからチップインできるんだから間違いなく良い選手でしょう。

今年すでに2勝しているし、ここで戦えることをすでに証明しています。素晴らしい選手だし、素晴らしいファイターだと思います」

1	スケジュール	経済カレンダー	2-5
		決算カレンダー	6-14
2	レーティング	格上げ・買い推奨	15
		格下げ・売り推奨	16
3	投資主体別売買動向	総括コメント	17
		市場別データ	18
4	新規上場銘柄	結果とスケジュール	19
5	一目均衡表雲抜け銘柄	雲上抜け銘柄（東証1部）	20
		雲下抜け銘柄（東証1部）	21

4月27日~5月9日 ※全て日本時間で表示

日付	曜日	時間	内容		
4月27日	月	10:30	中・工業利益(3月)		
		20:00	ブ・FGV消費者信頼感(4月)		
		20:30	ブ・週次景気動向調査		
		27:00	ブ・貿易収支(週次)(4月26日まで1カ月間)		
			決算発表 資生堂、コマツ、日立建機、オムロン、ファナック、アドバンテスト、京セラ、ダイハツ、東京エレクトロン、キヤノン		
			印・インフラ産業8業種の生産高(3月、30日まで)		
			米・安倍首相がハーバード大学で講演(ボストン)		
			米・日米の外務・防衛担当閣僚による安全保障協議委員会(2プラス2)(ニューヨーク)		
			米・決算発表 アップル		
			亜・決算発表 ベトロチャイナ(中国石油)、比亞迪(BYD)、マルチ・スズキ・インドア		
4月28日	火	08:50	製造業部門別投入・産出物価指数(3月、日本銀行)		
		08:50	商業動態統計(3月)		
		15:30	財務省、税収実績(3月末)		
		16:00	東証住宅価格		
		17:00	ブ・FIPE消費者物価指数(4月22日まで1カ月間)		
		18:30	英・GDP速報値(1-3月)		
		21:00	ブ・失業率(3月)		
		22:00	米・S&P/ケース・シラー住宅価格指数(2月)		
		23:00	米・消費者信頼感指数(4月)		
			Gunosyが東証マザーズに新規上場(公開価格:1520円)		
			ジグソーが東証マザーズに新規上場(公開価格:2390円)		
			リンクバルが東証マザーズに新規上場(公開価格:2400円)		
			決算発表 新日鉄住金、三菱電機、NEC、パナソニック、ホンダ、JR東日本、NTTドコモ、北陸電力、東京電力、東京ガス		
			米・日米首脳会談(ワシントン)		
			米・連邦公開市場委員会(FOMC)(29日まで)		
			米・決算発表 コーニング、メルク、ファイザー、フォード・モーター、ツイッター、コーチ、アフラック		
			欧・決算発表 ダイムラー、BP、サンタンデール銀行		
			亜・決算発表 中国農業銀行、中国人寿保険		
		4月29日	水	07:45	NZ・貿易収支(3月)
				16:30	スウェーデン中央銀行が政策金利発表
16:30	亜・タイ中央銀行が政策金利発表				
17:00	欧・ユーロ圏マネーサプライ(3月)				
18:00	欧・ユーロ圏景況感指数(4月)				
20:00	ブ・FGVインフレ率(IGP-M)(4月)				
20:00	米・MBA住宅ローン申請指数(先週)				
21:00	独・消費者物価指数速報値(4月)				
21:30	米・GDP速報値(1-3月)				
23:00	米・中古住宅販売成約指数(3月)				
27:00	米・連邦公開市場委員会(FOMC)が政策金利発表				
	株式市場は祝日のため休場(昭和の日)				
	ブ・ブラジル中央銀行が政策金利(セリック金利)発表(30日まで)				
	米・安倍首相が米議会で演説(ワシントン)				
	米・決算発表 タイムワナー、マスターカード				
	欧・決算発表 ドイツ銀行、パークレイズ、フォルクスワーゲン(VW)、フィアット・クライスラー・オートモービルズ				
	亜・決算発表 百度(バイドゥ)、中国工商銀行、中国石油化工(SINOPEC)、中国建設銀行、中国銀行、LG電子				
4月30日	木			06:00	NZ・NZ中央銀行(RBNZ)が政策金利発表
		08:50	鉱工業生産指数(3月)		
		09:00	日銀、政策委員会・金融政策決定会合(終了後直ちに結果公表)		
		09:30	台湾・GDP速報値(1-3月)		
		11:00	決済動向(3月、日本銀行)		
		13:30	石油統計(3月)		
		14:00	住宅着工件数(3月)		
		14:00	建設工事受注(3月)		
		14:00	電子材料生産実績(2月)		
		14:00	電子部品グローバル出荷(2月)		

4月27日~5月9日 ※全て日本時間で表示

日付	曜日	時間	内容		
4月30日	木	15:00	「経済・物価情勢の展望(展望レポート)」公表		
		15:30	黒田日銀総裁が記者会見		
		16:00	スペイン・GDP速報値(1-3月)		
		16:55	独・失業率(4月)		
		17:00	南ア・生産者物価指数(3月)		
		18:00	欧・ユーロ圏失業率(3月)		
		18:00	欧・ユーロ圏消費者物価指数速報値(4月)		
		19:00	外国為替平衡操作(為替介入)実施状況(4月)		
		19:30	露・ロシア中央銀行が政策金利発表		
		21:00	南ア・貿易収支(3月)		
		21:30	米・個人所得(3月)		
		21:30	米・個人消費支出(3月)		
		21:30	米・個人消費支出(PCE)価格コア指数(3月)		
		21:30	米・新規失業保険申請件数(先週)		
		21:30	米・雇用コスト指数(1-3月)		
		22:30	ブ・基礎的財政収支(3月)		
		22:45	米・シカゴ購買部協会景気指数(4月)		
		22:45	米・消費者信頼感指数(先週)		
					日銀が政策金利発表
					デザインワン・ジャパンが東証マザーズに新規上場(公開価格:2750円)
					テラスカイが東証マザーズに新規上場(公開価格:1700円)
					決算発表 富士通、セイコーエプソン、ソニー、ローム、村田製作所、日本郵船、日本航空、JR西日本、関西電力、JT
					米・タルーFRB理事が講演
					欧・欧州中央銀行(ECB)経済報告
					米・決算発表 エクソンモービル、アメリカン・インターナショナル・グループ(AIG)、ビザ
					欧・決算発表 BNPパリバ、エアバス・グループ、ロイヤル・ダッチ・シェル、ST
		5月1日	金	08:30	有効求人倍率(3月)
				08:30	失業率(3月)
				08:30	消費者物価コア指数(3月)
				08:30	家計調査(3月)
				08:50	対外対内証券売買(先週)
08:50	都道府県別預金・現金・貸出金(3月、日本銀行)				
10:00	中・製造業PMI(政府版)(4月)				
10:00	中・サービス業PMI(政府版)(4月)				
10:30	毎月勤労統計(3月)				
10:30	豪・生産者物価指数(1-3月)				
14:00	新車販売台数(4月)				
17:30	英・製造業PMI(4月)				
23:00	米・ISM製造業景気指数(4月)				
23:00	米・建設支出(3月)				
23:00	米・ミシガン大学消費者マインド指数確報値(4月)				
					決算発表 ヤフー、伊藤忠商事、住友商事、ベネッセホールディングス、サントリー食品インターナショナル、大塚家具
					米・自動車販売統計(4月、2日までに)
					米・クリーブランド連銀総裁が講演
					米・サンフランシスコ連銀総裁が講演
					ミラノ国際博覧会が開幕(10月31日閉幕)
					中・預金保険制度が開始
					米・決算発表 シェブロン
					欧・決算発表 ロイズ・バンキング・グループ
			株式市場休場-欧州(英国除く)、中国・香港、インド、ブラジル、ロシア		
5月2日	土		米・パークシャー・ハサウェイ、年次株主総会開催		
5月3日	日		祝日(憲法記念日)		
5月4日	月	09:30	豪・TDセキュリティーズインフレ指標(4月)		
		10:45	中・HSBC製造PMI確定値(4月)		

4月27日～5月9日 ※全て日本時間で表示

日付	曜日	時間	内容
5月4日	月	14:00	印・HSBC製造業PMI(4月)
		18:30	南ア・失業率(1-3月)
		20:00	ブ・FGV消費者物価指数(IPC-S)(4月30日まで1カ月)
		20:30	ブ・週次景気動向調査
		22:00	ブ・HSBC製造業PMI(4月)
		27:00	ブ・貿易収支(4月)
			株式市場は祝日のため休場(みどりの日)
5月5日	火	10:30	豪・貿易収支(3月)
		13:30	豪・豪中央銀行(RBA)が政策金利発表
		18:00	欧・生産者物価指数(3月)
		18:00	ブ・FIPE消費者物価指数(月次)(4月)
		21:00	ブ・PPI製造業(3月)
		21:30	米・貿易収支(3月)
		21:30	加・貿易収支(3月)
		23:00	米・ISM非製造業景気指数(4月)
			株式市場は祝日のため休場(こどもの日)
			ブ・CNI設備稼働率(3月、6日まで)
5月6日	水	07:45	NZ・失業率(1-3月)
		10:30	豪・小売売上高(3月)
		10:45	中・HSBCサービス業PMI(4月)
		14:00	印・HSBCサービス業PMI(4月)
		14:00	印・HSBC総合PMI(4月)
		17:30	英・サービス業PMI(4月)
		18:00	欧・小売売上高(3月)
		20:00	米・MBA住宅ローン申請指数(先週)
		21:00	ブ・鉱工業生産(3月)
		21:15	米・ADP全米雇用報告(4月)
		22:00	ブ・HSBCサービス業PMI(4月)
		22:00	ブ・HSBC総合PMI(4月)
			株式市場は振替休日のため休場
5月7日	木	08:50	マネタリーベース(4月)
		10:30	豪・失業率(4月)
		21:00	ブ・失業率(3月)
		21:30	米・新規失業保険申請件数(先週)
5月8日	金	11:00	中・貿易収支(4月)
		14:45	スイス・失業率(4月)
		15:00	独・貿易収支(3月)
		15:00	独・経常収支(3月)
		15:00	独・鉱工業生産指数(3月)
		16:15	スイス・消費者物価指数(4月)
		17:30	英・貿易収支(3月)
		20:00	ブ・FGV消費者物価指数(IPC-S)(5月7日まで1カ月間)
		21:30	加・失業率(4月)
		21:30	米・非農業部門雇用者数(4月)
		21:30	米・失業率(4月)
		23:00	米・卸売在庫(3月)
			日銀・金融政策決定会合議事要旨
	印・貿易収支(4月、15日まで)		
5月9日	土	10:30	中・消費者物価指数(4月)
		10:30	中・生産者物価指数(4月)

**■(米)1-3 月期国内総生産(GDP)速報値****29 日(水)午後 9 時 30 分発表**

(予想は、前期比年率+1.0%) 参考となる 2014 年 10-12 月 GDP 確定値は前期比年率+2.2%で市場予想をやや下回った。輸出や個人消費は上方修正されたが、在庫投資は下方修正された。今年 1-3 月期については、2 月の耐久財受注が減少したことや在庫投資の大幅な増加は期待できないことから、成長率は 1%台にとどまる可能性が高いとみられている。

**■(米)連邦公開市場委員会(FOMC)の会合結果判明****29 日(水)日本時間 30 日午前 3 時発表**

(予想は、金融政策の現状維持) 前回の会合で金融政策の指針が修正されたが、政策金利の誘導目標を 4 月の会合で引き上げる可能性は低いとの見解が示された。FOMC 声明で次回会合(6 月 16-17 日開催)における政策金利の引き上げを明示する可能性は、やや低いとみられている。

**■(日)日本銀行金融政策決定会合****30 日(木)決定会合の終了予定時刻は未定**

(予想は、金融政策の現状維持) 今回公表される「経済・物価情勢の展望」では、2017 年度までの実質成長率と消費者物価コア指数の上昇率の見通しが示される。4 月以降における物価上昇率は当面 0%台にとどまる見通しだが、今年後半以降における物価上昇率は次第に高まると予想されており、物価上昇率 2%の達成時期は 2016 年度以降になるとみられる。

**■(日)3 月全国消費者物価コア指数****5 月 1 日(金)午前 8 時 30 分発表**

(予想は、前年比+2.1%) 参考となる 2 月実績は、前年比+2.0%。原油安はやや一服しており、物価上昇率が一段と鈍化する可能性は低いとみられる。ただし、需要増や価格転嫁の動きは広がっていないことや消費増税の影響がなくなるため、4 月以降の物価上昇率は 0%近辺まで低下する可能性がある。

**■(米)4 月雇用統計****5 月 8 日(金)午後 9 時 30 分発表**

(3 月実績は、非農業部門雇用者数が+12.6 万人、失業率は 5.5%) 3 月分の非農業部門雇用者数の伸びは市場予想を大きく下回った。悪天候が原因との見方が多い。4 月については天候不順の影響がなくなることから、非農業部門雇用者数は 20 万人以上増える可能性がある。失業率については、平均労働時間に大きな変化はないとみられており、3 月と同水準の 5.5%になると予想されている。

※括弧内は決算説明会の予定日。なお、下記のカレンダーはあくまでも予定で企業の都合により変更される可能性があります。

日付	コード	銘柄	上場部名	時刻	日付	コード	銘柄	上場部名	時刻
4月27日	1788	三東工業	ジャスダックス	15:00	4月28日	7299	オーゼックス	東証2部	15:00
	1924	パナホーム	東証1部	15:20		7412	アトム	東証2部	15:00
	1930	北電事	東証1部	15:00		7461	キムラ	ジャスダックス	15:00
	1972	三晃金	東証1部	14:00		7751	キヤノン(04/27)	東証1部	15:00
	2148	ITM	マザーズ	15:00		7970	信越ポリ	東証1部	15:00
	2211	不二家	東証1部	15:00		8035	東エレク(04/27)	東証1部	15:30
	2359	コア	東証1部	16:00		8036	日立ハイテク	東証1部	15:30
	2362	夢真HD	ジャスダックス	15:00		8174	日ガス	東証1部	16:00
	2458	夢テクノロジー	ジャスダックス	15:00		8190	ヤマナカ	名証2部	
	2551	マルサンアイ	名証2部			8248	ニッセンHD	東証1部	15:00
	2664	カワチ薬品	東証1部	15:00		8513	中証金	名証2部	
	2715	エレマテック	東証1部	15:00		8625	高木証	東証2部	15:00
	2801	キッコーマン	東証1部	15:00		8628	松井証	東証1部	08:20
	3439	三ツ知	ジャスダックス	15:00		8707	岩井コスモ	東証1部	15:00
	3673	ブロードリーフ	東証1部	15:00		8772	アサックス	東証1部	15:00
	3724	ベリサーブ	東証1部	15:00		8793	NECキャピ	東証1部	15:00
	3778	さくら	マザーズ	15:00		8889	アパマンショ	ジャスダックス	
	4526	理ビタミン	東証1部	16:00		8898	センチュリー21	ジャスダックス	15:00
	4549	栄研化	東証1部	15:00		9058	トランコム	東証1部	16:00
	4563	アンジェスMG	マザーズ	15:00		9532	大ガス	東証1部	16:00
	4726	ソフトバンテック	東証1部	16:00		9736	白青舎	ジャスダックス	15:00
	4826	CIJ	東証1部	15:00		9742	アイネス	東証1部	15:00
	4832	JFE-SI	東証2部	13:30		9827	リリカラ	ジャスダックス	16:00
	4911	資生堂	東証1部	12:30		9932	杉本商	東証1部	11:00
	5204	石塚硝	東証1部	13:00		9991	ジェコス	東証1部	13:00
	5302	日カーボン	東証1部	15:00		1718	美樹工業	ジャスダックス	15:00
	5907	JFEコンテナ	東証2部	14:00		1819	日鉄住金テクス	東証1部	15:00
	5992	中発条	東証1部	14:00		1850	南海辰村	東証2部	15:00
	6023	ダイハツデ	東証2部	13:00		1878	大東建	東証1部	11:30
	6111	旭精機	名証2部			1934	ユアテック	東証1部	15:00
	6297	鉦研工業	ジャスダックス	15:00		1941	中電工	東証1部	
	6299	神鋼環境	東証2部	15:00		1942	関電工	東証1部	15:00
	6301	コマツ	東証1部	15:00		1944	きんでん	東証1部	15:00
	6305	日立建	東証1部	15:30		1945	東京エネシス	東証1部	16:00
	6345	アイテコーポ	東証1部	15:00		1946	トーエネク	東証1部	15:00
	6470	大豊工業	東証1部	14:00		1948	弘電社	東証2部	16:00
	6478	ダイベア	東証2部	14:00		1950	日本電設	東証1部	14:00
	6504	富士電機	東証1部	15:30		1959	九電工	東証1部	15:00
	6617	東光高岳	東証1部	15:00		1967	ヤマト	東証1部	15:00
	6645	オムロン	東証1部	15:20		1973	NECネSI	東証1部	11:00
	6754	アンリツ	東証1部	15:00		1983	東芝ブラ	東証1部	13:00
	6756	日立国際	東証1部	15:00		2124	JACR	ジャスダックス	15:00
	6788	日本トリム	東証1部	15:30		2128	ノバレーゼ	東証1部	15:00
	6798	SMK	東証1部	15:00		2212	山崎パン	東証1部	15:00
	6857	アドテスト	東証1部	15:00		2327	NSSOL	東証1部	11:00
	6860	パナSUNX	東証1部	16:00		2345	システクアイ	東証2部	15:00
	6923	スタンレ電	東証1部	15:00		2389	オプトHD	東証1部	
6946	日アビオ	東証2部	16:00	2491	Vコマース	東証1部	16:00		
6954	ファナック	東証1部	15:00	2611	攝津油	東証2部	15:00		
6971	京セラ	東証1部	15:00	2714	ブラマテルズ	ジャスダックス	15:00		
6995	東海理化	東証1部	14:00	3064	MonotaRO	東証1部	15:00		
7102	日車輜	東証1部	15:00	3067	東京一番	マザーズ	12:00		
7229	ユタカ技研	ジャスダックス	15:00	3085	ALサービス	東証1部	15:00		
7230	日信工業	東証1部	15:00	3116	トヨタ紡織	東証1部	14:00		
7241	フタバ	東証1部	16:00	3125	内外綿	東証2部	11:00		
7243	シロキ	東証1部	16:00	3275	ハウスコム	ジャスダックス			
7250	太平洋	東証1部	15:00	3426	アトムリピン	ジャスダックス	15:00		
7262	ダイハツ	東証1部	15:00	3632	グリー	東証1部	15:00		
7274	ショーワ	東証1部	15:00	3633	GMOペパボ	ジャスダックス	15:30		
7283	愛三工	東証1部	15:00	3636	三菱総研	東証1部	16:00		

※括弧内は決算説明会の予定日。なお、下記のカレンダーはあくまでも予定で企業の都合により変更される可能性があります。

日付	コード	銘柄	上場部名	時刻	日付	コード	銘柄	上場部名	時刻
4月28日	3695	GMOリサーチ	マザーズ	15:30		6752	パナソニック	東証1部	16:15
	3744	サイオス	マザーズ			6762	TDK(04/28)	東証1部	15:00
	3765	ガンホー	ジャスダックス	15:00		6770	アルプス	東証1部	15:00
	3790	日本オフィス	ジャスダックス	15:00		6801	東光	東証1部	15:00
	3839	ODK	ジャスダックス	15:00		6806	ヒロセ電	東証1部	16:00
	3850	NTTDIM	マザーズ			6807	航空電	東証1部	15:00
	4033	日東エフシー	東証2部	10:00		6810	日立マクセル	東証1部	15:00
	4045	東亜合成	東証1部	14:00		6816	アルパイン	東証1部	15:00
	4063	信越化	東証1部	15:00		6817	スミダコーポ	東証1部	
	4109	ステラケミファ	東証1部	15:00		6823	リオン	東証1部	15:00
	4151	協和キリン(04/28)	東証1部	13:30		6888	アクモス	ジャスダックス	
	4204	積水化(04/28)	東証1部	13:30		6902	デンソー	東証1部	11:20
	4217	日立化成	東証1部	12:00		6911	新日無	東証1部	15:00
	4284	ソルクシーズ	ジャスダックス	16:00		6945	FTEC	東証2部	13:00
	4318	クイック	東証1部	15:00		6955	FDK	東証2部	15:00
	4327	日本SHL	ジャスダックス	15:00		6961	エンプラス	東証1部	15:00
	4348	インフォコム	ジャスダックス	15:00		6967	新電工	東証1部	15:00
	4551	鳥居薬	東証1部	15:00		7003	三井造	東証1部	15:00
	4657	環境管理	ジャスダックス	16:00		7012	川重	東証1部	11:30
	4661	OLC	東証1部	16:00		7175	今村証券	ジャスダックス	15:00
	4722	フューチャー	東証1部	15:00		7177	GMOクリック	ジャスダックス	15:30
	4768	大塚商	東証1部	15:00		7205	日野自	東証1部	15:00
	4792	山田コンサル	ジャスダックス	15:00		7220	武蔵精密	東証1部	16:00
	4922	コーセー	東証1部	15:00		7224	新明和	東証1部	14:00
	4957	ヤスハラケミカル	東証2部	16:00		7259	アイシン精	東証1部	13:20
	5015	BPカストロール	東証1部			7267	ホンダ(04/28)	東証1部	15:00
	5104	日化工	東証2部	14:00		7282	豊田合	東証1部	14:20
	5344	MARUWA	東証1部	15:00		7296	エフ・シー・シー	東証1部	15:00
	5401	日鉄住金	東証1部	15:00		7298	八千代工	ジャスダックス	15:00
	5406	神戸鋼	東証1部	13:00		7309	シマノ	東証1部	15:00
	5410	合同鉄	東証1部			7313	TSテック	東証1部	15:00
	5413	日新鋼	東証1部			7421	カッパクリHD	東証1部	15:00
	5476	高周波	東証1部	14:00		7510	たけびし	東証1部	15:00
	5482	愛知鋼	東証1部	14:00		7732	トプコン	東証1部	15:00
	5612	鑄鉄管	東証1部	15:00		7740	タムロン	東証1部	15:00
	5657	鈴木金	東証2部	15:00		7752	リコー	東証1部	15:30
	5659	日精線	東証1部	14:00		7839	SHOEI	東証2部	15:00
	5726	大阪チタ	東証1部	13:00		7862	トッパン・F	東証1部	11:00
	5815	沖電線	東証1部	15:00		7962	キングジム	東証1部	16:00
	5905	日カン	東証2部	15:00		7972	イトーキ	東証1部	15:00
	5959	岡部	東証1部	15:00		8015	豊通商	東証1部	13:40
	5989	エイチワン	ジャスダックス			8071	東海エレ	名証2部	
	6026	GMO TECH	マザーズ	15:30		8075	神鋼商	東証1部	13:00
	6103	オークマ	東証1部	15:00		8076	カノークス	名証2部	
	6104	東芝機	東証1部	15:00		8160	木曾路	東証1部	14:00
	6161	エステティック	マザーズ	15:00		8218	コメリ	東証1部	16:00
	6201	豊田織機	東証1部	11:40		8566	リコーリース(04/30)	東証1部	15:00
	6328	荏原実業	東証1部	15:00		8601	大和証G(04/28)	東証1部	15:00
	6395	タダノ	東証1部	15:00		8613	丸三証	東証1部	13:00
	6454	マックス	東証1部	15:00		8616	東海東京	東証1部	11:00
	6455	モリタHD	東証1部	15:00		8622	水戸証	東証1部	13:00
	6473	ジェイテクト	東証1部	13:20		8624	いちよし	東証1部	13:00
	6503	三菱電	東証1部	13:15		8697	JPX	東証1部	
	6516	山洋電	東証1部	11:00		8700	丸八証券	ジャスダックス	12:00
	6586	マキタ	東証1部	15:20		8706	極東証券	東証1部	11:00
	6592	マフチ	東証1部	12:00		8708	アイザワ証	東証1部	16:00
	6627	テラプロ	マザーズ	16:00		8914	エリアリンク	マザーズ	16:00
	6632	JVCKW	東証1部	Other		9003	相鉄HD	東証1部	14:00
	6701	NEC(04/28)	東証1部	15:00		9014	新京成	東証1部	14:00
	6719	富通コンボ	東証2部	16:00		9020	JR東日本	東証1部	15:00

※括弧内は決算説明会の予定日。なお、下記のカレンダーはあくまでも予定で企業の都合により変更される可能性があります。

日付	コード	銘柄	上場部名	時刻	日付	コード	銘柄	上場部名	時刻
4月28日	9022	JR東海	東証1部	15:00		3667	enish	東証1部	16:00
	9039	サカイ引越	東証1部	14:00		3668	コロブラ	東証1部	15:00
	9055	アルプス物	東証2部	15:00		3685	みんなWD	マザーズ	
	9081	神奈交	東証1部	15:00		3769	GMOPG	東証1部	15:30
	9307	杉村倉	東証2部	15:00		3788	GMOクラ	東証1部	15:30
	9368	キムラユニティー	東証1部	11:00		3828	ニフティ	東証2部	15:00
	9437	NTTドコモ(04/28)	東証1部	15:00		3906	ALBERT	マザーズ	15:00
	9501	東電	東証1部	17:00		3911	Aiming	マザーズ	
	9502	中部電	東証1部	16:00		4025	多木化	東証1部	15:00
	9504	中国電	東証1部	15:30		4043	トクヤマ(04/30)	東証1部	11:30
	9505	北陸電	東証1部	15:00		4062	イビデン	東証1部	15:20
	9531	東ガス	東証1部	14:00		4099	四国化	東証1部	15:00
	9534	北ガス	東証1部	15:00		4206	アイカエ	東証1部	14:00
	9536	西ガス	東証1部	16:00		4228	積化成	東証1部	11:00
	9624	長大	東証2部	16:00		4286	レックス	東証2部	15:00
	9672	都競馬	東証1部	15:00		4293	セブテーニHD	ジャスダックS	15:00
	9719	SCSK	東証1部	15:00		4308	Jストリーム	マザーズ	
	9795	ステップ	東証1部	15:00		4345	シーティーエス	東証2部	15:00
	9826	JEUGIA	東証2部			4362	日精化	東証1部	16:00
	9922	日立材	東証2部	15:00		4461	一工業	東証1部	14:00
4月30日	1789	山加電業	ジャスダックS	15:00	4471	三洋化	東証1部	11:00	
	1939	四電工	東証1部	16:00	4585	UMNファーマ	マザーズ	15:00	
	2003	日東富士	東証1部	13:00	4679	田谷	東証1部	10:00	
	2114	フジ日糖	東証2部	14:00	4709	ID	東証1部	11:00	
	2117	日新製糖	東証2部	13:00	4762	エックスネット	東証1部	14:00	
	2127	M&A	東証1部	15:00	4779	ソフトブレン	東証1部		
	2132	アイレップ	東証2部	15:00	4784	GMOAP	ジャスダックS	15:30	
	2139	中広	名証2部	16:00	4840	トライアイズ	ジャスダックG	16:00	
	2152	幼児活動	ジャスダックS	16:00	4845	フュージョン	東証1部		
	2165	メガロス	ジャスダックS	15:00	4901	富士フイルム	東証1部	15:00	
	2175	SMS	東証1部	16:00	4927	ポラオールHD	東証1部	15:00	
	2226	フレンテ	ジャスダックS	15:00	4951	エステー	東証1部	17:00	
	2309	シミックHD	東証1部	15:00	4967	小林製薬	東証1部	15:00	
	2406	アルテHD	ジャスダックS	15:00	4987	寺岡製	東証2部	14:00	
	2427	アウトソジシング	東証1部	15:00	5008	東亜石	東証2部	15:00	
	2428	ウェルネット	東証1部	15:00	5010	日精蠟	東証2部	16:00	
	2492	インフォマート	マザーズ	15:00	5214	日電硝	東証1部	15:00	
	2499	日本和装	東証2部		5280	ヨシコン	ジャスダックS	15:00	
	2502	アサヒ	東証1部	15:00	5332	TOTO	東証1部	15:00	
	2503	キリンHD	東証1部	15:30	5386	鶴弥	東証2部	11:00	
	2579	コカウエスト	東証1部	16:00	5440	共英製鋼	東証1部	13:00	
	2689	カワニシHD	東証2部	15:00	5444	大和工	東証1部	14:00	
	2692	伊藤忠食	東証1部	13:00	5449	大阪製鉄	東証1部	13:00	
	2729	JALUX	東証1部	11:00	5471	大特鋼	東証1部	10:40	
	2767	フィールズ(05/01)	東証1部	15:00	5481	山特鋼	東証1部	14:00	
	2892	日食品	東証2部	16:00	5632	菱製鋼	東証1部	15:00	
	2914	JT(04/30)	東証1部	15:00	5727	邦テタニウム	東証1部	15:00	
	3003	ヒューリック	東証1部	11:00	5758	FCM	ジャスダックS	15:00	
	3092	スタートトゥ	東証1部		6080	M&Aキャピ	東証1部	15:00	
	3231	野村不HD(05/11)	東証1部	15:00	6135	牧野フ	東証1部	14:00	
	3258	常和HD	東証1部	15:00	6259	大崎エンジ	ジャスダックS	15:00	
	3326	ランシステム	ジャスダックS	13:00	6287	サトーHD	東証1部	14:00	
	3341	日本調剤	東証1部	15:00	6355	住友精	東証1部	14:00	
	3569	セーレン	東証1部	13:00	6370	栗田工	東証1部	15:00	
	3598	山喜	東証2部	14:00	6391	加地テック	東証2部	13:00	
	3624	アクセルマーク	マザーズ		6623	愛知電	名証1部		
	3630	電算システム	東証1部		6702	富士通	東証1部	15:00	
	3635	コーテックHD	東証1部	15:00	6724	エプソン	東証1部	15:00	
	3649	ピーエスシー	東証1部	15:00	6727	ワコム	東証1部	15:00	
	3660	アイスタイル	東証1部	15:00	6758	ソニー(04/30)	東証1部	15:00	

※括弧内は決算説明会の予定日。なお、下記のカレンダーはあくまでも予定で企業の都合により変更される可能性があります。

日付	コード	銘柄	上場部名	時刻	日付	コード	銘柄	上場部名	時刻
4月30日	6794	フォスタ電	東証1部	15:00	5月1日	9180	NSU内航	ジャスダックS	15:00
	6837	京写	ジャスダックS			9201	JAL	東証1部	15:00
	6870	フェンオール	ジャスダックS	15:00		9202	ANA	東証1部	15:00
	6920	レーザーテック	東証1部	16:00		9301	三菱倉	東証1部	13:00
	6932	遠藤照	東証1部			9358	宇徳	東証1部	15:00
	6963	ローム	東証1部	14:40		9370	郵船ロジ(05/01)	東証1部	12:00
	6981	村田製	東証1部	15:00		9376	ユーラシア	ジャスダックS	16:00
	6988	日東電	東証1部	16:00		9384	内外トランス	東証1部	12:00
	6992	国産電	東証2部	15:00		9405	朝日放	東証1部	14:00
	7148	FPG	東証1部	16:00		9422	コネクシオ	東証1部	15:00
	7425	初穂商事	ジャスダックS	15:00		9424	日本通信	ジャスダックS	
	7433	伯東	東証1部	15:00		9449	GMO(04/30)	東証1部	15:30
	7475	アルビス	東証1部	14:00		9503	関西電	東証1部	15:00
	7500	西川計測	ジャスダックS	15:00		9506	東北電	東証1部	15:20
	7527	システムソフト	ジャスダックS	15:00		9507	四国電	東証1部	13:30
	7564	ワークマン	ジャスダックS	15:00		9508	九州電(05/08)	東証1部	15:30
	7575	日本ライフ	ジャスダックS	15:00		9509	北海電	東証1部	15:00
	7600	日本MDM	東証1部	15:00		9511	沖縄電	東証1部	15:00
	7616	コロワイド	東証1部	15:00		9513	Jパワー	東証1部	17:00
	7625	ダイニング	東証2部	15:00		9533	邦ガス	東証1部	11:00
	7646	PLANT	東証1部	15:00		9612	ラックランド	東証2部	
	7774	J・TEC	ジャスダックG	15:00		9619	イチネンHD	東証1部	15:00
	7820	ニホンフラッシュ	東証2部	15:00		9658	太田昭	東証2部	16:00
	7821	前田工織	東証1部	15:00		9715	トランスコスモ	東証1部	15:00
	7833	IFIS	東証2部	15:00		9731	白洋舎	東証1部	15:00
	7896	セブンエ	東証2部	13:00		9733	ナガセ	ジャスダックS	15:00
	7897	ホクシン	東証1部	15:00		9753	IXナレッジ	ジャスダックS	15:00
	7942	JSP	東証1部	15:00		9757	船総研HD	東証1部	15:00
	7945	コマニー	名証2部			9759	NSD	東証1部	15:00
	7951	ヤマハ	東証1部	15:30		9799	旭情報	東証2部	16:00
	7961	兼日農	東証1部	14:00		9889	JBCCHD	東証1部	
	8005	スクロール	東証1部	15:00		9909	愛光電	ジャスダックS	15:00
	8011	三陽商	東証1部	11:00		9919	関西スバ	東証1部	15:00
	8096	兼松エレク	東証1部	14:00		9950	ハチパン	ジャスダックS	15:00
	8133	エネクス	東証1部	13:00		9986	蔵王産業	東証1部	15:00
	8256	ブルルート	ジャスダックS			2191	テラ	ジャスダックS	
	8604	野村HD(04/30)	東証1部	15:00		2208	ブルボン	東証2部	
	8698	マネックスG(05/01)	東証1部			2480	シスロケ	ジャスダックS	15:00
	8709	インヴァスト	ジャスダックS	15:00		2587	サントリー-BF(05/01)	東証1部	15:00
	8732	マネバG	東証1部	15:00		2675	ダイナック	東証2部	15:00
	8803	平和不	東証1部	16:00		2693	YKT	ジャスダックS	15:00
	8806	ダイビル	東証1部	14:00		3901	マーライズ	ジャスダックS	13:00
	8860	フジ住	東証1部	16:00		4282	EPS	東証1部	16:00
	9001	東武	東証1部	14:50		4347	プロメディア	ジャスダックS	15:00
	9007	小田急	東証1部	13:15		4350	メディカルシス	東証1部	15:00
	9008	京王	東証1部	14:30		4544	みらかHD	東証1部	15:00
	9009	京成	東証1部	14:00		4626	太陽HD	東証1部	15:00
9021	JR西日本	東証1部	15:00	4689	ヤフー(05/01)	東証1部	15:00		
9040	大宝運輸	名証2部		4739	CTC	東証1部	12:00		
9044	南海電	東証1部	13:00	4743	ITFOR	東証1部	16:00		
9045	京阪電	東証1部	14:00	4952	SDSバイオ	東証2部	15:00		
9049	京福電	東証2部	16:00	5187	クリエート	東証1部	11:00		
9064	ヤマトHD(05/01)	東証1部	15:00	5461	中部鋼	名証1部			
9101	郵船	東証1部	12:00	5906	MK精工	ジャスダックS	15:00		
9104	商船三井	東証1部	11:30	5933	アルインコ	東証1部	15:00		
9107	川崎船	東証1部	11:30	5946	長府製	東証1部	15:00		
9110	ユナイテッド海	東証1部	14:00	5984	兼房	東証2部	14:00		
9119	飯野海	東証1部	14:00	6222	島精機	東証1部	15:00		
9132	第一船	東証1部	14:00	6265	妙徳	ジャスダックS	16:00		
9179	川崎近海	東証2部	11:00	6271	ニッセイ	東証2部	15:00		

※括弧内は決算説明会の予定日。なお、下記のカレンダーはあくまでも予定で企業の都合により変更される可能性があります。

日付	コード	銘柄	上場部名	時刻	日付	コード	銘柄	上場部名	時刻
5月1日	6467	ニチダイ	ジャスダックS	15:00	5月8日	6448	ブラザー	東証1部	15:00
	6718	アイホン	東証1部	13:00		6588	東芝テック	東証1部	15:00
	6737	EIZO	東証1部			6769	ザイン	ジャスダックS	15:00
	6908	イリソ電子	ジャスダックS	15:00		6809	TOA	東証1部	15:00
	7228	デイトナ	ジャスダックS	15:00		6861	キーエンス	東証1部	16:00
	7446	東北化学	ジャスダックS	15:00		6877	OBARA-G	東証1部	17:00
	7518	ネットワン	東証1部	15:00		6878	長野日無	東証2部	16:00
	7893	プロネクサス	東証1部	15:00		7212	エフテック	東証1部	15:00
	8001	伊藤忠(05/08)	東証1部	13:30		7238	曙プレーキ	東証1部	15:00
	8053	住友商	東証1部	14:30		7268	タツミ	ジャスダックS	14:00
	8179	ロイヤルHD	東証1部			7419	ノジマ	ジャスダックS	15:00
	8186	大塚家	ジャスダックS	15:00		7451	三菱食品	東証1部	15:00
	8255	アクシアル	東証1部			7532	ドンキホーテH	東証1部	15:00
	8739	スパークスG	ジャスダックS	16:00		7609	ダイトエレク	東証1部	15:00
	9206	SFJ	東証2部	15:00		7643	ダイイチ	ジャスダックS	14:00
	9438	エムティーアイ	東証1部	15:00		7813	ブラッツ	マザーズ	15:00
	9687	KSK	ジャスダックS	15:00		7825	ダンロップス	東証1部	15:00
	9702	アイエスピー	東証1部	15:00		7846	パイロット	東証1部	16:00
	9761	東海リース	東証2部	15:00		7857	セキ	ジャスダックS	15:00
	9783	ベネッセHD	東証1部	15:00		7864	フジシール	東証1部	15:00
9914	植松商	ジャスダックS	15:00	7974	任天堂	東証1部	16:00		
5月7日	1333	マルハニチロ	東証1部	15:00	7989	ブラインド	東証2部	15:00	
	1868	三井ホーム	東証1部	17:00	8044	大都魚	東証2部	15:00	
	2144	やまねM	ジャスダックG	15:00	8087	フルサト	東証1部	14:00	
	2317	システナ	東証1部	16:00	8154	加賀電	東証1部	15:00	
	2344	平安レイ	ジャスダックS		8282	ケーズHD	東証1部	14:00	
	2393	日本ケア	東証2部		8423	アクリーティブ	東証1部	12:00	
	2412	ベネ・ワン	東証2部	16:00	8728	マネースクウェアHD	東証1部	16:00	
	2429	ワールドHD	ジャスダックS	15:00	8891	エムジーホーム	東証2部	16:00	
	2768	双日	東証1部	12:30	8922	JAM	マザーズ		
	2903	シノプフース	東証2部	14:00	9037	ハマキョウ	東証1部	16:00	
	2924	イフジ産業	東証2部		9069	センコー	東証1部	13:00	
	3166	オチHD	東証1部	11:00	9514	ファーストエスコ	マザーズ	15:00	
	3191	ジョイフル本田	東証1部	15:00	9663	ナガワ	ジャスダックS	15:00	
	3205	ダイドリミ	東証1部	15:00	9679	ハウライ	ジャスダックS	16:00	
	3242	アーバネット	ジャスダックS	15:00	9691	両毛シス	ジャスダックS	15:00	
	3457	ハウスドゥ	マザーズ	15:00	9697	カブコン(05/08)	東証1部	15:00	
	3571	ソト	東証2部		9768	いであ	東証2部	16:00	
	3672	オルトプラス	東証1部	15:00	9830	Tナカヤマ	東証1部	13:00	
	3687	フィクスターズ	マザーズ	16:00	9831	ヤマダ電	東証1部	15:00	
	3800	ユニリタ	ジャスダックS		1301	極洋	東証1部	13:00	
3946	トーモク	東証1部	15:00	1378	雪国マイタケ	東証2部	16:00		
3956	国際チャート	ジャスダックS	15:00	1379	ホクト	東証1部	15:00		
4312	サイバネット	東証1部	13:00	1382	ホープ	ジャスダックS	15:00		
4582	シンバイオ	ジャスダックG	15:00	1417	ミライトHD	東証1部	16:00		
4968	荒川化学	東証1部	15:00	1420	サンヨーH	東証1部	15:00		
4985	アース製薬	東証1部	15:00	1429	日本アクア	マザーズ	15:00		
5019	出光興産(05/07)	東証1部	15:00	1515	日鉄鉱	東証1部	13:00		
5110	住友ゴム	東証1部	16:00	1518	三井松	東証1部	16:00		
5358	イソライト	東証1部	14:00	1721	コムシスHD	東証1部	14:00		
5367	ニッカト	東証1部	15:00	1722	MISAWA	東証1部	15:00		
5445	東京鉄	東証1部	14:00	1724	シンクレイヤ	ジャスダックS	15:00		
5821	平河ヒューテ	東証1部	15:00	1738	NITTOH	名証2部			
5938	LIXIL G(05/07)	東証1部	13:00	1743	コーアツ工業	東証2部	15:00		
5955	ヤマシナ	東証2部	15:00	1764	工藤建設	東証2部	15:00		
6029	アトラ	マザーズ	15:00	1768	ソネック	東証2部	15:00		
6077	N・フィールド	東証1部	15:00	1798	守谷商会	ジャスダックS	15:00		
6151	日東工器	東証1部	14:00	1814	大末建	東証1部	16:00		
6322	タクミナ	東証2部	16:00	1870	矢作建	東証1部	14:00		
6403	水道機	ジャスダックS	16:00	1905	テノックス	ジャスダックS	13:00		

※括弧内は決算説明会の予定日。なお、下記のカレンダーはあくまでも予定で企業の都合により変更される可能性があります。

日付	コード	銘柄	上場部名	時刻	日付	コード	銘柄	上場部名	時刻
5月8日	1929	日特建	東証1部	15:00		3254	プレサンス	東証1部	13:00
	1937	西電工	東証1部	16:00		3271	グローバル社	東証2部	15:00
	1951	協エクシオ	東証1部	15:00		3286	トラストHD	マザーズ	15:00
	1952	日空調	東証1部	13:00		3299	ムゲンエステート	マザーズ	
	1956	NDS	東証1部	13:00		3313	ブックオフ	東証1部	
	1968	太平電	東証1部	15:00		3319	GDO	マザーズ	15:00
	1976	明星工	東証1部	10:00		3325	ケンコーコム	マザーズ	15:00
	2053	中部飼	東証1部	13:00		3352	パッファロー	ジャスダックS	15:00
	2112	塩水糖	東証1部	16:00		3360	シップHD	東証1部	
	2145	データリンクス	ジャスダックS	16:00		3371	ソフトクリエH	東証1部	15:00
	2154	トラスト・T	東証1部	15:00		3386	コスモ・バイオ	ジャスダックS	15:00
	2193	COOK	東証1部	15:00		3392	デリカフーズ	東証1部	11:00
	2209	井村屋G	東証2部	14:00		3393	スターティア	東証1部	15:00
	2266	六甲パタ	東証1部	15:00		3401	帝人	東証1部	11:00
	2307	クロスキャット	ジャスダックS	15:00		3402	東レ(05/08)	東証1部	13:00
	2326	デジアーツ	東証1部	16:00		3424	ミヤコ	ジャスダックS	15:00
	2331	ALSOK	東証1部	13:00		3433	トーカロ	東証1部	15:00
	2418	ツカダ・GHD	東証1部	15:00		3580	小松精	東証1部	15:00
	2445	SRGタカミヤ	東証1部	12:00		3626	ITHD	東証1部	15:00
	2461	ファンコミ	東証1部	15:00		3628	データHR	マザーズ	15:00
	2468	フュートレック	マザーズ	15:00		3634	ソケッツ	マザーズ	15:00
	2475	WDBHD	東証1部	15:00		3652	DMP	マザーズ	15:00
	2479	ジェイテック	ジャスダックG	15:00		3682	エンカレッジ	マザーズ	15:00
	2501	サッポロHD	東証1部			3698	CRI・MW	マザーズ	15:00
	2531	宝HD	東証1部	16:00		3756	豆蔵	東証1部	15:00
	2533	オエノンHD	東証1部	15:00		3762	テクマトリックス	東証1部	15:00
	2597	ユニカフェ	東証1部	16:00		3763	プロシップ	ジャスダックS	15:00
	2607	不二油	東証1部	15:00		3766	システムズD	ジャスダックS	15:00
	2669	カネ美食品	ジャスダックS	15:00		3773	AMI	マザーズ	15:00
	2676	高千穂交	東証1部			3776	プロバンタワ	ジャスダックS	15:00
	2681	ゲオHD	東証1部	11:00		3785	エイティング	マザーズ	12:00
	2705	大戸屋HD	ジャスダックS	15:00		3836	アバント	ジャスダックG	16:00
2730	エディオン	東証1部	15:00		3842	ネクストジェン	ジャスダックG	16:00	
2749	JPHD	東証1部	16:00		3848	データアプリ	ジャスダックS	16:00	
2762	三光フーズ	東証2部	16:00		3908	コラボス	マザーズ	15:00	
2790	ナフコ	ジャスダックS	15:00		3947	ダイナパック	東証2部	15:00	
2802	味の素	東証1部	14:00		3950	ザ・パック	東証1部	15:00	
2811	カゴメ	東証1部	15:00		4003	コープケミ	東証1部	14:00	
2812	焼津水	東証1部	15:00		4004	昭電工(05/08)	東証1部	15:00	
2816	ダイショー	東証2部	15:00		4046	ダイソー	東証1部	15:00	
2882	イトアアンド	東証1部	15:00		4091	大陽日酸	東証1部	15:00	
2883	大 冷	東証2部	15:00		4186	応化工	東証1部	15:00	
2922	なとり	東証1部	15:00		4201	日合成	東証1部	15:00	
3010	価値開発	東証2部	16:00		4205	ゼオン	東証1部	12:00	
3028	アルペン	東証1部	15:00		4220	リケンテクノス	東証1部	14:00	
3043	モジュレ	ジャスダックG	15:00		4239	ボラテクノ	ジャスダックS	15:00	
3059	ヒラキ	東証2部	16:00		4298	プロトコーポ	ジャスダックS	15:00	
3082	きちり	東証1部			4341	西菱電機	東証2部	15:00	
3098	ココカラファイン	東証1部			4342	セコム上信	東証2部	15:00	
3106	クラボウ	東証1部	13:00		4346	ネクシィーズ	東証1部	15:00	
3107	ダイワボウ	東証1部	11:00		4403	日油	東証1部	14:00	
3113	Oak	東証2部	15:00		4404	ミヨシ	東証1部	11:00	
3154	メディアスHD	ジャスダックS	15:00		4508	田辺三菱(05/11)	東証1部	16:00	
3156	UKCHD	東証1部	15:00		4538	扶桑薬	東証1部	13:00	
3167	TOKAI HD	東証1部	15:00		4543	テルモ	東証1部	15:00	
3178	チムニー	東証1部	15:00		4550	日水薬	東証1部	14:00	
3190	ホットマン	ジャスダックS	15:00		4556	カインス	ジャスダックS	11:00	
3209	カネヨウ	東証2部	11:00		4559	ゼリア新薬	東証1部	16:00	
3221	ヨシックス	ジャスダックS	15:00		4586	メドレックス	マザーズ	15:00	
3225	東建不販	東証1部	15:00		4617	中国塗	東証1部	13:00	

※括弧内は決算説明会の予定日。なお、下記のカレンダーはあくまでも予定で企業の都合により変更される可能性があります。

日付	コード	銘柄	上場部名	時刻	日付	コード	銘柄	上場部名	時刻
5月8日	4619	日特塗	東証1部	16:00		5807	東特線	東証1部	16:00
	4623	アサヒペン	東証2部			5816	オーナンバ	東証2部	13:00
	4624	イサム塗	東証2部	13:00		5820	三ツ星	ジャスダックS	15:00
	4636	T&KTOKA	東証1部	17:00		5852	アーレスティ	東証1部	16:00
	4641	アルプス技	東証1部	15:00		5902	ホッカンHD	東証1部	16:00
	4642	オリジナル設	東証2部	15:00		5903	SHINPO	ジャスダックS	15:00
	4656	サン・ライフ	ジャスダックS			5923	高田機	東証1部	13:00
	4659	エイジス	ジャスダックS	15:00		5947	リンナイ	東証1部	10:00
	4662	フォーカスS	ジャスダックS	15:00		5949	ユニプレス	東証1部	15:00
	4674	クレスコ	東証1部	16:00		5950	パワーファス	東証2部	
	4680	ラウンドワン	東証1部	15:00		5951	ダイニチエ	東証1部	16:00
	4690	日バレット	ジャスダックS	14:00		5979	カネソウ	名証2部	
	4708	もしもし	東証1部	16:00		6028	テックHD	東証1部	15:00
	4718	早稲アカ	東証1部	15:00		6032	インターワークス	マザーズ	16:00
	4734	ビーイング	ジャスダックS	16:00		6050	EG	マザーズ	15:00
	4755	楽天	東証1部	15:00		6062	チャームケア	ジャスダックS	15:00
	4767	TOW	東証1部	13:00		6073	アサンテ	東証1部	15:00
	4769	インフォクリエ	ジャスダックS			6088	シグマクス	マザーズ	16:00
	4772	デジアド	ジャスダックG			6089	ウィルG	東証1部	15:00
	4800	オリコン	ジャスダックS	15:00		6134	フジキカイ	東証1部	15:00
	4809	パラカ	東証1部	16:00		6138	ダイジエト	東証1部	11:00
	4814	ネクストウェア	ジャスダックS	15:00		6155	高松機械	東証2部	15:00
	4847	インテリW	ジャスダックS	15:00		6156	エーワン精密	ジャスダックS	15:00
	4848	フルキャスト	東証1部			6158	和井田	ジャスダックS	15:00
	4912	ライオン	東証1部	15:00		6165	パンチ	東証1部	13:00
	4923	コタ	東証1部	16:00		6246	テクノスマート	東証2部	16:00
	4928	ノエビアHD	東証1部	15:00		6250	やまびこ	東証1部	15:00
	4956	コニシ	東証1部	11:00		6256	ニューフレア	ジャスダックS	15:00
	4958	長谷川香	東証1部	15:00		6257	藤商事	ジャスダックS	15:00
	4965	曾田香料	ジャスダックS	13:00		6268	ナブテスコ(05/13)	東証1部	16:00
	4970	東洋合成	ジャスダックS	15:00		6269	三井海洋	東証1部	15:00
	4971	メック	東証1部	15:00		6282	オイレスエ	東証1部	15:00
	4974	タカラバイオ	マザーズ	15:00		6293	日樹工	東証1部	15:00
	4975	JCU	東証1部	15:00		6302	住友重(05/11)	東証1部	15:00
	4999	セメダイン	東証2部	15:00		6325	タカキタ	東証2部	16:00
	5122	オカモト	東証1部	16:00		6333	帝国電機	東証1部	15:00
	5186	ニッタ	東証1部	15:00		6340	渋谷工	東証1部	15:00
	5191	住友理工	東証1部	13:00		6346	キクカフ	東証2部	15:00
	5196	鬼怒ゴム	東証1部	15:00		6371	椿本チ	東証1部	15:00
	5201	旭硝子(05/08)	東証1部	15:00		6376	日機装	東証1部	15:00
5208	有沢製	東証1部	16:00		6379	新興プラン	東証1部	14:00	
5283	高見澤	ジャスダックS	15:00		6381	アネスト岩田	東証1部	13:00	
5284	ヤマウ	ジャスダックS	15:00		6413	理想科	東証1部	15:00	
5301	東海力	東証1部	15:00		6439	中日鋳	名証2部		
5334	特殊陶	東証1部	15:00		6461	日ピストン	東証1部	14:00	
5351	品川リフラ	東証1部	15:00		6465	ホンザキ	東証1部		
5352	黒崎播磨	東証1部	15:00		6479	ミネベア(05/08)	東証1部	15:00	
5380	新東	ジャスダックS	15:00		6490	日ピラー	東証1部	15:00	
5384	フジミンコ	東証1部	16:00		6495	宮入バル	東証2部	16:00	
5388	クニミネ工	東証2部	14:00		6498	キッツ	東証1部	15:00	
5408	中山鋼	東証1部	13:00		6518	三相電機	ジャスダックS	15:00	
5446	北越メタル	東証2部	14:00		6591	西芝電	東証2部		
5448	東鋼鉄	ジャスダックS	15:00		6640	第一精工	東証1部	15:00	
5464	モリ工業	東証1部	13:00		6643	戸上電	東証2部	16:00	
5480	冶金工	東証1部	15:00		6644	大崎電	東証1部	14:00	
5603	虹技	東証1部	14:00		6647	森尾電	東証2部	14:00	
5706	三井金	東証1部	15:00		6648	かわでん	ジャスダックS	15:00	
5715	古河機	東証1部	14:00		6661	オブテクスFA	ジャスダックS	15:00	
5724	アサカ理研	ジャスダックS	15:00		6674	GSユアサ	東証1部	16:00	
5803	フジクラ	東証1部	15:00		6675	サクサ	東証1部	15:00	

※括弧内は決算説明会の予定日。なお、下記のカレンダーはあくまでも予定で企業の都合により変更される可能性があります。

日付	コード	銘柄	上場部名	時刻	日付	コード	銘柄	上場部名	時刻
5月8日	6703	沖電気	東証1部	15:15		7647	音通	東証2部	
	6707	サンケン電	東証1部	15:00		7702	JMS	東証1部	15:00
	6709	明星電	東証2部	13:00		7733	オリンパス	東証1部	15:30
	6736	サン電子	ジャスダックス	16:00		7826	フルヤ金属	ジャスダックス	15:00
	6744	能美防	東証1部	14:00		7832	バンナムHD	東証1部	15:00
	6751	日無線	東証1部	16:00		7869	日本フォーム	ジャスダックス	15:00
	6768	タムラ製	東証1部	15:00		7873	アーケ	東証1部	15:00
	6771	池上通	東証1部	15:00		7885	タカノ	東証1部	15:00
	6777	santec	ジャスダックス	15:00		7891	日本ユピカ	ジャスダックス	15:00
	6789	ローランドDG	東証1部	15:00		7905	大建工	東証1部	14:00
	6797	名古屋電	名証2部			7919	野崎印	東証2部	13:00
	6804	ホシデン	東証1部	15:00		7937	ツツミ	東証1部	14:00
	6848	東亜DKK	東証1部	12:00		7966	リンテック	東証1部	13:00
	6871	マイクロニクス	ジャスダックス	15:00		7980	重松製	ジャスダックス	16:00
	6874	協立電機	ジャスダックス	15:00		7985	ネボン	東証2部	15:00
	6882	三社電機	東証2部	15:00		7987	ナカバヤシ	東証1部	
	6901	沢藤電	東証1部	16:00		7994	岡村製	東証1部	14:00
	6914	オプテックス	東証1部	15:00		8002	丸紅	東証1部	14:00
	6927	ヘリオステクノH	東証1部	16:00		8012	長瀬産	東証1部	16:00
	6928	エノモト	ジャスダックス	15:00		8020	兼松	東証1部	11:00
	6929	日セラミ	東証1部	15:00		8022	ミズノ	東証1部	15:00
	6943	NKKスイッチズ	ジャスダックス	16:00		8031	三井物	東証1部	13:00
	6964	サンコー	東証2部	16:00		8038	東都水	東証1部	13:00
	6989	北電工	東証1部	14:00		8052	椿本興	東証1部	10:00
	7011	三菱重(05/08)	東証1部	13:00		8056	日ユニシス	東証1部	15:00
	7013	IHI	東証1部	14:00		8058	三菱商	東証1部	13:30
	7014	名村造	東証1部	16:00		8074	ユアサ商	東証1部	14:00
	7022	サノヤスHD	東証1部	16:00		8088	岩谷産	東証1部	14:00
	7105	ニチユ三菱	東証1部			8090	昭光商	東証1部	14:00
	7164	全国保証	東証1部	15:00		8098	稲畑産	東証1部	14:00
	7203	トヨタ(05/08)	東証1部	15:00		8108	ヤマエ久	福証	
	7214	GMB	東証1部	16:00		8113	ユニチャーム	東証1部	11:30
	7226	極東開	東証1部	14:00		8137	サンワテクノス	東証1部	13:00
	7231	トビー	東証1部	13:00		8138	三京化	東証2部	14:00
	7242	KYB	東証1部	16:00		8214	AOKIHD	東証1部	14:00
	7256	河西工	東証1部	16:00		8219	青山商	東証1部	15:00
	7270	富士重(05/08)	東証1部			8228	マルイチ産	名証2部	
	7277	TBK	東証1部	15:00		8281	ゼビオ	東証1部	13:00
	7280	ミツバ	東証1部	15:00		8285	三谷産	東証1部	16:00
	7284	盟和産	東証1部	15:00		8324	第四銀	東証1部	13:00
	7294	ヨロズ	東証1部	15:00		8325	北越銀	東証1部	
	7312	タカタ	東証1部	15:00		8361	大垣銀	東証1部	16:00
	7438	コンドーテック	東証1部	15:00		8362	福井銀	東証1部	11:00
	7464	セフテック	ジャスダックス	15:00		8363	北国銀	東証1部	15:00
	7467	萩原電気	東証1部	13:00		8379	広島銀	東証1部	15:00
	7472	鳥羽洋行	ジャスダックス	15:00		8390	鹿児島銀	東証1部	15:00
7482	シモジマ	東証1部	15:00		8396	十八銀	東証1部	11:00	
7483	ドウシシャ	東証1部	15:00		8410	セブン銀行	東証1部	13:00	
7486	サンリン	ジャスダックス	15:00		8418	山口FG	東証1部	15:00	
7509	アイエーG	ジャスダックス	15:00		8424	芙蓉リース	東証1部	14:00	
7517	黒田電気	東証1部	14:00		8537	大光銀	東証1部	13:00	
7537	丸文(05/12)	東証1部	16:00		8550	栃木銀	東証1部	16:00	
7554	幸楽苑	東証1部	15:00		8558	東和銀	東証1部	15:00	
7555	大田花き	ジャスダックス	15:00		8572	アコム(05/11)	東証1部	15:30	
7570	橋本総業	東証1部			8585	オリコ	東証1部	15:00	
7578	ニチリョク	ジャスダックス	16:00		8715	アニコムHD	東証1部	15:00	
7587	PALTEK	ジャスダックス	15:00		8746	第一商品	ジャスダックス	15:00	
7593	VTHD	ジャスダックス	16:00		8804	東建物	東証1部	15:00	
7596	魚力	東証1部	15:00		8818	京阪神ビ	東証1部	13:00	
7606	Uアローズ	東証1部	15:00		8869	明和地所	東証1部	14:00	

※括弧内は決算説明会の予定日。なお、下記のカレンダーはあくまでも予定で企業の都合により変更される可能性があります。

日付	コード	銘柄	上場部名	時刻	日付	コード	銘柄	上場部名	時刻
5月8日	8892	日本エスコ	ジャスダックS						
	8934	サンフロンティア	東証1部	15:00					
	8935	FJネクスト	東証1部	16:00					
	8944	ランビジネス	東証1部						
	8986	日賃貸	東証REIT	15:00					
	9031	西鉄	東証1部	16:00					
	9035	第一交通	福証						
	9036	東部ネット	ジャスダックS	15:00					
	9062	日通	東証1部	13:00					
	9063	岡山運	東証2部	15:00					
	9070	トナミHD	東証1部	15:00					
	9072	日梱包	東証1部	14:00					
	9075	福山運	東証1部	16:00					
	9127	玉井船	東証2部	10:00					
	9130	共栄タ	東証1部						
	9176	佐渡汽	ジャスダックS	13:00					
	9232	バスコ	東証1部	15:00					
	9233	アジア航	東証2部	14:00					
	9312	ケイヒン	東証1部	15:00					
	9324	安田倉庫	東証1部						
	9357	名港海	名証2部						
	9375	近鉄エクス(05/11)	東証1部	15:00					
	9377	エージービー	ジャスダックS	16:00					
	9404	日テレHD(05/14)	東証1部	15:00					
	9409	テレビ朝日HD(05/13)	東証1部	15:00					
	9419	ワイヤレスG	マザーズ	15:00					
	9467	アルファポリス	マザーズ	15:00					
	9474	ゼンリン	東証1部	16:00					
	9478	SEH&I	ジャスダックS	15:00					
	9600	アイネット	東証1部						
	9613	NTTデータ	東証1部	15:00					
	9622	スペース	東証1部	15:00					
	9640	セゾン情	ジャスダックS	15:00					
	9656	グリーンランド	東証2部	15:00					
	9680	共成レンテ	東証2部	15:00					
	9706	空港ビル	東証1部	14:00					
	9722	藤田観	東証1部	15:00					
	9726	KNTCT	東証1部	15:00					
	9728	日管財	東証1部	14:00					
	9729	トーカイ	東証1部	11:00					
	9748	エヌジェーケ	東証2部	14:00					
	9755	応用地	東証1部						
	9763	丸紅リース	東証1部	14:00					
	9766	コナミ	東証1部	12:00					
	9788	ナック	東証1部	16:00					
	9810	日鉄住	東証1部						
	9828	元気寿司	東証1部	16:00					
	9832	オートバックス	東証1部	15:00					
	9882	イエローハット	東証1部						
	9890	マキヤ	ジャスダックS	15:00					
	9955	ヨンキュウ	ジャスダックS	15:00					
	9956	パロー	東証1部	13:00					
	9957	バイテック	東証1部	16:00					
	9959	アシードHD	東証2部	15:00					
	9969	ショクブン	東証2部	14:00					
	9980	マルコ	東証2部	15:00					
	9996	サトー商会	ジャスダックS	15:00					

## 格上げ・買い推奨

※下記のレーティングや目標株価は証券各社が発表したもののうち、フィスコが把握したものを集計しています。

日付	証券会社	コード	社名	レーティング	目標株価(円)
4月20日	CS	6727	ワコム	UNDERPERFORM→NEUTRAL格上げ	450→570
	ゴールドマン	8303	新生銀	中立→買い格上げ	280→360
	パークレイズ	2767	フィールズ	EQUALWEIGHT→OVERWEIGHT格上げ	1500→2400
	三菱UFJ	6103	オークマ	UNDERWEIGHT→OVERWEIGHT格上げ	860→1470
4月21日	CS	8253	クレセゾン	NEUTRAL→OUTPERFORM格上げ	1920→2670
	いちよし	3198	SFPダイニン	A新規	-
		3387	クリレスHD	B→A格上げ	-
	パークレイズ	9005	東急	UNDERWEIGHT→OVERWEIGHT格上げ	680→870
	三菱UFJ	3234	森ヒルズ	NEUTRAL→OVERWEIGHT格上げ	189900→194000
4月22日	JPモルガン	8729	SONYFH	NEUTRAL→OVERWEIGHT格上げ	2330→2700
	岩井コスモ	2668	タビオ	B+新規	1400
4月23日	CS	3281	GLP	NEUTRAL→OUTPERFORM格上げ	126000→145000
	JPモルガン	2914	JT	NEUTRAL→OVERWEIGHT格上げ	3600→5000
	いちよし	3193	烏貴族	A新規	-
	岩井コスモ	3194	麒麟堂HD	B+新規	-
4月24日	SMBC日興	2413	エムスリー	1新規	3200
	岩井コスモ	4307	NRI	B+新規	-
		6070	キャリアリンク	A新規	-
	野村	4552	JCRファーマ	REDUCE→NEUTRAL格上げ	1800→2700

## 格下げ・売り推奨

※下記のレーティングや目標株価は証券各社が発表したもののうち、フィスコが把握したものを集計しています。

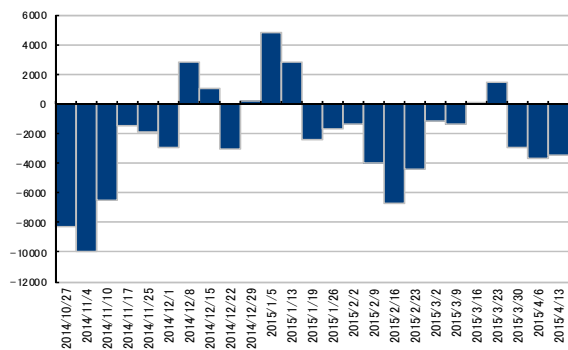
日付	証券会社	コード	社名	レーティング	目標株価（円）
4月20日	JPモルガン	7606	Uアローズ	OVERWEIGHT→NEUTRAL格下げ	3800
	ゴールドマン	8358	スルガ銀	中立→売り格下げ	1900→2000
	シティ	3593	ホギメディ	1→2格下げ	6800→6600
	パークレイズ	7867	タカラトミー	EQUALWEIGHT→UNDERWEIGHT格下げ	610→600
	モルガン	3231	野村不HD	OVERWEIGHT→EQUALWEIGHT格下げ	2600→2700
6256		ニューフレア	OVERWEIGHT→EQUALWEIGHT格下げ	7500→6300	
4月21日	パークレイズ	6302	住友重	OVERWEIGHT→EQUALWEIGHT格下げ	760→830
	みずほ	2910	ロックフィール	中立→UNDERPERFORM格下げ	1920→2020
	三菱UFJ	7205	日野自	NEUTRAL→UNDERWEIGHT格下げ	1530→1400
	野村	4541	日医工	BUY→NEUTRAL格下げ	2550
4555		沢井製薬	BUY→NEUTRAL格下げ	8500→7500	
9948		アークス	BUY→NEUTRAL格下げ	2500→2800	
4月22日	CS	5302	日カーボン	OUTPERFORM→NEUTRAL格下げ	240→340
	SMBC日興	6502	東芝	1→2格下げ	680→610
	大和	8595	ジャフコ	2→3格下げ	-
4月23日	ゴールドマン	4768	大塚商	中立→売り格下げ	3550→4200
	みずほ	9613	NTTデータ	中立→UNDERPERFORM格下げ	4560
	岩井コスモ	8060	キヤノンMJ	A→B+格下げ	-
4月24日	岩井コスモ	4751	サイバエージ	A→B格下げ	-
		6594	日電産	A→B+格下げ	-

## 外国人投資家は総合で買い越し継続

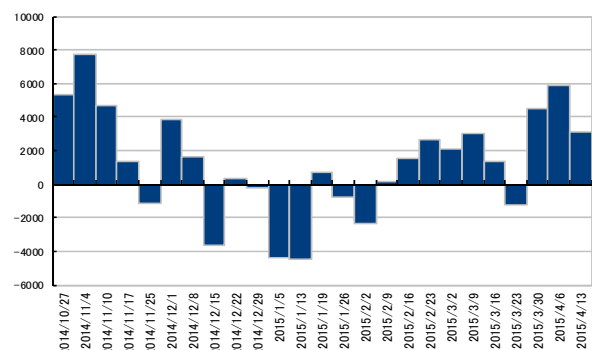
4月第3週の投資主体別売買動向によると、外国人投資家は総合で4452億円と買い越し継続となった。現物についても買い越し継続となった。また、個人投資家は3416億円と売り越し継続となった。

その他、都地銀は542億円と買い越し継続となった。投信は247億円、事法は174億円と買い越しに転じた。生・損保は257億円、信託は1252億円と売り越し継続となった。自己は現物買いの、TOPIX先物、225先物売りで168億円と売り越しに転じた。この週の裁定残は、ネットベースで258億円減少の3兆2791億円となった。なお、週間の騰落率は日経平均で1.28%の下落へ。

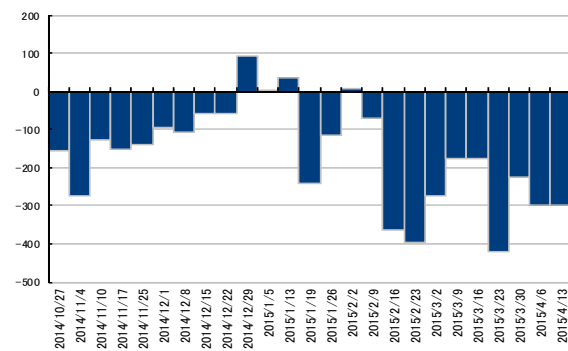
個人 単位: 億円



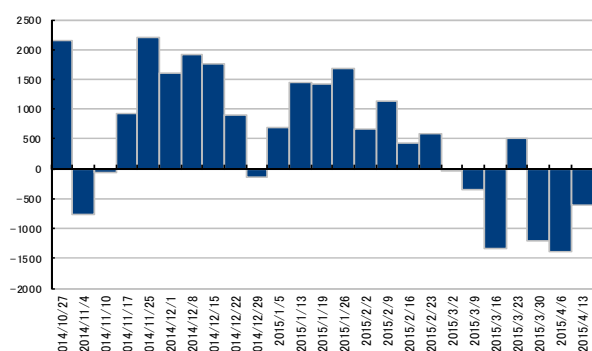
外国人 単位: 億円



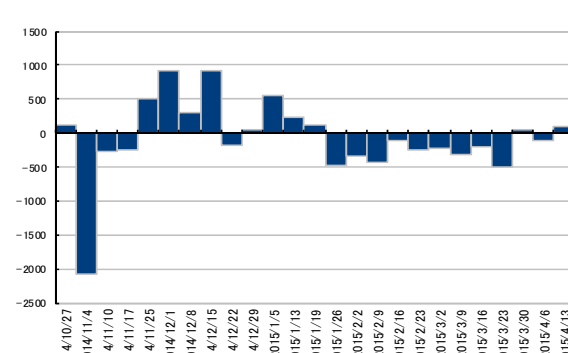
生・損保 単位: 億円



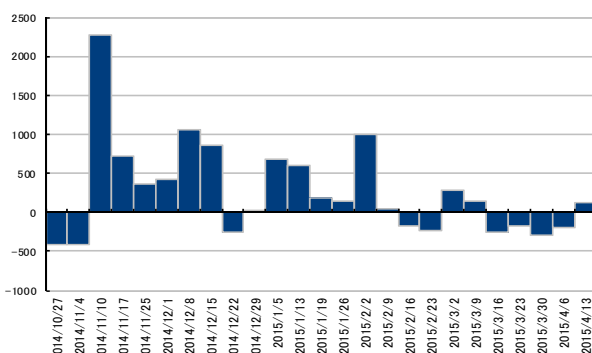
信託銀 単位: 億円



投信 単位: 億円



事業法人 単位: 億円



単位:億円

現物	日付	自己	個人	外国人	投信	事業法人	生・損保	都地銀	信託銀
	15/01/05	▲3,018	4,836	▲4,349	559	671	1	▲24	688
	15/01/13	▲838	2,798	▲4,504	228	604	36	100	1,452
	15/01/19	424	▲2,425	683	126	192	▲242	40	1,429
	15/01/26	1,179	▲1,687	▲762	▲480	153	▲117	64	1,693
	15/02/02	2,294	▲1,369	▲2,364	▲336	1,005	9	143	654
	15/02/09	3,655	▲4,004	158	▲431	38	▲70	▲97	1,123
	15/02/16	6,615	▲6,692	1,538	▲110	▲179	▲365	▲241	434
	15/02/23	2,960	▲4,464	2,682	▲243	▲233	▲395	▲80	599
	15/03/02	▲393	▲1,167	2,100	▲234	287	▲273	▲45	▲34
	15/03/09	▲1,027	▲1,421	3,062	▲316	141	▲176	181	▲355
	15/03/16	752	95	1,334	▲212	▲261	▲176	▲81	▲1,346
	15/03/23	357	1,429	▲1,191	▲493	▲175	▲419	▲211	509
	15/03/30	1,155	▲2,929	4,454	53	▲300	▲225	▲655	▲1,194
	15/04/06	342	▲3,642	5,910	▲103	▲200	▲300	▲75	▲1,379
15/04/13	1,366	▲3,468	3,084	86	124	▲298	13	▲598	

単位:億円

T O P I X 先物	日付	自己	個人	外国人	投信	事業法人	生・損保	都地銀	信託銀
	15/01/05	2,136	126	▲1,940	7	36	▲6	▲110	▲190
	15/01/13	856	▲170	▲550	▲127	1	154	▲55	▲85
	15/01/19	▲95	116	▲1,108	2	1	279	▲14	814
	15/01/26	▲993	▲98	330	71	▲7	1,324	14	▲567
	15/02/02	▲2,006	106	2,083	▲55	▲0	▲143	58	▲22
	15/02/09	▲3,372	▲143	3,577	▲47	▲1	▲48	▲2	87
	15/02/16	▲6,377	▲9	6,330	▲40	▲0	167	117	▲53
	15/02/23	▲2,845	54	2,717	37	▲8	162	▲296	▲13
	15/03/02	209	17	▲384	104	▲0	▲16	▲221	293
	15/03/09	▲298	13	883	▲71	4	▲299	▲57	▲94
	15/03/16	▲690	32	778	151	3	68	▲513	208
	15/03/23	▲251	▲75	▲1,259	488	3	112	▲1,093	2,071
	15/03/30	▲1,457	25	▲124	384	▲39	▲33	953	298
	15/04/06	▲925	11	818	▲754	▲2	13	663	115
15/04/13	▲497	▲98	▲71	109	6	41	602	▲30	

単位:億円

日経平均先物	日付	自己	個人	外国人	投信	事業法人	生・損保	都地銀	信託銀
	15/01/05	3,592	428	▲6,994	1,641	▲29	5	▲391	1,690
	15/01/13	879	73	▲1,471	720	▲25	▲163	▲282	54
	15/01/19	▲1,542	▲155	1,932	344	2	17	190	▲42
	15/01/26	▲1,388	▲344	5,607	▲3,647	15	32	61	▲121
	15/02/02	1,146	▲67	▲592	▲639	25	45	176	42
	15/02/09	30	▲368	1,795	▲1,320	▲48	14	45	▲238
	15/02/16	1,287	▲276	2,802	▲3,183	3	42	▲66	▲719
	15/02/23	▲1,029	412	2,571	▲1,593	▲19	36	▲63	▲233
	15/03/02	1,191	197	▲953	▲121	1	41	▲138	▲158
	15/03/09	1,107	182	▲1,072	208	27	31	▲296	25
	15/03/16	1,213	310	▲2,068	624	37	19	344	▲650
	15/03/23	▲468	▲853	120	886	▲14	0	▲47	266
	15/03/30	▲1,228	286	▲712	1,509	▲11	0	324	▲115
	15/04/06	1,536	312	▲408	▲1,959	▲10	▲12	62	558
15/04/13	▲1,037	150	1,439	52	44	0	▲73	▲624	

※ データは直近の新規上場銘柄の結果とスケジュールを全て掲載しています。  
証券会社によって取り扱いが異なりますので、お取引の際は各証券会社にご確認ください。

銘柄名	コード	市場	上場日	仮条件 (円)	公募株数 (株)	売出株数 (株)	公募価格 (円)	初値 (円)	主幹事	4/24終値 (円)
海帆	3133	東M	4/17	950~1,020	300,000	390,000	1,020	1,800	野村	1,476
事業内容:	居酒屋(「なつかし処昭和食堂」など)を中心とした飲食店舗の企画開発及び運営									
Hamee	3134	東M	4/20	2,230~2,530	310,000	146,500	2,530	4,230	みずほ	3,755
事業内容:	モバイルアクセサリーの企画・販売を行うコマース事業、EC事業者向けクラウド型業務マネジメントサービスを開発・提供するプラットフォーム事業									
シーアールイー	3458	東2	4/21	3,450~3,620	852,300	824,200	3,620	3,355	SMBC日興	3,290
事業内容:	物流施設を中心とした事業用不動産の総合サービス(不動産賃貸、管理、仲介、開発、有効活用、建設、アセットマネジメント)									
日本スキー場開発	6040	東M	4/22	3,330~3,570	62,000	653,300	3,570	3,925	野村	4,880
事業内容:	スキー場の運営									
三機サービス	6044	JQ S	4/24	1,440~1,540	250,000	325,000	1,540	2,112	野村	1,980
事業内容:	空調機器・電気・厨房・給排水衛生設備などの設備メンテナンス事業									
レントラックス	6045	東M	4/24	1,630~1,750	369,000	55,000	1,750	2,680	SBI	2,749
事業内容:	成果報酬型広告サービス事業、検索連動型広告代行事業									
リンクバル	6046	東M	4/28	2,100~2,400	250,000	630,000	2,400	-	SMBCフレンド	-
事業内容:	街コンイベントの企画及び開催並びに街コンポータルサイト「街コンジャパン」の運営									
ジグソー	3914	東M	4/28	2,090~2,390	200,000	87,500	2,390	-	SMBC日興	-
事業内容:	IoTビッグデータをベースとした、インターネットシステムの自動マネジメントサービス事業									
Gunosy(グノシー)	6047	東M	4/28	1,460~1,520	3,500,000	3,296,500	1,520	-	野村	-
事業内容:	情報キュレーションアプリ「Gunosy(グノシー)」の運営									
テラスカイ	3915	東M	4/30	1,580~1,700	200,000	30,000	1,700	-	大和	-
事業内容:	クラウドシステムの導入支援・開発事業									
デザインワン・ジャパン	6048	東M	4/30	2,450~2,750	400,000	290,000	2,750	-	みずほ	-
事業内容:	地域情報ロコミサイト「エキテン」の運営									

## 雲上抜け銘柄(東証1部)

コード	銘柄	終値 (円)	先行スパンA (円)	先行スパンB (円)	コード	銘柄	終値 (円)	先行スパンA (円)	先行スパンB (円)
1826	佐田建	137	136.25	134	1946	トーエネック	599	572.5	584.5
2183	リニカル	1008	925.75	998	2410	キャリアDC	1053	1052.25	1014
2676	高千穂交	1042	1024.5	1006.5	2874	ヨコレイ	850	819.5	823.5
3001	片倉	1289	1274.5	1211.5	3022	山下医	1797	1765.5	1792.5
3183	ウイン・パート	1449	1430	1322	4812	ISID	1247	1202	1186.5
4914	高砂香料	549	518.5	535.5	4997	日農薬	1355	1091.75	1284.5
5011	ニチレキ	1078	940	1045.5	5218	オハラ	616	591.5	615.5
5453	洋鋼鈑	572	560.75	523	5715	古河機金	215	214.75	206
5815	沖電線	336	332	316	5943	ノーリツ	2042	1908.75	2026.5
6058	ベクトル	1659	1504.5	1628	6349	小森	1477	1209.75	1426
6420	福島工業	2000	1993	1831	6727	ワコム	620	481.5	578.5
6730	アクセル	1624	1593	1617.5	6841	横河電	1467	1346.25	1446.5
6879	イマジカロポッ	709	492.5	667.5	7004	日立造	662	585	659
7222	産車体	1599	1585	1504	7261	マツダ	2492.5	2448.25	2435
7731	ニコン	1762	1518.5	1712.5	8002	丸紅	730	725	725
8031	三井物産	1667	1646	1563.5	8350	みちのく銀	214	207.25	210
8425	興銀リース	2732	2532.5	2671.5	8572	アコム	386	373.25	385.5
8617	光世証	254	211	234.5	8628	松井証券	1145	990	1126.5
8871	ゴールドクレ	2474	2007.25	2373	9508	九州電力	1268	1121	1210.5
9861	吉野家HD	1367	1315.25	1345.5					

## 雲下抜け銘柄(東証1部)

コード	銘柄	終値 (円)	先行スパンA (円)	先行スパンB (円)	コード	銘柄	終値 (円)	先行スパンA (円)	先行スパンB (円)
1867	植木組	255	274.5	255.5	2359	コア	821	860.25	833
3082	きちり	725	784	737.5	3514	日バイリオン	601	603	604.5
3632	グリー	784	834	1036.5	3656	KLab	1463	1587.75	1485.5
4344	ソースネクスト	752	788	757.5	4678	秀英	312	313.5	316
6277	ホソカワミクロ	625	626	645.5	7512	イオン北海	659	677.75	662
7606	Uアローズ	3755	3897.5	3806	8732	マネパG	366	374	370

## 【ご投資にあたって】

本レポート記載の内容に従ってお取引される場合、店舗における国内の金融商品取引所に上場する株式(売買単位未満を除く)の場合は約定代金に対して最大1.134%(税込み)(ただし、約定代金の1.134%に相当する額が2,700円(税込み)に満たない場合は2,700円(税込み))の委託手数料をご負担いただきます。

また、株式相場、金利水準、為替相場、不動産相場、商品相場等の価格の変動等および有価証券の発行者の信用状況(財務・経営状況含む)の悪化等、それらに関する外部評価の変化等により損失が生じる恐れ(元本欠損リスク)があります。

なお、信用取引などを行う場合は、対象となる株式等または指標等の価格変動により損失の額がおお客様の差し入れた委託保証金などの額を上回るおそれ(元本超過損リスク)があります。なお、商品毎に手数料等およびリスクは異なりますので、当該商品等の契約締結前交付書面やお客様向け資料をよくお読みください。

## 【免責事項】

- 本資料は株式会社フィスコ(以下「フィスコ社」という)独自の調査・判断に基づくものであり、ひろぎんウツミ屋証券株式会社による投資情報ではありません。そのためひろぎんウツミ屋証券は本資料の正確性、完全性について一切の責任を負うものではなく、また、本資料の情報に基づいて被ったいかなる損害についても一切の責任を負いません。
- フィスコ社が提供する投資情報は、あくまで情報提供を目的としたものであり、投資その他の行動を勧誘するものではありません。また、掲載される情報はフィスコ社が信頼できると判断した情報源をもとに作成したのですが、その内容及び情報の正確性、完全性または適時性について、フィスコ社は保証を行なっており、また、いかなる責任を持つものでもありません。
- 本文、データなどに関しましては、著作権法などの法律、規制により知的所有権が保護されており、個人の方の本来目的以外での使用や他人への譲渡、販売コピーは認められていません(法律による例外規定は除く)。
- 金融商品(投資信託・外貨預金・公共債等)は、価格の変動等により損失が生じるおそれがあります。
- 商品毎に手数料等およびリスクは異なりますので、金融商品をお申込の際は、当該商品等の契約締結前交付書面もしくは投資信託説明書(交付目論見書)の内容をよくお読みください。

私たちはお役に立つ情報提供を常に考え、行動しています。



ひろぎんウツミ屋証券

商号等:ひろぎんウツミ屋証券株式会社

金融商品取引業者 中国財務局長(金商)第20号

加入協会:日本証券業協会

本社 〒730-0032 広島市中区立町2-30 電話:082-245-5000(代)

<http://www.hirogin-utsumiya.co.jp>

本店営業部	〒730-0032	広島市中区立町2-30	TEL:082-245-5000	三枝支店	〒728-0013	三次市十日市東1-2-48	TEL:0824-62-3121
ゆめタウン 広島出張所	〒734-0007	広島市南区皆実町2-8-17 ゆめタウン広島内	TEL:082-252-8415	可部支店	〒731-0221	広島市安佐北区可部5-13-12	TEL:082-815-2600
法人営業部	〒730-0032	広島市中区立町2-30	TEL:082-245-5035	五日市支店	〒731-5127	広島市佐伯区五日市7-4-33	TEL:082-922-0161
福山支店	〒720-0808	福山市昭和町1-1	TEL:084-922-1321	東広島支店	〒739-0014	東広島市西条昭和町3-21	TEL:082-422-3621
投資相談 ブース岡山	〒700-0826	岡山市北区磨屋町1-3 広島銀行 岡山支店内	TEL:086-222-1561	廿日市支店	〒738-0024	廿日市市新宮1-9-34	TEL:0829-31-6611
府中支店	〒726-0004	府中市府川町337-1	TEL:0847-45-8500	岩国支店	〒740-0017	岩国市今津町1-9-26	TEL:0827-22-3161
尾道支店	〒722-0035	尾道市土堂1-11-17	TEL:0848-23-8121	徳山支店	〒745-0015	周南市平和通2-33	TEL:0834-31-5350
因島支店	〒722-2323	尾道市因島土生町塩浜1894-10	TEL:0845-22-2291	防府支店	〒747-0801	防府市駅前町4-1	TEL:0835-22-2871
竹原支店	〒725-0026	竹原市中央1-5-3	TEL:0846-22-2295	宇部支店	〒755-0043	宇部市相生町3-15	TEL:0836-31-1105
三原支店	〒723-0014	三原市城町1-5-12	TEL:0848-67-6681	萩支店	〒758-0027	萩市吉田町64-2	TEL:0838-25-2121
呉支店	〒737-0046	呉市中通2-4-13	TEL:0823-21-6401	浜田支店	〒697-0024	浜田市黒川町4185	TEL:0855-22-1515
				別府支店	〒874-0935	別府市駅前町12-11	TEL:0977-21-3111
				東京支店	〒103-0025	中央区日本橋茅場町1-12-4	TEL:03-3668-7551

ネットセンター(インターネット取引) <http://www.hirogin-utsumiya.co.jp>

コールセンター(コール取引) フリーコール:0120-506-084

資料作成:株式会社フィスコ

■本レポートに関するお問合せ■ **FISCO**

株式会社フィスコ 営業開発部

電話:03-5774-2463 E-mail:eigy@fisco.co.jp

〒107-0062