

## ■外国証券情報■

更新日：2026/2/25

ティッカー：LLY

## 1. 発行者情報

(1) 名称 (カタカナ)	ELI LILLY AND COMPANY イーライリリー				
(2) 本店所在地	Lilly Corporate Center, Indianapolis, Indiana 46285, USA				
(3) ①設立の準拠法	米国インディアナ州会社法	②法的地位	株式会社	③設立年	1901年
(4) 決算期	12月				
(5) 発行済株式数	944.8 百万株	(2025/12/31時点)			
(6) 事業内容	医薬品の開発、製造、販売などを手がける。				

(7) 経理の概要 詳細は年次報告書(※)を参照のこと。

	2025/12		2024/12
総資産額	(百万USD) 112,476	(百万USD)	78,715
負債額	(百万USD) 85,941	(百万USD)	64,443
株主資本額	(百万USD) 26,535	(百万USD)	14,272

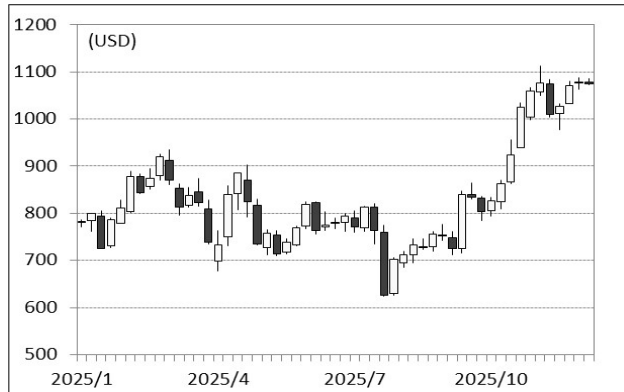
\*1. (3) ③設立年の情報源：発行者が米国企業の場合、登記されている州の公式HP。

\*1. (5) 発行済株式数は、特に注記のない限り、発行者が発行する普通株式の総数。

## 2. 証券情報

(1) 株式の種類及び名称 普通株式
(2) ①発行地 米国 ②上場している外国の金融商品取引所 (出典：年次報告書) ニューヨーク証券取引所

〈週足チャート〉2025/1/1~2025/12/31



(3) 株価の推移 〈チャート〉を参照のこと。

年間最高値	(USD) 1111.990
年間最低値	(USD) 623.780

\* 「株価の推移」および「株価チャート」は、株式分割等の権利調整後の値。

(4) 業績推移	2025/12		2024/12
売上高	(百万USD) 65,179	(百万USD)	45,043
当期純利益	(百万USD) 20,640	(百万USD)	10,590
株主資本額	(百万USD) 26,535	(百万USD)	14,272

(5) 1株当たり情報	2025/12		2024/12
1株当たり純利益(基本)	(USD) 23	(USD)	11.76
1株当たり純利益(希薄後)	(USD) 22.95	(USD)	11.71
1株当たり配当額	(USD) 6.23	(USD)	5.4

\*2. (5) 1株当たり配当額：会計年度に係る配当額として提案された数値が年次報告書に記載されている場合には、その金額を記載。記載されていない場合には会計年度中に支払われた金額を記載。

## ■備考

〈通貨単位〉USD:米ドル

〈会計基準〉米国会計基準

(※) 年次報告書 <https://www.sec.gov/Archives/edgar/data/59478/000005947826000013/lly-20251231.htm>

## 〈ご留意いただきたい事項〉

- (注1) 当社で取り扱う外国証券については、本邦取引所上場銘柄及び国内非上場公募銘柄を除き、我が国の金融商品取引法に基づいた発行者の開示は行われておりません。
- (注2) 本書は、金融商品取引法に従って作成したものであり、当該証券に関する詳細かつ完全な情報が記載されているものではありません。
- (注3) 株価の下落や発行者の経営・財務状況の変化、及びそれらに関する外部評価の変化等により、損失を被ることがあります。さらに為替相場の変動により、損失を被ることがあります。
- (注4) 本書は年次報告書などに基づいて作成するため、記載された決算期が直近に終了した決算期より古い場合や、年次報告書などがリリースされた後の決算数字修正や直近の株式分割等を反映していない場合がありますので、ご了承ください。
- (注5) 株価の推移は、特に注記のない限り、原則として会計年度の期間を対象としています。